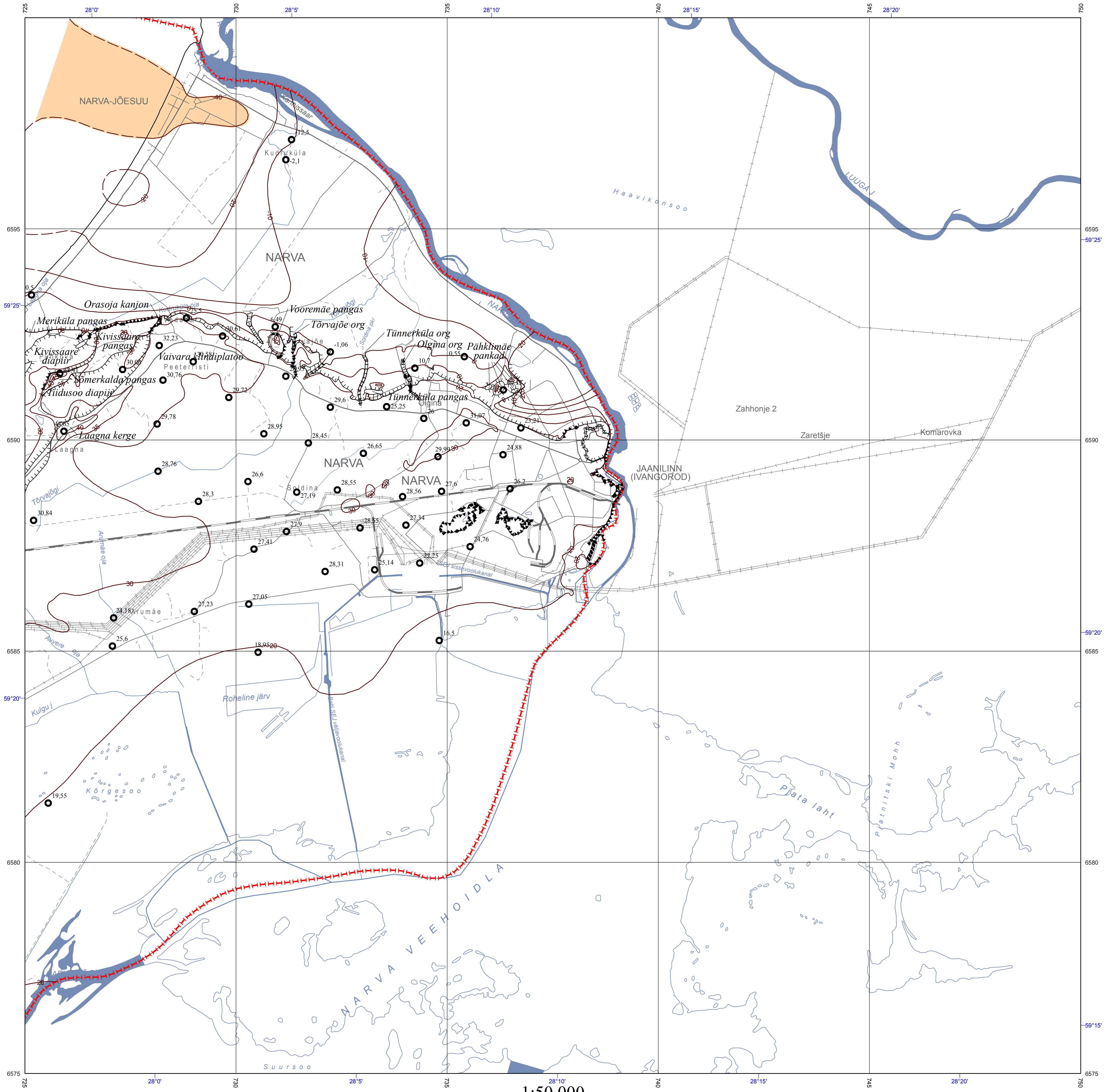


6534 NARVA

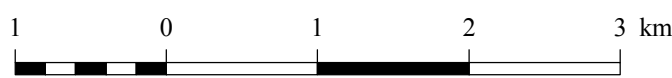
1:50 000



EESTI GEOLOOGILINE BAASKAART. ALUSPÕHJA RELJEEF
GEOLOGICAL BASE MAP OF ESTONIA. BEDROCK RELIEF



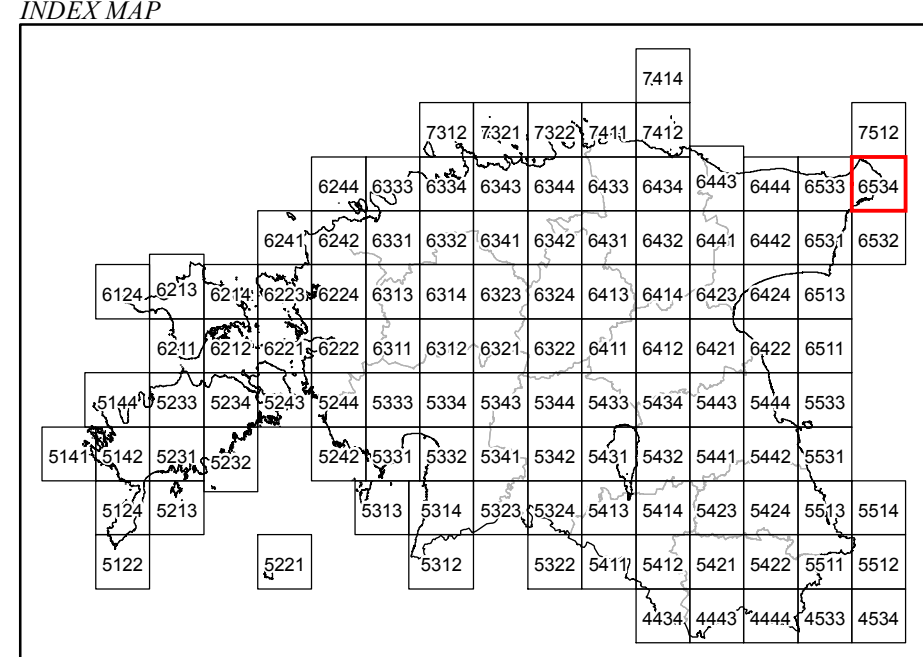
1:50 000



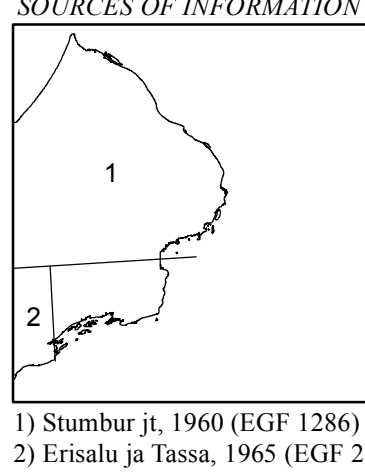
LEGEND

- Aluspõhja reljееfi samakõrgusjoon maismaal (m)
Isoline of bedrock relief in mainland (m)
- Aluspõhja reljееfi samakõrgusjoon akvatooriumis (m)
Isoline of bedrock relief in the area of seawater (m)
- 26.5 Andmepunkt. Aluspõhja pealispinna absoluutne kõrgus (m)
Fixed data. Height of the bedrock above sea-level (m)
- Mattunud org
Buried valley
- Paljanduv astang aluspõhja kivimeis
Exposed escarpment in bedrock
- Mattunud astang aluspõhja kivimeis
Buried escarpment in bedrock

ASENDISKEEM



KASUTATUD MATERJALID



- 1) Stumbar jt, 1960 (EGF 1286)
- 2) Erisalu ja Tassa, 1965 (EGF 2540)

Topograafilise alusena on kasutatud Eesti baaskaarti mõõtkavas 1:50 000
Projektsioon: Lamberti konforme kooniline projektsioon, ellipsoid GRS - 80,
(Lambert-Est, lõikeparalleelid 58°00' ja 59°20')
Koordinaatvõrk: L-EST 97, 5 kilomeetri võrk
Kõrgused meetrites

The topographic base has been modified after the Estonian Base Map 1:50 000
Projection: Lambert conformal conical projection, ellipsoid GRS-80,
(Lambert-Est, standard parallels 58°00' and 59°20')
Grid: 5 kilometer L-EST 97
Elevations in metres

Viide kaardile: Suuroja, K., Kõiv, M., 2008
Eesti Geoloogiline Baaskaart. Aluspõhja reljееf. Leht 6534 Narva
Eesti Geoloogiakeskus, Tallinn

Reference to the map: Suuroja, K., Kõiv, M., 2008
Geological Base Map of Estonia. Bedrock relief. Sheet 6534 Narva
Geological Survey of Estonia, Tallinn

Koostaja: K. Suuroja, M. Kõiv
Complied by:
Tehniline teostus: M. Kõiv, A. Veski
Digital cartography by:

Kaardi on koostanud Eesti Geoloogiakeskus Maa-ameti tellimusel
The map is compiled by the Geological Survey of Estonia by an order of the Estonian Land Board

Eesti Geoloogiakeskus OÜ
Geological Survey of Estonia
Kadaka tee 82
12618 Tallinn, Estonia
Tel: (327) 672 0094
Fax: (327) 672 0091
E-mail: egk@egk.ee
URL: http://www.egk.ee

Maa-ameti
Estonian Land Board
Mustamäe tee 51
10602 Tallinn, Estonia
Tel: (327) 665 0600
Fax: (327) 665 0604
E-mail: maaamet@maaamet.ee
URL: http://www.maaamet.ee