

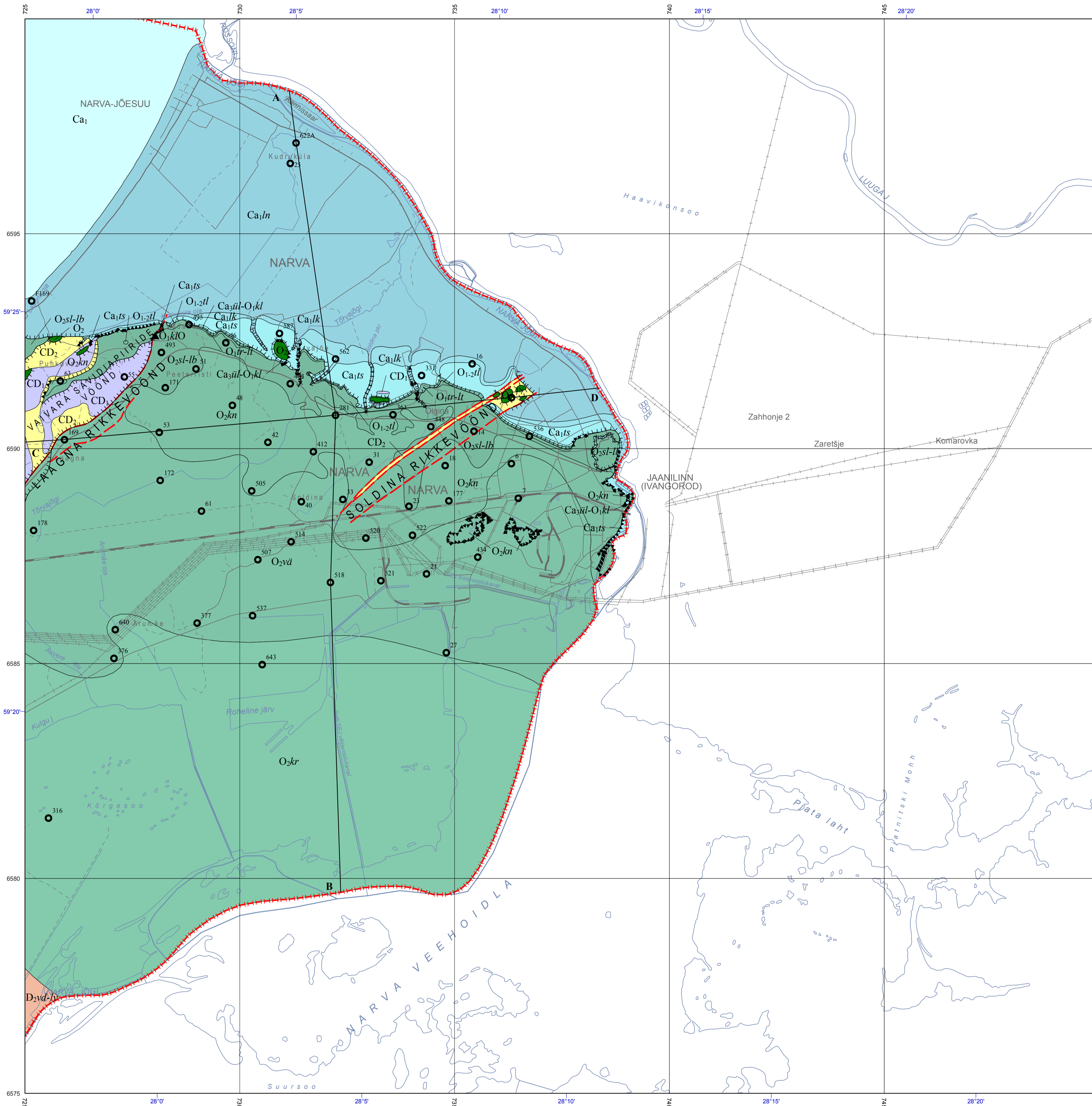
6534 NARVA

1:50 000



EESTI GEOLOOGILINE BAASKAART. ALUSPÕHI
GEOLOGICAL BASE MAP OF ESTONIA. BEDROCK

Eesti Geoloogiakeskus
Geological Survey of Estonia

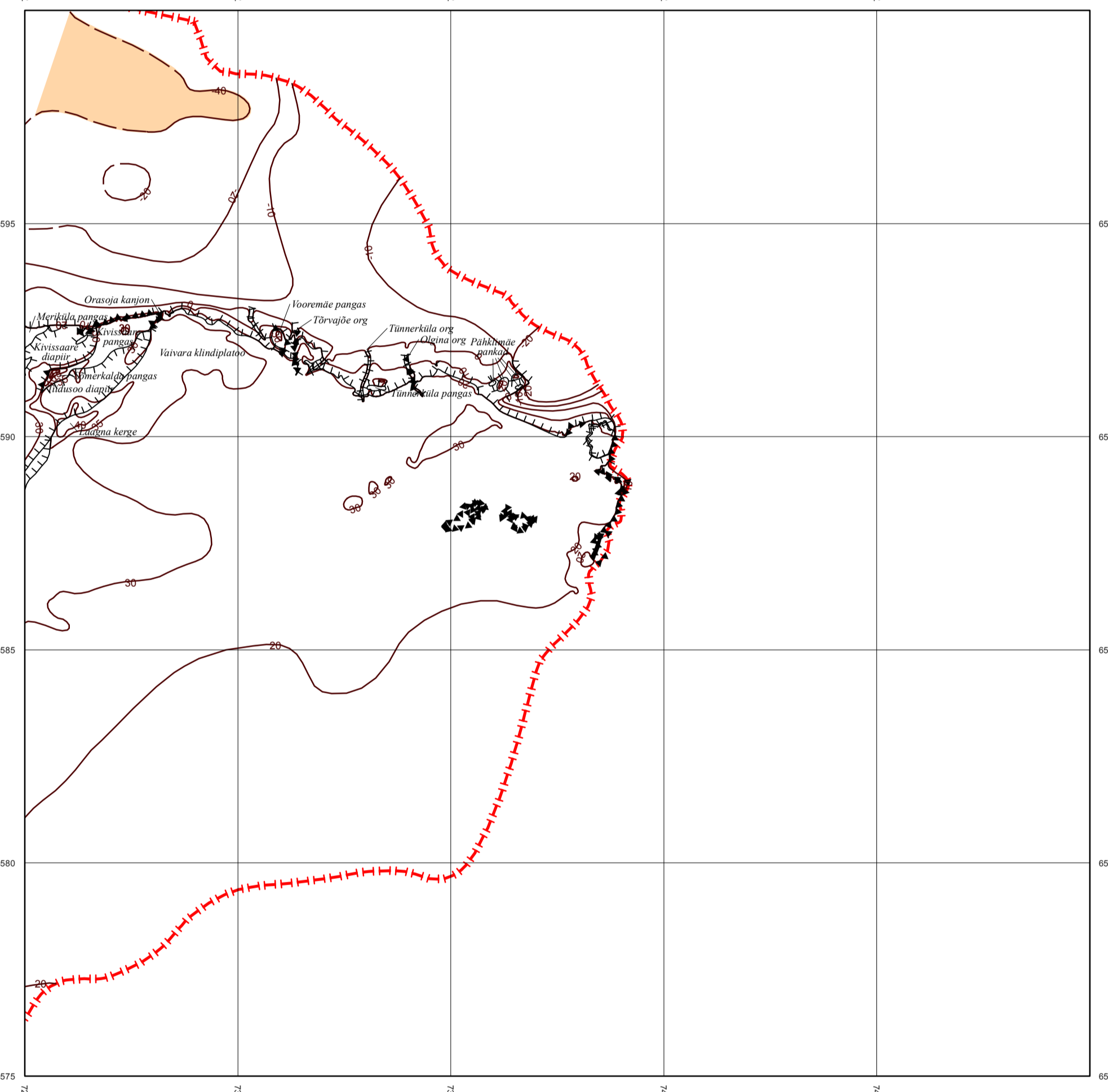


LEGEND

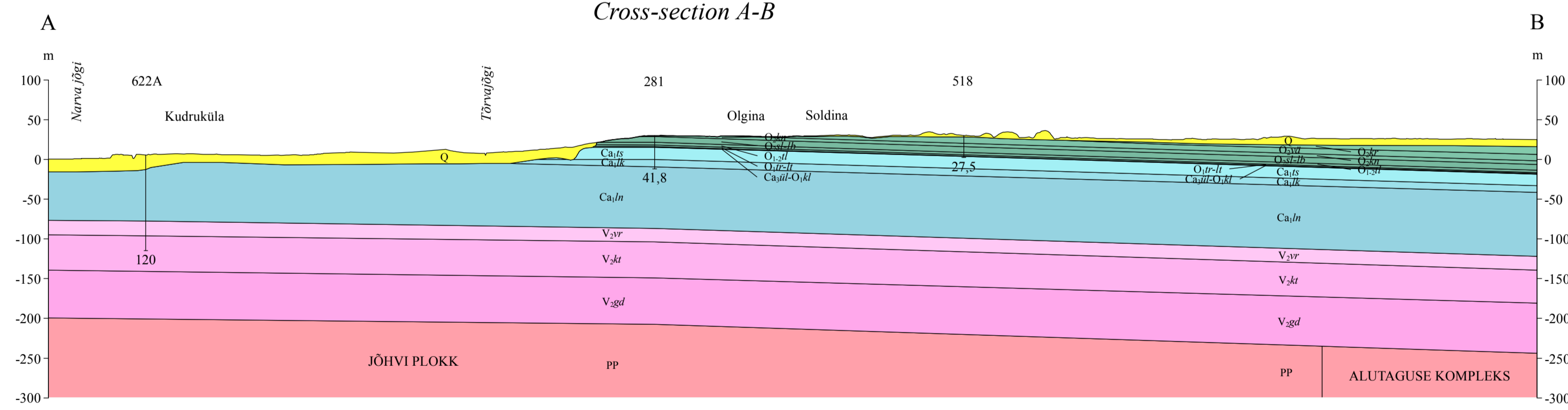
LADESTU System	LADESTIK Series	LADE Stage	LITOSTRATIGRAAFI- LINE ÜKSUS Lithostratigraphical unit	INDEKS Index	KIVIMI KIRJELDUS Rock description
KVATERNAAR QUATERNARY				Q	Kvaternaar setted (aamult lihtloigetel 1-40 m) Quaternary deposits (only on cross-sections 1-40 m)
DEVON DEVONIAN	KESK- MIDDLE	NARVA	VADJA-LEIVU	D ₂ vl-lv	Dolokivi, domerit (0-10 m) Dolomite, domerite
	ÜLEM- UPPER	KUKRUSE	VIIKIKONNA	O ₃ lv	Kukersit, lubjakivi (12-14 m) Cucurite, limestone
ORDOVITSIUM ORDOVICIAN	KESK- MIDDLE	UHAKU	KÕRGEKALDA	O ₂ kr	Savikas lubjakivi, kukersit, mergel (14-16 m) Argillaceous limestone, cucurite, mergel
		LASNAMAE	VÄO	O ₂ vl	Lubjakivi (7-9 m) Limestone
		ASERI	KANDLE	O ₂ kn	Oodilubjakivi (3-4 m) Oolite limestone
	ALAM- LOWER	KUNDA	SILLAORU-LOOBU	O ₂ sl-lb	Lubjakivi, oodilubjakivi (7-8 m) Limestone, oolite limestone
		VOLHOVI	TOILA	O ₁ sl	Glaukonitilubjakivi (2-3 m) Glauconite limestone
	ALAM- LOWER	BILLINGENI	TÖRISALU, VARANGU, LEETSE	O ₁ tr-lt	Diktioneemakilt, glaukonitilubjakivi (<1 m) Dictionema shale, glauconite sandstone
		HUNNEBERGI VARANGU			
KAMBRIUM CAMBRIAN	FURONG FURONGIAN	PAKERORDI	ÜLGASE, TSITRE, KALLAVERE	Ca ₁ vl- O ₁ kl	Bioeritris sisaldav kvartsiivakivi (3-4 m) Biotritris quartzose sandstone
	ALAM- LOWER	DOMINOPOLI	TISKRE	Ca ₁ ts	Kvartsiivakivi (8-12 m) Quartzose sandstone
		LÜKATI	LÜKATI	Ca ₁ lk	Alumiline savilubjakivi vahelikekiga (8-10 m) Silt claystone with interbeds of sandstone
EDIACARA (VEND) EDIACARAN (VENDIAN)	VALDAI	KOTLINI	LONTOVA	Ca ₁ ln	Sinisavi (70-80 m) Blue Clay
		VORONKA	VORONKA	V ₃ vr	Lubjakivi, alaeeroliidid (20-22 m) Sandstone, alaeerolites
PALEOPROTEROZOICUM PALEOPROTEROZOIC	VALDAI	KOTLINI	KOTLINI	V ₃ kt	Laminaritsavi (25-35 m) Laminarite clay
		GDOVI	GDOVI	V ₃ gd	Lubjakivi, alaeeroliidid (55-60m) Sandstone, alaeerolites
		ALUTAGUSE KOMPLEKS, JÕHVI PLOKK		PP	Moondekvimid: gneisid, amfiboliidid (>500 m) Metamorphic rocks: gneisses

- Pajanduv astang aluspõhja kivimeis
Exposed escarpment in bedrock
- Mattunud astang aluspõhja kivimeis
Buried escarpment in bedrock
- Lõikejoon ja tähised
Cross-section line and markers
- Paurauk
Borehole
- Oletatav rike
Presumable fault
- Litostratigraafilise üksuse stratotüüpi asukoht
Stratotype of the lithostratigraphical unit

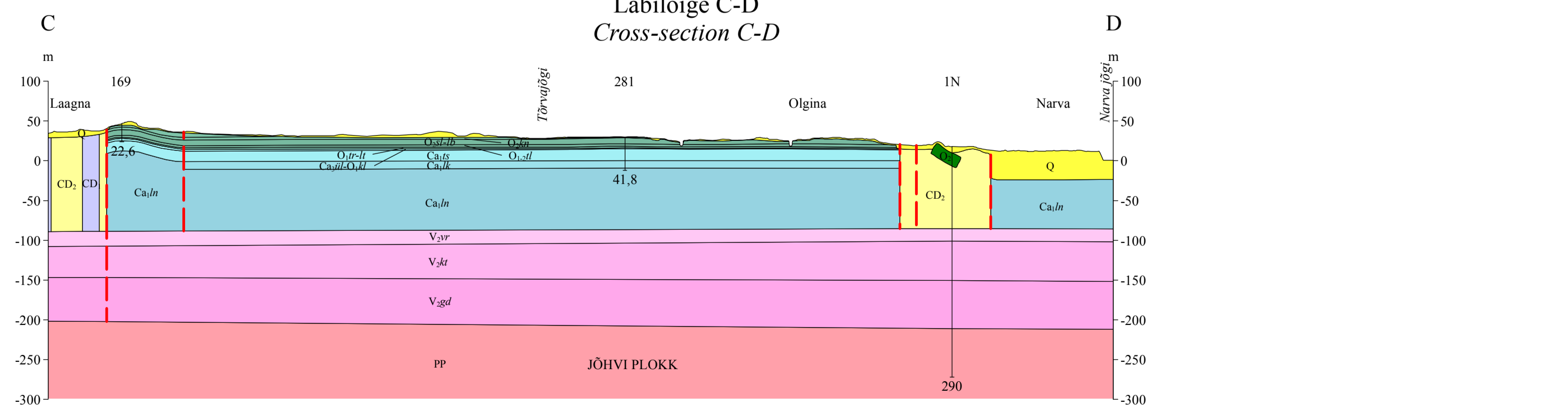
ALUSPÕHJA RELIEEF BEDROCK RELIEF



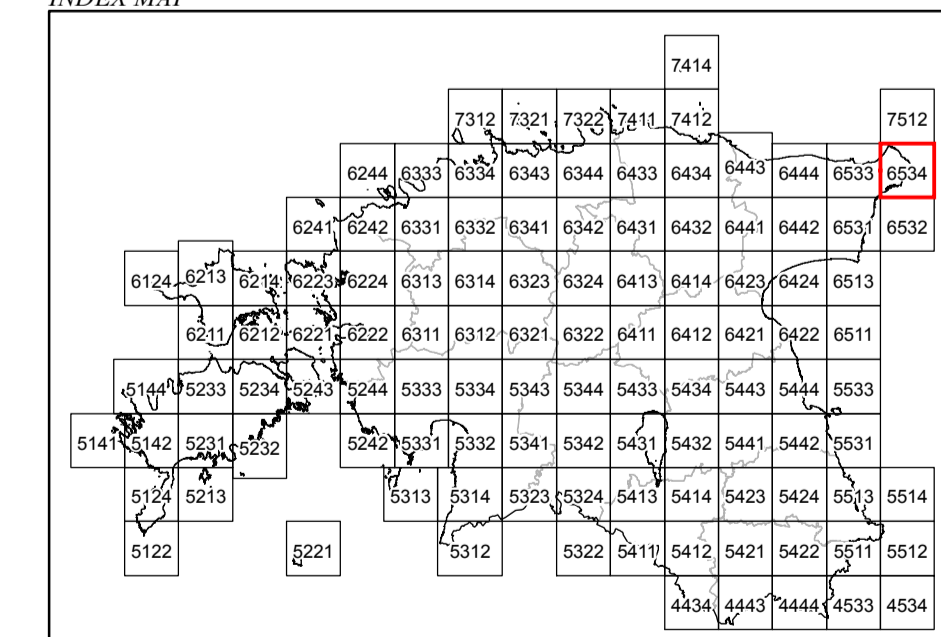
Läbilõige A-B Cross-section A-B



Läbilõige C-D Cross-section C-D



ASENDISKEEM INDEX MAP



KASUTATUD MATERJALID SOURCES OF INFORMATION

- 1) Sumbur jt, 1960 (EGF 1286)
- 2) Erisala ja Tassa, 1965 (EGF 2540)

Topograafilise aluse on kasutatud Eesti baaskaarti määtkavas 1:50 000
Projektsioon: Lambert konformne koniline projektsioon, ellipsoid GRS - 80,
(Lambert-Est, lõikeparalleelid 58°00' ja 59°20')
Koordinatvõrk: L-EST 97, 5 kilomeetri võrk
Kõrgused meetrites

The topographic base has been modified after the Estonian Base Map 1:50 000
Projection: Lambert conformal conical projection, ellipsoid GRS-80,
(Lambert-Est, standard parallels 58°00' ja 59°20')
Grid: 5 kilometers L-EST 97
Elevations in metres

Viide kaartidele: Suuroja, K., Kõiv, M., 2008
Eesti Geoloogiline Baaskaart. Aluspõhi. Leht 6534 Narva
Eesti Geoloogiakeskus, Tallinn

Reference to the map: Suuroja, K., Kõiv, M., 2008
Geological Base Map of Estonia. Bedrock. Sheet 6534 Narva
Geological Survey of Estonia, Tallinn

Koostaja: K. Suuroja, M. Kõiv
Complied by: K. Suuroja, M. Kõiv

Tehniline teostus: M. Kõiv, A. Veski
Digital cartography by: M. Kõiv, A. Veski

Kaardi on koostanud Eesti Geoloogiakeskus Maa-ameti tellimisel
The map is compiled by the Geological Survey of Estonia by an order of
the Estonian Land Board

Eesti Geoloogiakeskus OÜ
Geological Survey of Estonia
Kadaka tee 82
12618 Tallinn, Estonia
TEL: (372) 672 0094
FAX: (372) 672 0091
E-mail: egk@egk.ee
URL: http://www.egk.ee

Maa-ameti
Estonian Land Board
Mustamäe tee 51
10602 Tallinn, Estonia
TEL: (372) 665 0600
FAX: (372) 665 0604
E-mail: maaamet@maaamet.ee
URL: http://www.maaamet.ee

1:50 000
Läbilõigete vertikaalmõõtkava 1:5000
Vertical scale of cross-sections 1:5000