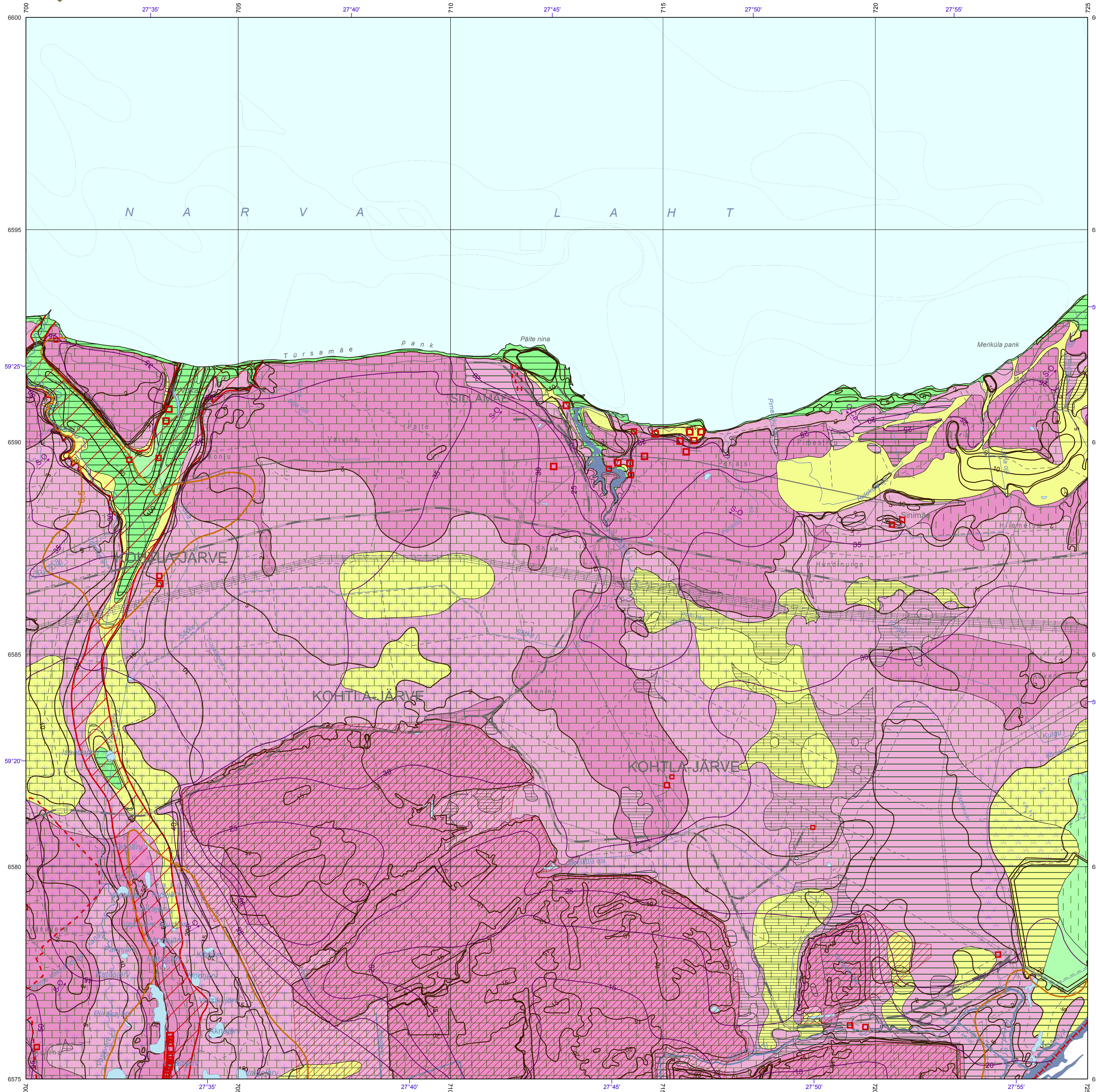


# 6533 SILLAMÄE

## 1:50 000

EESTI GEOLOOGILINE BAASKAART. PÕHJAVEE KAITSTUS  
GEOLOGICAL BASE MAP OF ESTONIA. GROUNDWATER VULNERABILITY

Eesti Geoloogiakeskus  
Geological Survey of Estonia



### LEGEND

1. MAAPINNALT ESIMISE ALUSPÕHJALISE VEEKOMPLEKSI PÕHJAVEE LOODUSLIKU KAITSTUSE (REOSTUSOHTLIKKUSE) HINNANG  
THE ASSESSMENT OF NATURAL PROTECTION (VULNERABILITY TO CONTAMINATION OF GROUNDWATER) OF THE UPPERMOST AQUIFER SYSTEM IN BEDROCK

- Kaitsmata (väga kõrge reostusohuklass) alvar; moreeni <2 m  
Unprotected (extremely high vulnerability) alvar; till <2 m
- Nõrgalt kaitstud (kõrge reostusohuklass) moreeni, savikat aleuriiti 2-10 m; savi, liivsavi <2 m  
Weakly protected (high vulnerability) till, clayey silt 2-10 m; clay, clayey loam <2 m
- Keskmiselt kaitstud (keskmine reostusohuklass) moreeni, savikat aleuriiti 10-20 m; savi, liivsavi 2-5 m  
Moderately protected (medium vulnerability) till, clayey silt 10-20 m; clay, clayey loam 2-5 m
- Suhteliselt kaitstud (madal reostusohuklass) moreeni >20-50 m; savi >5-10 m  
Relatively well protected (low vulnerability) till 20-50 m; clay 5-10 m
- Kaitstud (väga madal reostusohuklass) moreeni >50 m; savi >10 m  
Very well protected (very low vulnerability) till >50 m; clay >10 m

Pinnakatte paksus, m  
Thickness of Quaternary deposits, m

2. MAAPINNALT ESIMISE ALUSPÕHJALISE VEEKOMPLEKSI ISELOOM NATURE OF THE UPPERMOST AQUIFER SYSTEM IN BEDROCK

- Lõheliste ja karstunud kivimite põhjaveekihtid  
Fissured aquifers including karst aquifers
- Poorsete kivimite põhjaveekihtid  
Aquifers with mainly intergranular water flow
- Veerikkad Kvaternaari setted  
Water-bearing porous Quaternary deposits
- Veepidemed  
Beds without groundwater resources

3. PÕHJAVEE GROUNDWATER

- Maapinnalt esimese aluspõhjalise veekompleksi hidroosihoop (hidrosopes) koos absoluutse kõrgusega  
Contour line of the potentiometric surface of the first bedrock aquifer system (with height above sea level)
- Põhja veeliikumise suund ja veekompleksi hidrostratigraafiline indeks  
Direction of groundwater flow and hydrostratigraphical index of the aquifer

4. PÕHJAVEE KVALITEET GROUNDWATER QUALITY

- Põhja veeliikumise suund ja veekompleksi hidroosihoop (hidrosopes) koos absoluutse kõrgusega  
Isoline of equal groundwater mineralization, g/l

5. PINNAVEE JA KARST SURFACE WATER AND KARST

- Meri  
Sea
- Järv  
Lake
- Soo  
Marsh
- Väike jõgi, oja  
Small river, stream

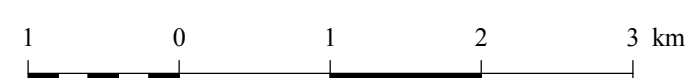
6. PÕHJAVEERAJATISED JA LOODUSLIKU PÕHJAVEEREŽIMI MUUTUSED GROUNDWATER FACILITIES AND CHANGES IN NATURAL WATER REGIME

- Põhja veevõtt veehaaretel, m<sup>3</sup>/d (2007. a)  
Groundwater consumption by water intake, m<sup>3</sup>/d
- 5-10
  - 10-100
  - 100-500
  - 500-1000
- Kaevandusala  
Mining area
  - Allmaakaevandus (likvideeritud kaevandus)  
Underground mine

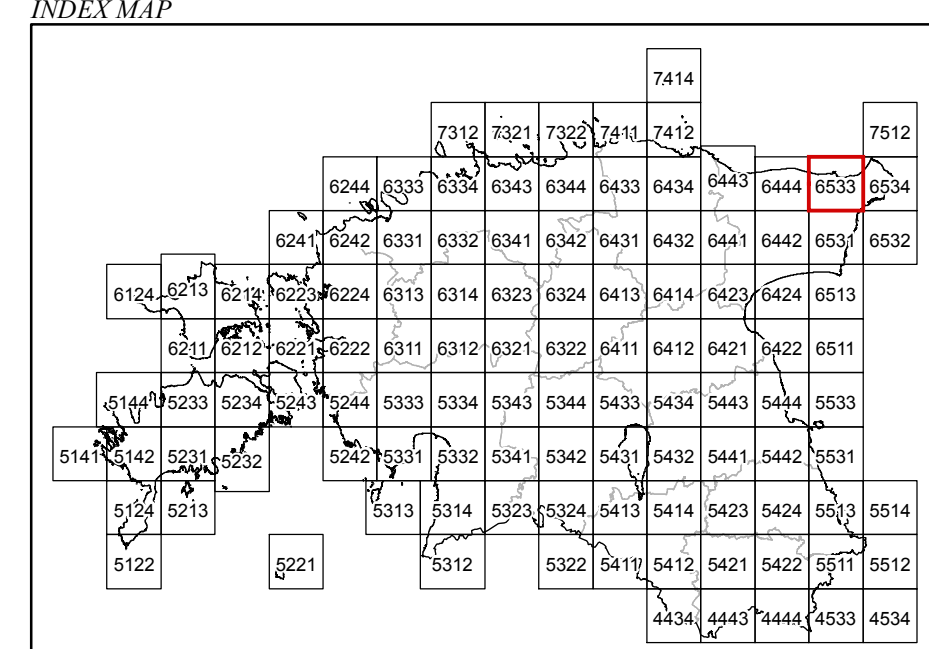
7. TEISED MÄRGID OTHER SIGNS

- Savi või liivsavi esinemine kvaternaari setetes  
Clay or loam in the Quaternary deposits
- Mattunud org  
Buried valley

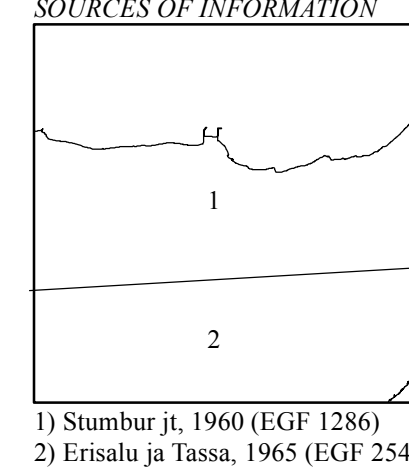
1:50 000



### ASENDISKEEM INDEX MAP



### KASUTATUD MATERJALID SOURCES OF INFORMATION



- 1) Stumber jt, 1960 (EGF 1286)
- 2) Erisalu ja Tassa, 1965 (EGF 2540)

Topograafilise alusena on kasutatud Eesti baaskaarti mõõtkavas 1:50 000  
Projektsioon: Lamberti konformne kooniline projektsioon, ellipsoid GRS - 80,  
(Lambert-Est, lõikeparalleelid 58°00' ja 59°20')  
Koordinatvõrk: L-EST 97, 5 kilomeetri võrk  
Kõrgused meetrites

The topographic base has been modified after the Estonian Base Map 1:50 000  
Projection: Lambert conformal conical projection, ellipsoid GRS-80,  
(Lambert-Est, standard parallels 58°00' and 59°20')  
Grid: 5 kilometer L-EST 97  
Elevations in metres

Viide kaardile: Mardim, T., 2009  
Eesti Geoloogiline Baaskaart. Põhja veekaitstus. Leht 6533 Sillamäe  
Eesti Geoloogiakeskus, Tallinn

Reference to the map: Mardim, T., 2009  
Geological Base Map of Estonia. Groundwater vulnerability. Sheet 6533 Sillamäe  
Geological Survey of Estonia, Tallinn

Koostaja: T. Mardim  
Complied by:

Tehniline teostus: T. Vahtra  
Digital cartography by:

Kaardi on koostanud Eesti Geoloogiakeskus Maa-ameti tellimusel  
The map is compiled by the Geological Survey of Estonia by an order of the Estonian Land Board

Eesti Geoloogiakeskus OÜ  
Geological Survey of Estonia  
Kadaka tee 82  
12618 Tallinn, Estonia  
Tel: (327) 672 0094  
Fax: (327) 672 0091  
E-mail: egk@egk.ee  
URL: http://www.egk.ee

Maa-amet  
Estonian Land Board  
Mustamäe tee 51  
10602 Tallinn, Estonia  
Tel: (327) 665 0600  
Fax: (327) 665 0604  
E-mail: maaamet@maaamet.ee  
URL: http://www.maaamet.ee