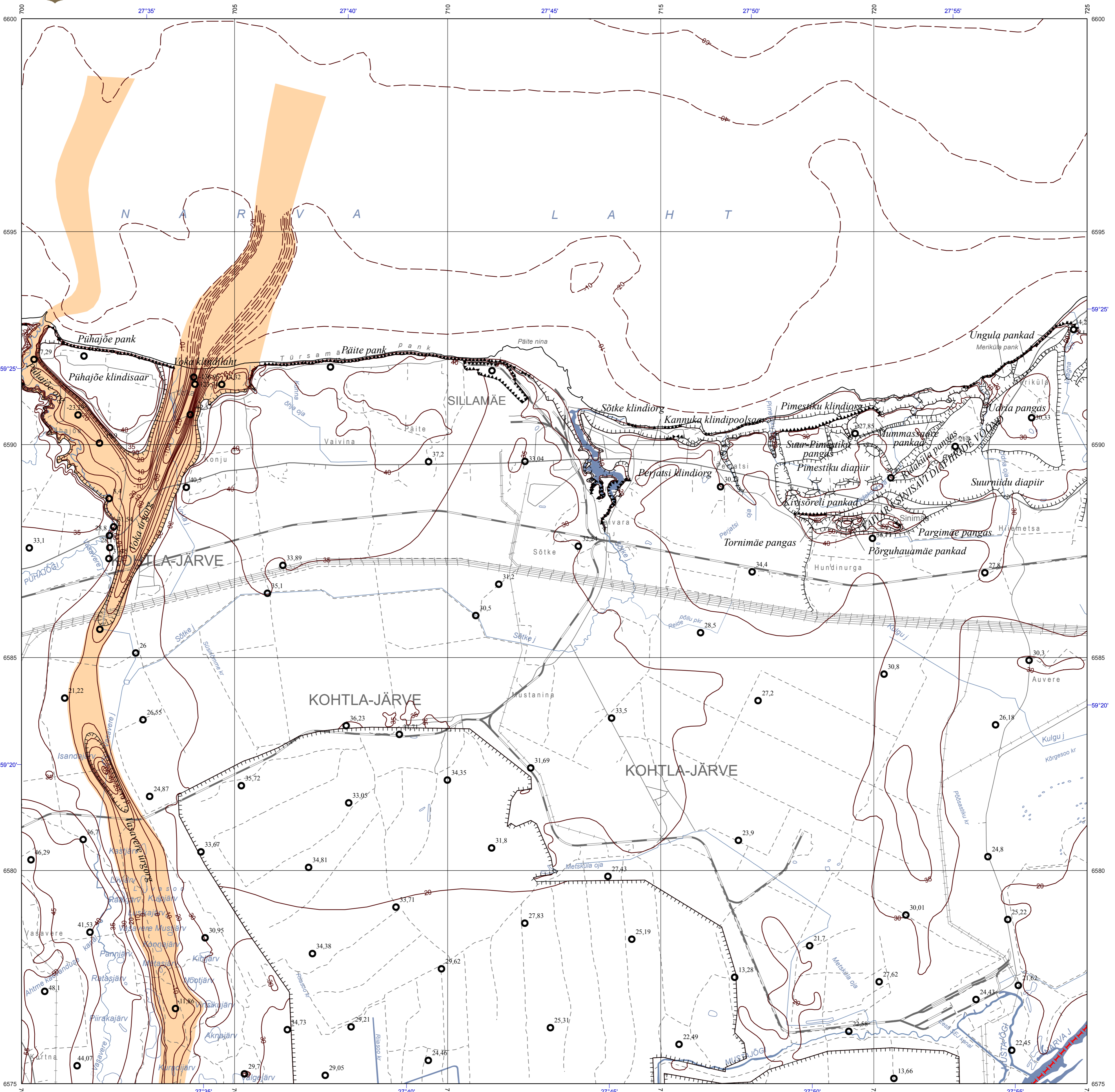


6533 SILLAMÄE

1:50 000

EESTI GEOLOOGILINE BAASKAART. ALUSPÕHJA RELJEEF
GEOLOGICAL BASE MAP OF ESTONIA. BEDROCK RELIEF

Eesti Geoloogiakeskus
Geological Survey of Estonia



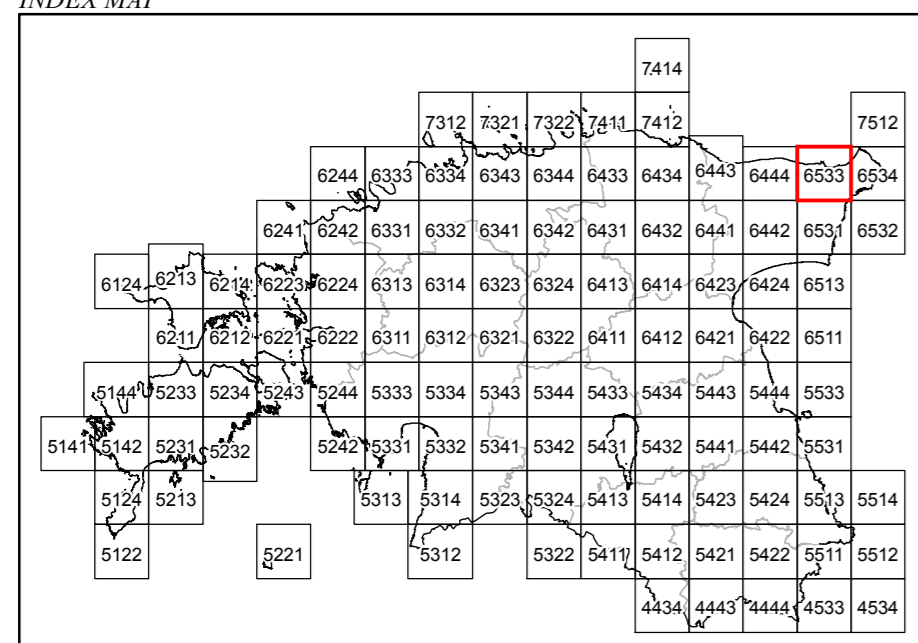
1:50 000



LEGEND

- Aluspõhja reljeefi samakõrgusjoon maismaal (m)
Isoline of bedrock relief in mainland (m)
- Aluspõhja reljeefi samakõrgusjoon akvatooriumis (m)
Isoline of bedrock relief in the area of seawater (m)
- 26,5 Andmepunkt. Aluspõhja pealispinna absoluutne kõrgus (m)
Fixed data. Height of the bedrock above sea-level (m)
- Mattunud org
Buried valley
- Paljanduv astang aluspõhja kivimeis
Exposed escarpment in bedrock
- Mattunud astang aluspõhja kivimeis
Buried escarpment in bedrock

ASENDISKEEM



KASUTATUD MATERIAALID

- SOURCES OF INFORMATION
- 1) Stumbur jt, 1960 (EGF 1286)
 - 2) Erisalu ja Tassa, 1965 (EGF 2540)

Topograafilise alusena on kasutatud Eesti baaskaarti mõõtkavas 1:50 000
Projektsioon: Lamberti konforme kooniline projektsioon, ellipsoid GRS - 80,
(Lambert-Est. lõikeparalleelid 58°00' ja 59°20')
Koordinaatvõrk: L-EST 97, 5 kilomeetri võrk
Kõrgused meetrites

The topographic base has been modified after the Estonian Base Map 1:50 000
Projection: Lambert conformal conical projection, ellipsoid GRS-80,
(Lambert-Est. standard parallels 58°00' ja 59°20')
Grid: 5 kilometer L-EST 97
Elevations in metres

Viide kaartidele: Suuroja, K., Kõiv, M., 2008
Eesti Geoloogiline Baaskaart. Aluspõhja reljeef. Leht 6533 Sillamäe
Eesti Geoloogiakeskus, Tallinn

Reference to the map: Suuroja, K., Kõiv, M., 2008
Geological Base Map of Estonia. Bedrock relief. Sheet 6533 Sillamäe
Geological Survey of Estonia, Tallinn

Koostaja: K. Suuroja, M. Kõiv

Compiled by:

M. Kõiv, A. Veski

Tehniline teostus:

Digital cartography by:

Kaardi on koostanud Eesti Geoloogiakeskuse Maa-ameti tellimusel
The map is compiled by the Geological Survey of Estonia by an order of
the Estonian Land Board

Eesti Geoloogiakeskus OÜ
Geological Survey of Estonia
Kadaka tee 82
12618 Tallinn, Estonia
Tel: (327) 672 0094
Fax: (327) 672 0091
E-mail: egk@egk.ee
URL: http://www.egk.ee

Maa-amet
Estonian Land Board
Mustamäe tee 51
10602 Tallinn, Estonia
Tel: (327) 665 0600
Fax: (327) 665 0604
E-mail: maaamet@maaamet.ee
URL: http://www.maaamet.ee