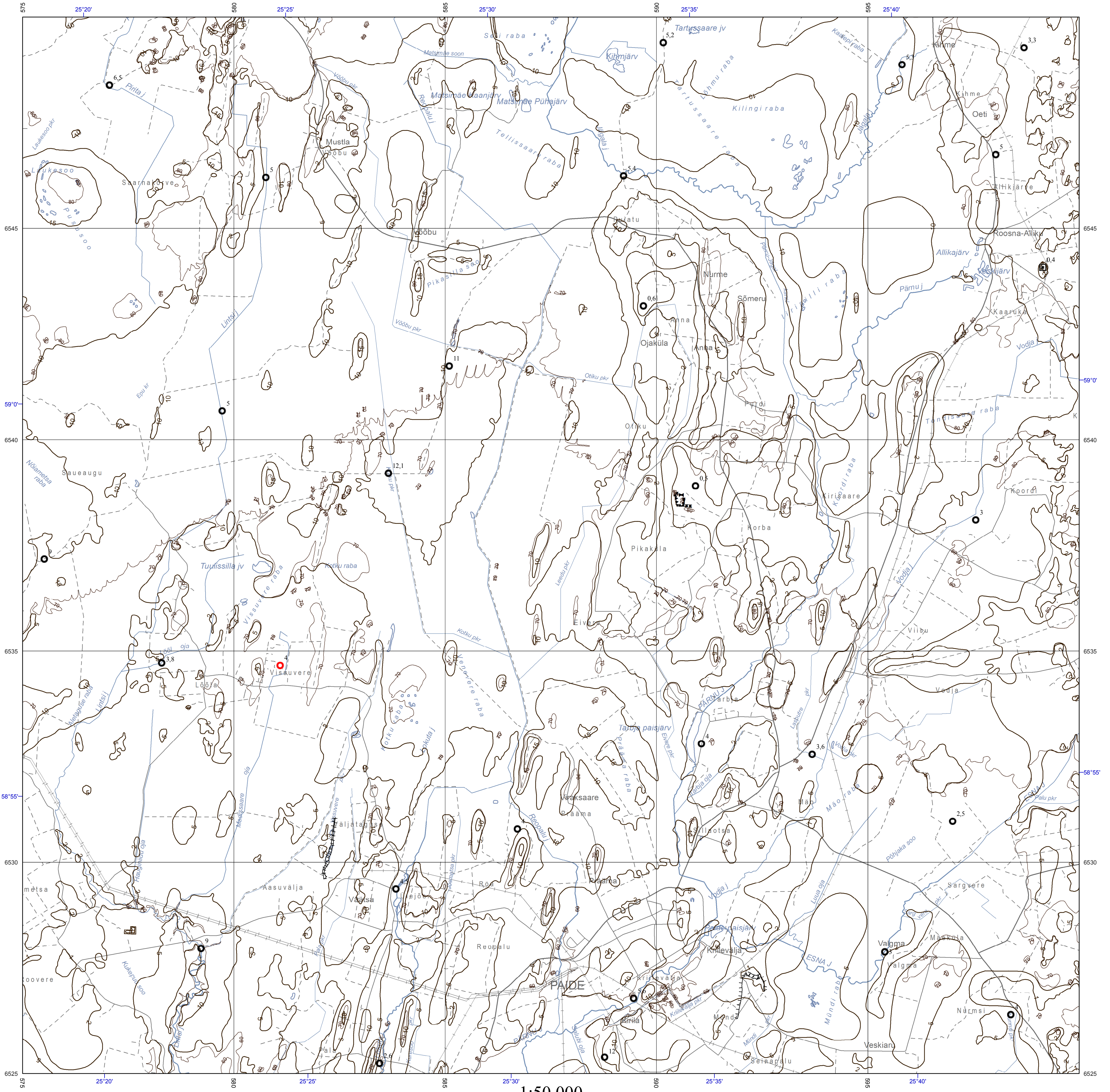


# 6324 PAIDE

## 1:50 000



EESTI GEOLOOGLINE BAASKAART. PINNAKATTE PAKSUS  
GEOLOGICAL BASE MAP OF ESTONIA. THICKNESS OF QUATERNARY DEPOSITS



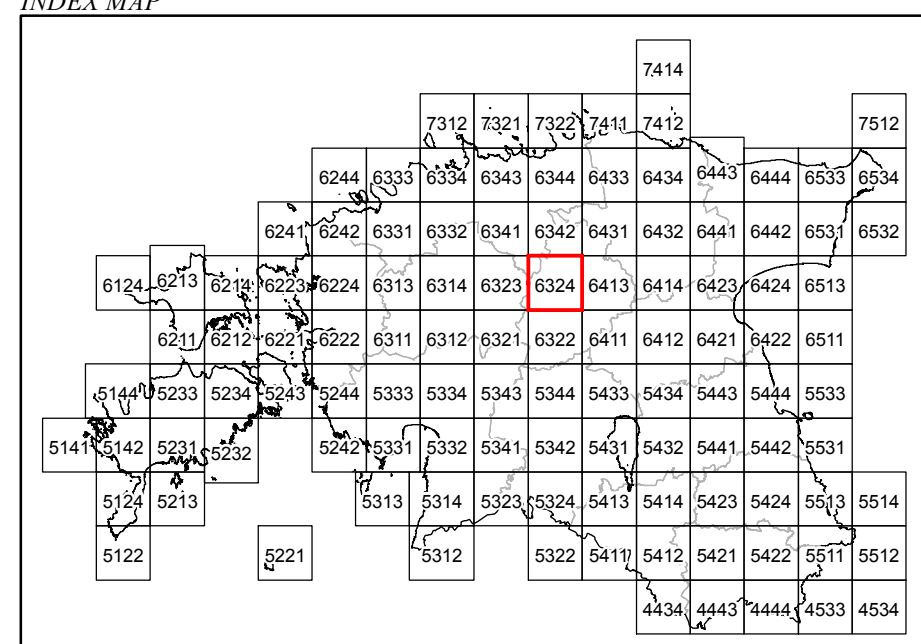
1:50 000



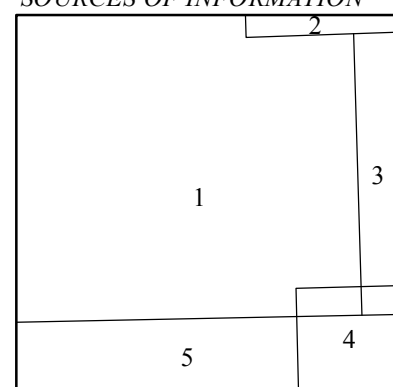
### LEGEND

- Pinnakatte samapakasusjoon  
Isopach of the Quaternary deposits in meters
- Pinnakatte paksus valitud andmepunktis  
Thickness of the Quaternary deposits according to the data source
- Paljanduv astang aluspõhja kivimeis  
Exposed escarpment in bedrock
- Mattunud astang aluspõhja kivimeis  
Buried escarpment in bedrock

### ASENDISKEEM



### KASUTATUD MATERJALID



- 1) Jõgi jt, 1973 (EGF 3237)
- 2) Nõmmsalu jt, 1975 (EGF 3316)
- 3) Perens jt, 1976 (EGF 3391)
- 4) Ellermann jt, 1974 (EGF 3278)
- 5) Perens jt, 1983 (EGF 3984)

Topograafilise alusena on kasutatud Eesti baaskaarti mõõtkavas 1:50 000  
Projektsioon: Lamberti konformne kooniline projektsioon, ellipsoid GRS - 80,  
(Lambert-Est, lõikeparalleelid 58°00' ja 59°20')  
Koordinaatvõrk: L-EST 97, 5 kilomeetri võrk  
Kõrgused meetrites

The topographic base has been modified after the Estonian Base Map 1:50 000  
Projection: Lambert conformal conical projection, ellipsoid GRS-80,  
(Lambert-Est, standard parallels 58°00' ja 59°20')  
Grid: 5 kilometer L-EST 97  
Elevations in metres

Viide kaardile: Kaljuläte, K., Ploom, K., 2016  
Eesti Geoloogiline Baaskaart. Pinnakatte paksus. Leht 6324 Paide  
Eesti Geoloogiakeskus, Tallinn

Reference to the map: Kaljuläte, K., Ploom, K., 2016  
Geological Base Map of Estonia. Thickness of Quaternary deposits. Sheet 6324 Paide  
Geological Survey of Estonia, Tallinn

Koostaja: K. Kaljuläte, K. Ploom

Compiled by:

Tehniline teostus: K. Kaljuläte, K. Ploom

Digital cartography by:

Kaardi on koostanud Eesti Geoloogiakeskus Maa-ameti tellimusel  
The map is compiled by the Geological Survey of Estonia by an order of  
the Estonian Land Board

Eesti Geoloogiakeskus OÜ  
Geological Survey of Estonia  
Kadaka tee 82  
12618 Tallinn, Estonia  
Tel: (372) 672 0094  
Fax: (372) 672 0091  
E-mail: egk@egk.ee  
URL: http://www.egk.ee

Maa-amet  
Estonian Land Board  
Mustamäe tee 51  
10621 Tallinn, Estonia  
Tel: (372) 665 0600  
Fax: (372) 665 0604  
E-mail: maaamet@maaamet.ee  
URL: http://www.maaamet.ee