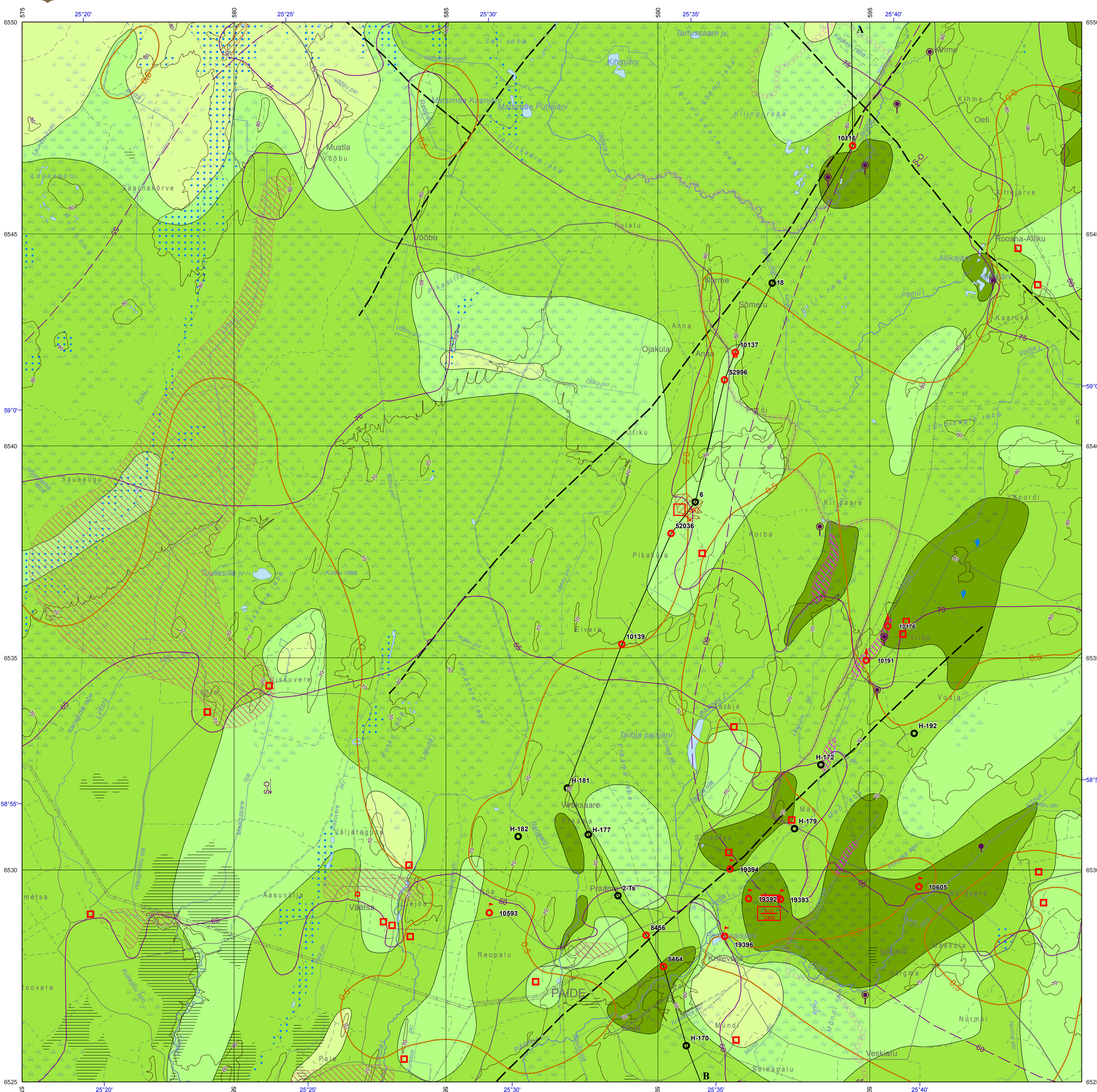


6324 PAIDE

1:50 000

EESTI GEOLOOGLINE BAASKAART. HÜDROGEOLOOGIA
GEOLOGICAL BASE MAP OF ESTONIA. HYDROGEOLOGY

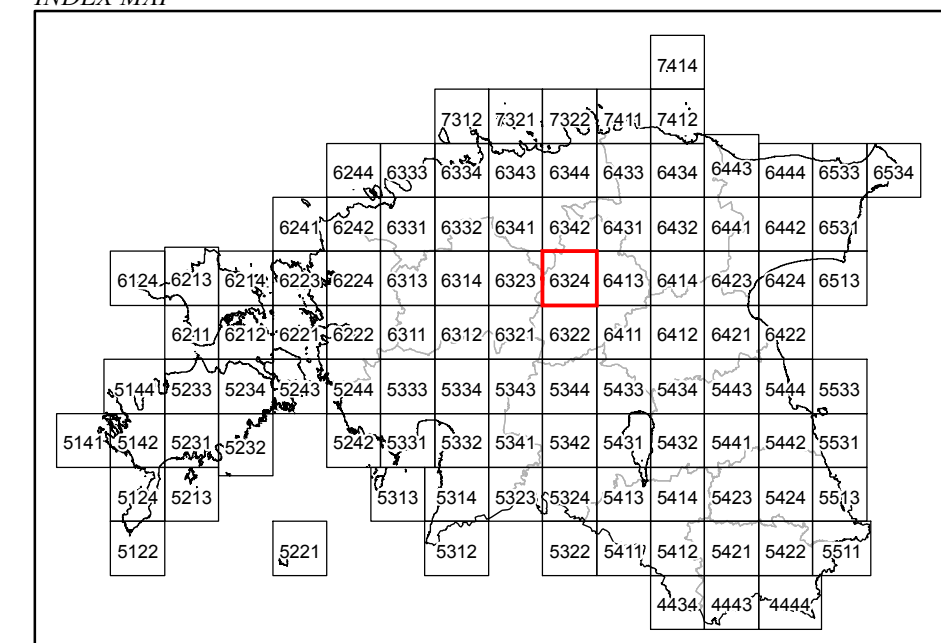
Eesti Geoloogiakeskus
Geological Survey of Estonia



LEGEND

- POORSETE KIVIMITE JA SETETE PÕHJAVEEKIHID JA -KOMPLEKSID**
AQUIFERS WITH INTERGRANULAR WATER FLOW
Ulatusliku levikuga veerikkad kihid
Extensive and highly productive aquifers
Kambriumi ja Vendi liivakivi ja aleuroliit (O-Ca, Ca-V)
Cambrian and Vendian sandstone and siltsstone
Läbilõikel
On the cross-section
Puurkaevude erideebit 0.5-1.0 l/s*m
Specific capacity 0.5-1.0 l/s*m
Mõõduka veendusega veekihid
Moderately productive aquifers
Puurkaevude erideebit 0.1-0.5 l/s*m
Specific capacity 0.1-0.5 l/s*m
Pihiratud (sporaadilise levikuga) või olulise põhjaveearutata kihid ja veepidemed
Beds with limited groundwater resources or aquifers
Puurkaevude erideebit <0.1 l/s*m
Specific capacity <0.1 l/s*m
Veepide
Aquitard
- LÕHELISTE JA KARSTUNUD KIVIMITE PÕHJAVEEKIHID**
FISSED AQUIFERS INCLUDING KARST AQUIFERS
Ulatusliku levikuga veerikkad kihid
Extensive and highly productive aquifers
Ordovitsiumi lubjakivi, dolokivi, mergel (S-O)
Ordovician limestone, dolostone, marl
Puurkaevude erideebit >5.0 l/s*m
Specific capacity >5.0 l/s*m
Puurkaevude erideebit 1.0-5.0 l/s*m
Specific capacity 1.0-5.0 l/s*m
Puurkaevude erideebit 0.5-1.0 l/s*m
Specific capacity 0.5-1.0 l/s*m
Mõõduka veendusega veekihid
Moderately productive aquifers
Puurkaevude erideebit 0.1-0.5 l/s*m
Specific capacity 0.1-0.5 l/s*m
Pihiratud põhjaveearutata kihid
Beds with limited groundwater resources
Puurkaevude erideebit <0.1 l/s*m
Specific capacity <0.1 l/s*m
- PÕHJAVESI JA ALLIKAD**
GROUNDWATER AND SPRINGS
Siluri-Ordovitsiumi veekompleksi isohüps (hidroisopees)
Contour line of the potentiometric surface of the Silurian-Ordovician aquifer system (with height above sea level)
Ordovitsiumi-Kambriumi veekompleksi isohüps (hidroisopees)
Contour line of the potentiometric surface of the Ordovician-Cambrian aquifer system (with height above sea level)
Põhjavee liikumise suund ja veekompleksi hidrostratigraafiline indeks
Direction of groundwater flow and hydrostratigraphical index of the aquifer
- PÕHJAVEE KVALITEET**
GROUNDWATER QUALITY
Põhjavee mineraliseerumise samaväärtuse joon, g/l
Isoline of equal groundwater mineralization, g/l
- PINNAVEESI JA KARST**
SURFACE WATER AND KARST
Järv
Lake
Soo
Marsh
Väike jõgi, oja
Small river, stream
Karstlihter, karstinõgu
Karst cavity
- PÕHJAVEERAJATISE JA LÕUDUSLIKU PÕHJAVEEREŽIIMI MUUTUSED**
GROUNDWATER FACILITIES AND CHANGES IN NATURAL WATER REGIME
Põhjaveevõtt veehaanetel, m³/d (2014. a) ja puurkaevu number
Groundwater consumption by water intake, m³/d and number of the well
5-10 10-100 100-500
Karjäär
Quarry
Kinnitatud põhjaveearutata veehaare (üal veekompleksi indeks, all varu m³/d)
Water intake from proved groundwater resources (aquifer's index, supply in m³/d)
Mietõbedel väljapumbatav vesi, m³/d (2014. a)
Water pumped out from mines and quarries, m³/d
Geoloogiline puurkaev ja tema number
Borehole with number
Puurkaev
Borewell
Riikliku põhjaveeinspekteerimise puurkaev
National groundwater monitoring well
Ülevoolav puurkaev
Overflowing borewell
Puurkaevu number Keskkonnaregistris
Number in the Environmental Register
- TEISED MÄRGID**
OTHER SIGNS
Aluspõhja veekihid on kaetud saviga (vaid pinnakatte savi avamusala)
Bedrock aquifers covered by clay (only outcrops of Quaternary clay)
Aluspõhja veekihid on kaetud glatsiaalsete liivide ja kruusadega (vaid setete avamusala)
Bedrock aquifers covered by glaciofluvial sands and gravel (only outcrops of deposits)
Läbilõikejoon koos tähistega
Cross-section line with markers
- TÄIENDAVAD MÄRGID LÄBLÕIKEL**
ADDITIONAL SYMBOLS ON THE CROSS-SECTION
Siluri-Ordovitsiumi veekompleksi veetaseme
Water level of the Silurian-Ordovician aquifer system
Ordovitsiumi-Kambriumi veekompleksi veetaseme (survepind)
Water level (potentiometric surface) of the Ordovician-Cambrian aquifer system
Puurkaev: ülal - number kaardil ja riiklikus põhjaveekatastris; all - sügavus, m; vasakul - erideebit l/s*m; paremal - põhjavee mineraalsus, g/l; noolega - survetase
Borewell: above - number on the map and Estonian National Groundwater Cadastre; below - depth, m; left - specific capacity, l/s*m; right - mineralization, g/l

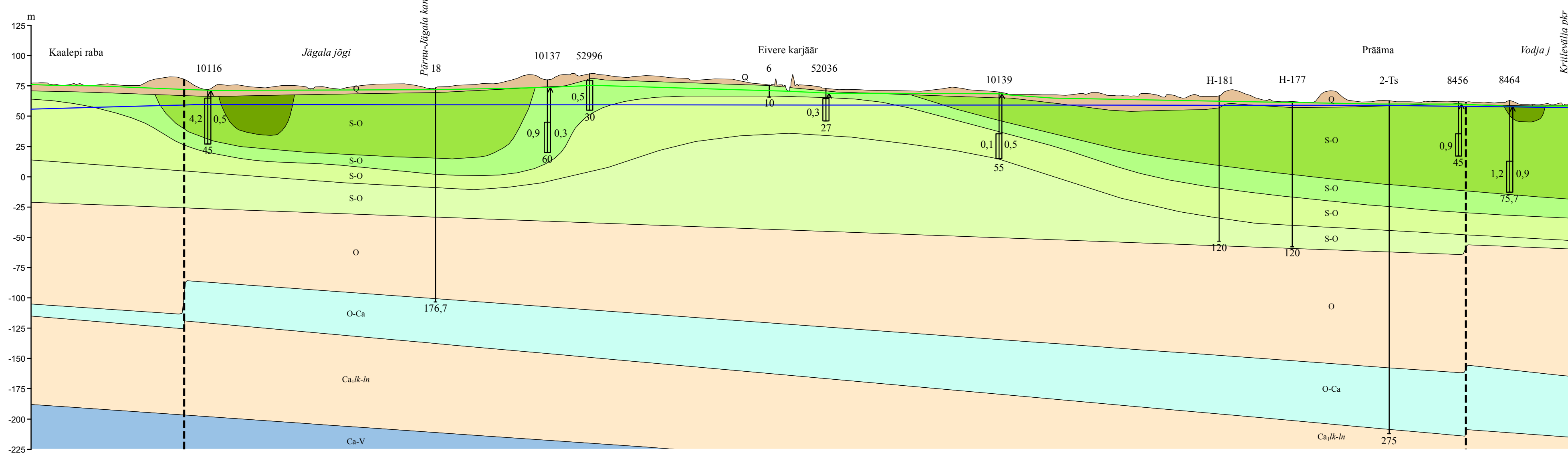
ASENDISKEEM



KASUTATUD MATERIAALID

- SOURCES OF INFORMATION
- Jõgi jt, 1973 (EGF 3237)
 - Nõmmsalu jt, 1975 (EGF 3316)
 - Perens jt, 1976 (EGF 3391)
 - Perens jt, 1983 (EGF 3984)
 - Eltermann ja Perens, 1974 (EGF 3278)

Läbilõige A-B



1:50 000
Läbilõigete vertikaalmõõtkava 1:2500
Vertical scale of cross-sections 1:2500

B

Topograafiline alusena on kasutatud Eesti baaskaarti mõõtkavas 1:50 000
Projektsioon: Lamberti konforme koordineeritud projektsioon, ellipsoid GRS - 80, (Lambert-Est, lõikeparalleelid 58°00' ja 59°20')
Koordinatvõrk: L-EST 97, 5 kilomeetri võrk
Kõrgused meetrites
The topographic base has been modified after the Estonian Base Map 1:50 000
Projection: Lambert conformal conical projection, ellipsoid GRS-80, (Lambert-Est, standard parallels 58°00' and 59°20')
Grid: 5 kilometer L-EST 97
Elevations in metres
Viide kaardile: Mardim, T., Vahtra, T., 2017
Eesti Geoloogiline Baaskaart. Hüdrogeoloogia. Leht 6324 Paide
Eesti Geoloogiakeskus. Tallinn
Reference to the map: Mardim, T., Vahtra, T., 2017
Geological Base Map of Estonia. Hydrogeology. Sheet 6324 Paide
Geological Survey of Estonia. Tallinn
Koostajad: T. Mardim, T. Vahtra
Compiled by:
Tehniline tootus: T. Vahtra
Digital cartography by:
Kaardi on koostanud Eesti Geoloogiakeskus Maa-ameti tellimusel
The map is compiled by the Geological Survey of Estonia by an order of the Estonian Land Board
Eesti Geoloogiakeskus OÜ
Geological Survey of Estonia
Kadaka tee 52
12618 Tallinn, Estonia
Tel: (327) 672 0094
Fax: (327) 672 0091
E-mail: egi@egi.ee
URL: http://www.egi.ee
Maa-ameti
Estonian Land Board
Mustamäe tee 51
10621 Tallinn, Estonia
Tel: (327) 665 0600
Fax: (327) 665 0604
E-mail: maameti@maameti.ee
URL: http://www.maameti.ee