

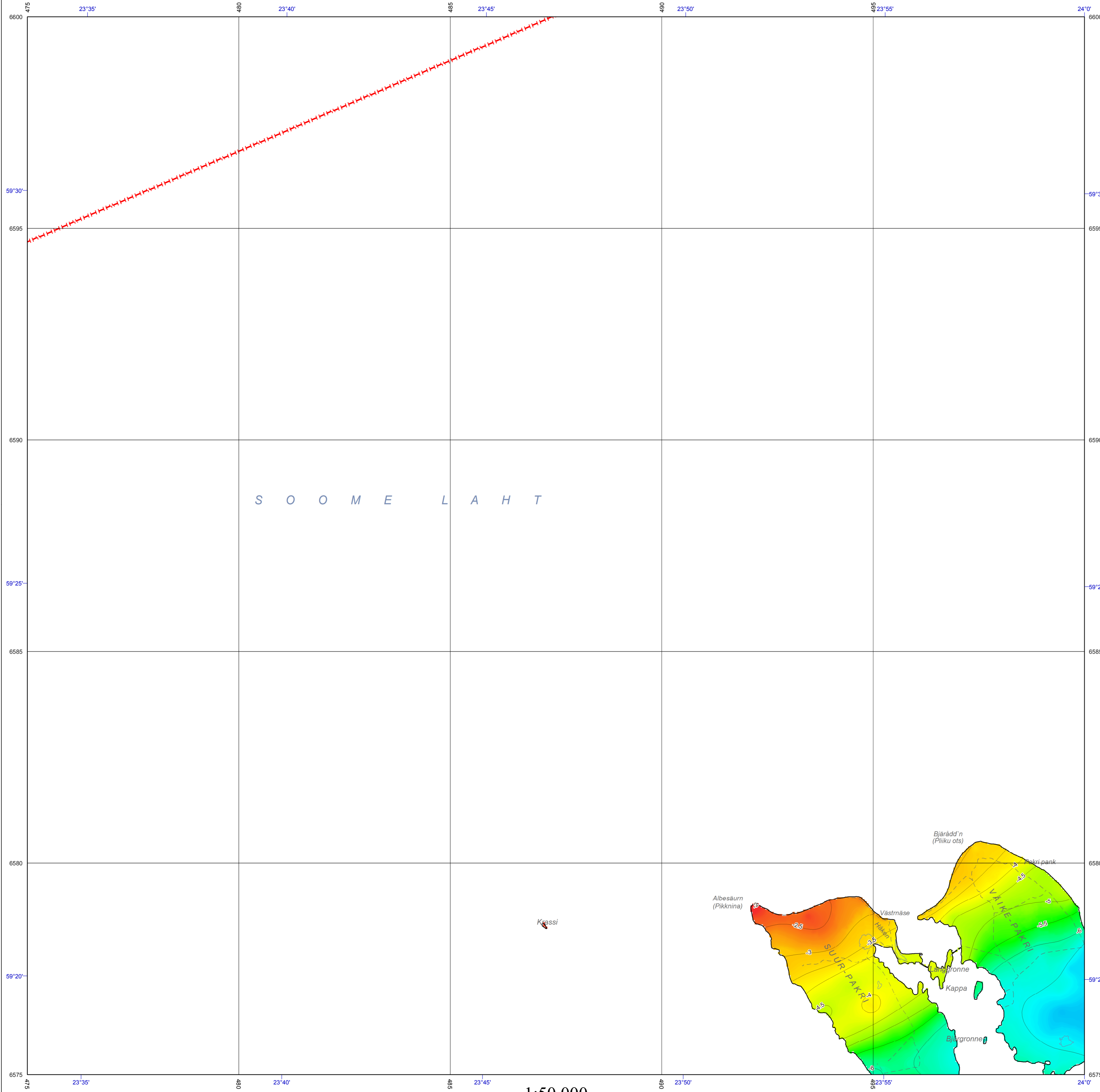
6244 PAKRI

1:50 000

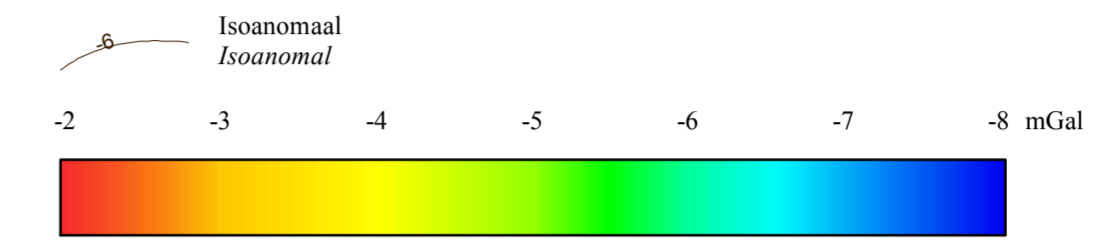


EESTI GEOLOOGILINE BAASKAART. RASKUSJÕUVÄLJA ANOMAALIAD
GEOLOGICAL BASE MAP OF ESTONIA. GRAVITY ANOMALIES

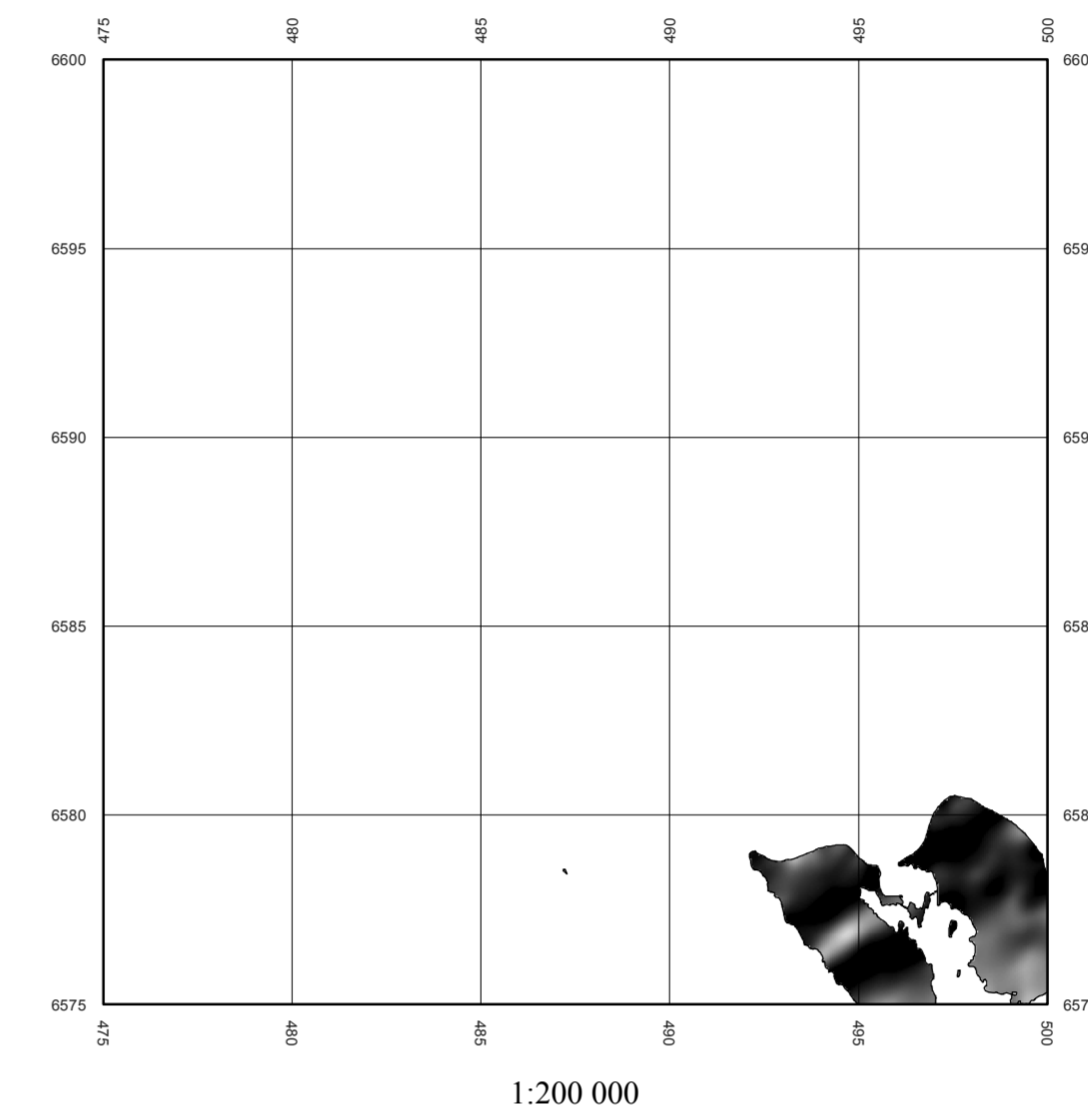
Eesti Geoloogiakeskus
Geological Survey of Estonia



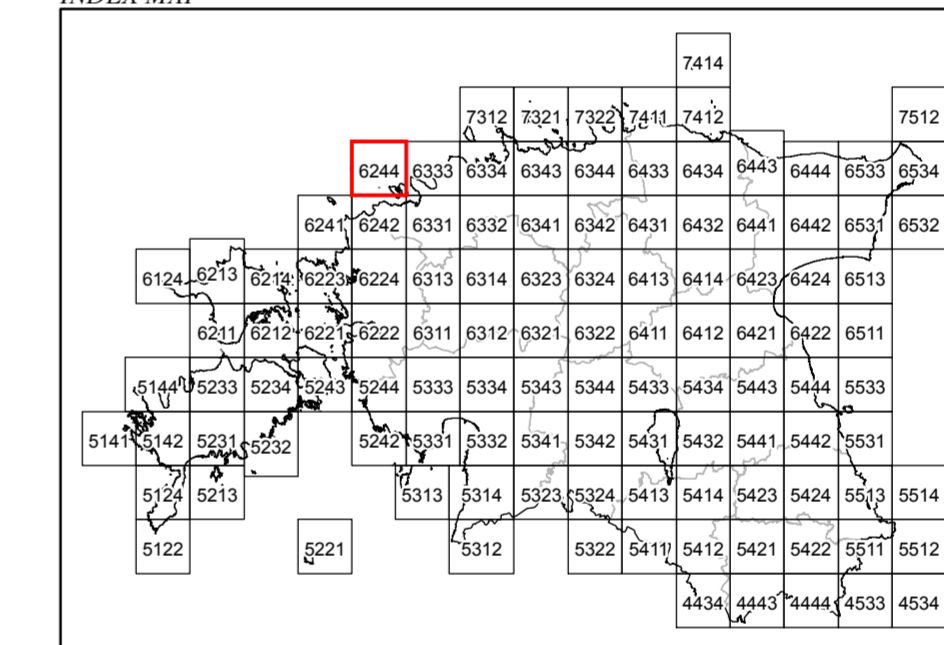
LEGEND



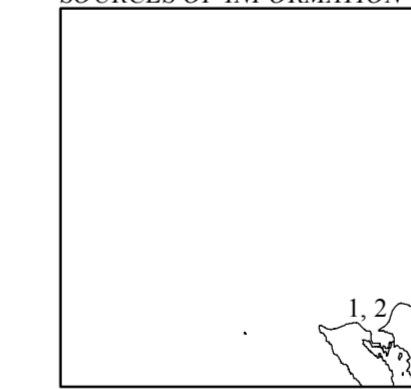
VARIJUTATUD RELJEEF ("valgustatud" loodest)
SHADED RELIEF ("lighting" from NW)



ASENDISKEEM INDEX MAP



KASUTATUD MATERJALID SOURCES OF INFORMATION



- 1) Metitskaja ja Papko, 1992 (EGF 4629)
- 2) All jt, 1997 (EGF 5814)

Bouguer anomaalia, isonomaalide samm 0,5 mGal
Vahekihi tihedus 2300 kg/m³
GRS 80 rahvusvaheline normaalvälja valem
IGSN 71 gravimeetriline süsteem
Balti kõrguste süsteem
Topograafiline alusena on kasutatud Eesti baaskaarti mõõtkavas 1:50 000
Projektsioon: Lamberti konformne kooniline projektsioon, ellipsoid GRS - 80, (Lambert-Est, lõikeparalleelid 58°00' ja 59°20')
Koordinaatvõrk: L-EST 97, 5 kilomeetri võrk

Bouguer anomaly, contour interval 0.5 mGal
Bouguer density 2300 kg/m³
GRS 80 normal gravity formula
IGSN 71 gravity system
Baltic elevation system
Topographic base has been modified after the Estonian Base Map 1:50 000
Projection: Lambert conformal conical projection, ellipsoid GRS-80, (Lambert-Est, standard parallels 58°00' ja 59°20')
Grid: 5 kilometer L-EST 97

Viide kaardile: Shtokalenko, M., 2013
Eesti Geoloogiline Baaskaart. Raskusjõuvälja anomaaliad. Leht 6244 Pakri
Eesti Geoloogiakeskus, Tallinn
Reference to the map: Shtokalenko, M., 2013
Geological Base Map of Estonia. Gravity anomalies. Sheet 6244 Pakri
Geological Survey of Estonia, Tallinn

Koostaja: M. Shtokalenko
Compiled by:

Tehniline teostus: K. Kaljuliste
Digital cartography by:

Kaardi koostanud Eesti Geoloogiakeskus
Maa-ameti tellimusel
The map is compiled by the Geological Survey of Estonia by an order of the Estonian Land Board

Eesti Geoloogiakeskus OÜ
Geological Survey of Estonia
Kadaka tee 82
12618 Tallinn, Estonia
Tel: (327) 672 0094
Fax: (327) 672 0091
E-mail: egk@egk.ee
URL: http://www.egk.ee

Maa-amet
Estonian Land Board
Mustamäe tee 51
10621 Tallinn, Estonia
Tel: (327) 665 0600
Fax: (327) 665 0604
E-mail: maaamet@maaamet.ee
URL: http://www.maaamet.ee

1:50 000

