

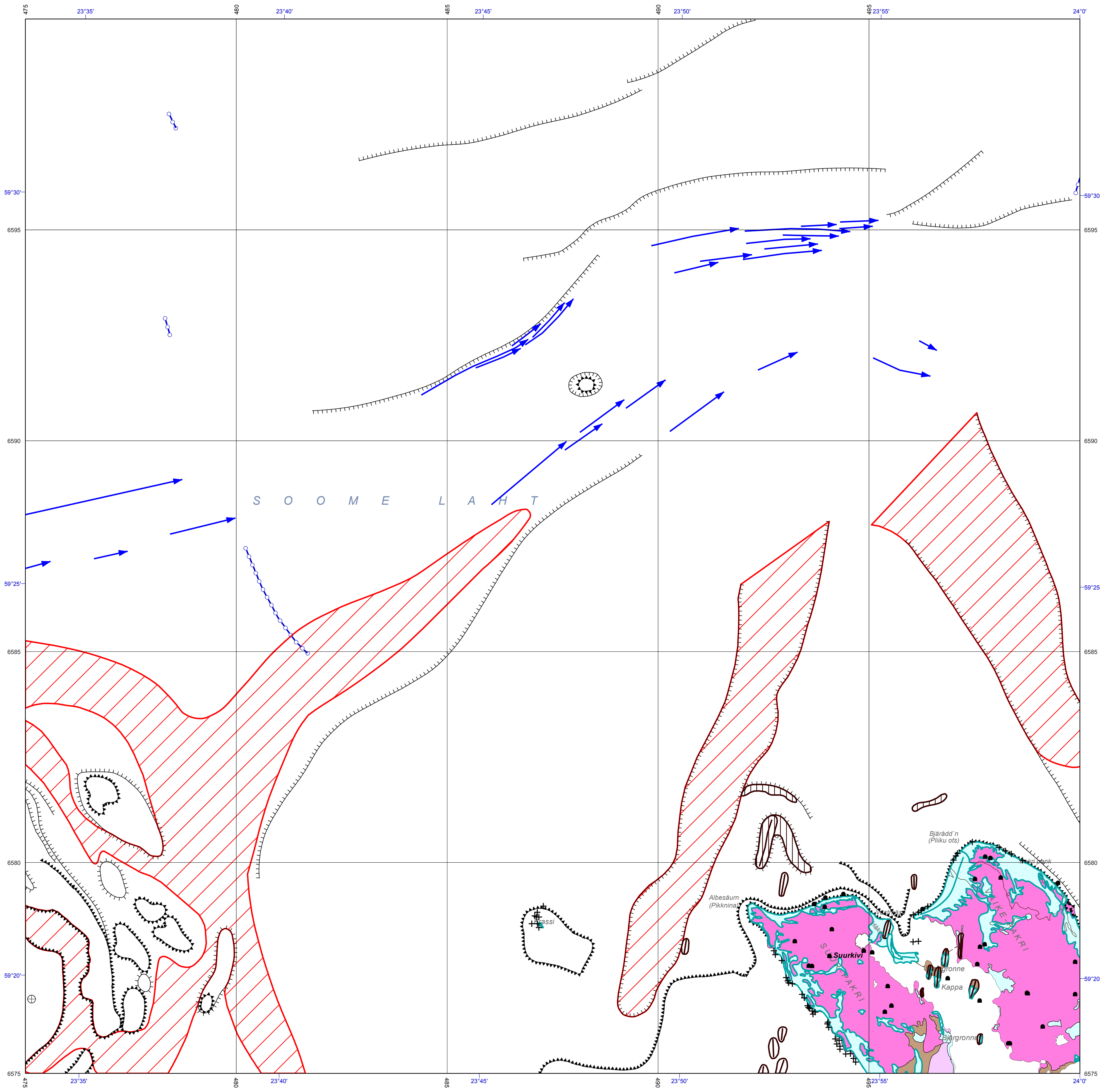
6244 PAKRI

1:50 000



EESTI GEOLOOGILINE BAASKAART. GEOMORFOLOOGIA
GEOLOGICAL BASE MAP OF ESTONIA. GEOMORPHOLOGY

Eesti Geoloogiakeskus
Geological Survey of Estonia



LEGEND

**1. HOLOTSEENI RELJEEFIVORMID
HOLOCENE LANDFORMS**

- Tehisreljeef
Technogeneous relief
- Meteoriidkraater
Meteorite crater
- Gaasimittuse jälg merepõhjas
Trace of gas on sea floor
- Voolujalg merepõhjas
Streambed on sea floor

**Limnamere pinnavormid
Landforms of the Limnea Sea**

- Akumulatiivne terrass
Accumulative terrace
- Rannavall
Beach ridge
- Maasäär
Axis of the spit

**Litorinamere pinnavormid
Landforms of the Litorina Sea**

- Akumulatiivne terrass
Accumulative terrace

**2. HILIS-PLEISTOTSEENI RELJEEFIVORMID
LATE PLEISTOCENE LANDFORMS**

Jääjärvede ja Joldiamere pinnavormid
Landforms of the ice lakes and Yoldia Sea

- Akumulatiivne terrass
Accumulative terrace

**Liustikutekkelised pinnavormid
Glacial landforms**

- Moreentasandik
Till plain
- Voor
Drumlin
- Põikmoreen
Transverse till ridge

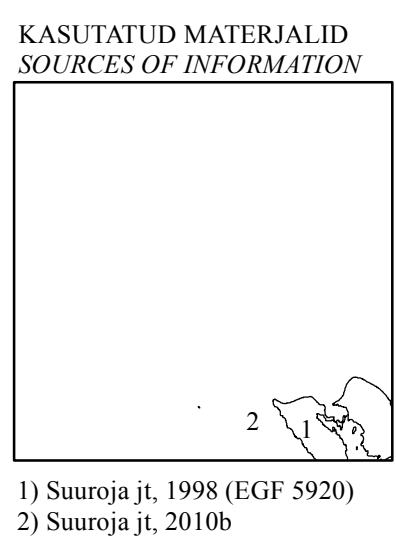
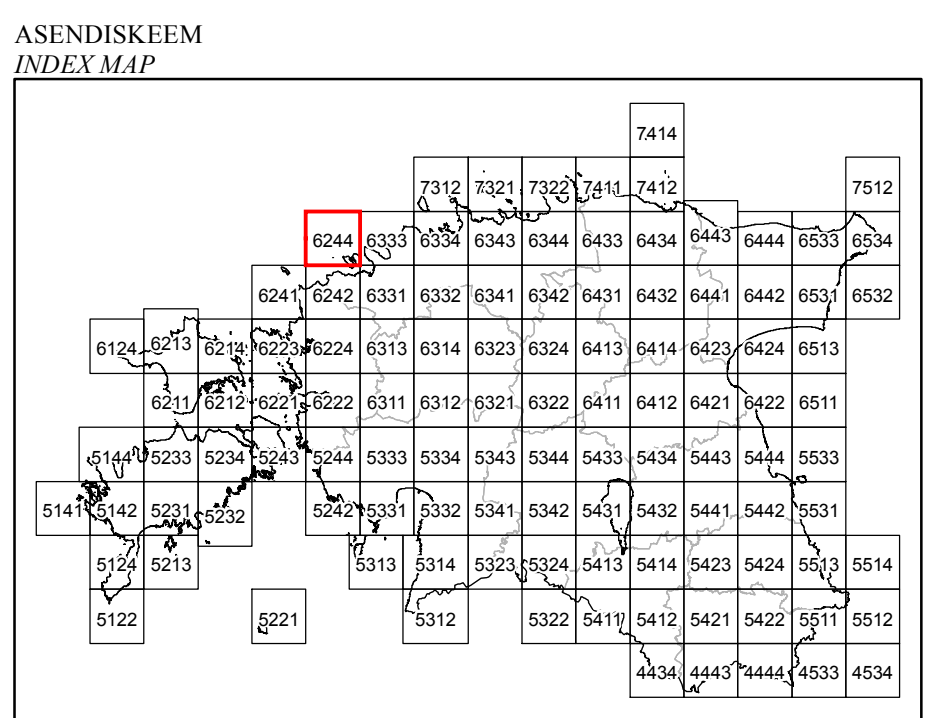
**Muud nähtused
Other features**

- Suur rändrahn
Large erratic boulder
- Kivikülv
Boulder field

**3. JÄÄTUMISEELSE RELJEEFIVORMID
PREGLACIAL LANDFORMS**

- Õhukese pinnakattega ala
Thin Quaternary cover
- Mattunud org
Buried valley
- Paljanduv astang aluspõhja kivimeis
Exposed escarpment in bedrock
- Mattunud astang aluspõhja kivimeis
Buried escarpment in bedrock

1:50 000



Topograafilise alusena on kasutatud Eesti baaskaarti mõtkavas 1:50 000
Projektsioon: Lamberti konformne kooniline projektsioon, ellipsoid GRS - 80,
(Lambert-Est, lõikeparalleelid 58°00' ja 59°20')
Koordinaatvõrk: L-EST 97, 5 kilomeetri võrk
Kõrgused meetrites

The topographic base has been modified after the Estonian Base Map 1:50 000
Projection: Lambert conformal conical projection, ellipsoid GRS-80,
(Lambert-Est, standard parallels 58°00' ja 59°20')
Grid: 5 kilometer L-EST 97
Elevations in metres

Viide kaardile: Suuroja, K., Ploom, K., 2013
Eesti Geoloogiline Baaskaart. Geomorfoloogia. Leht 6244 Pakri
Eesti Geoloogiakeskus. Tallinn

Reference to the map: Suuroja, K., Ploom, K., 2013
Geological Base Map of Estonia. Geomorphology. Sheet 6244 Pakri
Geological Survey of Estonia. Tallinn

Koostajad:
Compiled by: K. Suuroja, K. Ploom

Tehniline teostus:
Digital cartography by: K. Kaljuläte

Kaardi on koostanud Eesti Geoloogiakeskus Maa-ameti tellimusel
The map is compiled by the Geological Survey of Estonia by an order of the Estonian Land Board

Eesti Geoloogiakeskus OÜ
Geological Survey of Estonia
Kadaka tee 82
12618 Tallinn, Estonia
Tel: (327) 672 0094
Fax: (327) 672 0091
E-mail: egk@egk.ee
URL: http://www.egk.ee

Maa-amet
Estonian Land Board
Mustamäe tee 51
10621 Tallinn, Estonia
Tel: (327) 665 0600
Fax: (327) 665 0604
E-mail: maaamet@maaamet.ee
URL: http://www.maaamet.ee

- 1) Suuroja jt., 1998 (EGF 5920)
- 2) Suuroja jt., 2010b