

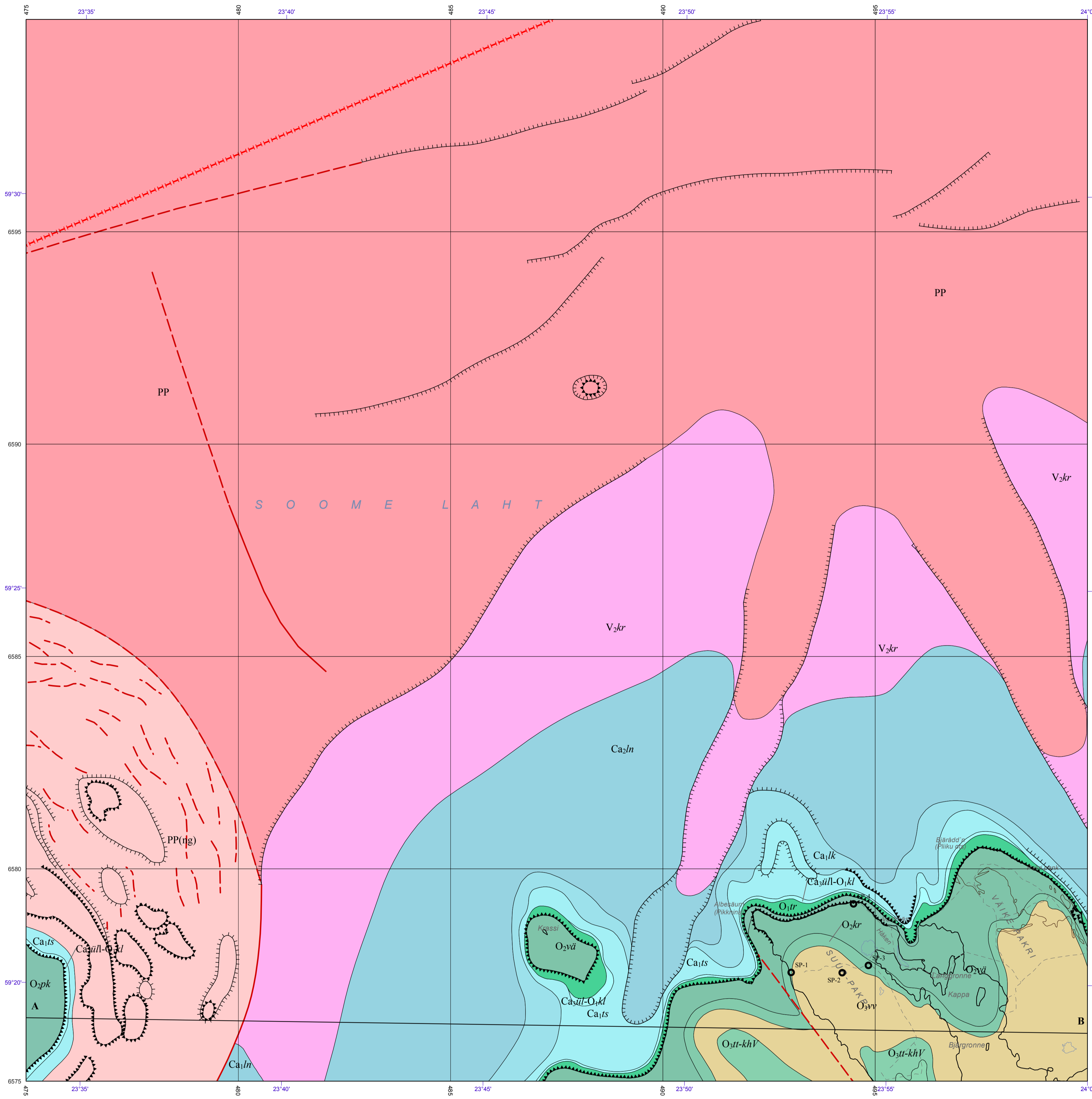
6244 PAKRI

1:50 000



EESTI GEOLOOGLINE BAASKAART. ALUSPÕHI
GEOLOGICAL BASE MAP OF ESTONIA. BEDROCK

Eesti Geoloogiakeskus
Geological Survey of Estonia



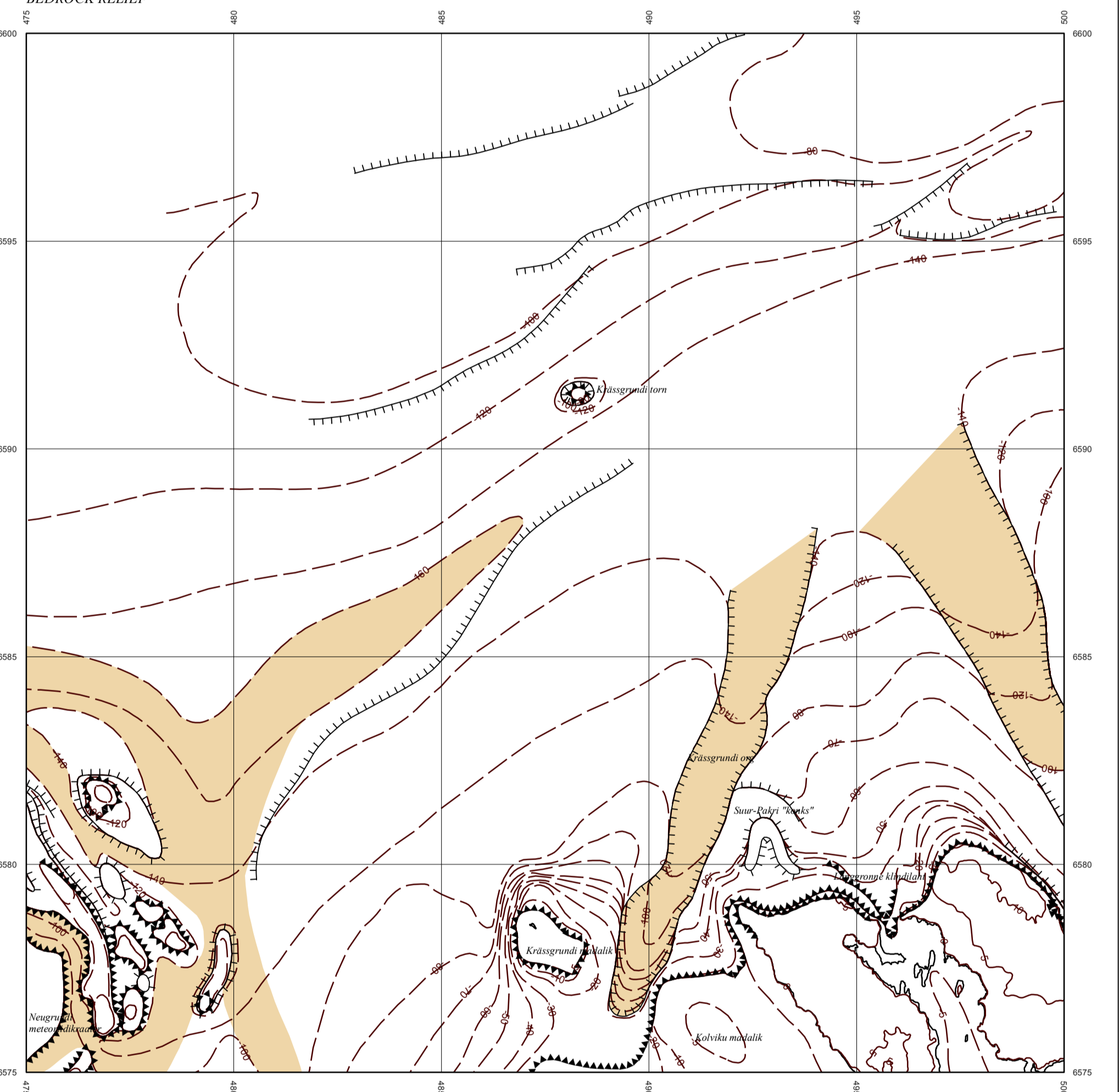
LEGEND

- Paljanduv astang aluspõhja kivimeis
Exposed escarpment in bedrock
- Mattunud astang aluspõhja kivimeis
Buried escarpment in bedrock
- Kindlakstehtud rike
Identified fault
- Oletatav rike
Presumable fault
- Puraak
Borehole
- Läbilõikejoon ja tähistused
Cross-section line and markers

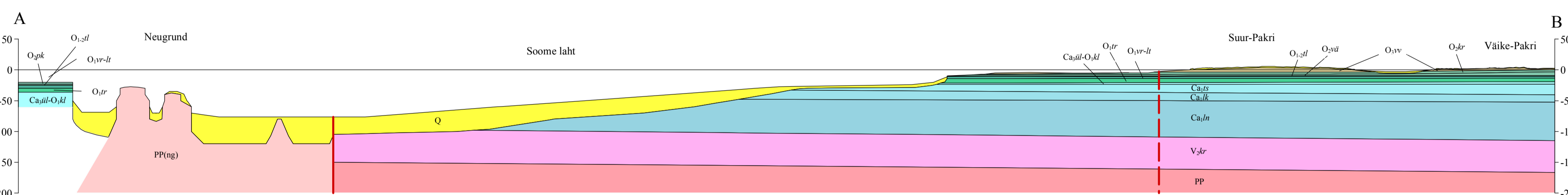
LADESTU System	LADESTIK Series	LADE Stage	LITOSTRATIGRAAFI- LINE ÜKSUS Lithostratigraphical unit	INDEKS Index	KIVIMI KIRJELDUS Rock description		
KVATERNAAR QUATERNARY	ULEM- UPPER	HALJALA	KAHULA 1	O ₃ kh	Kvaternaar setted (ainult läbilõigetel 1-75 m) Quaternary deposits (only on cross-sections 1-75 m)		
			TATRUUSE-VASAVERE	O ₃ st-khV	Savimergel detritilubjaki vahelikestidega (7-13 m) Argillaceous marl with interbeds of bioterritic limestone		
		KUKRUSE	VIIVIKONNA	O ₃ vt	Lubjaki, põlevkivi (10-15 m) Limestone, oil shale		
			KÕRGEKALDA	O ₃ kr	Savikas lubjaki, K-bentonit (8-16 m) Argillaceous limestone, K-bentonite		
		ORDOVITSIUM ORDOVICIAN	KESK- MIDDLE	LASSNAMAE	VÄO	O ₂ vt	Lubjaki, põlevkivi (7-10 m) Limestone, oil shale
					PAKRI	O ₂ pk	
				KUNDA	TOILA, SILLAORU, LOOBU, KANDLE	O _{1,2} st-kr	Lubjaki, glaukonitilubjaki, oodilubjaki (3-7 m) Limestone, glauconitic limestone, oolitic limestone
					TOILA	O _{1,2} st	Glaukonitilubjaki (2-3,5 m) Glauconitic limestone
				ASERI, KUNDA, VOLHOVI, BILLINGENI	VARANGU, LEETSE	O ₁ vt-lt	Glaukonitilubjaki (4 m) Glauconitic sandstone
					VARANGU	O ₁ vt	Dütkonemaskilt (4-5 m) Dütkonemu shale
FURONG FURONGIAN	LUBOMI			PAKERORDI	Ca ₃ vt-O ₁ kl	Bioterriti sisaldav kvartsilubjaki (4-9 m) Bioterritic quartzose sandstone	
				ULGASE, TSITRE, KALLAVERE	Ca ₃ vt-O ₁ kl		
KAMBRIUM CAMBRIAN	DOMINOPOLI	TISKRE	Ca ₁ ts	Kvartsilubjaki (10-19 m) Quartzose sandstone			
		LÜKATI	Ca ₁ lk	Aleuriitne savi liivakivi vahelikestidega (8-13 m) Silty claystone with interbeds of sandstone			
		LONTOVA	Ca ₁ ln	Savi (60-75 m) Claystone			
		KROODI KIHITKOND KROODI GROUP	V ₂ kr				
EDIACARA (VEND) EDACARAN (VENDIAN)	VALDAI	KOTLINI					
PALEOPROTEROOSIUM PALEOPROTEROZOIC		ALUTAGUSE KOMPLEKS	PP		Moondekviimid: gneissid, amfiboliidid (~500 m) Metamorphic rocks: gneisses, amphibolites		

V ₂	Ediacara ladestu (Vendi kompleksi) avamus merepõhjas Ediacaran (Vendian) outcrop on sea bottom
PP	Paaleoproterooosiliste kivimite avamus merepõhjas Paleoproterozoic outcrop on sea bottom
PP(ng)	Neugrundbreetsa Neugrund breccia

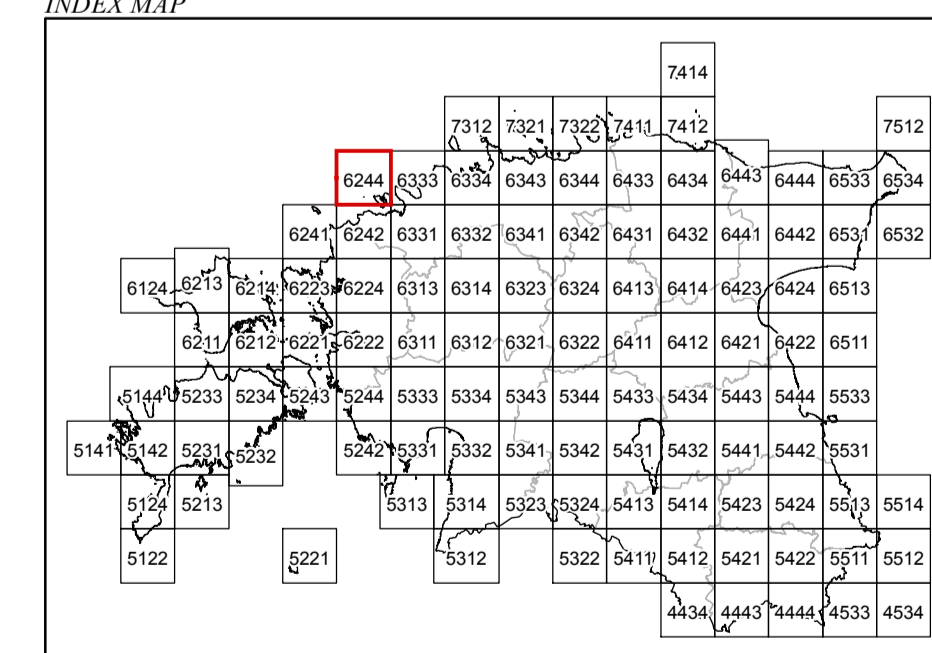
ALUSPÕHIA RELIEEF BEDROCK RELIEF



Läbilõige A-B
Cross-section A-B



ASENDISKEEM INDEX MAP



KASUTATUD MATERIAALID SOURCES OF INFORMATION

1) Suuroja jt., 1998 (EGF 5920)

Topograafilise aluseks on kasutatud Eesti baaskaarti mõõtkavas 1:50 000
Projektsioon: Lamberti konformne koordinaatide projektsioon, ellipsoid GRS - 80,
(Lambert-Est, lõikeparalleelid 58°00' ja 59°20')
Koordinaatvõrk: L-EST 97, 5 kilomeetri võrk
Kõrgused meetrites

The topographic base has been modified after the Estonian Base Map 1:50 000
Projection: Lambert conformal conical projection, ellipsoid GRS-80,
(Lambert-Est, standard parallels 58°00' and 59°20')
Grid: 5 kilometer L-EST 97
Elevations in metres

Viide kaardile: Suuroja, K., 2012
Eesti Geoloogiline Baaskaart. Aluspõhi. Leht 6244 Pakri
Eesti Geoloogiakeskus, Tallinn

Reference to the map: Suuroja, K., 2012
Geological Base Map of Estonia. Bedrock. Sheet 6244 Pakri
Geological Survey of Estonia, Tallinn

Koostaja: K. Suuroja
Tehniline teostus: K. Kaljulaid

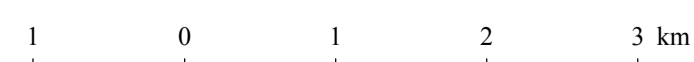
Compiled by: K. Suuroja
Digital cartography by: K. Kaljulaid

Kaardi on koostanud Eesti Geoloogiakeskus Maa-ameti tellimusel
The map is compiled by the Geological Survey of Estonia by an order of the Estonian Land Board

Eesti Geoloogiakeskus OÜ
Geological Survey of Estonia
Kadaka tee 82
12618 Tallinn, Estonia
Tel: (372) 672 0094
Fax: (372) 672 0091
E-mail: egk@egk.ee
URL: http://www.egk.ee

Maa-amet
Estonian Land Board
Mustamäe tee 51
10621 Tallinn, Estonia
Tel: (372) 665 0600
Fax: (372) 665 0604
E-mail: maaamet@maaamet.ee
URL: http://www.maaamet.ee

1:50 000



Läbilõigete vertikaalmõõtkava 1:5000
Vertical scale of cross-sections 1:5000