

# Tee nime valik



Maa-amet, Mall Leht  
Infoseminar 12.09.2024

# Miks?

- Kohanimede kvaliteet – koha leitavus
- Kokkulepped
- Täiendame juhendit koos 😊 ja rakendame

# Teemad

- Mõisted
- Üldreeglid ja erandid
- Liigisõnade kasutus
- Tee ulatusega arvestamine
- Kohanimede valik
- Kolme- ja enamaosalised nimed

# Mõisted

- Asustusüksus (asula)
- Lahkmejoon
- Huvipunkt (POI-d)
- Liikluspind (LP)
- Rööpnimi

# Tee kohanimi ja tehniline nimi

- **Kohanimi:**

- vastab kohanime reeglitele
- registreeritakse kohanimeregistris – KNR

- **Tehniline nimi:**

- sisaldab tehnilisi lisandeid (nr, punkt, lühend, ülakoma)
- ei registreerita KNR-is

# Üldreeglid

- Koosneb kohanimedest. Näiteks:
  - Jõhvi - Tartu - Valga tee (tee nr 3)
  - Otepää - Kääriku - Kurevere tee (23195)
  - Maidla - Kohtla-Nõmme - Kohtla tee (13217)
  - Taikse - Tori - Türi-Alliku tee (15106)
  - Tumala - Orissaare - Väikese väina tee (75)
- Omastavas käändes
  - Tallinna - Paldiski kergliiklustee

# ... üldreeglid

- Kohanimes on kirjamärkidena lubatud:
  - tühik
  - sidekriips
  - mõttekriips (registrites sidekriips)

Nt: Väike-Pungerja-„Estonia“ kaevandus ->

Väike-Pungerja - Estonia kaevanduse tee

- Kirjutame kõik nime osad välja

Nt: Mäo ABT tee -> ilma lühendita nimi

# Sidekriips

- Nimesid eraldab **tühikutega sidekriips** (p7)
  - Teeregistris
  - Kohanimeregistris
- **Erandina ADS-is** katastriüksuse nimes osadel juhtudel tühikuid ei jäeta (p7.1). ADS-i määrus [§ 16 lg 5](#).
- **Registrite väliselt järgime** [EKI teatmikku](#).

# Pühendusnimed

- Kirjutame välja koos isiku eesnime (nimedega). Näiteks:
  - Ants Laikmaa muuseumi tee
- Soovitame pühendusnimesid vältida.

# Võõrkeelsed nimed

- Rannarootsi aladel lubatud rootsikeelsed nimed:
  - Ruhnu
  - Vormsi
  - Osmussaar
  - Pakri saared
  - Noarootsi poolsaar
    - Nt: [Lonsvejen](#), [Nyvejen](#), [Elkjarre vejen](#)
- Soovitame võõrkeelseid ja võõrnimesid vältida

# Liigisõnad

- Enamasti: **tee**
- Asjakohasel juhul: **tänav, maantee, puiestee, allee, põik vm...**
- **Erandina** nimetuumaga kokku kirjutatud: **Karjatee, Umbtee, Kesktee, Puiestee, Tõnismägi, Olevimägi, Trepimägi**
- Võõrkeelne liigisõna vastavas keeles

# Liigisõna tänav

- Kasutame nii linnades kui ka külades
- Arvestame asustuse tihedust ja tee olemust
- Kas on (planeeritud):
  - sillutis
  - kõnnitee
  - laternad...

# Mitu liigisõna

- Otspunkti kohanimi koos liigisõnaga omastavas käändes
- Tee liigisõna nimetavas käändes

Nt: Moldova karjäär -> Moldova karjääri tee

Aa - Aa rand -> Aa ranna tee

Uhimäe - Valtina tee

# Tee ulatus

LP ja TR tee ruumiliselt samad, siis peab tee nimi ja liikluspinna nimi olema sama.

Tuleb muuta



TR tee ja LP ruumikuju **kattumine on osaline**, siis on **nimede kasutus üldjuhul vaba**.

- Nimed võivad olla samad või erinevad
- Ei tohi olla eksitavalt sarnased:

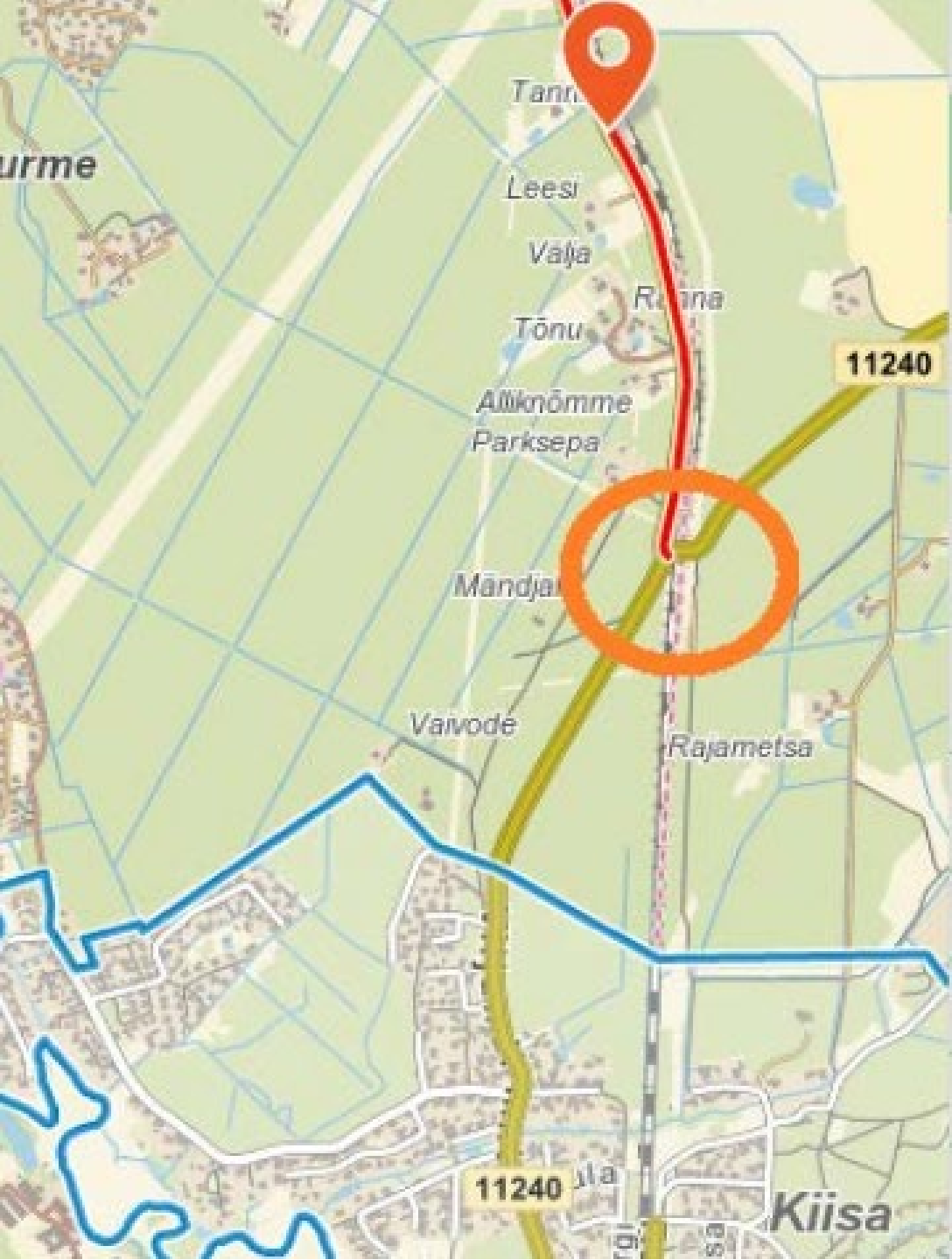


# Kohanimede valik

- Üheselt mõistetavus
- Teekonna loogika:
  - kust kuhu: linna ja asula või muud nimed
  - millise asula kaudu
- Tee mastaap:
  - kaardivaade, millised kohanimed näha on

# ... valik

- Eelistame tuntud ja ajaloolisi kohanimesisid
- Väldime neid, mida tee ei läbi
- Tegelik ruumiline paiknemine koostoimes:
  - asulakeskuse lähedus (teekonna loogika)
  - nime kaal (ajaloolisus vmt)
- Ühes asula piires valik: sama asula nimi või kohast kohta



BL: 59.259385, 24.684657

H: 45 m

### ▼ Riigiteed (11241) 1/8

Lae alla

Teeregister

**i** Riigiteede liigid. Riigitee on riigile kuuluv tee, mille osas omaniku üldiselt kasutatavate värviga lõigud tähistavad riigitee marsruudi osa, mille piires ei ole teede

Tee liik	Kõrvalmaantee
Tee number	11241
Tee nimi	Kasemetsa - Kiisa
Tee pikkus (m)	2763

► Vooluveekogu (2306530) 2/8

Lae alla

► Teeala (7188333) 3/8

► Kõrvalmaantee (5026809) 4/8

► Asustusüksus (Tõdva küla) 5/8

► Asustusüksus (Metsanurme küla) 6/8

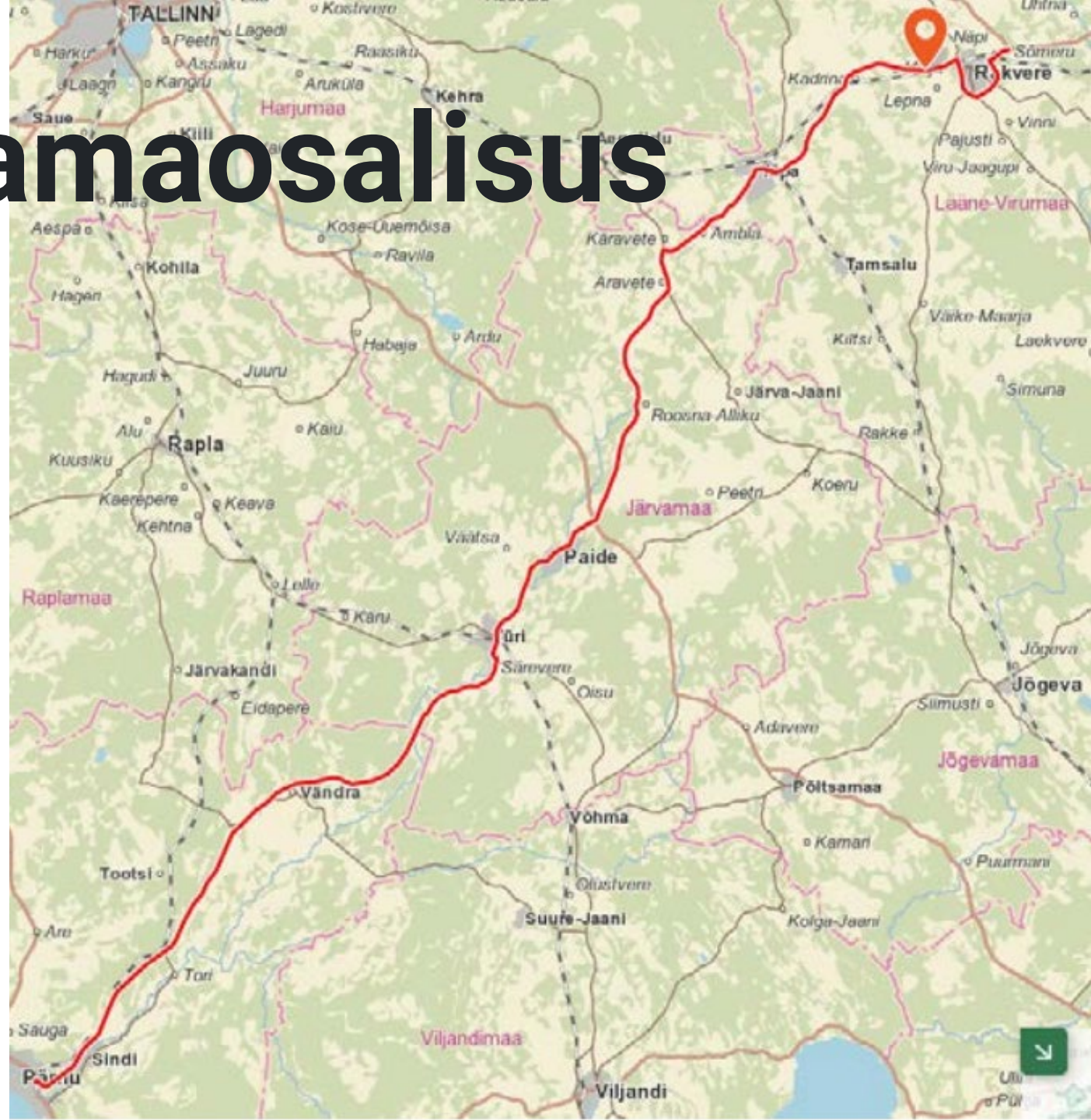
← TÖDVA 4

HAGERI 11  
KURTNA 3  
KIISA 1

→

# Kolme- ja enamaosalisus

- Põhjendatud kui pikk tee läbib paljusid asulaid



- Raukla - Äiamaa - Oisu (tee nr 15212).

... lühike „U“ tähe  
laadse kujuga tee



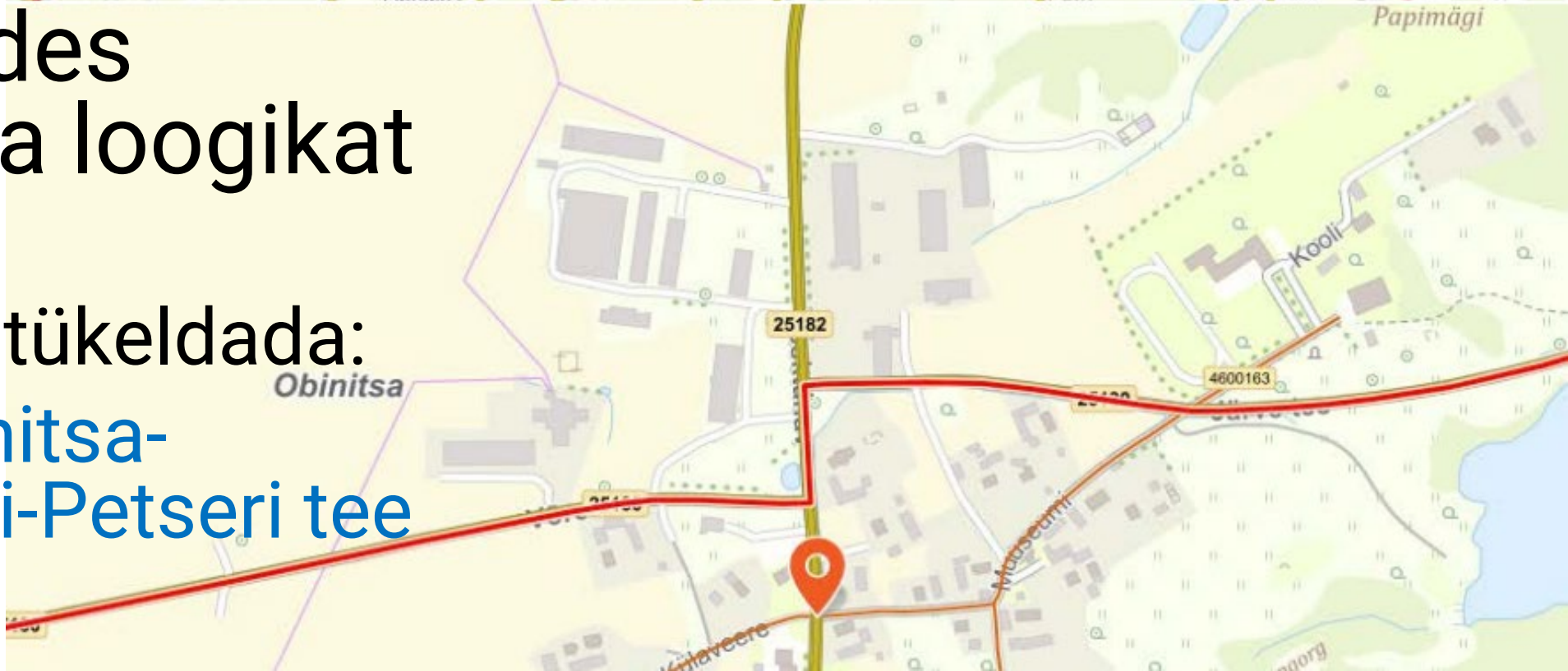
# Kaaluda tee tükeldamist



- Arvestades teekonna loogikat

Nt on vaja tükeldada:

Kääpa-Obinitsa-  
Võmmorski-Petseri tee



# Veel nime valikuid

- liikluspinnad
- mitteametlikud piirkonnad – MA piirkonnad (linnaosad, asumid, kvartalid, arenduspiirkonnad jmt)
- katastriüksused – eelkõige ajaloolised
- loodusobjektid
- huviobjektide (POI-de) nimed

# Põlised nimed

- Põhikaart ja 1:20 000 trükikaart
- 1938. aasta maksualuste maade [nimekirjad](#)
- [Katastrikaart](#) 1930-1944
- KNAB-i kohanimede kaardikiht
- Kaasaegset kirjaviis

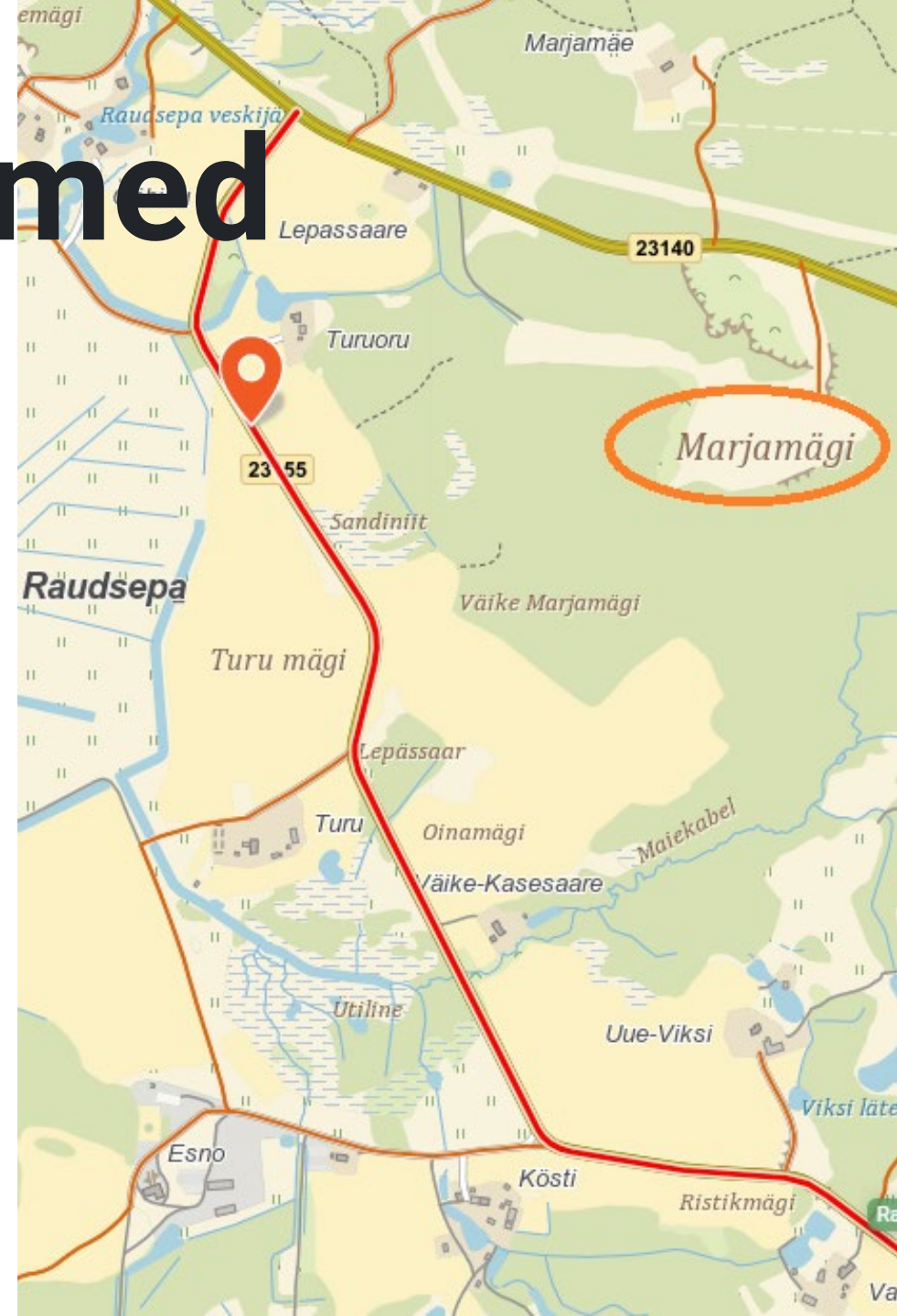
# Loodusobjektide nimed

- Järved
- Jõed
- Sood
- Mäed

Nt: Riidmäe - Trolla

Marjamäe - Tõutsi

Vapramäe - Vellavere



# Huvipunktid

- Mõisad
- Bussipeatused
- Asutused jmt

Nt: [Miinamõisa tee](#)

lähedal Miina karjamõisa asukoht ja  
Miinamõisa bussipeatus

- 1.riigihaldus
- 2.haridus
- 3.tervis
- 4.vaba aeg
- 5.teenused
- 6.transport
- 7.keskkond



Addressiandmed

Kaardirakenduse teemakihid

- Aadressid
- Katastriüksuse aadressiobjekt
- Liikluspinna aadressiobjekt
- Väikekoha aadressiobjekt
- Hoone (ADS)

- Kohanimed
  - Ametlik kohanimi
  - Mitteametlik esikohanimi
  - Mitteametlik muu nimi
  - Endise kohanime tunnu...

- Huvipunktid
  - Riigihaldus
    - Administratiivkeskus...
    - Politsei ja Piirivalve (...)
    - Valitsusasutus (KOH...)
    - Välisesindus (KOHU)
  - Haridus
    - Haridusasutus (KOH...)
    - Raamatukogu (KOHU)
  - Tervis
    - Haigla (KOHU)
    - Perearst (KOHU)
    - Hoolekanna (KOHU)

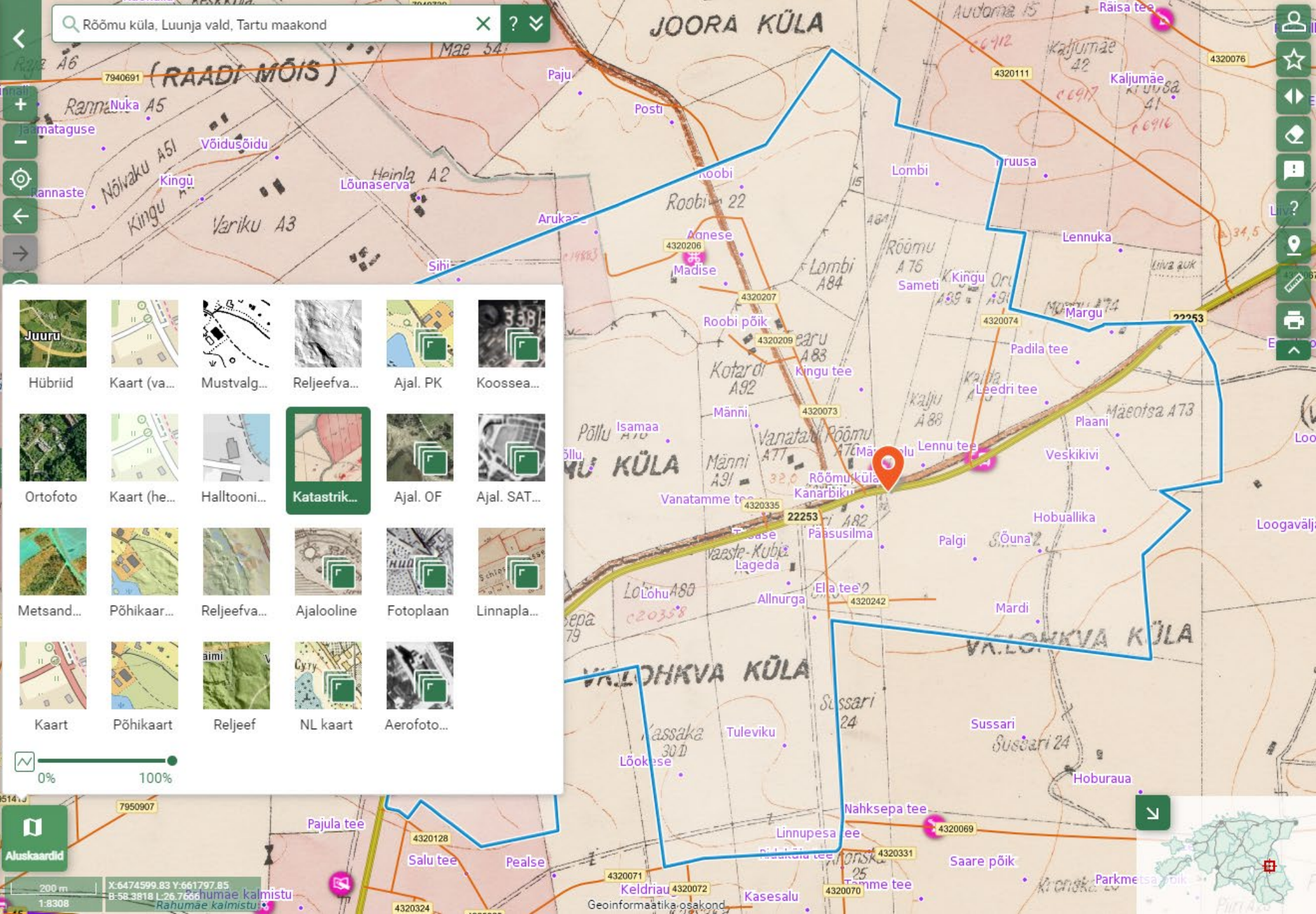
Minu kihid

- Riigiteed
- Mitteriigiteed

Hübrid	Kaart (va...)	Mustvalg...	Reljeefva...	Ajal. PK	Koosea...
Ortofoto	Kaart (he...)	Halltooni...	Katastrik...	Ajal. OF	Ajal. SAT...
Metsand...	Põhikaar...	Reljeefva...	Ajalooline	Fotoplaan	Linnapla...
Kaart	Põhikaart	Reljeef	NL kaart	Aerofoto...	

0% 100%

Aluskaardid



Map navigation controls including zoom in (+), zoom out (-), home, search, and other utility icons.



# Tee nime valiku juhend

- Link juhendile on siin:

[https://geoportaal.maaamet.ee/docs/aadress/Teede\\_nimede\\_juhend.pdf](https://geoportaal.maaamet.ee/docs/aadress/Teede_nimede_juhend.pdf)

A rectangular frame containing a thumbnail of a document cover. The cover has a light blue background with the title 'Tee nime valiku juhend' in a darker blue font. Below the title, the text 'Version 1.1 02.09.2024' is visible in a smaller, lighter blue font.

Tee nime valiku juhend

Version 1.1 02.09.2024

- Hoiame ajakohasena
- Vajalik brauserit uuendada (*Ctrl+H*)

# Täiendavad lingid

- Tehniline nimi: 2.Kulbioru ühendustee <https://xgis.maaamet.ee/xgis2/page/link/LHzpy318>
- Mäo **ABT** tee -> ilma lühendita nimi võiks olla Asfaldi tänav  
<https://xgis.maaamet.ee/xgis2/page/link/QKer23q9>
- Roosna-Alliku näide sidekriipsude kohta <https://xgis.maaamet.ee/xgis2/page/link/cXkq6Nx>
- F.R. Kreuzwaldi tn <https://xgis.maaamet.ee/xgis2/page/link/lbAFy9pb>
- Elkjarre vejen <https://xgis.maaamet.ee/xgis2/page/link/UfycfM0d>
- Käsiraamat: <https://maaamet.ee/ruumiandmed-ja-kaardid/aadressid-ja-kohanimed/aadressiandmete-kasiraamat>
- Võõrkeelne ja võõrsõnaline, <https://maaamet.ee/ruumiandmed-ja-kaardid/aadressid-ja-kohanimed/aadressiandmete-kasiraamat/112-oma-ja-voorsonad-voorkeelsed-sonad>
- Leegi - Rämisi tee **Völlingel**: <https://xgis.maaamet.ee/xgis2/page/link/z-2MQ5ur>
- Pärnu - Rakvere - Sõmeru: <https://xgis.maaamet.ee/xgis2/page/link/R9aC-za>
- Nimekirjad: <https://geoportaal.maaamet.ee/est/Ruumiandmed/Kohanimed/Ettekanded-p262.html>
- Kehra mõis, Liivaku näide <https://xgis.maaamet.ee/xgis2/page/link/y3a2eAa7>
- Marjamägi reljeefiga: <https://xgis.maaamet.ee/xgis2/page/link/dPE988tU>
- [EIS] Eelnõu KLIM/24-0885 - "Majandus- ja taristuministri 25. juuni 2015. a määruse nr 72 „Riigiteede liigid ja riigiteede nimekiri“ muutmise” kooskõlastamine  
**hiljemalt 23.09.2024 aadressile [kalle.toomet@elvl.ee](mailto:kalle.toomet@elvl.ee)**
- Kiili vald Opmani tee näide: <https://xgis.maaamet.ee/xgis2/page/link/cycFc51>