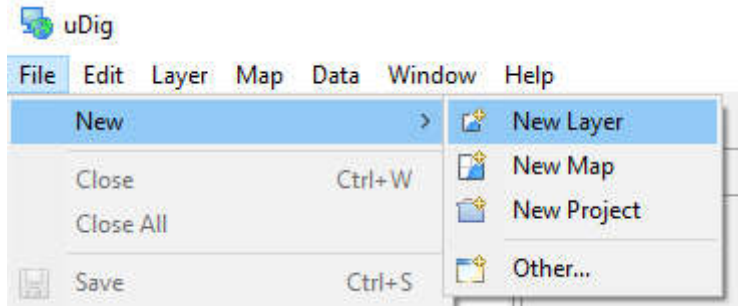


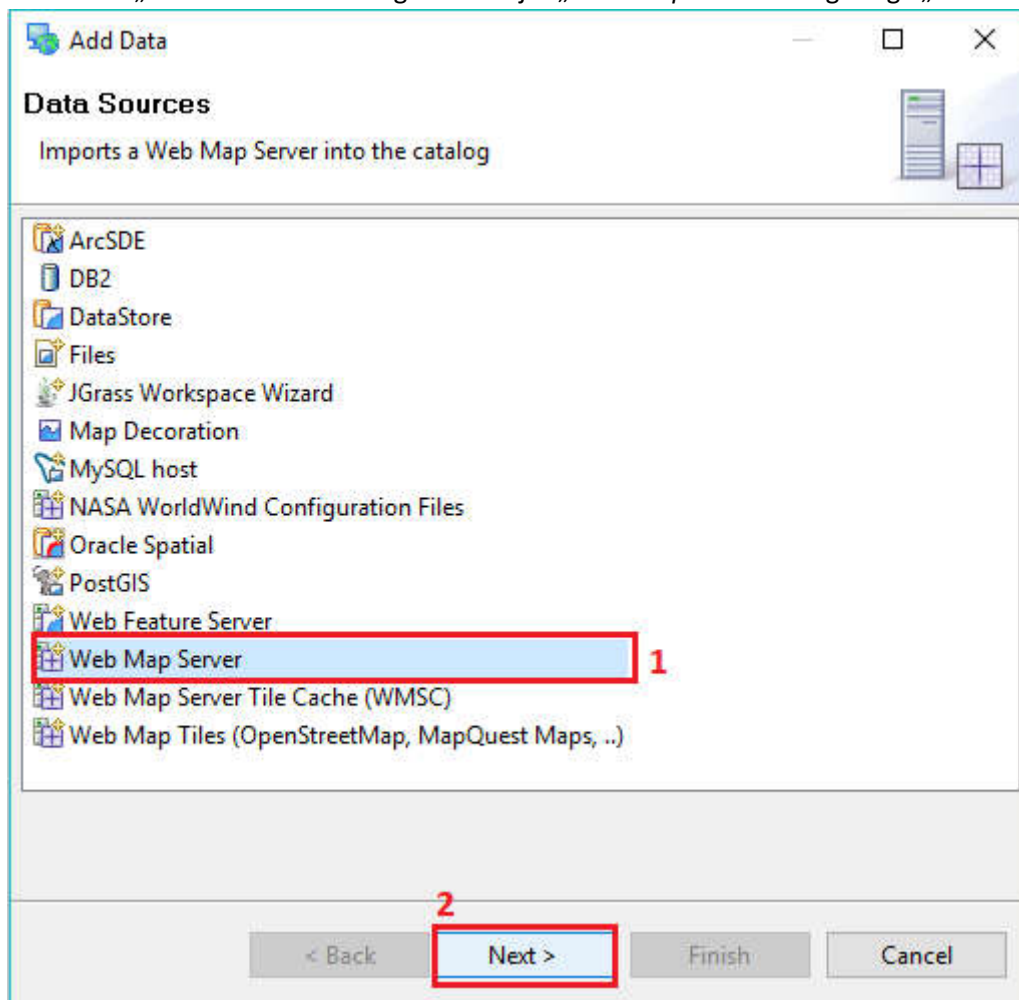
## Maa-ameti WMS teenuste kasutamine uDig tarkvaraga

(<http://udig.refractions.net/download/>)

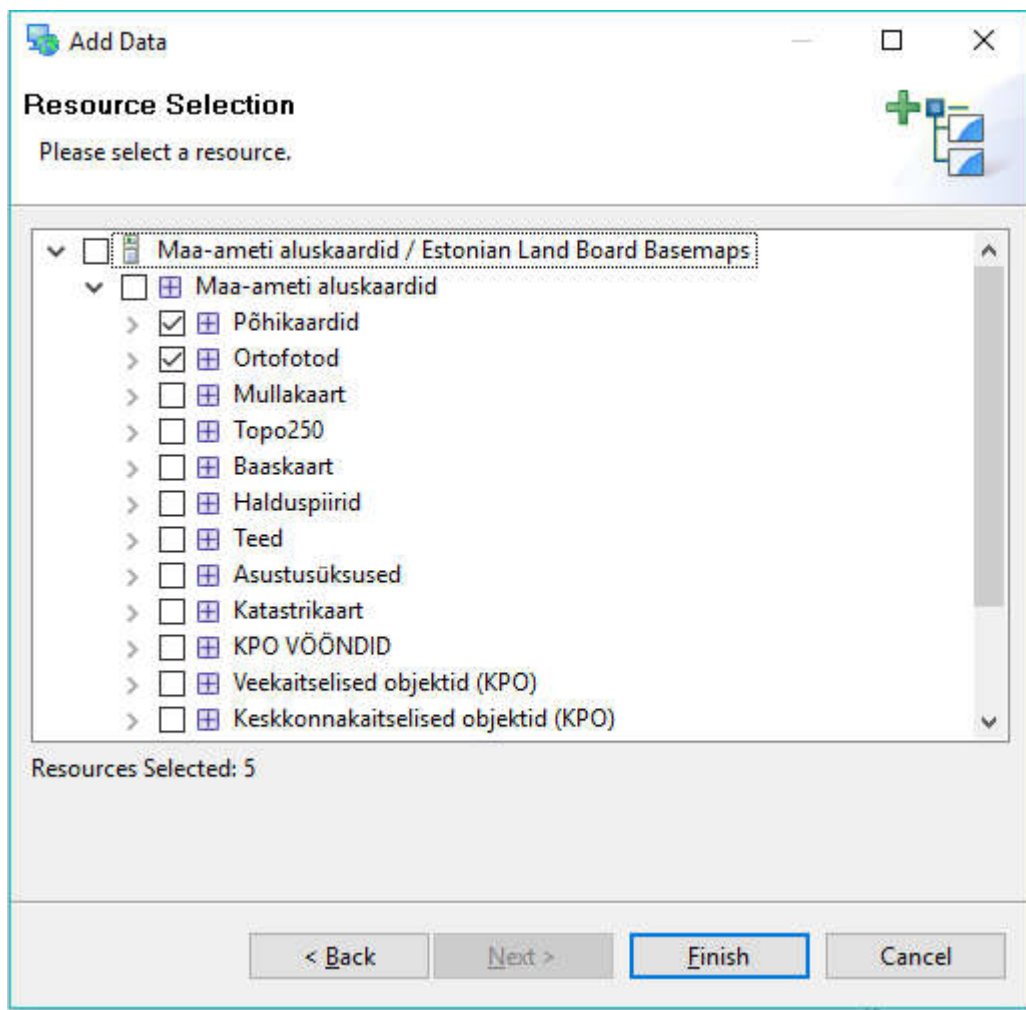
1. Avage tarkvara uDig ning valige menüüribalt „File“ → „New“ → „New Layer“.



2. Avanenud „Add Data“ aknas valige nimekirjas „Web Map Server“ ning valige „Next“.




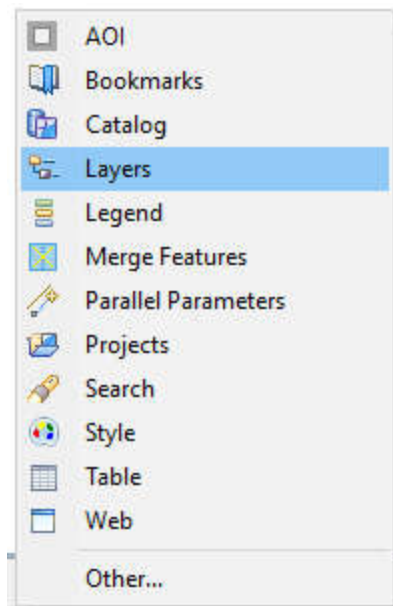
3. Järgnevas dialoogiaknas kirjutage lahtrisse WMS serveri asukoht: <http://kaart.maaamet.ee/wms/alus?> ning valige „Next“.
4. Järgnevas dialoogiaknas valige nimekirjast andmekihid, mida soovite näha ning vajutage nupule „Finish“.



5. Kui valisite kõik Maa-ameti aluskaardid, siis ilmub selline vaade:



6. Kui kaardiaknas pole midagi näha, siis on põhjuseks ilmselt see, et kõige ülemisel kaardikihil pole lihtsalt nähtavusulatus antud mõõtkavaga piirkonnas. Maa-ameti WMS-teenuse kaudu kättesaadavate andmekihtide detailne loetelu ja nende visuaalse kuvamise mõõtkavavahemikud on kirjeldatud [https://www.maaamet.ee/docs/WMS\\_nahtavused.pdf](https://www.maaamet.ee/docs/WMS_nahtavused.pdf) dokumendis.
7. Rakendusse on võimalik lisada ka teisi andmekihte, et neid siis Maa-ameti WMS-kaardi taustal vaadata või välja trükkida. Kui Maa-ameti WMS kihid on lisatud, siis selleks, et enda andmekihti näiteks .shp faili kujul lisada, tuleb valida menüüst: „Layer“ → „Add“ ning avanenud dialoogiaknas valida „Files“ ja seejärel otsida kataloogistruktuurist üles soovitud .shp fail, mille soovite lisada.
8. Kui soovite näha kõiki kihte, siis valige programmi alt vasakult nurgast nupp  ning seejärel avanenud rippmenüüst „Layers“.



Kaardiaknas nähtav andmekiht on „Layers“ aknas kõige pealmine kiht ja selleks, et mõnda teist kihti nähtavusse tuua, tuleks see hiirega lohistades ülemiseks tõsta.

9. Väljatrüki teostamiseks on kõige parem kaart esmalt eksportida .png pildifailiks. Valige menüüribalt „File“ → „Export...“ ning avanenud aknas valige „Other“ kausta alt „Map to Image“ ning vajutage „Next“. Järgmises aknas valige sobiv kataloog, kuhu pildifail eksportida ning vajutage nupule „Finish“.

