
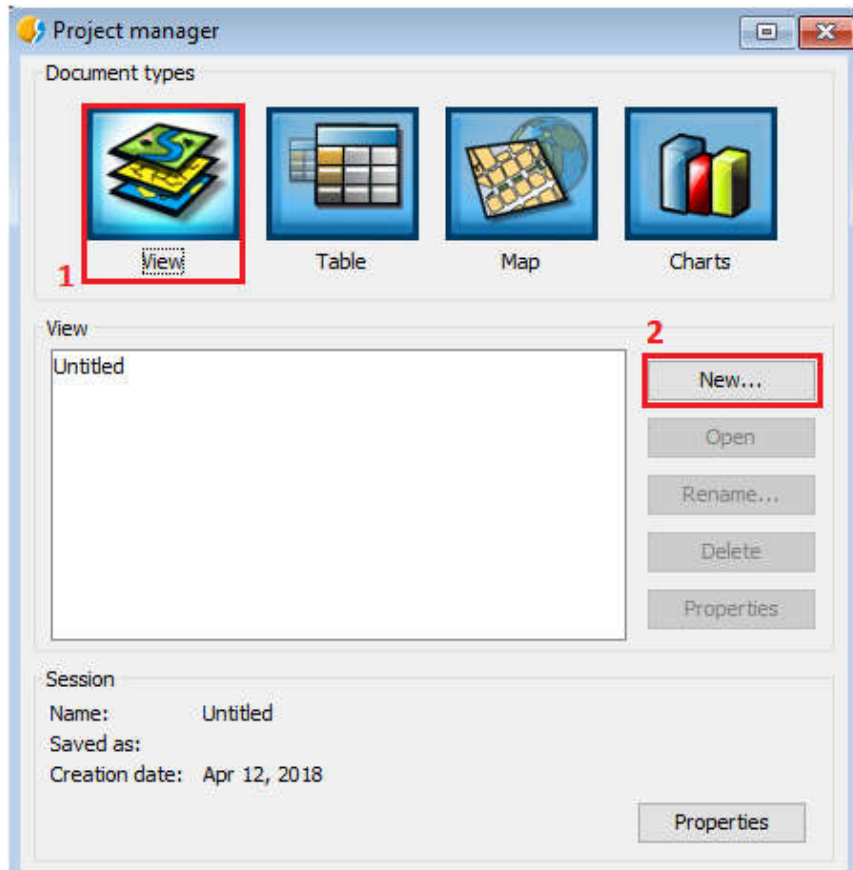


Maa-ameti WMS teenuste kasutamine gvSIG tarkvaraga

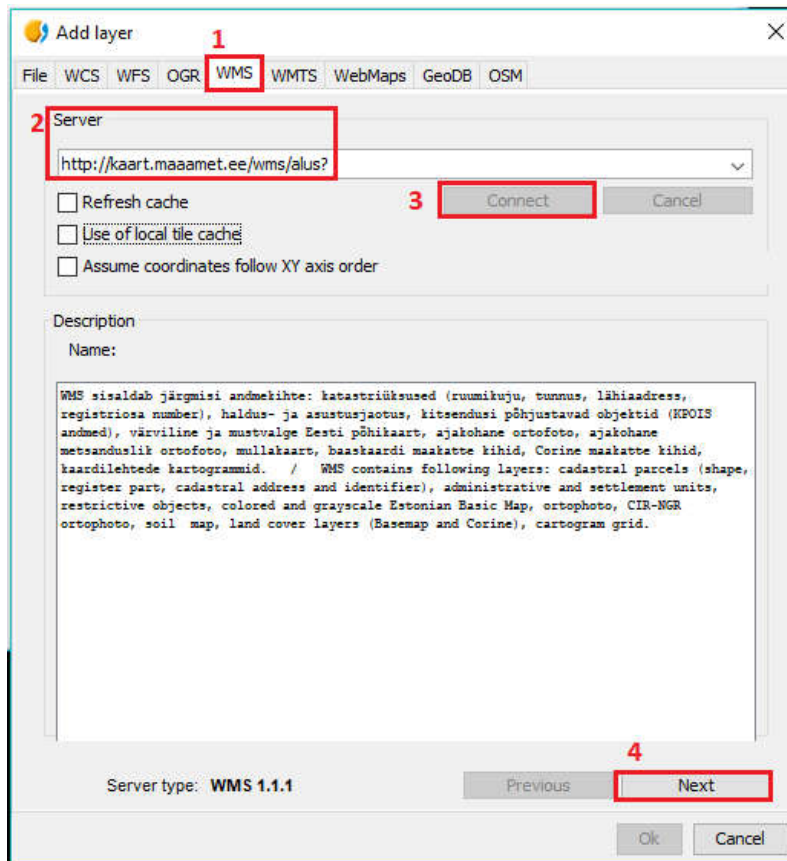
(<http://www.gvsig.com/en/products/gvsig-desktop/downloads>)

1. Avage tarkvara gvSIG ning valige „Project Manager“ aknas „View“ (NB! Kui esialgu ei ole „Project Manager“ aken nähtav, siis vajutage „View“ aknas „Restore“ nuppu: ).
2. Looge uus dokument valides „New“. Avaneb uus dokument.

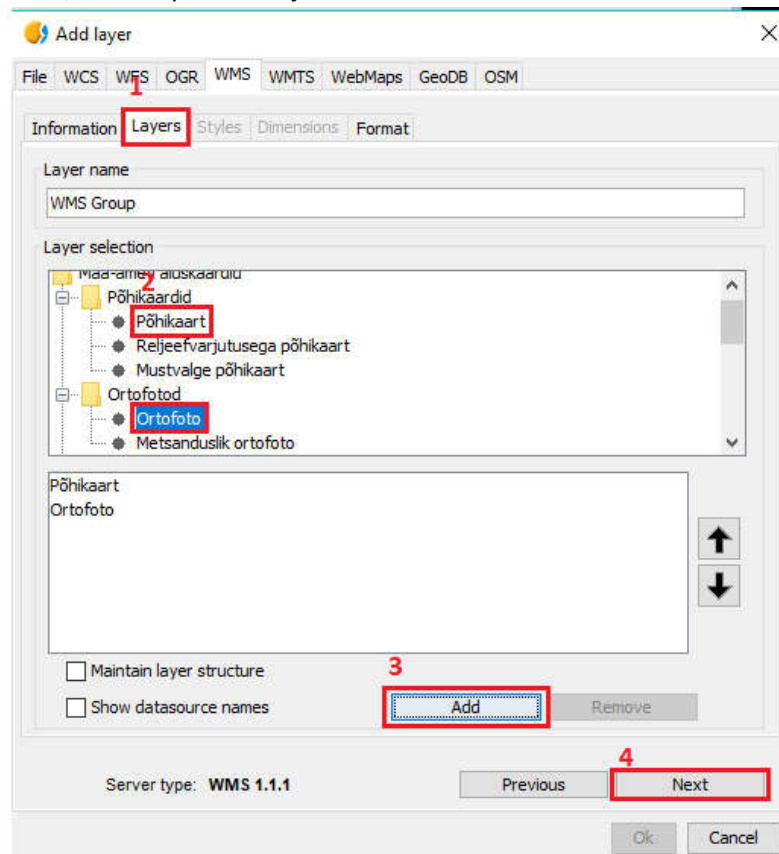


3. Valige menüüribalt „View“ → „Add layer“. Avaneb aken, kus on võimalik valida ja seadistada kihi andmete allikaid.

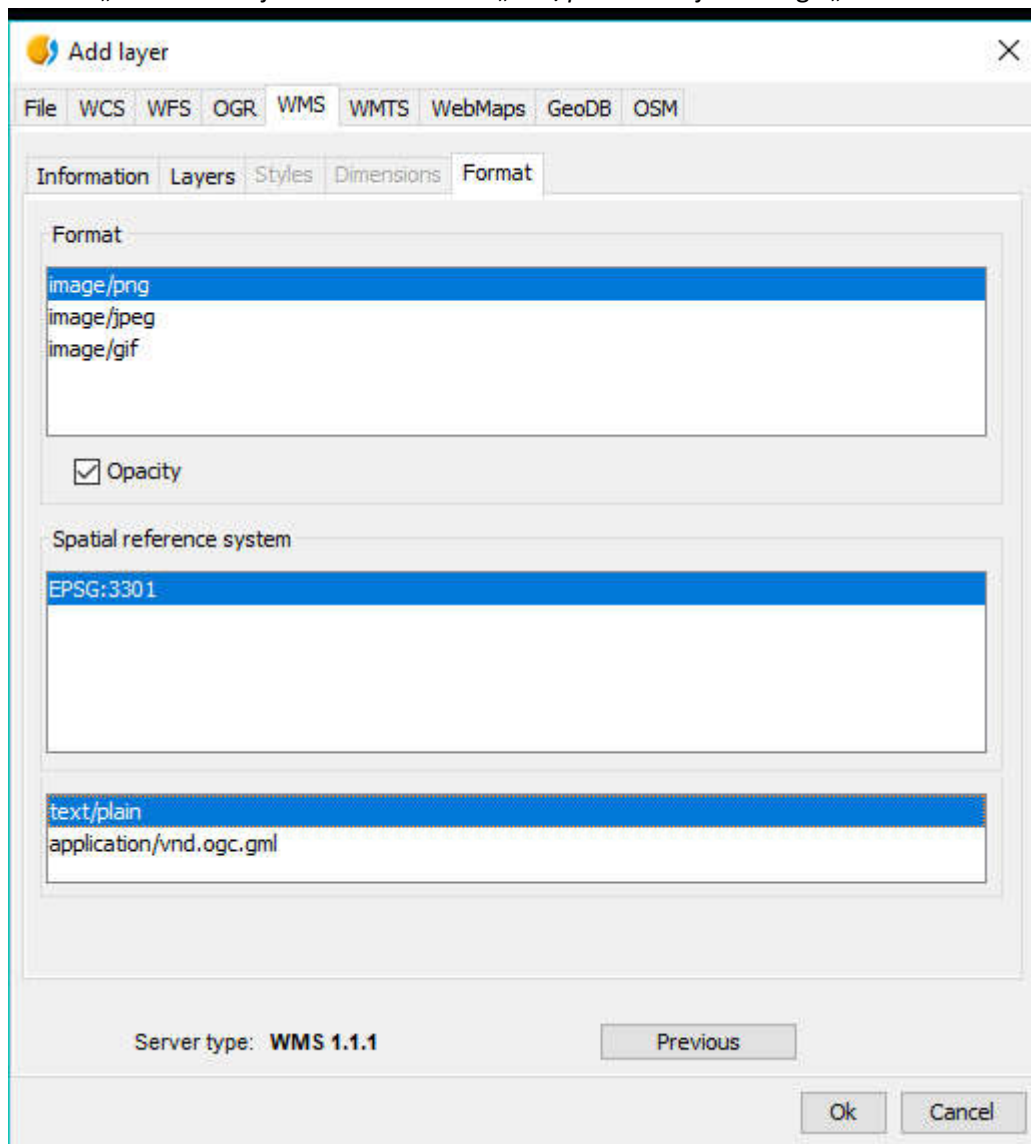
4. Valige vaheleht „WMS“ ning serveri nimeks trükkige <http://kaart.maaamet.ee/wms/alus?> Ning valige nupp „Connect“. Kui ühendus on loodud, siis valige nupp „Next“.



5. Valige vaheleht „Layers“ ning seejärel selekteerige paneelilt „Layer Selection“ Teile vajalikud kihid, näiteks põhikaart ja ortofoto.



6. Valige järgmised seaded: „Format“ – „image/png“, „Spatial reference system“ – „EPSG:3301“ ja viimasest lahtrist „text/plain“. Seejärel valige „Ok“.



7. Maa-ameti WMS-teenuse kaudu kättesaadavate andmekihtide detailne loetelu ja nende visuaalse kuvamise mõõtkavavahemikud on kirjeldatud https://www.maaamet.ee/docs/WMS_nahtavused.pdf dokumendis.
8. Soovi korral saab WMS kihi seadistusi muuta tehes parema hiirekliki kihi nimel ning valides „WMS Properties“.