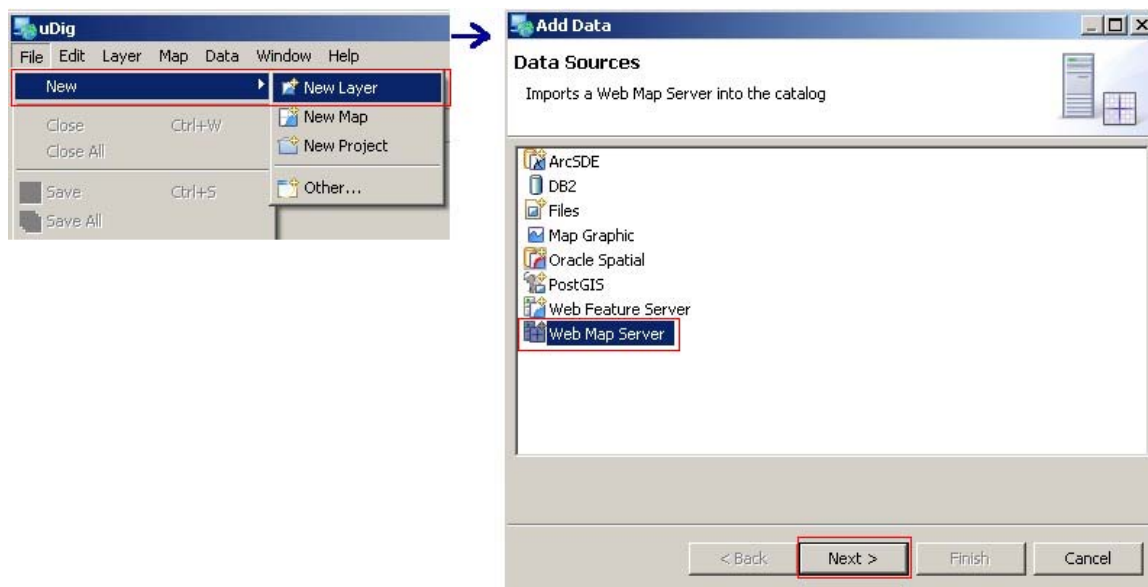


Maa-ameti WMS teenus uDigis

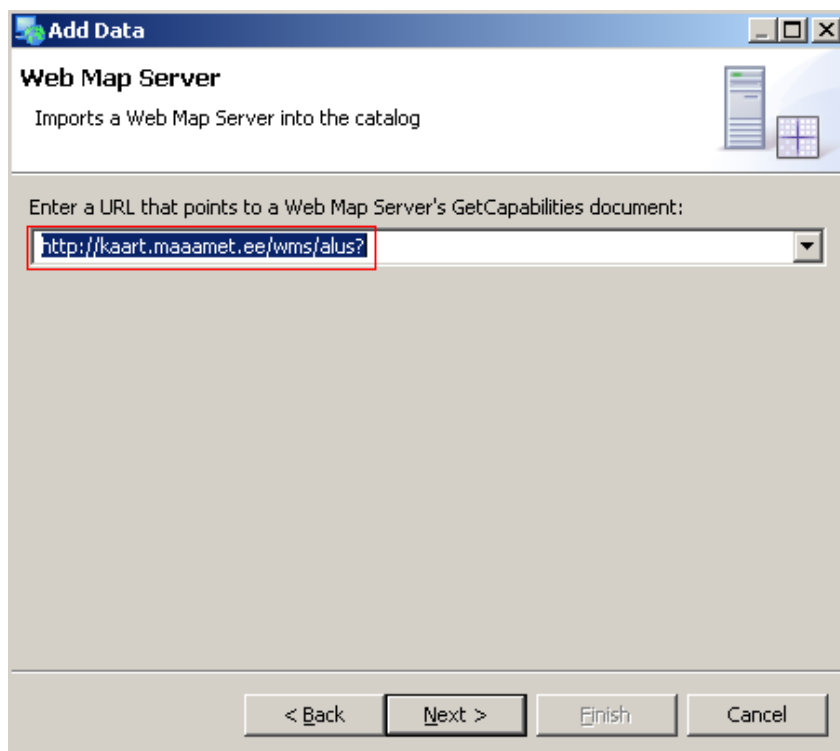
(<http://udig.refractions.net/>)

WMS Serveri aadressi lisamine

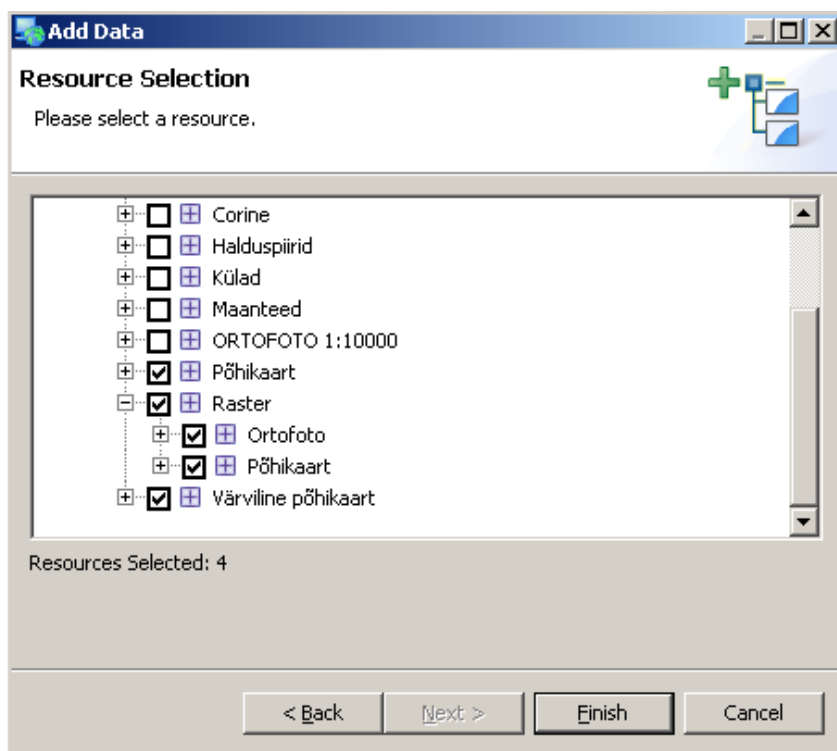
UDig on vabavaraline programm, mis suudab ka ühenduda WMS serveriga ja sealt andmekihte pärida. Selleks tuleb programmi menüüs valida *File->New->New Layer*. Avanenud *Add Data* dialoogiaknas valida *Web Map Server* ja vajutada nupule *Next*.



Järgnevas dialoogiaknas tuleb lahtrisse kirjutada WMS Serveri aadress <http://kaart.maaamet.ee/wms/alus?> ja vajutada nupule *Next*.



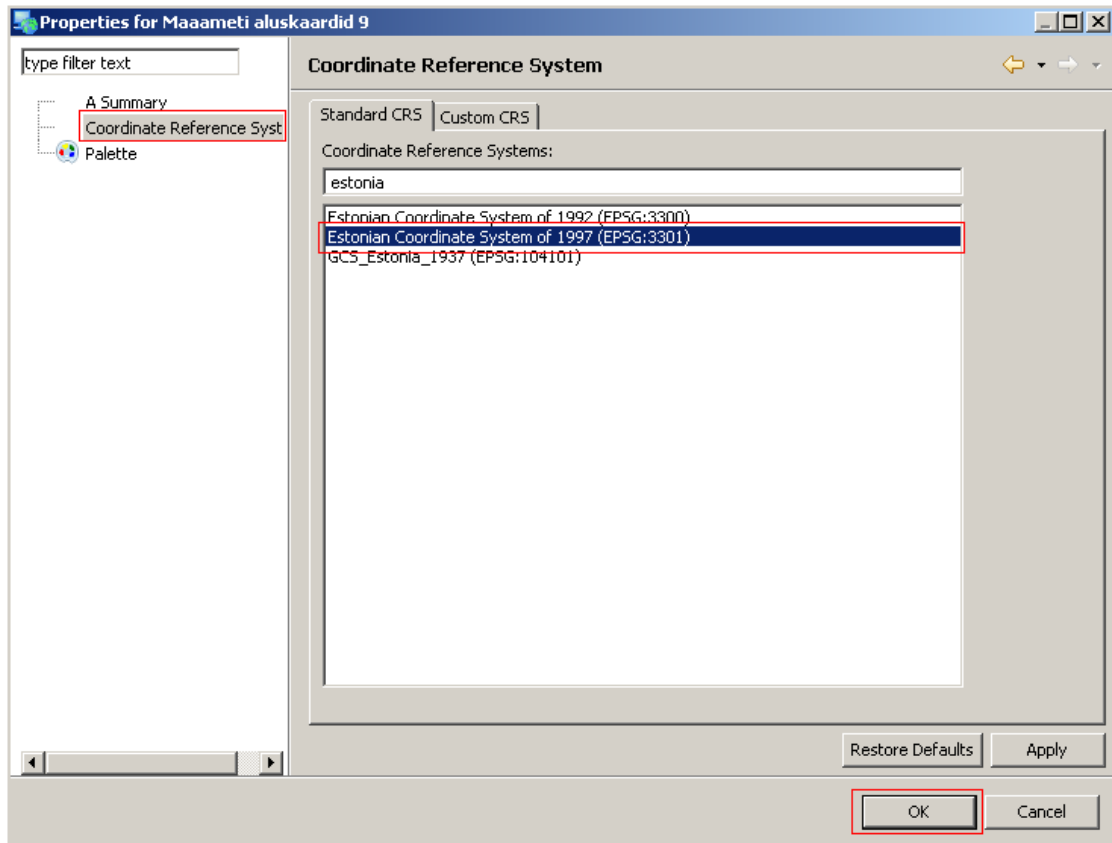
Järgnevas dialoogiaknas tuleb valida andmekihid, mida soovite WMS-kaardil näha. Valige andmekihid välja ja vajutage nupule *Finish*.




Koordinaatsüsteemi seadistamine

Et rakendus suudaks WMS-kaarti õigesti kuvada, tuleb kõigepealt paika sättida koordinaatsüsteem.

Selleks tuleb rakenduse menüüs valida Map -> Map Properties ja avanenud vasakult loetelust *Coordinate Reference System*. Paremal *Standard CRS* vahelehel trükkida ülemisse lahtrisse *estonia*, seejärel ilmub alumisse koordinaatsüsteemide loetellu Ka Estonian Coordinate System od 1997 (EPSG:3301) . See tuleb märgistada ja vajutada nupule OK. Nüüd on koordinaatsüsteem paigas.



Nüüd uDigi rakenduses alt vasakult nurgast vajutada nupule  ja



tekinud loetelust valida *Layers*.

Kaardiaknas nähtav andmekiht on *Layers* aknas kõige pealmine kiht ja selleks, et mõnda teist kihti nähtavusse tuua, tuleks see hiirega lohistades ülemiseks tõsta.



Kui kaardiaknas pole midagi näha, siis on põhjuseks ilmselt see, et kõige ülemisel kaardikihil pole lihtsalt nähtavusulatus antud mõõtkavaga piirkonnas.

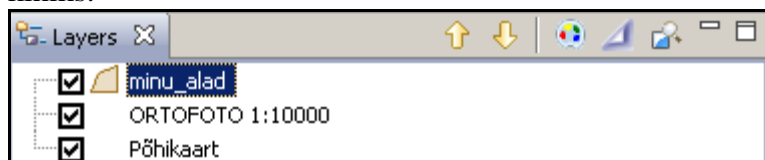
Tuleks kasutada sissesuunimise nuppu  või hiirega *scrollimist*, et liikuda nt. ortofoto nähtavusulatusse.

Oma andmekihtide lisamine

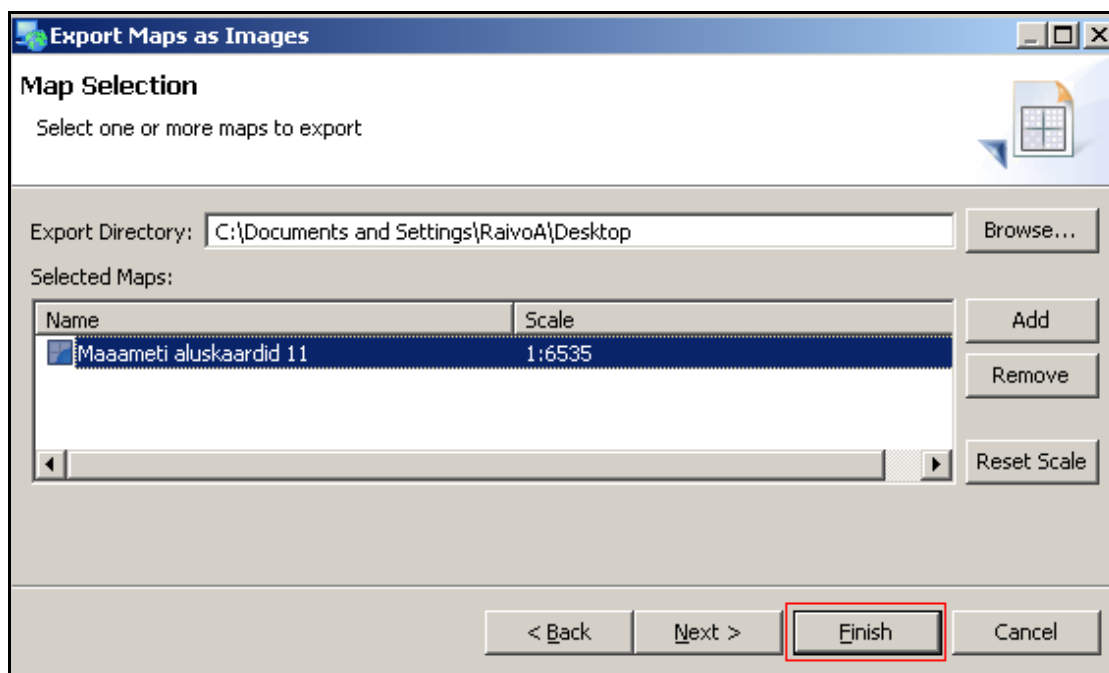
Rakendusse on võimalik lisada ka teisi andmekihte, et neid siis Maa-ameti WMS-kaardi taustal vaadata või välja trükkida.

Kui Maa-ameti WMS kihid on lisatud, siis selleks, et enda andmekihti näiteks *.shp* faili kujul lisada, tuleb valida menüüst: *Layer->Add* ning avanenud dialoogiaknas valida *Files* ja seejärel otsida kataloogistruktuurist üles soovitud *.shp* fail, mille soovite lisada.

Selleks, et lisatud kiht kaardipildis näha oleks, tuleb teda nihutada kõige ülemiseks kihiks:



Väljatrüki teostamiseks on kõige parem kaart esmalt eksportida *.png* pildifailiks: rakenduse menüüst valida *File->Export->Map to Image*, valida sobiv kataloog, kuhu pildifail eksportida ja vajutada nupule *Finish*.



Eksporditud pildifail:

