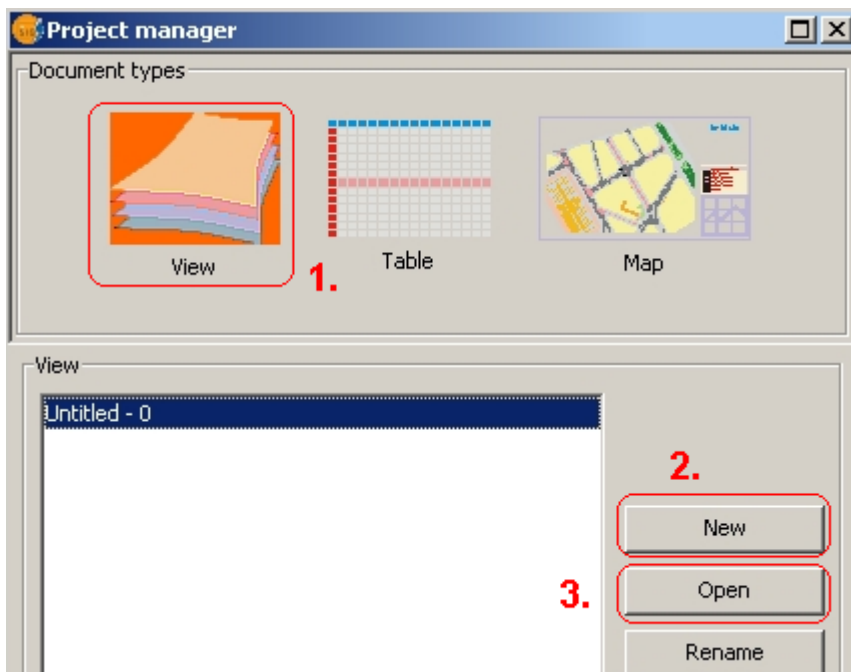


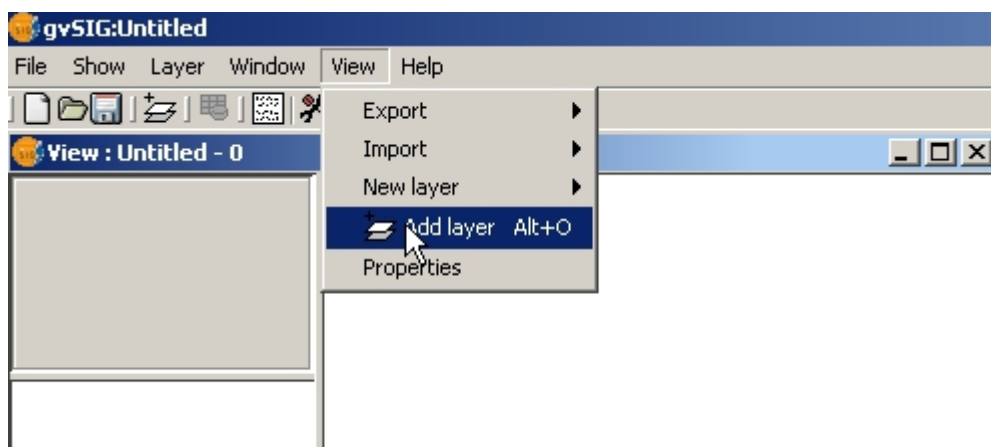
Maa-ameti WMS teenuse kasutamine vabavaralise tarkvaraga gvSIG

Helis Vaarma, Liivo Valdvee, Eesti Infotehnoloogia Kolledž

1. Käivitage gvSIG tarkvara.
2. „Project Manager“ aknas valige „View“.
3. Avage mõni olemasolev „Vaade“ tüüpi dokument klõpsates hiirega soovitud dokumendi nimel ning klõpsates seejärel nupule „Open“. Kui teil pole veel ühtegi vaate dokumenti, siis looge see klõpsates nupul „New“.

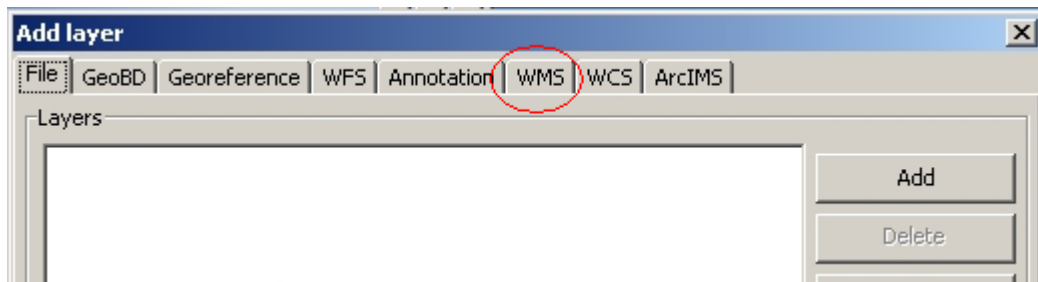


4. Avaneb vaate dokument. Minge menüüsse „View“, sealt valige „Add layer“ või vajutage klahve ALT + O või vajutage kihi lisamise nupule tööriistaribal.

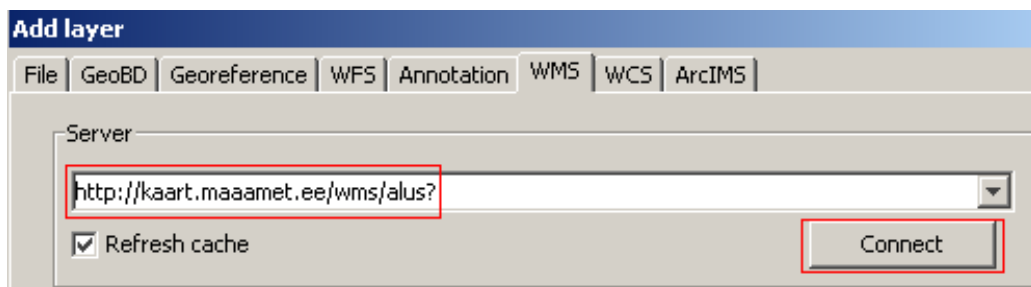


Avaneb aken, kus saab valida ja konfigureerida kihi andmete allikaid.

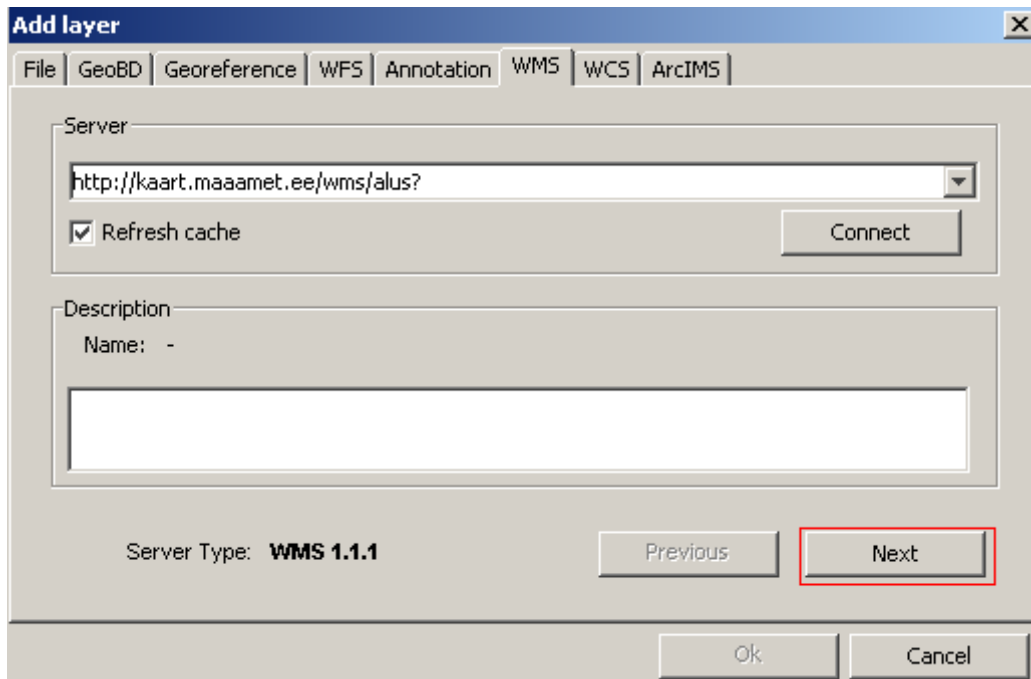
5. Klõpsake sakil WMS.




6. Serveri nimeks trükkige: <http://kaart.maaamet.ee/wms/alus?> ja klõpsake nupul „Connect“;

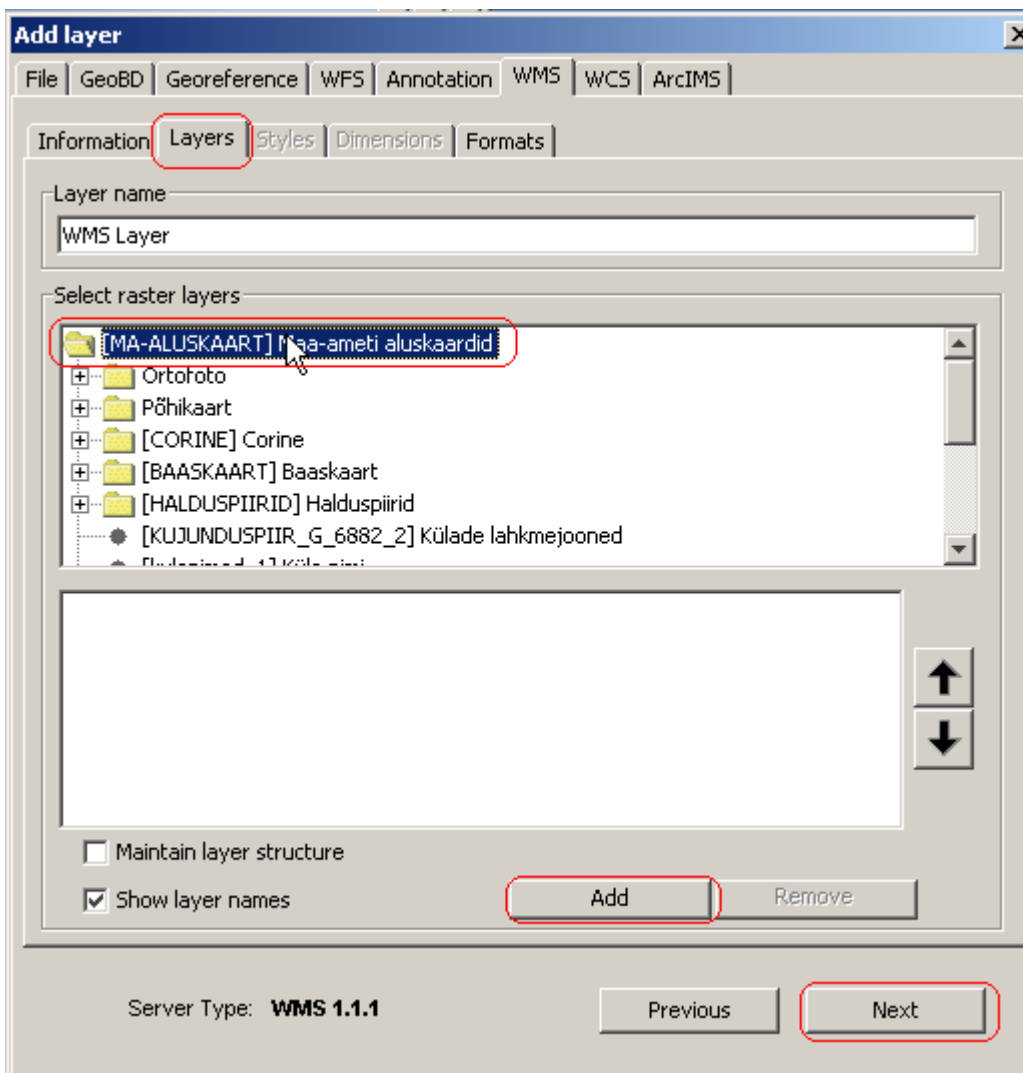


7. Klõpsake nupul „Next“;

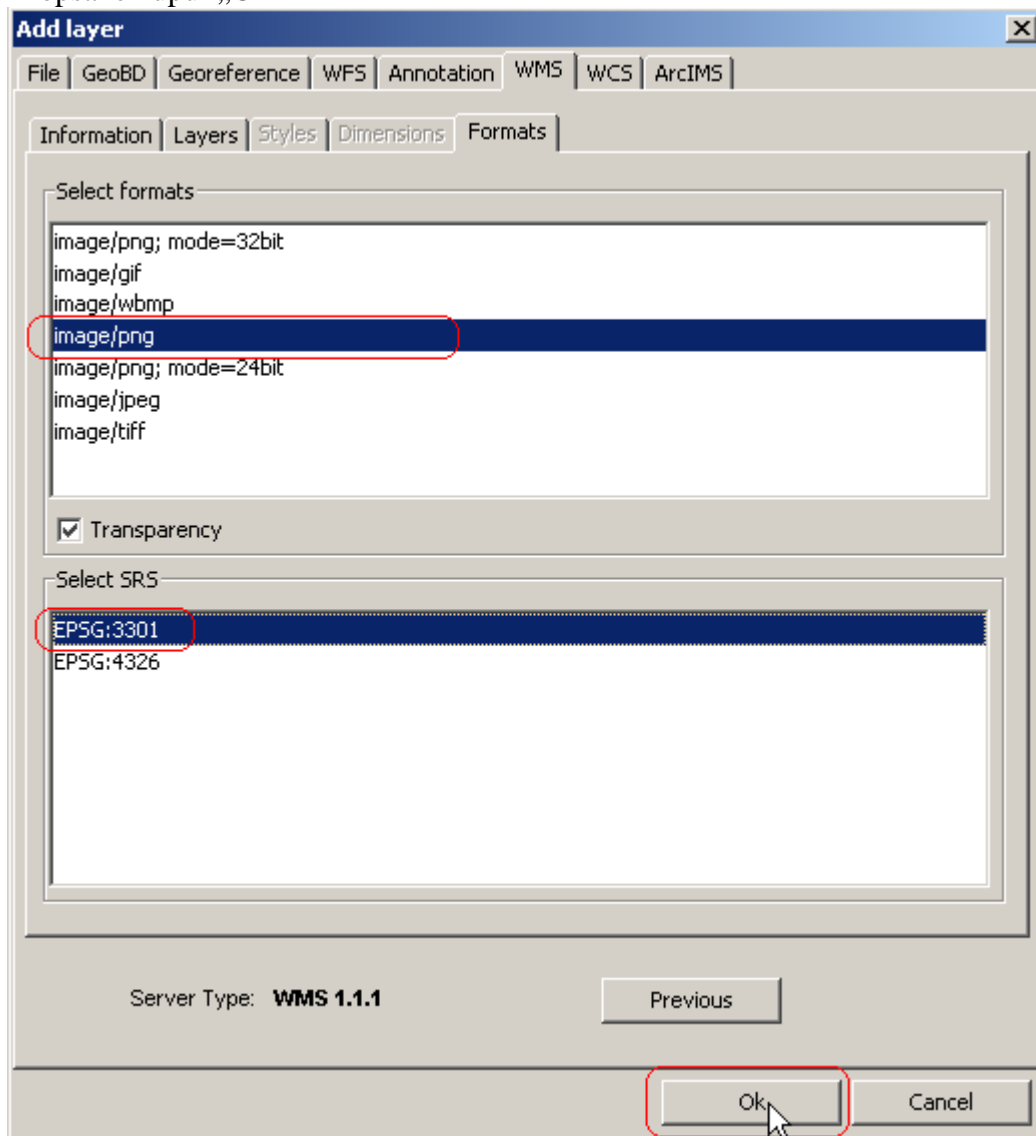


8. Klõpsake sakil „Layers“. Valige kihiks näiteks „Maa-ameti aluskaardid“ ning klõpsake nupul „Add“. Soovi korral võite lisada teisi kihte, näiteks ortofotot või põhikaarti.
NB! Valides mõne teise kihi, tuleb silmas pidada, et need ilmuvad nähtavale alles teatud mõõtkava juures. Seega algul ei pruugi need nähtavad olla. Nähtavaks tegemiseks kasutage „Zoom-In“ nuppu:  kuni kiht ilmub nähtavale.

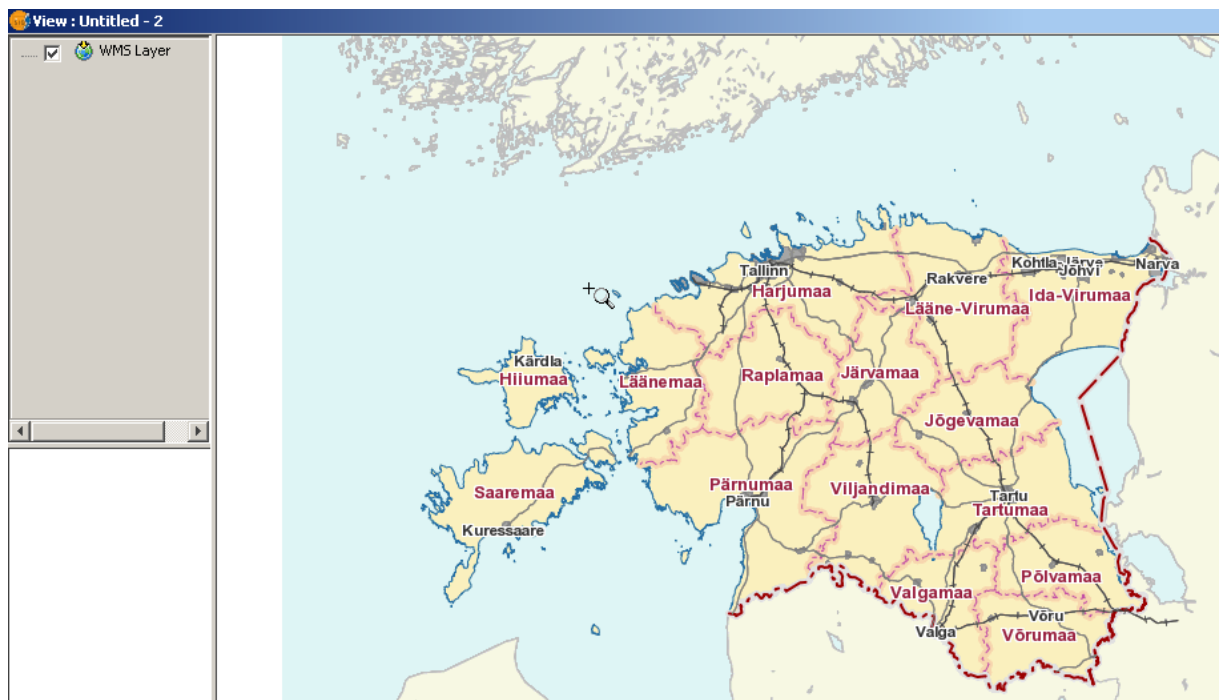
Klõpsake nupul „Next“.



9. Kihhi formaadiks valige „image/png“ ning koordinaatide süsteemiks EPSG:3301
Klõpsake nupul „OK“



10. Kui valisite kihiks „Maa-ameti aluskaardid“, siis peaks ilmuma järgnev pilt:



11. Soovi korral saate WMS kihte juurde valida või seadistusi muuta tehes parema hiirekliki kihi nimel ja valides „WMS properties“

