
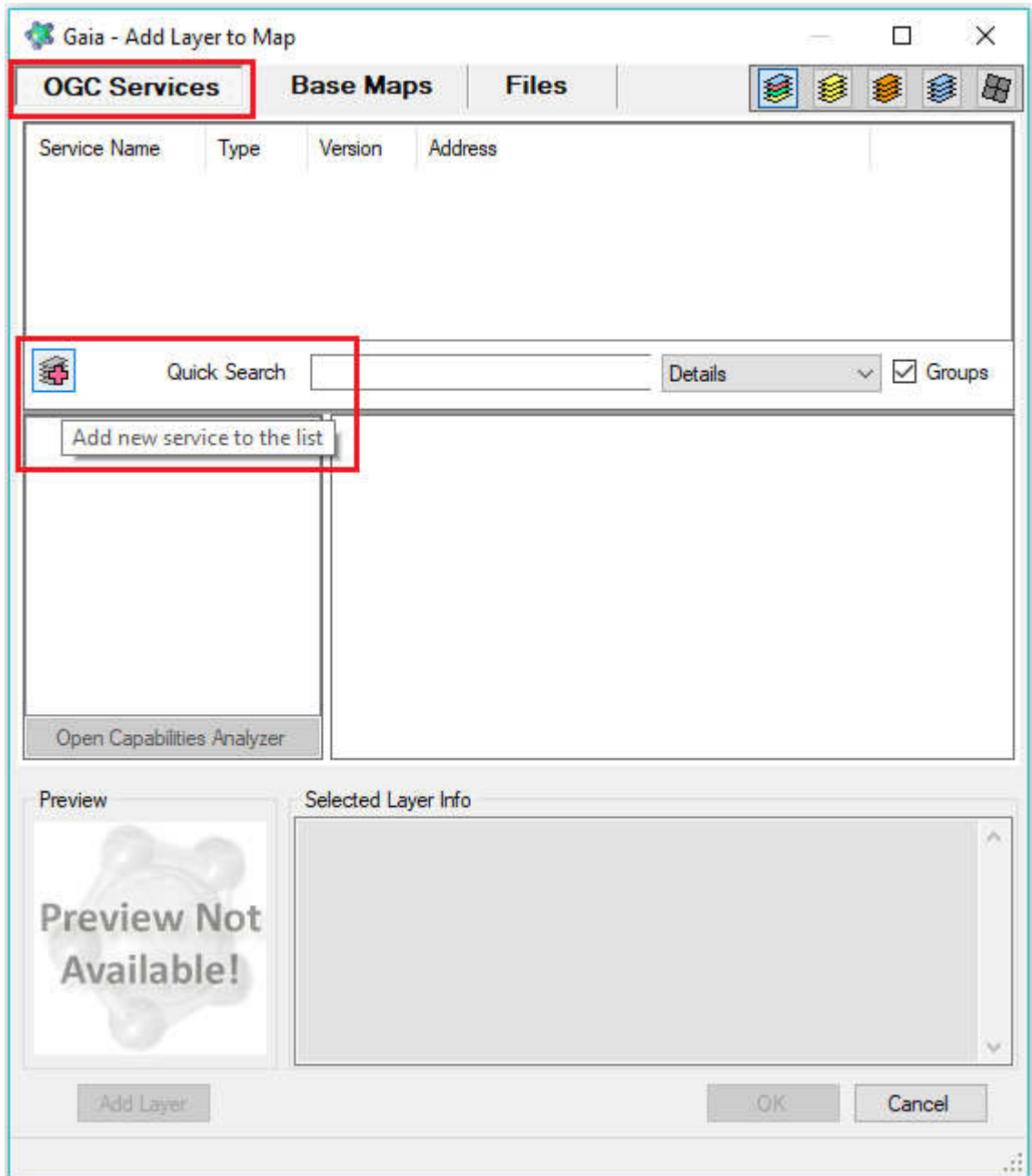


Maa-ameti WMS teenuste kasutamine Gaia Geospatial Platform tarkvaraga

(<http://www.thecarbonproject.com/Products/Gaia>)

1. Avage programm Gaia ning valige menüüribalt *Tools > Add Layer...*
2. Avanenud aknas („Gaia – Add Layer to Map“) valige vaheleht „OGC Services“ ning seejärel vajutage nupule .



3. Avanenud aknas („Add an OGC Service to the List“) kirjeldage teenuse info:
 - *Name* - näiteks „Maa-ameti aluskaardid“
 - *URL* - <http://kaart.maaamet.ee/wms/alus?>
 - *Service Type* – WMS

Add an OGC Service to the List

Service Info

Name:

URL:

Version:

Service Type: WMS WCS WFS WMTS

Description

Authentication

User Name:

Password:

OK Cancel

4. Vajutage „OK“.
5. Uues dialoogiaknas ilmuvad vasakul oleval paneelile Maa-ameti WMS-serverist saadaval olevad andmekihid, mida saab hakata ükshaaval kaardiaknasse lisama. Selleks tuleb valida andmekiht ning valida „Add Layer“. Kui kõik vajalikud kihid on lisatud, siis vajutage „OK“.

Gaia - Add Layer to Map

OGC Services Base Maps Files

Service Name	Type	Version	Address
Web Mapping Services			
Maa-ameti al...	WMS	1.1.1	http://kaart.maaamet.ee/wms/alus?

Quick Search Details Groups

Maa-ameti aluskaardid

- [-] Põhikaardid
 - [-] Põhikaart
 - [-] Reljeefvajutus
 - [-] Mustvalge põhik...
- [-] Ortofotod
 - [-] Ortofoto
 - [-] Metsanduslik ort...
- [-] Mullakaart

Open Capabilities Analyzer

Parameters

Parameters:

Map Parameters

Format:

Style:

Preview

Maa-amet

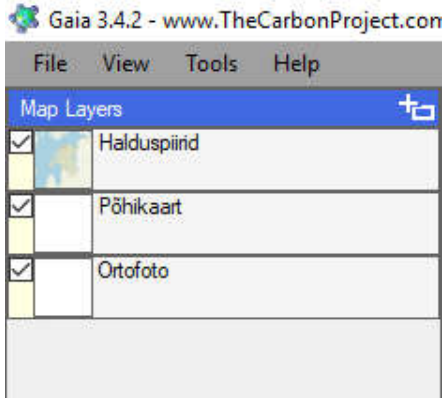
Selected Layer Info

Name: of10000
 Title: Ortofoto
 Abstract:
 Eesti topokaardistuse tarbeks toodetud ortofotod katavad kogu riigi territooriumi (va Vene piiri äärsed alad Kagu-Eestis) ja vastavad mõõtkavale 1:5 000- 1:10 000 ehk on piksli suurusega 25-50 cm. Tiheasustusega alade ortofotod toodetakse piksli suurusega 10-16 cm.
 Namespace:
 Keywords: "ortofoto"

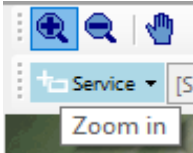
Add Layer OK Cancel

Layer ready.

6. Nüüd on vasakul oleval paneelil „Map Layers“ kõik lisatud kihid näha.

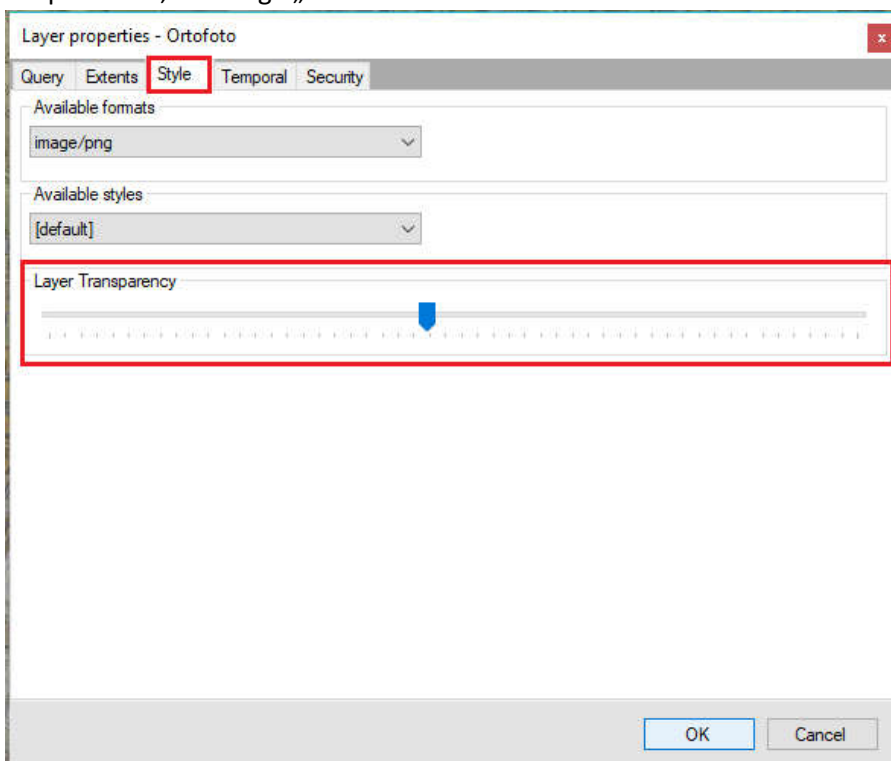


7. Paremäl olevas kaardiaknas on nähtav andmekiht, mis on „Map Layers“ paneelil kõige ülemine. Kui soovite tuua nähtavusse mõnda teist kihti, siis tuleb see kiht hiirega lohistades ülemiseks kihiks tõsta.
8. Kui kaardiaknas pole midagi näha, siis on põhjuseks ilmselt see, et kõige ülemisel kaardikihil pole nähtavusulatus antud mõõtkavaga piirkonnas. Kaardiakna vaadet tuleks sel juhul suurendada kasutades sisse suumimise nuppu:



Maa-ameti WMS-teenuse kaudu kättesaadavate andmekihtide detailne loetelu ja nende visuaalse kuvamise mõõtkavavahemikud on kirjeldatud https://www.maaamet.ee/docs/WMS_nahtavused.pdf dokumendis.

9. Kui on vajadus kaardiaknas näha korraga kahte andmekihti, siis on võimalik üks kiht muuta läbipaistvamaks. Selleks tehke paremklikk ortofoto kihil ning valige „Properties...“. Avanenud „Layer properties – Ortofoto“ aknas valige vaheleht „Style“. Liigutades „Layer Transparency“ liugurit, on võimalik muuta kihti vastavalt soovile läbipaistvamaks. Kui olete valinud sobiva läbipaistvuse, siis valige „OK“.



10. Tulemusena on kaardiaknas näha nii ortofotot kui ka temale järgnevat pilti:

