

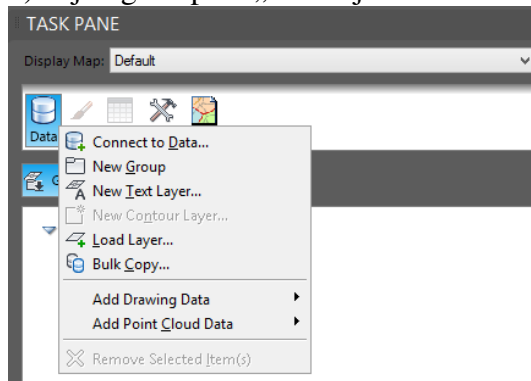
Maa-Ameti WMS teenuse kasutamine AutoCAD MAP ja AutoCAD CIVIL 3D keskkondades

WMS teenuse kasutamiseks tuleb teha läbi järgmised sammud:

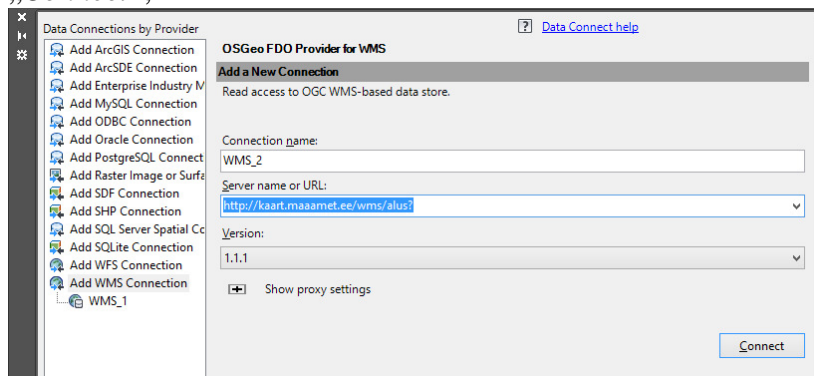
1) aktiveerige „Task Pane“ aken, selleks kas sisestage käsureale „_mapwspace“ ja lülitage „Task Pane“ sisse või valige „View“ menüüst „Task Pane“;

2) „Task Pane“ aknas valige leht „Display Manager“;

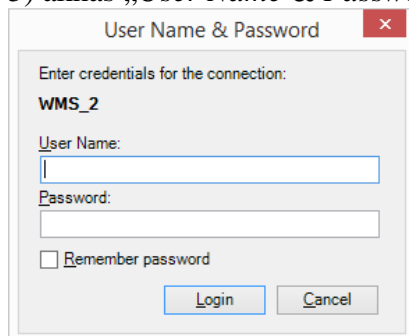
3) vajutage nupule „Data“ ja avanenud rippmenüüst valige „Connect to Data...“;



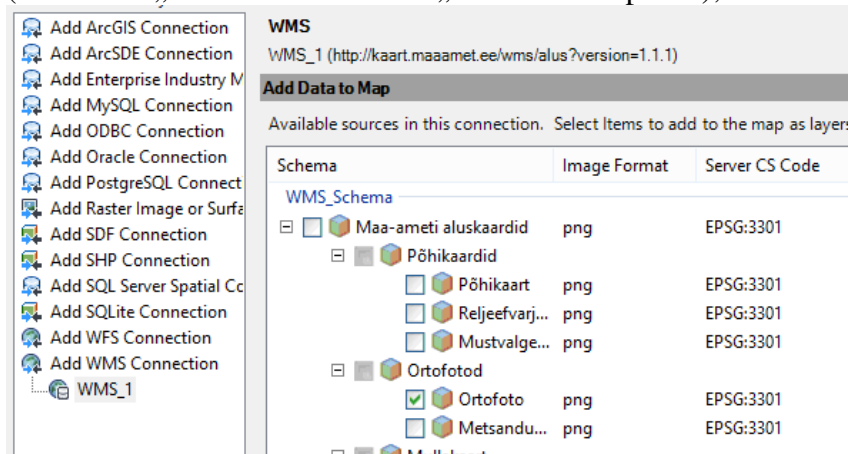
4) avanenud aknas valige lahtrist „Data Connections by Provider“ „Add WMS Connection“, sisestage „Connection Name:“ lahtrisse soovitud ühenduse nimi (nt „WMS_1“), lahtrisse „Server name or URL:“ link Maa-Ameti WMS teenusele (nt „<http://kaart.maaamet.ee/wms/alus?>“) ja „Version:“ lahtrisse määrake kasutatav protokoll (soovituslikult "1.1.1") ning nüüd vajutage nupule „Connect“;



5) aknas „User Name & Password“ jätke andmed täitmata ning vajutage nuppu „Login“;



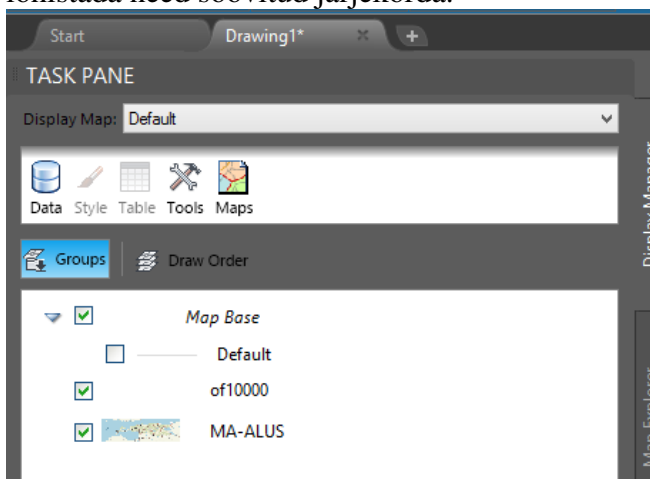
6) pange soovitud aluskaardi (nt „Ortofoto“) ette „linnuke“ ja vajutage nüüd nuppu „Add to Map“ (nüüd võib „Data Connect“ akna „ristist“ kinni panna);



7) suurendage ekraanile soovitud ala;

Üksikuid kaarte ei ole võimalik kasutada kõikides mõõtkavades. Näites toodud ortofotole soovitan ma lisada ka kihi „Maa-ameti aluskaardid“.

Kaarte kuvatakse üksteise peal ning kasutaja poolt määratud järjekorras. Vaikimisi lisatakse viimane kaardikiht kõige pealmiseks. Kaardikihtide järjestuse muutmiseks tuleb „Task Pane“ aknas lohistada need soovitud järjekorda.



Juhul kui aluskaart ise ei uuene, võib „Task Pane“ aknas vastaval kihil (nt of10000) vajutada hiire paremat nuppu ning avanenud rippmenüüst valida „Resample Raster“.

