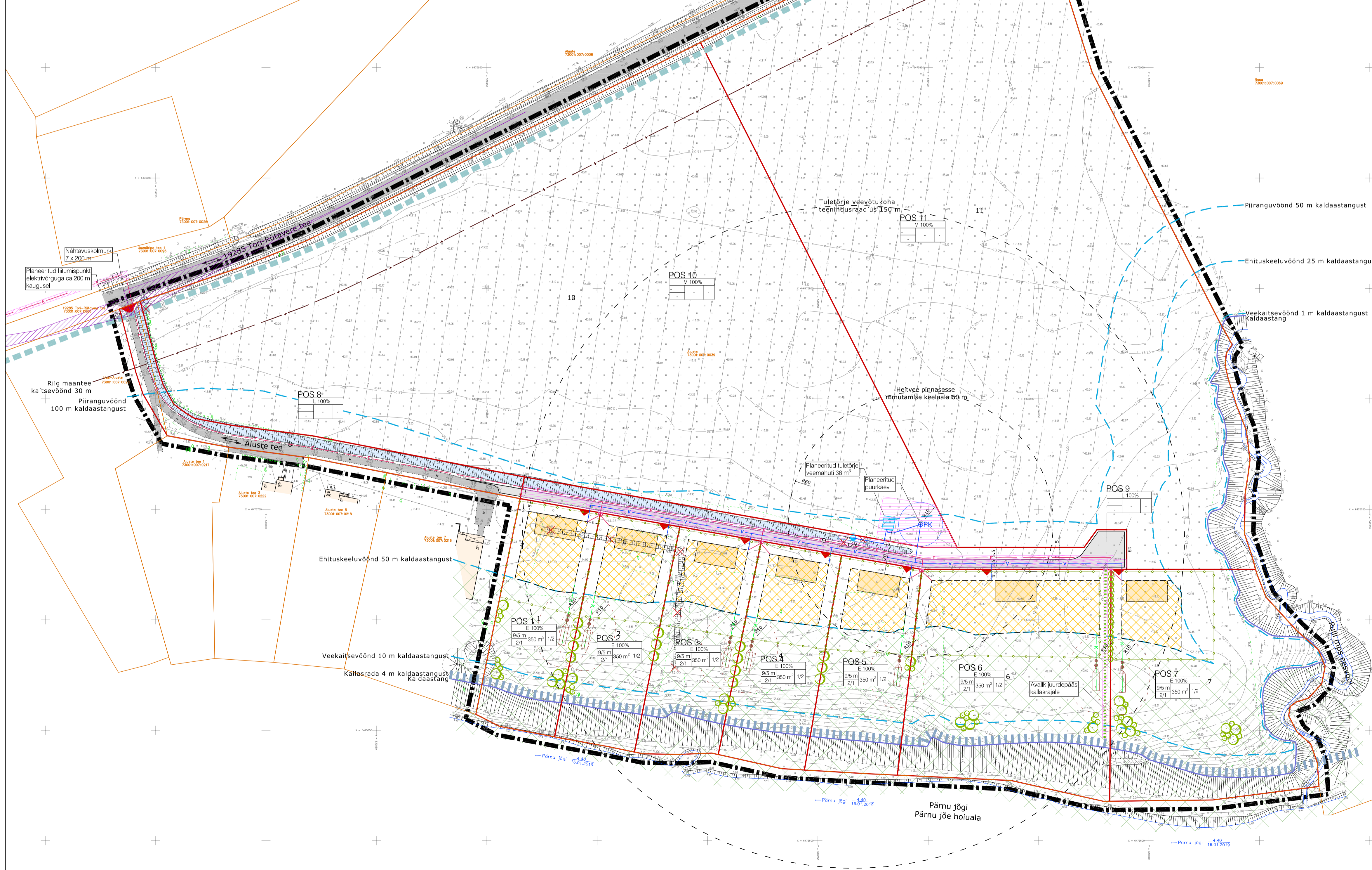


Skeem 1. Elektrivarustus ja nähtavuskolmnurk



EHITUSÕIGUS

Krundi address	Krundi suurus (m ²)	Krundi kasutamise sihtstarve*	Hoonete suurim lubatud ehitisealune pind (m ²)	Hoonete suurim lubatud arv krundi (põhihoone; abihoone)	Hoonete suurim lubatud korruselisus (põhihoone; abihoone)	Hoonete lubatud maksimaalne kõrgus (põhihoone; abihoone) (m)	Minimaalne tulepüsivusklass**
POS 1	3800	EP 100%	350	1; 2	2; 1	9; 5	TP3
POS 2	3800	EP 100%	350	1; 2	2; 1	9; 5	TP3
POS 3	3800	EP 100%	350	1; 2	2; 1	9; 5	TP3
POS 4	3800	EP 100%	350	1; 2	2; 1	9; 5	TP3
POS 5	3800	EP 100%	350	1; 2	2; 1	9; 5	TP3
POS 6	8865	EP 100%	350	1; 2	2; 1	9; 5	TP3
POS 7	8865	EP 100%	350	1; 2	2; 1	9; 5	TP3
POS 8	2202	LT 100%	-	-	-	-	-
POS 9	2898	LT 100%	-	-	-	-	-
POS 10	43852	MP 100%	-	-	-	-	-
POS 11	43852	MP 100%	-	-	-	-	-

* Krundi kasutamise sihtstarve: EP - üksikelamu maa, LT - tee ja tänav maa, MP - põllumajandusmaa.
 ** Tulepüsivusklass täpsustatakse vastavalt kehtivatele tuleohutusnormidele edasise projekteerimise käigus.

Leppemärgid

- Planeeringuala piir
- Olemasolev katastrirüksuse piir
- Planeeritud krundi piir
- Planeeritud krundi number
- Planeeritud hoonestusala
- Olemasolev hoone
- Olemasolev sõidutee
- Planeeritud sõidutee
- Perspektiivne kergliiklustee (ÜP järgi)
- Olemasolev veekogu
- Planeeritud kraav
- Olemasolev haljastus
- Planeeritud haljastus (orient.)
- Planeeritud piirded (orient.)
- Planeeritud juurdepääs
- Sõidukite liikumissuunad
- Likvideeritav objekt
- Availikult kasutatava tee kaitsevöönd
- Veega seotud piirangud
- Kaldaastangu ülemine serv
- Kallasrada
- Planeeritud avalik juurdepääs kallasrajale (2 m)
- Rohelise võrgustiku koridor
- Planeeritud servituudiala
- Nähtavuskolmnurk

Olemasolevad tehnovõrgud

- Drenaažitorustik
- Kanalisatsiooni torustik
- Sidekanalisatsioon
- Madalpingekaabel
- Madalpingeõhuliin

Planeeritud tehnovõrgud

- Puurkaev
- Omapihasti imbaväljakuga
- Puurkaevu sanitaarkaitseala
- Omapihasti kuja
- Kanalisatsioonitorustik
- Veetorstik
- Madalpingekaabel
- Elektriilumisklip
- Tuletõrje veemahuti
- Tuletõrje hüdrant

sihtstarve % DP liikides		
kõrgus maapinnast (põhihoone/abihoone)	ehitisealune pind	hoonete arv krundil (põhihoone/abihoone)
suurim korruselisus (põhihoone/abihoone)		

Märkused

- Planeeringuala suurus on ca 13.5 ha.
- Detailplaneeringu jooniste juurde kuulub seletuskiri.
- Detailplaneeringu koostamise aluseks on maa-ala plaan koos tehnovõrkudega täpsustamega 1:500. Koostaja TIPP GEO OÜ (reg nr: 11949457, MTR: EEG000210, litsentsid: 714 MA, 589 MA-k), lõõ nr: 2018TG444 (29.01.2019).
- Planeeringuala asub keskmisel ja nõrgalt kaitstud põhjaveega alal.
- Planeeringuala asub osaliselt väärtusliku maastiku ja põllumaaga alal.
- Üle viie meetri kõrgusel ja Eesti topograafia andmekogu põhikaardile kantud veekogu veepiirile lähemal kui 200 meetrit oleval kaldaastangul koosnevad ranna või kalda piiranguvöönd, veekaitsevöönd ja ehituskeeluvöönd kaldaastangu alla kuni veepiirini jäävast alast ja Looduskaitseaduse §-des 37–39 sätestatud vööndi laiusest.
- Planeeritud puude, põõsaste ja piirdedade asukohad on illustreeritud.
- Planeeritud tehnovõrkude lahendus on põhimõtteline ja need täpsustatakse edasise projekteerimise käigus.

RUUMI MAASTIKU- ja KINNISTU-TEHNILINE

Töö nimetus: **Aluste kinnistu detailplaneering**

Asukoht: Pulli küla, Tori vald, Pärnu maakond

Tellijä: Tori Vallavalitsus

Planeerija: Egle Heero

Joonis: Põhijoonis tehnovõrkudega

Töö number: DP-06/11-2018

Mõõtkava: M 1:1000

Joonise nr: 4/5

Formaat: A1

Kuupäev: 29.10.2020

Ruumi Grupp OÜ
Mär 24, 51008 Tartu
Reg. nr: 13042773
www.ruumi.ee
info@ruumi.ee
tel: 56 609 144