

MAA - AMET

Estonian Land Board



EESTI KINNISVARATURG 2009. AASTAL

Tallinn 2010

SISUKORD

SISSEJUHATUS	3
ÜLDINE STATISTIKA	5
REGIONAALNE STATISTIKA	13
I ELAMUMAA	13
Hoonestamata elamumaa	13
Hoonestatud elamumaa	13
II MAATULUNDUSMAA	24
Hoonestamata maatulundusmaa	24
Põllumaa	31
Metsamaa (koos metsaga)	32
Hoonestatud maatulundusmaa	33
III ÄRIMAA	36
Hoonestamata ärimaa	36
Hoonestatud ärimaa	37
IV TOOTMISMAA	38
Hoonestamata tootmismaa	38
Hoonestatud tootmismaa	39
V KORTERIOMANDID	40
Korterid maakondades	41
Korterid suuremates asulates	42
Korterid Tallinna linnaosades	44
Korterid Tartu linnaosades	50
Korterid Pärnu linnaosades	51
KOKKUVÕTE	52

SISSEJUHATUS

Käesolev ülevaade on järjekorralt neljateistkümnes Maa-ameti poolt koostatud aastakokkuvõtte kinnisvara võõrandamistehingutest. Analüüsi eesmärgiks on vaadelda üldiseid trende – esitada kinnisvaraturul toimunut, mitte ennustada tulevikku.

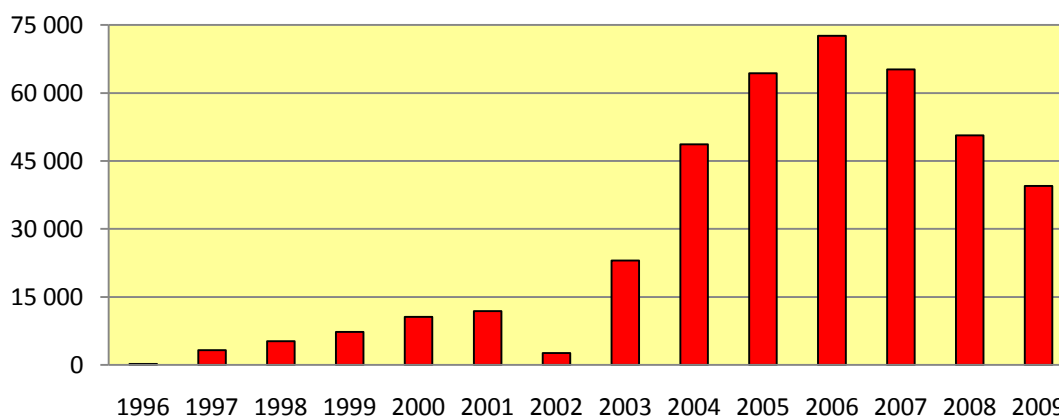
Tehingute andmebaas on maaregistri osa, mis tugineb maa hindamise seadusele ja maakatastriseadusele. Tehingute andmebaas on moodustatud maa korralise ja erakorralise hindamise läbiviimiseks ning maa väärtust kajastavate andmete töötlemiseks. Tehingute andmeid esitavad notarid, kes on kohustatud kümne päeva jooksul pärast kinnisasja või selle mõttelise osa võõrandamise tehingu tõestamist esitama katastripidajale tehingu õiendi. Tehingu õiendid esitatakse elektroonilisel teel. Tehingu andmed, mida notar on kohustatud katastripidajale

esitama on loetletud maakatastriseaduse § 9 lõikes (2²).

Tehingu andmete juurdepääs on piiratud, andmebaasi andmetega võivad tutvuda ja saada nendest väljavõtteid ainult maa hindajad korralise ja erakorralise hindamise läbiviimiseks. Maa hindajaks loetakse isikut, kellele on Vabariigi Valitsuse kehtestatud korras välja antud vastav tegevuslitsents.

Tehingute andmebaasi laekuvad tehingute õiendid alates 1996. aastast. Ajavahemikul 01.01.2002-19.07.2003 laekusid vaid riigi ostueesõigusega tehingud, mis asusid või ulatusid ehituskeeluvööndisse või kaitseala piiresse ning kaitstava looduse üksikobjekti või I kategooria kaitsealuse liigi elupaika sisaldavad kinnisasjad. Sellest on tingitud tehingute arvu madal tase 2002 ning 2003. aastal.

Kinnisvara tehingute arv tehingute andmebaasis



Käesolevas ülevaates on mõiste kinnisvara all silmas peetud kõiki kinnistuid. Kinnistu on kinnistusraamatusse iseseisva üksusena kantud kinnisasi, hoonestusõigus, korteriomand või korterihoonestusõigus.

Oleme jätkanud senist ülevaadete koostamise põhimõtet, mille kohaselt on ülevaates vähem kirjeldavat osa ning rohkem tähelepanu pööratud andmete edastamisele.

Üldise statistika osas on välja toodud kõigi kinnisvara võõrandamistehingute (ost-müük, kinkimine, vahetamine, muu tehing) andmed, regionaalse statistika osas on aga aluseks ainult ostu-müügitehingud.

Regionaalse statistika osas tuuakse välja kinnisvara tehingute keskmised näitajad erinevate sihtotstarvete lõikes. Analüüsi on kaasatud kõik kinnisasjad, kus tehinguga on võõrandatud terve kinnisasi ja kus analüüsitava sihtotstarbe osakaal moodustab kogu kinnisasjast 100%.

Regionaalse statistika osas on esitatud kõik piirkonnad, kus on toimunud vähemalt 5 tehingut.

Aruannetel on keskmise hinna/pindala arvutamise aluseks aritmeetiline keskmine. Aritmeetiliseks keskmiseks nimetatakse tunnuste kõikide väärtuste summa ja objektide arvu jagatist.

Mediaan on arv, millest suuremaid ja väiksemaid väärtusi on variatsioonireas ühepalju. Kui variatsioonireas on paaritu arv liikmeid, siis mediaaniks on selle rea keskmine liige. Kui variatsioonireas on paarisarv liikmeid, siis mediaaniks on andmerea keskpaigas asuvate liikmete aritmeetiline keskmine.

Standardhälve iseloomustab rea liikmete paiknevust keskväärtuse suhtes. Standardhälve on positiivne ruutjuur üksikväärtuste ja aritmeetilise keskmise vaheliste hälvete ruutude summast, mis on jagatud kas elementide arvuga n või ühe võrra väiksema arvuga $n-1$ (olenevalt valimi suurusest).

Käesolevas aastaülevaates on kinnisvara tehingud esitatud seisuga 29.01.2010.

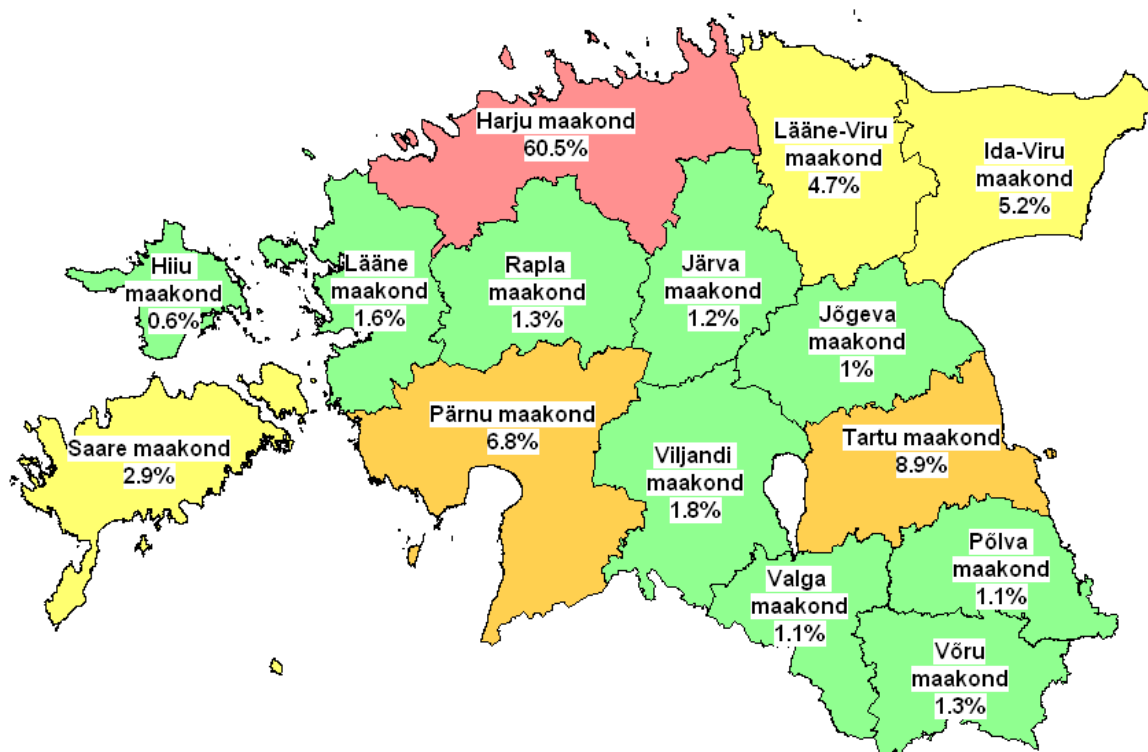
Andmetes võivad esineda ebatäpsused, mistõttu Maa-amet ei vastuta võimalike kahjude eest, mis võivad tekkida käesolevas ülevaates avaldatud infot kasutades.

ÜLDINE STATISTIKA

Kinnisvara tehingute aktiivsus maakondade lõikes 2009. aastal



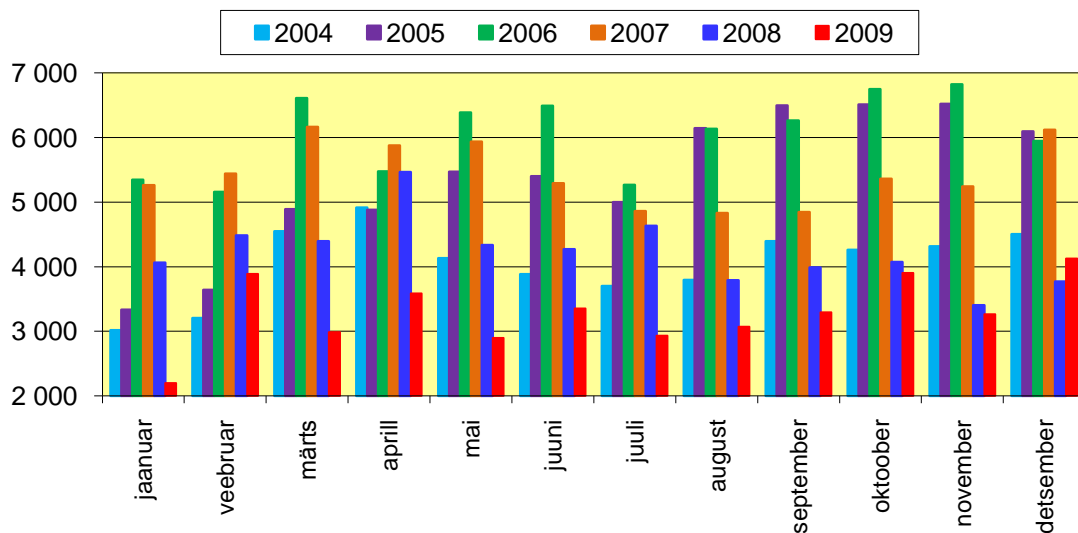
Kinnisvara tehingute koguväärtuse osatähtsus maakondade lõikes 2009. aastal



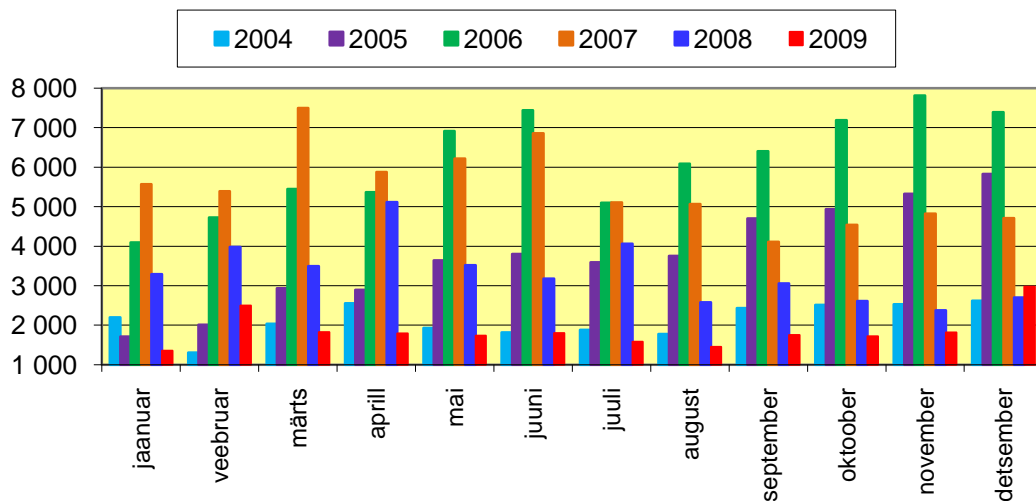
Kinnisvara tehingud kuude lõikes

Kuu	Arv	Kogupind (ha)	Koguväärtus (kr)
jaanuar	2 198	4 999	1 352 562 139
veebruar	3 888	7 759	2 499 685 311
märts	2 985	7 180	1 820 939 400
aprill	3 584	10 351	1 791 170 090
mai	2 899	7 004	1 738 423 837
juuni	3 356	7 695	1 801 006 729
juuli	2 933	5 016	1 580 770 313
august	3 069	6 493	1 451 408 687
september	3 292	6 018	1 754 363 708
oktoober	3 901	10 022	1 715 434 584
november	3 262	8 281	1 817 979 950
detsember	4 128	16 992	2 973 768 894
Kokku	39 495	97 811	22 297 513 642

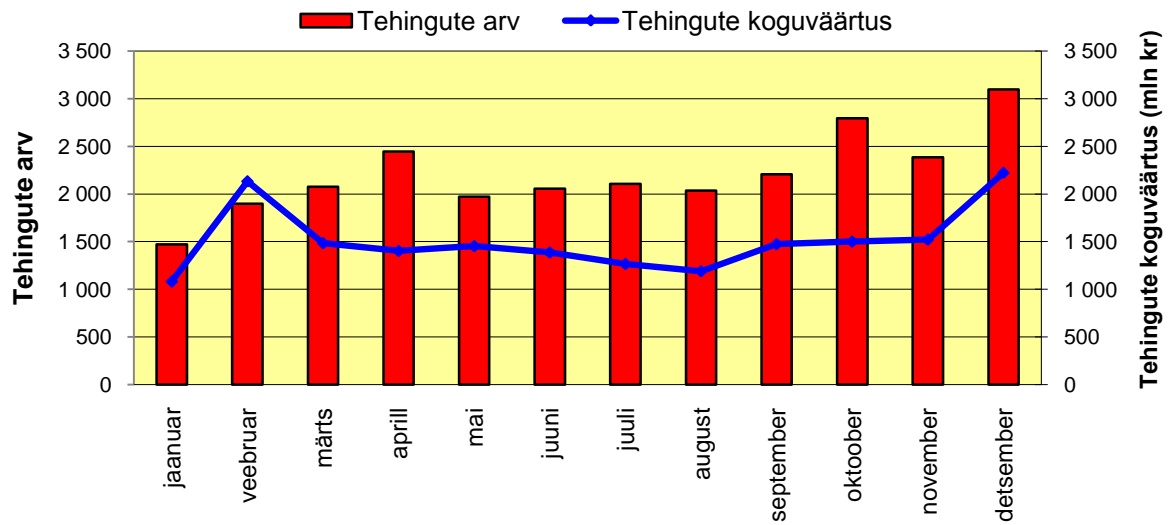
Kõikide võõrandamistehingute arv kuude lõikes



Kõikide võõrandamistehingute koguväärtus kuude lõikes (mln kr)



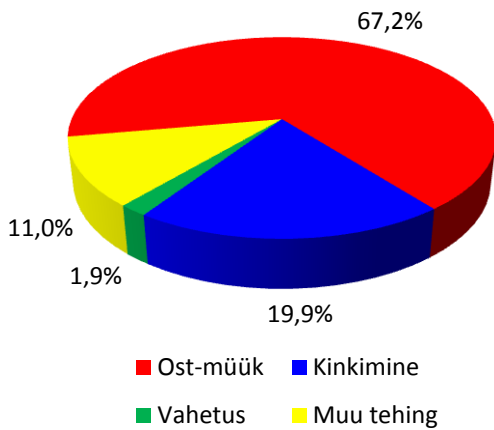
Ostu-müügitehingute arv ja koguväärtus kuude lõikes 2009



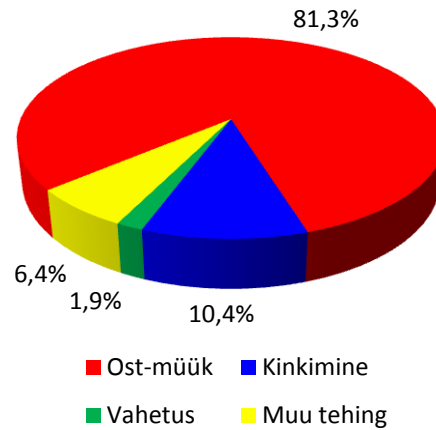
Tehingud tehinguliikide järgi

	Arv	Kogupind (ha)	Koguväärtus (kr)
Ost-müük	26 547	73 143	18 121 777 659
Kinkimine	7 865	17 934	2 343 995 007
Vahetus	729	331	386 297 322
Muu tehing	4 354	6 403	1 445 443 654
Kokku	39 495	97 811	22 297 513 642

Tehingute arv



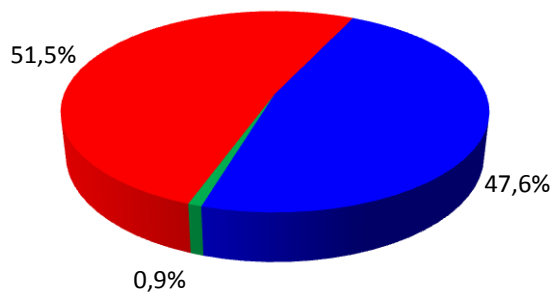
Tehingute koguväärtus



Tehingud tehinguobjekti järgi

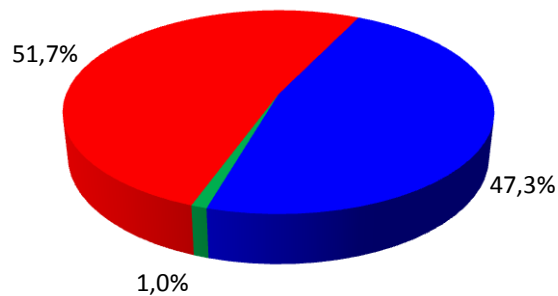
	Arv	Koguväärtus (kr)
Kinnisasi	20 350	13 686 348 612
Korteriomand	18 797	8 125 561 773
Korterihoonestusõigus	162	132 970 511
Hoonestusõigus	186	352 632 746
Kokku	39 495	22 297 513 642

Kõik võõrandamistehingud



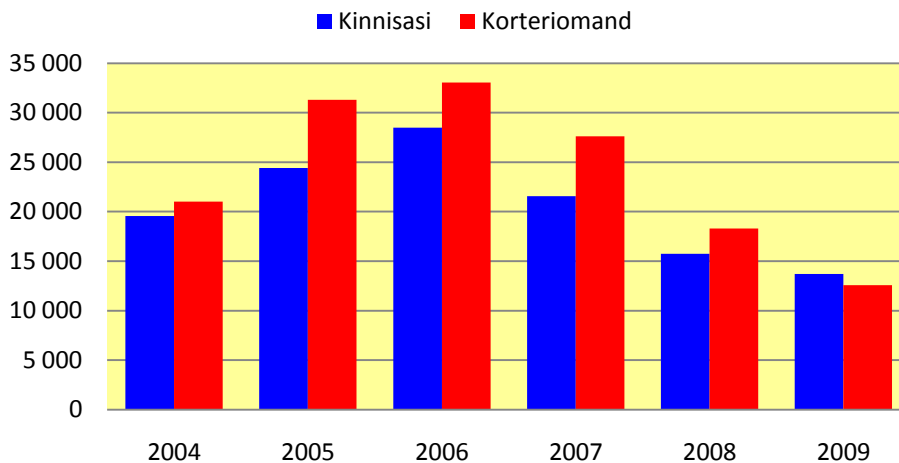
- Kinnisasi
- Korteriomand
- Hoonestusõigus (s.h korterihoonestusõigus)

Ostu-müügitehingud



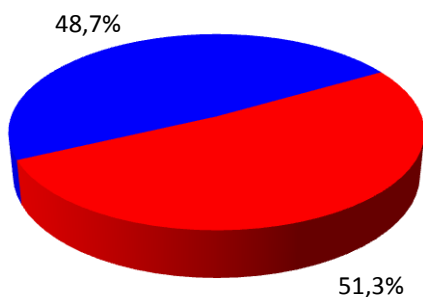
- Kinnisasi
- Korteriomand
- Hoonestusõigus (s.h korterihoonestusõigus)

Ostu-müügitehingute arv aastate lõikes



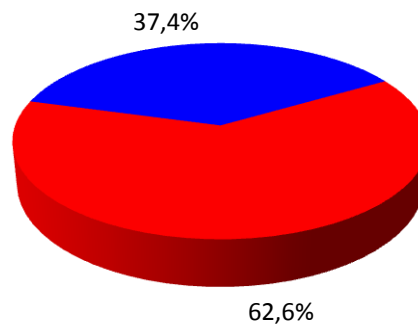
Kinnisasja tehingud hoonestatuse järgi

Kinnisasjadega toimunud kõik võõrandamistehingud



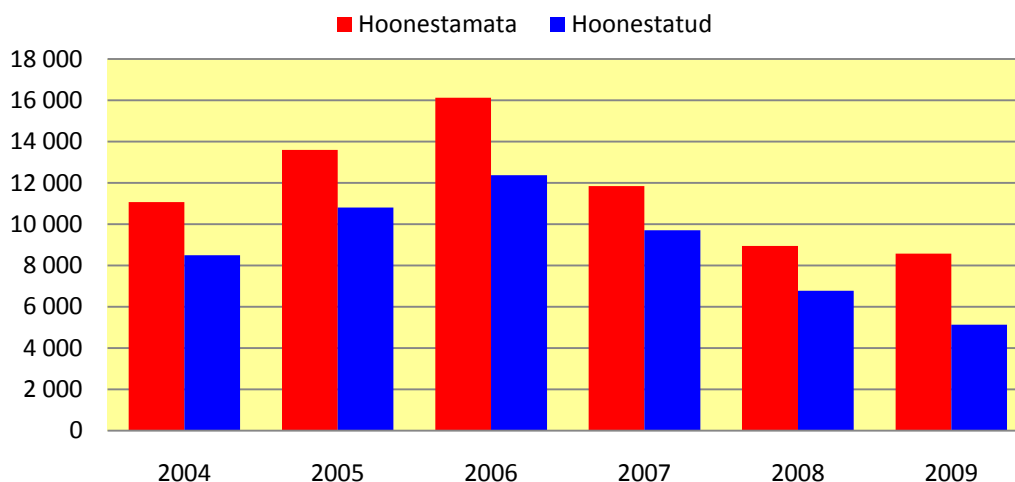
- Hoonestamata
- Hoonestatud

Kinnisasjadega toimunud ostu-müügitehingud



- Hoonestamata
- Hoonestatud

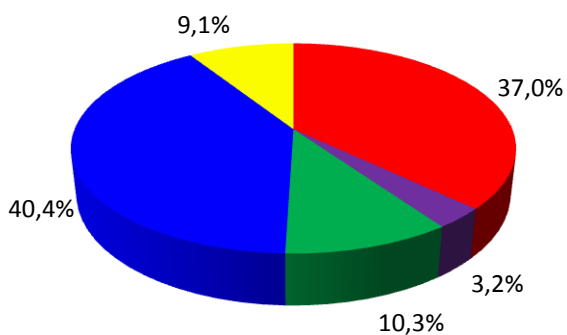
Kinnisasjadega toimunud ostu-müügitehingud aastate lõikes



Kinnisasja tehingud sihtotstarvete järgi¹

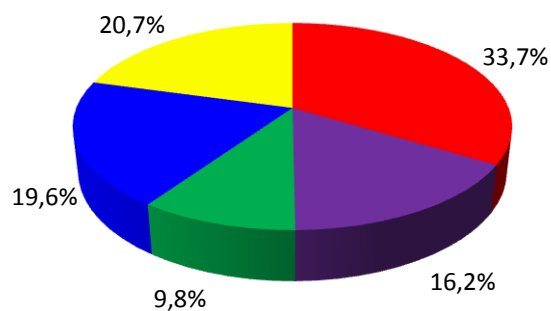
	Arv	Kogupind (ha)	Koguväärtus (kr)
maatulundusmaa	8 215	88 598	2 686 294 556
elamumaa	7 535	2 279	4 605 324 525
tootmismaa	2 094	1 548	1 345 302 478
ärimaa	646	260	2 214 678 063
muu	1 316	1 904	811 442 995
segamaa	542	1 913	2 023 269 995
määramata maa	2	1	36 000
Kokku	20 350	96 503	13 686 348 612

Tehingute arv



■ elamumaa ■ ärimaa
■ tootmismaa ■ maatulundusmaa
■ ülejäänud sihtotstarbed

Tehingute koguväärtus



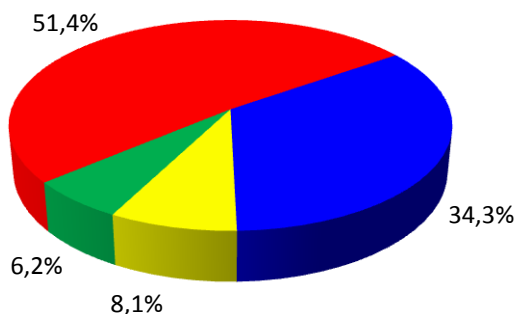
■ elamumaa ■ ärimaa
■ tootmismaa ■ maatulundusmaa
■ ülejäänud sihtotstarbed

¹ Muu sihtotstarve – sihtotstarbeks on määratud üks ülejäänud üheksast sihtotstarbest (veekogude maa, transpordimaa, jäätmeohidla maa, riigikaitsemaa, kaitsealune maa, sihtotstarbeta maa, mäetööstusmaa, turbatööstusmaa, sotsiaalmaa). Segamaa – ühegi sihtotstarbe osakaal ei ole 100% ning kinnistu koosneb mitmest sihtotstarbest. Määramata maa – andmed sihtotstarvete kohta puuduvad.

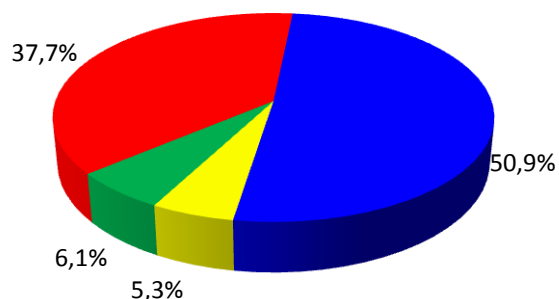
Tehingud müüjate järgi²

Müüja liik	Arv	Kogupind (ha)	Koguväärtus (kr)
Eraisik	20 311	52 640	8 414 084 487
Eraõiguslik juriidiline	13 542	30 814	11 345 877 981
Mitu	246	142	125 108 725
Munitsipaal	797	285	240 272 678
Riik	1 403	12 811	991 348 007
Välismaalane	3 196	1 119	1 180 821 764
Kokku	39 495	97 811	22 297 513 642

Tehingute arv



Tehingute koguväärtus



■ Eraisik

■ Eraõiguslik juriidiline

■ Eraisik

■ Eraõiguslik juriidiline

■ Välismaalane

■ Muu

■ Välismaalane

■ Muu

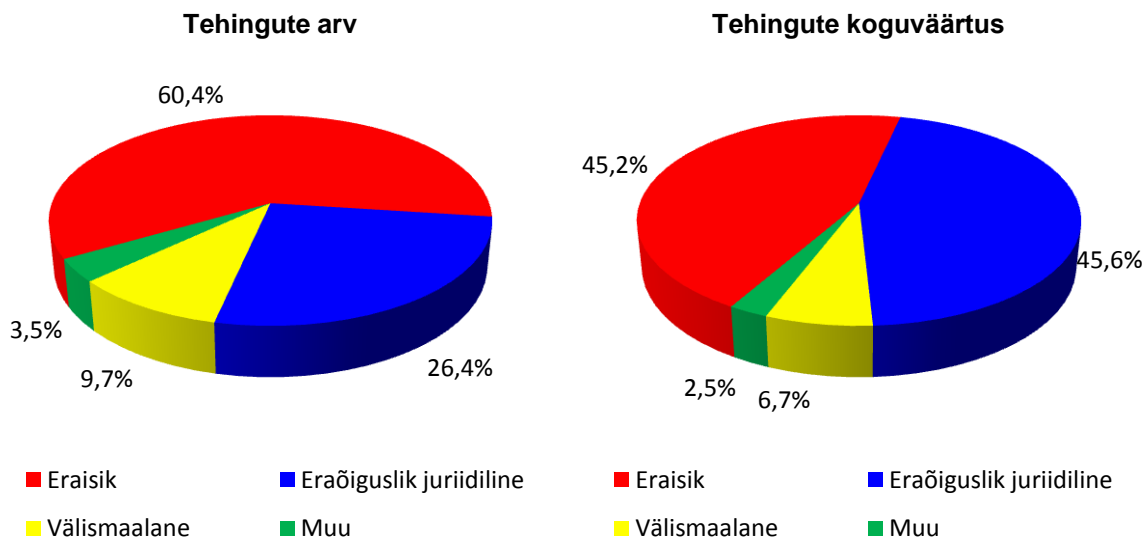
Tehingud ostjate järgi²

Ostja liik	Arv	Kogupind (ha)	Koguväärtus (kr)
Eraisik	23 843	40 727	10 076 301 999
Eraõiguslik juriidiline	10 435	54 237	10 173 064 212
Mitu	531	206	324 569 731
Munitsipaal	428	222	82 136 617
Riik	437	707	147 508 583
Välismaalane	3 821	1 712	1 493 932 500
Kokku	39 495	97 811	22 297 513 642

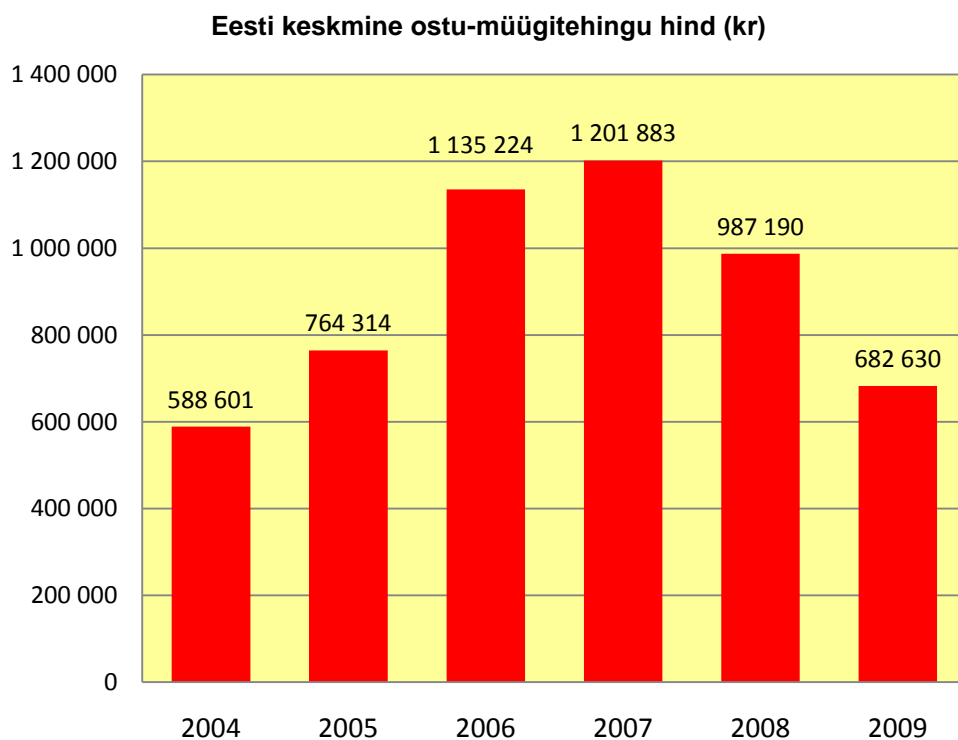
² Eraisik – Eesti Vabariigi kodakondsust omav eraisik.

Välismaalane – Eesti Vabariigi kodakondsust mitteomav era – ja eraõiguslik-juriidiline isik (s.h kodakondsuseta või Venemaa kodakondsust omav alalise elamisloa omanik).

Mitu – mitu erinevat müüjat (näiteks eraisik ja eraõiguslik-juriidiline isik koos).

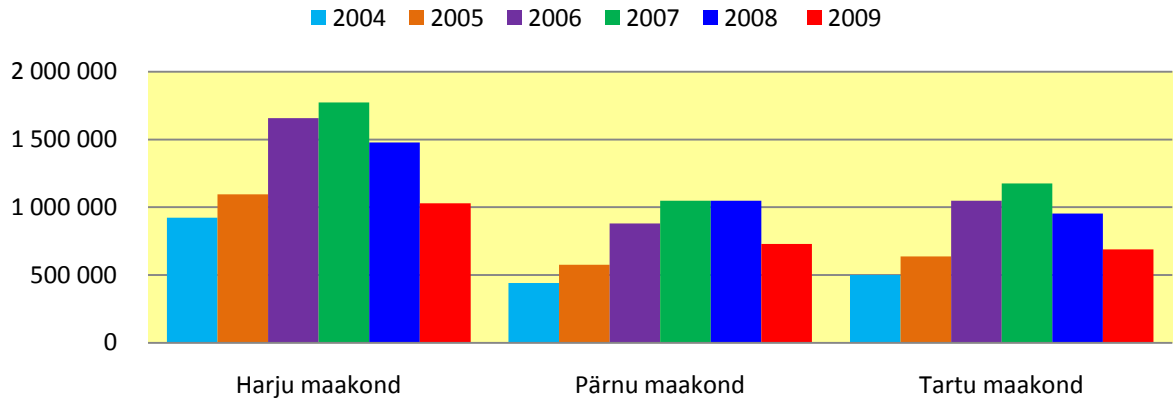


Keskmine ostu-müügitehingu hind³

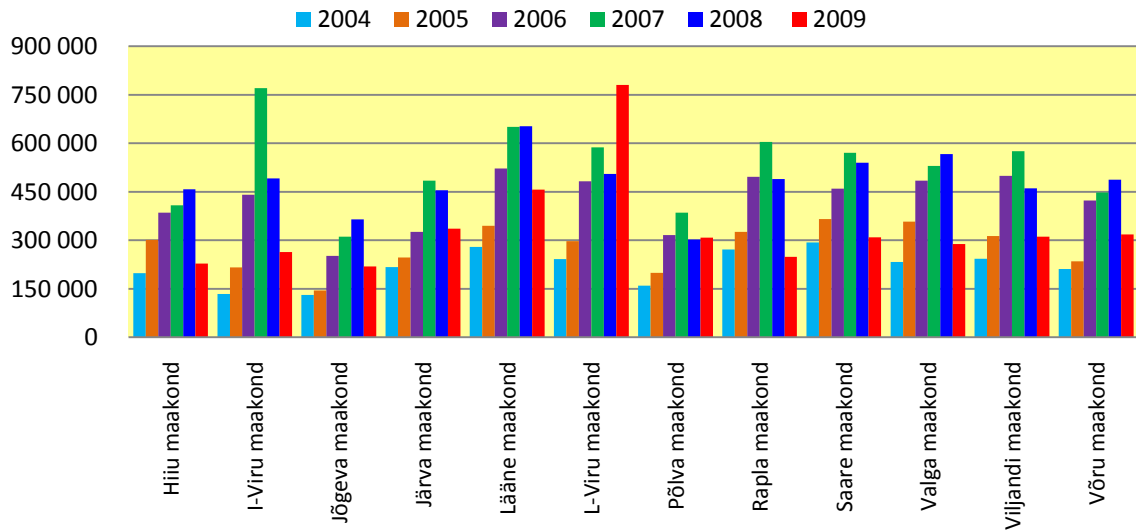


³ Keskmine ostu-müügitehingu hind – ostu-müügitehingute koguväärtus on jagatud tehingute arvuga.

Keskmine ostu-müügitehingu hind Harju-, Pärnu- ja Tartu maakonnas (kr)

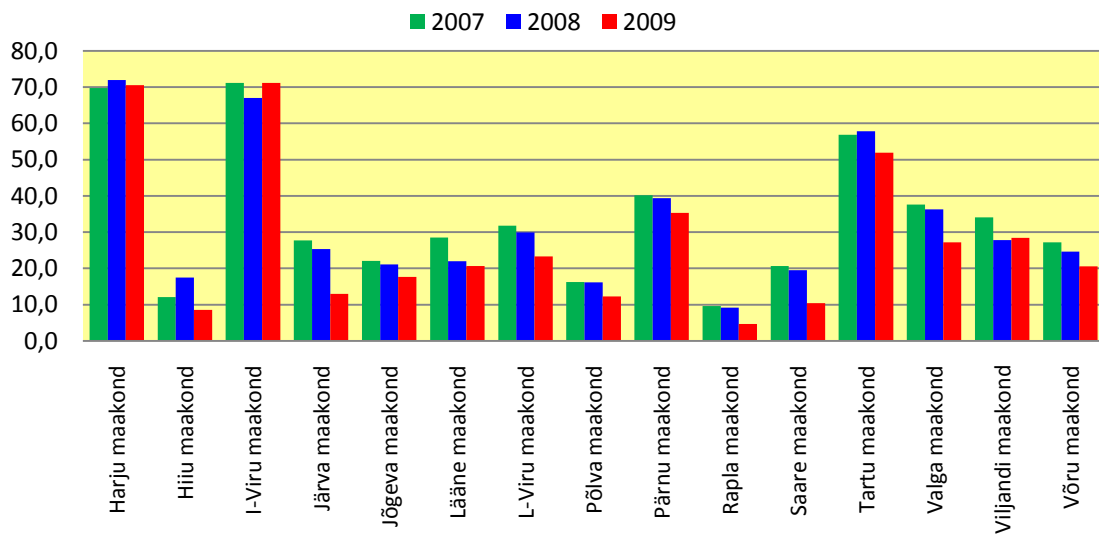


Eesti keskmine ostu-müügitehingu hind ülejäänud maakondades (kr)



Ostu-müügitehingute osakaal linnades

Linnades toimunud ostu-müügitehingute osakaal (%)



REGIONAALNE STATISTIKA

I ELAMUMAA

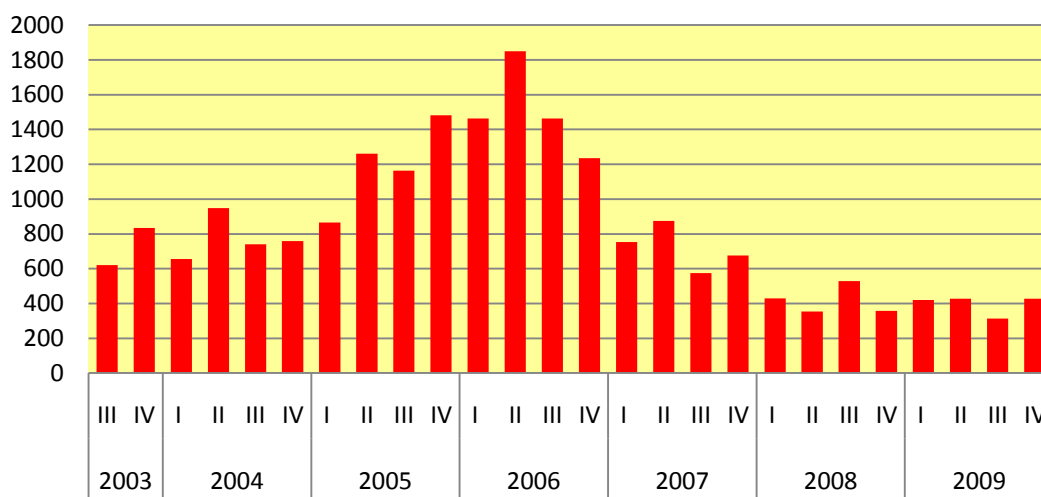
Hoonestamata elumumaa

Ostu-müügitehingute arv ja koguväärtus 2009. aastal

	Arv	Koguväärtus (kr)
Terve kinnisasi	1 589	601 001 486
Osa kinnisasjast	80	13 231 504
Kokku	1 669	614 232 990

*Edaspidi on esitatud vaid nende tehingute andmed, milles võõrandati terve kinnisasi, samuti on välja jäetud tehingud, milles võõrandajaks oli kohalik omavalitsus.

Hoonestamata elumumaa tehingute arv kvartalite lõikes



Hoonestamata elumumaa maakondades

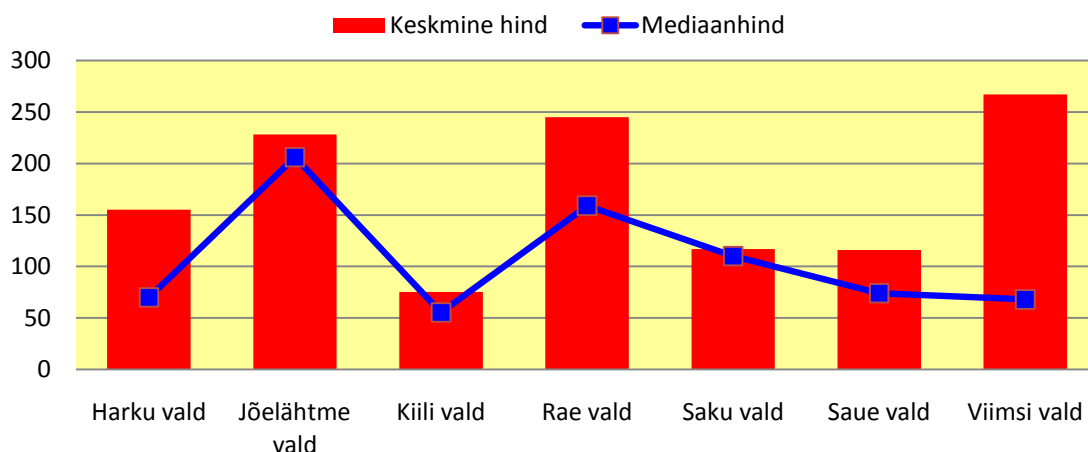
Piirkond	Arv	Keskmine pindala (m ²)	Keskmine hind (kr/m ²)	Mediaan (kr/m ²)	Standardhälve (kr/m ²)	Minimaalne hind (kr/m ²)	Maksimaalne hind (kr/m ²)
Harju maakond	608	3 332	359	149	710	1	7 800
Harju maakond ilma Tallinna linnata	483	3 778	163	93	218	0	1 548
Hiiu maakond	27	11 621	35	13	47	0	163
I-Viru maakond	78	2 524	128	64	174	3	750
Jõgeva maakond	21	2 626	81	22	109	2	331
Järva maakond	19	3 768	145	150	111	1	290
Lääne maakond	45	12 475	41	18	43	2	167
L-Viru maakond	33	4 192	83	55	89	1	322
Põlva maakond	14	7 803	8	6	6	0	16
Pärnu maakond	200	2 633	188	126	216	0	1 454
Pärnu maakond ilma Pärnu linnata	188	2 695	160	126	149	0	802
Rapla maakond	66	2 448	60	36	77	0	550
Saare maakond	214	8 112	22	3	77	1	850
Tartu maakond	190	2 854	186	69	450	0	4 038

Piirkond	Arv	Keskmine pindala (m ²)	Keskmine hind (kr/m ²)	Mediaan (kr/m ²)	Standardhälve (kr/m ²)	Minimaalne hind (kr/m ²)	Maksimaalne hind (kr/m ²)
Tartu maakond ilma Tartu linnata	173	2 720	102	60	124	0	906
Valga maakond	17	3 654	144	52	211	2	829
Viljandi maakond	14	3 949	52	24	50	4	146
Võru maakond	15	4 422	185	32	465	3	1 847

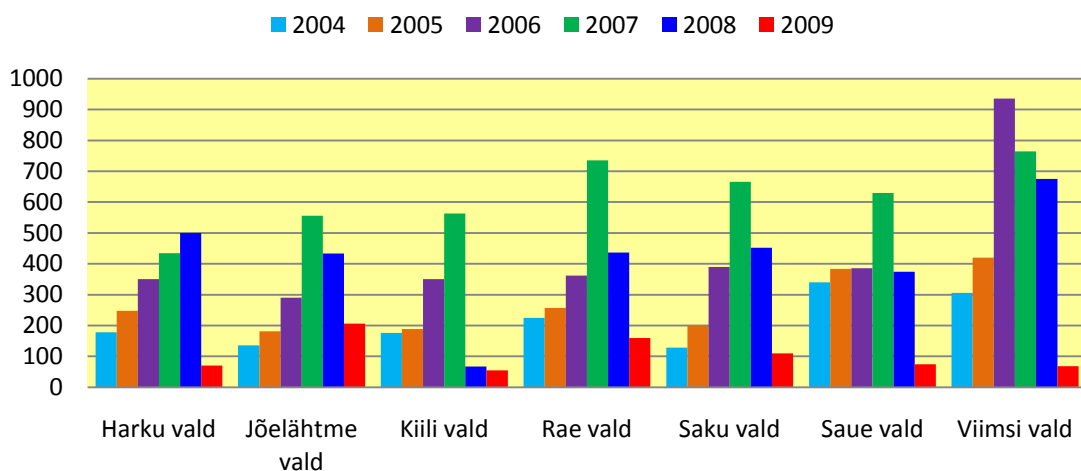
Hoonestamata elamumaa omavalitsustes

Piirkond	Arv	Keskmine pindala (m ²)	Keskmine hind (kr/m ²)	Mediaan (kr/m ²)	Standardhälve (kr/m ²)	Minimaalne hind (kr/m ²)	Maksimaalne hind (kr/m ²)
HARJU MAAKOND							
Anija vald	23	14 031	19	17	13	4	68
Harku vald	60	2 701	155	70	195	2	910
<i>s.h Tabasalu alevik</i>	14	2 517	354	274	237	137	910
Jõelähtme vald	18	2 638	228	206	169	25	780
Keila linn	5	1 323	350	322	89	281	501
Keila vald	18	5 626	197	218	104	11	302
<i>s.h Klooga alevik</i>	8	1 895	297	296	2	296	302
Kiili vald	12	10 060	75	55	68	1	171
Kose vald	34	2 238	68	64	40	5	161
<i>s.h Kose alevik</i>	6	2 360	76	70	45	7	144
Kuusalu vald	26	4 162	64	60	52	12	285
Padise vald	10	12 083	29	16	33	3	99
Paldiski linn	11	4 072	74	93	53	16	159
Raasiku vald	10	5 511	69	37	56	23	149
Rae vald	111	2 016	245	159	280	20	1 548
Saku vald	38	4 290	117	110	117	1	412
<i>s.h Saku alevik</i>	5	15 498	181	164	139	44	340
Saue vald	26	2 515	116	74	93	10	337
Tallinna linn	126	1 599	1 107	815	1 247	2	7 800
<i>s.h Haabersti linnaosa</i>	39	1 600	766	744	490	70	2 806
<i>s.h Kesklinna linnaosa</i>	13	1 805	2 213	246	2 763	246	7 800
<i>s.h Kristiine linnaosa</i>	9	1 144	1 519	1 318	762	504	2 915
<i>s.h Nõmme linnaosa</i>	11	1 590	783	1 001	416	114	1 314
<i>s.h Pirita linnaosa</i>	47	1 507	989	899	608	259	3 460
Viimsi vald	63	1 485	267	68	328	1	1 477

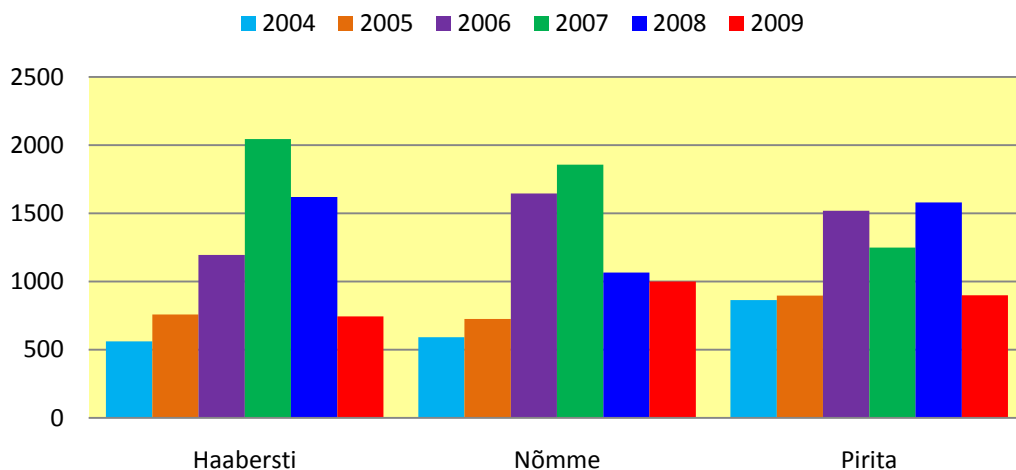
Keskmine hind ja mediaanhind Tallinna lähimavalitsustes (kr/m²)



Mediaanhind Tallinna lähimavalitsustes (kr/m²)

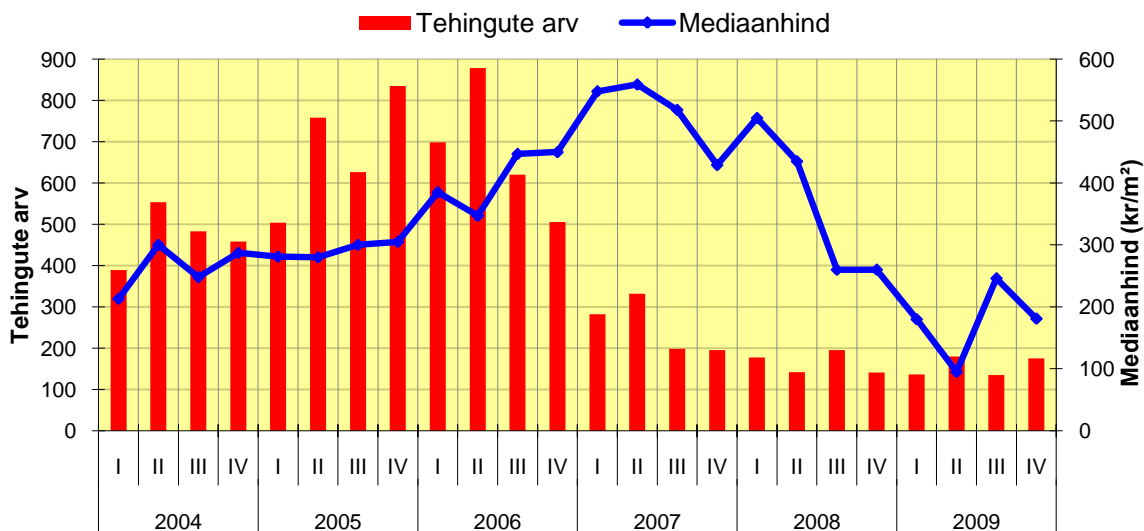


Mediaanhind Tallinna linnaosades (kr/m²)



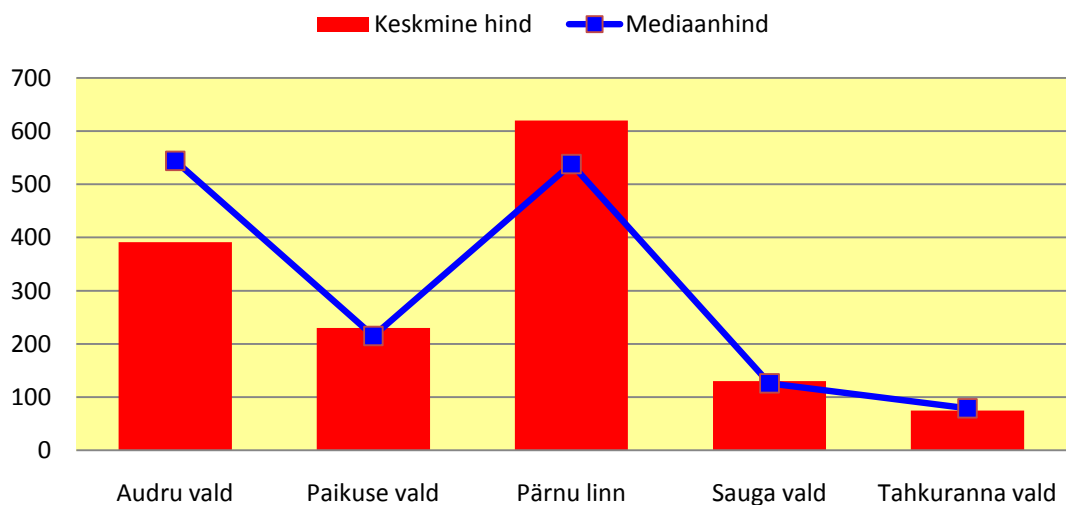
*Estatatud on vaid linnaosad, kus on igal aastal toimunud vähemalt 5 tehingut hoonestamata elumumaaga.

Hoonestamata elumumaa tehingute arv ja mediaanhind Harju maakonnas

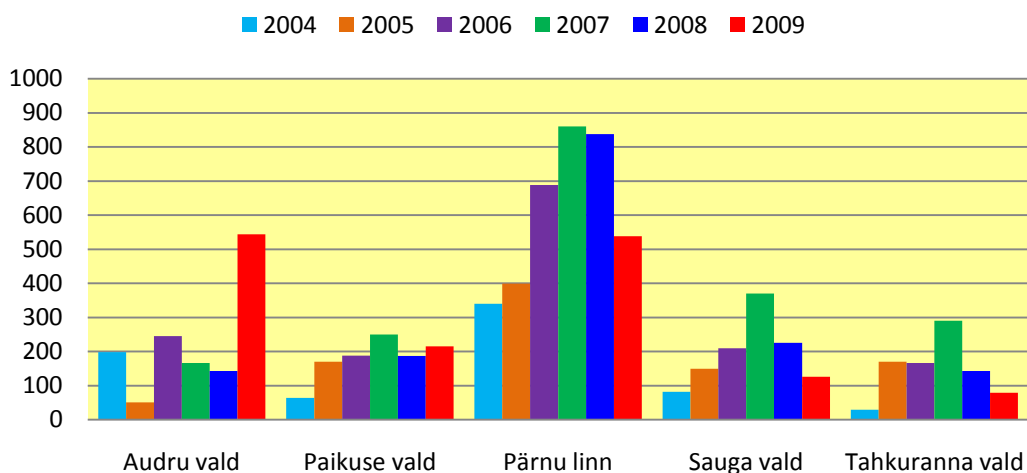


Piirkond	Arv	Keskmine pindala (m ²)	Keskmine hind (kr/m ²)	Mediaan (kr/m ²)	Standardhälve (kr/m ²)	Minimaalne hind (kr/m ²)	Maksimaalne hind (kr/m ²)
HIIU MAAKOND							
Kõrgessaare vald	13	7 715	45	15	60	0	163
Käina vald	5	12 703	18	4	25	1	60
Pühalepa vald	5	22 831	11	11	4	6	17
I-VIRU MAAKOND							
Alajõe vald	14	1 239	77	74	48	12	166
Iisaku vald	33	2 346	165	69	202	31	643
<i>s.h Iisaku alevik</i>	6	2 162	56	57	14	34	72
Toila vald	6	2 783	149	68	183	4	467
JÕGEVA MAAKOND							
Mustvee linn	6	1 779	162	157	121	50	293
JÄRVA MAAKOND							
Paide vald	10	3 500	216	253	92	3	290
LÄÄNE MAAKOND							
Noarootsi vald	25	15 055	53	36	50	10	167
Ridala vald	14	9 162	25	19	20	3	69
L-VIRU MAAKOND							
Kadrina vald	7	5 736	36	8	38	2	93
Tamsalu vald	7	3 528	29	16	34	14	105
<i>s.h Tamsalu linn</i>	5	1 474	16	16	2	15	19
Vinni vald	5	3 753	79	55	82	20	220
PÄRNU MAAKOND							
Are vald	8	3 663	29	24	31	1	74
Audru vald	21	2 755	391	544	264	7	802
Häädemeeste vald	10	3 081	64	61	46	27	186
Paikuse vald	36	2 125	230	215	129	26	734
<i>s.h Paikuse alevik</i>	5	2 521	211	254	105	30	280
Pärnu linn	12	1 661	620	538	497	123	1 454
Sauga vald	86	1 933	130	126	50	36	391
Tahkuranna vald	13	2 143	75	79	65	4	184

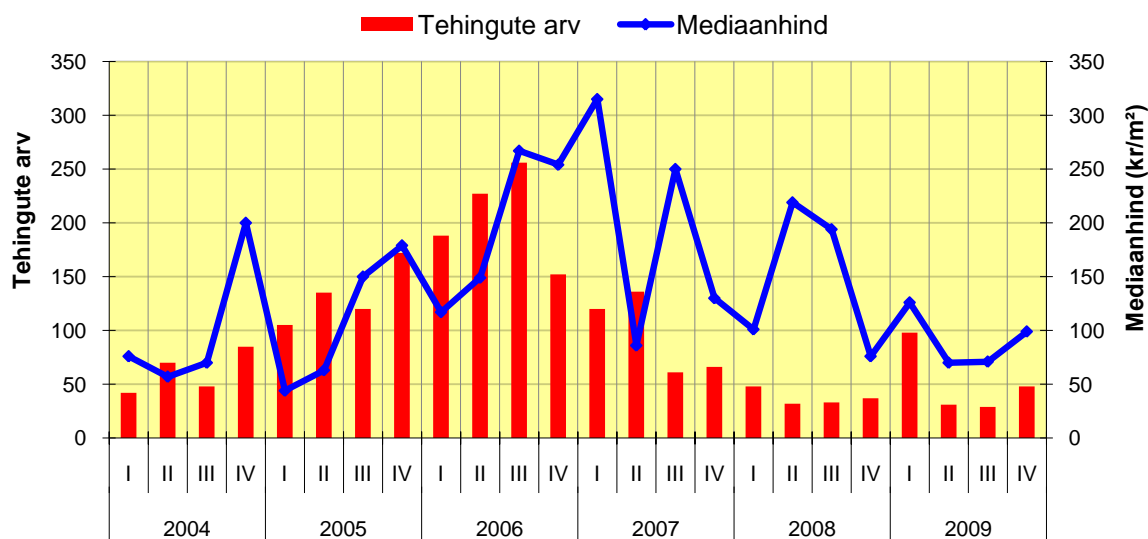
Keskmine hind ja mediaanhind Pärnu linnas ja tema lähimavalitsustes (kr/m²)



Mediaanhind Pärnu linnas ja tema lähimavalitsustes (kr/m²)



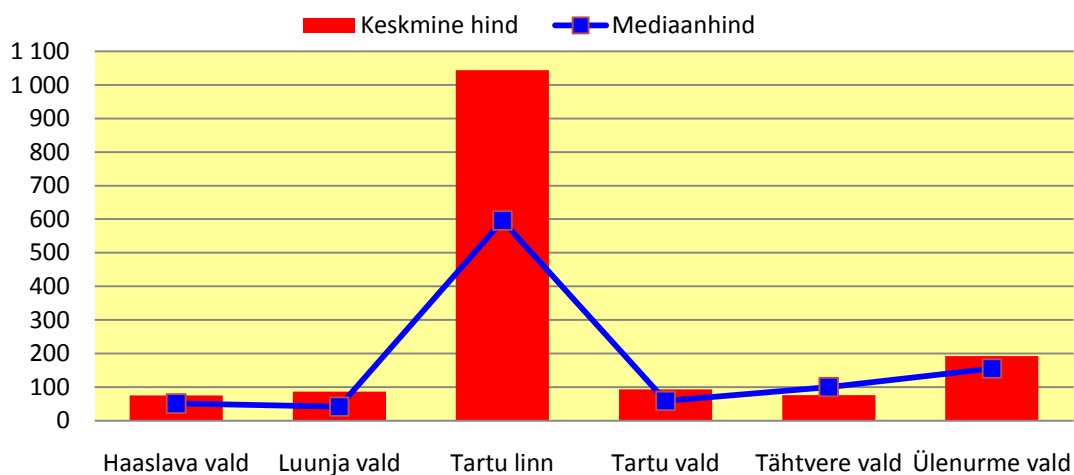
Hoonestamata elumumaa tehingute arv ja mediaanhind Pärnu maakonnas



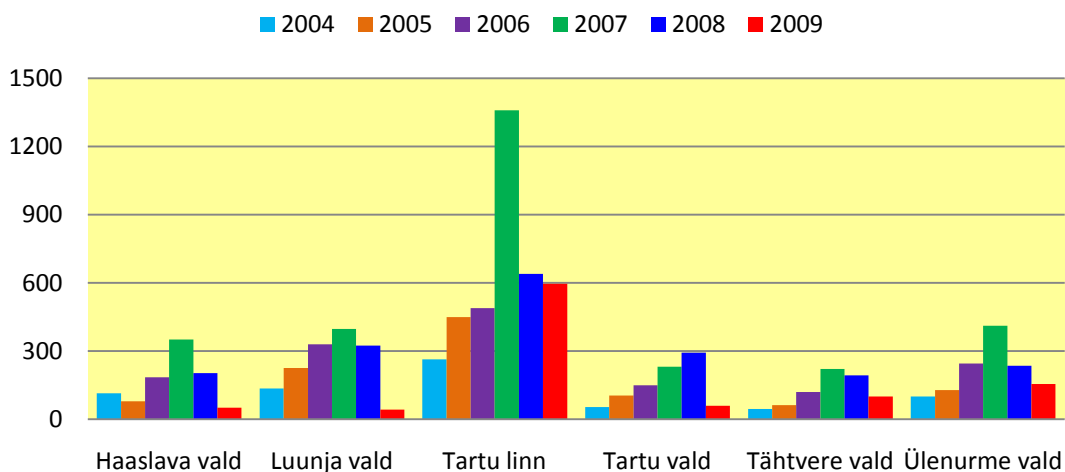
Piirkond	Arv	Keskmine pindala (m ²)	Keskmine hind (kr/m ²)	Mediaan (kr/m ²)	Standardhälve (kr/m ²)	Minimaalne hind (kr/m ²)	Maksimaalne hind (kr/m ²)
RAPLA MAAKOND							
Kehtna vald	6	4 069	12	8	8	5	25
Kohila vald	39	2 376	69	37	94	0	550
Märjamaa vald	8	1 739	43	33	26	17	96
s.h Märjamaa alev	7	1 480	45	33	28	17	96
Rapla vald	8	2 498	90	81	36	57	156
SAARE MAAKOND							
Kaarma vald	21	2 989	77	21	110	2	306
s.h Kudjape alevik	6	1 588	223	286	112	67	306
Kuressaare linn	5	773	332	316	312	76	850
Laimjala vald	13	13 178	16	6	29	4	113
Muhu vald	12	32 946	11	14	7	2	22
Salme vald	149	6 073	7	2	17	1	142

Piirkond	Arv	Keskmine pindala (m ²)	Keskmine hind (kr/m ²)	Mediaan (kr/m ²)	Standardhälve (kr/m ²)	Minimaalne hind (kr/m ²)	Maksimaalne hind (kr/m ²)
TARTU MAAKOND							
Elva linn	7	2 892	193	103	160	19	401
Haaslava vald	17	2 406	75	51	53	39	217
Luunja vald	22	3 462	87	42	109	3	464
Rannu vald	6	2 870	64	75	33	1	92
Rõngu vald	19	4 301	14	11	21	0	98
Tartu linn	17	4 223	1 044	596	1 170	80	4 038
Tartu vald	46	2 224	93	59	101	12	546
Tähtvere vald	7	3 406	76	100	56	9	164
Ülenurme vald	37	2 079	192	155	174	1	906
s.h Ülenurme alevik	12	1 501	179	189	77	36	260

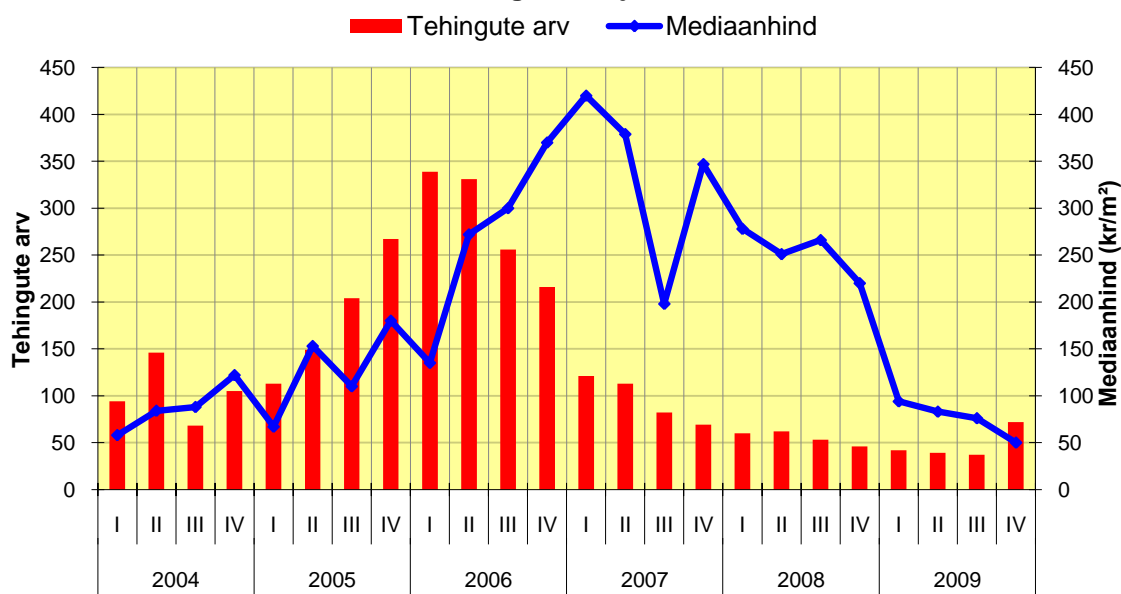
Keskmine hind ja mediaanhind Tartu linnas ja tema lähimavalitsustes (kr/m²)



Mediaanhind Tartu linnas ja tema lähimavalitsustes (kr/m²)



Hoonestamata elamumaa tehingute arv ja mediaanhind Tartu maakonnas



Piirkond	Arv	Keskmine pindala (m ²)	Keskmine hind (kr/m ²)	Mediaan (kr/m ²)	Standardhälve (kr/m ²)	Minimaalne hind (kr/m ²)	Maksimaalne hind (kr/m ²)
VALGA MAAKOND							
Otepää vald	11	4 498	204	132	244	2	829
VILJANDI MAAKOND							
Saarepeedi vald	5	4 989	42	17	59	4	146
VÕRU MAAKOND							
Võru linn	6	1 014	425	162	699	42	1 847

Hoonestatud elamumaa⁴

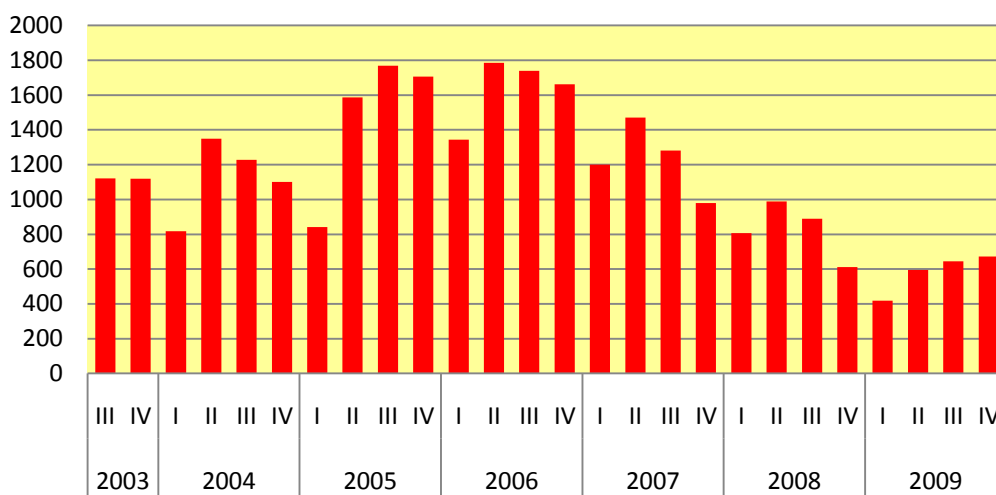
Ostu-müügitehingute arv ja koguväärtus 2009. aastal

	Arv	Koguväärtus (kr)
Terve kinnisasi	2 329	2 370 069 536
Osa kinnisasjast	792	497 027 672
Kokku	3 121	2 867 097 208

*Edaspidi on esitatud vaid nende tehingute andmed, mille puhul võõrandati terve kinnisasi, samuti on välja jäetud tehingud, milles võõrandajaks oli kohalik omavalitsus.

⁴ Tehingute andmebaasis puuduvad üldjuhul andmed ehitiste kohta, mistõttu andmete analüüsil on lähtutud maa sihtotstarbest (elamumaa).

Hoonestatud elamumaa tehingute arv kvartalite lõikes



Hoonestatud elamumaa maakondades

Piirkond	Arv	Keskmine pindala (m ²)	Keskmine hind (kr)	Mediaan (kr)	Standardhälve (kr)	Minimaalne hind (kr)	Maksimaalne hind (kr)
Harju maakond	883	1 702	1 719 875	1 250 000	2 535 851	7 000	50 000 000
Harju maakond ilma Tallinna linnata	616	1 983	1 210 230	870 000	1 058 450	10 000	7 000 000
Hiiu maakond	21	5 328	918 422	550 000	1 417 919	6 240	5 700 000
I-Viru maakond	293	1 970	296 744	100 000	543 511	1 000	5 000 000
Jõgeva maakond	64	4 742	305 786	197 500	292 880	4 800	1 140 000
Järva maakond	53	6 695	258 002	150 000	318 895	6 000	1 500 000
Lääne maakond	52	5 018	660 282	482 500	681 020	8 000	3 500 000
L-Viru maakond	91	3 841	609 190	400 000	727 892	5 000	4 600 000
Põlva maakond	53	9 537	280 472	180 000	332 200	5 000	1 500 000
Pärnu maakond	146	3 705	858 585	612 500	1 086 142	5 000	6 918 528
Pärnu maakond ilma Pärnu linnata	98	4 990	568 978	355 000	666 137	5 000	4 928 679
Rapla maakond	94	3 489	458 274	243 986	487 012	1 000	2 500 000
Saare maakond	72	6 852	700 981	441 300	704 327	10 000	3 000 000
Tartu maakond	257	2 802	1 185 239	800 000	3 073 378	700	48 000 000
Tartu maakond ilma Tartu linnata	170	3 797	1 154 180	620 000	3 714 165	5 000	48 000 000
Valga maakond	54	5 104	519 679	215 000	775 785	100	3 950 000
Viljandi maakond	89	4 716	352 932	170 000	446 227	5 000	1 800 000
Võru maakond	43	6 750	424 355	200 000	970 292	7 266	6 300 000

Hoonestatud elamumaa omavalitsustes

Piirkond	Arv	Keskmine pindala (m ²)	Keskmine hind (kr)	Mediaan (kr)	Standardhälve (kr)	Minimaalne hind (kr)	Maksimaalne hind (kr)
HARJU MAAKOND							
Anija vald	12	5 415	424 458	512 500	274 621	40 000	800 000
Harku vald	90	1 778	1 269 005	697 500	1 223 885	25 000	5 200 000
s.h Tabasalu alevik	10	1 585	2 937 338	2 675 000	1 453 719	900 000	5 200 000
Jõelähtme vald	35	1 662	1 285 571	950 000	1 035 726	200 000	5 200 000
Keila linn	14	1 044	1 223 929	1 150 000	762 310	300 000	2 550 000
Keila vald	45	1 689	927 116	670 000	720 174	20 000	2 900 000

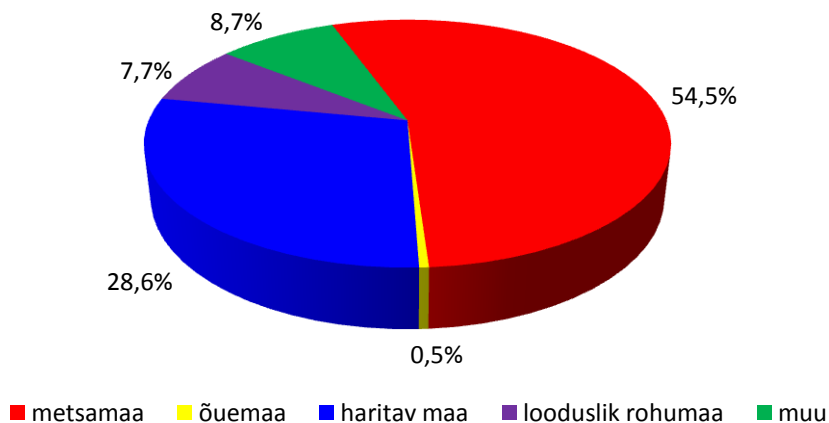
Piirkond	Arv	Keskmine pindala (m ²)	Keskmine hind (kr)	Mediaan (kr)	Standard-hälve (kr)	Minimaalne hind (kr)	Maksimaalne hind (kr)
Kernu vald	35	1 191	280 542	240 000	179 171	28 000	750 000
Kiili vald	20	1 566	1 201 357	1 262 500	721 854	55 000	2 630 000
s.h Kiili alev	5	1 790	1 444 427	1 525 000	738 688	197 135	2 000 000
s.h Luige alevik	8	982	668 750	610 000	556 229	55 000	1 900 000
Kose vald	8	3 987	475 000	425 000	246 403	200 000	800 000
Kuusalu vald	28	6 646	993 884	735 000	768 180	159 000	3 500 000
Maardu linn	40	912	1 132 070	887 500	894 598	100 000	4 900 000
Padise vald	6	10 551	580 308	542 800	503 740	75 000	1 450 000
Paldiski linn	5	980	119 800	130 000	88 064	25 000	210 000
Raasiku vald	6	2 055	1 329 500	1 205 000	746 808	427 000	2 600 000
Rae vald	61	1 231	1 485 609	1 625 000	856 762	150 000	3 800 000
Saku vald	52	1 378	996 363	700 000	783 311	100 000	2 900 000
s.h Kiisa alevik	7	1 155	378 695	335 000	171 834	200 000	625 864
s.h Saku alevik	8	1 421	1 975 000	2 075 000	649 175	1 000 000	2 900 000
Saue linn	6	1 055	1 355 748	987 000	698 377	760 487	2 300 000
Saue vald	41	2 422	1 613 994	1 400 000	1 188 452	37 544	5 100 000
s.h Laagri alevik	11	1 529	2 904 545	2 300 000	1 230 946	1 500 000	5 100 000
Tallinna linn	267	1 053	2 895 685	2 010 000	4 091 808	7 000	50 000 000
s.h Haabersti linnaosa	50	1 180	2 525 169	2 490 000	1 378 528	100 000	6 726 000
s.h Kesklinna linnaosa	28	633	4 230 074	2 000 000	9 207 448	20 000	50 000 000
s.h Kristiine linnaosa	50	779	1 975 226	1 163 543	1 789 988	25 000	6 450 000
s.h Nõmme linnaosa	84	1 256	2 434 725	2 025 000	1 590 595	7 000	7 600 000
s.h Piriita linnaosa	67	1 031	2 832 505	2 000 000	2 588 879	100 000	12 800 000
s.h Põhja-Tallinna linnaosa	9	706	7 765 333	3 070 000	11 102 062	28 000	28 000 000
Viimsi vald	96	1 340	1 823 218	1 542 350	1 356 734	15 000	7 000 000
s.h Haabneeme alevik	9	1 244	2 653 856	1 650 000	2 013 587	550 000	6 200 000
s.h Viimsi alevik	7	610	1 430 265	2 150 000	1 328 245	15 000	2 972 854
HIJU MAAKOND							
Käina vald	8	8 262	1 151 875	625 000	1 863 175	115 000	5 700 000
Kärdla linn	10	1 311	509 292	450 000	454 097	6 240	1 251 680
I-VIRU MAAKOND							
Alajõe vald	20	1 268	593 050	450 000	416 652	20 000	1 750 000
Aseri vald	8	5 031	182 753	55 000	342 036	5 000	1 017 023
s.h Aseri alevik	5	1 340	242 405	15 000	437 782	5 000	1 017 023
Iisaku vald	5	3 269	247 000	250 000	154 580	90 000	475 000
Illuka vald	5	4 845	317 700	298 500	119 096	170 000	470 000
Jõhvi vald	29	638	257 692	21 000	521 459	5 000	1 900 000
s.h Jõhvi linn	26	626	281 041	22 000	546 475	5 000	1 900 000
Kiviõli linn	5	1 720	193 600	160 000	218 208	8 000	560 000
Kohtla vald	8	1 619	115 750	20 000	220 588	3 000	650 000
Kohtla-Järve linn	22	1 065	239 332	90 000	345 043	2 000	1 500 000
Lohusuu vald	7	5 137	813 008	932 000	468 500	125 000	1 550 000
Lüganuse vald	10	6 415	304 900	140 000	390 798	25 000	1 300 000
Narva linn	97	868	223 413	100 000	311 194	5 000	1 700 000
Sillamäe linn	15	646	73 867	37 000	80 751	8 000	250 000
Sonda vald	8	2 864	155 270	55 000	238 391	1 000	726 158
Toila vald	17	3 216	574 684	290 000	753 158	18 000	2 500 000
Vaivara vald	22	2 158	49 091	38 500	48 576	4 000	200 000
JÕGEVA MAAKOND							
Jõgeva linn	6	761	306 667	225 000	275 094	105 000	850 000
Jõgeva vald	9	6 346	105 956	100 600	75 763	8 000	230 000
Kasepää vald	7	1 275	420 000	430 000	274 348	20 000	750 000
Põltsamaa linn	8	1 989	603 750	525 000	213 805	390 000	1 000 000
Põltsamaa vald	8	5 006	475 784	513 137	357 651	50 000	1 000 000
Tabivere vald	5	4 473	419 120	400 000	438 141	45 600	1 140 000
Torma vald	6	10 640	103 300	27 500	195 306	4 800	500 000

Piirkond	Arv	Keskmine pindala (m ²)	Keskmine hind (kr)	Mediaan (kr)	Standardhälve (kr)	Minimaalne hind (kr)	Maksimaalne hind (kr)
JÄRVA MAAKOND							
Ambla vald	5	9 795	219 307	120 000	307 075	11 534	760 000
Kareda vald	5	7 696	115 014	90 000	87 450	40 000	250 000
Türi vald	21	5 582	354 359	190 000	450 551	6 000	1 500 000
s.h Türi linn	9	1 746	562 504	450 000	428 122	12 000	1 290 000
LÄÄNE MAAKOND							
Haapsalu linn	12	815	1 147 303	925 000	876 483	8 640	3 500 000
Noarootsi vald	5	6 953	369 000	395 000	195 397	100 000	550 000
Ridala vald	10	3 395	950 000	725 000	753 392	160 000	2 670 000
Taebla vald	7	5 803	543 571	285 000	502 019	70 000	1 470 000
L-VIRU MAAKOND							
Haljala vald	5	8 783	811 000	380 000	955 395	185 000	2 450 000
Kadrina vald	8	5 238	400 325	350 000	358 131	7 596	1 100 000
Laekvere vald	6	3 304	219 167	60 000	277 100	25 000	650 000
Rakvere linn	19	1 069	872 984	601 696	636 516	65 000	2 200 000
Tamsalu vald	9	5 431	489 333	450 000	364 978	64 000	970 000
Tapa vald	7	4 222	302 714	300 000	325 025	5 000	800 000
Vihula vald	10	2 571	1 528 500	1 187 500	1 325 770	190 000	4 600 000
s.h Võsu alevik	6	1 859	1 068 333	1 085 000	717 424	190 000	1 900 000
Väike-Maarja vald	9	3 146	344 628	211 653	270 516	10 000	750 000
PÕLVA MAAKOND							
Kanepi vald	8	11 684	219 375	210 000	144 381	30 000	400 000
Mikitamäe vald	7	9 134	165 000	80 000	148 520	5 000	400 000
Räpina vald	11	7 590	234 091	95 000	319 983	10 000	1 000 000
PÄRNU MAAKOND							
Audru vald	13	2 122	658 846	700 000	341 968	30 000	1 400 000
Häädemeeste vald	9	6 785	301 489	260 000	289 226	40 000	944 000
Paikuse vald	5	3 327	916 000	900 000	674 559	350 000	2 000 000
Pärnu linn	48	1 082	1 449 865	1 000 000	1 480 467	200 000	6 918 528
Saarde vald	5	11 580	352 200	200 000	275 854	114 000	700 000
Sauga vald	18	1 403	867 482	672 500	659 036	50 000	2 202 730
Tahkuranna vald	6	2 432	692 500	512 500	541 071	220 000	1 700 000
Tori vald	5	7 366	431 508	332 500	436 454	35 000	1 050 040
Tõstamaa vald	5	6 809	157 000	210 000	99 599	10 000	250 000
Varbla vald	7	8 308	341 429	110 000	596 753	50 000	1 690 000
Vändra vald	6	11 352	127 667	123 000	84 810	30 000	260 000
RAPLA MAAKOND							
Kehtna vald	7	7 607	241 429	185 000	249 645	15 000	700 000
Kohila vald	42	1 456	623 135	515 000	447 472	20 000	1 500 000
s.h Kohila alev	6	1 265	1 081 667	1 020 000	326 154	750 000	1 500 000
Märjamaa vald	10	5 691	392 300	175 000	404 167	1 000	1 150 000
Rapla vald	20	2 007	291 400	25 000	468 028	2 000	1 700 000
s.h Rapla linn	12	455	200 917	20 000	336 813	2 000	877 000
Vigala vald	5	12 416	356 400	150 000	363 462	32 000	800 000
SAARE MAAKOND							
Kaarma vald	8	2 300	302 992	297 500	185 885	20 000	520 000
Kuressaare linn	20	1 002	1 071 373	850 000	710 048	100 000	2 500 000
Laimjala vald	10	13 978	292 181	106 000	524 151	106 000	1 773 814
Leisi vald	7	6 308	341 692	350 000	217 036	12 500	700 000
Pihla vald	5	12 573	1 814 000	1 420 000	885 426	1 000 000	3 000 000
TARTU MAAKOND							
Elva linn	8	1 561	423 125	325 000	396 979	25 000	990 000
Kambja vald	12	5 131	536 500	440 000	522 492	20 000	1 750 000
Laeva vald	6	7 823	375 054	412 662	141 656	120 000	530 000

Piirkond	Arv	Keskmine pindala (m ²)	Keskmine hind (kr)	Mediaan (kr)	Standardhälve (kr)	Minimaalne hind (kr)	Maksimaalne hind (kr)
Luunja vald	12	2 293	1 052 083	1 025 000	911 376	20 000	2 590 000
Nõo vald	11	4 123	472 273	300 000	479 465	50 000	1 600 000
Rannu vald	5	5 826	352 000	325 000	185 088	100 000	590 000
Tartu linn	87	857	1 245 930	1 200 000	1 001 421	700	5 520 040
Tartu vald	40	3 343	1 250 508	990 000	979 743	10 000	4 000 000
<i>s.h Kõrvküla alevik</i>	8	1 816	1 137 875	1 110 000	501 217	530 000	2 000 000
Tähtvere vald	5	3 831	2 120 000	1 500 000	1 675 395	900 000	5 070 000
Ülenurme vald	45	2 382	2 074 400	990 000	7 047 029	5 000	48 000 000
<i>s.h Tõrvandi alevik</i>	5	753	446 000	400 000	424 240	30 000	920 000
<i>s.h Ülenurme alevik</i>	22	2 812	3 190 000	1 265 000	10 031 149	20 000	48 000 000
VALGA MAAKOND							
Karula vald	5	7 043	284 800	65 000	390 327	5 000	899 000
Otepää vald	13	6 996	1 421 532	950 000	1 126 081	100 000	3 950 000
Tõlliste vald	5	4 107	174 729	160 000	106 618	20 000	300 000
Valga linn	15	1 320	272 007	125 000	310 649	100	1 200 000
VILJANDI MAAKOND							
Abja vald	6	6 080	160 000	65 000	181 769	10 000	430 000
Karksi vald	8	3 059	251 500	157 000	282 522	5 000	773 000
<i>s.h Karksi-Nuia linn</i>	6	894	281 333	150 000	326 424	5 000	773 000
Kolga-Jaani vald	5	6 150	120 000	80 000	136 931	20 000	360 000
Pärsti vald	9	1 558	526 556	100 000	652 505	45 000	1 700 000
Saarepeedi vald	5	2 097	229 338	100 000	335 104	25 500	820 000
Suure-Jaani vald	7	10 088	145 714	100 000	90 389	50 000	300 000
Tarvastu vald	6	3 675	94 167	75 000	79 901	20 000	215 000
Viiratsi vald	12	8 577	235 992	177 500	160 403	70 000	587 000
Viljandi linn	20	848	778 219	930 000	592 244	8 000	1 800 000
VÕRU MAAKOND							
Antsla vald	9	7 271	336 667	300 000	146 287	150 000	550 000
<i>s.h Antsla linn</i>	5	1 620	360 000	380 000	137 295	180 000	550 000
Vastseliina vald	5	14 148	160 000	130 000	91 378	80 000	300 000
Võru linn	9	1 428	1 201 111	420 000	1 976 401	80 000	6 300 000
Võru vald	9	2 426	263 889	160 000	309 534	40 000	1 050 000

II MAATULUNDUSMAA

Maatulundusmaa tehingute pindalaline jaotus kõlvikute kaupa
2009. aasta tehingute põhjal



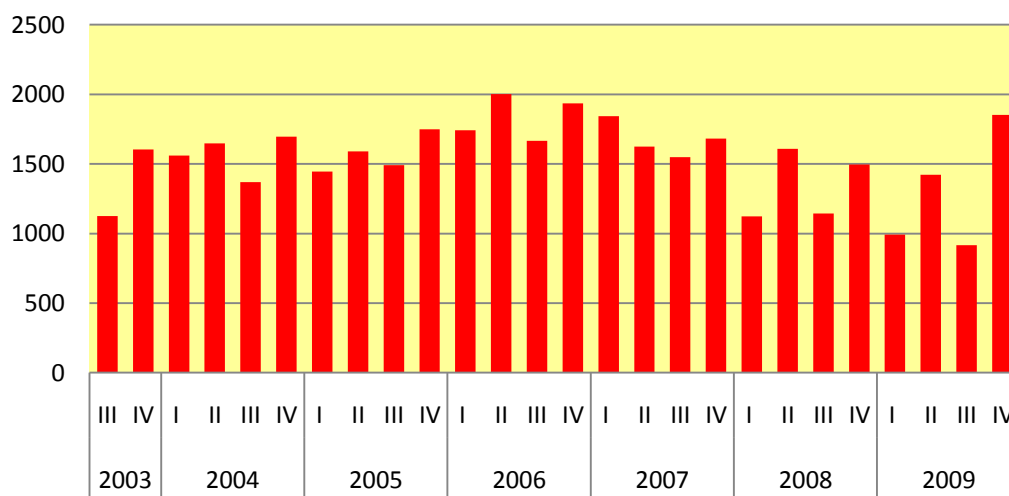
Hoonestamata maatulundusmaa

Ostu-müügitehingute arv ja koguväärtus 2009. aastal

	Arv	Koguväärtus (kr)
Terve kinnisasi	5 182	1 493 267 817
Osa kinnisasjast	282	130 501 986
Kokku	5 464	1 623 769 803

*Edaspidi on esitatud vaid nende tehingute andmed, mille puhul võõrandati terve kinnisasi, samuti on välja jäetud tehingud, milles võõrandajaks oli kohalik omavalitsus.

Hoonestamata maatulundusmaa tehingute arv kvartalite lõikes



Hoonestamata maatulundusmaa maakondades

Piirkond	0-2 ha			2-5 ha			5-10 ha			> 10 ha						
	Arv	Keskmine pindala (ha)	Keskmine hind (kr/ha)	Mediaan (kr/ha)	Arv	Keskmine pindala (ha)	Keskmine hind (kr/ha)	Mediaan (kr/ha)	Arv	Keskmine pindala (ha)	Keskmine hind (kr/ha)	Mediaan (kr/ha)	Arv	Keskmine pindala (ha)	Keskmine hind (kr/ha)	Mediaan (kr/ha)
Harju maakond	97	0,9	787 143	237 262	97	3,4	149 094	37 469	99	7,2	74 902	25 052	108	24,1	53 720	20 461
Hiiu maakond	13	1,1	105 375	23 001	85	3,5	15 156	9 506	114	7,2	9 946	9 504	100	18,2	11 116	9 509
I-Viru maakond	23	1,0	114 520	36 896	47	3,5	34 001	14 151	82	7,6	33 275	12 032	95	23,8	18 853	10 667
Jõgeva maakond	27	1,4	167 298	17 114	69	3,6	22 542	13 600	105	7,3	20 229	12 500	139	16,9	18 082	16 345
Järva maakond	8	1,3	30 486	22 263	47	3,8	58 296	22 222	90	8,0	25 393	21 001	138	22,0	21 999	18 445
Lääne maakond	18	1,0	396 238	42 849	53	3,4	82 163	16 255	106	7,5	45 550	15 490	89	21,1	26 219	10 435
L-Viru maakond	23	1,2	93 841	22 839	64	3,5	31 686	14 529	134	7,2	23 869	14 161	204	24,4	15 786	12 000
Põlva maakond	36	1,0	51 616	30 135	70	3,2	41 583	19 351	71	7,1	30 070	17 110	51	19,6	18 367	13 699
Pärnu maakond	34	1,2	204 285	74 351	54	3,5	148 406	37 820	80	7,3	45 348	16 339	132	25,5	21 140	13 915
Rapla maakond	16	1,2	51 543	29 503	61	3,4	46 478	22 774	105	7,6	20 087	13 597	164	20,4	16 002	11 312
Saare maakond	111	1,2	88 436	23 872	258	3,4	21 223	13 180	360	7,2	17 421	13 412	264	19,9	15 236	13 567
Tartu maakond	45	1,1	891 012	42 500	70	3,5	94 283	15 000	73	7,1	80 132	15 000	86	27,3	21 052	16 757
Valga maakond	21	1,2	165 010	50 000	23	3,4	77 951	26 531	40	7,7	33 704	23 758	75	21,3	18 835	13 798
Viljandi maakond	20	1,1	162 792	26 555	55	3,4	20 375	14 894	103	7,6	19 330	15 295	148	28,3	15 635	12 731
Võru maakond	45	1,2	60 487	25 136	54	3,2	20 757	12 700	72	7,3	26 699	16 422	101	18,7	18 282	12 887

Hoonestamata maatulundusmaa valdades⁵

Piirkond	0-2 ha			2-5 ha			5-10 ha			> 10 ha						
	Arv	Keskmine pindala (ha)	Keskmine hind (kr/ha)	Mediaan (kr/ha)	Arv	Keskmine pindala (ha)	Keskmine hind (kr/ha)	Mediaan (kr/ha)	Arv	Keskmine pindala (ha)	Keskmine hind (kr/ha)	Mediaan (kr/ha)	Arv	Keskmine pindala (ha)	Keskmine hind (kr/ha)	Mediaan (kr/ha)
HARJU MAAKOND																
Anija vald	1	-	-	-	7	3,6	17 655	18 711	10	7,8	11 769	12 193	12	28,7	14 187	14 038
Harku vald	4	-	-	-	9	3,7	60 951	20 888	4	-	-	-	2	-	-	-
Jõelähtme vald	12	1,4	461 853	274 086	7	2,6	237 886	37 469	4	-	-	-	2	-	-	-
Keila vald	7	0,6	680 755	842 001	9	3,4	106 585	43 478	3	-	-	-	1	-	-	-

⁵ Hoonestamata maatulundusmaa tabelites on esitatud andmed vaid nende piirkondade kohta, kus ühe pindalavahemiku kohta on toimunud vähemalt 5 tehingut.

Piirkond	0-2 ha				2-5 ha				5-10 ha				> 10 ha			
	Arv	Keskmine pindala (ha)	Keskmine hind (kr/ha)	Mediaan (kr/ha)	Arv	Keskmine pindala (ha)	Keskmine hind (kr/ha)	Mediaan (kr/ha)	Arv	Keskmine pindala (ha)	Keskmine hind (kr/ha)	Mediaan (kr/ha)	Arv	Keskmine pindala (ha)	Keskmine hind (kr/ha)	Mediaan (kr/ha)
Kernu vald	4	-	-	-	5	4,6	39 537	41 408	9	7,1	38 205	27 715	4	-	-	-
Kiili vald	-	-	-	-	3	-	-	-	12	8,0	35 752	35 105	3	-	-	-
Kose vald	8	1,4	164 252	134 036	6	3,8	49 911	39 578	3	-	-	-	4	-	-	-
Kuusalu vald	8	0,9	372 320	194 550	11	3,1	99 877	38 462	6	7,7	25 176	12 840	13	21,4	30 131	26 025
Kõue vald	-	-	-	-	5	3,7	70 936	52 795	3	-	-	-	16	28,3	16 584	8 968
Nissi vald	4	-	-	-	2	-	-	-	7	6,9	23 757	25 019	13	22,2	20 128	22 222
Padise vald	10	0,9	155 840	160 687	4	-	-	-	12	7,4	11 549	9 776	15	17,9	15 124	14 604
Raasiku vald	1	-	-	-	7	3,2	59 208	32 323	5	6,7	27 828	15 000	2	-	-	-
Rae vald	9	1,3	586 442	645 161	7	3,5	647 742	513 595	4	-	-	-	3	-	-	-
Saku vald	4	-	-	-	7	3,7	231 713	47 679	6	7,3	88 228	72 412	-	-	-	-
Saue vald	8	0,7	272 342	109 320	7	3,4	124 284	32 334	9	7,2	71 389	27 674	16	17,0	95 113	110 372
Viimsi vald	11	0,6	1 977 804	1 012 829	-	-	-	-	-	-	-	-	-	-	-	-
HIU MAAKOND																
Emmaste vald	5	1,1	53 706	9 574	30	3,2	11 038	9 570	21	7,1	10 890	9 477	18	16,7	10 465	9 521
Kõrgessaare vald	3	-	-	-	16	3,8	13 486	9 723	47	7,3	10 952	9 524	37	21,9	13 550	9 486
Käina vald	2	-	-	-	23	3,7	9 092	9 459	30	6,9	8 374	9 495	29	15,9	9 868	9 508
Pühalepa vald	3	-	-	-	16	3,5	33 265	9 488	16	7,8	8 697	9 473	16	15,2	8 483	9 510
I-VIRU MAAKOND																
Alajõe vald	-	-	-	-	2	-	-	-	5	8,3	51 006	31 847	6	19,8	15 806	11 768
Avinurme vald	3	-	-	-	4	-	-	-	15	8,3	49 173	17 626	8	14,0	36 737	18 107
Iisaku vald	3	-	-	-	5	3,7	36 197	20 548	5	6,5	20 770	12 032	10	27,5	12 500	11 282
Illuka vald	-	-	-	-	10	3,9	9 554	5 404	6	7,1	14 574	10 964	9	25,7	10 070	8 946
Jõhvi vald	1	-	-	-	5	3,1	28 531	25 822	3	-	-	-	2	-	-	-
Lüganuse vald	5	0,7	216 800	177 308	4	-	-	-	7	7,2	59 126	51 177	3	-	-	-
Maidla vald	1	-	-	-	2	-	-	-	1	-	-	-	9	12,5	10 977	10 777
Mäetaguse vald	3	-	-	-	6	3,1	84 447	14 656	16	7,9	11 455	7 074	15	21,0	15 981	11 719
Sonda vald	-	-	-	-	-	-	-	-	6	6,1	74 016	12 083	2	-	-	-
Tudulinna vald	1	-	-	-	2	-	-	-	6	7,1	4 387	3 617	17	32,7	17 720	15 196
Vaivara vald	1	-	-	-	1	-	-	-	5	8,2	66 010	43 764	4	-	-	-
JÕGEVA MAAKOND																
Jõgeva vald	1	-	-	-	12	3,6	38 591	19 184	22	8,0	20 658	21 827	22	15,7	25 993	22 106
Kasepää vald	6	1,0	695 187	288 983	7	3,6	22 336	28 913	2	-	-	-	5	21,9	4 514	6 500
Pajusi vald	2	-	-	-	7	4,0	21 494	8 949	10	7,3	31 877	20 125	21	15,8	19 621	22 174
Pala vald	1	-	-	-	7	3,4	13 753	13 605	3	-	-	-	5	14,0	11 472	9 326
Palamuse vald	2	-	-	-	2	-	-	-	4	-	-	-	9	14,9	13 181	9 441

Piirkond	0-2 ha			2-5 ha			5-10 ha			> 10 ha						
	Arv	Keskmine pindala (ha)	Keskmine hind (kr/ha)	Mediaan (kr/ha)	Arv	Keskmine pindala (ha)	Keskmine hind (kr/ha)	Mediaan (kr/ha)	Arv	Keskmine pindala (ha)	Keskmine hind (kr/ha)	Mediaan (kr/ha)	Arv	Keskmine pindala (ha)	Keskmine hind (kr/ha)	Mediaan (kr/ha)
Puurmani vald	2	-	-	-	3	-	-	-	7	7,1	25 321	12 500	5	24,8	10 438	9 280
Põltsamaa vald	1	-	-	-	1	-	-	-	11	6,9	24 205	14 728	17	16,1	25 785	21 961
Saare vald	2	-	-	-	8	2,9	10 961	8 892	7	7,7	9 353	8 065	10	24,4	14 312	13 566
Tabivere vald	7	1,4	16 569	15 517	11	3,8	16 417	9 048	16	6,3	8 746	5 889	3	-	-	-
Torma vald	3	-	-	-	11	3,5	23 828	19 218	23	7,2	16 470	16 996	42	16,2	15 550	15 448
JÄRVA MAAKOND																
Albu vald	-	-	-	-	5	3,6	20 089	15 896	5	6,7	27 518	20 080	6	26,5	18 719	9 840
Ambla vald	-	-	-	-	15	3,8	38 683	40 146	30	8,7	30 641	40 146	39	13,8	30 216	40 018
Imavere vald	-	-	-	-	-	-	-	-	4	-	-	-	8	19,1	20 481	11 357
Koeru vald	1	-	-	-	8	3,5	173 890	19 649	2	-	-	-	4	-	-	-
Koigi vald	-	-	-	-	-	-	-	-	10	8,4	22 972	24 602	10	26,3	21 559	25 124
Paide vald	1	-	-	-	3	-	-	-	6	6,4	33 362	12 122	9	29,1	27 636	12 851
Roosna-Alliku vald	1	-	-	-	1	-	-	-	3	-	-	-	13	39,2	3 729	4 454
Türi vald	2	-	-	-	12	4,2	39 326	20 650	19	7,6	30 915	24 618	32	24,2	21 390	16 691
Väätsa vald	2	-	-	-	2	-	-	-	8	7,6	6 415	4 399	12	19,9	19 003	16 449
LÄÄNE MAAKOND																
Hanila vald	2	-	-	-	4	-	-	-	7	7,8	27 995	19 576	9	16,3	24 058	28 831
Kullamaa vald	-	-	-	-	4	-	-	-	2	-	-	-	8	27,2	8 971	8 971
Lihula vald	-	-	-	-	9	3,7	22 502	16 255	32	7,7	14 440	14 229	25	15,4	11 340	10 790
Martna vald	1	-	-	-	4	-	-	-	5	8,3	10 618	15 487	7	38,2	12 223	13 767
Noarootsi vald	3	-	-	-	12	3,4	194 371	152 411	21	6,6	36 500	17 206	9	25,5	133 688	10 877
Oru vald	-	-	-	-	2	-	-	-	5	8,2	11 882	12 915	7	16,4	11 366	10 435
Ridala vald	9	1,1	723 787	44 295	5	3,2	13 032	14 056	10	7,6	244 804	11 522	5	18,4	12 936	6 073
Risti vald	-	-	-	-	7	3,5	17 134	10 736	16	7,5	34 592	39 934	8	28,1	9 848	7 766
Taebla vald	-	-	-	-	3	-	-	-	2	-	-	-	5	22,4	33 132	8 555
L-VIRU MAAKOND																
Haljala vald	3	-	-	-	6	3,2	26 894	20 051	8	7,0	18 742	12 742	26	40,7	24 512	22 304
Kadrina vald	-	-	-	-	9	3,3	30 514	12 932	13	7,0	23 034	15 267	15	36,1	30 528	12 000
Laekvere vald	-	-	-	-	7	3,7	9 438	6 790	17	7,4	39 295	18 333	21	15,9	12 266	9 955
Rakke vald	-	-	-	-	-	-	-	-	3	-	-	-	16	22,0	10 222	8 542
Rakvere vald	5	1,0	118 940	14 563	4	-	-	-	5	6,7	22 306	16 322	7	22,7	12 623	13 470
Rägavere vald	1	-	-	-	5	3,8	132 237	12 605	4	-	-	-	10	24,9	11 394	12 228
Sõmeru vald	-	-	-	-	1	-	-	-	6	7,3	14 594	5 976	5	14,3	8 446	9 372
Tamsalu vald	-	-	-	-	7	3,1	7 138	6 667	7	6,9	19 139	4 965	10	16,0	7 195	6 688

Piirkond	0-2 ha			2-5 ha			5-10 ha			> 10 ha						
	Arv	Keskmine pindala (ha)	Keskmine hind (kr/ha)	Mediaan (kr/ha)	Arv	Keskmine pindala (ha)	Keskmine hind (kr/ha)	Mediaan (kr/ha)	Arv	Keskmine pindala (ha)	Keskmine hind (kr/ha)	Mediaan (kr/ha)	Arv	Keskmine pindala (ha)	Keskmine hind (kr/ha)	Mediaan (kr/ha)
Tapa vald	3	-	-	-	9	3,6	18 991	15 102	26	6,8	29 444	23 509	17	21,8	19 124	14 789
Vihula vald	5	0,8	202 206	124 406	4	-	-	-	5	7,3	28 641	23 179	7	23,4	13 683	6 726
Vinni vald	1	-	-	-	6	3,4	22 191	18 731	20	7,6	16 534	12 512	31	26,1	8 784	6 800
Väike-Maarja vald	3	-	-	-	4	-	-	-	17	7,7	20 442	20 075	36	18,0	17 972	19 758
PÖLVA MAAKOND																
Kanepi vald	2	-	-	-	7	2,7	25 910	11 111	8	7,2	14 165	16 905	6	24,2	17 634	13 385
Kõlleste vald	3	-	-	-	7	2,6	38 889	34 483	5	7,5	30 615	10 000	3	-	-	-
Laheda vald	1	-	-	-	1	-	-	-	6	6,8	20 661	20 758	-	-	-	-
Põlva vald	6	0,7	42 338	41 064	7	3,7	21 846	14 994	12	6,2	15 567	15 500	8	15,2	18 595	18 352
Räpina vald	6	1,0	14 040	12 386	7	2,9	69 957	24 123	3	-	-	-	7	19,8	20 792	15 540
Valgjärve vald	-	-	-	-	8	3,0	31 382	37 317	2	-	-	-	3	-	-	-
Vastse-Kuuste vald	2	-	-	-	4	-	-	-	5	6,5	106 151	16 667	2	-	-	-
Veriora vald	2	-	-	-	6	3,4	94 557	37 907	5	6,6	49 168	29 657	9	22,1	14 696	11 775
Värskä vald	6	0,9	61 630	62 534	12	3,3	39 092	11 416	15	7,9	33 208	23 457	5	14,1	39 331	26 358
PÄRNU MAAKOND																
Are vald	-	-	-	-	2	-	-	-	2	-	-	-	5	25,0	14 108	5 000
Audru vald	10	1,1	407 770	375 341	11	3,4	508 403	57 692	14	6,8	57 044	33 493	10	21,1	34 216	21 656
Halinga vald	-	-	-	-	3	-	-	-	3	-	-	-	13	36,3	15 416	6 472
Häädemeeste vald	4	-	-	-	7	4,6	19 674	15 152	2	-	-	-	4	-	-	-
Koonga vald	-	-	-	-	3	-	-	-	4	-	-	-	10	25,4	15 039	7 559
Saarde vald	2	-	-	-	4	-	-	-	3	-	-	-	20	29,8	20 883	13 988
Sauga vald	2	-	-	-	6	3,4	156 765	44 031	5	6,7	192 816	180 288	4	-	-	-
Surju vald	1	-	-	-	5	3,8	19 596	14 391	3	-	-	-	5	15,9	16 357	20 000
Tori vald	3	-	-	-	4	-	-	-	11	6,8	18 309	12 500	8	23,1	19 759	12 980
Tõstamaa vald	1	-	-	-	2	-	-	-	10	7,5	24 893	20 126	16	17,5	20 305	19 002
Varbla vald	6	1,2	74 692	50 518	-	-	-	-	6	8,4	45 391	12 630	10	32,8	11 117	8 555
Vändra vald	-	-	-	-	2	-	-	-	14	7,6	25 939	16 011	24	25,5	16 096	15 431
RAPLA MAAKOND																
Juuru vald	2	-	-	-	3	-	-	-	8	8,3	15 286	12 441	6	15,3	27 862	21 173
Kaiu vald	-	-	-	-	2	-	-	-	8	7,4	9 829	5 000	30	19,6	11 649	7 828
Kehtna vald	3	-	-	-	7	3,4	24 040	15 000	13	8,0	25 969	22 472	22	30,6	20 666	19 000
Kohila vald	-	-	-	-	15	3,3	59 207	23 952	11	7,6	27 489	9 286	7	17,2	6 982	4 299
Käru vald	-	-	-	-	-	-	-	-	3	-	-	-	8	17,3	15 224	15 143
Märjamaa vald	4	-	-	-	11	3,4	51 058	23 981	30	7,8	23 719	17 306	63	19,1	15 990	9 990
Raikküla vald	2	-	-	-	4	-	-	-	2	-	-	-	7	19,9	8 931	7 125

Piirkond	0-2 ha			2-5 ha			5-10 ha			> 10 ha						
	Arv	Keskmine pindala (ha)	Keskmine hind (kr/ha)	Mediaan (kr/ha)	Arv	Keskmine pindala (ha)	Keskmine hind (kr/ha)	Mediaan (kr/ha)	Arv	Keskmine pindala (ha)	Keskmine hind (kr/ha)	Mediaan (kr/ha)	Arv	Keskmine pindala (ha)	Keskmine hind (kr/ha)	Mediaan (kr/ha)
Rapla vald	4	-	-	-	6	3,0	125 101	40 175	4	-	-	-	8	16,8	28 795	10 614
Vigala vald	1	-	-	-	13	3,4	19 866	14 752	26	7,1	15 959	15 356	13	19,9	14 009	14 297
SAARE MAAKOND																
Kaarma vald	23	1,0	181 908	96 407	23	3,4	53 249	16 360	46	6,9	17 236	14 562	63	19,3	17 844	15 135
Kihelkonna vald	4	-	-	-	6	3,2	23 931	16 451	9	7,7	25 574	6 740	20	18,4	12 958	13 094
Kärla vald	7	1,4	15 589	8 566	34	3,6	12 080	15 046	55	7,2	20 319	14 069	23	18,6	10 721	9 381
Laimjala vald	10	1,2	41 400	31 391	13	3,0	24 575	16 970	13	7,0	21 315	13 838	7	13,2	18 234	16 900
Leisi vald	8	1,2	30 295	7 000	40	3,6	31 353	13 674	60	7,3	13 831	12 879	63	26,4	14 214	13 126
Lümanda vald	1	-	-	-	10	3,4	12 874	8 085	10	7,1	7 201	6 157	7	16,7	23 829	11 236
Muhu vald	13	1,4	45 646	19 339	16	3,2	18 807	15 003	12	7,0	29 256	13 777	2	-	-	-
Mustjala vald	13	1,3	20 293	9 433	29	3,3	16 482	11 013	47	7,3	20 347	11 287	26	20,8	11 056	9 468
Orissaare vald	4	-	-	-	3	-	-	-	8	6,8	8 672	6 619	5	13,4	29 417	14 985
Pihla vald	8	1,2	67 730	26 002	31	3,3	13 504	11 450	43	7,3	14 174	13 677	17	15,2	15 732	15 194
Pöide vald	2	-	-	-	6	3,2	14 855	8 085	-	-	-	-	2	-	-	-
Salme vald	8	1,4	90 384	20 043	18	3,2	12 568	11 926	12	7,0	12 442	14 123	6	14,1	18 956	14 851
Torgu vald	7	1,1	115 137	29 192	16	3,5	18 217	12 552	22	7,6	20 931	14 564	10	12,4	12 347	13 893
Valjala vald	3	-	-	-	13	3,7	10 616	10 410	22	7,2	15 117	12 780	13	16,7	15 148	10 396
TARTU MAAKOND																
Haaslava vald	4	-	-	-	5	3,0	22 960	14 996	4	-	-	-	3	-	-	-
Kambja vald	4	-	-	-	8	3,6	33 105	30 876	6	7,5	20 850	17 012	10	21,9	17 168	16 913
Konguta vald	1	-	-	-	4	-	-	-	5	7,0	17 983	10 745	9	46,7	9 353	6 500
Luunja vald	2	-	-	-	7	3,6	47 640	47 500	3	-	-	-	3	-	-	-
Nõo vald	7	1,1	110 585	42 500	5	3,8	20 006	15 625	9	6,4	22 750	11 641	2	-	-	-
Puhja vald	1	-	-	-	1	-	-	-	7	6,6	21 127	19 685	1	-	-	-
Rannu vald	2	-	-	-	3	-	-	-	2	-	-	-	5	23,4	49 097	22 000
Rõngu vald	2	-	-	-	7	3,3	14 936	15 873	9	7,5	17 778	11 486	6	24,0	21 463	12 639
Tartu vald	3	-	-	-	9	3,5	259 634	62 500	10	7,6	217 374	26 188	18	18,5	25 673	21 872
Tähtvere vald	5	0,9	6 641 362	2 894 955	1	-	-	-	4	-	-	-	2	-	-	-
Vara vald	1	-	-	-	3	-	-	-	6	7,4	13 166	8 832	8	21,6	28 206	21 081
Võnnu vald	-	-	-	-	6	3,9	12 749	7 756	2	-	-	-	6	74,3	17 780	17 611
Ülenurme vald	6	1,2	661 931	52 253	3	-	-	-	-	-	-	-	2	-	-	-
VALGA MAAKOND																
Helme vald	1	-	-	-	1	-	-	-	7	8,4	27 483	24 152	8	19,1	16 688	19 686
Karula vald	1	-	-	-	1	-	-	-	3	-	-	-	11	24,8	23 649	20 736

Piirkond	0-2 ha			2-5 ha			5-10 ha			> 10 ha						
	Arv	Keskmine pindala (ha)	Keskmine hind (kr/ha)	Mediaan (kr/ha)	Arv	Keskmine pindala (ha)	Keskmine hind (kr/ha)	Mediaan (kr/ha)	Arv	Keskmine pindala (ha)	Keskmine hind (kr/ha)	Mediaan (kr/ha)	Arv	Keskmine pindala (ha)	Keskmine hind (kr/ha)	Mediaan (kr/ha)
Otepää vald	8	0,9	350 830	267 176	8	2,9	125 474	91 521	13	7,8	48 855	21 154	14	17,7	24 097	18 560
Puka vald	7	1,5	33 525	17 143	-	-	-	-	1	-	-	-	9	22,6	20 683	15 929
Sangaste vald	-	-	-	-	3	-	-	-	8	7,6	24 434	15 029	3	-	-	-
Tõlliste vald	1	-	-	-	4	-	-	-	2	-	-	-	12	23,0	10 231	7 169
VILJANDI MAAKOND																
Abja vald	1	-	-	-	7	3,3	12 451	11 952	18	7,4	21 364	15 773	26	46,0	13 544	12 693
Halliste vald	-	-	-	-	2	-	-	-	9	8,2	11 260	12 222	7	30,2	17 955	15 027
Karksi vald	-	-	-	-	3	-	-	-	5	6,6	28 866	14 545	10	27,8	14 252	12 597
Kolga-Jaani vald	3	-	-	-	4	-	-	-	9	7,8	28 870	25 424	6	17,2	19 499	19 005
Kõo vald	1	-	-	-	1	-	-	-	7	6,8	15 084	14 000	6	20,0	20 641	17 936
Kõpu vald	-	-	-	-	6	3,2	13 498	12 187	7	8,7	22 481	26 527	8	43,2	12 226	13 479
Paistu vald	1	-	-	-	5	3,4	22 839	17 773	3	-	-	-	8	29,6	15 511	10 819
Pärsti vald	4	-	-	-	5	2,9	12 321	9 926	3	-	-	-	11	15,7	14 498	10 142
Saarepeedi vald	3	-	-	-	-	-	-	-	1	-	-	-	5	21,6	5 087	5 098
Suure-Jaani vald	5	1,3	32 066	10 000	9	4,1	15 778	14 829	15	7,2	23 324	20 000	33	24,7	18 172	13 514
Tarvastu vald	1	-	-	-	11	3,5	30 721	17 105	17	7,8	11 490	9 885	13	22,6	12 688	11 345
Viiratsi vald	1	-	-	-	2	-	-	-	9	7,6	19 350	17 193	15	21,0	18 753	13 263
VÕRU MAAKOND																
Antsla vald	6	1,2	21 528	25 462	6	3,4	14 798	4 246	6	6,8	18 980	14 688	11	16,7	27 253	27 860
Haanja vald	-	-	-	-	5	3,6	25 206	7 634	5	8,3	32 445	20 732	7	17,3	17 097	13 667
Lasva vald	3	-	-	-	5	3,2	11 607	11 013	6	6,2	30 176	27 886	9	18,7	21 253	12 887
Meremäe vald	4	-	-	-	5	3,6	30 421	14 412	9	6,5	24 437	8 370	10	15,0	17 638	10 542
Misso vald	3	-	-	-	3	-	-	-	5	7,9	78 243	10 484	11	16,6	16 248	6 250
Mõniste vald	1	-	-	-	3	-	-	-	6	7,2	14 556	15 760	8	20,6	11 255	12 833
Rõuge vald	5	1,6	41 301	12 168	6	2,9	28 902	19 132	11	7,6	18 824	10 101	10	20,4	15 364	14 759
Sõmerpalu vald	6	1,0	44 223	12 019	3	-	-	-	2	-	-	-	9	15,7	12 842	9 334
Urvaste vald	2	-	-	-	1	-	-	-	3	-	-	-	7	23,6	13 043	10 881
Varstu vald	1	-	-	-	3	-	-	-	4	-	-	-	7	24,7	29 552	23 891
Vastseliina vald	4	-	-	-	8	3,0	26 676	23 714	5	7,3	12 453	13 661	6	15,6	26 564	19 836
Võru vald	10	1,2	100 694	35 501	6	2,7	19 117	9 263	10	7,5	34 543	23 555	6	23,4	10 635	6 059

PÖLLUMAA⁶

Põllumaa maakondades

Piirkond	Arv	Kogu-pindala (ha)	Keskmine pindala (ha)	Tehingute summa (kr)	Keskmine hind (kr/ha)	Mediaan (kr/ha)	Standard-hälve (kr/ha)	Minimaalne hind (kr/ha)	Maksimaalne hind (kr/ha)
Harju maakond	18	138	7,6	2 166 492	16 238	14 686	10 690	5 145	43 478
Hiiu maakond	7	50	7,2	-	-	-	-	-	-
I-Viru maakond	3	13	4,3	-	-	-	-	-	-
Jõgeva maakond	23	229	10,0	3 647 325	14 290	11 164	8 135	1 915	27 758
Järva maakond	29	628	21,7	5 623 990	10 371	10 274	5 743	2 929	20 000
Lääne maakond	14	160	11,4	1 835 177	12 403	12 317	3 978	6 410	20 031
L-Viru maakond	42	778	18,5	10 112 411	12 875	12 970	6 403	1 486	29 822
Põlva maakond	24	269	11,2	4 023 638	18 749	16 939	8 940	4 797	40 100
Pärnu maakond	26	415	16,0	6 499 200	13 928	15 500	5 407	2 094	25 000
Rapla maakond	29	285	9,8	3 339 627	11 002	11 521	8 778	2 049	38 922
Saare maakond	55	868	12,1	22 172 873	19 450	15 000	9 856	2 236	35 587
Tartu maakond	47	733	15,6	11 009 309	15 276	14 540	9 524	1 601	41 667
Valga maakond	12	155	12,9	3 104 008	19 060	18 000	8 893	7 129	31 194
Viljandi maakond	37	383	10,3	6 805 222	18 183	17 204	9 642	2 909	43 812
Võru maakond	14	131	9,4	1 787 171	13 707	14 207	8 725	3 145	27 860
Eesti kokku	380	5235	13,8	82 734 406	15 348	14 049	8 812	1 486	43 812

*Tehingute hindasid puudutavad andmed kuvatakse vaid juhul, kui on toimunud vähemalt 5 tehingut. Andmete konfidentsiaalsuse tagamiseks on peidetud ka järgmise väikseima tehingute arvuga andmerea hindasid puudutavad andmed.

Põllumaa valdades

Piirkond	Arv	Kogu-pindala (ha)	Keskmine pindala (ha)	Tehingute summa (kr)	Keskmine hind (kr/ha)	Mediaan (kr/ha)	Standard-hälve (kr/ha)	Minimaalne hind (kr/ha)	Maksimaalne hind (kr/ha)
HARJU MAAKOND									
Padise vald	7	55	7,8	440 002	8 038	5 186	4 620	5 145	16 000
HIIU MAAKOND									
Käina vald	6	46	7,7	437 414	8 476	3 834	9 080	1 884	25 163
JÕGEVA MAAKOND									
Jõgeva vald	6	75	12,4	1 133 695	13 162	10 524	8 914	5 211	27 500
JÄRVA MAAKOND									
Ambla vald	7	151	21,5	1 710 499	11 596	13 000	5 629	3 955	19 000
Roosna-Alliku vald	9	279	31,0	1 191 106	4 505	4 748	746	2 929	5 539
L-VIRU MAAKOND									
Kadrina vald	9	258	28,6	3 108 095	10 290	12 000	3 981	1 486	13 000
Väike-Maarja vald	6	71	11,8	1 266 545	17 801	20 108	7 823	2 326	23 148
PÕLVA MAAKOND									
Põlva vald	10	106	10,6	1 881 400	18 535	18 509	3 794	13 699	24 366
PÄRNU MAAKOND									
Vändra vald	12	240	18,4	3 397 540	13 383	16 011	4 685	2 094	16 013
RAPLA MAAKOND									
Kohila vald	10	79	7,9	732 979	16 533	14 982	14 156	2 049	38 922
Märjamaa vald	9	91	10,1	963 665	11 363	9 994	4 281	9 548	22 774
SAARE MAAKOND									
Kaarma vald	23	479	20,8	13 570 860	25 472	30 964	8 617	10 000	31 002
Leisi vald	10	263	26,3	6 978 040	19 835	18 167	10 585	3 617	31 002
Mustjala vald	7	40	5,7	463 000	11 765	11 294	1 047	11 024	14 035
Pihlta vald	6	41	6,8	636 723	16 827	16 486	11 351	2 236	35 587
TARTU MAAKOND									
Konguta vald	13	183	14,1	1 416 898	10 126	9 000	7 606	1 601	23 761

⁶ Analüüsis kasutati vähemalt 2 ha üldpindalaga kinnistuid, kus põhikõlviku (haritav maa) kõrval oli teisi kõlvikuid alla 10%. Välja jäeti tehingud ranna- ja siseveekogude kaldavööndis ning suurte linnade läheduses, kus maa hind oli põllumaana kasutamiseks liiga kõrge. Võrreldes päringukeskkonnaga on aastaülevaate koostamisel analüüsitud põllumaad põhjalikumalt, mistõttu võivad esineda erinevused päringukeskkonnas esitatud andmetega.

Piirkond	Arv	Kogu- pindala (ha)	Keskmine pindala (ha)	Tehingute summa (kr)	Keskmine hind (kr/ha)	Mediaan (kr/ha)	Standard- hälve (kr/ha)	Minimaalne hind (kr/ha)	Maksimaalne hind (kr/ha)
Mäksa vald	6	50	8,3	927 100	16 142	10 263	9 614	9 375	30 000
Tartu vald	6	42	6,9	920 000	20 760	23 140	13 523	5 386	41 667
VILJANDI MAAKOND									
Halliste vald	5	54	10,8	814 100	15 739	17 116	3 812	10 000	20 974
Suure-Jaani vald	8	82	10,2	1 842 630	22 186	20 204	10 733	9 650	43 812
Tarvastu vald	6	52	8,7	413 437	8 775	6 783	6 456	4 420	21 296

METSAMAA (koos metsaga)⁷

Metsamaa maakondades

Piirkond	Arv	Kogu- pindala (ha)	Keskmine pindala (ha)	Tehingute summa (kr)	Keskmine hind (kr/ha)	Mediaan (kr/ha)	Standard- hälve (kr/ha)	Minimaalne hind (kr/ha)	Maksimaalne hind (kr/ha)
Harju maakond	56	615	11,0	16 241 017	27 082	22 926	17 571	2 475	70 565
Hiiu maakond	192	1 691	8,8	17 117 966	10 355	9 508	3 884	2 807	36 765
I-Viru maakond	88	1 044	11,9	19 672 415	18 925	11 224	22 591	2 505	151 515
Jõgeva maakond	89	800	9,0	18 034 417	21 357	13 276	20 609	2 688	118 657
Järva maakond	79	959	12,1	25 407 174	25 169	18 634	26 371	2 925	161 111
Lääne maakond	60	687	11,4	9 699 544	16 219	13 533	13 091	1 925	70 667
L-Viru maakond	139	1 659	11,9	25 699 246	18 773	11 491	19 314	1 856	123 402
Põlva maakond	54	429	7,9	11 253 563	30 773	16 892	30 170	2 857	121 651
Pärnu maakond	57	791	13,9	12 521 444	23 096	12 500	26 205	2 586	139 803
Rapla maakond	102	1 208	11,8	21 443 425	18 781	13 993	19 107	2 006	124 195
Saare maakond	299	2 567	8,6	36 964 155	14 552	10 396	12 269	2 151	97 560
Tartu maakond	50	437	8,7	9 987 082	20 924	11 535	17 668	3 130	68 056
Valga maakond	24	240	10,0	7 369 840	25 344	22 174	17 181	4 762	73 243
Viljandi maakond	88	1 025	11,6	17 738 494	17 985	14 103	13 787	2 924	77 351
Võru maakond	61	545	8,9	13 482 290	22 887	18 184	19 135	2 703	80 000
Eesti kokku	1439	14 701	10,2	263 132 072	18 525	11 128	18 624	1 856	161 111

Metsamaa valdades

Piirkond	Arv	Kogu- pindala (ha)	Keskmine pindala (ha)	Tehingute summa (kr)	Keskmine hind (kr/ha)	Mediaan (kr/ha)	Standard- hälve (kr/ha)	Minimaalne hind (kr/ha)	Maksimaalne hind (kr/ha)
HIIU MAAKOND									
Emmaste vald	47	335	7,1	3 377 200	10 568	9 524	5 211	5 000	36 765
Kõrgessaare vald	62	602	9,7	6 503 000	11 233	9 522	4 171	2 807	23 546
Käina vald	57	539	9,5	5 172 096	9 573	9 501	2 800	3 650	22 500
Pühalepa vald	26	216	8,3	2 065 670	9 591	9 483	1 127	7 663	14 723
I-VIRU MAAKOND									
Avinurme vald	15	138	9,2	5 587 000	36 296	17 626	42 922	5 270	151 515
Illuka vald	12	53	4,4	582 434	10 723	6 301	11 593	2 505	43 689
Tudulinna vald	11	345	31,3	7 590 948	21 214	15 196	18 888	4 103	68 293
JÕGEVA MAAKOND									
Jõgeva vald	11	94	8,5	3 217 098	21 650	23 304	10 000	4 091	83 848
Pajusi vald	12	128	10,6	2 725 479	21 842	13 915	18 847	2 688	63 740
Põltsamaa vald	11	110	10,0	3 594 712	31 613	23 128	28 752	4 777	86 248
Torma vald	23	258	11,2	4 573 394	18 931	15 151	14 402	3 049	59 761

⁷ Analüüsis kasutati vähemalt 2 ha üldpindalaga kinnistuid, kus põhikõlviku (metsamaa) kõrval oli teisi kõlvikuid alla 10%. Välja jäeti tehingud ranna- ja siseveekogude kaldavööndis ning suurte linnade läheduses. Sarnaselt põllumaaga on võrreldes päringukeskkonnaga aastaülevaate koostamisel analüüsitud metsamaad põhjalikumalt, mistõttu võivad esineda erinevused päringukeskkonnas esitatud andmetega.

Piirkond	Arv	Kogu- pindala (ha)	Keskmine pindala (ha)	Tehingute summa (kr)	Keskmine hind (kr/ha)	Mediaan (kr/ha)	Standard- hälve (kr/ha)	Minimaalne hind (kr/ha)	Maksimaalne hind (kr/ha)
JÄRVA MAAKOND									
Koigi vald	11	190	17,3	4 911 150	24 269	28 357	11 460	3 675	38 076
Türi vald	22	362	16,5	12 261 331	33 537	22 568	34 982	5 993	161 111
Väätsa vald	10	89	8,9	1 265 040	14 368	10 536	7 253	7 185	27 523
LÄÄNE MAAKOND									
Lihula vald	13	120	9,3	1 249 112	11 303	10 000	5 435	1 925	24 339
Noarootsi vald	17	204	12,0	2 907 675	15 837	9 615	15 695	2 857	70 667
Risti vald	11	101	9,2	2 039 683	24 633	14 063	17 876	5 063	51 186
L-VIRU MAAKOND									
Laekvere vald	24	263	11,0	4 224 242	18 509	14 396	19 254	3 064	77 860
Tamsalu vald	13	113	8,7	1 417 300	12 874	6 842	20 178	3 282	78 563
Tapa vald	16	181	11,3	2 602 671	13 366	7 195	12 964	2 632	42 135
Vinni vald	30	557	18,6	7 000 367	15 870	11 143	12 895	1 856	56 818
Väike-Maarja vald	17	223	13,1	3 742 713	17 967	11 491	13 481	3 997	44 014
PÖLVA MAAKOND									
Värskä vald	19	134	7,1	4 829 331	36 713	23 457	33 926	4 651	121 651
PÄRNU MAAKOND									
Saarde vald	11	215	19,6	3 300 705	22 183	16 071	19 461	5 000	72 464
RAPLA MAAKOND									
Kaiu vald	12	155	12,9	1 859 325	12 540	9 592	8 198	2 696	27 778
Kehtna vald	15	306	20,4	5 674 564	20 606	18 000	11 521	5 000	39 036
Märjamaa vald	33	376	11,4	8 451 258	26 245	15 371	29 162	2 529	124 195
Vigala vald	20	148	7,4	1 715 179	11 284	9 980	5 118	4 271	21 311
SAARE MAAKOND									
Kaarma vald	44	388	8,8	5 998 904	18 709	11 578	19 923	3 198	97 561
Kihelkonna vald	11	144	13,1	2 175 329	16 017	14 970	11 703	2 631	45 455
Kärla vald	37	258	7,0	3 655 959	13 809	14 011	9 733	3 940	47 557
Leisi vald	56	715	12,8	9 865 158	14 095	10 396	10 657	3 358	60 606
Lümanda vald	11	57	5,2	814 583	10 427	8 608	8 204	2 188	33 103
Mustjala vald	48	384	8,0	5 484 310	14 358	10 125	10 330	2 151	44 444
Pihitla vald	31	203	6,5	2 999 590	12 684	10 396	9 719	2 686	46 512
Torgu vald	16	90	5,3	1 177 316	12 417	10 858	6 916	6 486	30 201
Valjala vald	15	131	8,7	1 875 351	15 050	10 032	12 488	6 500	55 046
TARTU MAAKOND									
Rõngu vald	10	61	6,1	769 310	13 540	10 435	9 127	3 130	31 299
VILJANDI MAAKOND									
Abja vald	15	243	16,2	2 790 757	12 173	10 294	5 282	5 357	24 017
Suure-Jaani vald	14	112	8,0	2 959 565	24 745	15 999	18 358	3 913	67 500
Tarvastu vald	12	98	8,2	1 266 314	15 598	14 251	10 822	4 724	35 106
Viiratsi vald	13	170	13,1	3 959 011	22 394	18 421	14 672	3 095	46 948

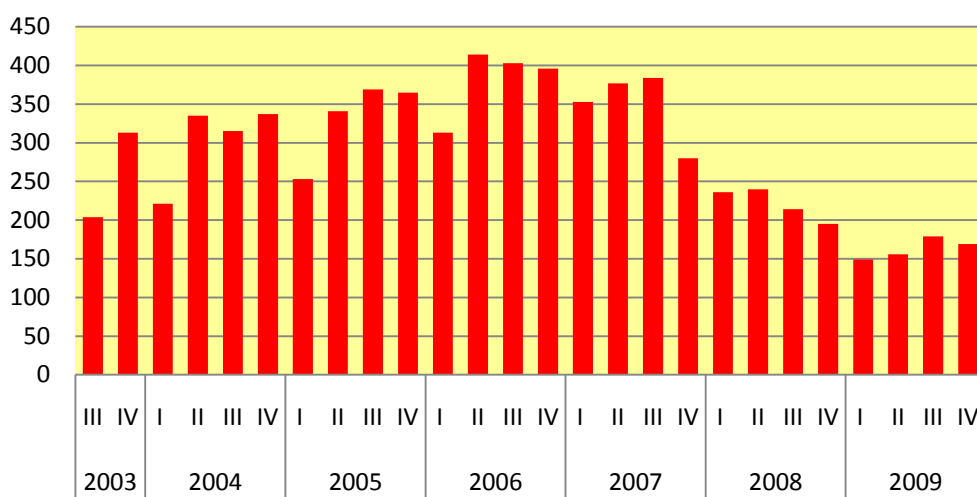
Hoonestatud maatulundusmaa

Ostu-müügitehingute arv ja koguväärtus 2009. aastal

	Arv	Koguväärtus
Terve kinnisasi	653	353 781 297
Osa kinnisasjast	111	54 884 562
Kokku	764	408 665 859

*Edaspidi on esitatud vaid nende tehingute andmed, mille puhul võõrandati terve kinnisasi, samuti on välja jäetud tehingud, milles võõrandajaks oli kohalik omavalitsus.

Hoonestatud maatulundusmaa tehingute arv kvartalite lõikes



Hoonestatud maatulundusmaa maakondades

Piirkond	Arv	Keskmine pindala (ha)	Keskmine hind (kr)	Mediaan (kr)	Standard-hälve (kr)	Minimaalne hind (kr)	Maksimaalne hind (kr)
Harju maakond	44	8,3	1 211 189	875 000	1 511 107	12 600	7 500 000
Hiiu maakond	11	6,8	463 159	309 947	601 103	8 595	2 022 958
I-Viru maakond	32	14,6	830 069	400 000	1 139 365	15 000	5 100 209
Jõgeva maakond	25	13,7	545 196	350 000	570 948	20 000	2 270 000
Järva maakond	35	16,8	527 055	221 700	699 996	20 000	2 840 000
Lääne maakond	35	9,7	650 297	370 000	1 094 557	1 000	6 540 000
L-Viru maakond	34	16,6	455 676	310 000	450 592	7 500	1 500 000
Põlva maakond	43	8,7	318 631	200 000	328 701	10 000	1 644 600
Pärnu maakond	65	11,2	501 759	250 000	720 058	20 000	4 100 000
Rapla maakond	33	14,7	477 323	330 000	557 740	1 000	3 000 000
Saare maakond	49	9,8	630 062	375 000	735 976	10 000	3 500 000
Tartu maakond	51	9,5	766 392	300 000	2 137 438	3 000	15 000 000
Valga maakond	57	9,8	349 215	215 000	381 968	10 000	2 200 000
Viljandi maakond	68	12,2	368 446	230 000	421 219	25 000	2 500 000
Võru maakond	71	14,2	303 044	150 000	369 998	12 000	1 900 000

Hoonestatud maatulundusmaa valdades

Piirkond	Arv	Keskmine pindala (ha)	Keskmine hind (kr)	Mediaan (kr)	Standard-hälve (kr)	Minimaalne hind (kr)	Maksimaalne hind (kr)
HARJU MAAKOND							
Anija vald	5	2,2	612 520	800 000	551 714	12 600	1 280 000
Rae vald	6	5,8	1 310 000	1 125 000	1 224 124	40 000	3 000 000
Saue vald	5	7,1	634 700	785 000	466 741	50 000	1 100 000
HIIU MAAKOND							
Kõrgessaare vald	5	12,8	651 607	350 000	781 603	75 130	2 022 958
I-VIRU MAAKOND							
Avinurme vald	7	7,4	216 536	150 000	174 860	30 750	415 000
Tudulinna vald	5	34,6	688 000	550 000	702 519	15 000	1 850 000
Vaivara vald	6	11,4	2 483 368	2 650 000	1 564 572	450 000	5 100 209
JÕGEVA MAAKOND							
Tabivere vald	5	5,7	347 000	350 000	88 994	225 000	450 000

Piirkond	Arv	Keskmine pindala (ha)	Keskmine hind (kr)	Mediaan (kr)	Standardhälve (kr)	Minimaalne hind (kr)	Maksimaalne hind (kr)
JÄRVA MAAKOND							
Albu vald	5	48,1	744 769	673 844	480 732	275 000	1 400 000
Paide vald	5	6,8	407 341	295 000	373 147	20 000	1 000 006
Roosna-Alliku vald	5	18,0	247 000	100 000	343 395	25 000	850 000
Türi vald	7	8,7	535 714	150 000	1 018 542	70 000	2 840 000
LÄÄNE MAAKOND							
Hanila vald	5	5,7	252 759	123 797	232 212	20 000	550 000
Kullamaa vald	8	16,3	425 125	307 500	369 421	1 000	1 100 000
Oru vald	6	6,2	475 000	465 000	273 496	85 000	850 000
L-VIRU MAAKOND							
Väike-Maarja vald	13	23,5	633 968	452 557	444 544	10 000	1 400 000
PÕLVA MAAKOND							
Kanepi vald	5	14,6	248 250	250 000	165 979	70 000	460 000
Mikitamäe vald	5	8,8	250 000	160 000	217 486	10 000	500 000
Põlva vald	5	15,0	298 000	220 000	325 914	40 000	850 000
Veriora vald	7	4,2	278 143	354 000	199 252	14 000	500 000
PÄRNU MAAKOND							
Audru vald	6	16,9	1 082 500	625 000	1 497 577	45 000	4 100 000
Häädemeeste vald	6	10,9	287 210	246 630	119 609	190 000	500 000
Saarde vald	12	5,6	172 417	150 000	117 386	40 000	490 000
Tori vald	7	8,5	555 461	168 228	871 186	90 000	2 500 000
Tõstamaa vald	5	5,9	429 000	450 000	370 243	20 000	1 000 000
Vändra vald	6	29,0	344 451	390 000	181 539	64 606	560 000
RAPLA MAAKOND							
Kohila vald	6	2,1	472 667	325 000	588 973	1 000	1 500 000
Märjamaa vald	19	16,8	558 403	331 901	650 727	50 000	3 000 000
SAARE MAAKOND							
Kaarma vald	5	2,4	793 631	250 000	1 139 116	40 000	2 738 155
Kärla vald	7	7,6	630 000	390 000	492 350	100 000	1 500 000
Leisi vald	5	7,7	267 754	280 000	103 321	135 771	400 000
Mustjala vald	6	15,2	405 734	317 500	269 061	130 000	770 000
TARTU MAAKOND							
Kambja vald	5	15,8	1 731 458	1 300 000	1 525 146	300 000	4 237 288
Nõo vald	6	4,2	395 667	270 000	463 440	14 000	1 270 000
Rannu vald	5	15,5	266 138	250 000	267 538	3 000	700 000
Tartu vald	8	8,2	2 321 250	550 000	5 135 945	10 000	15 000 000
Vara vald	6	5,4	179 167	65 000	212 307	15 000	490 000
VALGA MAAKOND							
Hummuli vald	7	9,2	256 432	166 000	200 216	44 021	600 000
Otepää vald	8	5,0	697 454	353 816	748 882	100 000	2 200 000
Sangaste vald	6	15,6	164 167	170 000	39 550	95 000	200 000
Taheva vald	9	5,3	307 778	230 000	213 982	110 000	760 000
Tõlliste vald	7	6,3	308 714	220 000	205 130	101 000	600 000
VILJANDI MAAKOND							
Abja vald	8	11,1	278 750	180 000	285 179	40 000	800 000
Halliste vald	7	8,7	120 818	80 000	94 514	35 725	280 000
Karksi vald	8	24,5	551 538	352 500	544 714	150 000	1 750 000
Kõpu vald	6	8,1	392 950	212 500	415 606	75 000	1 117 698
Pärsti vald	8	18,4	429 011	342 500	285 800	140 000	882 085
Suure-Jaani vald	9	4,1	316 111	235 000	289 707	25 000	1 000 000
Tarvastu vald	8	17,3	165 125	156 500	87 300	30 000	300 000
VÖRU MAAKOND							
Antsla vald	8	15,0	228 834	107 500	200 670	35 670	500 000
Meremäe vald	6	5,1	147 000	121 000	134 395	30 000	400 000
Mõniste vald	8	16,6	91 042	77 500	56 555	30 000	180 000
Rõuge vald	8	3,8	481 500	390 000	460 839	12 000	1 450 000

Piirkond	Arv	Keskmine pindala (ha)	Keskmine hind (kr)	Mediaan (kr)	Standardhälve (kr)	Minimaalne hind (kr)	Maksimaalne hind (kr)
Sõmerpalu vald	6	27,8	422 500	400 000	409 008	25 000	875 000
Urvaste vald	7	11,9	271 571	200 000	314 228	30 000	960 000
Varstu vald	7	14,5	369 273	149 000	539 818	80 000	1 566 892
Vastseliina vald	7	8,9	311 286	170 000	259 072	99 000	800 000

III ÄRIMAA

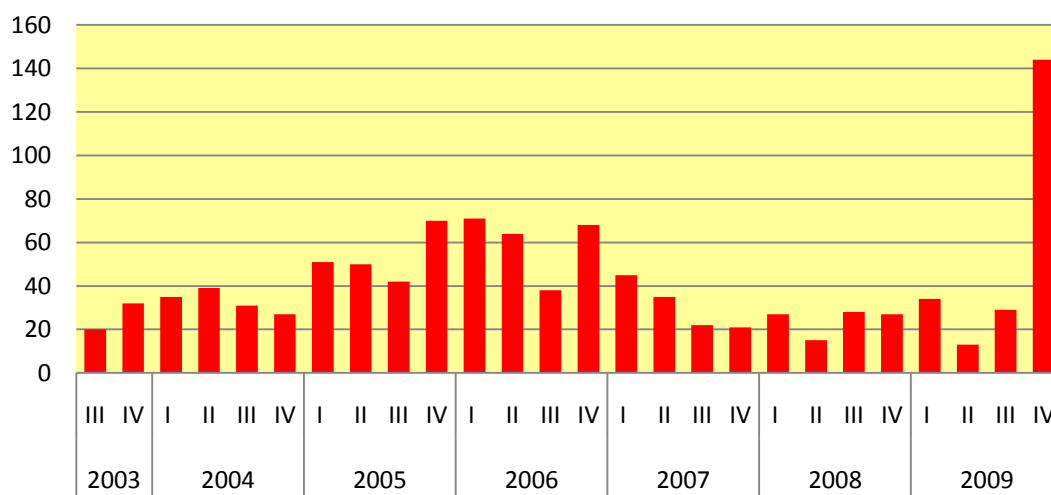
Hoonestamata ärimaa

Ostu-müügitehingute arv ja koguväärtus 2009. aastal

	Arv	Koguväärtus (kr)
Terve kinnisasi	220	258 233 365
Osa kinnisasjast	27	63 324 502
Kokku	247	321 557 867

*Edaspidi on esitatud vaid nende tehingute andmed, mille puhul võõrandati terve kinnisasi, samuti on välja jäetud tehingud, milles võõrandajaks oli kohalik omavalitsus.

Hoonestamata ärimaa tehingute arv kvartalite lõikes



*Hoonestamata ärimaa tehingute suur hulk 2009. aasta IV kvartalis on tingitud riigipoolsest mobiilsidemastide aluste maade müügist.

Hoonestamata ärimaa

Piirkond	Arv	Keskmine pindala (m ²)	Keskmine hind (kr/m ²)	Mediaan (kr/m ²)	Standardhälve (kr/m ²)	Minimaalne hind (kr/m ²)	Maksimaalne hind (kr/m ²)
Harju maakond	79	3 821	891	76	2 784	4	16 933
s.h Tallinna linn	24	2 748	2 475	724	4 704	44	16 933
Hiiu maakond	5	5 592	5	3	4	2	12
I-Viru maakond	15	5 648	516	35	1 532	1	5 999
s.h Narva linn	6	2 537	1 199	145	2 372	21	5 999
Jõgeva maakond	8	5 497	8	4	10	3	33
Järva maakond	9	8 649	486	8	916	3	2 242
Lääne maakond	8	7 760	10	6	9	2	30
L-Viru maakond	3	-	-	-	-	-	-

Piirkond	Arv	Keskmine pindala (m ²)	Keskmine hind (kr/m ²)	Mediaan (kr/m ²)	Standard-hälve (kr/m ²)	Minimaalne hind (kr/m ²)	Maksimaalne hind (kr/m ²)
Põlva maakond	4	-	-	-	-	-	-
Pärnu maakond	15	8 387	177	4	456	2	1 654
Rapla maakond	9	3 457	38	13	73	3	231
Saare maakond	11	8 193	189	7	505	3	1 689
Tartu maakond	22	3 538	1 831	59	5 099	4	18 966
s.h Tartu linn	11	1 299	3 395	336	6 997	33	18 966
Valga maakond	7	2 543	196	7	376	0	1 000
Viljandi maakond	13	2 811	149	8	324	3	969
s.h Viljandi linn	6	450	317	67	434	13	969
Võru maakond	9	4 914	69	3	194	1	586

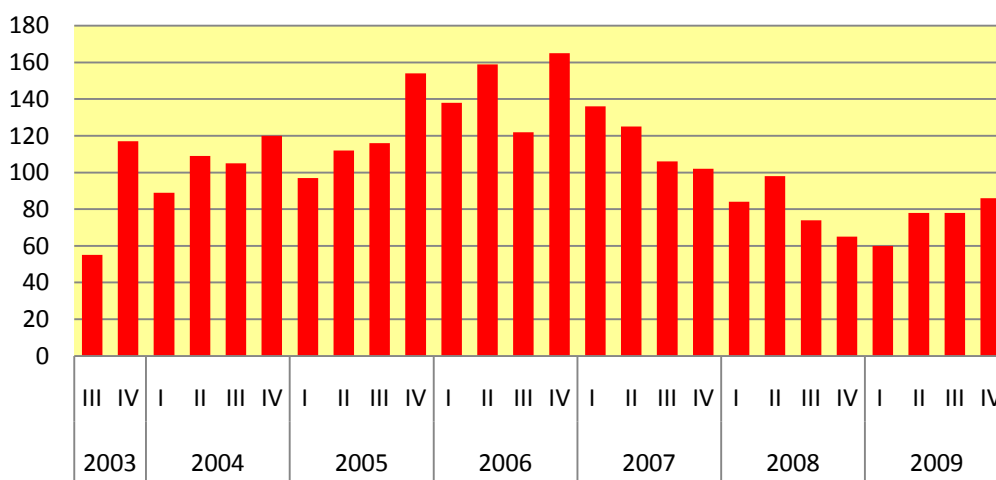
Hoonestatud ärimaa

Ostu-müügitehingute arv ja koguväärtus 2009. aastal

	Arv	Koguväärtus (kr)
Terve kinnisasi	302	1 471 567 129
Osa kinnisasjast	37	240 167 852
Kokku	339	1 711 734 981

*Edaspidi on esitatud vaid nende tehingute andmed, mille puhul võõrandati terve kinnisasi, samuti on välja jäetud tehingud, milles võõrandajaks oli kohalik omavalitsus.

Hoonestatud ärimaa tehingute arv kvartalite lõikes



Hoonestatud ärimaa

Piirkond	Arv	Keskmine pindala (m ²)	Keskmine hind (kr)	Mediaan (kr)	Standard-hälve (kr)	Minimaalne hind (kr)	Maksimaalne hind (kr)
Harju maakond	77	3 440	7 481 111	3 300 000	10 877 431	100	47 200 000
s.h Tallinna linn	47	3 469	10 702 114	4 800 000	12 750 568	350 000	47 200 000
Hiiu maakond	6	3 889	957 811	500 000	1 509 614	5 864	4 000 000
I-Viru maakond	29	2 763	1 245 712	501 500	1 455 318	20 000	5 000 000
s.h Jõhvi linn	7	3 207	1 534 172	1 250 000	1 606 382	260 000	5 000 000
s.h Kohtla-Järve linn	5	3 224	1 212 800	360 000	1 874 206	54 000	4 500 000
s.h Narva linn	9	1 688	1 197 883	500 000	1 351 432	25 943	3 699 700

Piirkond	Arv	Keskmine pindala (m ²)	Keskmine hind (kr)	Mediaan (kr)	Standard-hälve (kr)	Minimaalne hind (kr)	Maksimaalne hind (kr)
Jõgeva maakond	12	2 659	1 025 604	253 815	1 272 044	40 000	3 700 000
Järva maakond	13	2 412	1 645 581	251 000	3 282 596	20 000	12 000 000
s.h Paide linn	8	1 875	2 232 694	700 000	4 071 891	30 000	12 000 000
Lääne maakond	13	3 205	2 034 132	600 000	2 546 210	50 000	7 936 281
L-Viru maakond	29	4 934	16 858 325	937 919	83 682 635	10 000	451 915 224
s.h Rakvere linn	11	2 297	1 367 553	937 919	1 230 411	315 000	4 490 000
s.h Võsu alevik	5	2 760	1 414 000	1 392 000	769 678	190 000	2 080 000
Põlva maakond	11	2 385	1 123 537	300 000	1 457 264	48 000	3 984 300
s.h Põlva linn	5	2 448	2 236 982	2 700 000	1 567 197	360 000	3 984 300
Pärnu maakond	17	4 828	2 367 823	1 000 000	3 996 672	10 000	16 700 000
s.h Pärnu linn	8	1 530	3 815 049	2 671 613	5 335 041	523 368	16 700 000
Rapla maakond	13	2 887	382 500	280 000	335 637	75 000	1 300 000
Saare maakond	15	11 378	7 058 865	800 000	16 510 203	101 000	59 209 863
s.h Kuressaare linn	6	2 595	16 701 995	4 105 000	24 021 356	342 105	59 209 863
Tartu maakond	24	3 434	3 939 978	1 800 000	6 034 012	110 000	28 000 000
s.h Tartu linn	11	2 517	7 038 666	4 150 000	7 500 320	1 600 000	28 000 000
Valga maakond	18	2 298	574 500	265 000	788 855	8 000	2 720 000
s.h Valga linn	11	1 754	454 818	45 000	677 254	8 000	2 200 000
Viljandi maakond	13	3 847	770 010	375 000	1 328 443	35 000	5 000 000
Võru maakond	6	2 618	3 950 141	1 500 000	6 777 383	150 000	17 700 000
s.h Võru linn	6	2 618	3 950 141	1 500 000	6 777 383	150 000	17 700 000

IV TOOTMISMAA

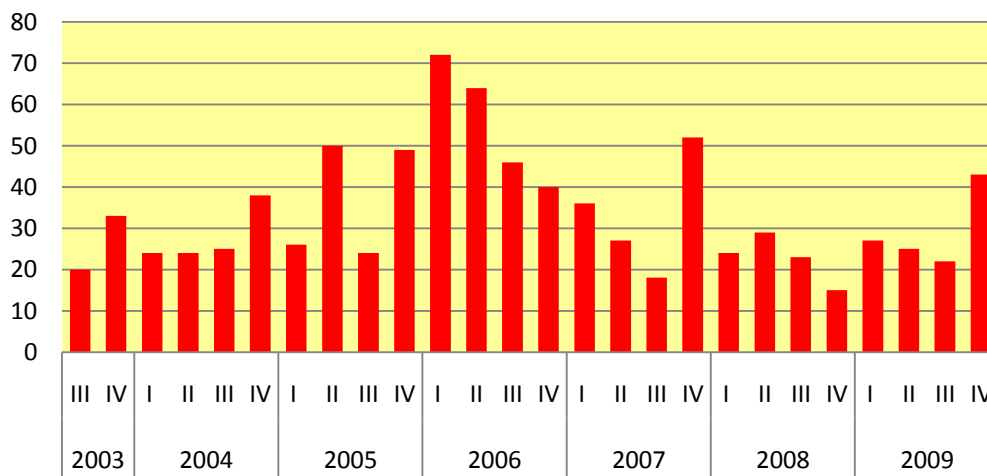
Hoonestamata tootmismaa

Ostu-müügitehingute arv ja koguväärtus 2009. aastal

	Arv	Koguväärtus (kr)
Terve kinnisasi	117	71 356 097
Osa kinnisasjast	15	13 498 470
Kokku	132	84 854 567

*Edaspidi on esitatud vaid nende tehingute andmed, mille puhul võõrandati terve kinnisasi, samuti on välja jäetud tehingud, milles võõrandajaks oli kohalik omavalitsus.

Hoonestamata tootmismaa tehingute arv kvartalite lõikes



Hoonestamata tootmismaa

Piirkond	Arv	Keskmine pindala (m ²)	Keskmine hind (kr/m ²)	Mediaan (kr/m ²)	Standardhälve (kr/m ²)	Minimaalne hind (kr/m ²)	Maksimaalne hind (kr/m ²)
Harju maakond	41	4 375	297	33	650	0	2 642
Hiiu maakond	3	-	-	-	-	-	-
I-Viru maakond	5	33 138	58	20	76	6	185
Jõgeva maakond	3	-	-	-	-	-	-
Järva maakond	6	9 461	66	23	101	1	265
Lääne maakond	4	-	-	-	-	-	-
L-Viru maakond	7	23 900	52	28	54	1	133
Põlva maakond	3	-	-	-	-	-	-
Pärnu maakond	8	6 394	34	21	39	0	112
Rapla maakond	1	-	-	-	-	-	-
Saare maakond	8	4 939	54	45	53	1	147
Tartu maakond	16	3 321	206	18	604	0	2 421
Valga maakond	2	-	-	-	-	-	-
Viljandi maakond	2	-	-	-	-	-	-
Võru maakond	2	-	-	-	-	-	-

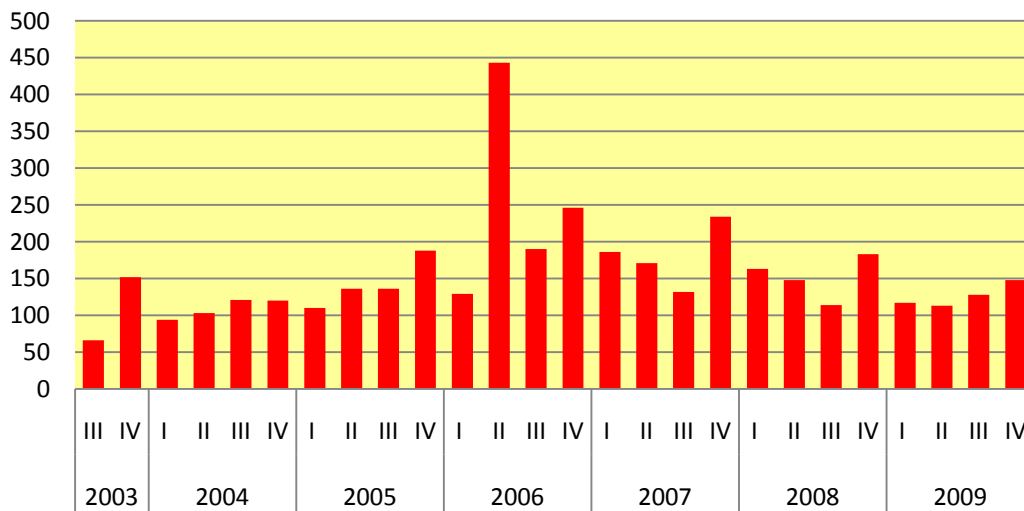
Hoonestatud tootmismaa

Ostu-müügitehingute arv ja koguväärtus 2009. aastal

	Arv	Koguväärtus (kr)
Terve kinnisasi	506	901 169 272
Osa kinnisasjast	76	73 246 954
Kokku	582	974 416 226

*Edaspidi on esitatud vaid nende tehingute andmed, mille puhul võõrandati terve kinnisasi, samuti on välja jäetud tehingud, milles võõrandajaks oli kohalik omavalitsus.

Hoonestatud tootmismaa tehingute arv kvartalite lõikes



Hoonestatud tootmismaa

Piirkond	Arv	Keskmine pindala (m ²)	Keskmine hind (kr)	Mediaan (kr)	Standardhälve (kr)	Minimaalne hind (kr)	Maksimaalne hind (kr)
Harju maakond	79	18 645	5 207 399	1 500 000	11 823 628	1	64 000 000
s.h Maardu linn	8	91 914	5 674 856	4 600 000	7 852 755	46 939	23 914 968
s.h Saue linn	5	2 429	2 084 000	1 478 680	2 168 091	20 000	4 721 320
s.h Tallinna linn	24	4 787	5 979 853	2 250 000	12 886 220	53 249	64 000 000
Hiiu maakond	10	17 528	865 357	132 500	1 557 601	25 450	4 500 000
I-Viru maakond	41	6 341	830 700	420 000	886 938	15 000	3 500 000
s.h Kohtla-Järve linn	16	8 726	654 981	455 000	657 509	54 800	2 400 000
s.h Narva linn	8	4 229	1 025 875	855 000	872 788	90 000	2 530 000
Jõgeva maakond	19	34 202	908 005	50 000	1 777 773	5 000	5 000 000
Järva maakond	20	7 442	464 572	165 000	807 711	4 446	3 000 000
Lääne maakond	15	5 398	731 525	80 000	2 292 176	5 880	9 000 000
L-Viru maakond	34	20 138	1 068 614	300 000	2 082 529	8 000	7 600 000
Põlva maakond	43	12 458	1 733 453	150 000	6 198 317	5 000	39 787 223
s.h Rõpina linn	5	18 640	1 764 000	400 000	2 144 899	95 000	5 000 000
Pärnu maakond	56	10 953	2 581 896	292 500	7 402 387	10 000	46 000 000
s.h Pärnu linn	17	5 196	5 780 588	490 000	12 583 192	100 000	46 000 000
Rapla maakond	34	7 236	305 099	105 000	473 751	10 000	1 700 000
Saare maakond	30	4 125	340 879	157 500	666 507	1 521	3 224 500
Tartu maakond	35	7 113	2 218 065	450 000	5 073 625	3 200	26 000 000
s.h Tartu linn	9	4 696	5 852 277	1 700 000	8 882 087	3 200	26 000 000
Valga maakond	15	26 057	899 380	500 000	1 197 224	15 000	4 500 000
Viljandi maakond	27	18 218	979 531	250 000	2 293 650	10 000	11 514 082
Võru maakond	15	12 223	961 250	300 000	1 966 484	10 000	6 999 690

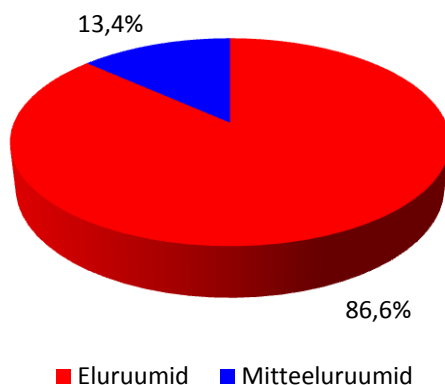
V KORTERIOMANDID

Ostu-müügitehingute arv ja koguväärtus 2009. aastal

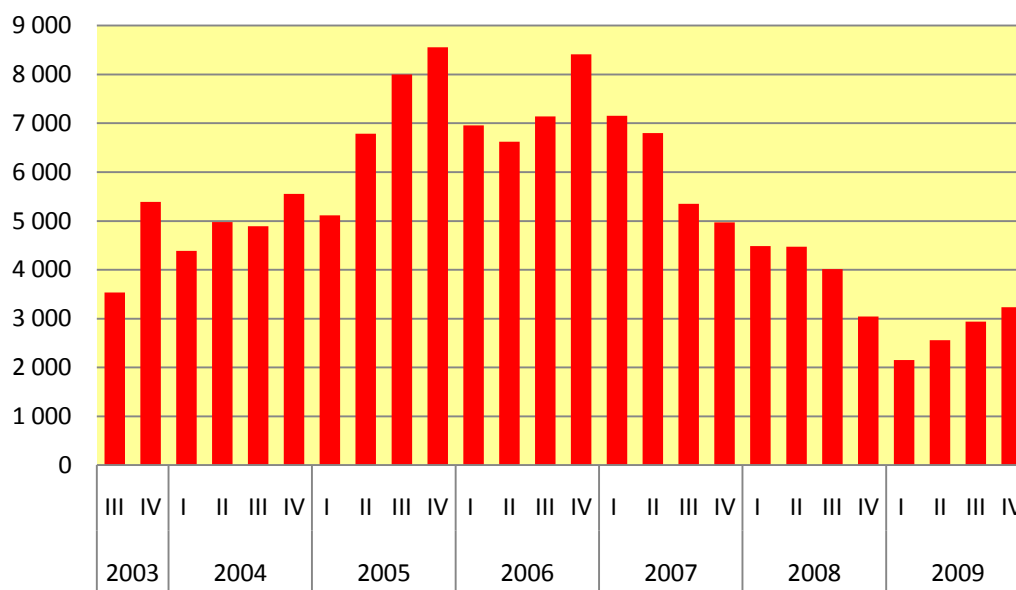
	Arv	Koguväärtus (kr)
Eluruumid	10 888	6 049 909 892
Mitteeluruumid	1 680	626 822 748
Kokku	12 568	6 676 732 640

*Edaspidi on tabelites esitatud vaid võõrandatud eluruumide andmed, välja on jäetud tehingud, millega võõrandatakse eluruumist vaid osa ning samuti tehingud, mis oma olemuselt ei vasta vabaturu tingimustele (osapooled on äriiselt või sugulussidemete poolest omavahel seotud, suured plokkttehingud, liisingujäägiga võõrandamised jne).

Korteriomandite ostu-müügitehingud 2009. aastal



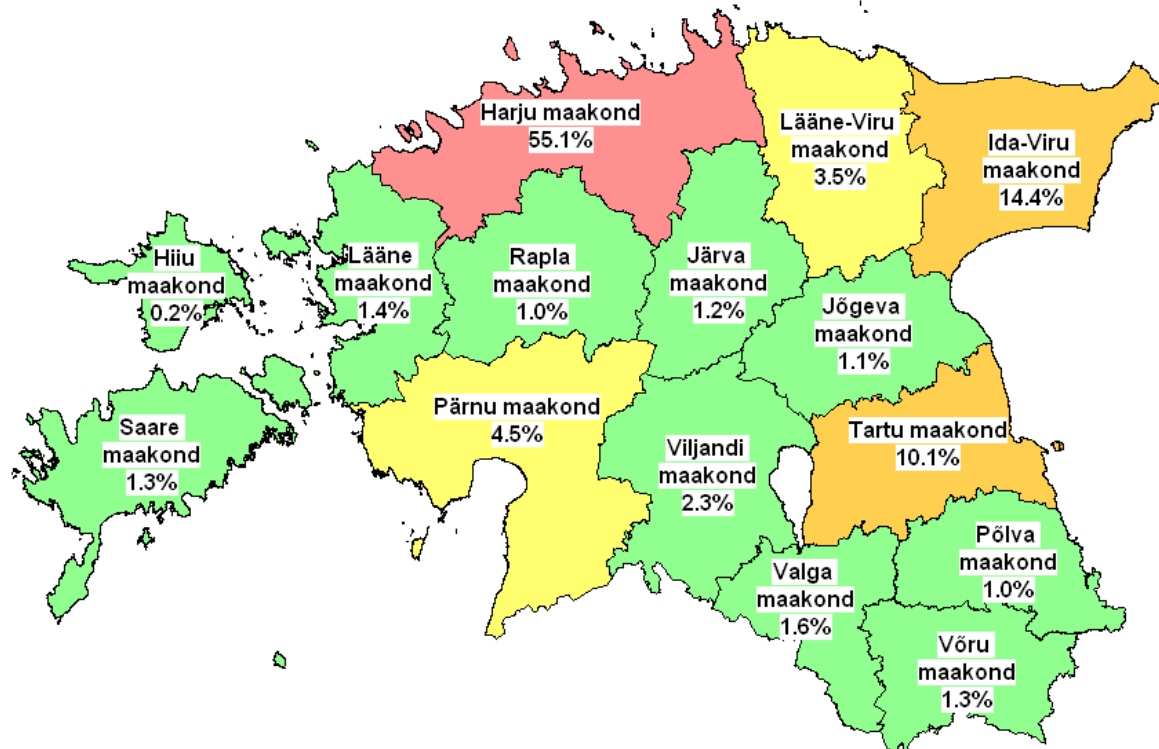
Eluruumide ostu-müügitehingute arv kvartalite lõikes



Korterid maakondades

	Arv	Keskmine üldpind (m ²)	Keskmine hind (kr/m ²)	Mediaan (kr/m ²)	Minimaalne hind (kr/m ²)	Maksimaalne hind (kr/m ²)
Harju maakond	5 110	57,0	13 401	12 163	450	67 764
Harju maakond ilma Tallinna linnata	966	65,1	10 392	10 132	450	31 189
Hiiu maakond	22	47,5	5 006	4 323	234	11 691
I-Viru maakond	1 336	45,5	3 444	3 014	20	31 128
Jõgeva maakond	101	52,5	2 808	2 016	69	18 160
Järva maakond	115	51,1	2 368	1 405	11	10 256
Lääne maakond	126	53,0	6 186	6 451	95	18 207
Lääne-Viru maakond	326	51,1	3 839	2 735	27	16 092
Põlva maakond	92	54,1	2 927	2 267	69	9 630
Pärnu maakond	413	54,2	9 835	9 887	92	33 259
Pärnu maakond ilma Pärnu linnata	116	58,7	4 982	3 801	92	16 129
Rapla maakond	90	49,7	4 265	3 697	160	14 925
Saare maakond	121	56,1	7 828	7 872	98	22 535
Tartu maakond	938	52,1	11 099	11 070	124	32 381
Tartu maakond ilma Tartu linnata	189	60,8	7 682	7 731	124	24 969
Valga maakond	146	47,6	3 182	1 876	53	35 939
Viljandi maakond	217	53,7	4 475	3 153	116	23 141
Võru maakond	117	52,4	5 166	4 681	88	17 871

Korteritega toimunud ostu-müügitehingute aktiivsus 2009. aastal



Korterid suuremates asulates

Asula	Arv	Keskmine üldpind (m ²)	Keskmine hind (kr/m ²)	Mediaan (kr/m ²)	Minimaalne hind (kr/m ²)	Maksimaalne hind (kr/m ²)
HARJU MAAKOND						
Haabneeme alevik	164	72,0	14 466	13 573	7 973	31 189
Harku alevik	8	48,6	12 389	11 784	4 412	24 340
Jüri alevik	28	57,5	12 683	12 021	7 362	20 428
Kehra linn	8	39,6	3 873	4 312	1 099	6 306
Keila linn	80	71,8	8 883	8 854	2 273	14 932
Keila-Joa alevik	5	47,0	6 524	6 224	5 031	9 574
Klooga alevik	10	45,1	4 878	4 392	2 564	9 586
Kose-Uuemõisa alevik	8	52,8	4 455	3 822	1 639	10 169
Kostivere alevik	5	37,5	5 085	5 133	1 520	7 550
Laagri alevik	48	59,4	12 312	11 704	7 056	23 545
Lagedi alevik	5	45,2	9 278	10 221	4 613	12 774
Loksa linn	15	45,6	4 401	4 472	2 280	6 591
Loo alevik	14	47,8	7 414	7 967	2 024	11 179
Maardu linn	137	45,5	6 794	6 636	2 316	13 293
Paldiski linn	31	43,4	3 719	3 125	688	11 500
Raasiku alevik	7	45,6	6 667	6 754	3 155	10 323
Riisipere alevik	5	53,7	3 815	3 268	2 591	5 255
Rummu alevik	9	43,5	2 842	2 239	1 459	4 485
Saku alevik	22	47,3	10 785	9 715	6 275	21 053
Saue linn	21	62,0	13 854	12 577	8 731	22 884
Tabasalu alevik	12	63,1	13 659	12 016	8 539	19 936
Tallinna linn	4 144	55,1	14 103	12 510	1 300	67 764
Turba alevik	5	49,4	3 912	3 628	1 745	6 944
Viimsi alevik	22	71,3	13 108	12 115	4 134	24 823
Ämari alevik	5	43,8	1 772	1 522	1 006	3 209

Asula	Arv	Keskmine üldpind (m ²)	Keskmine hind (kr/m ²)	Mediaan (kr/m ²)	Minimaalne hind (kr/m ²)	Maksimaalne hind (kr/m ²)
HIIU MAAKOND						
Kärdla linn	16	45,1	5 770	5 875	1 609	11 691
I-VIRU MAAKOND						
Aseri alevik	15	47,5	881	668	146	2 080
Jõhvi linn	92	46,2	4 290	3 738	958	12 192
Kiviõli linn	50	46,1	913	677	56	3 233
Kohtla-Järve linn	496	44,8	1 816	1 413	85	11 638
Kohtla-Nõmme alev	8	43,2	2 276	1 574	500	4 139
Narva linn	446	44,2	5 003	4 420	1 123	27 155
Narva-Jõesuu linn	36	57,4	10 956	8 511	3 084	31 128
Olgina alevik	5	41,2	1 644	1 867	746	2 018
Püssi linn	15	50,0	700	522	283	2 076
Sillamäe linn	121	47,0	3 780	3 825	436	11 928
Voka alevik	6	40,3	1 689	1 742	188	3 148
JÕGEVA MAAKOND						
Jõgeva linn	43	48,6	3 386	2 639	421	18 160
Põltsamaa linn	11	57,7	5 330	4 837	2 947	8 537
Siimusti alevik	8	51,4	1 756	1 874	492	3 279
JÄRVA MAAKOND						
Aravete alevik	12	63,3	637	120	73	3 303
Järva-Jaani alev	7	53,8	1 250	1 026	864	1 780
Paide linn	27	45,4	5 201	4 865	1 033	10 256
Roosna-Alliku alevik	7	61,8	627	741	109	976
Türi linn	18	44,6	3 526	2 485	1 193	9 909
LÄÄNE MAAKOND						
Haapsalu linn	77	53,4	7 855	7 534	2 123	18 207
Taebala alevik	8	51,7	3 280	2 705	938	8 070
Uuemõisa alevik	10	58,8	8 952	8 947	3 133	15 423
L-VIRU MAAKOND						
Kadrina alevik	8	39,9	2 425	2 329	540	3 886
Kunda linn	22	43,3	2 338	1 940	852	6 732
Lehtse alevik	7	62,8	1 634	1 746	359	3 292
Rakke alevik	5	60,4	1 033	936	325	2 363
Rakvere linn	98	49,8	7 028	6 756	916	16 092
Sääse alevik	14	59,0	836	599	268	1 720
Tamsalu linn	9	47,5	1 243	1 198	207	2 400
Tapa linn	43	44,6	2 618	2 057	130	7 231
Uhtna alevik	7	56,7	1 689	1 658	294	3 304
Väike-Maarja alevik	17	61,5	2 678	2 967	378	5 749
PÕLVA MAAKOND						
Põlva linn	28	52,7	4 972	4 623	786	8 683
Räpina linn	12	54,4	3 067	2 410	717	5 385
PÄRNU MAAKOND						
Kilingi-Nõmme linn	7	52,6	4 722	4 508	403	13 029
Paikuse alevik	8	51,8	9 371	9 287	1 002	16 129
Pärnu linn	297	52,4	11 731	11 148	1 321	33 259
Sauga alevik	21	54,6	10 983	10 000	6 346	16 024
Sindi linn	17	49,2	5 265	4 818	780	11 109
Tihemetsa alevik	5	55,3	2 707	2 722	672	3 890
Tootsi alev	6	46,6	1 112	762	189	2 362
Vändra alev	6	58,6	3 220	2 925	2 006	5 738

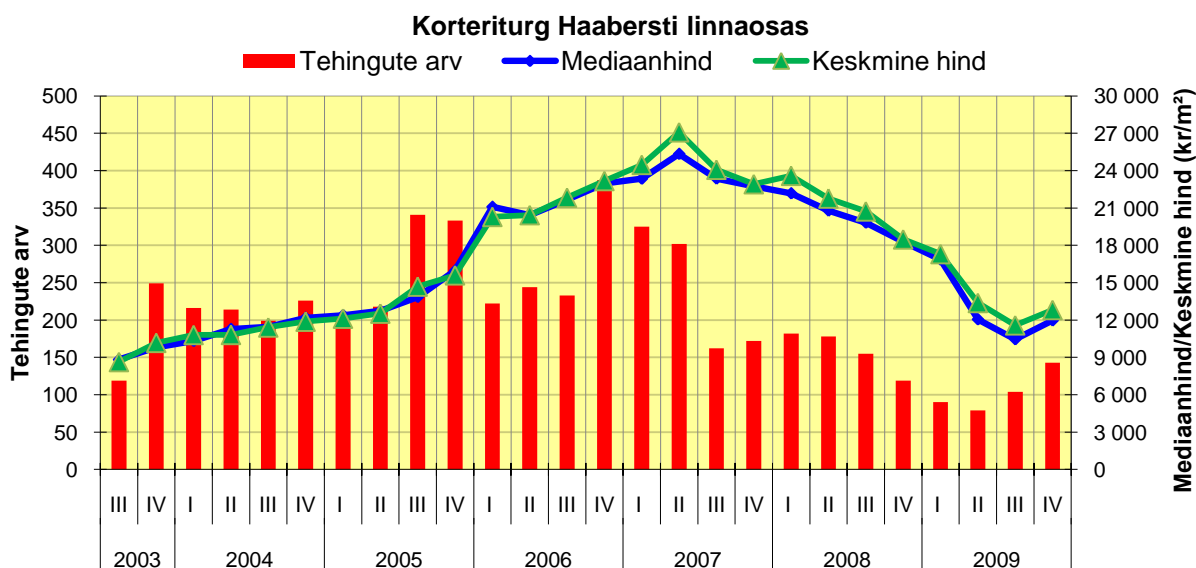
Asula	Arv	Keskmine üldpind (m ²)	Keskmine hind (kr/m ²)	Mediaan (kr/m ²)	Minimaalne hind (kr/m ²)	Maksimaalne hind (kr/m ²)
RAPLA MAAKOND						
Järvakandi alev	10	45,3	1 433	1 334	368	3 089
Kaiu alevik	5	57,7	3 278	3 556	2 484	3 926
Kohila alev	10	42,4	9 037	8 922	3 655	14 925
Märjamaa alev	5	43,7	5 385	5 458	2 698	8 239
Rapla linn	14	49,0	6 974	6 196	3 448	11 797
SAARE MAAKOND						
Kuressaare linn	97	56,7	8 969	8 775	1 908	22 535
Orissaare alevik	7	56,6	3 989	3 259	1 679	8 136
TARTU MAAKOND						
Alatskivi alevik	5	60,6	2 627	2 703	927	5 117
Elva linn	10	45,4	5 241	5 946	362	10 059
Lähte alevik	5	67,4	7 185	7 067	5 484	9 461
Nõo alevik	5	61,5	8 359	7 760	6 258	10 267
Rannu alevik	5	54,2	3 153	3 049	647	5 591
Tartu linn	749	49,9	11 962	11 484	1 163	32 381
Tõrvandi alevik	12	60,2	9 189	9 467	5 460	11 474
Ülenurme alevik	15	61,1	11 701	12 971	2 664	20 211
VALGA MAAKOND						
Otepää linn	9	56,4	18 783	14 316	6 722	35 939
Tõrva linn	8	56,7	2 311	1 618	197	5 977
Valga linn	78	41,0	2 873	2 726	400	6 724
VILJANDI MAAKOND						
Abja-Paluoja linn	11	50,5	1 548	1 309	220	4 092
Karksi-Nuia linn	13	52,8	6 702	3 562	362	14 156
Kolga-Jaani alevik	7	52,0	646	472	116	1 479
Mustla alevik	8	73,4	1 982	2 306	639	3 704
Mõisaküla linn	8	51,9	913	532	221	2 439
Suure-Jaani linn	6	61,3	1 461	1 341	533	2 879
Viiratsi alevik	8	40,2	5 052	4 612	2 746	8 238
Viljandi linn	83	54,9	7 608	6 957	893	23 141
Võhma linn	17	48,2	1 331	1 138	378	3 415
Õisu alevik	5	46,4	783	317	121	2 439
VÖRU MAAKOND						
Võru linn	71	46,1	6 955	6 065	1 550	17 871

Korterid Tallinna linnaosades

Linnaosa	Arv	Keskmine üldpind (m ²)	Keskmine hind (kr/m ²)	Mediaan (kr/m ²)	Minimaalne hind (kr/m ²)	Maksimaalne hind (kr/m ²)
Haabersti	414	57,5	13 572	12 342	4 066	30 556
Kesklinn	870	65,8	20 558	19 455	1 866	67 764
Kristiine	269	53,8	14 366	13 720	1 852	34 470
Lasnamäe	946	48,5	10 762	10 395	1 992	21 407
Mustamäe	764	55,1	12 439	12 163	3 385	31 104
Nõmme	141	61,6	13 987	13 247	2 035	32 172
Pirita	85	93,0	18 370	18 077	7 643	43 742
Põhja-Tallinn	655	43,1	11 993	10 938	1 300	46 998

Korterid Haabersti linnaosa asumites

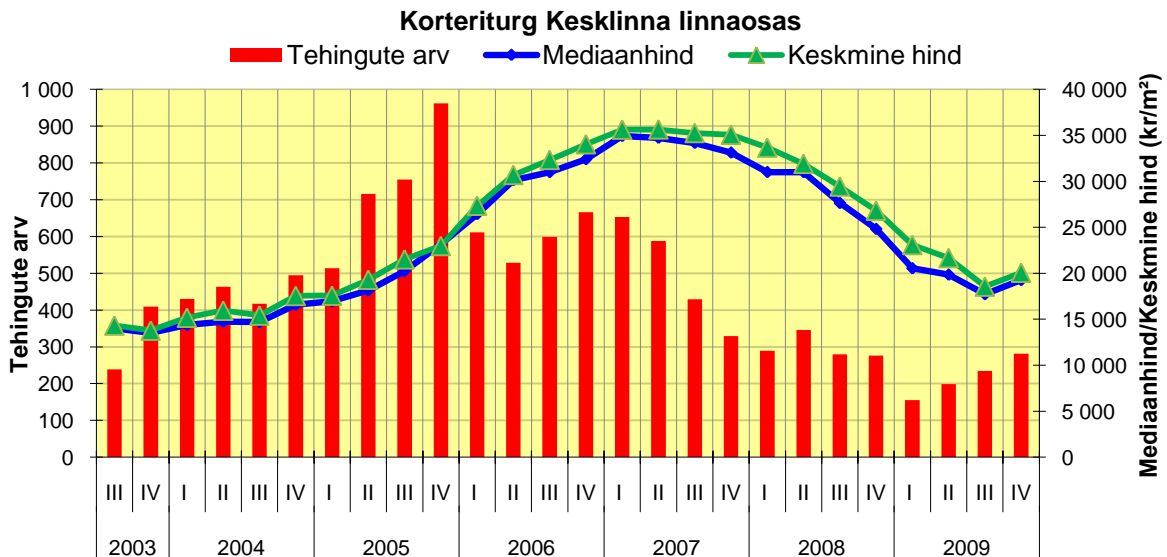
Asum	Arv	Keskmine üldpind (m ²)	Keskmine hind (kr/m ²)	Mediaan (kr/m ²)	Minimaalne hind (kr/m ²)	Maksimaalne hind (kr/m ²)
Astangu	29	49,7	10 859	11 073	7 508	16 661
Haabersti	32	82,9	17 491	17 286	11 029	25 535
Kakumäe	19	72,8	18 949	17 952	16 440	24 743
Mustjõe	27	26,2	13 293	12 195	7 759	21 667
Pikaliiva	60	67,8	16 721	15 998	4 066	28 450
Tiskre	13	72,0	18 051	17 386	11 065	26 954
Vismeistri	6	97,9	15 615	17 186	6 114	19 301
Väike-Õismäe	220	52,3	11 382	11 045	4 563	22 036
Õismäe	7	65,7	25 640	25 773	22 316	30 556



Korterid Kesklinna linnaosa asumites

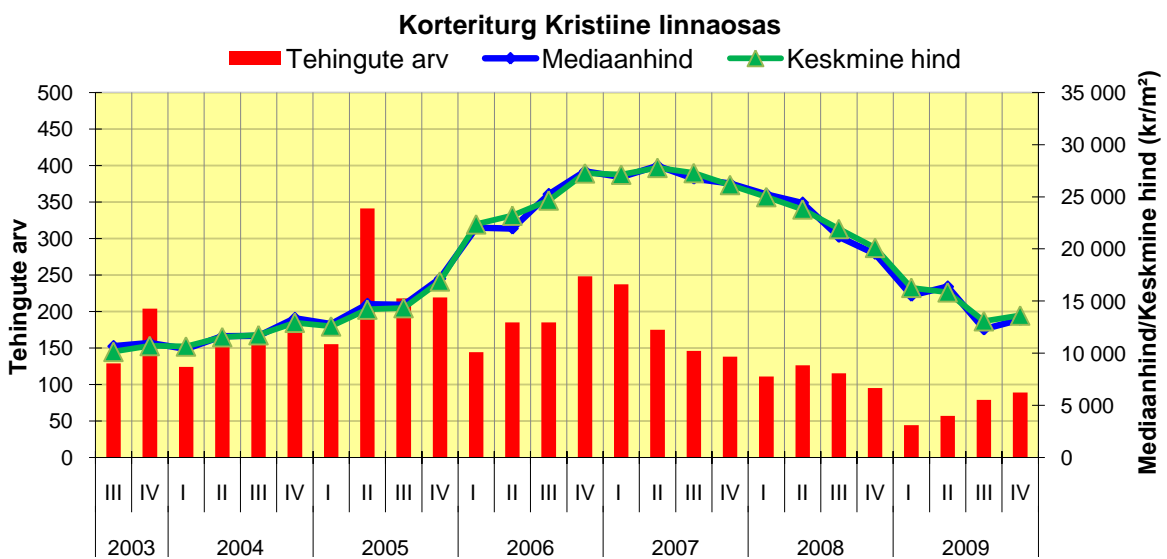
Asum	Arv	Keskmine üldpind (m ²)	Keskmine hind (kr/m ²)	Mediaan (kr/m ²)	Minimaalne hind (kr/m ²)	Maksimaalne hind (kr/m ²)
Juhkentali	32	70,3	21 835	18 712	3 954	48 295
Kadriorg	109	74,1	22 352	22 199	1 866	46 387
Kassisaba	55	65,0	17 888	17 992	5 842	28 703
Keldrimäe	53	49,7	15 478	14 493	5 015	31 222
Kitseküla	94	55,8	16 488	16 777	4 299	25 751
Kompassi	28	55,4	17 701	16 907	10 586	29 553
Maakri	39	57,0	29 047	25 773	12 521	57 110
Raua	62	75,2	20 213	19 502	11 189	49 801
Sadama	64	57,3	22 817	22 176	4 076	47 048
Sibulaküla	34	71,0	20 947	20 693	8 940	29 259
Südalinn	7	64,1	22 079	23 960	16 367	25 612
Tatari	36	88,9	22 374	21 839	12 351	48 054

Asum	Arv	Keskmine üldpind (m ²)	Keskmine hind (kr/m ²)	Mediaan (kr/m ²)	Minimaalne hind (kr/m ²)	Maksimaalne hind (kr/m ²)
Torupilli	30	58,1	16 496	15 279	6 173	30 903
Tõnismäe	41	76,9	22 440	19 500	12 076	46 229
Uus-Maailm	67	53,1	16 748	16 611	3 425	34 579
Vanalinn	39	87,7	33 088	32 587	13 627	67 764
Veerenni	75	69,0	19 650	20 039	6 731	46 150



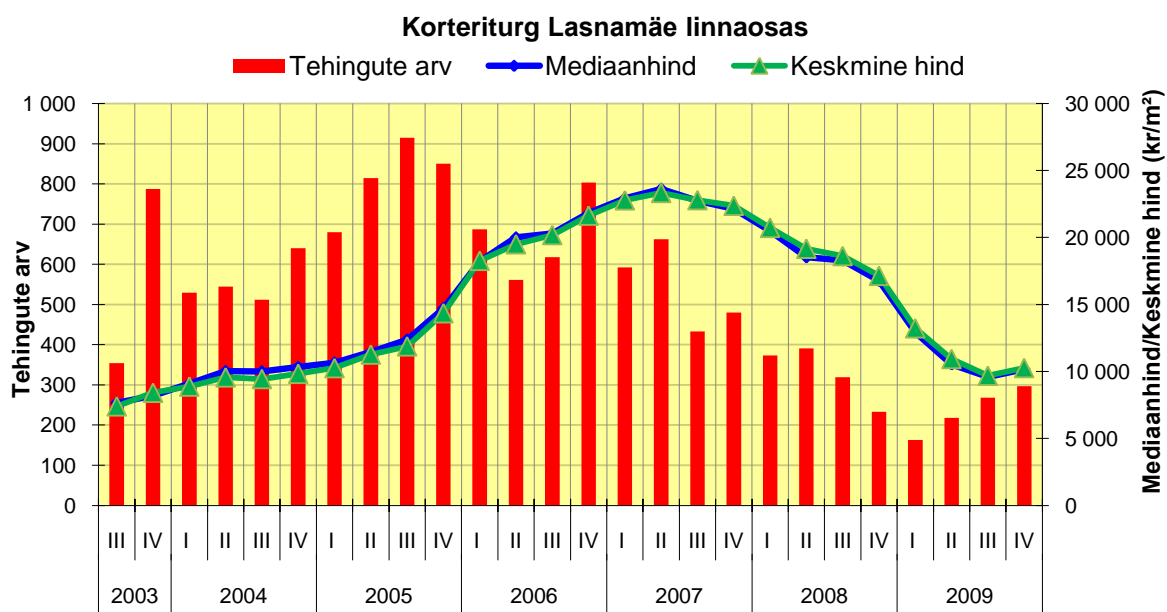
Korterid Kristiine linnaosa asumites

Asum	Arv	Keskmine üldpind (m ²)	Keskmine hind (kr/m ²)	Mediaan (kr/m ²)	Minimaalne hind (kr/m ²)	Maksimaalne hind (kr/m ²)
Järve	27	46,0	13 064	12 752	1 852	21 825
Lilleküla	219	55,6	14 547	14 158	4 167	34 470
Tondi	23	45,3	14 178	12 743	5 556	29 751



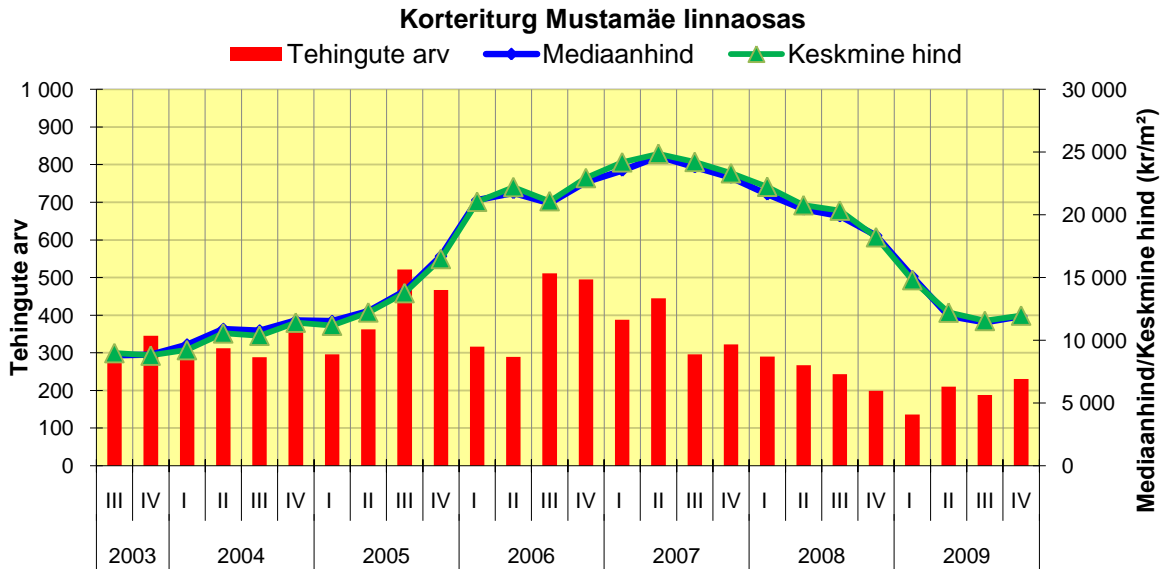
Korterid Lasnamäe linnaosa asumites

Asum	Arv	Keskmine üldpind (m ²)	Keskmine hind (kr/m ²)	Mediaan (kr/m ²)	Minimaalne hind (kr/m ²)	Maksimaalne hind (kr/m ²)
Katleri	36	49,8	10 497	10 306	6 757	14 832
Kurepõllu	25	60,2	14 739	14 778	8 889	20 755
Kuristiku	66	49,1	10 953	10 417	7 485	17 061
Laagna	178	51,0	10 704	10 430	1 992	20 500
Loopealse	7	44,8	10 128	10 139	9 145	10 856
Mustakivi	132	48,1	10 516	10 254	3 067	19 725
Pae	102	49,2	10 210	10 052	3 681	17 584
Paevälja	18	52,1	15 776	15 093	12 871	19 746
Priisle	118	49,8	11 234	11 213	2 135	21 407
Seli	101	50,0	10 381	10 245	6 575	16 179
Sikupilli	137	39,4	10 284	9 819	3 030	21 300
Uuslinn	6	46,5	10 463	10 330	6 266	14 908
Ülemiste	14	49,8	9 501	9 217	5 407	14 384



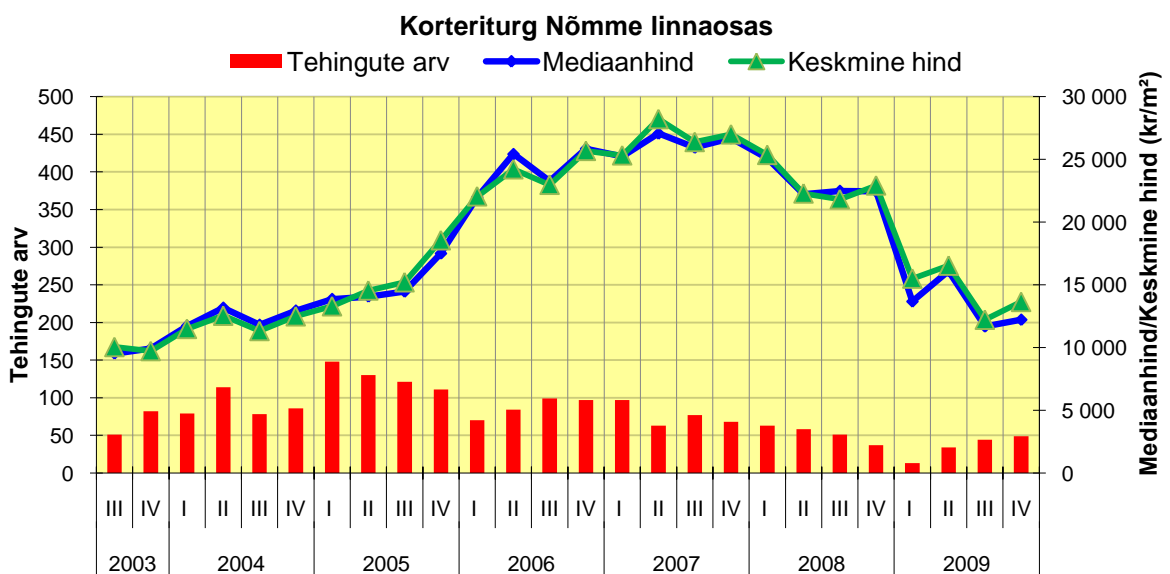
Korterid Mustamäe linnaosa asumites

Asum	Arv	Keskmine üldpind (m ²)	Keskmine hind (kr/m ²)	Mediaan (kr/m ²)	Minimaalne hind (kr/m ²)	Maksimaalne hind (kr/m ²)
Kadaka	191	74,9	13 088	12 590	6 015	21 476
Mustamäe	426	47,0	11 712	11 298	4 078	21 505
Siili	28	46,2	12 721	12 383	3 385	31 104
Sääse	118	54,7	13 950	14 789	4 202	20 605



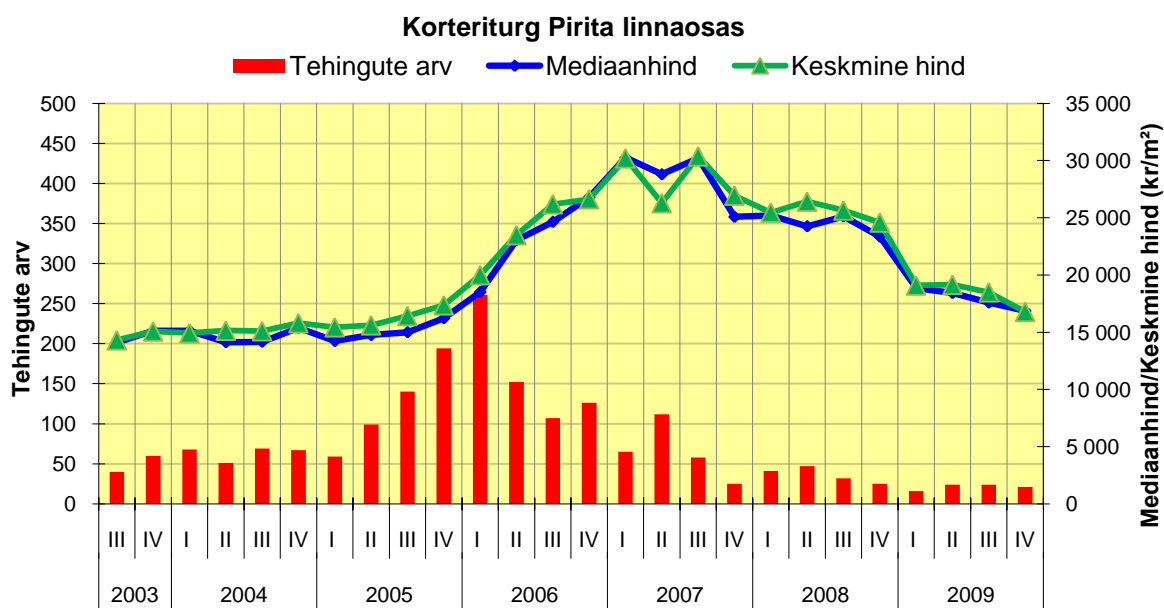
Korterid Nõmme linnaosa asumites

Asum	Arv	Keskmine üldpind (m ²)	Keskmine hind (kr/m ²)	Mediaan (kr/m ²)	Minimaalne hind (kr/m ²)	Maksimaalne hind (kr/m ²)
Hiiu	8	46,7	15 183	14 977	10 000	21 425
Kivimäe	8	72,8	14 516	12 585	10 321	26 761
Laagri	5	51,8	15 703	11 318	4 496	29 861
Liiva	5	68,2	18 173	17 137	13 782	23 459
Männiku	40	44,2	10 538	10 984	2 035	20 737
Nõmme	19	70,9	18 338	17 760	9 063	32 172
Pääsküla	35	79,2	13 199	13 380	7 619	24 112
Rahumäe	13	62,5	17 979	16 667	11 015	24 946
Raudalu	5	41,1	9 998	10 773	5 563	13 247



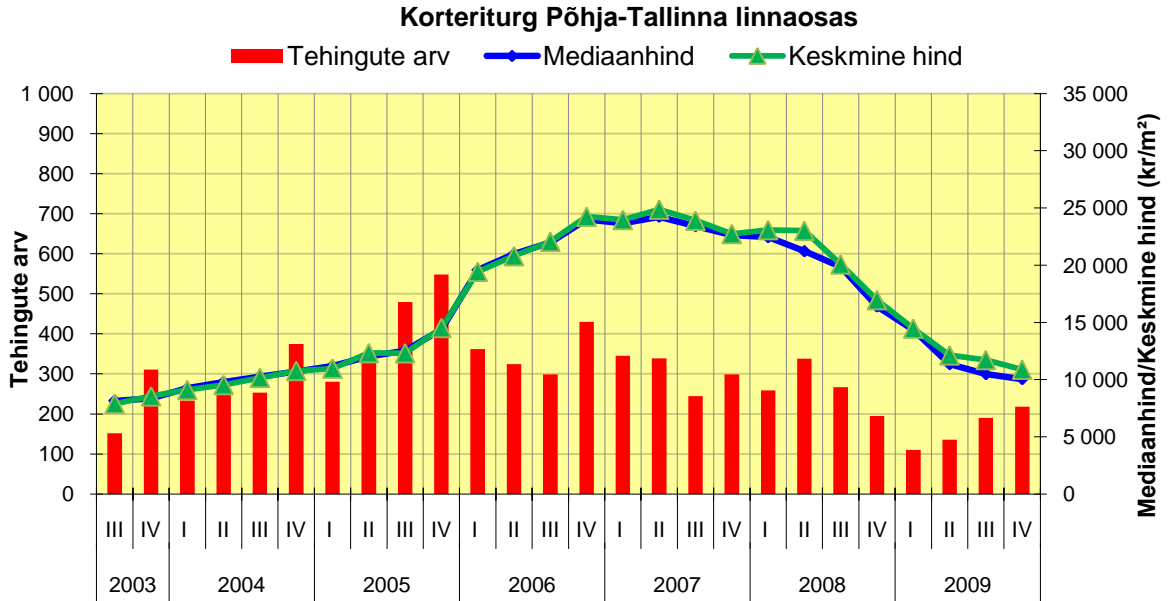
Korterid Pirita linnaosa asumites

Asum	Arv	Keskmine üldpind (m ²)	Keskmine hind (kr/m ²)	Mediaan (kr/m ²)	Minimaalne hind (kr/m ²)	Maksimaalne hind (kr/m ²)
Kose	17	62,6	15 346	14 539	10 163	23 745
Lepiku	12	109,8	17 188	17 780	13 622	21 706
Maarjamäe	7	70,1	18 736	19 293	14 245	21 858
Merivälja	7	106,6	20 095	21 961	11 583	24 390
Mähe	36	102,4	18 594	18 841	7 643	29 658
Pirita	6	99,5	25 512	21 681	11 385	43 742



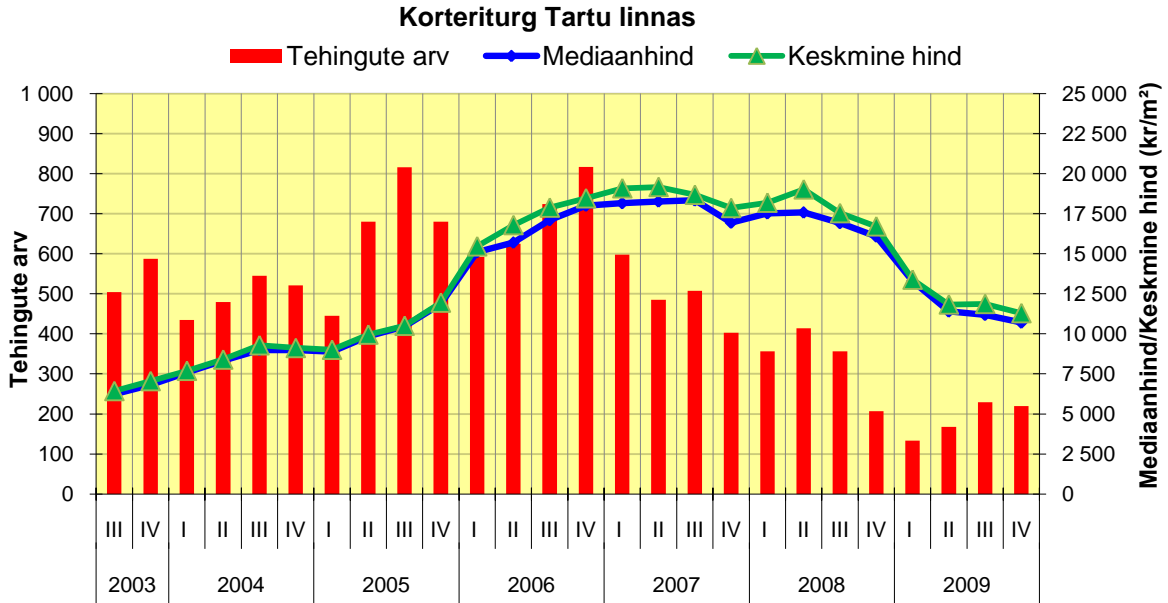
Korterid Põhja-Tallinna linnaosa asumites

Asum	Arv	Keskmine üldpind (m ²)	Keskmine hind (kr/m ²)	Mediaan (kr/m ²)	Minimaalne hind (kr/m ²)	Maksimaalne hind (kr/m ²)
Kalamaja	188	52,7	16 003	15 277	1 729	46 998
Karjamaa	49	44,3	9 568	9 075	4 598	17 670
Kelmiküla	8	62,0	12 619	13 304	4 444	19 551
Kopli	62	29,0	8 000	7 969	1 913	26 596
Pelgulinn	129	48,0	12 039	11 825	1 300	25 227
Pelguranna	176	36,0	10 422	10 183	1 813	23 465
Sitsi	40	31,4	9 146	8 872	2 920	18 205



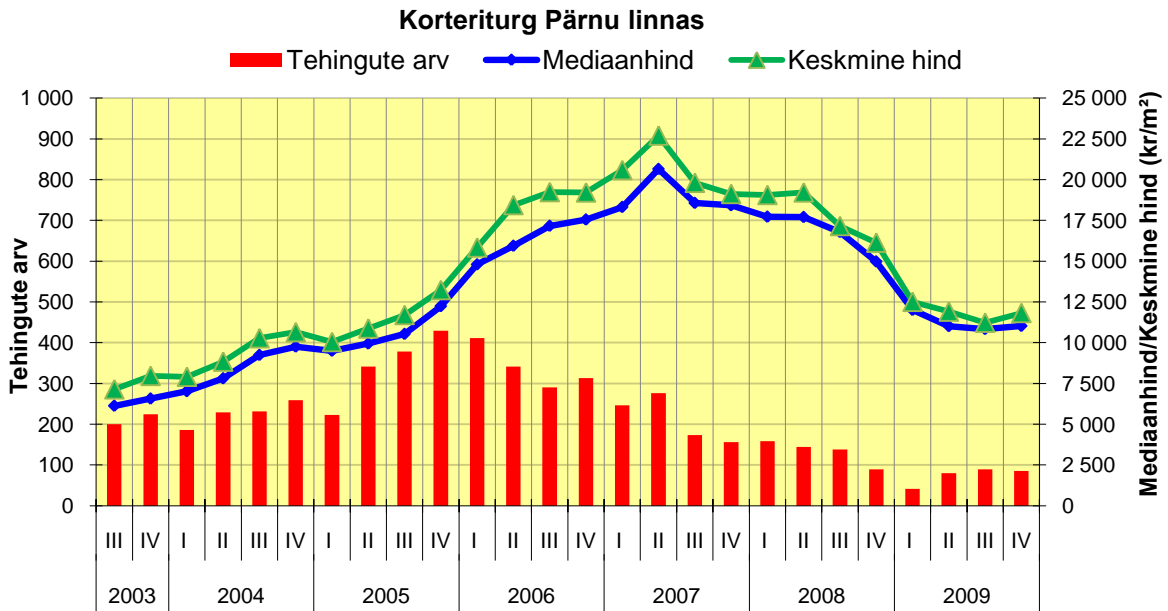
Korterid Tartu linnaosades

Linnaosa	Arv	Keskmine üldpind (m ²)	Keskmine hind (kr/m ²)	Mediaan (kr/m ²)	Minimaalne hind (kr/m ²)	Maksimaalne hind (kr/m ²)
Annelinn	175	51,0	10 571	10 498	1 269	20 698
Ihaste	9	62,7	17 721	17 225	14 195	20 734
Jaamamõisa	34	47,3	10 767	10 337	1 587	17 020
Karlova	142	50,8	10 811	11 194	1 163	21 429
Kesklinn	108	52,2	15 999	16 454	4 591	32 381
Raadi-Kruusamäe	24	37,1	10 029	10 022	3 524	17 568
Ropka	24	42,1	11 251	11 751	5 128	14 614
Ropka tööstuse	19	34,1	10 476	10 425	6 667	14 799
Ränilin	13	49,6	11 037	11 538	6 362	15 598
Supilin	19	44,8	9 820	8 273	3 750	18 859
Tammelinn	14	62,1	12 598	13 039	4 153	20 627
Tähtvere	13	48,9	13 542	12 957	9 662	22 697
Vaksali	41	50,5	11 332	9 772	4 049	19 928
Variku	6	44,3	12 909	14 356	5 313	17 511
Veeriku	28	51,1	11 245	11 395	2 985	19 277
Ülejõe	79	52,1	13 114	12 613	3 686	29 439



Korterid Pärnu linnaosades

Linnaosa	Arv	Keskmine üldpind (m ²)	Keskmine hind (kr/m ²)	Mediaan (kr/m ²)	Minimaalne hind (kr/m ²)	Maksimaalne hind (kr/m ²)
Kesklinn	210	53,0	13 020	12 541	1 770	33 259
Rääma	56	53,2	8 556	8 097	4 024	16 796
Ülejõe	23	45,6	8 544	9 506	1 321	17 321



Kokkuvõte

Jooksvalt on võimalik kinnisvara tehingute andmeid pärida Maa-ameti kodulehel asuvast päringukeskkonnast Kinnisvara hinnastatistika päring. Päringu ning päringu kirjelduse leiate valides kodulehelt menüü Tegevusvaldkonnad alt Maade hindamine ja tehingud ning sealt Kinnisvara hinnastatistika päring. Otseviite päringukeskkonnale leiate ka Maa-ameti Geoportaalist.

Kõik Teiepoolsed käesoleva trükise ning päringukeskkonna kohta käivad ettepanekud, kommentaarid ja küsimused on teretulnud.

Maa-amet
Kinnisvara hindamise osakond
Mustamäe tee 51
10621 Tallinn
Telefon 6 650 623, 6 650 626
e-mail: Andres.Juss@maaamet.ee
e-mail: Ylleke.Erik@maaamet.ee
www.maaamet.ee