

MAA - AMET

Estonian Land Board



EESTI KINNISVARATURG 2008. AASTAL

Tallinn 2009

SISUKORD

<u>SISSEJUHATUS</u>	<u>3</u>
<u>ÜLDINE STATISTIKA</u>	<u>5</u>
<u>REGIONAALNE STATISTIKA</u>	<u>12</u>
I ELAMUMAA	12
Hoonestamata elamumaa	12
Hoonestatud elamumaa	18
II MAATULUNDUSMAA	24
Hoonestamata maatulundusmaa	24
Põllumaa	32
Metsamaa (koos metsaga)	34
Hoonestatud maatulundusmaa	36
III ÄRIMAA	39
Hoonestamata ärimaa	39
Hoonestatud ärimaa	40
IV TOOTMISMAA	41
Hoonestamata tootmismaa	41
Hoonestatud tootmismaa	42
V KORTERIOMANDID	43
Korterid maakondades	44
Korterid suuremates asulates	45
Korterid Tallinna linnaosades	48
Korterid Tartu linnaosades	53
Korterid Pärnu linnaosades	54
<u>KOKKUVÕTE</u>	<u>55</u>

SISSEJUHATUS

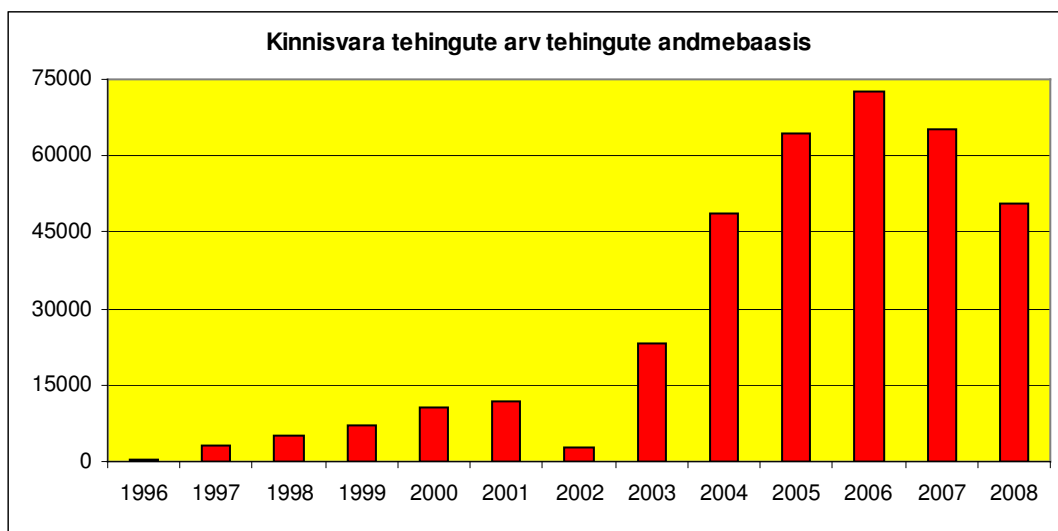
Käesolev ülevaade on järjekorralt kolmeteistkümnes Maa-ameti poolt koostatud aastakokkuvõtte kinnisvara võõrandamistingutest. Analüüsi eesmärgiks on vaadelda üldiseid trende – esitada kinnisvaraturul toimunut, mitte ennustada tulevikku.

Tehingute andmebaas on maaregistri osa, mis tugineb maa hindamise seadusele ja maakatastriseadusele. Tehingute andmebaas on moodustatud maa korralise ja erakorralise hindamise läbiviimiseks ning maa väärtust kajastavate andmete töötlemiseks. Tehingute andmeid esitavad notarid, kes on kohustatud kümne päeva jooksul pärast kinnisasja või selle mõttelise osa võõrandamise tehingu tõestamist esitama katastripidajale tehingu õiendi. Tehingu õiendid esitatakse elektroonilisel teel. Tehingu andmed, mida notar on kohustatud katastripidajale

esitama on loetletud maakatastriseaduse § 9 lõikes (2²).

Tehingu andmete juurdepääs on piiratud, andmebaasi andmetega võivad tutvuda ja saada nendest väljavõtteid ainult maa hindajad korralise ja erakorralise hindamise läbiviimiseks. Maa hindajaks loetakse isikut, kellele on Vabariigi Valitsuse kehtestatud korras välja antud vastav tegevuslitsents.

Tehingute andmebaasi laekuvad tehingute õiendid alates 1996. aastast. Ajavahemikul 01.01.2002-19.07.2003 laekusid vaid riigi ostueesõigusega tehingud, mis asusid või ulatusid ehituskeeluvööndisse või kaitseala piiresse ning kaitstava looduse üksikobjekti või I kategooria kaitsealuse liigi elupaika sisaldavad kinnisasjad. Sellest on tingitud tehingute arvu madal tase 2002 ning 2003. aastal.



Käesolevas ülevaates on mõiste kinnisvara all silmas peetud kõiki kinnistuid. Kinnistu on kinnistusraamatusse iseseisva üksusena kantud kinnisasi, hoonestusõigus, korteriomand või korterihoonestusõigus.

Võrreldes eelnevate aastaülevaadetega oleme jätkanud senist ülevaadete koostamise põhimõtet, mille kohaselt on ülevaates vähem kirjeldavat osa ning rohkem tähelepanu pööratud andmete edastamisele.

Üldise statistika osas on välja toodud kõigi kinnisvara võõrandamistehingute (ostmüük, kinkimine, vahetamine, muu tehing) andmed, regionaalse statistika osas on aga aluseks ainult ostu-müügitehingud.

Regionaalse statistika osas tuuakse välja kinnisvara tehingute keskmised näitajad erinevate sihtotstarvete lõikes. Analüüsi on kaasatud kõik kinnisasjad, kus tehinguga on võõrandatud terve kinnisasi ja kus analüüsitava sihtotstarbe osakaal moodustab kogu kinnisasjast 100%.

Regionaalse statistika osas on esitatud kõik piirkonnad, kus on toimunud vähemalt 5 tehingut.

Aruannetel on keskmise hinna/pindala arvutamise aluseks aritmeetiline keskmine. Aritmeetiliseks keskmiseks nimetatakse tunnuste kõikide väärtuste summa ja objektide arvu jagatist.

Mediaan on arv, millest suuremaid ja väiksemaid väärtusi on variatsioonireas ühepalju. Kui variatsioonireas on paaritu arv liikmeid, siis mediaaniks on selle rea keskmine liige. Kui variatsioonireas on paarisarv liikmeid, siis mediaaniks on andmerea kesk-paigas asuvate liikmete aritmeetiline keskmine.

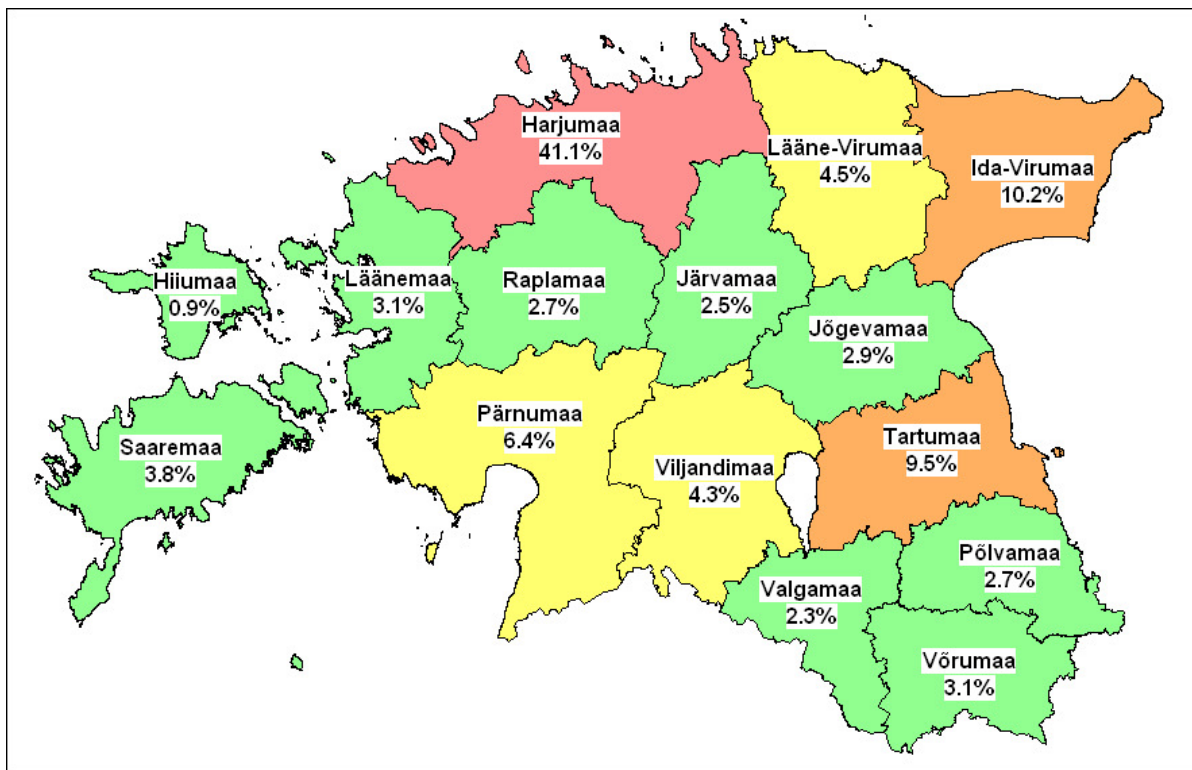
Standardhälve iseloomustab rea liikmete paiknevust keskväärtuse suhtes. Standardhälve on positiivne ruutjuur üksikväärtuste ja aritmeetilise keskmise vaheliste hälvete ruutude summast, mis on jagatud kas elementide arvuga n või ühe võrra väiksema arvuga $n-1$ (olenevalt valimi suurusest).

Käesolevas aastaülevaates on kinnisvara tehingud esitatud seisuga 19.01.2009.

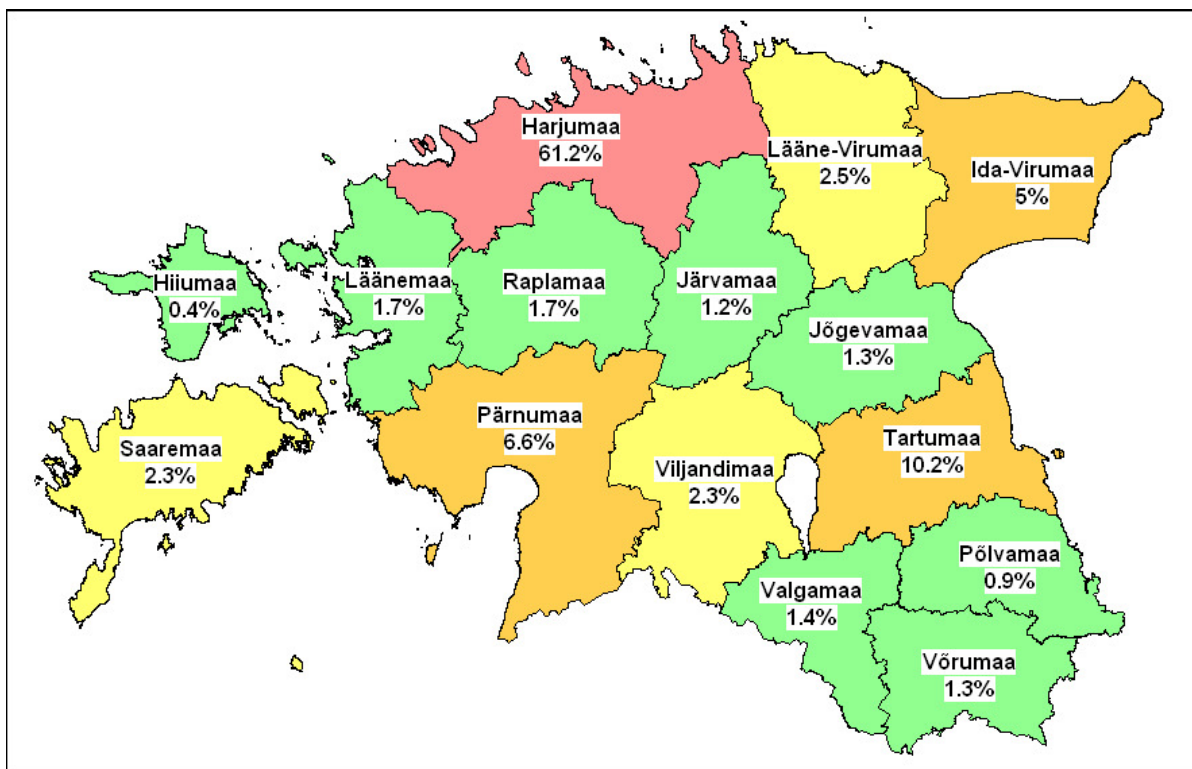
Andmetes võivad esineda ebatäpsused, mistõttu Maa-amet ei vastuta võimalike kahjude eest, mis võivad tekkida käesolevas ülevaates avaldatud infot kasutades.

ÜLDINE STATISTIKA

Kinnisvara tehingute aktiivsus maakondade lõikes 2008. aastal

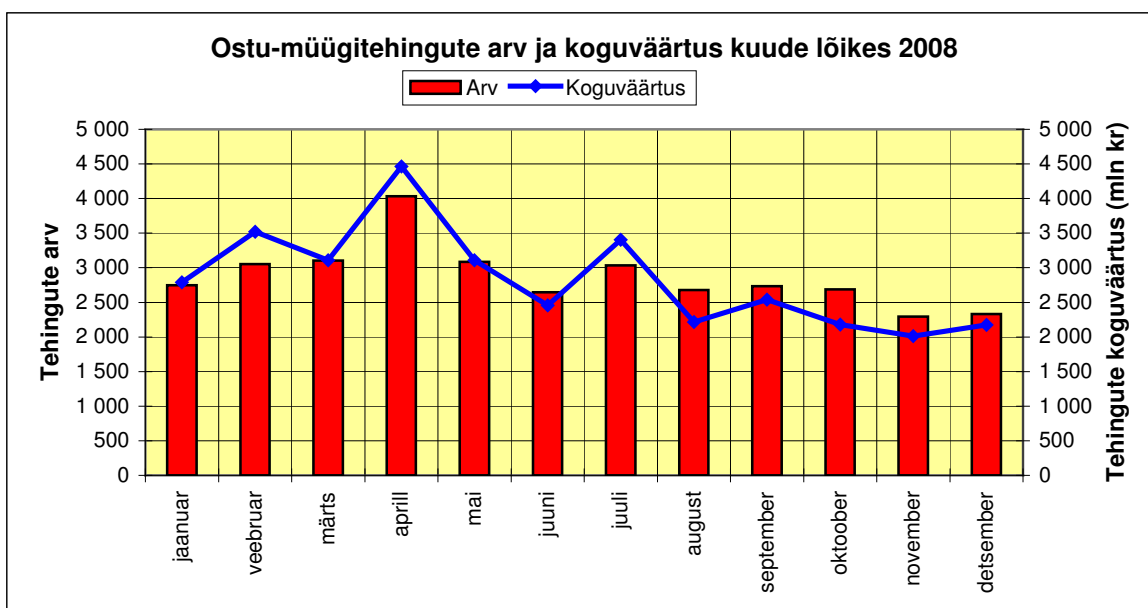
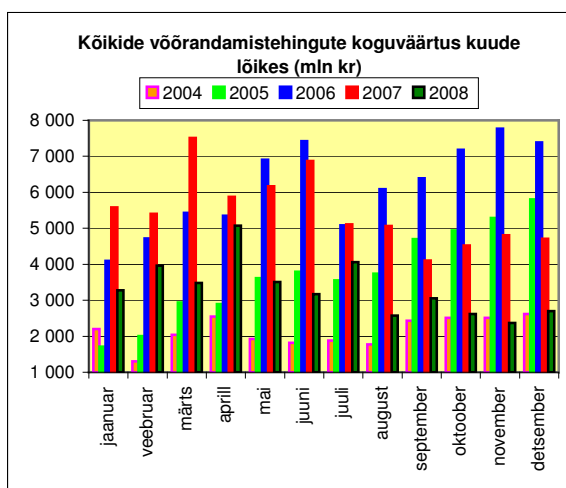
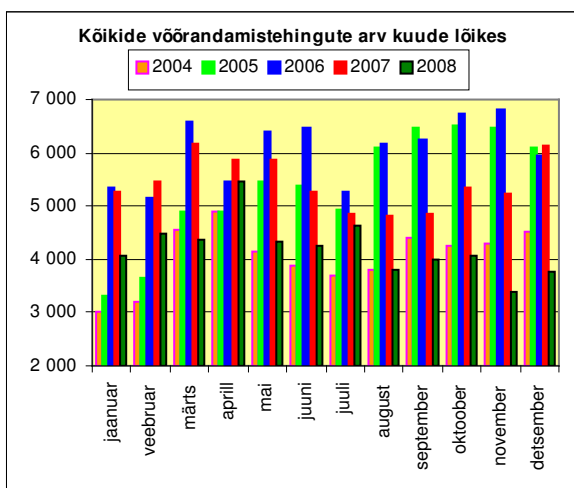


Kinnisvara tehingute koguväärtuse osatähtsus maakondade lõikes 2008. aastal



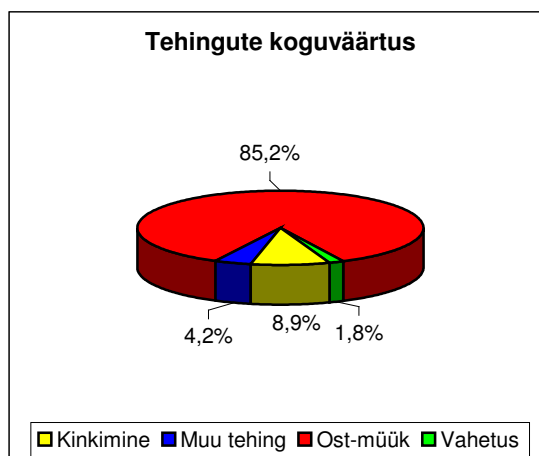
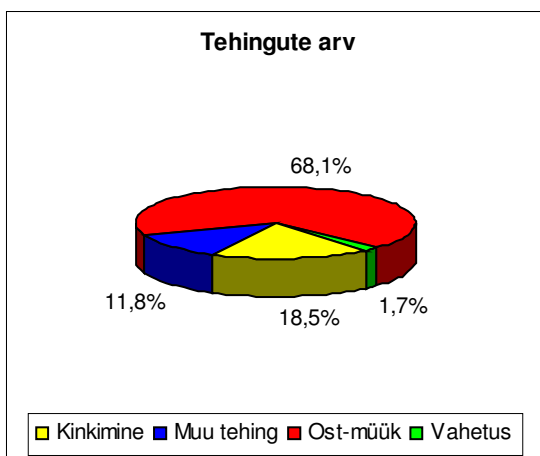
Kinnisvara tehingud kuude lõikes

Kuu	Arv	Kogupind(ha)	Koguväärtus (kr)
jaanuar	4 053	9 320	3 276 222 652
veebruar	4 474	6 695	3 963 091 987
märts	4 383	7 045	3 482 848 096
aprill	5 447	14 620	5 077 900 325
mai	4 328	8 966	3 505 450 470
juuni	4 265	11 143	3 173 482 202
juuli	4 629	9 860	4 061 457 439
august	3 789	6 459	2 577 402 214
september	3 984	6 436	3 057 058 618
oktoober	4 069	8 100	2 617 274 445
november	3 394	9 929	2 367 038 807
detsember	3 769	11 699	2 696 216 431
Kokku	50 584	110 272	39 855 443 686



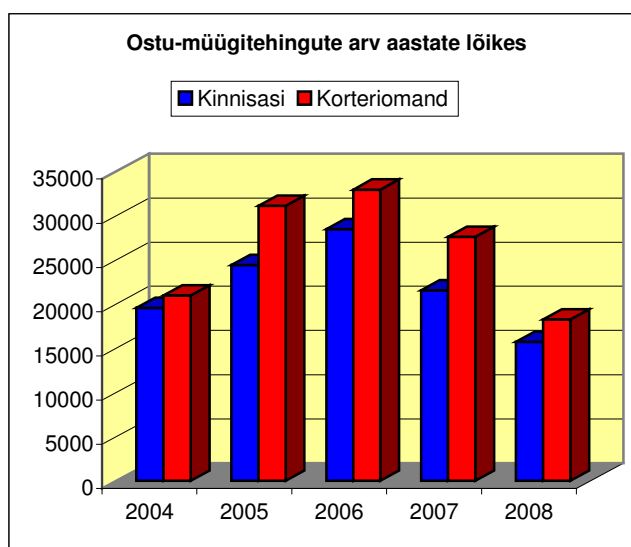
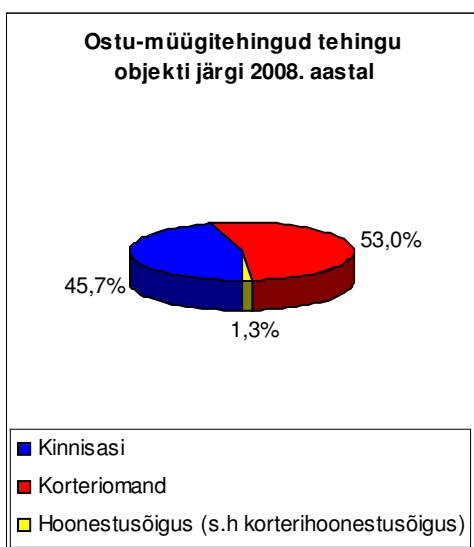
Tehingud tehinguliikide järgi

	Arv	Kogupind(ha)	Koguväärtus (kr)
Ost-müük	34 434	81 300	33 962 538 426
Kinkimine	9 349	20 065	3 531 808 147
Vahetus	844	766	706 075 437
Muu tehing	5 957	8 141	1 655 021 676
Kokku	50 584	110 272	39 855 443 686

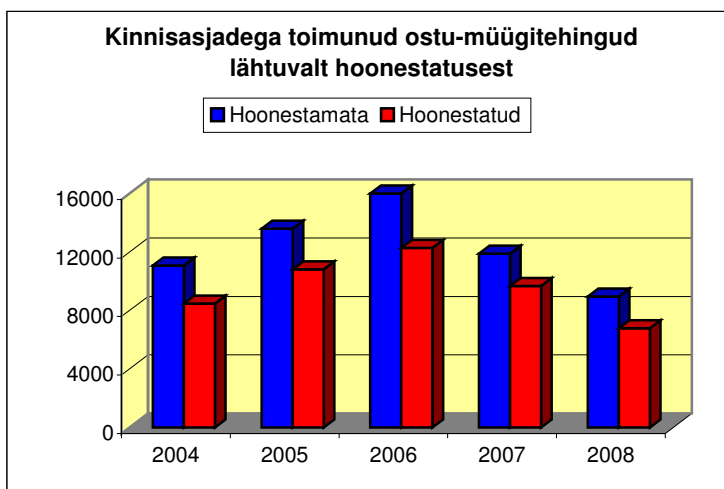
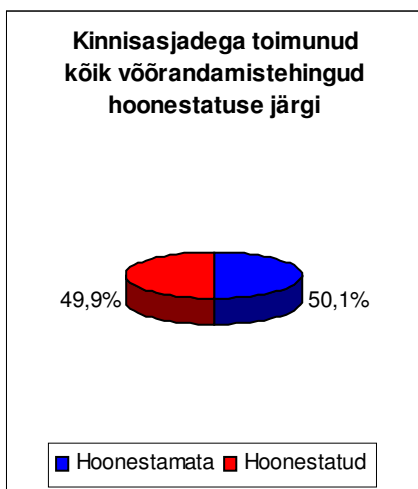


Tehingud tehinguobjekti järgi

	Arv	Koguväärtus (kr)
Kinnisasi	22 886	21 744 170 893
Korteriomand	27 176	16 943 897 347
Korterihoonestusõigus	324	434 217 729
Hoonestusõigus	198	733 157 717
Kokku	50 584	39 855 443 686

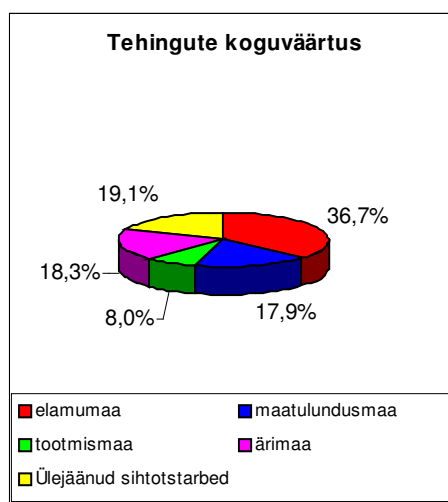
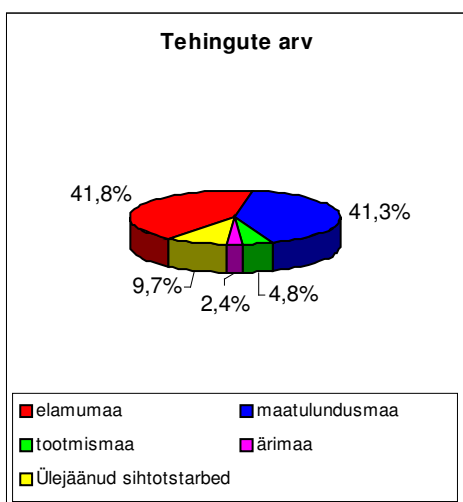


Kinnisasja tehingud hoonestatuse järgi



Kinnisasja tehingud sihtotstarvete järgi¹

	Arv	Kogupind(ha)	Koguväärtus (kr)
elamumaa	9 557	2 658	7 985 527 612
maatulundusmaa	9 443	100 140	3 881 988 673
tootmismaa	1 107	947	1 728 837 394
äriramaa	554	243	3 986 290 007
segamaa	707	2 566	2 389 786 216
muu	1 515	1 714	1 750 706 311
määramata maa	3	2	21 034 680
Kokku	22 886	108 270	21 744 170 893



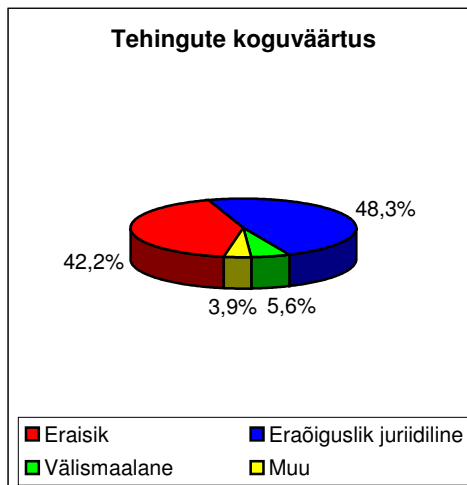
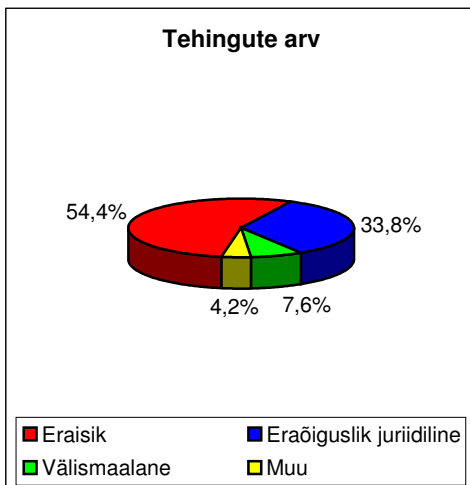
¹ Muu sihtotstarve – sihtotstarbeks on määratud üks ülejäänud üheksast sihtotstarbest (veekogude maa, transpordimaa, jäätmeohidla maa, riigikaitsemaa, kaitsealune maa, sihtotstarbeta maa, mäetööstusmaa, turbatööstusmaa, sotsiaalmaa).

Segamaa – ühegi sihtotstarbe osakaal ei ole 100% ning kinnistu koosneb mitmest sihtotstarbest.

Määramata maa – andmed sihtotstarvete kohta puuduvad.

Tehingud müüjate järgi²

Müüja liik	Arv	Kogupind(ha)	Koguväärtus (kr)
Eraisik	27 534	64 546	16 805 562 838
Eraõiguslik juriidiline	17 093	40 497	19 237 122 571
Mitu	338	490	280 677 210
Munitsipaal	928	264	401 266 089
Riik	838	3 074	890 811 622
Välismaalane	3 853	1 401	2 240 003 356
Kokku	50 584	110 272	39 855 443 686



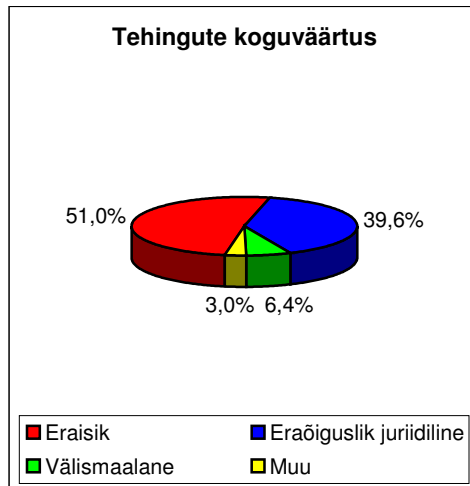
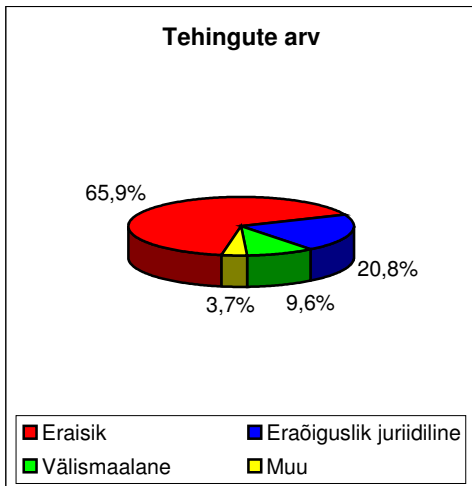
Tehingud ostjate järgi²

Ostja liik	Arv	Kogupind(ha)	Koguväärtus (kr)
Eraisik	33 355	44 552	20 306 524 777
Eraõiguslik juriidiline	10 497	62 988	15 772 912 674
Mitu	889	423	840 516 041
Munitsipaal	549	244	217 967 867
Riik	419	562	156 839 575
Välismaalane	4 875	1 503	2 560 682 752
Kokku	50 584	110 272	39 855 443 686

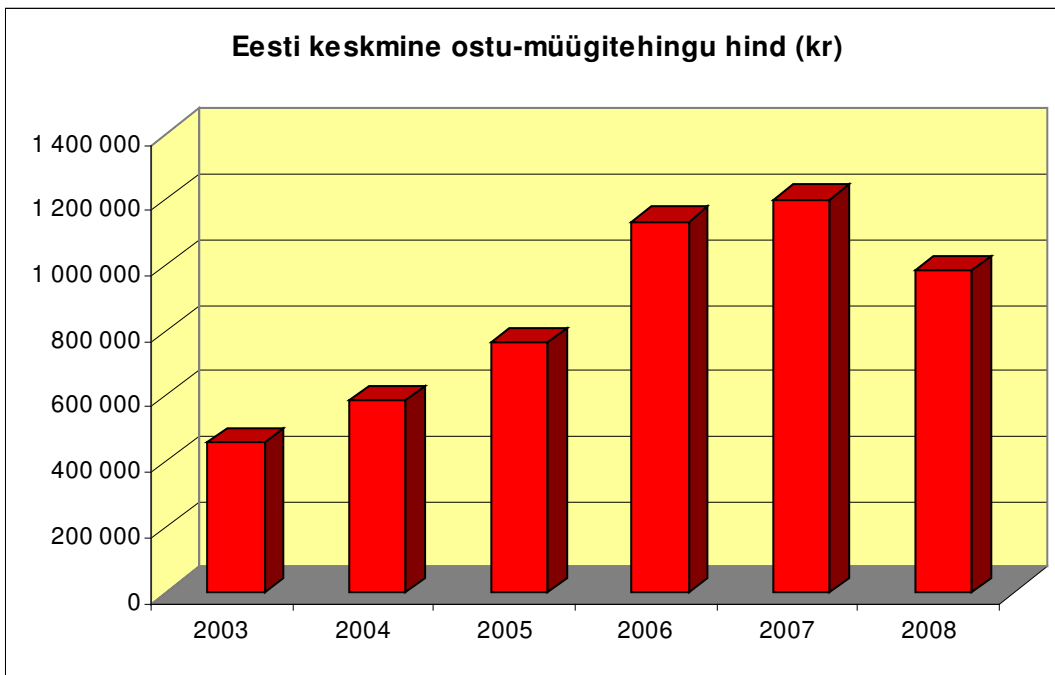
² Eraisik – Eesti Vabariigi kodakondsust omav eraisik.

Välismaalane – Eesti Vabariigi kodakondsust mitteomav era- ja eraõiguslik-juriidiline isik (s.h kodakondsuseta või Venemaa kodakondsust omav alalise elamisloa omanik).

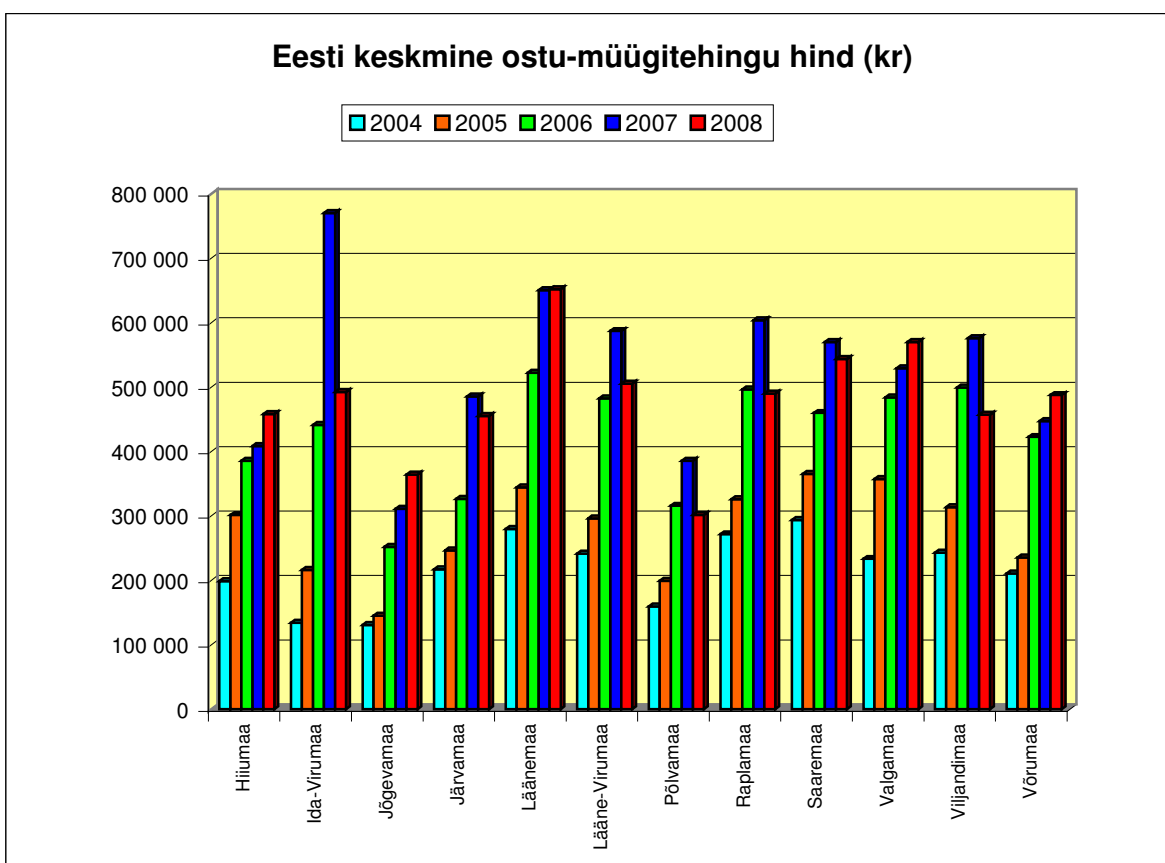
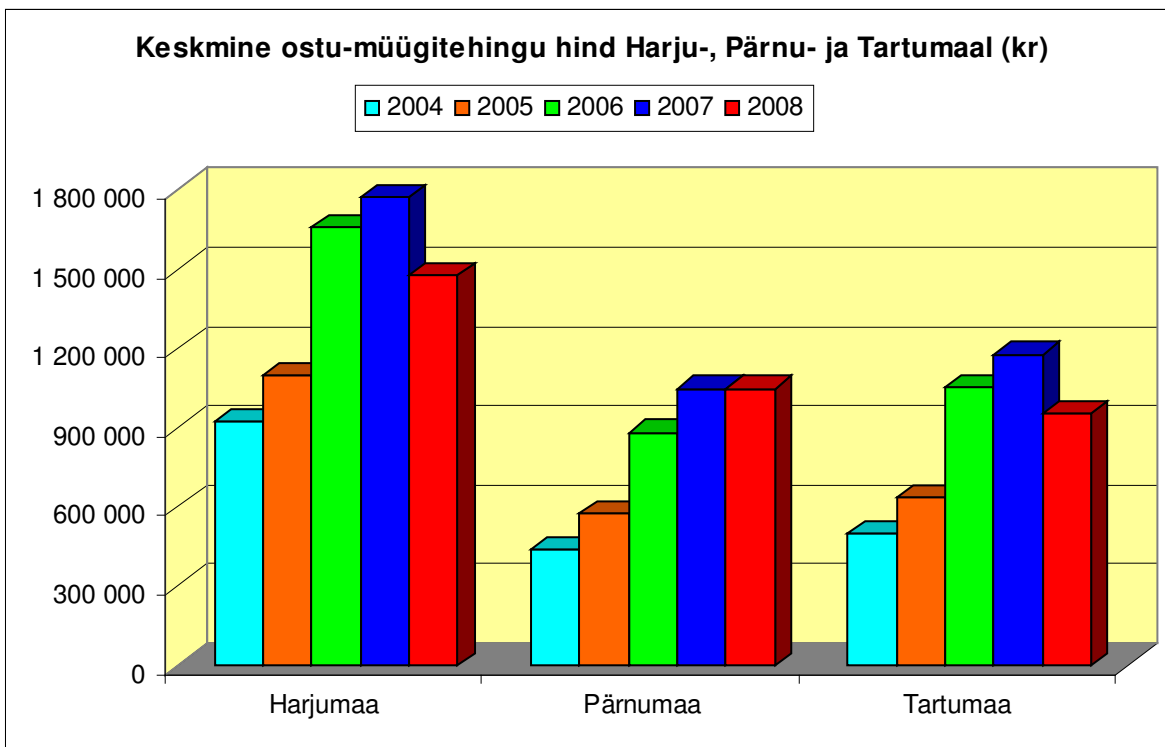
Mitu – mitu erinevat müüjat (näiteks eraisik ja eraõiguslik-juriidiline isik koos).



Keskmine ostu-müügitehingu hind³



³ Keskmine ostu-müügitehingu hind – ostu-müügitehingute koguväärtus on jagatud tehingute arvuga.



REGIONAALNE STATISTIKA

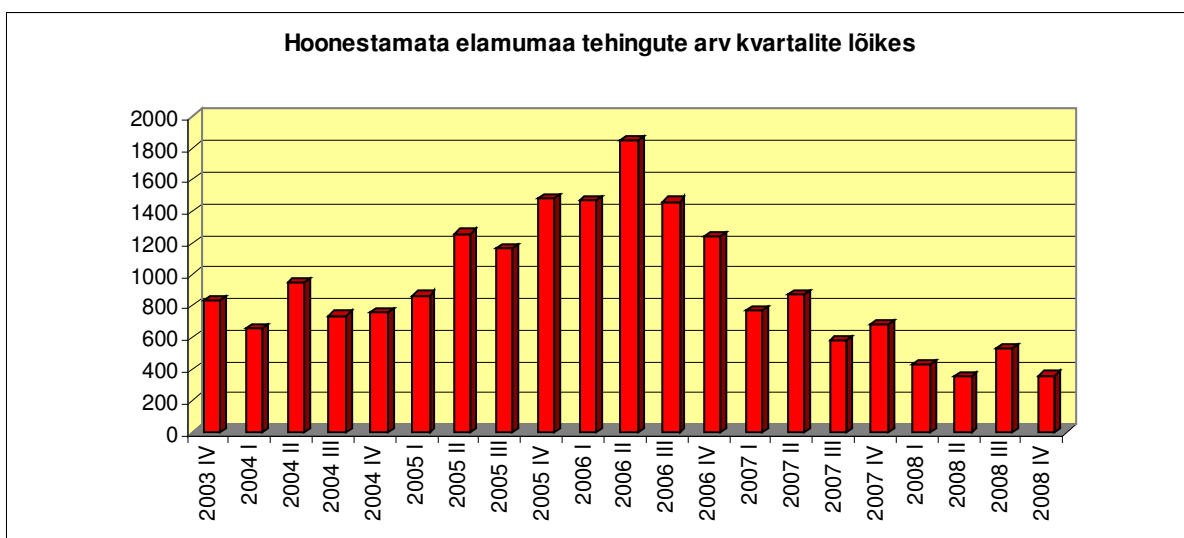
I ELAMUMAA

Hoonestamata elamumaa

Ostu-müügitehingute arv ja koguväärtus 2008. aastal

	Arv	Koguväärtus
Terve kinnisasi	1 680	943 487 852
Osa kinnisasjast	171	65 708 689
Kokku	1 851	1 009 196 541

*Edaspidi on esitatud vaid nende tehingute andmed, milles võõrandati terve kinnisasi, samuti on välja jäetud tehingud, milles võõrandajaks oli kohalik omavalitsus.



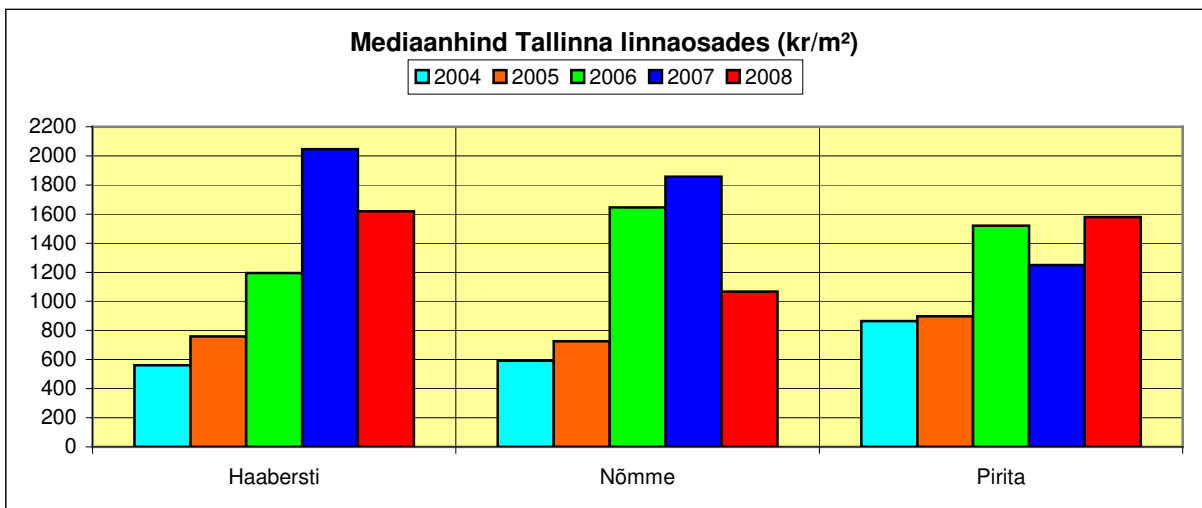
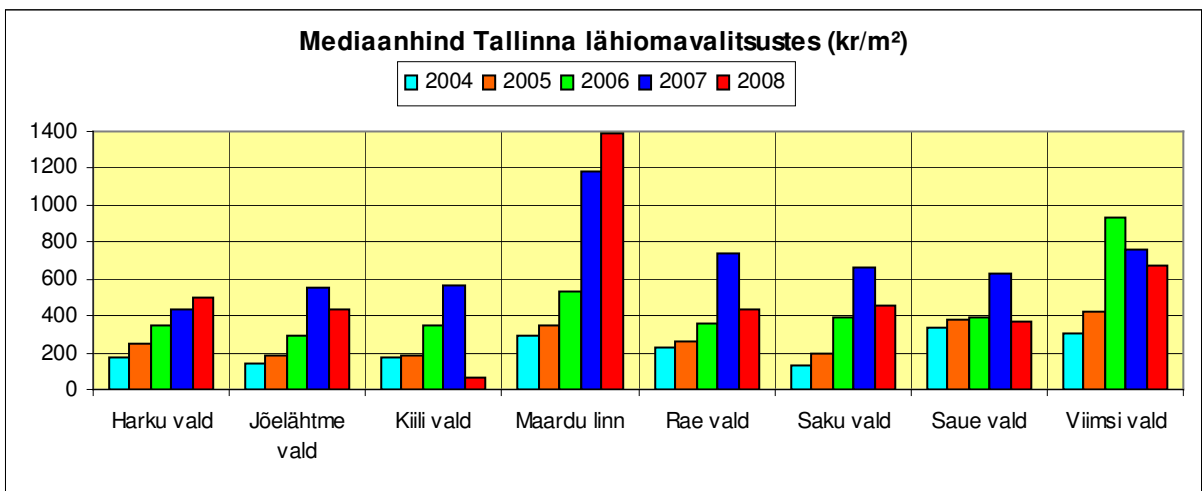
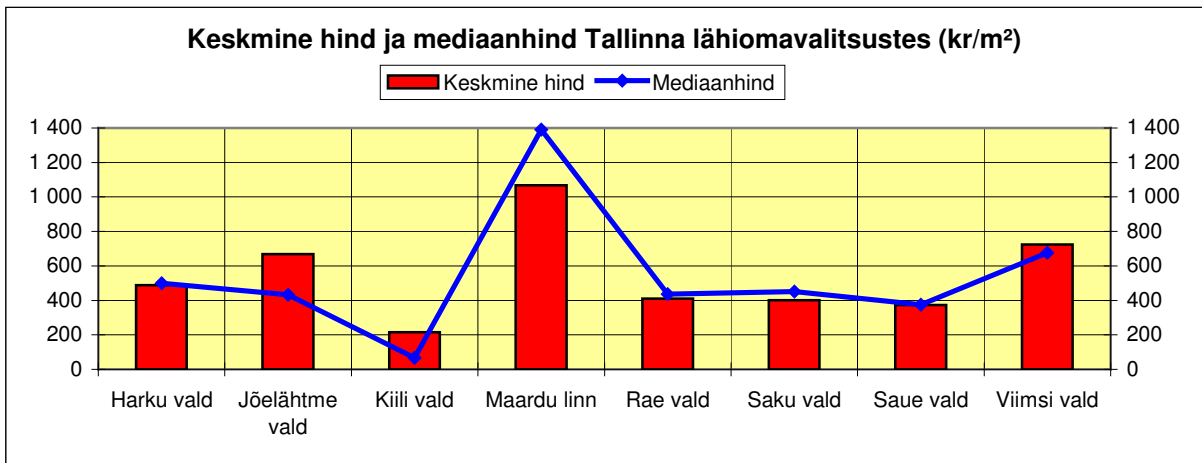
Hoonestamata elamumaa maakondades

Piirkond	Arv	Keskmine pindala (m ²)	Keskmine hind (kr/m ²)	Mediaan (kr/m ²)	Standard-hälve (kr/m ²)	Minimaalne hind (kr/m ²)	Maksimaalne hind (kr/m ²)
Harjumaa	575	2 750	598	430	703	0	7 246
Harjumaa ilma Tallinna linnata	493	2 982	436	374	410	0	3 410
Hiiumaa	31	10 193	31	20	30	5	139
Ida-Virumaa	205	1 660	56	4	128	1	980
Jõgevamaa	16	6 702	114	33	127	2	346
Järvamaa	10	5 755	105	70	120	1	366
Läänemaa	77	6 610	117	67	178	3	1 253
Lääne-Virumaa	68	4 287	139	100	119	1	578
Põlvamaa	16	7 120	21	13	28	2	114
Pärnumaa	150	3 501	260	145	620	0	7 050
Pärnumaa ilma Pärnu linnata	137	3 749	167	118	161	0	805
Raplamaa	24	3 327	169	55	262	3	977
Saaremaa	74	7 794	139	24	285	1	1 100
Tartumaa	221	2 489	312	252	343	1	2 743

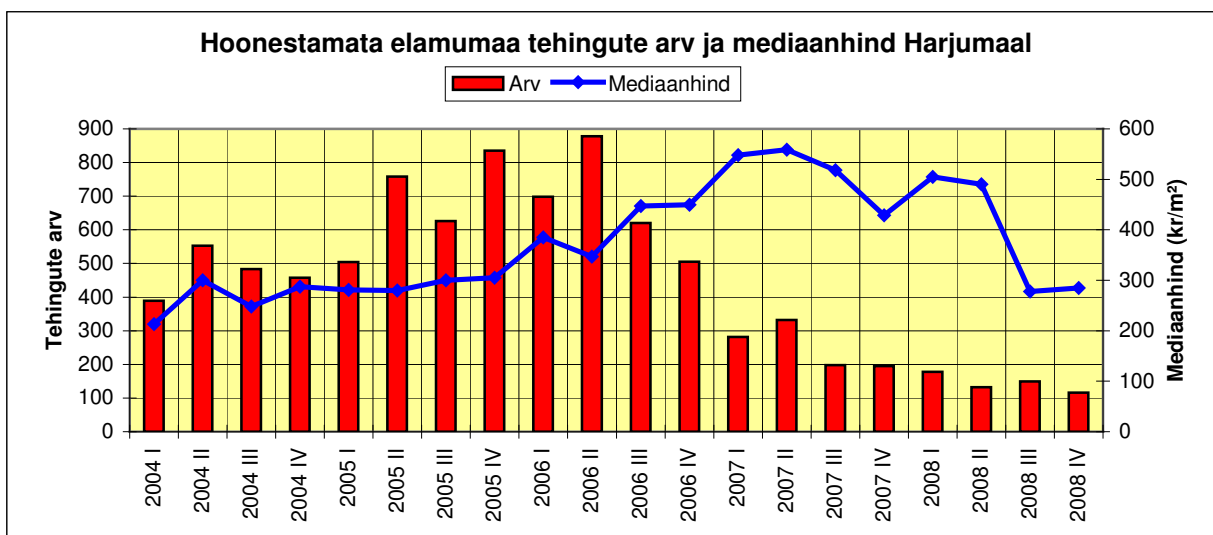
Piirkond	Arv	Keskmine pindala (m ²)	Keskmine hind (kr/m ²)	Mediaan (kr/m ²)	Standard-hälve (kr/m ²)	Minimaalne hind (kr/m ²)	Maksimaalne hind (kr/m ²)
Tartumaa ilma Tartu linnata	182	2 707	216	229	140	1	720
Valgamaa	21	3 425	128	62	149	3	624
Viljandimaa	69	6 465	34	16	70	1	496
Võrumaa	26	4 950	100	60	117	0	423

Hoonestamata elamumaa valdades

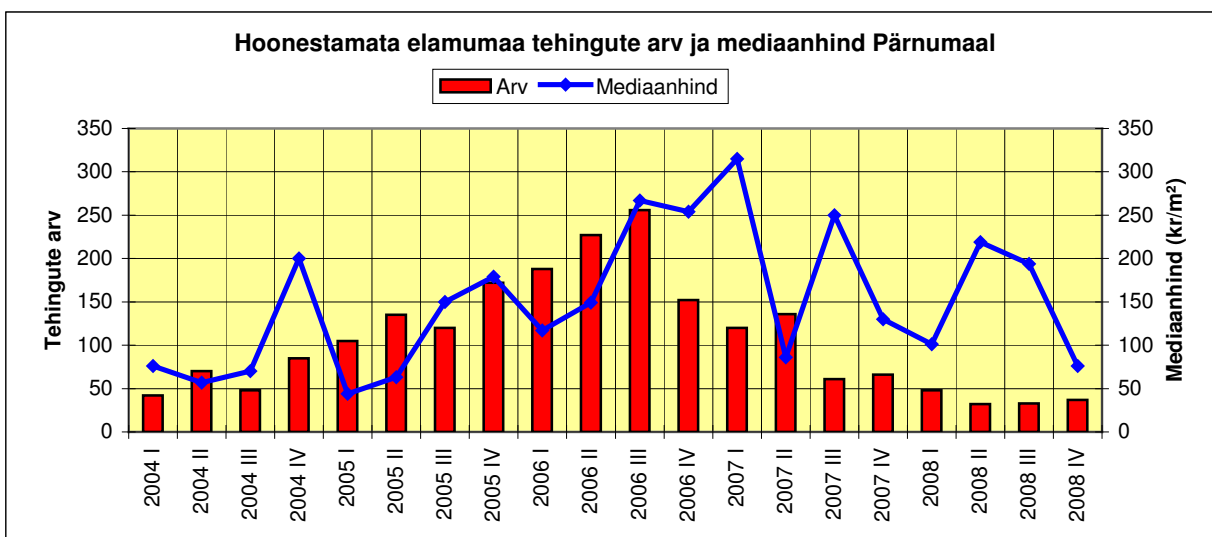
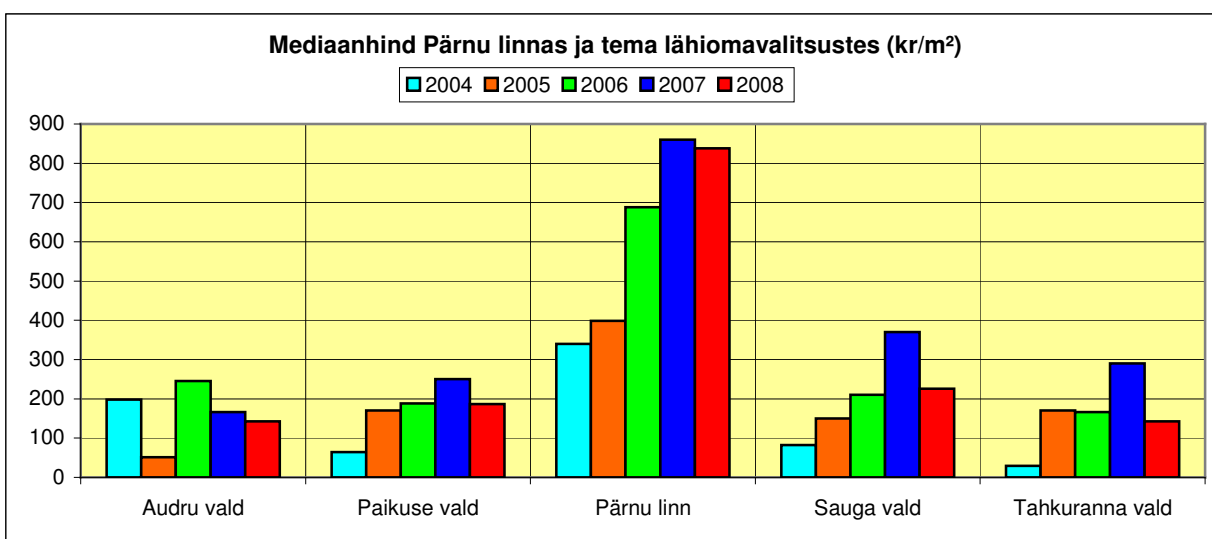
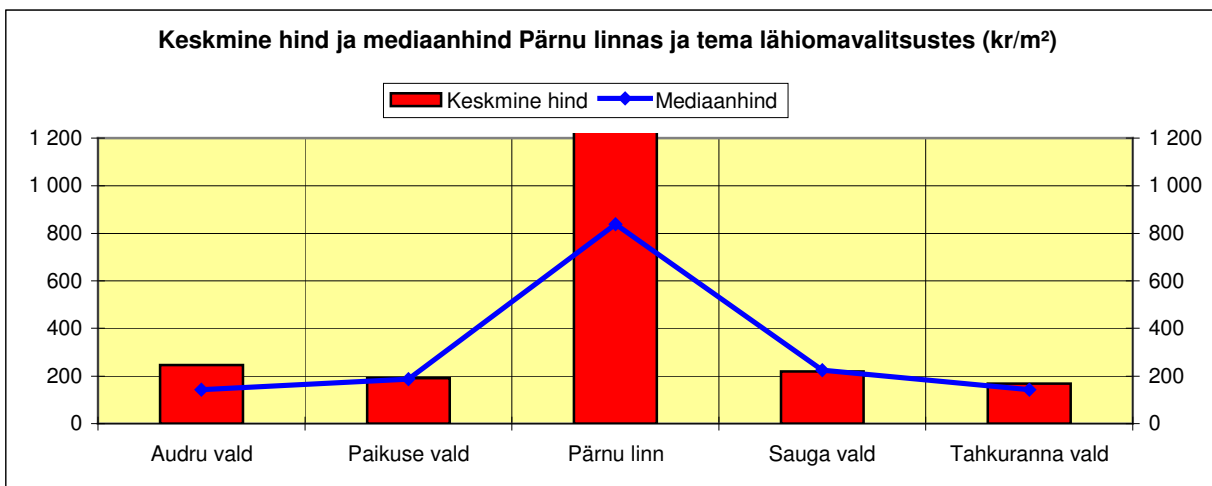
Piirkond	Arv	Keskmine pindala (m ²)	Keskmine hind (kr/m ²)	Mediaan (kr/m ²)	Standard-hälve (kr/m ²)	Minimaalne hind (kr/m ²)	Maksimaalne hind (kr/m ²)
HARJUMAA							
Aegviidu vald	11	14 952	92	84	48	8	210
s.h Aegviidu alev	11	14 952	92	84	48	8	210
Anija vald	7	1 705	99	83	46	60	200
s.h Kehra linn	6	1 766	106	86	47	80	200
Harku vald	51	2 836	488	500	344	0	1 418
s.h Tabasalu alevik	6	2 590	780	750	353	269	1 345
Jõelähtme vald	28	1 701	669	433	760	22	3 410
Keila linn	9	1 386	493	373	270	80	833
Keila vald	12	3 064	312	271	229	30	782
Kernu vald	7	8 548	77	69	56	7	161
Kiili vald	23	2 759	216	67	255	22	950
Kose vald	12	4 337	176	195	112	15	350
s.h Kose alevik	5	3 615	199	198	71	93	291
Kuusalu vald	8	3 914	150	105	123	20	413
Maardu linn	28	2 472	1 068	1 391	564	69	1 433
Nissi vald	5	5 504	114	100	39	88	182
Padise vald	11	9 499	50	36	43	10	161
Raasiku vald	40	4 008	303	249	231	9	1 049
Rae vald	141	2 005	410	437	258	0	1 249
s.h Lagedi alevik	9	1 499	516	468	232	272	819
Saku vald	23	1 899	400	452	308	1	1 170
Saue linn	6	1 294	837	883	244	417	1 167
Saue vald	28	2 623	373	374	251	10	1 316
Tallinna linn	82	1 357	1 567	1 552	1 174	50	7 246
s.h Haabersti linnaosa	31	1 217	1 733	1 619	941	50	4 667
s.h Kristiine linnaosa	5	984	1 110	284	1 334	99	2 950
s.h Nõmme linnaosa	12	1 178	1 103	1 066	777	54	2 616
s.h Pirita linnaosa	27	1 762	1 548	1 579	864	150	4 131
Viimsi vald	36	1 709	724	675	470	39	2 357



*Estatud on vaid linnaosad, kus on igal aastal toimunud vähemalt 5 tehingut hoonestamata elamumaaga.

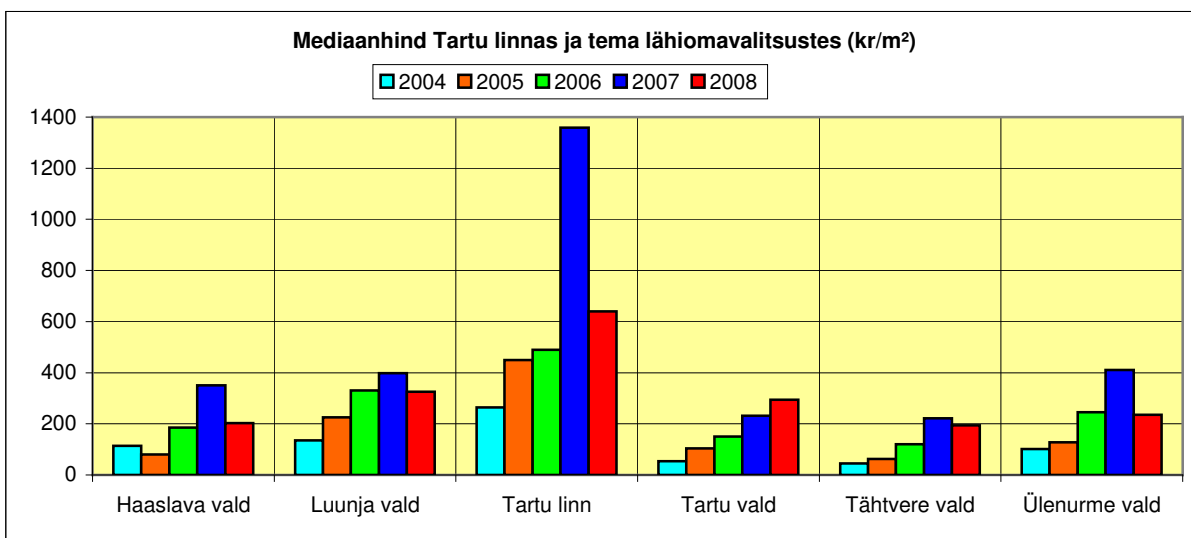
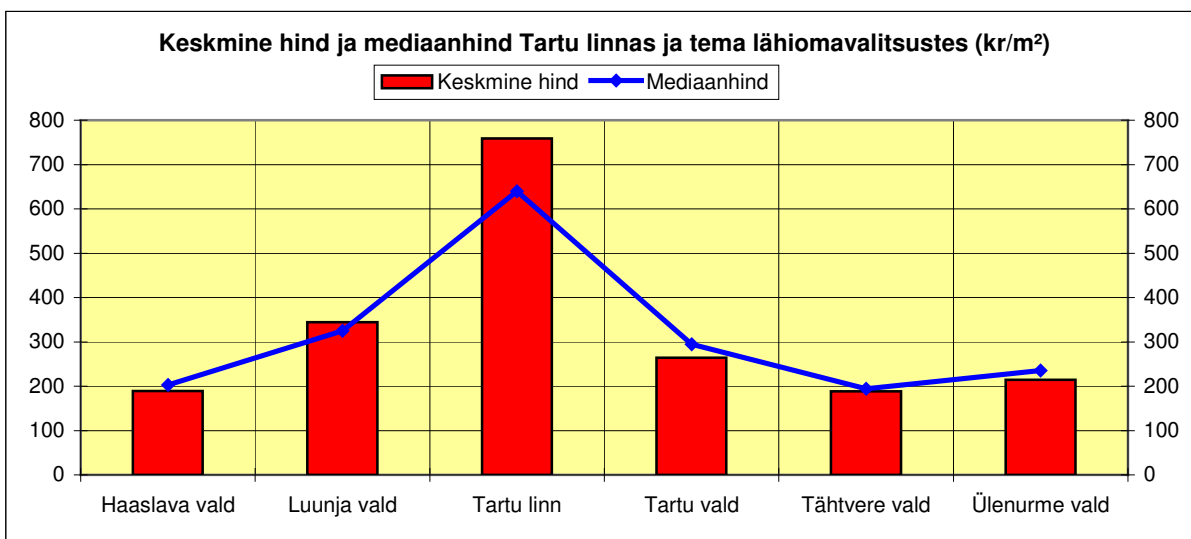


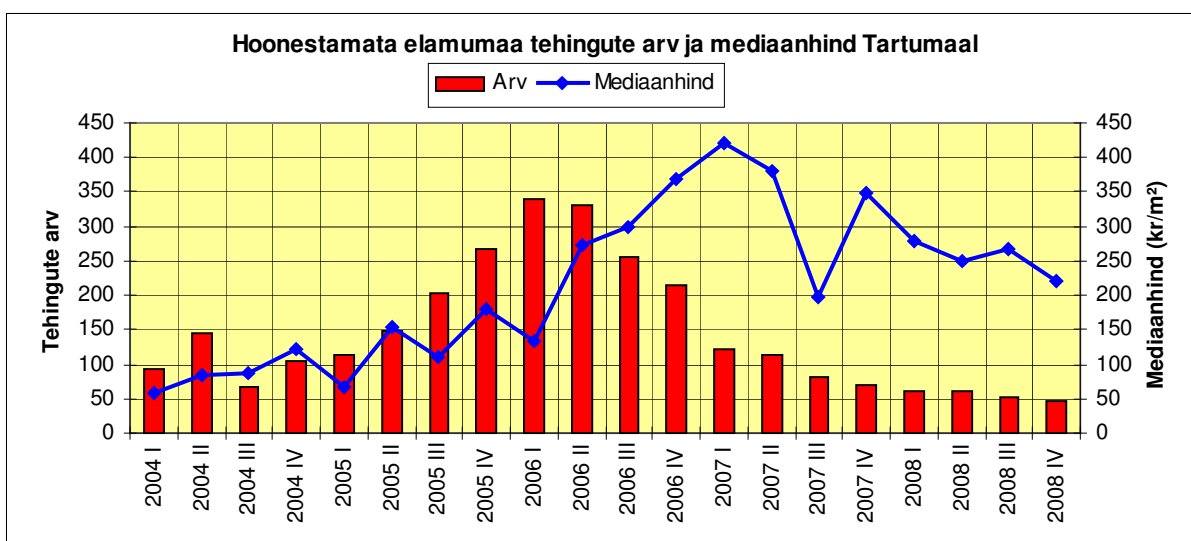
Piirkond	Arv	Keskmine pindala (m²)	Keskmine hind (kr/m²)	Mediaan (kr/m²)	Standard-hälve (kr/m²)	Minimaalne hind (kr/m²)	Maksimaalne hind (kr/m²)
HIUMAA							
Emmaste vald	6	10 651	29	28	23	10	73
Kõrgessaare vald	11	13 156	38	20	43	5	139
Pühalepa vald	9	6 595	20	13	13	9	47
IDA-VIRUMAA							
Alajõe vald	9	1 193	129	93	99	13	291
Iisaku vald	28	1 786	116	76	69	27	270
Kohtla vald	5	2 067	109	88	113	32	278
Lohusuu vald	6	3 394	149	72	179	1	407
Narva linn	10	1 286	220	71	275	10	641
Vaivara vald	130	1 469	4	4	2	4	21
JÕGEVAMAA							
Mustvee linn	7	1 686	242	202	78	164	346
LÄÄNEMAA							
Noarootsi vald	32	6 993	73	73	34	12	126
Ridala vald	24	4 488	175	107	179	14	671
Taebla vald	7	14 407	22	3	35	3	90
LÄÄNE-VIRUMAA							
Kadrina vald	8	3 026	129	153	112	2	311
Rakvere linn	5	1 445	233	205	69	191	356
Rakvere vald	6	6 755	51	33	51	19	153
Vihula vald	26	3 084	186	130	134	36	578
Vinni vald	7	3 561	150	100	108	56	317
Viru-Nigula vald	8	11 020	49	33	51	1	145
PÄRNUMAA							
Audru vald	16	3 047	247	143	224	10	805
Häädemeeste vald	12	3 002	124	100	87	50	304
Lavassaare alevi vald	7	2 410	22	21	4	15	27
Paikuse vald	20	2 534	191	187	118	1	463
Pärnu linn	13	884	1 240	838	1 829	67	7 050
Sauga vald	46	1 874	220	226	167	8	634
Tahkuranna vald	12	3 144	168	143	165	10	486
Tõstamaa vald	7	14 210	6	5	2	3	10



Piirkond	Arv	Keskmine pindala (m ²)	Keskmine hind (kr/m ²)	Mediaan (kr/m ²)	Standard-hälve (kr/m ²)	Minimaalne hind (kr/m ²)	Maksimaalne hind (kr/m ²)
RAPLAMAA							
Kohila vald	10	2 881	301	164	355	3	977
Rapla vald	5	3 831	144	80	160	8	391

Piirkond	Arv	Keskmine pindala (m ²)	Keskmine hind (kr/m ²)	Mediaan (kr/m ²)	Standard-hälve (kr/m ²)	Minimaalne hind (kr/m ²)	Maksimaalne hind (kr/m ²)
SAAREMAA							
Kaarma vald	11	3 634	110	72	86	13	250
Kihelkonna vald	5	17 234	27	17	29	10	79
Kuressaare linn	15	1 611	533	500	452	82	1 100
Muhu vald	11	9 103	46	21	34	11	110
Orissaare vald	8	8 150	13	10	14	1	46
Pihla vald	5	11 186	14	17	8	2	22
Torgu vald	5	11 430	15	13	8	5	24
TARTUMAA							
Elva linn	7	1 664	349	400	111	161	480
Haaslava vald	26	2 294	189	203	111	36	407
Luunja vald	12	2 745	344	325	262	41	720
Rõngu vald	12	3 378	94	100	10	76	110
Tartu linn	39	1 471	758	640	581	89	2 743
Tartu vald	45	1 874	264	294	127	21	549
Tähtvere vald	8	3 457	189	194	182	1	532
Ülenurme vald	58	1 768	215	235	93	57	430
s.h Ülenurme alevik	16	1 302	290	286	47	235	430





Piirkond	Arv	Keskmine pindala (m ²)	Keskmine hind (kr/m ²)	Mediaan (kr/m ²)	Standardhälve (kr/m ²)	Minimaalne hind (kr/m ²)	Maksimaalne hind (kr/m ²)
VALGAMAA							
Otepää vald	8	6 174	205	90	220	11	624
Valga linn	10	1 696	82	69	33	40	147
VILJANDIMAA							
Pärsti vald	45	6 886	16	16	10	4	50
Saarepeedi vald	8	1 675	49	25	66	8	209
Viiratsi vald	9	11 366	26	19	24	2	79
VÕRUMAA							
Võru linn	7	2 692	147	93	137	13	423
Võru vald	18	5 686	87	37	109	0	380

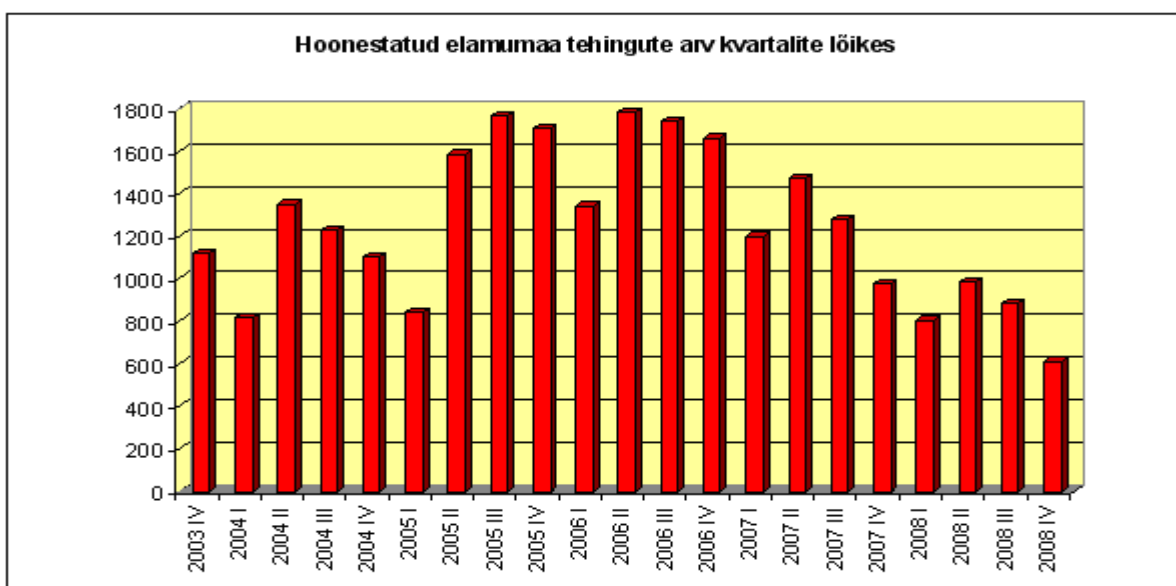
Hoonestatud elumumaa⁴

Ostu-müügitehingute arv ja koguväärtus 2008. aastal

	Arv	Koguväärtus
Terve kinnisasi	3 291	2 018 393 082
Osa kinnisasjast	999	2 018 393 082
Kokku	4 290	4 036 786 164

*Edaspidi on esitatud vaid nende tehingute andmed, mille puhul võõrandati terve kinnisasi, samuti on välja jäetud tehingud, milles võõrandajaks oli kohalik omavalitsus.

⁴ Tehingute andmebaasis puuduvad üldjuhul andmed ehitiste kohta, mistõttu andmete analüüsil on lähtutud maa sihtotstarbest (elumumaa).



Hoonestatud elumumaa maakondades

Piirkond	Arv	Keskmine pindala (m ²)	Keskmine hind (kr)	Mediaan (kr)	Standardhälve (kr)	Minimaalne hind (kr)	Maksimaalne hind (kr)
Harjumaa	1 061	1 701	2 383 038	1 950 000	2 368 600	1	34 500 000
Harjumaa ilma Tallinna linnata	813	1 889	1 922 867	1 600 000	1 693 131	10 000	17 000 000
Hiiumaa	30	5 248	867 152	775 000	656 757	31 560	3 050 000
Ida-Virumaa	395	1 694	508 094	195 000	996 551	2 000	14 897 942
Jõgevamaa	92	5 183	458 440	358 350	429 096	3 900	2 360 000
Järvamaa	118	4 943	564 328	435 000	509 503	9 000	2 600 000
Läänemaa	81	5 413	787 213	600 000	768 097	7 000	3 911 650
Lääne-Virumaa	170	4 517	872 930	655 000	820 612	10 000	4 000 000
Põlvamaa	70	8 228	444 680	250 000	536 510	6 000	2 900 000
Pärnumaa	254	3 212	1 178 435	994 433	1 115 251	10 000	11 100 000
Pärnumaa ilma Pärnu linnata	192	4 011	967 011	815 000	753 904	10 000	3 150 000
Raplamaa	169	3 461	821 497	650 000	642 717	5 000	2 860 000
Saaremaa	80	6 834	878 785	600 000	848 992	1	4 380 880
Tartumaa	354	2 476	1 395 887	1 170 000	1 465 003	1 000	17 200 000
Tartumaa ilma Tartu linnata	229	3 445	1 217 720	995 000	969 591	1 000	7 000 000
Valgamaa	74	6 256	619 552	370 000	818 363	10 000	5 000 000
Viljandimaa	173	4 590	585 321	380 000	628 167	3 000	4 000 000
Võrumaa	105	6 028	425 160	275 000	395 299	10 000	1 730 000

Hoonestatud elumumaa valdades

Piirkond	Arv	Keskmine pindala (m ²)	Keskmine hind (kr)	Mediaan (kr)	Standardhälve (kr)	Minimaalne hind (kr)	Maksimaalne hind (kr)
HARJUMAA							
Anija vald	13	3 877	1 091 154	870 000	789 436	290 000	3 250 000
Harku vald	124	1 694	2 194 159	1 500 000	2 147 485	10 000	12 135 034
s.h Harku alevik	6	1 023	1 595 333	1 252 500	1 769 424	10 000	3 635 000
s.h Tabasalu alevik	16	1 864	3 837 834	2 523 841	3 414 944	35 000	12 135 034

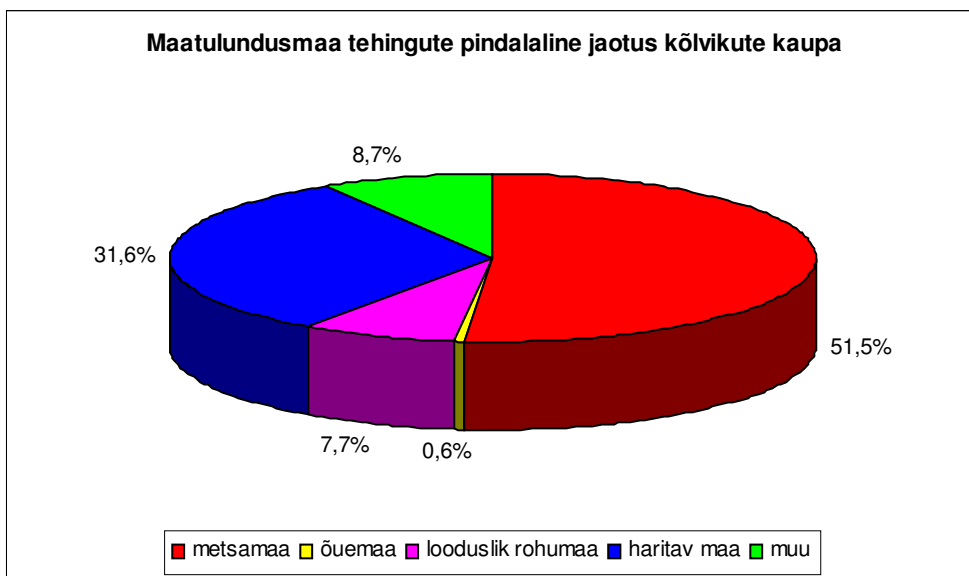
Piirkond	Arv	Keskmine pindala (m ²)	Keskmine hind (kr)	Mediaan (kr)	Standard-hälve (kr)	Minimaalne hind (kr)	Maksimaalne hind (kr)
Jõelähtme vald	35	2 470	1 891 555	1 420 000	1 796 015	20 000	7 043 420
Keila linn	19	987	1 791 831	1 700 000	680 944	649 000	2 990 000
Keila vald	61	1 296	1 740 641	1 600 000	898 123	312 067	6 000 000
Kernu vald	42	1 136	489 167	450 000	300 103	15 000	1 410 000
Kiili vald	32	2 778	1 914 981	1 825 000	1 183 610	45 400	4 500 000
Kose vald	18	3 803	1 492 222	1 475 000	861 352	340 000	3 900 000
s.h Kose alevik	8	1 656	1 627 500	1 275 000	1 241 828	340 000	3 900 000
Kuusalu vald	27	4 838	1 562 593	1 150 000	1 326 596	45 000	6 000 000
Kõue vald	7	8 204	809 286	850 000	387 324	75 000	1 150 000
Loksa linn	13	1 261	1 541 769	1 536 000	397 284	650 000	2 350 000
Maardu linn	69	948	1 465 046	1 150 000	962 226	50 000	4 300 000
Nissi vald	5	7 896	1 469 000	1 550 000	845 107	400 000	2 580 000
Padise vald	7	8 893	2 328 571	990 000	3 373 769	550 000	9 800 000
Paldiski linn	11	1 239	467 091	240 000	554 860	16 000	1 500 000
Raasiku vald	15	2 644	1 579 000	1 900 000	750 576	80 000	2 355 000
s.h Aruküla alevik	5	2 635	1 390 000	1 200 000	505 668	1 070 000	2 280 000
s.h Raasiku alevik	6	1 388	1 396 667	1 900 000	1 028 818	80 000	2 200 000
Rae vald	70	1 743	2 483 477	2 625 000	891 920	440 000	4 600 000
Saku vald	63	1 225	1 594 784	1 600 000	969 654	15 000	3 600 000
s.h Kiisa alevik	7	1 270	1 914 455	1 800 000	1 081 430	701 183	3 400 000
s.h Saku alevik	7	1 147	1 878 571	2 100 000	1 064 525	600 000	3 500 000
Saue linn	13	1 038	2 095 692	1 800 000	1 115 141	950 000	4 999 000
Saue vald	50	1 494	2 052 315	2 012 500	1 144 086	50 000	3 900 000
s.h Laagri alevik	9	968	2 956 584	3 300 000	964 210	649 260	3 800 000
Tallinna linn	248	1 085	3 891 583	3 245 000	3 416 200	1	34 500 000
s.h Haabersti linnaosa	62	1 134	4 361 937	3 360 000	4 786 690	200 000	34 500 000
s.h Kesklinna linnaosa	21	960	4 206 875	3 000 000	3 350 607	50 000	10 410 380
s.h Kristiine linnaosa	22	863	3 581 682	3 200 000	2 061 607	630 000	8 030 000
s.h Nõmme linnaosa	73	1 194	3 243 151	3 100 417	1 681 575	1	7 350 000
s.h Pirita linnaosa	57	1 102	3 863 929	3 300 000	3 274 546	500 000	18 000 000
s.h Põhja-Tallinna linnaosa	10	803	5 996 711	3 578 500	5 235 467	1 200 000	17 936 000
Viimsi vald	116	1 422	2 868 351	2 400 000	2 701 099	30 000	17 000 000
s.h Haabneeme alevik	11	1 464	4 082 846	3 600 000	2 028 677	1 388 690	8 000 000
s.h Viimsi alevik	13	624	2 457 283	1 720 000	3 244 292	30 000	11 000 000
HIUMAA							
Kõrgessaare vald	5	6 722	889 600	558 000	1 228 508	60 000	3 050 000
Käina vald	10	7 780	781 000	725 000	394 425	150 000	1 350 000
Kärdla linn	9	2 082	886 840	800 000	747 272	31 560	2 360 000
Pühalepa vald	5	4 921	935 000	890 000	334 178	430 000	1 280 000
IDA-VIRUMAA							
Alajõe vald	15	1 849	950 667	800 000	610 190	160 000	2 000 000
Aseri vald	13	1 377	125 682	16 000	200 247	5 000	700 000
s.h Aseri alevik	12	1 030	110 573	14 435	201 262	5 000	700 000
Illuka vald	6	5 933	376 667	425 000	183 048	30 000	550 000
Jõhvi vald	45	651	632 978	100 000	803 021	5 000	2 800 000
s.h Jõhvi linn	40	628	700 438	225 000	827 036	10 000	2 800 000
Kiviõli linn	14	1 118	401 429	317 500	297 693	15 000	995 000
Kohtla vald	17	2 859	914 176	300 000	1 117 525	2 000	2 620 000
Kohtla-Järve linn	49	958	444 111	210 000	540 646	3 500	2 250 000
Kohtla-Nõmme vald	8	2 583	384 375	302 500	358 971	5 000	860 000
s.h Kohtla-Nõmme alevik	8	2 583	384 375	302 500	358 971	5 000	860 000
Lohusuu vald	7	3 971	431 343	370 000	360 888	100 000	1 190 000

Piirkond	Arv	Keskmine pindala (m ²)	Keskmine hind (kr)	Mediaan (kr)	Standard-hälve (kr)	Minimaalne hind (kr)	Maksimaalne hind (kr)
Lüganuse vald	10	7 786	598 967	465 000	626 523	15 000	1 700 000
Narva linn	103	876	270 559	130 000	410 271	9 380	2 200 000
Narva-Jõesuu linn	13	1 650	2 882 919	1 990 000	3 856 391	90 000	14 897 942
Püssi linn	6	2 119	423 157	155 000	510 949	38 940	1 150 000
Sillamäe linn	13	712	46 577	23 000	47 042	7 000	160 000
Sonda vald	8	7 549	436 250	415 000	352 174	60 000	950 000
Toila vald	14	2 034	1 221 270	915 000	988 746	20 000	3 186 000
Vaivara vald	42	918	144 476	90 000	176 214	2 000	700 000
JÕGEVAMAA							
Jõgeva linn	5	929	783 000	825 000	413 908	100 000	1 200 000
Jõgeva vald	14	7 812	321 429	235 000	348 129	40 000	1 400 000
Kasepää vald	8	1 646	390 000	225 000	421 765	10 000	1 150 000
Mustvee linn	13	912	293 462	60 000	333 363	25 000	1 000 000
Puurmani vald	6	12 752	418 150	445 000	392 210	3 900	1 010 000
Põltsamaa linn	11	1 236	1 025 337	870 000	581 313	425 000	2 360 000
Põltsamaa vald	14	9 078	475 907	403 350	270 688	101 000	1 000 000
Saare vald	6	7 819	339 500	400 000	200 673	22 000	575 000
Torma vald	6	7 665	153 300	74 900	188 081	15 000	500 000
JÄRVAMAA							
Albu vald	5	6 481	833 000	40 000	1 177 124	10 000	2 600 000
Ambla vald	7	8 084	365 714	260 000	339 834	20 000	925 000
Järva-Jaani vald	11	2 458	274 091	260 000	183 369	10 000	640 000
s.h Järva-Jaani alev	7	1 746	372 143	375 000	146 112	190 000	640 000
Koeru vald	13	10 326	322 923	150 000	443 398	15 000	1 570 000
Koigi vald	5	5 937	329 000	165 000	288 886	80 000	730 000
Paide linn	17	1 061	937 647	875 000	505 285	120 000	1 750 000
Paide vald	12	6 284	650 583	566 000	450 519	110 000	1 690 000
Roosna-Alliku vald	5	5 654	410 000	50 000	640 820	10 000	1 500 000
Türi vald	36	3 705	659 076	670 000	432 833	50 000	1 700 000
s.h Türi linn	15	1 059	941 833	900 000	328 221	300 000	1 450 000
LÄÄNEMAA							
Haapsalu linn	13	792	1 583 654	1 670 000	927 372	300 000	2 957 500
Hanila vald	7	5 128	187 612	90 281	225 551	7 000	585 000
s.h Virtsu alevik	5	1 218	161 656	90 281	240 019	7 000	585 000
Lihula vald	9	6 894	611 778	638 000	558 457	13 000	1 500 000
Noarootsi vald	7	9 488	522 857	400 000	401 070	80 000	1 200 000
Ridala vald	20	5 549	828 260	685 000	538 876	234 690	2 000 000
Taebala vald	12	4 343	486 469	350 000	500 070	10 000	1 770 000
s.h Taebala alevik	5	4 083	420 586	156 466	757 892	10 000	1 770 000
LÄÄNE-VIRUMAA							
Haljala vald	7	10 308	357 857	300 000	283 312	25 000	700 000
Kadrina vald	11	8 752	768 091	500 000	763 327	84 000	2 500 000
Laekvere vald	12	6 613	314 583	155 000	603 013	10 000	2 200 000
Rakke vald	10	4 655	309 000	272 500	221 871	20 000	800 000
s.h Rakke alevik	7	1 633	390 000	325 000	212 112	200 000	800 000
Rakvere linn	30	841	1 522 842	1 300 000	926 581	40 000	3 700 000
Rakvere vald	7	7 509	752 109	780 000	583 480	14 760	1 575 000
Sõmeru vald	9	7 701	1 062 778	850 000	797 924	400 000	2 935 000
Tamsalu vald	8	4 279	733 125	700 000	478 666	40 000	1 500 000
Tapa vald	24	2 525	627 169	560 000	524 258	20 000	2 000 000
s.h Tapa linn	18	1 069	751 503	675 000	529 844	110 000	2 000 000
Vihula vald	21	5 064	1 209 381	750 000	1 023 402	300 000	4 000 000
s.h Võsu alevik	7	997	1 255 000	750 000	1 030 044	300 000	3 100 000

Piirkond	Arv	Keskmine pindala (m ²)	Keskmine hind (kr)	Mediaan (kr)	Standard-hälve (kr)	Minimaalne hind (kr)	Maksimaalne hind (kr)
Vinni vald	15	3 536	1 138 667	800 000	809 046	200 000	2 650 000
Viru-Nigula vald	6	7 761	417 500	195 000	566 284	10 000	1 480 000
Väike-Maarja vald	7	2 634	460 000	600 000	364 932	30 000	1 000 000
PÖLVAMAA							
Kanepi vald	8	9 549	189 074	155 000	170 894	6 000	500 000
Mikitamäe vald	8	7 257	261 875	225 000	150 189	50 000	550 000
Mooste vald	8	11 898	275 625	110 000	344 689	25 000	1 000 000
Põlva linn	5	1 173	1 457 000	1 300 000	461 378	1 150 000	2 275 000
Põlva vald	13	10 544	714 000	400 000	758 099	150 000	2 900 000
Räpina vald	9	5 681	428 444	325 000	417 134	6 000	1 100 000
Värskä vald	6	4 943	172 833	75 000	237 411	10 000	632 000
PÄRNUMAA							
Audru vald	27	4 251	1 029 357	995 000	811 392	30 000	2 990 000
s.h Audru alevik	7	997	556 429	425 000	549 005	70 000	1 700 000
Halinga vald	6	6 453	749 167	775 000	584 041	100 000	1 700 000
Häädemeeste vald	12	5 848	656 037	590 000	535 264	45 000	1 500 000
Paikuse vald	14	1 534	1 466 214	1 493 000	847 176	11 000	3 000 000
Pärnu linn	62	737	1 833 165	1 550 000	1 674 097	30 000	11 100 000
Saarde vald	16	6 894	359 250	327 500	207 739	73 000	770 000
s.h Kilingi-Nõmme linn	10	2 104	438 500	460 000	221 360	100 000	770 000
Sauga vald	33	1 519	1 246 267	1 000 000	695 014	305 000	2 700 000
Sindi linn	19	915	1 087 423	1 250 000	476 140	141 032	1 750 000
Surju vald	6	2 941	610 000	575 000	394 715	230 000	1 190 000
Tahkuranna vald	22	1 985	1 658 085	1 500 000	692 016	200 000	2 630 000
Tori vald	8	10 497	280 000	197 500	285 069	10 000	700 000
Varbla vald	6	4 798	1 072 070	775 000	1 091 903	250 000	3 150 000
Vändra alev	5	2 466	764 000	550 000	549 982	150 000	1 470 000
Vändra vald	10	10 112	281 000	210 000	204 271	80 000	720 000
RAPLAMAA							
Juuru vald	5	2 843	566 000	600 000	422 765	50 000	1 190 000
Kehtna vald	13	5 156	495 112	415 000	361 566	36 000	1 200 000
Kohila vald	71	1 411	944 261	780 000	645 033	10 000	2 650 000
s.h Kohila alev	11	1 048	1 312 955	1 350 000	854 307	32 500	2 650 000
Märjamaa vald	24	6 863	779 875	645 000	642 716	15 000	2 800 000
s.h Märjamaa alev	6	1 377	1 250 000	1 100 000	869 483	250 000	2 800 000
Raikküla vald	7	9 947	610 000	790 000	408 167	180 000	1 170 000
Rapla vald	38	1 497	905 671	800 000	768 693	5 000	2 860 000
s.h Rapla linn	25	978	969 220	1 050 000	877 073	5 000	2 860 000
SAAREMAA							
Kaarma vald	12	2 505	834 167	725 000	794 283	25 000	2 700 000
Kuressaare linn	16	879	1 421 304	1 525 000	889 189	190 000	2 800 000
Lümanda vald	5	7 513	323 940	300 000	303 951	20 700	699 000
Muhu vald	7	14 267	1 066 332	750 000	1 051 065	1	3 129 320
Pihla vald	5	11 600	676 000	510 000	344 917	375 000	1 100 000
Salme vald	9	7 403	553 000	400 000	524 912	35 000	1 500 000
TARTUMAA							
Elva linn	22	1 388	1 430 489	1 275 000	1 394 040	10 630	7 000 000
Haaslava vald	9	2 051	775 000	600 000	494 987	100 000	1 500 000
Kambja vald	8	6 161	918 125	600 000	710 020	300 000	2 200 000
Luunja vald	14	2 663	1 652 239	1 231 000	1 311 578	77 000	4 500 000
Meeksi vald	5	2 548	313 000	230 000	266 449	25 000	650 000
Nõo vald	14	2 455	671 429	632 500	276 422	180 000	1 250 000
Puhja vald	6	8 220	419 333	345 000	375 801	1 000	865 000

Piirkond	Arv	Keskmine pindala (m ²)	Keskmine hind (kr)	Mediaan (kr)	Standard-hälve (kr)	Minimaalne hind (kr)	Maksimaalne hind (kr)
Rannu vald	7	5 842	737 857	495 000	969 144	115 000	2 900 000
Rõngu vald	7	5 471	663 571	625 000	307 228	200 000	1 040 000
Tartu linn	125	703	1 722 288	1 675 000	2 053 106	1 600	17 200 000
Tartu vald	37	3 164	1 553 468	1 550 000	794 157	100 000	3 350 000
s.h Kõrveküla alevik	5	1 961	2 063 162	2 200 000	367 440	1 500 000	2 475 810
Tähtvere vald	8	3 748	1 479 375	1 715 000	797 838	90 000	2 550 000
Vara vald	11	5 716	490 273	325 000	418 072	20 000	1 500 000
Võnnu vald	5	10 209	271 000	180 000	270 703	30 000	650 000
Ülenurme vald	64	2 277	1 625 773	1 530 000	908 863	25 000	4 075 000
s.h Tõrvandi alevik	5	1 178	1 225 000	1 220 000	1 126 821	70 000	2 800 000
s.h Ülenurme alevik	24	1 257	1 818 521	1 755 000	1 011 163	25 000	4 075 000
VALGAMAA							
Karula vald	5	9 762	236 200	100 000	318 743	50 000	800 000
Otepää vald	9	3 014	877 000	900 000	707 642	75 000	2 480 000
s.h Otepää linn	5	567	712 600	900 000	376 688	163 000	1 100 000
Sangaste vald	5	18 138	851 000	175 000	1 596 451	10 000	3 700 000
Taheva vald	6	9 343	184 500	126 000	194 539	25 000	560 000
Tõlliste vald	7	6 268	288 571	280 000	135 699	70 000	500 000
Tõrva linn	7	1 650	629 286	680 000	498 886	50 000	1 495 000
Valga linn	20	2 048	832 250	437 500	1 100 083	85 000	5 000 000
VILJANDIMAA							
Abja vald	8	1 603	304 375	215 000	285 900	30 000	785 000
s.h Abja-Paluoja linn	7	1 199	235 714	200 000	226 632	30 000	590 000
Halliste vald	7	7 006	468 131	350 000	503 950	15 000	1 526 915
Karksi vald	9	3 831	223 222	110 000	277 200	15 000	800 000
s.h Karksi-Nuia linn	5	770	308 000	110 000	351 650	15 000	800 000
Kolga-Jaani vald	9	9 101	426 111	240 000	561 119	30 000	1 870 000
Mõisaküla linn	10	2 095	181 500	58 500	230 743	20 000	655 000
Paistu vald	5	8 088	536 000	400 000	488 600	100 000	1 350 000
Pärsti vald	21	4 984	444 524	395 000	321 088	70 000	1 200 000
Saarepeedi vald	10	6 030	952 000	620 000	1 120 206	120 000	4 000 000
Suure-Jaani vald	9	7 891	337 222	300 000	373 096	3 000	1 000 000
Tarvastu vald	14	9 444	491 786	325 000	401 160	5 000	1 500 000
s.h Mustla alevik	5	2 592	769 000	645 000	505 710	325 000	1 500 000
Viiratsi vald	19	4 569	800 900	450 000	679 986	10 000	2 000 000
Viljandi linn	41	1 007	924 366	900 000	755 420	8 000	2 560 000
Võhma linn	5	1 075	147 720	85 600	199 368	13 000	500 000
VÕRUMAA							
Antsla vald	12	6 960	368 750	410 000	257 127	25 000	900 000
s.h Antsla linn	5	1 127	330 000	400 000	171 756	100 000	500 000
Haanja vald	5	7 330	294 400	200 000	236 018	100 000	650 000
Lasva vald	6	14 851	339 167	355 000	236 356	20 000	630 000
Misso vald	5	10 761	252 200	250 000	39 105	196 000	300 000
Vastseliina vald	5	11 767	407 000	230 000	317 758	140 000	885 000
Võru linn	19	1 241	879 184	950 000	505 256	135 000	1 730 000
Võru vald	37	2 251	360 416	225 000	349 400	10 000	1 500 000

II MAATULUNDUSMAA

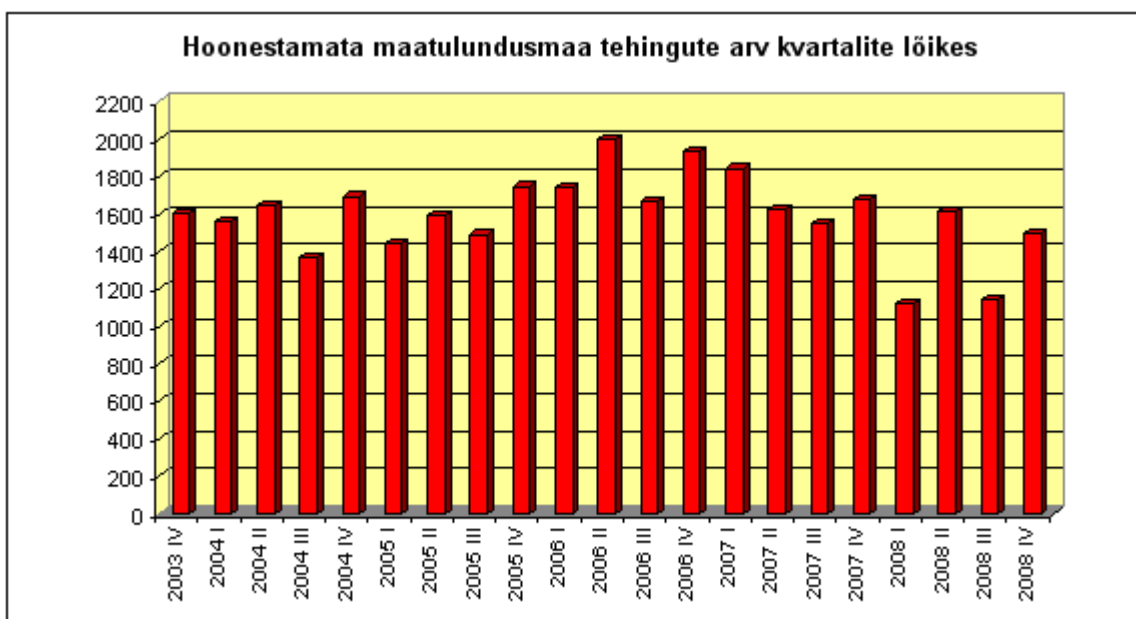


Hoonestamata maatulundusmaa

Ostu-müügitehingute arv ja koguväärtus 2008. aastal

	Arv	Koguväärtus
Terve kinnisasi	5 376	2 102 024 788
Osa kinnisasjast	371	189 174 334
Kokku	5 747	2 291 199 122

*Edaspidi on esitatud vaid nende tehingute andmed, mille puhul võõrandati terve kinnisasi, samuti on välja jäetud tehingud, milles võõrandajaks oli kohalik omavalitsus.



Hoonestamata maatulundusmaa maakondades

Piirkond	0-2 ha				2-5 ha				5-10 ha				> 10 ha			
	Arv	Keskmine pindala (ha)	Keskmine hind (kr/ha)	Mediaan (kr/ha)	Arv	Keskmine pindala (ha)	Keskmine hind (kr/ha)	Mediaan (kr/ha)	Arv	Keskmine pindala (ha)	Keskmine hind (kr/ha)	Mediaan (kr/ha)	Arv	Keskmine pindala (ha)	Keskmine hind (kr/ha)	Mediaan (kr/ha)
Harjumaa	103	0,9	1 181 918	405 300	119	3,2	471 204	124 603	77	7,2	85 197	20 579	119	21,3	94 375	26 810
Hiiumaa	18	0,9	228 805	111 085	39	3,6	49 216	23 605	46	7,5	21 228	15 624	39	38,0	24 382	18 797
Ida-Virumaa	20	1,2	262 078	52 753	53	3,4	67 708	26 756	87	7,5	55 153	20 531	112	25,0	37 760	14 812
Jõgevamaa	26	1,1	76 789	25 130	67	3,4	65 988	25 000	101	7,2	29 226	16 129	146	21,8	19 897	14 470
Järvamaa	11	1,1	238 652	31 727	36	3,3	74 537	18 716	66	7,3	27 721	15 650	121	21,2	20 127	15 000
Läänemaa	39	1,0	303 727	110 108	65	3,5	73 730	25 843	83	7,3	30 531	14 923	110	20,8	25 197	14 850
Lääne-Virumaa	37	1,1	147 095	25 000	68	3,5	64 403	18 406	137	7,2	45 807	16 176	166	19,7	20 423	11 670
Põlvamaa	35	1,1	78 565	33 989	98	3,3	28 175	18 331	106	7,4	34 851	16 544	120	22,5	17 681	9 447
Pärnumaa	50	1,0	308 570	141 411	72	3,4	100 619	29 706	113	7,4	48 926	16 388	186	26,0	21 139	15 114
Raplamaa	21	1,2	198 732	67 696	46	3,2	46 159	25 949	96	7,0	45 346	17 357	163	22,1	23 753	14 914
Saaremaa	100	1,2	122 563	42 030	234	3,4	66 541	15 039	225	7,1	24 114	11 500	165	17,5	19 561	10 000
Tartumaa	63	1,0	257 589	105 050	68	3,3	76 706	24 081	79	6,9	28 596	15 713	93	21,4	31 158	18 000
Valgamaa	21	1,0	281 922	154 321	37	3,3	99 869	25 210	55	7,5	33 210	17 212	115	25,0	31 460	23 297
Viljandimaa	41	1,0	26 516	25 000	100	3,5	28 241	25 000	146	7,6	24 161	24 616	302	26,9	20 662	22 746
Võrumaa	36	1,3	89 802	32 162	95	3,1	59 277	25 000	77	7,3	34 489	20 408	100	19,1	23 298	17 629

Hoonestamata maatulundusmaa valdades⁵

Piirkond	0-2 ha				2-5 ha				5-10 ha				> 10 ha			
	Arv	Keskmine pindala (ha)	Keskmine hind (kr/ha)	Mediaan (kr/ha)	Arv	Keskmine pindala (ha)	Keskmine hind (kr/ha)	Mediaan (kr/ha)	Arv	Keskmine pindala (ha)	Keskmine hind (kr/ha)	Mediaan (kr/ha)	Arv	Keskmine pindala (ha)	Keskmine hind (kr/ha)	Mediaan (kr/ha)
HARJUMAA																
Anija vald	3	-	-	-	5	3,6	61 462	45 620	4	-	-	-	10	22,6	40 253	23 397
Harku vald	9	0,8	1 607 410	698 324	17	3,5	840 937	763 158	5	6,6	422 652	371 747	-	-	-	-
Jõelähtme vald	8	0,8	1 851 675	1 737 972	2	-	-	-	-	-	-	-	3	-	-	-
Keila vald	8	0,9	659 345	414 780	5	3,1	195 647	47 281	5	6,1	87 553	110 000	2	-	-	-
Kiili vald	6	0,6	1 354 265	1 737 500	4	-	-	-	1	-	-	-	3	-	-	-

⁵ Hoonestamata maatulundusmaa tabelites on esitatud andmed vaid nende piirkondade kohta, kus ühe pindalavahemiku kohta on toimunud vähemalt 5 tehingut.

Piirkond	0-2 ha				2-5 ha				5-10 ha				> 10 ha			
	Arv	Keskmine pindala (ha)	Keskmine hind (kr/ha)	Mediaan (kr/ha)	Arv	Keskmine pindala (ha)	Keskmine hind (kr/ha)	Mediaan (kr/ha)	Arv	Keskmine pindala (ha)	Keskmine hind (kr/ha)	Mediaan (kr/ha)	Arv	Keskmine pindala (ha)	Keskmine hind (kr/ha)	Mediaan (kr/ha)
Kose vald	12	1,3	225 725	99 059	9	3,1	95 443	71 685	7	8,2	28 666	13 034	12	14,1	21 914	6 210
Kuusalu vald	7	1,0	416 789	178 904	12	3,1	71 393	40 598	9	6,6	54 444	20 305	13	22,5	72 080	40 000
Kõue vald	1	-	-	-	5	3,2	44 442	46 584	4	-	-	-	18	31,5	18 650	12 280
Nissi vald	1	-	-	-	3	-	-	-	2	-	-	-	7	17,8	24 701	28 986
Padise vald	10	1,0	173 403	33 596	13	3,3	60 689	12 884	20	7,3	15 534	14 757	21	20,6	46 693	14 757
Raasiku vald	7	0,9	361 204	224 770	4	-	-	-	1	-	-	-	1	-	-	-
Rae vald	11	0,7	2 285 646	808 824	8	3,4	1 510 355	414 979	5	7,2	117 799	20 579	5	14,8	105 382	100 000
Saku vald	7	1,0	3 174 363	1 306 506	14	2,9	474 937	348 551	2	-	-	-	6	18,9	48 448	23 912
Saue vald	4	-	-	-	10	3,2	267 627	130 818	8	7,5	172 197	54 589	13	17,5	113 757	68 710
Viimsi vald	8	0,5	1 990 290	1 770 023	3	-	-	-	4	-	-	-	-	-	-	-
HIUMAA																
Emmaste vald	5	1,3	41 453	29 944	5	2,7	38 550	40 761	9	6,7	19 440	19 577	9	16,0	34 000	18 797
Kõrgessaare vald	4	-	-	-	18	3,6	67 077	22 672	24	7,9	22 491	16 125	10	20,6	22 562	25 015
Käina vald	1	-	-	-	6	3,9	26 555	29 006	3	-	-	-	10	90,4	17 435	15 875
Pühalepa vald	8	0,8	395 044	155 227	10	3,9	35 998	14 714	10	7,4	23 290	15 625	10	22,8	24 494	17 500
IDA-VIRUMAA																
Alajõe vald	2	-	-	-	3	-	-	-	5	7,4	13 447	6 614	2	-	-	-
Avinurme vald	5	1,3	18 690	18 999	13	3,7	42 048	16 073	9	7,9	21 590	11 264	15	19,8	13 178	13 000
Iisaku vald	1	-	-	-	-	-	-	-	5	7,2	14 610	12 295	7	28,2	23 334	20 026
Illuka vald	1	-	-	-	7	3,5	42 984	12 407	9	8,4	35 983	17 262	16	22,0	11 454	5 482
Kohtla vald	-	-	-	-	2	-	-	-	-	-	-	-	6	27,5	15 580	15 000
Lohusuu vald	1	-	-	-	6	3,1	15 726	12 147	8	7,7	13 471	9 844	5	14,9	29 062	26 284
Lüganuse vald	4	-	-	-	5	3,0	123 956	35 714	1	-	-	-	2	-	-	-
Maidla vald	-	-	-	-	3	-	-	-	14	7,3	80 577	98 942	7	17,4	25 084	8 737
Mäetaguse vald	-	-	-	-	1	-	-	-	6	7,8	31 074	22 121	6	18,2	31 591	17 534
Sonda vald	-	-	-	-	5	3,2	63 977	20 576	5	7,0	27 390	11 950	7	15,9	81 806	43 453
Toila vald	4	-	-	-	4	-	-	-	6	6,9	18 711	17 579	1	-	-	-
Tudulinna vald	-	-	-	-	1	-	-	-	6	6,6	24 654	25 318	30	34,1	22 230	16 240
Vaivara vald	2	-	-	-	1	-	-	-	10	7,9	188 978	38 682	4	-	-	-
JÕGEVAMAA																
Jõgeva vald	3	-	-	-	9	3,8	222 500	30 567	13	7,0	17 132	17 483	21	22,4	25 031	27 804

Piirkond	0-2 ha				2-5 ha				5-10 ha				> 10 ha			
	Arv	Keskmine pindala (ha)	Keskmine hind (kr/ha)	Mediaan (kr/ha)	Arv	Keskmine pindala (ha)	Keskmine hind (kr/ha)	Mediaan (kr/ha)	Arv	Keskmine pindala (ha)	Keskmine hind (kr/ha)	Mediaan (kr/ha)	Arv	Keskmine pindala (ha)	Keskmine hind (kr/ha)	Mediaan (kr/ha)
Kasepää vald	6	1,0	193 604	103 462	2	-	-	-	4	-	-	-	4	-	-	-
Pajusi vald	-	-	-	-	-	-	-	-	15	7,6	31 464	19 746	17	22,8	27 411	23 703
Pala vald	1	-	-	-	5	3,3	16 041	18 106	12	7,4	17 633	14 917	7	14,6	9 871	3 204
Palamuse vald	3	-	-	-	8	3,4	65 700	81 837	12	6,5	58 334	32 473	8	13,1	16 338	11 527
Puurmani vald	2	-	-	-	9	3,1	20 680	8 651	10	6,6	22 005	4 189	20	22,7	9 599	7 384
Põltsamaa vald	1	-	-	-	4	-	-	-	7	8,4	44 995	12 597	36	25,3	23 689	19 983
Saare vald	5	1,5	18 004	21 536	8	3,0	39 675	31 294	4	-	-	-	6	21,8	13 470	11 349
Tabivere vald	4	-	-	-	12	4,1	19 048	17 045	11	6,8	24 291	13 244	8	16,0	27 046	19 390
Torma vald	1	-	-	-	10	3,1	44 839	43 008	13	7,5	35 157	24 793	19	19,3	19 232	9 034
JÄRVAMAA																
Albu vald	1	-	-	-	1	-	-	-	5	6,8	20 180	20 000	16	20,7	17 541	16 384
Ambla vald	-	-	-	-	3	-	-	-	12	6,7	18 218	11 006	8	21,4	14 173	12 259
Imavere vald	-	-	-	-	1	-	-	-	7	6,9	32 933	26 442	14	25,1	22 908	15 459
Koeru vald	-	-	-	-	5	3,6	40 289	25 000	5	8,1	57 949	71 429	13	22,5	28 208	14 138
Koigi vald	-	-	-	-	2	-	-	-	9	8,1	26 726	13 265	14	18,4	33 971	20 266
Paide vald	5	0,9	159 234	93 042	3	-	-	-	1	-	-	-	9	16,9	15 540	14 003
Türi vald	3	-	-	-	8	3,0	12 566	12 294	11	7,5	42 292	49 069	35	18,8	17 624	14 480
LÄÄNEMAA																
Hanila vald	2	-	-	-	8	3,4	56 798	51 154	10	7,1	19 622	12 556	14	16,2	30 330	14 235
Kullamaa vald	1	-	-	-	5	3,5	19 907	6 000	6	7,0	18 409	8 479	7	22,3	14 357	7 977
Lihula vald	1	-	-	-	3	-	-	-	9	7,3	13 313	11 757	12	21,4	12 417	10 913
Martna vald	-	-	-	-	3	-	-	-	8	7,2	19 133	11 629	8	22,2	13 090	12 803
Noarootsi vald	10	1,0	748 656	575 694	16	3,4	173 261	123 166	9	7,4	65 606	10 000	22	22,1	26 594	13 228
Nõva vald	3	-	-	-	1	-	-	-	1	-	-	-	2	-	-	-
Oru vald	7	1,4	67 697	28 362	6	3,0	19 241	16 475	12	6,9	38 177	22 168	7	26,6	14 736	12 000
Ridala vald	9	0,7	276 273	77 818	9	3,7	51 180	16 667	10	6,9	19 035	11 548	6	17,0	16 388	17 074
Risti vald	2	-	-	-	6	3,1	38 378	42 239	11	7,6	36 907	31 744	17	21,5	24 688	23 504
Taebla vald	2	-	-	-	5	4,0	40 946	25 843	3	-	-	-	10	20,6	55 638	28 949
Vormsi vald	2	-	-	-	3	-	-	-	4	-	-	-	5	20,8	31 094	35 000
LÄÄNE-VIRUMAA																
Haljala vald	9	0,9	29 753	20 497	3	-	-	-	3	-	-	-	6	26,6	13 621	12 314

Piirkond	0-2 ha				2-5 ha				5-10 ha				> 10 ha			
	Arv	Keskmine pindala (ha)	Keskmine hind (kr/ha)	Mediaan (kr/ha)	Arv	Keskmine pindala (ha)	Keskmine hind (kr/ha)	Mediaan (kr/ha)	Arv	Keskmine pindala (ha)	Keskmine hind (kr/ha)	Mediaan (kr/ha)	Arv	Keskmine pindala (ha)	Keskmine hind (kr/ha)	Mediaan (kr/ha)
Kadrina vald	1	-	-	-	9	3,3	27 482	12 903	10	7,1	14 997	11 025	13	20,1	17 608	16 114
Laekvere vald	1	-	-	-	9	3,7	42 154	14 286	21	7,7	25 803	11 278	22	22,1	8 276	7 176
Rakke vald	2	-	-	-	2	-	-	-	12	7,3	24 101	21 620	14	17,4	20 233	8 953
Rakvere vald	1	-	-	-	4	-	-	-	9	6,3	258 760	16 966	4	-	-	-
Rägavere vald	1	-	-	-	6	3,4	36 127	14 514	7	7,5	27 965	9 000	8	15,2	34 684	27 312
Sõmeru vald	1	-	-	-	3	-	-	-	6	6,1	18 104	14 742	9	14,1	30 410	28 139
Tamsalu vald	2	-	-	-	4	-	-	-	7	6,6	10 409	12 000	14	18,7	16 131	16 638
Tapa vald	2	-	-	-	6	3,4	27 998	19 691	12	6,6	81 447	18 043	20	23,5	17 674	10 182
Vihula vald	6	0,6	200 587	167 765	1	-	-	-	4	-	-	-	5	28,3	10 937	10 648
Vinni vald	-	-	-	-	7	4,0	17 189	16 722	19	7,2	28 960	15 979	16	18,6	16 180	14 191
Viru-Nigula vald	6	1,4	318 311	26 585	2	-	-	-	7	7,6	18 712	10 000	12	18,7	14 455	2 973
Väike-Maarja vald	4	-	-	-	12	3,4	47 502	23 989	20	7,5	38 600	19 906	22	16,4	24 185	15 667
PÖLVAMAA																
Ahja vald	-	-	-	-	1	-	-	-	5	8,2	36 873	9 000	2	-	-	-
Kanepi vald	2	-	-	-	8	3,0	84 467	64 884	9	7,1	95 146	45 082	15	28,7	20 326	11 780
Kõlleste vald	2	-	-	-	4	-	-	-	3	-	-	-	8	28,5	23 662	15 720
Mikitamäe vald	6	1,1	143 004	23 648	13	3,3	22 455	20 000	6	7,4	24 912	15 412	13	16,7	17 386	9 000
Mooste vald	4	-	-	-	9	3,1	18 716	15 002	6	8,1	28 028	23 356	10	19,3	12 145	9 295
Orava vald	3	-	-	-	3	-	-	-	2	-	-	-	10	24,3	16 774	9 640
Põlva vald	7	1,6	78 330	58 188	13	3,3	42 095	20 455	20	6,6	50 559	19 867	9	15,3	14 953	11 145
Räpina vald	3	-	-	-	5	3,7	22 033	15 124	3	-	-	-	9	19,3	9 863	9 140
Valgjärve vald	1	-	-	-	5	2,9	19 258	21 951	2	-	-	-	2	-	-	-
Veriora vald	1	-	-	-	2	-	-	-	5	5,9	14 666	14 632	8	27,3	27 352	26 139
Värskä vald	3	-	-	-	28	3,5	21 351	12 064	41	7,8	20 898	9 508	29	23,0	13 686	9 000
PÄRNUMAA																
Are vald	-	-	-	-	3	-	-	-	3	-	-	-	5	19,5	12 165	10 762
Audru vald	5	1,1	307 162	86 160	13	3,7	93 504	29 412	9	7,2	150 881	24 376	11	21,2	19 879	18 311
Halinga vald	1	-	-	-	1	-	-	-	10	7,7	45 152	27 001	27	23,1	26 588	12 398
Häädemeeste vald	8	1,2	413 103	178 951	4	-	-	-	10	8,1	140 381	22 818	9	28,7	21 956	17 094
Kaisma vald	-	-	-	-	-	-	-	-	2	-	-	-	10	26,9	15 011	11 036
Koonga vald	2	-	-	-	6	3,7	40 932	15 303	6	7,8	10 485	11 075	27	25,3	26 768	19 671

Piirkond	0-2 ha				2-5 ha				5-10 ha				> 10 ha			
	Arv	Keskmine pindala (ha)	Keskmine hind (kr/ha)	Mediaan (kr/ha)	Arv	Keskmine pindala (ha)	Keskmine hind (kr/ha)	Mediaan (kr/ha)	Arv	Keskmine pindala (ha)	Keskmine hind (kr/ha)	Mediaan (kr/ha)	Arv	Keskmine pindala (ha)	Keskmine hind (kr/ha)	Mediaan (kr/ha)
Saarde vald	-	-	-	-	3	-	-	-	11	7,2	16 611	11 820	26	30,8	16 575	11 836
Sauga vald	4	-	-	-	6	2,9	553 250	75 887	1	-	-	-	2	-	-	-
Surju vald	-	-	-	-	2	-	-	-	4	-	-	-	5	19,0	32 311	15 476
Tori vald	5	1,1	16 510	16 667	9	3,4	32 419	13 929	7	7,5	12 994	11 071	16	42,2	21 499	14 811
Tõstamaa vald	-	-	-	-	4	-	-	-	9	6,1	34 055	25 424	6	14,3	14 732	8 923
Varbla vald	15	0,8	428 094	197 000	4	-	-	-	16	7,9	50 840	13 397	12	26,2	18 227	15 309
Vändra vald	3	-	-	-	10	3,4	35 949	24 994	21	7,4	27 337	13 986	28	23,0	16 196	14 475
RAPLAMAA																
Juuru vald	-	-	-	-	3	-	-	-	2	-	-	-	7	20,3	20 724	11 454
Kaiu vald	1	-	-	-	2	-	-	-	1	-	-	-	6	15,3	17 551	8 005
Kehtna vald	5	1,2	89 675	19 355	6	3,6	53 277	14 945	16	6,8	26 500	17 994	20	34,8	20 065	19 994
Kohila vald	4	-	-	-	8	2,7	55 555	29 723	5	5,5	270 407	10 000	13	28,7	24 709	14 180
Käru vald	-	-	-	-	-	-	-	-	5	6,6	13 340	7 000	9	14,6	23 022	16 219
Märjamaa vald	4	-	-	-	15	3,1	58 415	42 000	29	7,7	41 981	17 978	60	19,9	18 497	13 550
Raikküla vald	-	-	-	-	5	3,4	15 136	11 019	12	7,0	22 531	11 998	11	22,9	17 838	15 966
Rapla vald	5	1,1	175 578	83 333	3	-	-	-	12	6,7	40 767	30 350	15	19,5	67 881	24 390
Vigala vald	2	-	-	-	4	-	-	-	14	6,5	33 237	22 698	22	19,7	16 699	13 801
SAAREMAA																
Kaarma vald	21	0,8	200 431	100 000	29	3,7	61 394	15 000	25	6,9	47 231	17 025	20	14,1	25 200	11 768
Kihelkonna vald	3	-	-	-	17	3,2	121 343	34 483	13	7,6	15 392	11 556	18	20,9	17 944	10 379
Kärla vald	2	-	-	-	22	3,5	95 659	17 377	19	7,4	15 754	11 218	15	14,3	19 783	11 500
Leisi vald	21	1,5	66 563	22 727	33	3,5	22 816	10 922	32	6,9	14 101	9 288	34	19,0	14 257	10 000
Lümanda vald	1	-	-	-	14	3,6	31 365	18 763	14	6,9	18 363	16 325	10	17,7	34 656	10 000
Muhu vald	16	1,2	116 149	86 525	15	3,3	91 218	32 854	8	6,4	35 831	23 066	4	-	-	-
Mustjala vald	11	1,5	36 015	28 000	26	3,5	33 516	13 178	27	6,9	24 960	11 500	14	16,8	22 756	18 864
Orissaare vald	3	-	-	-	13	3,3	42 085	49 751	8	7,4	27 494	10 750	4	-	-	-
Pihitla vald	4	-	-	-	24	3,6	133 133	10 000	27	7,0	21 403	14 493	4	-	-	-
Põide vald	3	-	-	-	4	-	-	-	1	-	-	-	7	22,6	25 864	27 318
Salme vald	3	-	-	-	12	2,8	82 770	16 161	5	8,5	32 609	11 834	5	29,4	34 743	33 666
Torgu vald	6	1,1	504 335	95 156	12	3,6	22 321	11 500	17	7,7	31 557	10 000	10	16,5	12 001	10 000
Valjala vald	3	-	-	-	9	3,2	18 305	15 000	27	7,3	20 395	12 658	16	14,2	11 431	8 116

Piirkond	0-2 ha				2-5 ha				5-10 ha				> 10 ha			
	Arv	Keskmine pindala (ha)	Keskmine hind (kr/ha)	Mediaan (kr/ha)	Arv	Keskmine pindala (ha)	Keskmine hind (kr/ha)	Mediaan (kr/ha)	Arv	Keskmine pindala (ha)	Keskmine hind (kr/ha)	Mediaan (kr/ha)	Arv	Keskmine pindala (ha)	Keskmine hind (kr/ha)	Mediaan (kr/ha)
TARTUMAA																
Alatskivi vald	3	-	-	-	6	2,9	33 628	34 524	5	7,2	23 195	10 417	3	-	-	-
Haaslava vald	5	1,4	98 831	105 050	3	-	-	-	2	-	-	-	3	-	-	-
Kambja vald	13	1,1	85 168	75 159	11	3,3	72 433	26 596	16	7,0	42 770	27 303	10	23,1	31 475	17 863
Konguta vald	3	-	-	-	-	-	-	-	2	-	-	-	11	23,0	24 217	29 875
Laeva vald	-	-	-	-	3	-	-	-	7	6,4	13 253	12 768	6	22,1	19 656	21 139
Meeksi vald	3	-	-	-	1	-	-	-	6	5,6	10 898	8 666	9	27,5	19 647	9 000
Peipsiääre vald	5	0,7	513 290	476 190	2	-	-	-	-	-	-	-	2	-	-	-
Rõngu vald	1	-	-	-	6	3,0	22 697	15 036	11	7,5	20 156	17 912	12	18,9	12 967	13 499
Tartu vald	10	0,7	315 611	256 545	6	2,7	113 169	30 684	8	7,4	15 717	6 426	10	20,0	51 024	37 654
Vara vald	3	-	-	-	5	3,4	29 703	10 333	5	7,2	43 478	20 000	6	18,0	15 674	11 718
Võnnu vald	1	-	-	-	4	-	-	-	5	7,3	20 992	12 113	8	23,7	24 396	23 925
VALGAMAA																
Helme vald	3	-	-	-	7	4,0	89 015	22 750	6	8,1	17 109	8 444	32	27,5	23 282	24 306
Hummuli vald	1	-	-	-	4	-	-	-	9	6,9	15 054	16 020	3	-	-	-
Karula vald	-	-	-	-	-	-	-	-	3	-	-	-	7	30,6	25 760	14 988
Otepää vald	12	0,9	449 432	269 976	8	2,4	189 234	110 243	5	6,5	128 729	53 571	16	21,8	67 004	64 713
Palupera vald	1	-	-	-	4	-	-	-	3	-	-	-	14	25,4	16 562	12 334
Puka vald	2	-	-	-	3	-	-	-	5	7,3	27 381	27 528	8	13,9	29 506	30 352
Põdrala vald	-	-	-	-	3	-	-	-	2	-	-	-	13	35,3	48 395	38 361
Sangaste vald	1	-	-	-	4	-	-	-	9	8,0	23 057	12 060	7	16,6	23 161	24 683
Taheva vald	-	-	-	-	2	-	-	-	6	7,5	21 996	18 175	9	15,9	17 744	13 832
Tõlliste vald	1	-	-	-	-	-	-	-	4	-	-	-	6	24,8	29 733	21 609
VILJANDIMAA																
Abja vald	3	-	-	-	11	3,3	22 362	25 000	6	7,2	32 133	25 000	34	29,6	21 319	25 000
Halliste vald	1	-	-	-	4	-	-	-	11	8,0	21 515	19 095	32	30,5	17 598	19 171
Karksi vald	1	-	-	-	10	3,4	35 418	28 977	9	8,0	27 191	25 000	31	31,1	19 988	14 935
Kolga-Jaani vald	5	1,1	27 151	25 000	9	3,7	21 608	25 000	19	7,3	20 663	15 240	28	33,7	18 892	21 442
Kõo vald	1	-	-	-	2	-	-	-	3	-	-	-	16	23,4	17 796	23 905
Kõpu vald	1	-	-	-	3	-	-	-	8	7,6	21 198	21 671	17	31,7	22 808	25 000
Paistu vald	1	-	-	-	2	-	-	-	6	7,3	28 155	25 000	9	34,2	19 124	11 710

Piirkond	0-2 ha				2-5 ha				5-10 ha				> 10 ha			
	Arv	Keskmine pindala (ha)	Keskmine hind (kr/ha)	Mediaan (kr/ha)	Arv	Keskmine pindala (ha)	Keskmine hind (kr/ha)	Mediaan (kr/ha)	Arv	Keskmine pindala (ha)	Keskmine hind (kr/ha)	Mediaan (kr/ha)	Arv	Keskmine pindala (ha)	Keskmine hind (kr/ha)	Mediaan (kr/ha)
Pärsti vald	4	-	-	-	14	3,4	42 908	25 000	9	7,3	28 950	25 000	22	19,3	21 971	22 673
Saarepeedi vald	10	0,7	25 965	6 987	2	-	-	-	7	8,5	22 874	25 000	6	19,3	15 515	12 811
Suure-Jaani vald	11	0,9	23 186	25 000	30	3,6	20 537	24 689	30	7,2	24 000	25 000	55	23,0	20 894	25 000
Tarvastu vald	2	-	-	-	9	3,4	29 487	25 000	21	7,4	29 242	25 000	38	21,7	25 949	23 106
Viiratsi vald	1	-	-	-	4	-	-	-	17	8,2	17 981	16 667	14	27,2	17 646	19 679
VÖRUMAA																
Antsla vald	3	-	-	-	2	-	-	-	14	7,9	40 713	24 658	20	18,1	24 974	20 069
Haanja vald	-	-	-	-	4	-	-	-	2	-	-	-	9	23,2	28 589	20 000
Lasva vald	2	-	-	-	15	2,7	149 195	241 546	6	6,7	24 536	17 857	7	14,7	38 326	23 392
Meremäe vald	8	1,4	48 391	20 753	15	3,2	27 066	21 891	11	7,1	29 846	10 972	7	12,6	17 298	9 862
Misso vald	1	-	-	-	10	3,3	26 672	20 229	6	7,4	99 081	52 527	17	23,8	21 223	11 757
Rõuge vald	2	-	-	-	8	3,6	53 724	33 801	8	7,9	27 332	25 232	2	-	-	-
Sõmerpalu vald	1	-	-	-	8	2,7	38 378	40 763	8	6,7	29 152	19 688	12	20,4	27 470	20 782
Urvaste vald	-	-	-	-	2	-	-	-	5	6,7	25 653	20 000	5	20,2	10 404	6 705
Varstu vald	-	-	-	-	2	-	-	-	7	7,1	22 554	19 974	7	19,9	13 186	7 692
Vastseliina vald	2	-	-	-	15	3,2	63 308	57 522	4	-	-	-	7	17,0	13 505	13 223
Võru vald	17	1,3	137 515	81 818	11	3,0	46 488	10 000	2	-	-	-	5	17,1	15 749	13 333

PÖLLUMAA⁶

Põllumaa maakondades

Piirkond	Arv	Kogu- pindala (ha)	Keskmine pindala (ha)	Tehingute summa (kr)	Keskmine hind (kr/ha)	Mediaan (kr/ha)	Standard- hälve (kr/ha)	Minimaalne hind (kr/ha)	Maksimaalne hind (kr/ha)
Harjumaa	25	251	10,1	3 355 302	14 328	14 757	10 444	1 490	45 620
Hiiumaa	10	87	8,7	1 213 950	12 670	14 947	5 574	3 623	20 000
Ida-Virumaa	14	315	22,5	3 580 813	17 809	14 713	12 079	2 981	47 393
Jõgevamaa	63	839	13,3	14 381 512	16 877	17 483	11 378	1 361	35 000
Järvamaa	36	564	15,7	6 571 769	13 357	13 500	7 496	2 599	27 922
Läänemaa	42	377	9,0	5 467 973	13 649	12 438	8 795	2 078	46 774
Lääne-Virumaa	54	843	15,6	11 009 141	14 982	16 214	8 533	2 352	41 436
Põlvamaa	34	330	9,7	5 074 640	16 355	15 510	7 405	1 587	34 500
Pärnumaa	67	933	13,9	11 040 244	14 396	14 634	9 558	1 469	48 154
Raplamaa	55	1 267	23,0	20 128 798	14 739	14 947	7 454	3 714	44 109
Saaremaa	48	282	5,9	4 110 038	14 984	13 750	7 736	1 427	49 751
Tartumaa	54	613	11,3	11 371 691	17 955	18 053	11 395	3 000	50 000
Valgamaa	23	269	11,7	3 548 148	13 589	14 414	8 107	3 582	48 154
Viljandimaa	82	1 208	14,7	20 785 776	17 363	16 927	14 900	3 220	40 000
Võrumaa	41	387	9,4	6 883 988	17 131	17 157	7 565	1 904	34 562
Eesti	648	8 565	13,2	128 523 783	15 616	15 000	8 838	1 361	50 000

Põllumaa valdades

Piirkond	Arv	Kogu- pindala (ha)	Keskmine pindala (ha)	Tehingute summa (kr)	Keskmine hind (kr/ha)	Mediaan (kr/ha)	Standard- hälve (kr/ha)	Minimaalne hind (kr/ha)	Maksimaalne hind (kr/ha)
HARJUMAA									
Padise vald	17	178	10,5	2 531 135	14 788	14 757	8 200	1 490	39 363
HIIUMAA									
Pühalepa vald	7	43	6,2	604 050	12 730	14 894	5 137	4 107	20 000
JÕGEVAMAA									
Jõgeva vald	21	284	13,5	6 735 531	21 669	25 100	11 592	2 270	35 000
Pajusi vald	6	85	14,2	1 784 890	17 904	17 151	8 124	6 640	27 016
Palamuse vald	5	41	8,2	888 550	18 396	15 000	9 513	10 000	30 211
Puurmani vald	12	142	11,9	768 041	5 053	3 241	4 779	2 941	20 000
Tabivere vald	7	34	4,9	816 500	23 351	29 620	11 557	6 771	32 483
JÄRVAMAA									
Albu vald	6	88	14,7	1 459 502	16 945	16 936	2 879	12 510	20 000
Ambla vald	6	107	17,9	881 530	9 971	6 892	9 526	2 881	27 922
Koigi vald	6	67	11,2	940 480	12 087	13 500	8 411	2 599	25 000
Türi vald	7	86	12,3	1 372 590	15 531	18 000	6 064	7 386	22 418
LÄÄNEMAA									
Lihula vald	6	34	4,9	541 751	15 804	14 000	5 244	8 333	25 000
Martna vald	7	70	10,0	959 022	13 143	12 605	6 219	3 000	23 576
Oru vald	12	129	10,7	2 001 690	12 747	11 618	7 968	3 592	30 000
Ridala vald	5	28	5,7	579 020	19 098	13 514	15 745	9 434	46 774
LÄÄNE-VIRUMAA									
Kadrina vald	5	72	14,4	406 314	7 870	6 000	6 181	2 352	18 000

⁶ Analüüsis kasutati vähemalt 2 ha üldpindalaga kinnistuid, kus põhikõlviku (haritav maa) kõrval oli teisi kõlvikuid alla 10%. Välja jäeti tehingud ranna- ja siseveekogude kaldavööndis ning suurte linnade läheduses, kus maa hind oli põllumaana kasutamiseks liiga kõrge. Võreldes päringukeskkonnaga on aastaülevaate koostamisel analüüsitud põllumaad põhjalikumalt, mistõttu võivad esineda erinevused päringukeskkonnas esitatud andmetega.

Piirkond	Arv	Kogu- pindala (ha)	Keskmine pindala (ha)	Tehingute summa (kr)	Keskmine hind (kr/ha)	Mediaan (kr/ha)	Standard- hälve (kr/ha)	Minimaalne hind (kr/ha)	Maksimaalne hind (kr/ha)
Rakvere vald	9	111	12,3	1 956 000	18 158	17 613	3 889	10 582	25 579
Tapa vald	7	195	27,8	2 181 829	17 867	11 535	14 644	3 129	41 436
Väike-Maarja vald	7	103	14,8	1 796 000	19 297	20 000	3 982	10 608	22 000
PÖLVAMAA									
Põlva vald	6	57	9,4	962 200	16 404	18 206	6 311	6 343	23 672
PÄRNUMAA									
Audru vald	5	59	11,7	1 170 750	21 240	23 810	4 524	14 706	25 000
Halinga vald	11	296	26,9	1 230 144	4 556	2 489	4 577	1 469	14 987
Saarde vald	12	190	15,8	2 840 902	18 542	18 154	12 072	3 010	48 154
Varbla vald	5	59	11,8	693 854	8 552	8 276	4 772	2 024	15 227
Vändra vald	16	192	12,0	2 692 370	13 842	14 817	8 104	1 800	32 233
RAPLAMAA									
Kehtna vald	12	479	39,9	9 512 088	15 931	19 994	6 432	5 000	21 788
Kohila vald	9	266	29,6	2 920 233	14 532	14 180	11 860	5 042	44 109
Märjamaa vald	9	98	10,8	1 550 500	14 180	15 756	5 525	3 714	20 781
Raikküla vald	6	65	10,8	477 860	9 736	10 000	3 981	4 659	14 000
Vigala vald	8	186	23,3	3 144 600	18 590	163 058	6 080	12 301	30 000
SAAREMAA									
Kaarma vald	14	79	5,7	1 191 443	14 789	17 070	4 074	4 396	18 250
Leisi vald	6	34	5,6	304 000	9 503	9 749	3 065	4 545	12 480
Mustjala vald	6	50	8,4	871 440	17 907	14 820	10 257	10 000	37 736
Valjala vald	7	38	5,4	538 000	15 245	12 658	5 132	11 358	26 087
TARTUMAA									
Konguta vald	5	80	16,0	2 446 900	27 914	27 000	5 937	20 016	36 364
Laeva vald	6	76	12,6	1 744 061	20 641	21 250	9 655	4 055	29 649
Rõngu vald	5	78	15,6	781 230	10 109	3 000	9 847	3 000	22 876
Tartu vald	6	55	9,1	872 950	17 297	5 938	19 749	3 968	50 000
Vara vald	5	32	6,5	699 200	19 027	20 000	10 243	6 734	30 000
VALGAMAA									
Helme vald	8	99	12,4	1 714 966	14 647	12 322	10 420	4 263	30 380
VILJANDIMAA									
Halliste vald	17	328	19,3	6 027 280	18 869	19 712	3 065	9 699	25 000
Karksi vald	9	122	13,6	1 794 827	14 701	14 773	1 793	11 760	17 808
Kolga-Jaani vald	7	97	13,9	2 110 550	19 779	23 546	7 076	8 955	24 887
Kõpu vald	6	142	23,7	2 017 315	14 327	12 560	5 446	8 621	22 066
Pärsti vald	5	74	14,9	1 054 770	14 246	14 950	2 201	11 884	17 000
Suure-Jaani vald	11	107	9,7	1 515 960	14 600	14 500	4 180	5 109	20 000
Tarvastu vald	17	208	12,2	4 317 171	19 126	19 969	6 723	11 061	39 067
VÕRUMAA									
Antsla vald	11	113	10,3	1 737 287	14 655	15 775	9 251	1 904	29 000
Sõmerpalu vald	5	71	14,2	1 560 000	21 510	24 536	6 363	12 788	27 829
Urvaste vald	5	45	9,0	869 601	18 845	18 692	2 718	15 000	22 431
Võru vald	7	79	11,3	1 286 800	16 393	17 241	5 596	10 000	25 104

METSAMAA (koos metsaga)⁷

Metsamaa maakondades

Piirkond	Arv	Kogu-pindala (ha)	Keskmine pindala (ha)	Tehingute summa (kr)	Keskmine hind (kr/ha)	Mediaan (kr/ha)	Standard-hälve (kr/ha)	Minimaalne hind (kr/ha)	Maksimaalne hind (kr/ha)
Harjumaa	59	643	10,9	17 582 458	30 042	20 534	25 579	2 423	112 172
Hiiumaa	67	614	9,2	14 608 091	24 750	18 797	20 984	4 736	119 433
Ida-Virumaa	94	1 035	11,1	20 452 924	26 872	14 624	33 461	1 883	167 177
Jõgevamaa	86	928	10,8	21 564 724	30 100	20 572	30 379	3 595	150 064
Järvamaa	107	1 050	9,8	27 731 814	27 993	17 391	25 914	2 336	109 305
Läänemaa	83	1 067	12,9	22 047 469	25 256	19 361	20 952	1 808	94 444
Lääne-Virumaa	147	1 406	9,6	30 173 171	25 537	14 440	29 795	1 934	150 000
Põlvamaa	85	821	9,7	20 494 493	26 684	13 774	28 361	1 709	141 892
Pärnumaa	117	1 380	11,8	38 368 403	28 108	19 223	31 555	2 027	193 050
Raplamaa	129	1 286	10	33 714 298	32 132	17 472	34 919	1 681	187 097
Saaremaa	319	2 622	8,2	47 327 433	19 461	10 752	19 256	1 767	115 385
Tartumaa	73	714	9,8	22 665 861	29 005	18 966	27 403	3 743	152 703
Valgamaa	35	409	11,7	6 461 691	17 804	14 134	15 457	3 270	83 426
Viljandimaa	199	2 356	11,8	56 976 644	25 008	25 000	17 072	3 774	155 941
Võrumaa	87	659	7,6	21 623 053	34 315	20 588	35 916	1 502	187 891
Eesti	1687	16 990	10,1	401 792 527	26 124	17 262	26 746	1 502	193 050

Metsamaa valdades

Piirkond	Arv	Kogu-pindala (ha)	Keskmine pindala (ha)	Tehingute summa (kr)	Keskmine hind (kr/ha)	Mediaan (kr/ha)	Standard-hälve (kr/ha)	Minimaalne hind (kr/ha)	Maksimaalne hind (kr/ha)
HIIUMAA									
Emmaste vald	12	112	9,3	2 467 885	27 040	20 036	16 834	6 631	61 818
Kõrgessaare vald	34	272	8,0	5 910 539	22 734	16 410	23 416	7 152	119 433
Pühalepa vald	13	182	14,0	5 488 332	31 523	30 348	21 819	8 312	93 110
IDA-VIRUMAA									
Avinurme vald	17	177	10,4	2 108 235	18 824	7 246	25 600	2 326	85 202
Illuka vald	17	159	9,4	2 985 463	27 680	12 407	42 051	2 923	167 177
Tudulinna vald	13	296	22,8	4 785 780	32 078	25 328	39 377	4 060	155 340
JÕGEVAMAA									
Puurmani vald	10	58	5,8	1 382 481	26 851	10 426	44 699	4 478	150 064
Põltsamaa vald	16	275	17,2	5 423 285	25 125	17 454	22 476	5 035	79 812
Torma vald	21	208	9,9	4 556 925	34 574	23 637	29 233	3 916	99 125
JÄRVAMAA									
Albu vald	10	165	16,5	3 147 684	17 974	16 066	11 856	2 892	42 885
Ambla vald	11	96	8,8	2 320 356	24 485	18 308	22 864	6 839	85 000
Koeru vald	13	122	9,3	5 835 755	43 136	25 000	37 241	3 448	109 305
Türi vald	24	241	10,0	6 534 601	30 082	22 927	23 780	6 410	89 744
LÄÄNEMAA									
Lihula vald	15	271	18,1	2 954 041	11 478	9 897	7 219	1 808	31 983
Noarootsi vald	18	242	13,4	2 897 233	15 807	10 000	12 182	2 191	42 857
Risti vald	17	188	11,1	5 856 543	36 377	30 000	18 269	3 157	75 547

⁷ Analüüsis kasutati vähemalt 2 ha üldpindalaga kinnistuid, kus põhikõlviku (metsamaa) kõrval oli teisi kõlvikuid alla 10%. Välja jäeti tehingud ranna- ja siseveekogude kaldavööndis ning suurte linnade läheduses. Sarnaselt põllumaaga on võrreldes päringukeskkonnaga aastaiülevaate koostamisel analüüsitud metsamaad põhjalikumalt, mistõttu võivad esineda erinevused päringukeskkonnas esitatud andmetega.

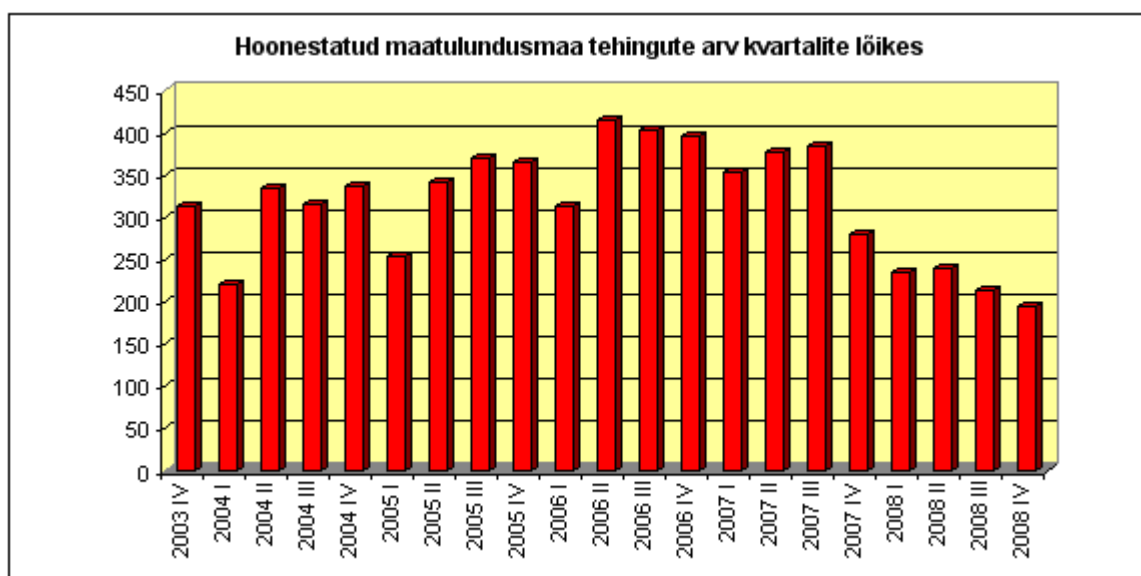
Piirkond	Arv	Kogu- pindala (ha)	Keskmine pindala (ha)	Tehingute summa (kr)	Keskmine hind (kr/ha)	Mediaan (kr/ha)	Standard- hälve (kr/ha)	Minimaalne hind (kr/ha)	Maksimaalne hind (kr/ha)
LÄÄNE-VIRUMAA									
Kadrina vald	11	66	6,0	1 443 565	29 081	12 255	35 193	2 525	111 111
Laekvere vald	27	307	11,4	4 775 721	21 064	8 190	26 766	1 934	118 830
Rakke vald	10	85	8,5	2 185 890	22 986	21 620	20 183	2 617	72 037
Tamsalu vald	14	164	11,7	3 086 276	26 243	15 384	21 401	5 548	62 500
Tapa vald	12	92	7,7	1 929 622	18 427	14 596	12 902	2 564	53 981
Vinni vald	28	289	10,3	6 491 734	23 153	8 741	33 189	2 008	134 731
Väike-Maarja vald	22	181	8,2	3 945 490	30 713	18 044	37 127	2 010	150 000
PÖLVAMAA									
Värskla vald	43	396	9,2	7 372 564	22 456	11 960	22 974	4 440	95 588
PÄRNUMAA									
Audru vald	12	72	6,0	2 153 641	37 088	27 742	41 416	7 277	155 882
Halinga vald	11	139	12,6	10 464 222	50 776	25 413	68 131	3 265	193 050
Koonga vald	14	294	21,0	7 701 167	26 640	19 447	27 166	2 027	117 647
Saarde vald	13	226	17,4	4 152 494	17 478	18 908	11 389	2 964	43 772
Varbla vald	10	153	15,3	2 987 616	21 241	14 275	21 574	5 319	78 292
Vändra vald	17	117	6,9	2 773 002	27 642	17 500	23 135	4 878	82 364
RAPLAMAA									
Kehtna vald	17	121	7,1	3 567 344	35 869	18 182	43 816	8 333	187 097
Käru vald	10	103	10,3	2 238 382	20 830	10 875	26 135	1 681	89 767
Märjamaa vald	51	575	11,3	13 115 689	32 445	17 978	35 862	2 609	169 675
Raikküla vald	12	171	14,2	3 879 460	25 758	16 013	21 995	9 000	77 532
Vigala vald	20	158	7,9	3 918 218	29 347	23 227	22 770	4 216	99 412
SAAREMAA									
Kaarma vald	29	233	8,0	3 756 224	17 614	11 500	17 619	1 848	97 689
Kihelkonna vald	25	235	9,4	5 233 170	24 064	17 241	19 216	5 435	70 423
Kärla vald	30	212	7,1	4 791 458	22 745	11 500	19 676	3 671	73 421
Leisi vald	69	728	10,6	11 559 557	17 878	10 000	19 036	2 050	90 909
Lümanda vald	20	138	6,9	2 200 824	19 950	13 824	14 897	5 161	57 584
Mustjala vald	39	245	6,3	6 363 345	27 381	11 500	25 498	4 122	78 391
Pihlta vald	31	178	5,7	2 921 520	16 984	10 000	18 688	3 424	96 535
Torgu vald	25	171	6,8	2 005 910	14 783	10 000	21 353	8 116	115 385
Valjala vald	29	266	9,2	3 331 989	15 063	11 499	12 858	1 767	55 062
TARTUMAA									
Rõngu vald	11	104	9,5	1 866 703	18 286	13 328	10 692	11 429	45 263
Tartu vald	11	96	8,7	5 306 324	39 157	35 180	32 211	5 266	101 860
Võnnu vald	11	155	14,1	4 996 538	28 629	20 758	22 125	4 245	75 000
VILJANDIMAA									
Abja vald	19	250	13,1	5 722 225	22 983	25 000	6 045	5 131	25 000
Karksi vald	18	184	10,2	6 464 868	36 411	25 000	27 880	7 917	120 491
Kolga-Jaani vald	15	92	6,2	2 154 721	21 658	15 240	22 791	5 253	97 701
Kõpu vald	15	249	16,6	6 525 008	24 681	25 000	6 086	12 121	38 744
Pärsti vald	23	226	9,8	6 124 953	30 884	25 000	27 989	9 000	155 941
Suure-Jaani vald	41	392	9,6	9 398 552	23 720	25 000	12 403	5 006	65 972
Tarvastu vald	21	286	13,6	6 941 826	24 413	25 000	5 671	6 075	36 240
Viiratsi vald	17	256	15,1	5 538 600	23 720	25 000	19 657	4 796	95 890
VÖRUMAA									
Antsla vald	12	148	12,3	8 515 000	68 217	56 125	40 439	4 541	187 891
Lasva vald	10	83	8,3	2 739 570	33 647	20 350	25 020	2 714	75 000
Meremäe vald	17	99	5,8	2 196 283	24 338	14 189	23 324	3 279	79 365
Misso vald	11	68	6,2	1 989 520	32 125	25 000	23 330	4 398	66 946

Hoonestatud maatulundusmaa

Ostu-müügitehingute arv ja koguväärtus 2008. aastal

	Arv	Koguväärtus
Terve kinnisasi	884	737 358 988
Osa kinnisasjast	131	66 842 602
Kokku	1 015	804 201 590

*Edaspidi on esitatud vaid nende tehingute andmed, mille puhul võrrandati terve kinnisasi, samuti on välja jäetud tehingud, milles võrrandajaks oli kohalik omavalitsus.



Hoonestatud maatulundusmaa maakondades

Piirkond	Arv	Keskmine pindala (ha)	Keskmine hind (kr)	Mediaan (kr)	Standardhälve (kr)	Minimaalne hind (kr)	Maksimaalne hind (kr)
Harjumaa	66	8,8	2 521 294	1 144 540	5 019 845	4 725	35 066 700
Hiiumaa	6	3,1	521 667	385 000	542 417	90 000	1 600 000
Ida-Virumaa	36	12,6	555 235	470 000	400 222	40 000	1 500 000
Jõgevamaa	47	14,3	522 451	340 000	484 441	5 000	2 000 000
Järvamaa	46	11,2	454 743	342 500	451 039	8 100	2 500 000
Läänemaa	40	6,9	667 156	600 000	482 214	6 300	2 000 000
Lääne-Virumaa	76	12,9	705 361	500 000	1 051 351	11 200	8 100 000
Pölvamaa	61	10,3	785 103	350 000	2 022 422	25 000	15 340 000
Pärnumaa	92	10,9	661 065	400 000	845 526	10 000	4 800 000
Raplamaa	48	13,8	831 379	527 500	935 143	10 000	4 600 000
Saaremaa	56	6,4	750 113	470 000	1 050 595	30 000	6 258 400
Tartumaa	79	8,5	695 190	535 000	780 885	5 000	5 150 962
Valgamaa	73	15,0	929 286	425 000	1 140 673	2 000	4 875 000
Viljandimaa	82	14,5	759 319	485 278	1 663 722	500	15 000 000
Võrumaa	75	10,3	615 598	350 000	674 364	2 000	3 800 000

Hoonestatud maatulundusmaa valdades

Piirkond	Arv	Keskmine pindala (ha)	Keskmine hind (kr)	Mediaan (kr)	Standard-hälve (kr)	Minimaalne hind (kr)	Maksimaalne hind (kr)
HARJUMAA							
Anija vald	6	16,6	1 458 677	1 326 031	1 144 212	50 000	3 060 000
Jõelähtme vald	5	4,0	1 675 400	500 000	1 805 464	150 000	4 000 000
Keila vald	7	6,5	1 997 800	1 860 000	1 254 220	600 000	4 224 600
Kose vald	6	4,4	789 167	727 500	664 623	10 000	1 600 000
Kuusalu vald	9	7,1	1 308 685	1 050 000	1 170 398	40 000	3 500 000
Padise vald	7	10,6	1 900 477	1 100 000	2 460 392	4 725	6 000 000
Viimsi vald	5	3,7	9 701 702	5 491 810	14 571 383	100 000	35 066 700
IDA-VIRUMAA							
Iisaku vald	5	15,4	290 000	320 000	124 298	100 000	430 000
Tudulinna vald	5	19,8	757 901	750 000	462 250	100 000	1 339 503
JÕGEVAMAA							
Jõgeva vald	10	15,2	471 400	340 000	367 531	100 000	1 300 000
Põltsamaa vald	6	14,9	467 500	452 500	285 898	100 000	900 000
Tabivere vald	7	9,3	673 771	156 400	792 053	10 000	2 000 000
Torma vald	8	12,8	483 750	230 000	501 289	125 000	1 500 000
JÄRVAMAA							
Albu vald	6	10,6	461 630	433 750	356 890	11 279	1 091 000
Imavere vald	5	31,7	287 620	100 000	350 121	8 100	830 000
Koigi vald	6	5,4	246 459	170 000	252 408	18 753	600 000
Paide vald	5	9,9	633 800	560 000	216 327	410 000	950 000
Türi vald	8	8,4	610 316	307 500	812 316	10 000	2 500 000
LÄÄNEMAA							
Hanila vald	5	7,2	523 400	390 000	350 632	200 000	1 000 000
Lihula vald	6	7,6	668 726	731 179	456 733	20 000	1 200 000
Noarootsi vald	5	8,2	822 600	768 000	363 832	445 000	1 350 000
Oru vald	7	3,5	837 714	750 000	684 089	100 000	2 000 000
Ridala vald	6	5,4	679 167	725 000	420 837	150 000	1 325 000
LÄÄNE-VIRUMAA							
Kadrina vald	13	14,8	701 231	630 000	440 878	120 000	1 650 000
Laekvere vald	9	16,1	677 778	270 000	1 217 536	80 000	3 900 000
Rakke vald	7	11,6	655 714	240 000	787 797	11 200	2 200 000
Tamsalu vald	9	21,5	318 331	265 500	321 544	52 450	1 080 000
Vinni vald	8	8,3	735 701	637 803	566 962	100 000	1 900 002
Viru-Nigula vald	6	5,5	563 333	582 500	227 501	200 000	900 000
Väike-Maarja vald	8	14,4	507 611	305 000	530 236	50 000	1 500 000
PÖLVAMAA							
Kanepi vald	8	11,9	497 790	359 500	370 969	88 320	1 115 000
Laheda vald	7	14,0	401 143	400 000	244 300	130 000	880 000
Mooste vald	8	4,0	352 125	260 000	259 863	100 000	840 000
Põlva vald	10	4,7	1 076 070	542 500	1 449 134	80 000	5 000 000
Valgjärve vald	7	17,9	666 429	400 000	683 963	50 000	1 750 000
PÄRNUMAA							
Audru vald	9	4,1	287 951	200 000	201 100	20 000	650 000
Halinga vald	14	15,8	773 760	300 000	1 263 888	22 000	4 800 000
Häädemeeste vald	9	3,6	745 891	418 017	633 826	200 000	2 000 000
Koonga vald	6	14,1	631 667	605 000	586 836	10 000	1 460 000
Saarde vald	11	9,2	239 455	150 000	188 211	34 000	700 000
Tori vald	7	16,1	905 000	360 000	1 238 248	25 000	3 400 000
Tõstamaa vald	7	2,8	619 857	495 000	799 747	10 000	2 355 000
Varbla vald	9	10,1	1 121 596	480 000	1 312 069	100 000	3 800 000
Vändra vald	5	20,9	582 674	600 000	362 250	200 000	1 000 000

Piirkond	Arv	Keskmine pindala (ha)	Keskmine hind (kr)	Mediaan (kr)	Standard-hälve (kr)	Minimaalne hind (kr)	Maksimaalne hind (kr)
RAPLAMAA							
Kaiu vald	6	24,4	1 116 176	545 000	1 211 624	150 550	2 800 000
Kohila vald	8	16,6	743 750	365 000	1 168 380	70 000	3 600 000
Käru vald	5	20,4	449 000	500 000	356 448	20 000	940 000
Märjamaa vald	16	11,0	939 938	730 000	1 057 652	60 000	4 600 000
Raikküla vald	5	5,0	719 500	202 500	807 300	10 000	1 600 000
SAAREMAA							
Kaarma vald	10	5,4	539 000	375 000	478 474	95 000	1 750 000
Leisi vald	10	10,2	525 000	515 000	211 266	160 000	800 000
Muhu vald	5	5,0	1 153 683	550 000	1 546 640	50 000	3 833 417
Mustjala vald	5	6,0	1 453 680	140 000	2 698 525	50 000	6 258 400
Valjala vald	5	3,5	345 800	400 000	170 039	54 000	500 000
TARTUMAA							
Alatskivi vald	5	23,5	425 600	300 000	212 566	260 000	750 000
Haaslava vald	7	2,2	363 589	300 000	281 355	22 586	800 000
Nõo vald	5	3,7	572 000	525 000	344 177	240 000	1 000 000
Rõngu vald	7	10,1	459 996	510 000	324 555	30 000	880 000
Tartu vald	8	5,7	683 811	805 000	408 781	67 591	1 200 000
Vara vald	7	14,1	387 066	435 000	304 265	30 000	835 000
Võnnu vald	7	8,7	1 515 465	700 000	1 814 578	5 000	5 150 962
VALGAMAA							
Helme vald	5	17,7	323 960	150 000	379 933	120 000	1 000 000
Hummuli vald	5	26,2	1 394 000	400 000	1 564 347	50 000	3 200 000
Karula vald	9	17,9	753 140	311 111	931 397	100 000	2 915 000
Otepää vald	14	6,5	1 864 113	1 402 410	1 298 421	520 000	4 512 761
Puka vald	7	10,7	255 714	250 000	161 297	2 000	500 000
Sangaste vald	15	23,4	1 025 333	500 000	1 436 719	20 000	4 875 000
Taheva vald	6	12,0	440 374	215 000	585 265	105 000	1 627 246
VILJANDIMAA							
Abja vald	6	30,8	660 733	540 000	631 120	44 400	1 800 000
Karksi vald	8	17,2	2 105 625	240 000	5 214 685	45 000	15 000 000
Paistu vald	7	15,2	525 214	376 500	447 298	60 000	1 150 000
Pärsti vald	10	18,1	957 766	780 286	721 065	450 000	2 930 000
Suure-Jaani vald	20	10,1	649 693	472 778	500 598	50 000	1 641 520
Tarvastu vald	12	11,8	406 393	370 606	319 636	500	910 000
Viiratsi vald	5	14,0	505 000	500 000	207 966	275 000	800 000
VÖRUMAA							
Antsla vald	13	11,9	749 615	490 000	977 557	45 000	3 800 000
Haanja vald	9	16,0	518 000	500 000	341 313	75 000	970 000
Meremäe vald	5	10,8	535 000	450 000	284 825	200 000	900 000
Rõuge vald	11	5,7	470 909	440 000	207 109	130 000	825 000
Sõmerpalu vald	7	24,5	748 006	496 044	559 325	240 000	1 500 000
Vastseliina vald	9	7,7	723 889	350 000	669 215	150 000	2 100 000
Võru vald	7	4,6	1 197 857	700 000	1 268 476	25 000	3 300 000

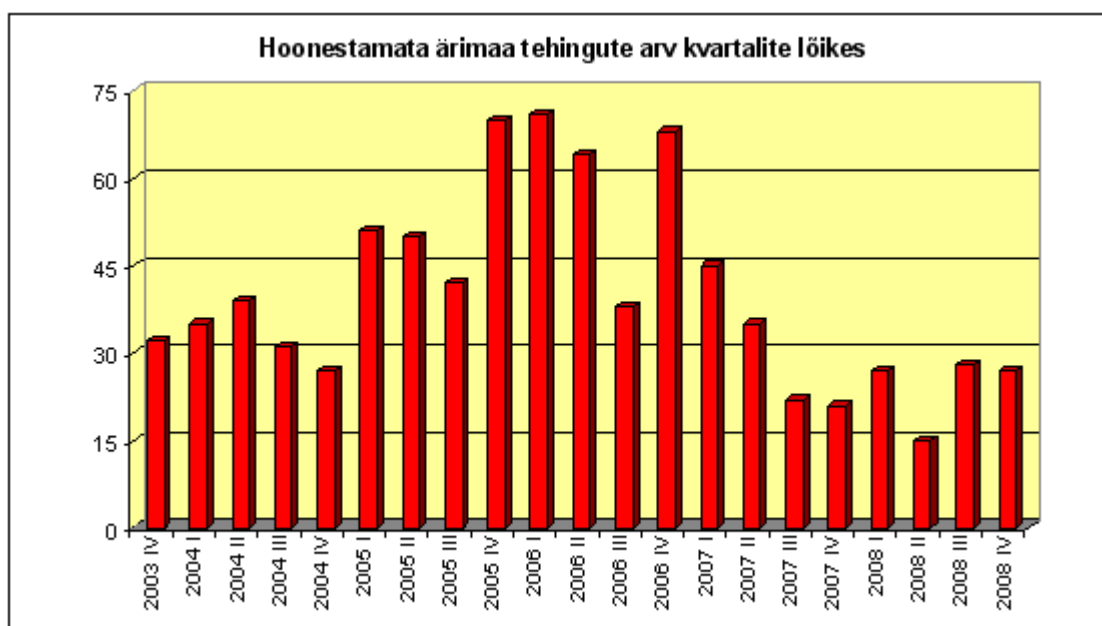
III ÄRIMAA

Hoonestamata ärimaa

Ostu-müügitehingute arv ja koguväärtus 2008. aastal

	Arv	Koguväärtus
Terve kinnisasi	96	569 403 945
Osa kinnisasjast	9	8 732 418
Kokku	105	578 136 363

*Edaspidi on esitatud vaid nende tehingute andmed, mille puhul võõrandati terve kinnisasi, samuti on välja jäetud tehingud, milles võõrandajaks oli kohalik omavalitsus.



Hoonestamata ärimaa

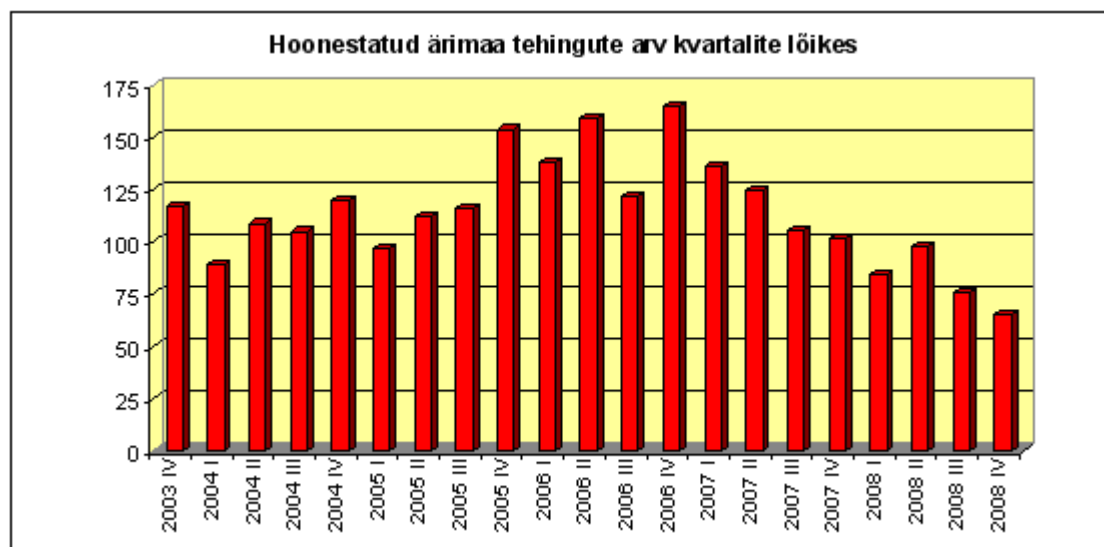
Piirkond	Arv	Keskmine pindala (m ²)	Keskmine hind (kr/m ²)	Mediaan (kr/m ²)	Standard-hälve (kr/m ²)	Minimaalne hind (kr/m ²)	Maksimaalne hind (kr/m ²)
Harjumaa	33	5 432	5 243	867	10 796	75	35 019
s.h Tallinna linn	15	2 971	10 937	2 360	14 226	75	35 019
Hiiumaa	1	-	-	-	-	-	-
Ida-Virumaa	15	2 562	129	4	349	4	1 356
Jõgevamaa	2	-	-	-	-	-	-
Järvamaa	4	-	-	-	-	-	-
Läänemaa	3	-	-	-	-	-	-
Lääne-Virumaa	2	-	-	-	-	-	-
Põlvamaa	2	-	-	-	-	-	-
Pärnumaa	4	-	-	-	-	-	-
Raplamaa	1	-	-	-	-	-	-
Saaremaa	3	-	-	-	-	-	-
Tartumaa	13	3 463	859	472	706	226	2 360
s.h Tartu linn	6	1 987	1 368	1 318	778	226	2 360
Valgamaa	6	5 127	1 327	486	1 516	88	3 273
Viljandimaa	2	-	-	-	-	-	-
Võrumaa	2	-	-	-	-	-	-

Hoonestatud ärimaa

Ostu-müügitehingute arv ja koguväärtus 2008. aastal

	Arv	Koguväärtus
Terve kinnisasi	323	2 976 040 966
Osa kinnisasjast	65	266 018 119
Kokku	388	3 242 059 085

*Edaspidi on esitatud vaid nende tehingute andmed, mille puhul võõrandati terve kinnisasi, samuti on välja jäetud tehingud, milles võõrandajaks oli kohalik omavalitsus.



Hoonestatud ärimaa

Piirkond	Arv	Keskmine pindala (m ²)	Keskmine hind (kr)	Mediaan (kr)	Standardhälve (kr)	Minimaalne hind (kr)	Maksimaalne hind (kr)
Harjumaa	75	5 967	22 949 833	5 100 000	60 414 272	10 850	353 800 000
s.h Haabneeme alevik	5	7 866	1 300 000	1 000 000	974 679	500 000	3 000 000
s.h Saue linn	5	1 721	5 693 000	4 450 000	5 261 665	315 000	14 500 000
s.h Tallinna linn	42	4 814	32 207 796	9 400 000	70 604 185	10 850	353 800 000
Hiiumaa	4	-	-	-	-	-	-
Ida-Virumaa	44	5 061	5 510 444	1 235 000	18 382 165	20 000	121 540 000
s.h Jõhvi linn	6	5 141	28 296 821	13 613 919	46 159 904	285 249	121 540 000
s.h Narva linn	14	2 451	1 949 409	1 186 900	2 502 805	77 200	9 600 000
s.h Sillamäe linn	6	2 654	1 168 653	650 000	1 460 577	20 000	3 661 915
Jõgevamaa	13	3 337	5 414 231	300 000	12 637 410	60 000	37 760 000
Järvamaa	10	3 315	1 974 900	425 000	3 447 979	50 000	10 500 000
Läänemaa	15	2 841	2 733 221	400 000	7 249 556	5 000	28 699 310
s.h Haapsalu linn	8	2 217	500 000	222 500	674 224	5 000	2 000 000
Lääne-Virumaa	27	6 558	1 685 495	1 400 000	1 556 042	20 000	6 018 000
s.h Rakvere linn	8	1 773	2 164 010	1 900 000	1 164 235	600 000	4 212 080
Põlvamaa	10	2 757	1 572 978	737 971	1 721 218	20 000	4 414 419
Pärnumaa	19	6 994	4 968 978	2 000 000	7 028 679	25 000	22 362 624
s.h Pärnu linn	11	8 751	7 644 684	3 000 000	8 260 622	25 000	22 362 624
Raplamaa	5	9 108	3 594 720	500 000	5 892 127	425 600	14 000 000
Saaremaa	16	4 440	11 062 253	1 010 000	18 652 770	37 000	61 223 478
s.h Kuressaare linn	7	3 952	16 090 509	10 204 371	16 400 672	185 000	47 200 000
Tartumaa	29	3 496	10 492 460	2 900 000	18 342 853	1	74 222 000

Piirkond	Arv	Keskmine pindala (m ²)	Keskmine hind (kr)	Mediaan (kr)	Standardhälve (kr)	Minimaalne hind (kr)	Maksimaalne hind (kr)
s.h Tartu linn	22	3 334	13 305 971	3 899 108	20 299 269	118 000	74 222 000
Valgamaa	28	3 375	3 518 154	1 500 000	7 113 057	25 000	28 188 000
s.h Valga linn	16	2 792	4 967 707	1 800 000	9 148 385	79 200	28 188 000
Viljandimaa	19	4 257	2 112 879	450 000	4 028 329	1 000	15 000 000
s.h Viljandi linn	7	2 782	4 591 277	2 500 000	6 018 851	33 840	15 000 000
Võrumaa	7	3 549	9 734 603	1 800 000	22 261 855	110 000	60 180 000
s.h Võru linn	6	3 951	11 338 703	1 950 000	23 939 379	352 220	60 180 000

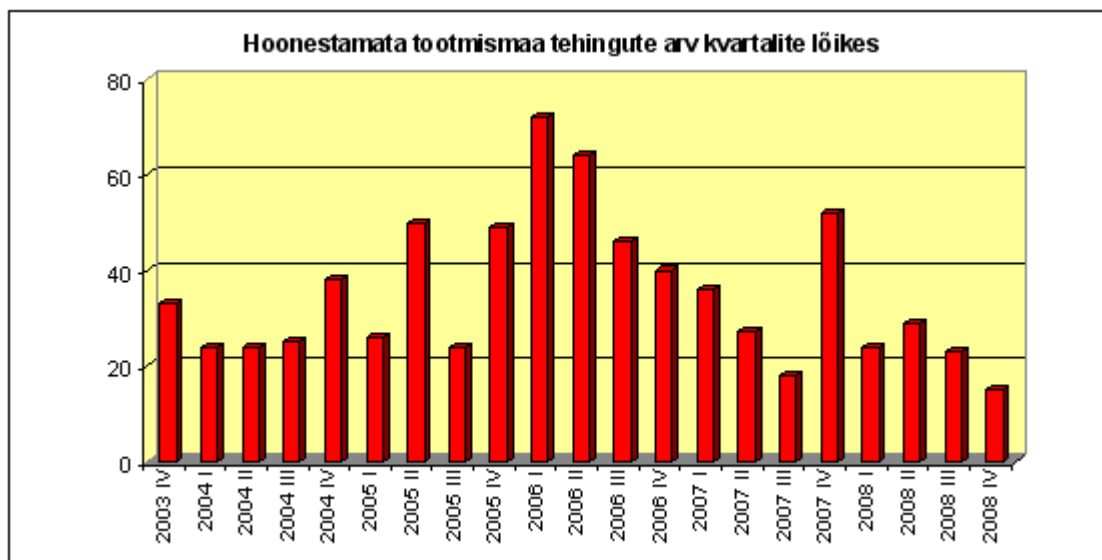
IV TOOTMISMAA

Hoonestamata tootmismaa

Ostu-müügitehingute arv ja koguväärtus 2008. aastal

	Arv	Koguväärtus
Terve kinnisasi	91	189 942 624
Osa kinnisasjast	29	23 407 902
Kokku	120	213 350 526

*Edaspidi on esitatud vaid nende tehingute andmed, mille puhul võõrandati terve kinnisasi, samuti on välja jäetud tehingud, milles võõrandajaks oli kohalik omavalitsus.



Hoonestamata tootmismaa

Piirkond	Arv	Keskmine pindala (m ²)	Keskmine hind (kr/m ²)	Mediaan (kr/m ²)	Standardhälve (kr/m ²)	Minimaalne hind (kr/m ²)	Maksimaalne hind (kr/m ²)
Harjumaa	36	2 274	624	120	1 604	0	7 867
s.h Tallinn	9	5 696	2 142	360	2 780	64	7 867
Hiiumaa	3	-	-	-	-	-	-
Ida-Virumaa	11	5 494	27	4	35	1	89
Jõgevamaa	3	-	-	-	-	-	-
Järvamaa	2	-	-	-	-	-	-

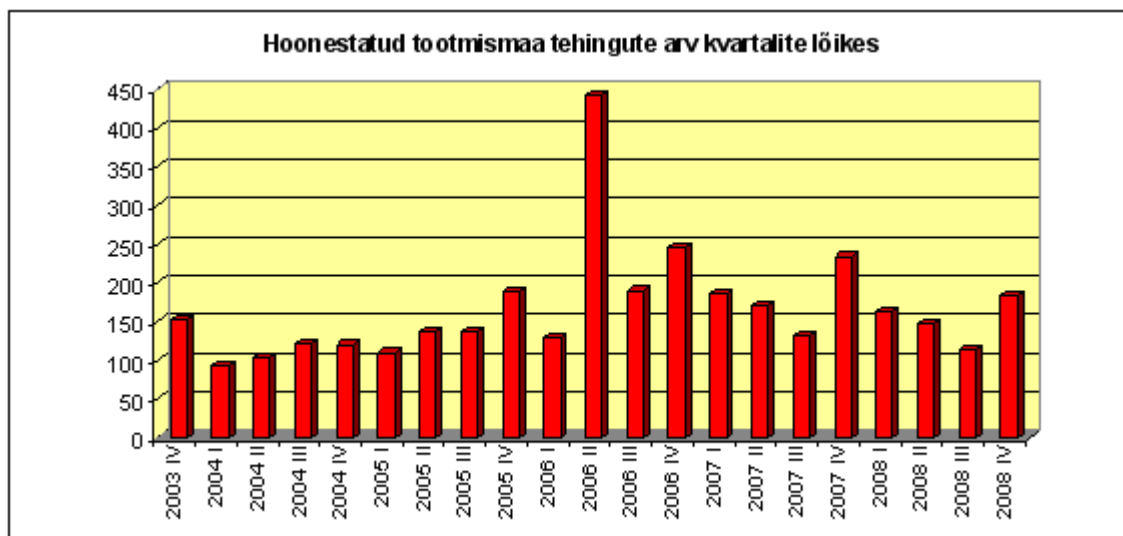
Piirkond	Arv	Keskmine pindala (m ²)	Keskmine hind (kr/m ²)	Mediaan (kr/m ²)	Standardhälve (kr/m ²)	Minimaalne hind (kr/m ²)	Maksimaalne hind (kr/m ²)
Läänemaa	2	-	-	-	-	-	-
Lääne-Virumaa	4	-	-	-	-	-	-
Põlvamaa	2	-	-	-	-	-	-
Pärnumaa	5	3 741	229	48	307	1	708
Raplamaa	8	8 458	101	123	72	4	211
Saaremaa	3	-	-	-	-	-	-
Tartumaa	3	-	-	-	-	-	-
Valgamaa	-	-	-	-	-	-	-
Viljandimaa	2	-	-	-	-	-	-
Võrumaa	2	-	-	-	-	-	-

Hoonestatud tootmismaa

Ostu-müügitehingute arv ja koguväärtus 2008. aastal

	Arv	Koguväärtus
Terve kinnisasi	606	1 056 232 252
Osa kinnisasjast	68	266 890 714
Kokku	674	1 323 122 966

*Edaspidi on esitatud vaid nende tehingute andmed, mille puhul võõrandati terve kinnisasi, samuti on välja jäetud tehingud, milles võõrandajaks oli kohalik omavalitsus.



Hoonestatud tootmismaa

Piirkond	Arv	Keskmine pindala (m ²)	Keskmine hind (kr)	Mediaan (kr)	Standardhälve (kr)	Minimaalne hind (kr)	Maksimaalne hind (kr)
Harjumaa	111	15 059	4 576 685	1 370 000	17 469 219	1	180 789 578
s.h Maardu linn	8	89 325	6 016 532	2 248 553	8 134 365	311 150	23 882 000
s.h Tallinna linn	24	6 071	11 942 292	2 963 625	36 357 858	4 248	180 789 578
Hiiumaa	9	4 729	225 120	80 000	335 756	30 000	1 080 000
Ida-Virumaa	53	21 693	1 355 173	163 740	2 977 347	3 318	18 000 000
s.h Kohtla-Järve linn	14	48 847	2 474 483	302 500	4 996 122	24 264	18 000 000
s.h Narva linn	11	9 359	969 841	102 802	1 859 398	3 318	6 372 000

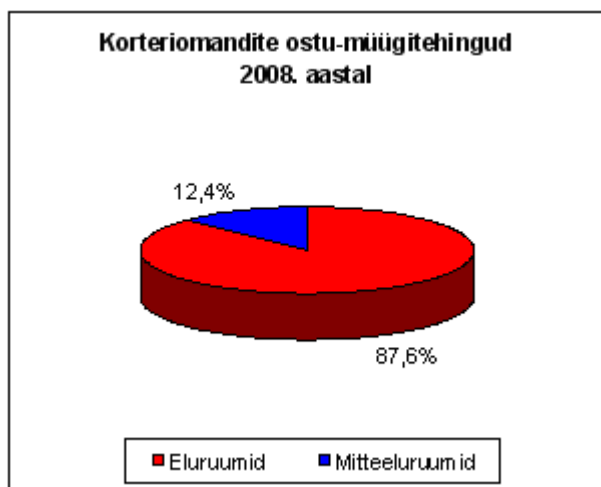
Piirkond	Arv	Keskmine pindala (m ²)	Keskmine hind (kr)	Mediaan (kr)	Standard-hälve (kr)	Minimaalne hind (kr)	Maksimaalne hind (kr)
Jõgevamaa	25	9 297	765 010	290 000	1 156 620	9 000	5 074 000
Järvamaa	27	7 601	984 210	220 000	1 854 608	5 000	8 100 000
s.h Türi linn	5	8 519	2 307 044	700 000	3 310 931	155 000	8 100 000
Läänemaa	28	22 120	1 314 017	210 000	4 150 462	2 687	22 068 562
s.h Haapsalu linn	5	5 617	997 312	800 000	871 805	250 000	2 500 000
s.h Lihula linn	5	16 874	282 439	45 740	514 671	5 880	1 200 100
s.h Virtsu alevik	5	54 526	4 598 948	200 000	9 769 854	12 320	22 068 562
Lääne-Virumaa	58	8 326	1 497 665	200 000	3 719 426	1	22 052 105
s.h Rakvere linn	10	11 920	4 364 468	1 261 000	6 769 594	200 000	22 052 105
Põlvamaa	33	14 428	477 519	200 000	661 142	13 000	2 940 000
Pärnumaa	42	12 378	2 143 822	150 000	7 851 385	1	50 000 000
Raplamaa	35	5 578	537 775	112 500	917 574	1	3 525 000
Saaremaa	28	8 941	885 272	239 000	1 654 851	2 000	6 000 000
Tartumaa	25	6 184	2 400 370	1 000 000	3 241 533	1	11 235 735
s.h Tartu linn	5	3 670	7 099 652	8 200 000	3 930 455	2 138 523	11 235 735
Valgamaa	23	15 508	984 813	250 000	2 020 248	10 000	7 510 500
s.h Hummuli alevik	7	10 788	1 370 657	450 000	2 501 507	100 000	7 000 000
Viljandimaa	37	7 716	1 131 936	280 000	2 223 821	10 000	11 000 000
Võrumaa	29	8 262	673 818	120 000	1 061 792	3 464	4 000 000

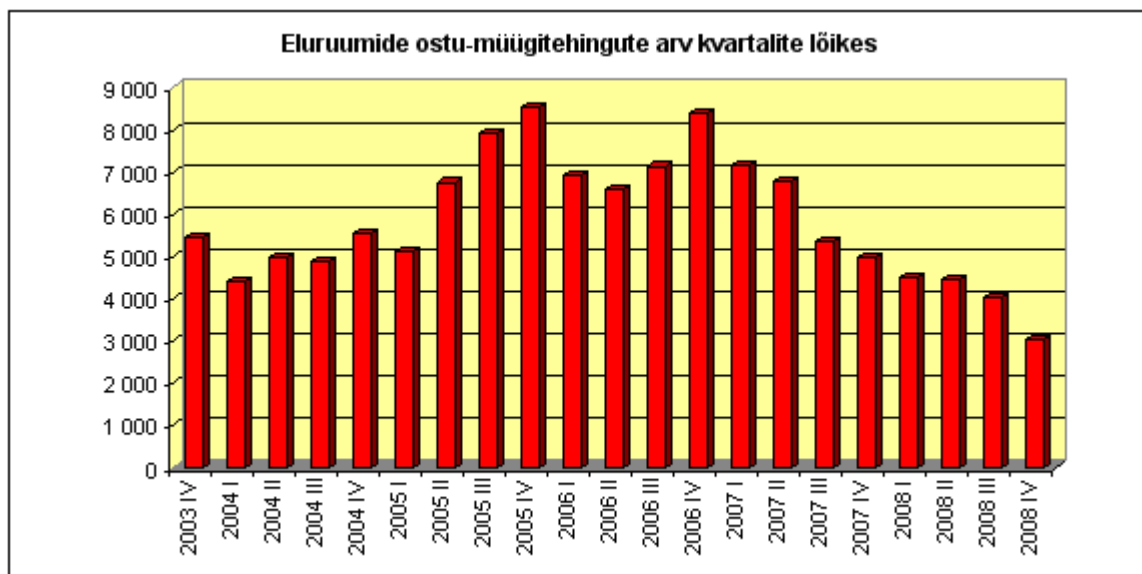
V KORTERIOMANDID

Ostu-müügitehingute arv ja koguväärtus 2008. aastal

	Arv	Koguväärtus
Eluruumid	15 992	13 784 657 573
Mitteeluruumid	2 268	959 184 078
Kokku	18 260	14 743 841 651

*Edaspidi on tabelites esitatud vaid võõrandatud eluruumide andmed, välja on jäetud tehingud, millega võõrandatakse eluruumist vaid osa ning samuti tehingud, mis oma olemuselt ei vasta vabaturu tingimustele (sugulastevahelised tehingud, liisingujäägiga võõrandamised jne).

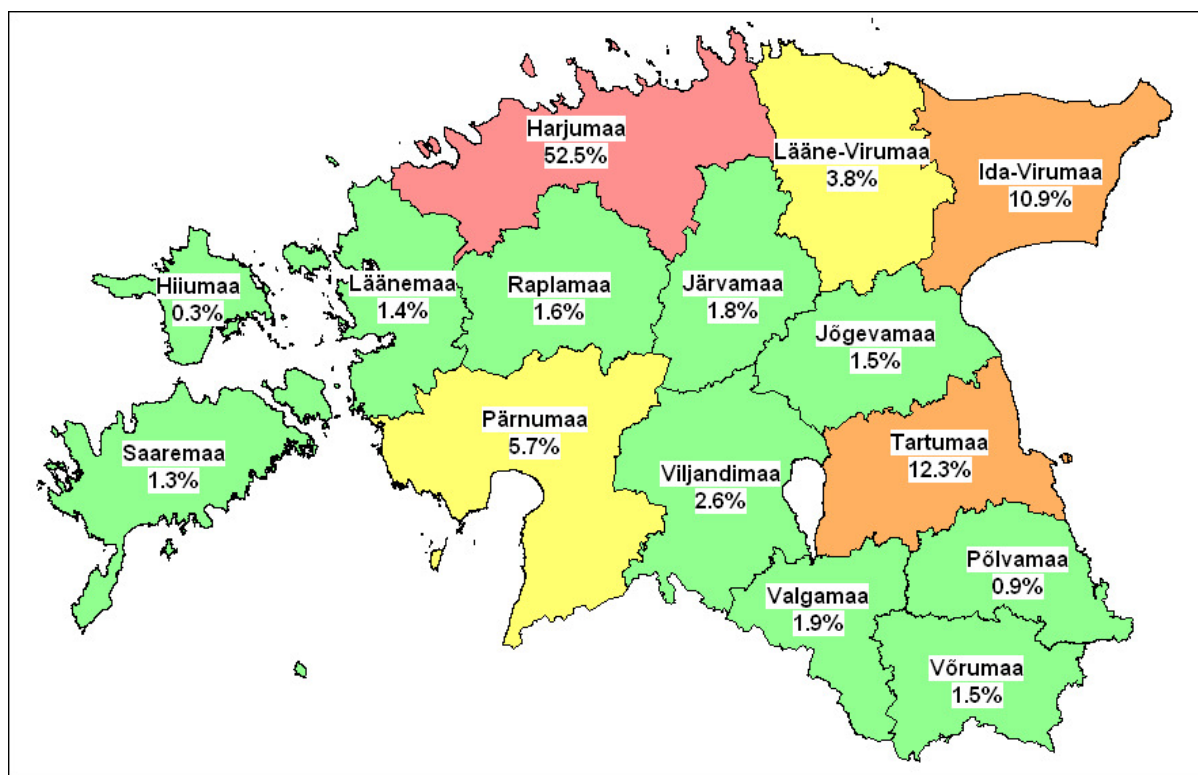




Korterid maakondades

	Arv	Keskmine üldpind (m ²)	Keskmine hind (kr/m ²)	Mediaan (kr/m ²)	Minimaalne hind (kr/m ²)	Maksimaalne hind (kr/m ²)
Harjumaa	7 524	57,5	21 595	20 492	319	167 785
Harjumaa ilma Tallinnata	1 522	65,5	16 766	17 140	319	36 164
Hiiumaa	45	53,9	6 686	6 310	400	13 485
Ida-Virumaa	1 567	48,8	6 943	5 897	66	42 519
Jõgevamaa	218	54,2	4 338	3 925	47	29 463
Järvamaa	259	54,2	5 433	5 415	45	15 500
Läänemaa	205	53,6	9 042	9 052	150	34 921
Lääne-Virumaa	539	50,7	6 854	5 615	61	47 046
Põlvamaa	126	52,1	4 554	3 712	69	12 691
Pärnumaa	810	53,5	14 316	14 404	51	65 262
Pärnumaa ilma Pärnu linnata	280	58,1	7 101	5 830	51	22 979
Raplamaa	235	53,7	7 467	7 282	315	20 570
Saaremaa	189	56,1	13 059	13 276	251	41 302
Tartumaa	1 759	54,0	16 504	16 486	130	53 892
Tartumaa ilma Tartu linnata	418	57,7	11 946	11 896	130	25 407
Valgamaa	266	50,0	4 466	2 922	78	37 244
Viljandimaa	372	53,5	7 742	8 025	51	26 563
Võrumaa	222	52,3	6 619	6 532	65	16 465

Korteritega toimunud ostu-müügitehingute aktiivsus 2008. aastal



Korterid suuremates asulates

Asula	Arv	Keskmine üldpind (m ²)	Keskmine hind (kr/m ²)	Mediaan (kr/m ²)	Minimaalne hind (kr/m ²)	Maksimaalne hind (kr/m ²)
HARJUMAA						
Aegviidu alev	7	43,7	5 154	4 852	2 849	7 692
Aruküla alevik	10	72,7	13 807	13 871	6 443	20 152
Haabneeme alevik	146	70,9	22 632	22 625	7 973	35 734
Harku alevik	39	61,6	16 909	17 333	5 222	26 042
Jüri alevik	92	59,4	19 686	19 484	11 191	28 016
Kangru alevik	5	107,1	19 396	23 777	9 235	24 540
Karjaküla alevik	9	53,4	8 207	9 739	3 352	12 386
Kehra linn	22	47,6	9 212	9 434	2 089	13 115
Keila linn	125	66,2	16 801	16 768	7 407	24 500
Kiili alev	6	58,8	20 731	20 982	12 698	27 461
Kiiu alevik	9	66,9	11 233	11 001	5 834	14 341
Klooga alevik	22	50,2	8 115	7 997	319	14 706
Kose alevik	23	55,5	12 424	12 384	3 795	19 509
Kose-Uuemõisa alevik	12	55,7	11 430	10 981	8 945	16 960
Kostivere alevik	6	54,1	13 879	14 617	9 657	16 888
Kuusalu alevik	14	50,4	12 922	14 074	4 329	20 506
Laagri alevik	52	59,2	22 079	21 897	11 704	32 143
Lagedi alevik	5	58,4	17 885	18 750	14 205	20 130
Loksa linn	24	47,7	7 542	7 737	1 435	13 100
Loo alevik	24	45,8	18 047	18 229	2 710	25 676
Maardu linn	164	51,0	15 032	14 950	5 734	23 720
Paldiski linn	67	44,0	9 366	9 582	1 757	16 236
Riisipere alevik	14	43,8	8 223	9 435	3 831	11 710

Asula	Arv	Keskmine üldpind (m ²)	Keskmine hind (kr/m ²)	Mediaan (kr/m ²)	Minimaalne hind (kr/m ²)	Maksimaalne hind (kr/m ²)
Rummu alevik	15	46,5	5 238	5 415	3 597	6 774
Saku alevik	29	54,2	16 971	16 667	10 288	24 896
Saue linn	33	54,9	18 004	17 213	10 940	25 490
Tabasalu alevik	34	64,4	22 128	22 390	15 152	29 348
Tallinna linn	6 002	55,5	22 820	21 240	1 563	167 785
Turba alevik	8	52,9	6 375	6 252	5 314	7 414
Vaida alevik	13	50,5	14 349	14 919	7 703	19 062
Viimsi alevik	39	66,1	21 867	21 698	11 002	36 164
Ämari alevik	11	46,4	4 443	4 329	1 988	7 775
HIIUMAA						
Kõrgessaare alevik	6	61,8	4 694	4 562	3 347	6 222
Kärdla linn	27	48,6	8 653	8 596	4 202	13 485
IDA-VIRUMAA						
Aseri alevik	20	45,0	1 803	1 227	217	5 109
Avinurme alevik	5	60,9	1 166	681	377	3 125
Iisaku alevik	6	45,7	2 386	2 048	1 116	4 082
Jõhvi linn	108	51,4	7 670	7 329	1 068	19 204
Kiviõli linn	73	46,7	1 761	1 558	129	6 793
Kohtla-Järve linn	560	47,1	3 402	3 002	66	11 335
Kohtla-Nõmme alev	10	39,2	1 512	1 352	482	3 550
Narva linn	513	47,1	10 737	10 246	339	28 909
Narva-Jõesuu linn	68	82,9	19 781	19 472	5 802	42 519
Olgina alevik	7	47,6	3 958	4 863	533	7 915
Püssi linn	20	55,9	1 885	1 196	469	8 091
Sillamäe linn	116	42,9	6 636	6 072	1 355	14 201
Voka alevik	11	52,5	5 166	6 298	725	8 917
JÕGEVAMAA						
Jõgeva linn	77	49,3	5 095	4 506	526	29 463
Kamari alevik	5	52,5	845	318	304	2 970
Kuremaa alevik	16	63,5	1 908	814	47	7 901
Mustvee linn	11	64,6	6 383	6 231	4 878	8 503
Puurmani alevik	14	49,6	2 960	2 357	2 222	6 164
Põltsamaa linn	25	55,5	7 749	8 091	1 115	10 033
Siimusti alevik	8	54,1	3 593	3 612	2 483	4 508
Tabivere alevik	9	60,9	8 699	8 291	5 190	12 438
JÄRVAMAA						
Aravete alevik	24	60,7	1 871	1 898	75	4 673
Järva-Jaani alev	5	76,7	1 920	1 420	945	3 741
Koeru alevik	10	61,3	4 689	4 141	2 433	7 634
Paide linn	98	48,5	8 914	8 972	2 839	13 797
Roosna-Alliku alevik	5	76,5	1 721	1 873	840	2 302
Särevere alevik	13	57,5	3 275	3 125	206	6 112
Türi linn	29	48,2	7 967	7 851	4 244	15 500
LÄÄNEMAA						
Haapsalu linn	102	52,5	12 782	12 045	920	34 921
Lihula linn	10	49,2	2 818	3 540	150	5 216
Palivere alevik	9	60,6	5 167	4 854	870	9 426
Taebala alevik	15	50,2	5 781	6 767	816	9 804
Uuemõisa alevik	18	61,4	14 175	13 821	8 681	21 069
LÄÄNE-VIRUMAA						
Haljala alevik	11	51,9	7 557	7 813	3 436	9 499
Hulja alevik	9	58,3	6 642	6 953	3 181	10 192
Kadrina alevik	18	61,0	5 807	6 810	405	8 283

Asula	Arv	Keskmine üldpind (m ²)	Keskmine hind (kr/m ²)	Mediaan (kr/m ²)	Minimaalne hind (kr/m ²)	Maksimaalne hind (kr/m ²)
Kunda linn	37	45,8	4 173	4 004	541	8 642
Laekvere alevik	5	61,6	1 132	1 094	281	1 765
Lehtse alevik	5	66,7	2 275	2 233	643	3 484
Lepna alevik	6	56,2	5 870	5 752	585	11 188
Pajusti alevik	5	63,4	8 479	8 611	5 680	11 030
Rakke alevik	12	48,4	1 106	998	149	2 445
Rakvere linn	163	49,1	12 326	11 987	272	47 046
Sõmeru alevik	18	53,9	8 864	9 040	4 303	13 138
Säase alevik	6	54,0	2 554	2 500	1 730	3 221
Tamsalu linn	56	47,4	2 036	1 500	109	4 786
Tapa linn	58	41,6	4 077	3 315	186	12 019
Viru-Jaagupi alevik	6	57,4	3 149	3 171	217	6 126
Väike-Maarja alevik	20	51,7	3 449	4 007	306	7 495
PÖLVAMAA						
Mooste alevik	6	66,3	3 012	3 445	1 239	4 342
Põlva linn	51	48,7	7 297	8 022	1 158	12 691
Räpina linn	11	50,0	5 738	5 678	218	9 467
PÄRNUMAA						
Audru alevik	6	42,4	13 601	12 324	10 592	22 979
Kilingi-Nõmme linn	11	45,2	3 998	3 257	1 485	6 940
Lavassaare alevik	5	59,3	6 565	6 973	3 470	9 231
Paikuse alevik	18	58,1	11 970	13 152	3 727	15 947
Pärnu-Jaagupi alevik	6	53,9	10 008	10 216	7 746	11 601
Pärnu linn	530	51,1	18 128	16 802	2 020	65 262
Sauga alevik	31	58,1	16 743	16 850	11 149	21 002
Sindi linn	24	47,5	9 498	9 906	1 466	13 906
Tootsi alevik	12	50,5	3 008	2 592	723	8 096
Vändra alevik	36	51,4	4 232	4 531	307	10 259
RAPLAMAA						
Alu alevik	5	44,4	9 519	9 524	6 637	13 253
Järvakandi alevik	17	44,5	3 004	2 998	315	5 889
Kaiu alevik	7	51,7	3 236	3 097	979	4 839
Kehtna alevik	25	47,4	5 971	5 651	1 048	10 931
Kohila alevik	26	51,8	11 748	12 366	990	20 570
Käru alevik	5	56,5	2 386	3 190	414	3 646
Märjamaa alevik	16	49,4	8 385	8 003	4 881	17 473
Rapla linn	50	54,2	12 063	11 383	6 616	20 508
SAAREMAA						
Kuressaare linn	140	57,0	15 709	14 827	3 175	41 302
Orissaare alevik	9	38,2	2 702	3 000	884	4 960
Salme alevik	6	51,1	8 546	8 855	6 198	9 650
TARTUMAA						
Elva linn	28	47,6	10 812	11 147	1 289	23 130
Kambja alevik	7	65,4	9 852	9 188	9 077	12 864
Kõrveküla alevik	9	60,9	16 198	17 148	10 099	20 346
Käärdi alevik	6	55,2	10 926	10 529	8 308	15 416
Luunja alevik	7	53,5	10 563	11 507	3 425	13 393
Märja alevik	11	55,9	15 647	15 652	11 240	21 446
Nõo alevik	8	58,0	10 505	10 524	6 933	12 425
Puhja alevik	8	57,8	9 108	8 940	5 988	13 182
Rannu alevik	15	51,0	4 041	4 425	338	6 621
Tartu linn	1 341	52,8	17 925	17 176	1 031	53 892

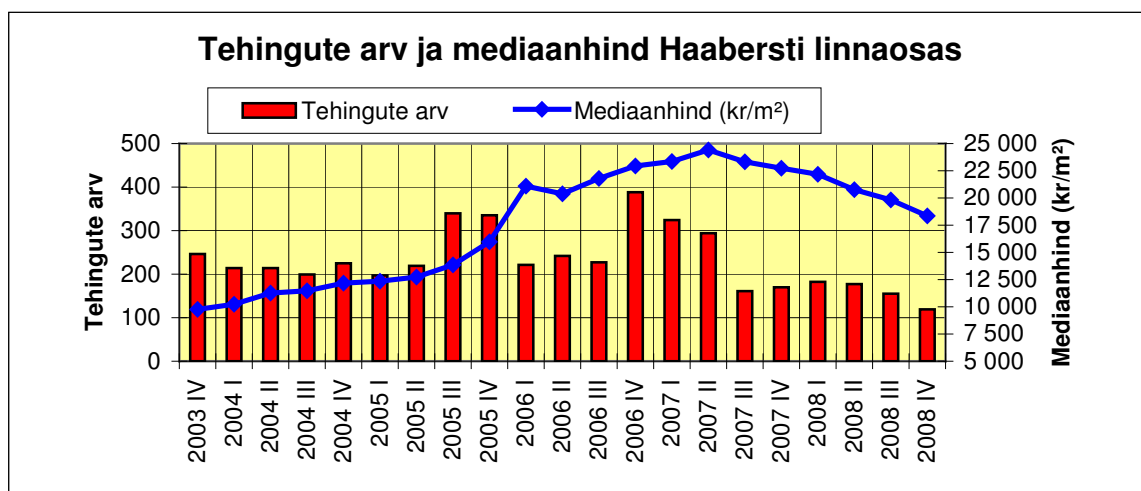
Asula	Arv	Keskmine üldpind (m ²)	Keskmine hind (kr/m ²)	Mediaan (kr/m ²)	Minimaalne hind (kr/m ²)	Maksimaalne hind (kr/m ²)
Tõrvandi alevik	20	51,3	13 906	14 219	6 021	17 932
Üliia alevik	5	42,6	7 340	4 090	1 355	21 201
Võnnu alevik	9	56,2	5 479	5 447	2 482	8 212
Ülenurme alevik	29	65,1	16 422	15 464	6 479	23 625
VALGAMAA						
Laatre alevik	6	44,8	191	129	93	459
Otepää linn	25	58,8	17 917	19 074	3 648	37 244
Puka alevik	7	64,9	1 135	1 090	464	1 993
Tsirguliina alevik	6	41,4	658	582	86	1 381
Tõrva linn	15	52,6	4 395	4 509	2 264	5 874
Valga linn	133	44,6	4 134	4 146	132	11 637
VILJANDIMAA						
Abja-Paluoja linn	10	51,0	2 573	1 765	311	7 312
Karksi-Nuia linn	14	51,4	4 175	4 227	379	9 760
Ramsi alevik	11	44,3	5 471	5 828	814	9 170
Mustla alevik	7	51,3	3 099	2 935	1 995	4 726
Olustvere alevik	7	54,2	3 506	3 607	1 377	5 102
Viiratsi alevik	9	43,3	8 119	7 774	5 941	11 128
Viljandi linn	197	52,8	11 194	11 236	1 835	26 563
Võhma linn	20	56,5	2 913	2 537	1 370	6 460
Õisu alevik	8	59,3	1 238	1 049	636	2 381
VÖRUMAA						
Antsla linn	7	52,1	2 452	1 848	797	6 637
Kobela alevik	6	58,0	2 130	2 305	704	3 509
Vana-Antsla alevik	6	65,1	1 259	1 237	462	2 185
Varstu alevik	6	55,9	347	336	109	759
Vastseliina alevik	7	44,7	1 837	783	65	5 682
Võru linn	127	51,7	9 355	9 856	1 349	16 465
Väimela alevik	6	51,1	7 693	7 939	5 459	10 051

Korterid Tallinna linnaosades

Linnaosa	Arv	Keskmine üldpind (m ²)	Keskmine hind (kr/m ²)	Mediaan (kr/m ²)	Minimaalne hind (kr/m ²)	Maksimaalne hind (kr/m ²)
Haabersti	633	63,9	21 453	20 409	4 823	52 501
Kesklinn	1 193	62,9	30 565	29 000	2 509	167 785
Kristiine	449	52,3	22 830	22 963	4 511	42 856
Lasnamäe	1 316	51,5	19 114	18 580	3 191	40 476
Mustamäe	1 000	50,6	20 566	20 234	5 306	35 211
Nõmme	209	62,0	23 212	22 692	9 339	52 448
Pirita	144	82,5	25 685	24 503	11 994	63 205
Põhja-Tallinn	1 058	47,9	21 171	20 377	1 563	47 996

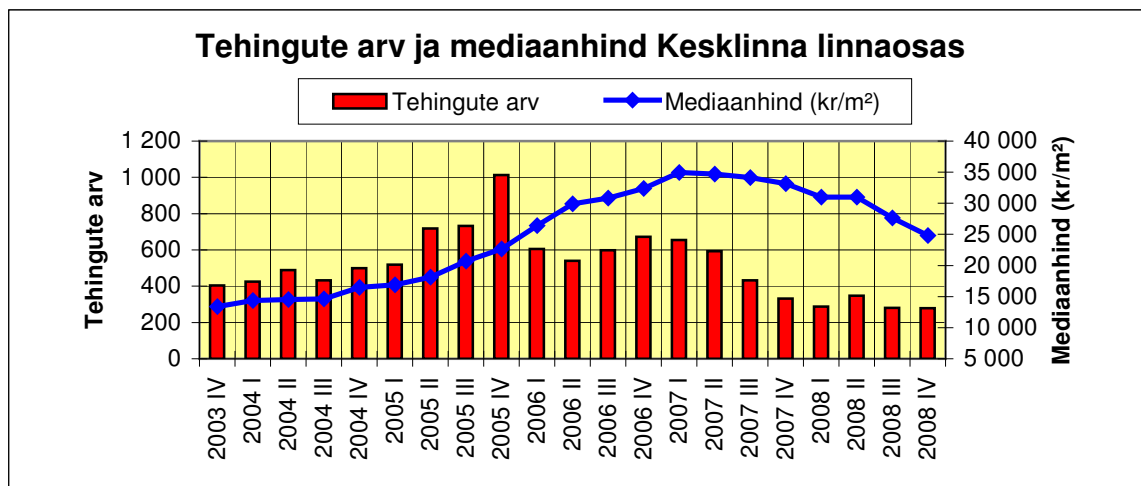
Korterid Haabersti linnaosa asumites

Asum	Arv	Keskmine üldpind (m ²)	Keskmine hind (kr/m ²)	Mediaan (kr/m ²)	Minimaalne hind (kr/m ²)	Maksimaalne hind (kr/m ²)
Astangu	46	55,2	18 872	19 026	13 864	23 245
Haabersti	58	73,4	25 510	25 623	4 823	39 216
Kakumäe	22	72,4	27 001	28 166	18 353	40 062
Mustjõe	8	32,7	18 762	19 382	13 889	22 340
Pikaliiva	35	93,2	24 152	24 371	18 397	30 995
Tiskre	56	88,4	21 331	19 708	13 506	51 491
Vismeistri	33	82,4	24 528	24 401	17 939	32 349
Väike-Õismäe	343	55,0	19 214	19 153	9 132	28 182
Õismäe	31	62,6	32 935	31 780	21 353	52 501



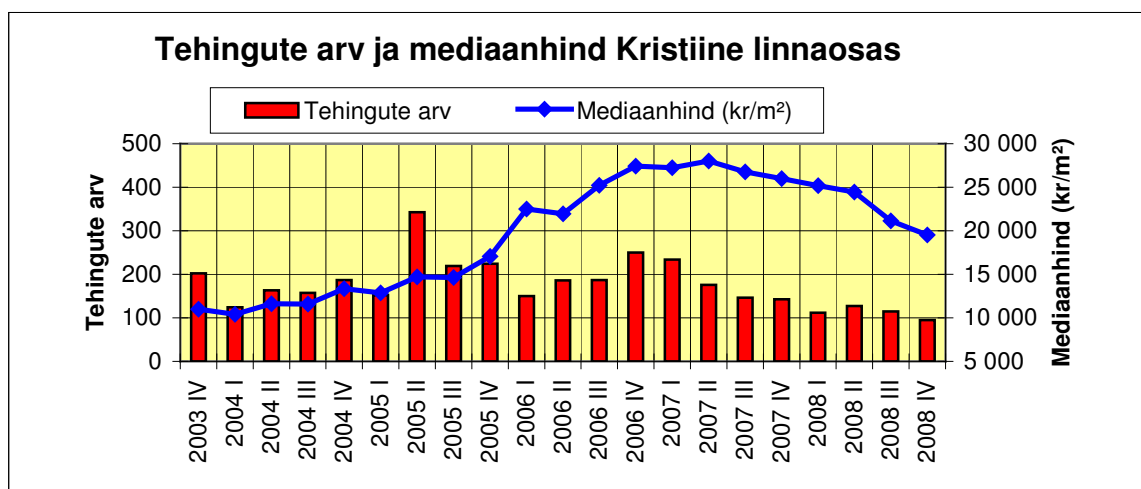
Korterid Kesklinna linnaosa asumites

Asum	Arv	Keskmine üldpind (m ²)	Keskmine hind (kr/m ²)	Mediaan (kr/m ²)	Minimaalne hind (kr/m ²)	Maksimaalne hind (kr/m ²)
Juhkentali	30	55,7	29 724	27 236	14 247	59 055
Kadriorg	161	78,7	32 078	31 000	8 774	104 972
Kassisaba	49	52,2	27 231	26 898	11 791	43 704
Keldrimäe	48	54,5	26 043	24 633	9 023	43 253
Kitseküla	117	48,4	25 379	24 803	6 536	42 206
Kompassi	21	53,4	28 749	31 477	13 699	42 633
Maakri	31	58,8	41 458	42 550	24 390	60 000
Raua	96	74,6	30 503	32 219	12 655	47 321
Sadama	103	62,4	32 618	30 858	10 778	51 411
Sibulaküla	47	64,2	30 714	30 261	2 621	91 027
Südalinn	5	83,1	36 915	24 590	11 923	83 714
Tatari	48	73,5	30 048	31 362	7 041	44 803
Torupilli	57	51,1	26 394	26 210	10 417	50 000
Tõnismäe	37	71,6	31 708	30 968	11 715	60 893
Uus-Maailm	158	51,7	26 212	25 867	5 900	47 606
Vanalinn	75	79,5	51 453	46 154	12 111	167 785
Veerenni	102	61,5	26 972	25 602	10 440	49 348



Korterid Kristiine linnaosa asumites

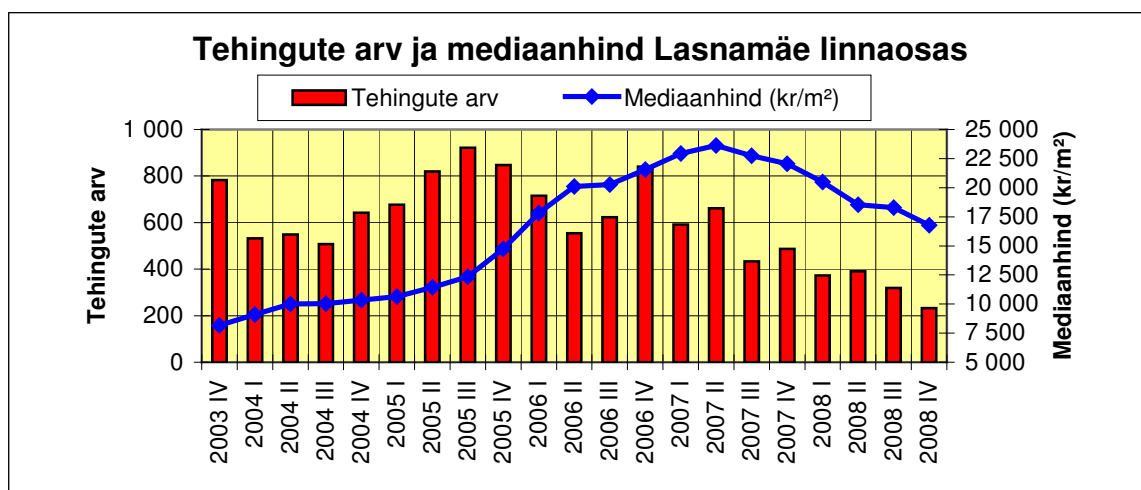
Asum	Arv	Keskmine üldpind (m ²)	Keskmine hind (kr/m ²)	Mediaan (kr/m ²)	Minimaalne hind (kr/m ²)	Maksimaalne hind (kr/m ²)
Järve	42	42,9	21 209	21 151	13 514	32 438
Lilleküla	370	54,3	23 133	23 684	4 511	40 374
Tondi	36	44,4	21 694	19 196	7 645	42 856



Korterid Lasnamäe linnaosa asumites

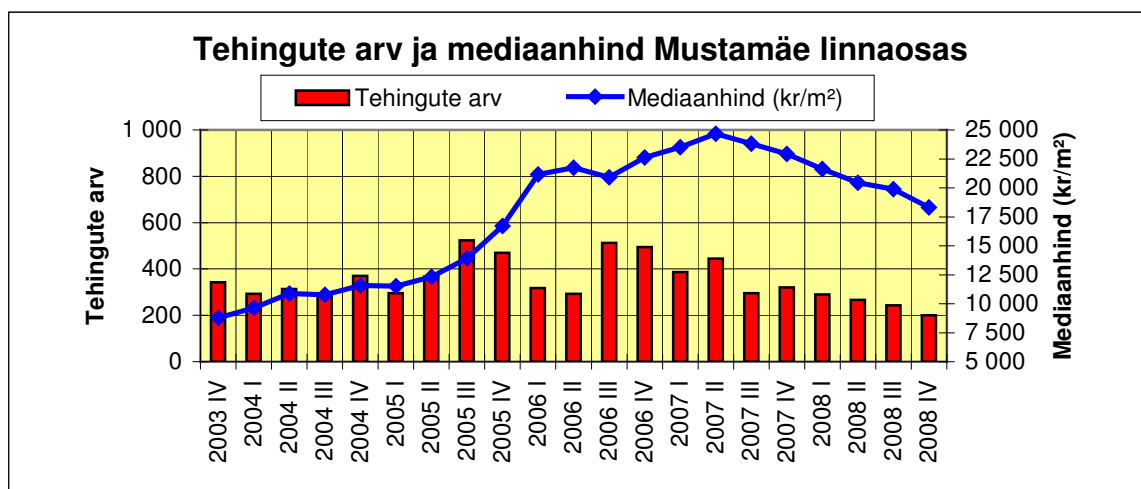
Asum	Arv	Keskmine üldpind (m ²)	Keskmine hind (kr/m ²)	Mediaan (kr/m ²)	Minimaalne hind (kr/m ²)	Maksimaalne hind (kr/m ²)
Katleri	62	51,8	18 638	17 996	13 910	26 965
Kurepõllu	38	66,0	22 249	22 197	13 074	32 075
Kuristiku	110	52,9	18 249	18 326	6 397	26 205
Laagna	246	51,4	19 263	18 748	6 934	32 039
Mustakivi	185	51,4	18 114	17 980	7 645	29 141
Pae	114	50,8	18 400	18 263	9 524	24 699
Paevälja	79	68,2	24 985	23 918	20 144	32 418

Asum	Arv	Keskmine üldpind (m ²)	Keskmine hind (kr/m ²)	Mediaan (kr/m ²)	Minimaalne hind (kr/m ²)	Maksimaalne hind (kr/m ²)
Priisle	142	52,8	19 627	18 855	11 556	30 130
Seli	145	50,9	17 742	17 465	8 475	32 110
Sikupilli	166	40,2	18 487	18 565	3 191	30 414
Uuslinn	7	56,9	23 219	22 995	10 796	40 476
Ülemiste	15	43,8	17 845	17 391	14 706	24 312



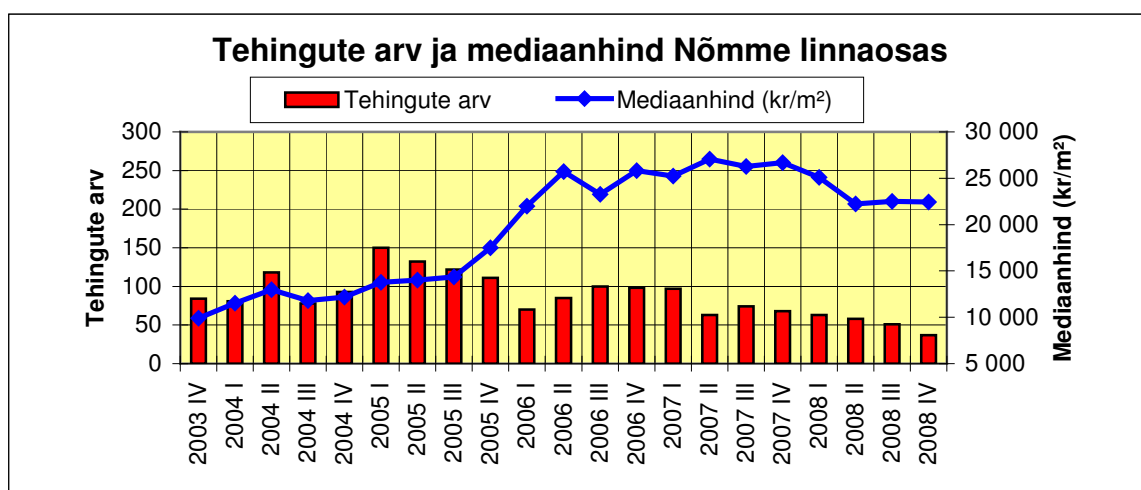
Korterid Mustamäe linnaosa asumites

Asum	Arv	Keskmine üldpind (m ²)	Keskmine hind (kr/m ²)	Mediaan (kr/m ²)	Minimaalne hind (kr/m ²)	Maksimaalne hind (kr/m ²)
Kadaka	146	70,2	20 586	20 423	5 306	30 221
Mustamäe	634	45,0	19 859	19 603	5 806	30 769
Siili	40	52,1	20 273	20 333	9 545	26 910
Sääse	179	54,3	23 109	22 693	12 924	35 211



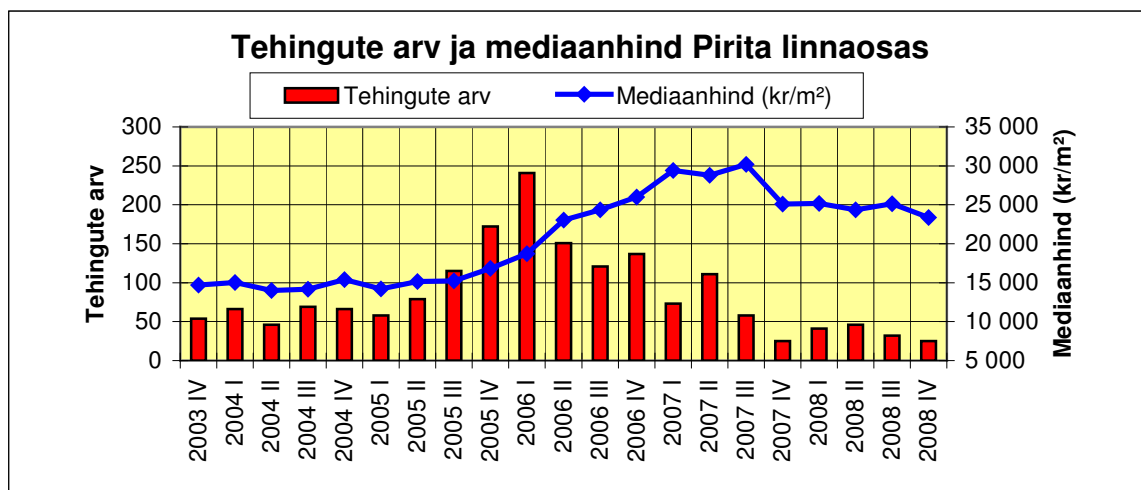
Korterid Nõmme linnaosa asumites

Asum	Arv	Keskmine üldpind (m ²)	Keskmine hind (kr/m ²)	Mediaan (kr/m ²)	Minimaalne hind (kr/m ²)	Maksimaalne hind (kr/m ²)
Hiiu	15	52,7	26 967	27 836	20 058	36 787
Kivimäe	14	68,8	25 279	24 807	14 537	50 421
Laagri	5	51,4	17 392	19 678	9 339	20 408
Männiku	44	43,9	19 543	19 819	11 164	28 704
Nõmme	41	65,1	25 681	26 253	10 240	52 448
Pääsküla	60	68,6	22 217	22 333	10 000	43 147
Rahumäe	15	80,7	25 599	25 238	13 795	37 657
Vana-Mustamäe	6	69,9	27 188	25 592	21 116	34 416



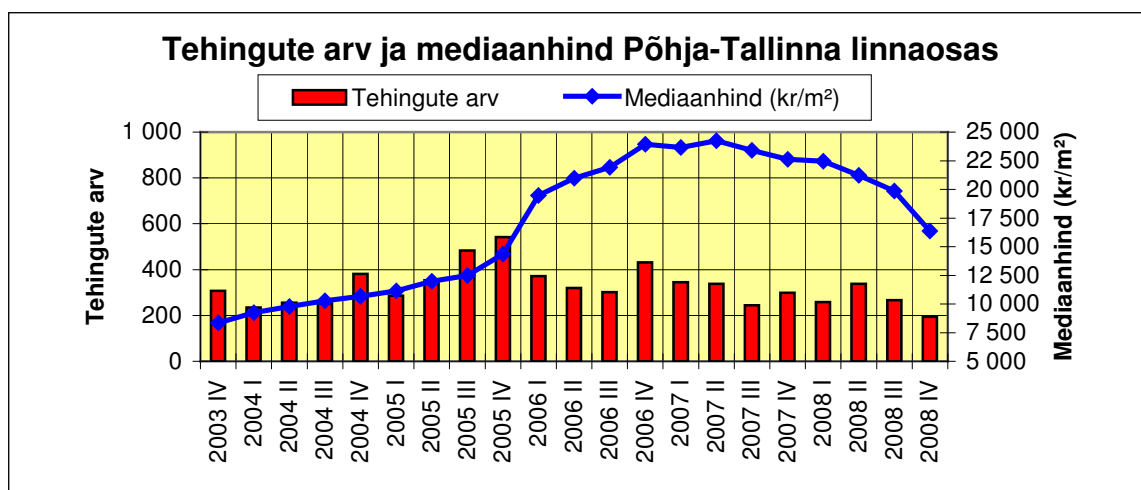
Korterid Pirita linnaosa asumites

Asum	Arv	Keskmine üldpind (m ²)	Keskmine hind (kr/m ²)	Mediaan (kr/m ²)	Minimaalne hind (kr/m ²)	Maksimaalne hind (kr/m ²)
Kose	27	75,8	25 843	24 515	13 175	63 205
Lepiku	24	102,0	24 262	23 954	14 621	33 921
Maarjamäe	16	65,3	26 589	24 471	19 455	44 543
Mähe	67	81,5	24 763	24 417	11 994	34 668
Pirita	9	83,4	34 402	29 308	17 516	50 251



Korterid Põhja-Tallinna linnaosa asumites

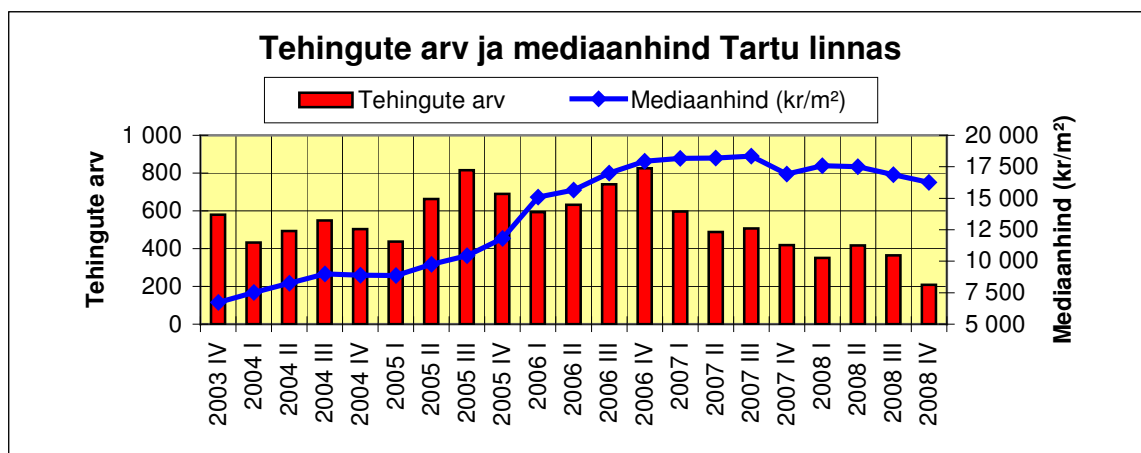
Asum	Arv	Keskmine üldpind (m²)	Keskmine hind (kr/m²)	Mediaan (kr/m²)	Minimaalne hind (kr/m²)	Maksimaalne hind (kr/m²)
Kalamaja	387	57,3	25 952	25 474	3 281	47 996
Karjamaa	46	49,6	18 158	18 532	9 767	25 655
Kelmiküla	17	80,4	22 016	22 496	6 439	38 222
Kopli	108	34,8	16 493	16 897	2 632	34 728
Pelgulinn	224	46,4	19 457	19 552	4 255	33 144
Pelguranna	218	39,6	18 691	18 949	1 563	27 778
Sitsi	55	35,6	16 305	16 149	2 538	28 602



Korterid Tartu linnaosades

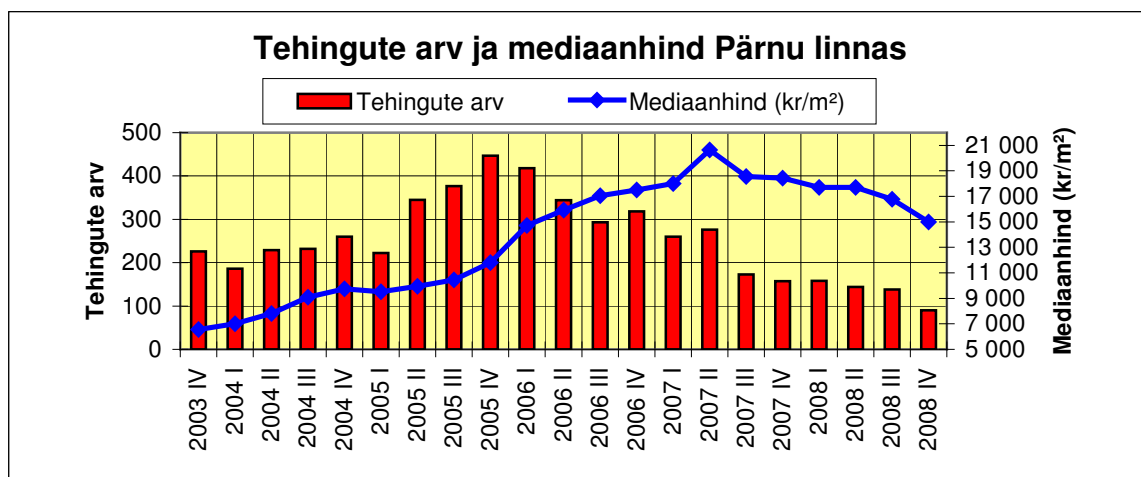
Linnaosa	Arv	Keskmine üldpind (m²)	Keskmine hind (kr/m²)	Mediaan (kr/m²)	Minimaalne hind (kr/m²)	Maksimaalne hind (kr/m²)
Annelinn	327	52,7	15 906	15 663	6 126	26 629
Jaamamõisa	59	52,1	17 826	18 478	6 211	29 382
Karlova	178	51,9	16 798	17 188	1 031	30 125
Kesklinn	160	54,2	23 540	22 418	6 581	53 892

Linnaosa	Arv	Keskmine üldpind (m ²)	Keskmine hind (kr/m ²)	Mediaan (kr/m ²)	Minimaalne hind (kr/m ²)	Maksimaalne hind (kr/m ²)
Raadi-Kruusamäe	40	37,7	16 213	15 789	5 028	27 679
Ropka	36	45,3	16 271	16 385	9 934	25 211
Ropka tööstuse	45	50,3	16 403	16 187	7 273	26 087
Ränilinn	13	56,2	14 536	15 251	5 600	17 011
Supilinn	50	58,7	17 368	17 661	2 006	32 741
Tammelinn	33	52,1	14 879	14 307	5 932	29 661
Tähtvere	34	47,4	16 229	14 887	2 454	31 051
Vaksali	87	44,8	17 735	17 942	8 140	31 915
Variku	11	73,3	17 100	16 738	10 771	21 016
Veeriku	76	57,9	18 302	17 637	8 803	50 129
Ülejõe	182	54,9	20 185	19 304	6 135	33 313



Korterid Pärnu linnaosades

Linnaosa	Arv	Keskmine üldpind (m ²)	Keskmine hind (kr/m ²)	Mediaan (kr/m ²)	Minimaalne hind (kr/m ²)	Maksimaalne hind (kr/m ²)
Kesklinn	338	51,2	19 731	18 708	2 020	65 262
Raeküla	7	68,9	17 386	14 890	11 091	29 405
Rääma	124	53,1	15 882	15 756	4 211	29 308
Vana-Pärnu	7	43,4	8 687	8 809	3 571	16 701
Ülejõe	49	45,7	14 597	14 260	6 492	36 660



Kokkuvõte

Jooksvalt on võimalik kinnisvara tehingute andmeid pärida Maa-ameti kodulehel asuvast päringukeskkonnast Kinnisvara hinnastatistika päring. Päringu ning päringu kirjelduse leiate valides kodulehelt menüü Tegevusvaldkonnad alt Maade hindamine ja tehingud ning sealt Kinnisvara hinnastatistika päring.

Kõik Teiepoolsed käesoleva trükise ning päringukeskkonna kohta käivad ettepanekud, kommentaarid ja küsimused on teretulnud.

Maa-amet
Kinnisvara hindamise osakond
Mustamäe tee 51
10602 Tallinn
Telefon 6 650 623, 6 650 626
e-mail: Andres.Juss@maaamet.ee
e-mail: Ylleke.Eerik@maaamet.ee
www.maaamet.ee