

6431 T A P A

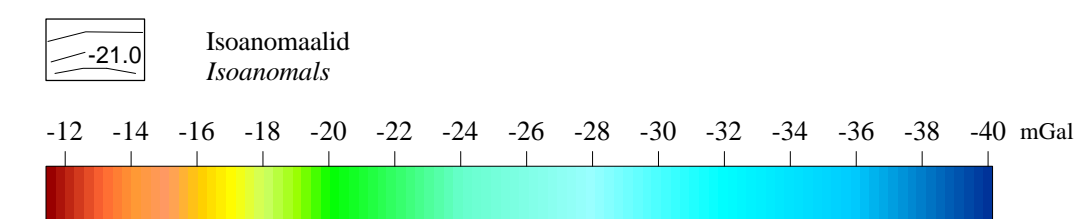
1 : 50 000



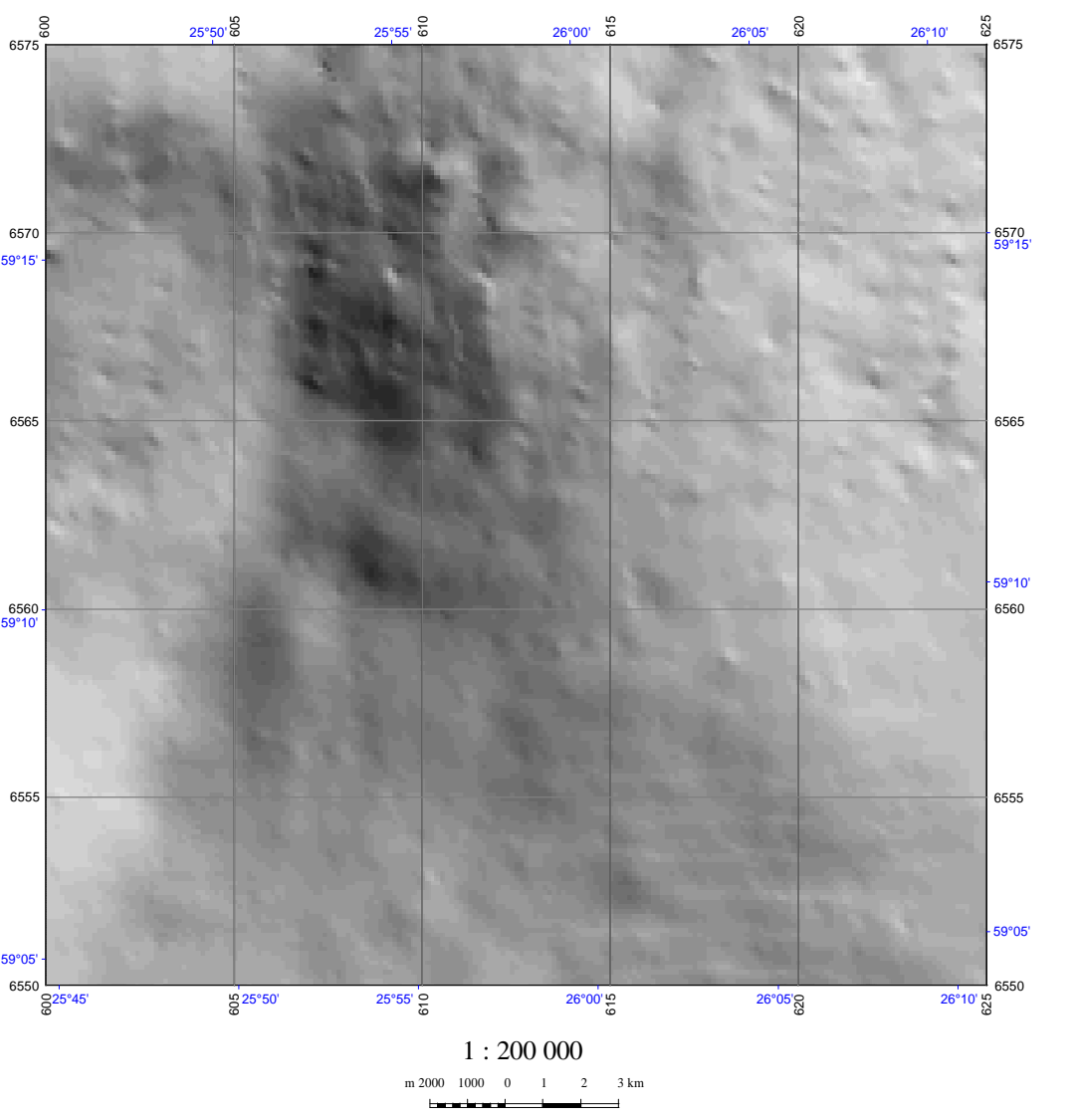
EESTI GEOLOOGILINE BAASKAART. RASKUSJÕUVÄLJA ANOMAALIAD
GEOLOGICAL BASE MAP OF ESTONIA. GRAVITY ANOMALY

EESTI GEOLOOGIAKESKUS
GEOLOGICAL SURVEY OF ESTONIA

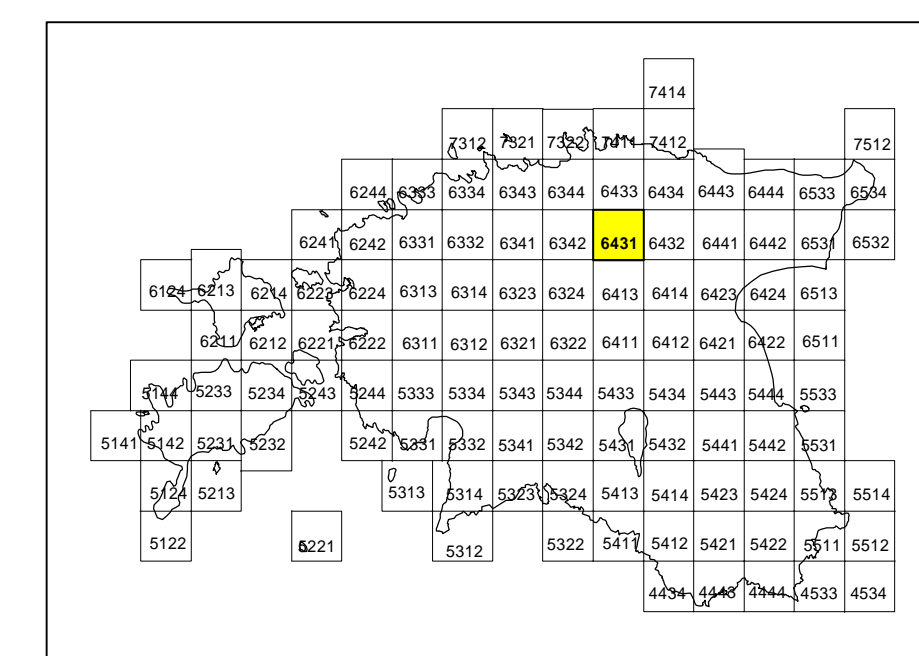
LEGEND



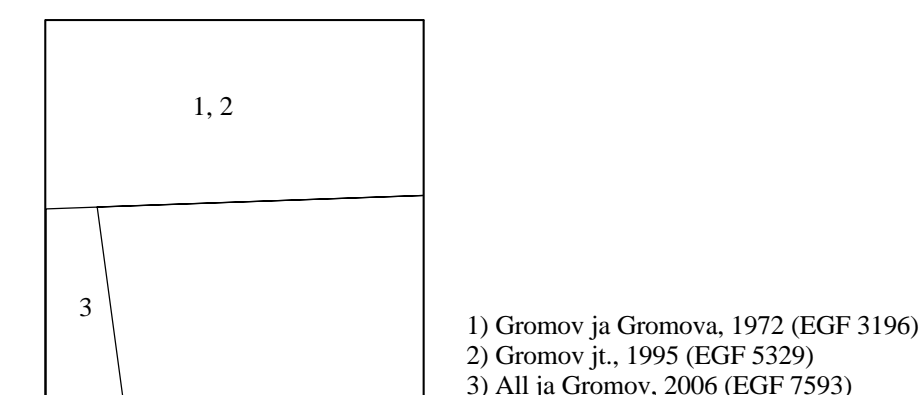
VARJUTATUD RELJEEF ("valgustatud" kirdest)
SHADED RELIEF ("lighting" from NE)



ASENDISKEEM
INDEX MAP



KASUTATUD MATERJALID
SOURCES OF INFORMATION



Bouguer anomaly, contour interval 0.5 mGal
Vahekihi tihedus 2300 kg/m³
GRS 80 rahvusvaheline normaalväärtuse valem
IGSN 71 gravimeetriline süsteem
Balti kõrguste süsteem
Topograafilise aluse on kasutatud Eesti baaskaarti mõõtkavas 1 : 50 000
Projektsioon: Lamberti konformne kooniline projektsioon, ellipsoid GRS-80.
(Lambert-Est, lõikeparalleelid 58°00' ja 59°20')
Koordinaatvõrk: L-EST 97, 5 kilomeetri võrk

Bouguer anomaly, contour interval 0.5 mGal
Bouguer density 2300 kg/m³
GRS 80 normal gravity formula
IGSN 71 gravity system
Baltic elevation system
Topographic base has been modified after the Estonian Base Map 1 : 50 000
Projection: Lambert conformal conical projection, ellipsoid GRS-80.
(Lambert-Est, standard parallels 58°00' and 59°20')
Grid: 5 kilometer L-EST 97

Viide kaardile: All, T. ja Gromov, O., 2007
Eesti geoloogiline baaskaart. Raskusjõuvälja anomaaliad
Leht 6431 Tapa. Eesti Geoloogiakeskus. Tallinn

Reference to the map: All, T. and Gromov, O., 2007
Geological Base Map of Estonia. Gravity Anomaly
Sheet 6431 Tapa. Geological Survey of Estonia. Tallinn

Koostajad: T. All, O. Gromov
Complied by: E. Eresko
Tehniline teostus: Digital cartography by:
Kaardi on koostanud Eesti Geoloogiakeskus
Maa-ameti tellimisel
The map is compiled by the Estonian Survey of Estonia by an order of the Estonian Land Board

Eesti Geoloogiakeskus OÜ
Geological Survey of Estonia
Kadaka tee 82
12618 Tallinn, Estonia
Tel: (372) 672 0094
Fax: (372) 672 0091
E-mail: egk@egk.ee
URL: http://www.egk.ee

Maa-amet
Estonian Land Board
Mustamäe tee 51
10662 Tallinn, Estonia
Tel: (372) 665 0600
Fax: (372) 665 0604
E-mail: maaamet@maaamet.ee
URL: http://www.maaamet.ee

