

6413 JÄRVA-JAANI

1:50 000

EESTI GEOLOOGILINE BAASKAART. ALUSPÕHI
GEOLOGICAL BASE MAP OF ESTONIA. BEDROCK

Eesti Geoloogiakeskus
Geological Survey of Estonia

LEGEND

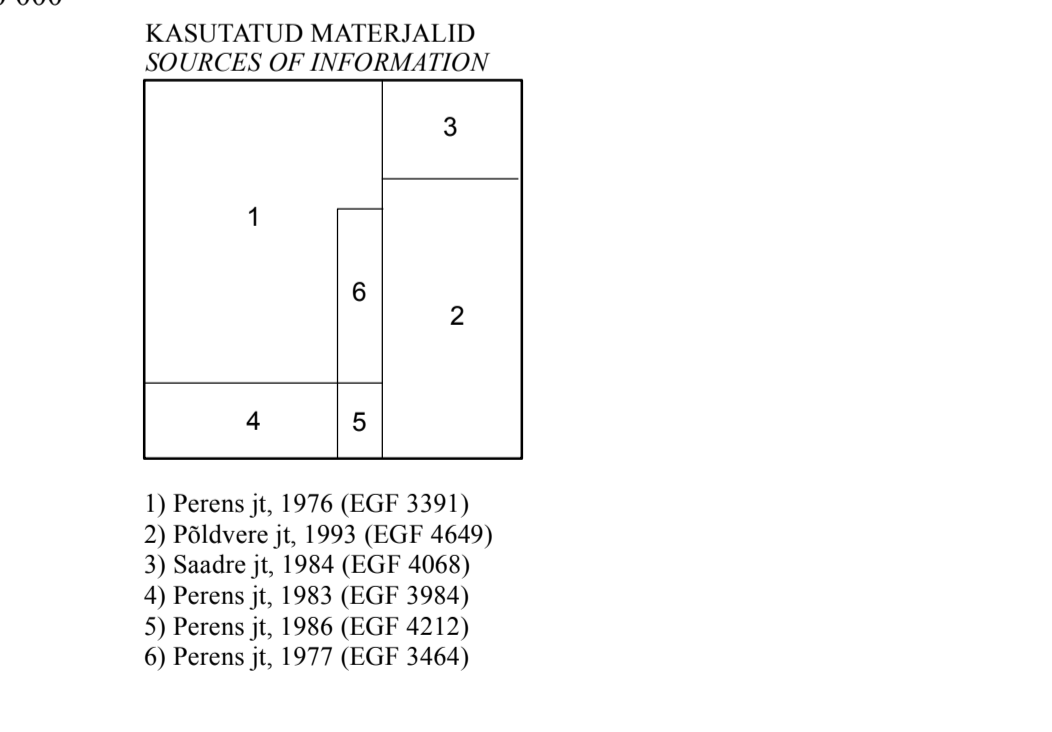
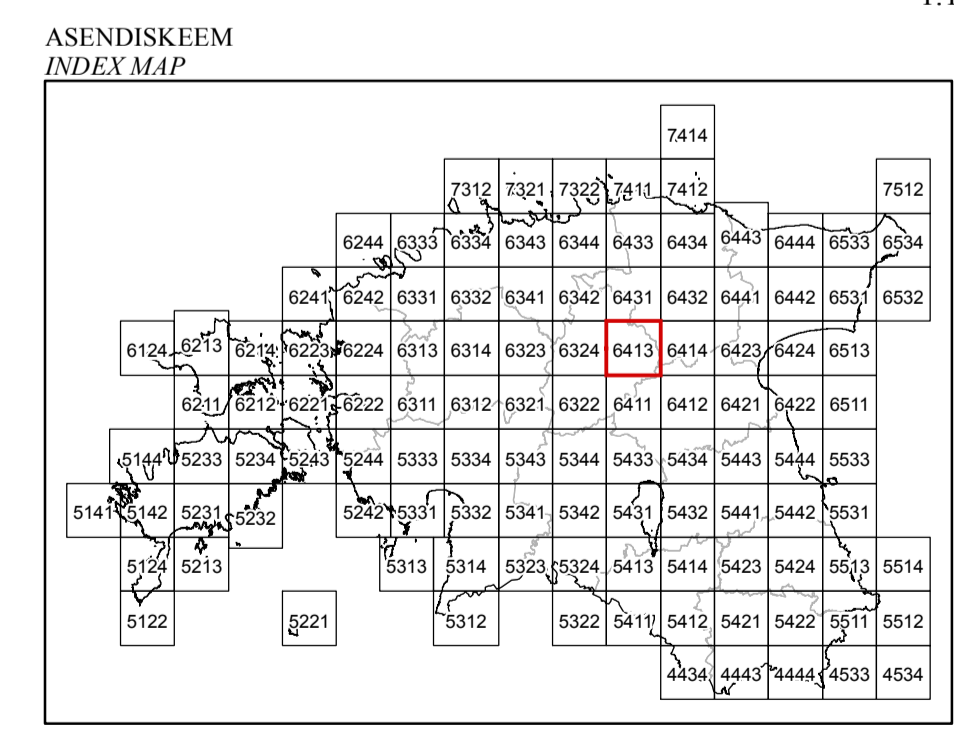
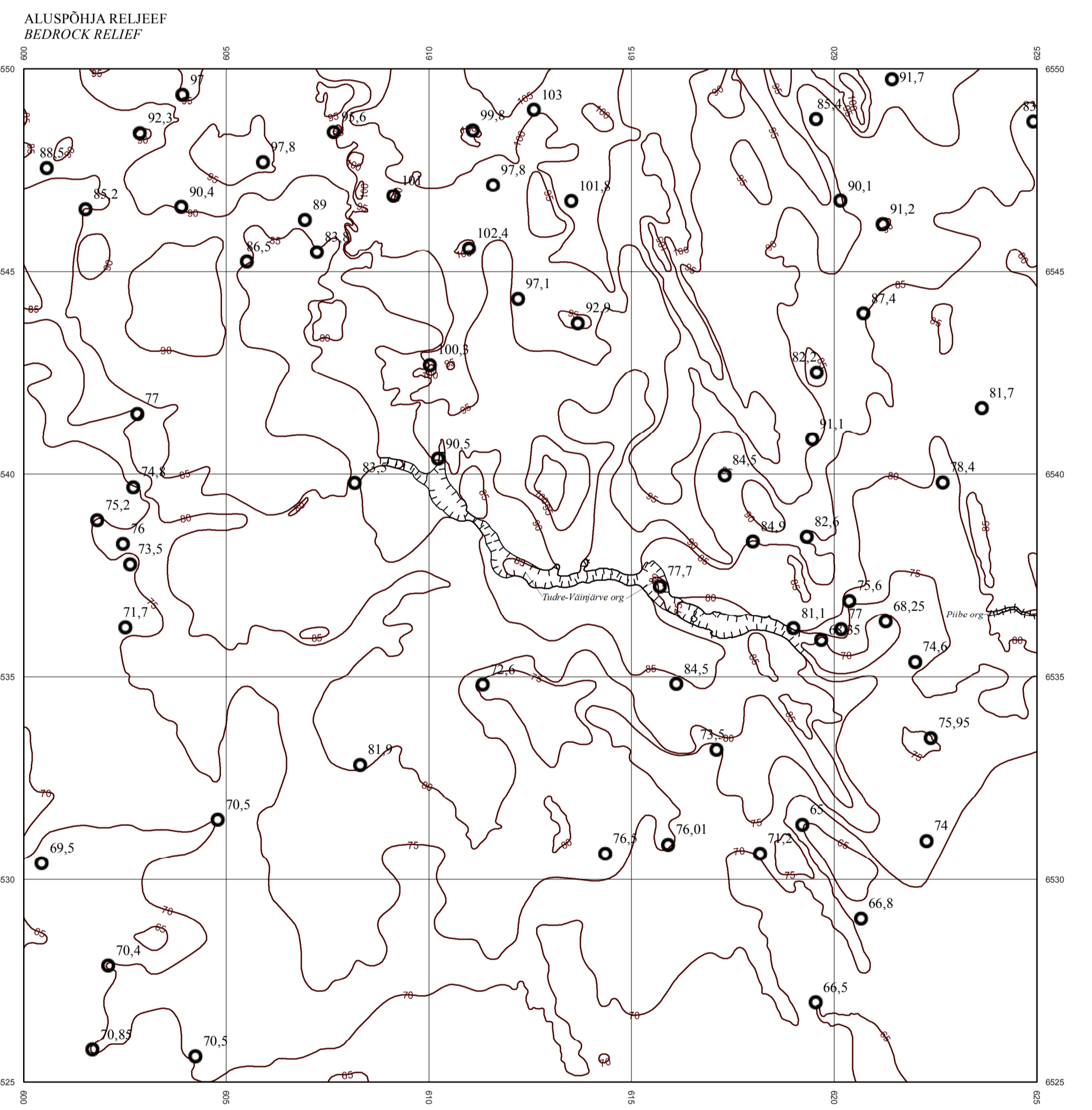
LADESTU System	LADESTIK Series	LADE Stage	LITOSTRATIGRAAFILINE ÜKSUS Lithostratigraphical unit	INDEKS Index	KIVIMI KIRIELDUS Rock description	
KVATERNAAR QUATERNARY				Q	Kvaternaarised (ainult läbilõigetel kuni 20 m) Quaternary deposits (only on cross-sections up to 20 m)	
SILUR SILURIAN	LLANDOVERY	RAIKKÜLA	ÜLEM-RAIKKÜLA	S _{1rk2}	Koraal-, detritine- ja alumiine lubjakiivi, savikas dolokivi (kuni 25 m) Corall-, detritine- and aluminous limestone, argillaceous dolostone	
			ALAM-RAIKKÜLA	S _{1rk1}	Koraal-, detritine- ja alumiine lubjakiivi, savikas dolokivi (kuni 32 m) Corall-, detritine- and aluminous limestone, argillaceous dolostone	
		JUURU	VARBOLA	S _{1rv}	Karplubjakiivi, rüüblubjakiivi (10-14 m) Crinoid, reef limestone	
	ORONITSIUM ORONITIAN	ÜLEM-UPPER	PORKUNI	ÄRNA	O _{4dr}	Biodetritine lubjakiivi (15-20 m) Biodetritical limestone
			PIRGU	ADLA	O _{3ad}	Rüüblubjakiivi, liivalubjakiivi (6-8 m) Reef limestone, sandy limestone
				MOE	O _{3mo}	Savikas lubjakiivi (15-23 m) Argillaceous limestone
			VORMSI	KÕRGESSAARE	O _{3ks}	Lubjakiivi (2-4 m) Limestone
				TUDULINNA	O _{3td}	Savikas lubjakiivi, mergel (6-12 m) Argillaceous limestone, marl
			NABALA	SAUNJA	O _{3sn}	Peitkristaline lubjakiivi (5-24 m) Cryptocrystalline limestone
				PAEKNA	O _{3pk}	Lubjakiivi (7-10 m) Limestone
RAKVERE			RÄGAVERE	O _{3rg}	Peitkristaline lubjakiivi (12-14 m) Cryptocrystalline limestone	
OANDU			HIRMUSE	O _{3hr}	Savikas lubjakiivi, mergel (0-1 m) Argillaceous limestone	
KEILA			KAHULA 2	O _{3k2}	Savikas lubjakiivi (14-15 m) Argillaceous limestone	
KESK-MIDDLE	ÜLEM-UPPER	HALJALA	KAHULA 1	O _{3k1}	Savimergel detritilubjakiivi vahetultidega (3-8 m) Argillaceous marl with interbeds of detrital limestone	
			TATRUSE-VASAVERE	O _{3tr-v}	Savikas lubjakiivi, K-bentonit (4-11 m) Argillaceous limestone, K-bentonite	
		KUKRUSE	VIIVIKONNA	O _{3vv}	Lubjakiivi, põlevkivi (16-18 m) Limestone, oil shale	
			KÕRGEKALDA	O _{3kr}	Savikas lubjakiivi, K-bentonit (5-7 m) Argillaceous limestone, K-bentonite	
		UHAKU	VÄO	O _{3vä}	Lubjakiivi (7-9 m) Limestone	
		LASSAMAE			Oodilubjakiivi (4-5 m) Oolite limestone	
		ASERI	KANDLE	O _{3kn}	Lubjakiivi, oodilubjakiivi (4-5 m) Limestone, oolite limestone	
		KUNDA	SILLAORU-LOOBU	O _{3sl-lb}	Lubjakiivi, oolite limestone	
		VOLHOVI	TOILA	O _{3vl}	Glaukonitilubjakiivi (1,5-2 m) Glauconite limestone	
		ALAM-LOWER	KESK-MIDDLE	BILINGENI	JÜNNBERGI VARANGU	O _{3vr-lt}
FURONG FURONGIAN	PAKERORDI	KALLAVERE		Ca ₁ -O _{3kl}	Biodetriti sisaldav kvartslubjakiivi (0-2 m) Biodetritic quartzose sandstone	
KESK-MIDDLE	PANERIAI	PAALA		Ca ₂ pl	Kvartslubjakiivi (ca 10 m) Quartzose sandstone	
	VERGALE	VAKI		Ca ₁ v	Lubjakiivi, savi (ca 25 m) Sandstone, claystone	
ALAM-LOWER	DOMINOPOLI	TISKRE		Ca ₁ t	Kvartslubjakiivi (ca 10 m) Quartzose sandstone	
	LÜKATI	LÜKATI		Ca ₁ lk	Alumiine savi liivakiivi vahetultidega (ca 10 m) Aluminous siltstone, silty claystone, claystone	
	LONTOVA	LONTOVA		Ca ₁ ln	Sinisavi (ca 55 m) Blue Clay	
EDIACARA (VEND) EDIACARAN (VENDIAN)	VALDAI	KOTLINI		KOTLINI-VORONKA	V _{3kt-vr}	Lubjakiivi, aluroolii, alumiine savi, savi (ca 30 m) Sandstone, siltstone, claystone
PALEOPROTEROZOIKUM PALEOPROTEROZOIC				GDOVI	V _{3gd}	Lubjakiivi, aluroolii, savi (ca 30 m) Sandstone, siltstone, claystone
				TALLINNA JA LÄÄNE-EESTI KOMPLEKS	PP	Muundekivimad: gneiss, amphiboolit, migmatiidid Metamorphic rocks: gneisses, amphibolites, migmatites

Mattunud astang aluspõhja kivimeis Buried escarpment in bedrock

Kindlakstehtud rike Identified fault

Puurauk Borehole

Läbilõikejoon ja tühised Cross-section line and markers



- 1) Perens j. 1976 (EGF 3391)
- 2) Põldvere j. 1993 (EGF 4649)
- 3) Saadre j. 1984 (EGF 4068)
- 4) Perens j. 1983 (EGF 3984)
- 5) Perens j. 1986 (EGF 4212)
- 6) Perens j. 1977 (EGF 3464)

Topograafilise aluse on kasutatud Eesti baaskaarti mõtkavas 1:50 000
Projektsioon: Lambert konformne koniline projektsioon, ellipsoid GRS - 80,
(Lambert-Est, lõikeparalleelid 58°00' ja 59°20')
Koordinaatvõrk: L-EST 97, 5 kilomeetri võrk
Kõrgused meetrites

The topographic base has been modified after the Estonian Base Map 1:50 000
Projection: Lambert conformal conical projection, ellipsoid GRS-80,
(Lambert-Est, standard parallels 58°00' ja 59°20')
Grid: 5 kilometer L-EST 97
Elevations in metres

Koostaja:
Compiled by: K. Suuroja, M. Karimova

Tehniline teostus:
Digital cartography by: M. Karimova

Kaardi on koostanud Eesti Geoloogiakeskus Maa-ameti tellimusel
The map is compiled by the Geological Survey of Estonia by an order of the Estonian Land Board

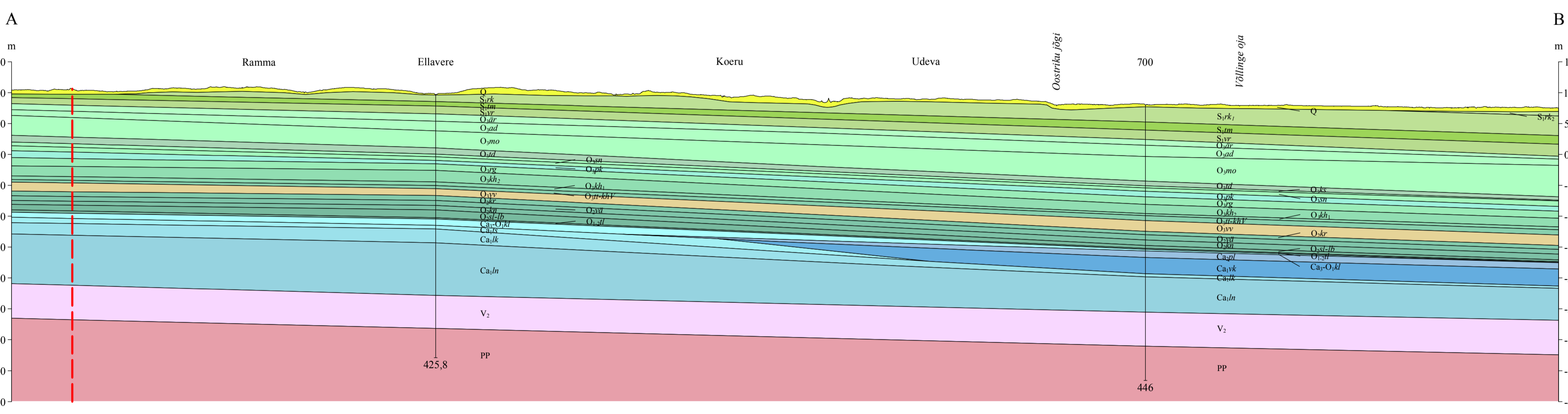
Eesti Geoloogiakeskus OÜ
Geological Survey of Estonia
Kadaka tee 82
10621 Tallinn, Estonia
Tel: (372) 672 0094
Fax: (372) 672 0091
E-mail: egi@egi.ee
URL: http://www.egi.ee

Maa-ameti
Estonian Land Board
Mustamäe tee 51
10621 Tallinn, Estonia
Tel: (372) 665 0600
Fax: (372) 665 0604
E-mail: maamati@maamati.ee
URL: http://www.maamati.ee

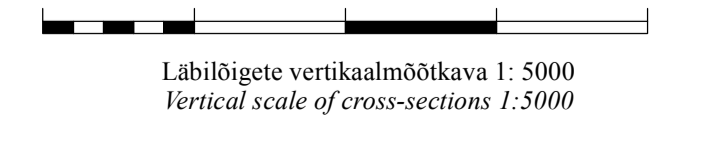
Vide kaardid: Suuroja, K., Karimova, M., 2015
Eesti Geoloogiline Baaskaart. Aluspõhi. Leht 6413 Järva-Jaani
Eesti Geoloogiakeskus, Tallinn

Reference to the map: Suuroja, K., Karimova, M., 2015
Geological Base Map of Estonia. Bedrock. Sheet 6413 Järva-Jaani
Geological Survey of Estonia, Tallinn

Läbilõige A-B
Cross-section A-B



1:50 000



Läbilõigete vertikaalmõtkava 1:5000
Vertical scale of cross-sections 1:5000