

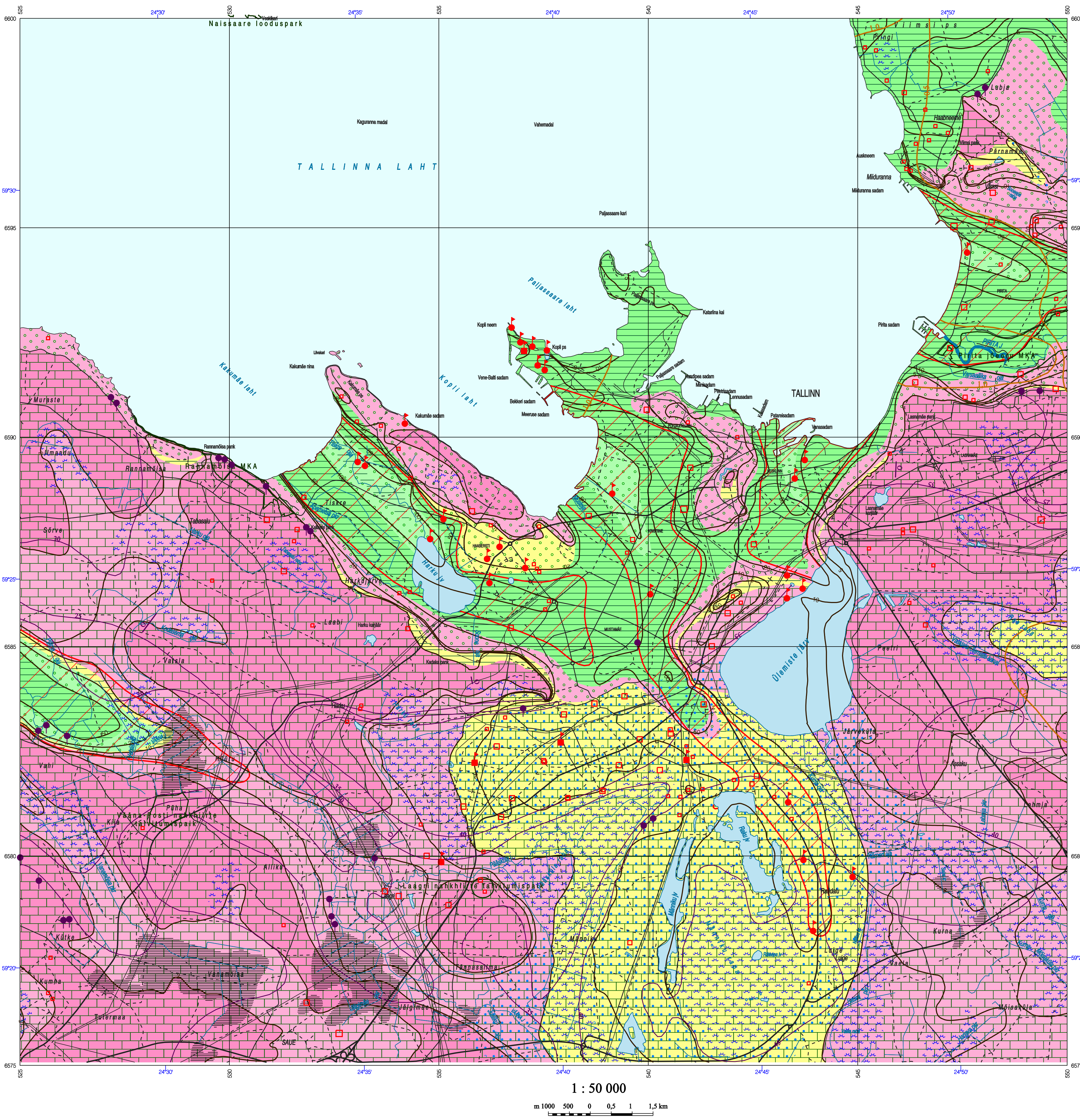
6334 TALLINN

1 : 50 000

EESTI GEOLOOGIAKESKUS
GEOLOGICAL SURVEY OF ESTONIA

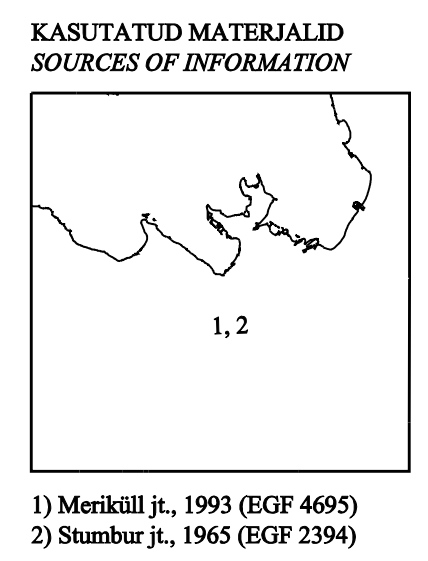
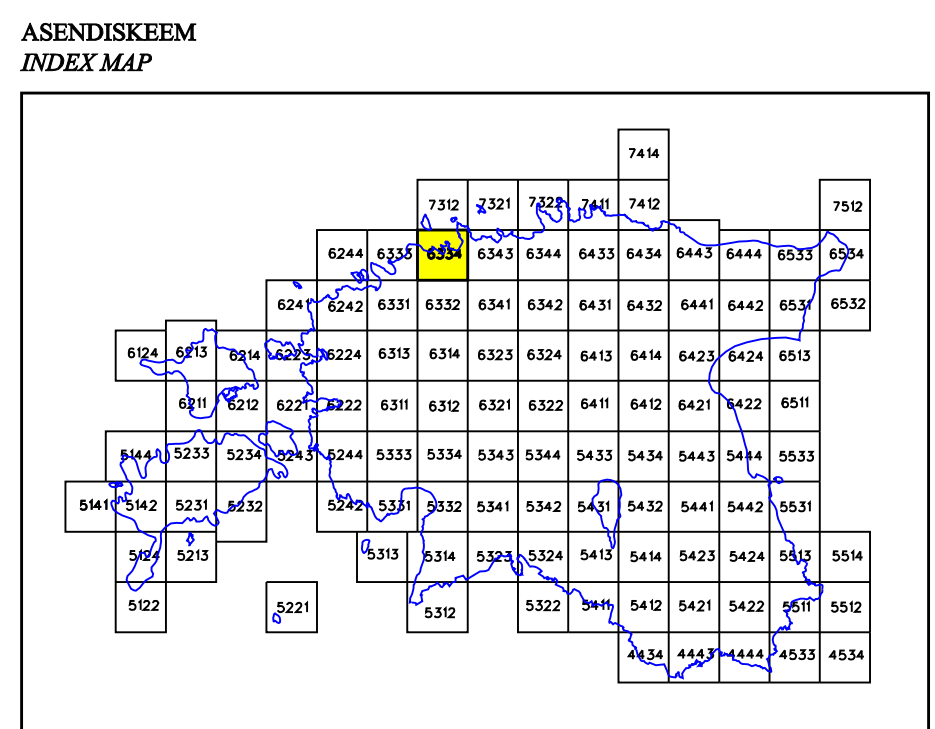
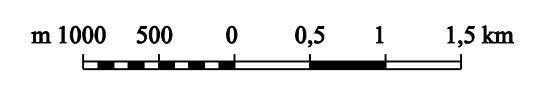
EESTI GEOLOOGILINE BAASKAART. PÕHJAVEE KAITSTUS
GEOLOGICAL BASE MAP OF ESTONIA. GROUNDWATER VULNERABILITY

LEGEND



- MAAPINNALT ESIMISE ALUSPÕHJALISE VEEKOMPLEKSI PÕHJAVEE LOODUSLIKU KAITSTUSE (REOSTUSOHTLIKKUSE) HINNANG**
THE ASSESSMENT OF NATURAL PROTECTION (VULNERABILITY TO CONTAMINATION OF GROUNDWATER) OF THE UPPERMOST AQUIFER SYSTEM IN BEDROCK
- Kaitsemata (väga kõrge reostusohukõrgus) alvar; moreeni <2m; liiv või kruus <20m
Unprotected (extremely high vulnerability) alvar; till <2m; sand or gravel <20m
 - Nõrgalt kaitstud (kõrge reostusohukõrgus) moreeni, savikat mooli 2 - 10m; savi, liivsavi <2m; liiv või kruus <40m
Poorly protected (high vulnerability) till, clayey silt 2 - 10m; clay, clayey loam <2m; sand or gravel <40m
 - Keskmiselt kaitstud (keskmine reostusohukõrgus) moreeni, savikat mooli 10 - 20m; savi, liivsavi 2 - 5m
Medium protected (medium vulnerability) till, clayey silt 10 - 20m; clay, clayey loam 2 - 5m
 - Suhteliselt kaitstud (madal reostusohukõrgus) moreeni 20 - 50m; savi 5 - 10m
Well protected (low vulnerability) till 20 - 50m; clay 5 - 10m
 - Kaitstud (väga madal reostusohukõrgus) moreeni >50m; savi >10m
Very well protected (very low vulnerability) till >50m; clay >10m
 - Pinnakatte paksus, m
Thickness of Quaternary deposits, m
- MAAPINNALT ESIMISE ALUSPÕHJALISE VEEKOMPLEKSI ISELOOM**
NATURE OF UPPERMOST AQUIFER SYSTEM IN BEDROCK
- Põorsete kivimite põhjaveekihtid
Aquifers in which flow is mainly intergranular
 - Lõhestite ja karstunud kivimite põhjaveekihtid
Fissured aquifers including karst aquifers
 - Veepidemed
Beds without groundwater resources
- PÕHJAVEE JA ALLIKAD**
GROUNDWATER AND SPRINGS
- Maapinnalt esimese aluspõhjalise vee kompleksi hidroisohüps (hidroisohüps) koos absoluutse kõrgusega meetrites
Contour line of the potentiometric surface with height above sea level of first bedrock aquifer system
 - Põhjavee liikumise suund ja vee kompleksi geoloogiline indeks
Direction of groundwater flow and geological index of aquifer system
 - Allikas
Spring
- PÕHJAVEE KVALITEET**
GROUNDWATER QUALITY
- Põhjavee mineraliseerumise samaväärtuse joon, g/l
Iso line of groundwater mineralization, g/l
- PINNAVESI**
SURFACE WATER
- Oja, väike jõgi
Stream, small river
 - Soo
Bog
 - Järv
Lake
 - Jõgi
River
 - Meri
Sea
- PÕHJAVEE RAJATISED JA LOODUSLIKU PÕHJAVEEREŽIIMI MUUTUSED**
MAN-MADE FEATURES AND ALTERATIONS TO THE NATURAL GROUNDWATER REGIME
- Põhjavee vaatusjaam
Groundwater observation station
 - Põhjaveevõtt veehaldel, m³/d
Groundwater consumption by water intakes, m³/d
 - 0 - 50
 - 50 - 100
 - 100 - 500
 - >500
- TEISED MÄRGID**
OTHER SYMBOLS
- Savi või liivsavi esinemine kvaternaarisetetes
Clay or loam in the Quaternary deposits
 - Kaitseala
Nature protection area
 - Mattunud org
Buried valley

1 : 50 000



- 1) Meriküll jt., 1993 (EGF 4695)
- 2) Stumbur jt., 1965 (EGF 2394)

Topograafiline alusena kasutatud Eesti baaskaarti mõõtkavas 1:50 000
Projektsioon: Lamberti konforme kooniline projektsioon, ellipsoid GRS - 80, (Lambert-Est, lõikeparalleelid 58°00' ja 59°20')
Koordinatsvõrk: I-EST 92, 5 kilomeetri võrk
Kõrgused meetrites
Horisontaalide liikevabe (maismaal) 10 m

*The topographic base has been modified after the Estonian Base Map 1:50 000
Projection: Lambert conformal conical projection, ellipsoid GRS - 80, (Lambert-Est, standard parallels 58°00' and 59°20')
Grid: 5 kilometer I-EST 92
Elevations in metres
Contour interval (on land) 10 m*

Viide kaardile: R. Perens, 2003
Eesti geoloogiline baaskaart. Põhjavee kaitstus. Leht 6334 Tallinn.
Eesti Geoloogiakeskus, Tallinn

Reference to the map: R. Perens, 2003
Geological Base Map of Estonia. Groundwater vulnerability. Sheet 6334 Tallinn
Geological Survey of Estonia, Tallinn

Koostaja: R. Perens
Tehniline teostus: T. Parm, A. Veski
Digitaalset kartograafiat: R. Perens

EESTI GEOLOOGIAKESKUS
GEOLOGICAL SURVEY OF ESTONIA
Kadaka tee 82
Tallinn 12618
Estonia

Tel (372) 672 0094
Fax (372) 672 0091
E-mail: egk@egk.ee
URL: http://www.egk.ee