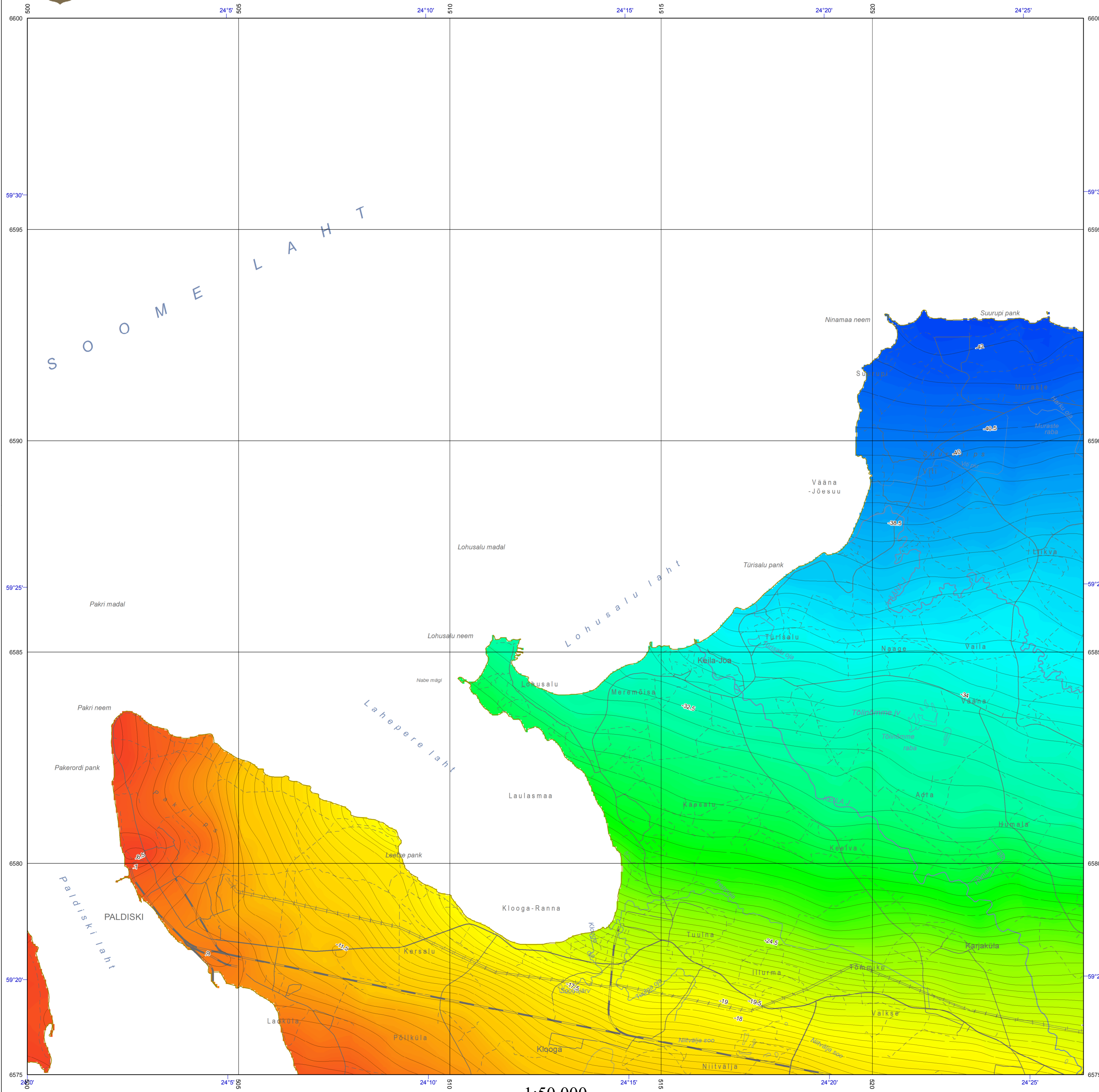


6333 PALDISKI

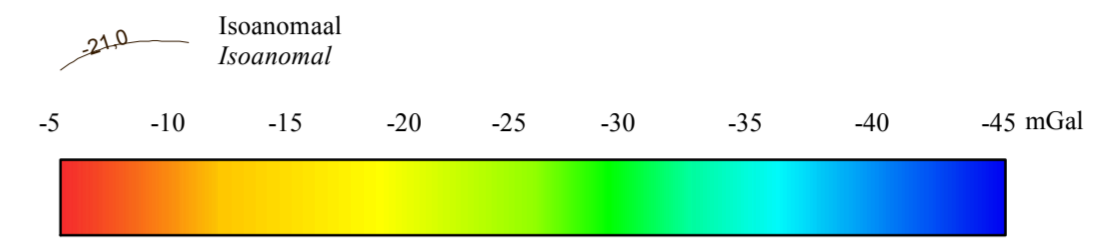
1:50 000

EESTI GEOLOOGILINE BAASKAART. RASKUSJÕUVÄLJA ANOMAALIAD
GEOLOGICAL BASE MAP OF ESTONIA. GRAVITY ANOMALIES

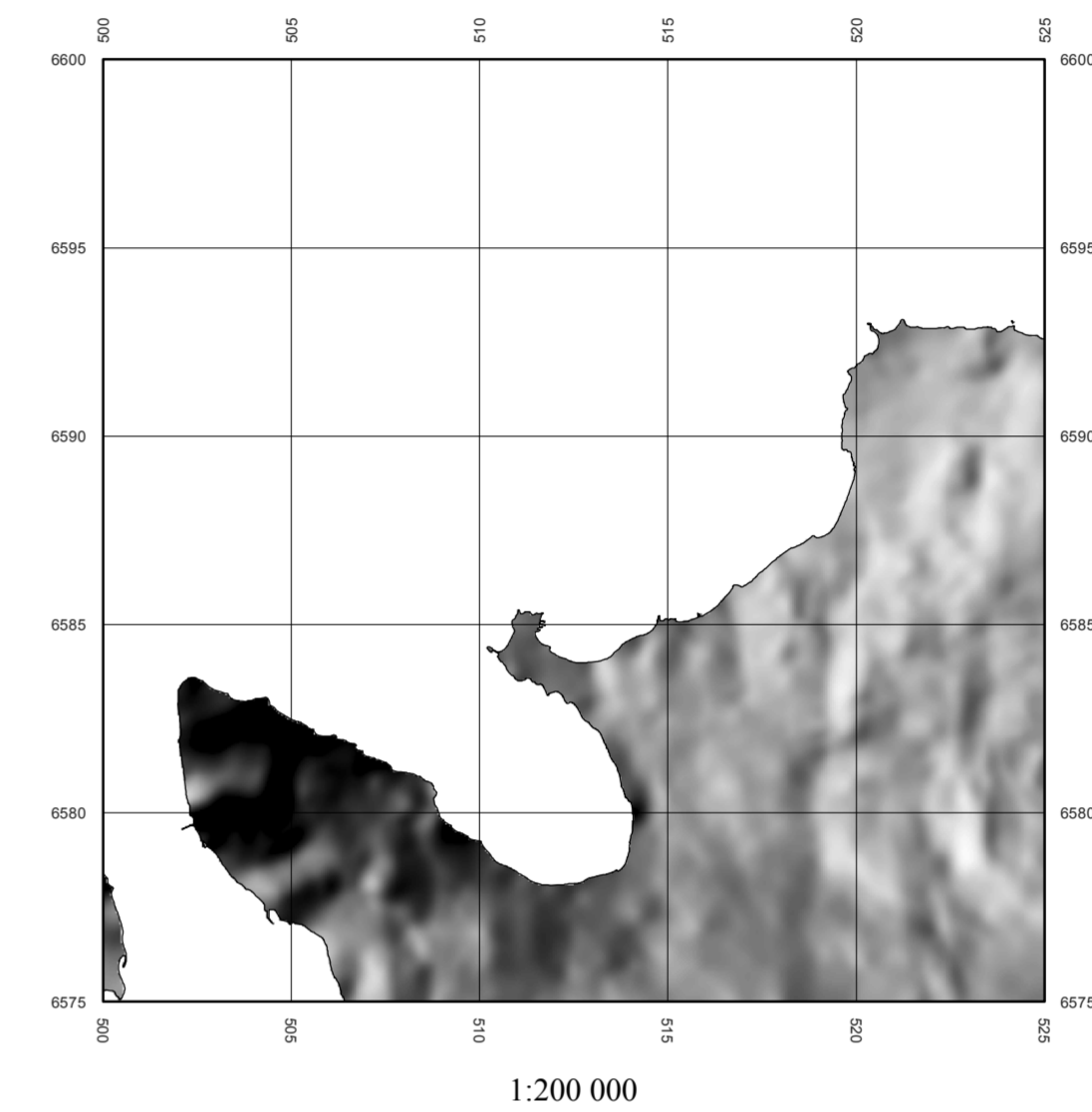
Eesti Geoloogiakeskus
Geological Survey of Estonia



LEGEND

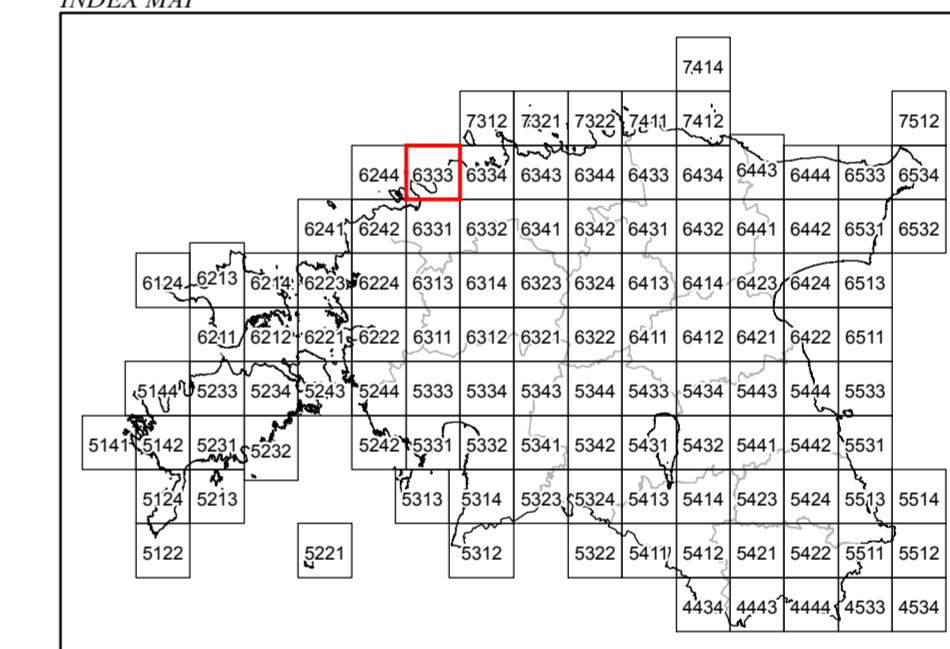


VARIJUTATUD RELJEEF ("valgustatud" loodest)
SHADED RELIEF ("lighting" from NW)

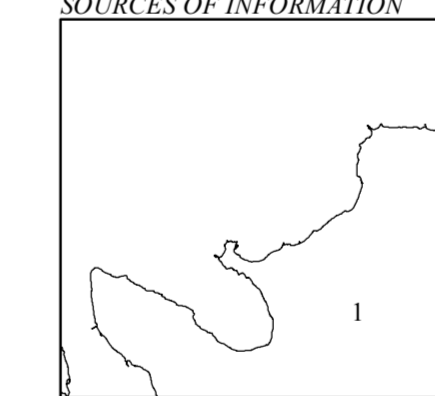


1:200 000

ASENDISKEEM INDEX MAP



KASUTATUD MATERJALID SOURCES OF INFORMATION



1) Gromov, 1993 (EGF 4686)

Bouguer anomaalia, isoonomaalide samm 0,5 mGal
Vahekihi tihedus 2300 kg/m³
GRS 80 rahvusvaheline normaalvälja valem
IGSN 71 gravimeetriline süsteem
Balti kõrguste süsteem
Topograafiline alusena on kasutatud Eesti baaskaarti määtkavas 1:50 000
Projektsioon: Lamberti konforme koontiline projektsioon, ellipsoid GRS - 80,
(Lambert-Est, lõikeparalleelid 58°00' ja 59°20')
Koordinaatvõrk: L-EST 97, 5 kilomeetri võrk

Bouguer anomaly, contour interval 0.5 mGal
Bouguer density 2300 kg/m³
GRS 80 normal gravity formula
IGSN 71 gravity system
Baltic elevation system
Topographic base has been modified after the Estonian Base Map 1:50 000
Projection: Lambert conformal conical projection, ellipsoid GRS-80,
(Lambert-Est, standard parallels 58°00' ja 59°20')
Grid: 5 kilometer L-EST 97

Viide kaardile: All, T., Gromov, O., 2008
Eesti Geoloogiline Baaskaart. Raskusjõuvälja anomaaliad. Leht 6333 Paldiski
Eesti Geoloogiakeskus, Tallinn
Reference to the map: All, T., Gromov, O., 2008
Geological Base Map of Estonia. Gravity anomalies. Sheet 6333 Paldiski
Geological Survey of Estonia, Tallinn

Koostajad: T. All, O. Gromov
Compiled by:

Tehniline teostus: T. All
Digital cartography by:
Kaardi koostanud Eesti Geoloogiakeskus
Maa-ameti tellimusel
The map is compiled by the Geological Survey of
Estonia by an order of the Estonian Land Board

Eesti Geoloogiakeskus OÜ
Geological Survey of Estonia
Kadaka tee 82
12618 Tallinn, Estonia
Tel: (327) 672 0094
Fax: (327) 672 0091
E-mail: egk@egk.ee
URL: http://www.egk.ee

Maa-amet
Estonian Land Board
Mustamäe tee 51
10602 Tallinn, Estonia
Tel: (327) 665 0600
Fax: (327) 665 0604
E-mail: maaamet@maaamet.ee
URL: http://www.maaamet.ee

