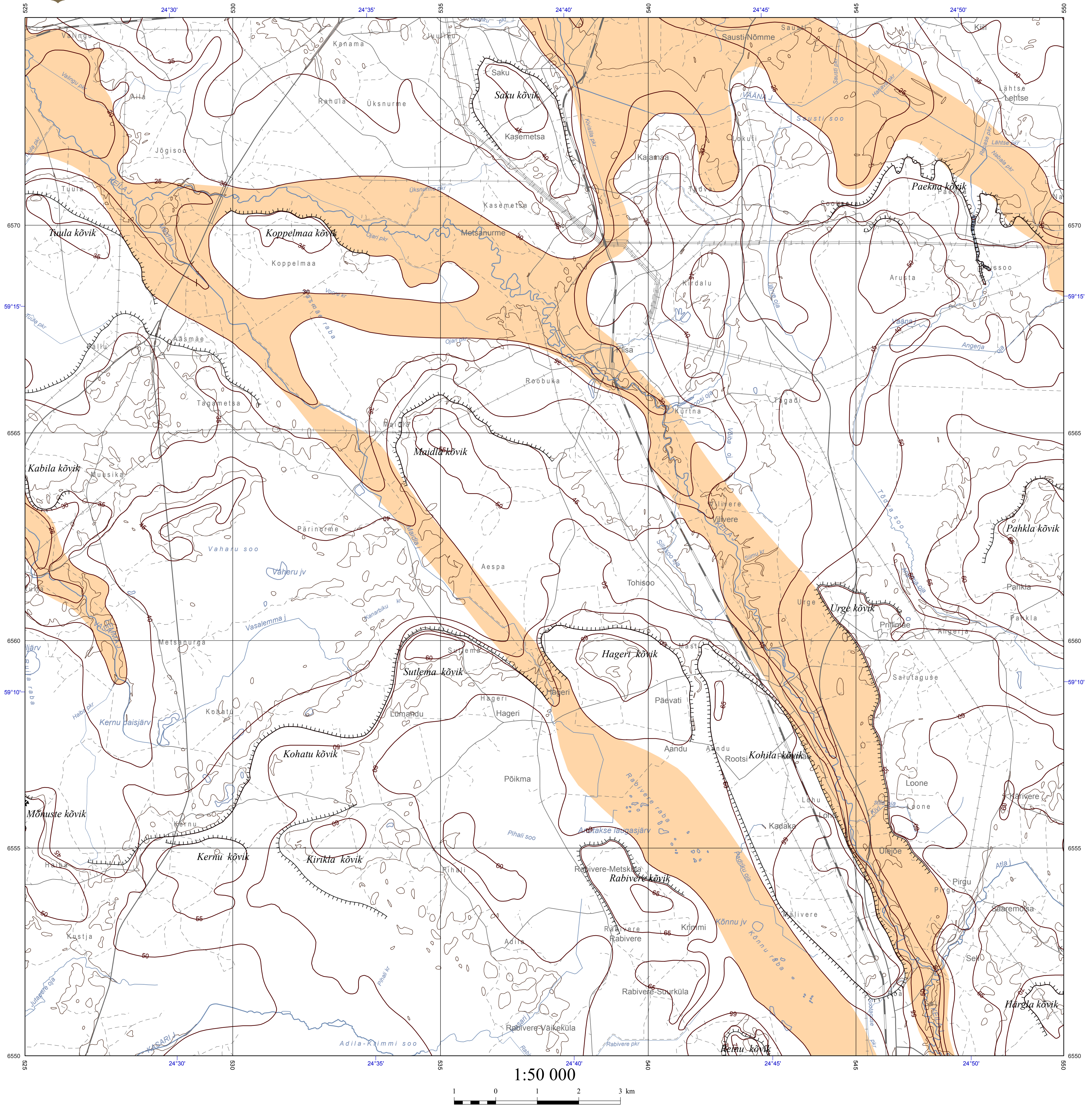


# 6332 KOHILA

## 1:50 000



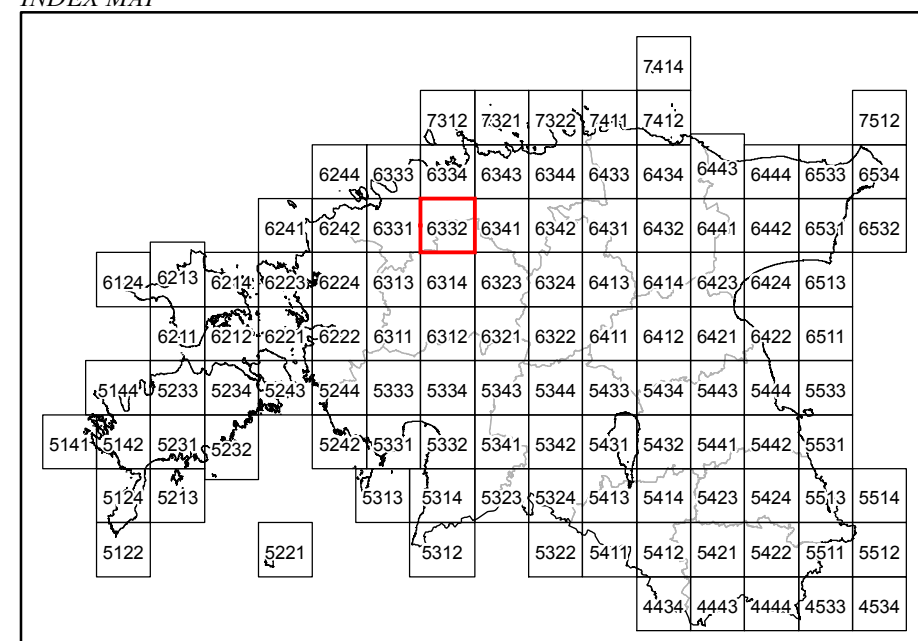
EESTI GEOLOOGILINE BAASKAART. ALUSPÕHJA RELJEEF  
GEOLOGICAL BASE MAP OF ESTONIA. BEDROCK RELIEF



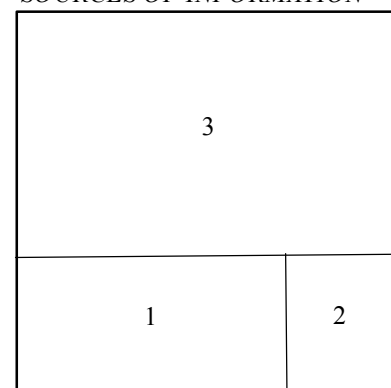
### LEGEND

- Aluspõhja reljееfi samakõrgusjoon maismaal (m)  
Isoline of bedrock relief in mainland (m)
- Aluspõhja reljееfi samakõrgusjoon akvaatoriumis (m)  
Isoline of bedrock relief in the area of seawater
- 26.5 Andmepunkt. Aluspõhja pealispinna absoluutne kõrgus (m)  
Fixed data. Height of the bedrock above sea-level (m)
- Mattunud org  
Buried valley

### ASENDISKEEM INDEX MAP



### KASUTATUD MATERIAALID SOURCES OF INFORMATION



- 1) Stumber jt, 1967 (EGF 2943)
- 2) Jõgi jt, 1973 (EGF 3237)
- 3) Merikull jt, 1993 (EGF 4695)

Topograafilise alusena on kasutatud Eesti baaskaarti mõõtkavas 1:50 000  
Projektsioon: Lamberti konformne kooniline projektsioon, ellipsoid GRS - 80,  
(Lambert-Est, lõikeparalleelid 58°00' ja 59°20')  
Koordinaatvõrk: L-EST 97, 5 kilomeetri võrk  
Kõrgused meetrites

The topographic base has been modified after the Estonian Base Map 1:50 000  
Projection: Lambert conformal conical projection, ellipsoid GRS-80,  
(Lambert-Est, standard parallels 58°00' ja 59°20')  
Grid: 5 kilometer L-EST 97  
Elevations in metres

Viide kaardile: Suuroja, K., 2011  
Eesti Geoloogiline Baaskaart. Aluspõhja reljееf. Leht 6332 Kohila  
Eesti Geoloogiakeskus, Tallinn  
Reference to the map: Suuroja, K., 2011  
Geological Base Map of Estonia. Bedrock relief. Sheet 6332 Kohila  
Geological Survey of Estonia, Tallinn

Koostaja:  
Compiled by: K. Suuroja

Tehniline teostus:  
Digital cartography by: K. Kaljulate

Kaardi on koostanud Eesti Geoloogiakeskus Maa-ameti tellimisel  
The map is compiled by the Geological Survey of Estonia by an order of the Estonian Land Board

Eesti Geoloogiakeskus OÜ  
Geological Survey of Estonia  
Kadaka tee 82  
12618 Tallinn, Estonia  
Tel: (372) 672 0094  
Fax: (372) 672 0091  
E-mail: egk@egk.ee  
URL: http://www.egk.ee

Maa-ameti  
Estonian Land Board  
Mustamäe tee 51  
10621 Tallinn, Estonia  
Tel: (372) 665 0600  
Fax: (372) 665 0604  
E-mail: maaamet@maaamet.ee  
URL: http://www.maaamet.ee