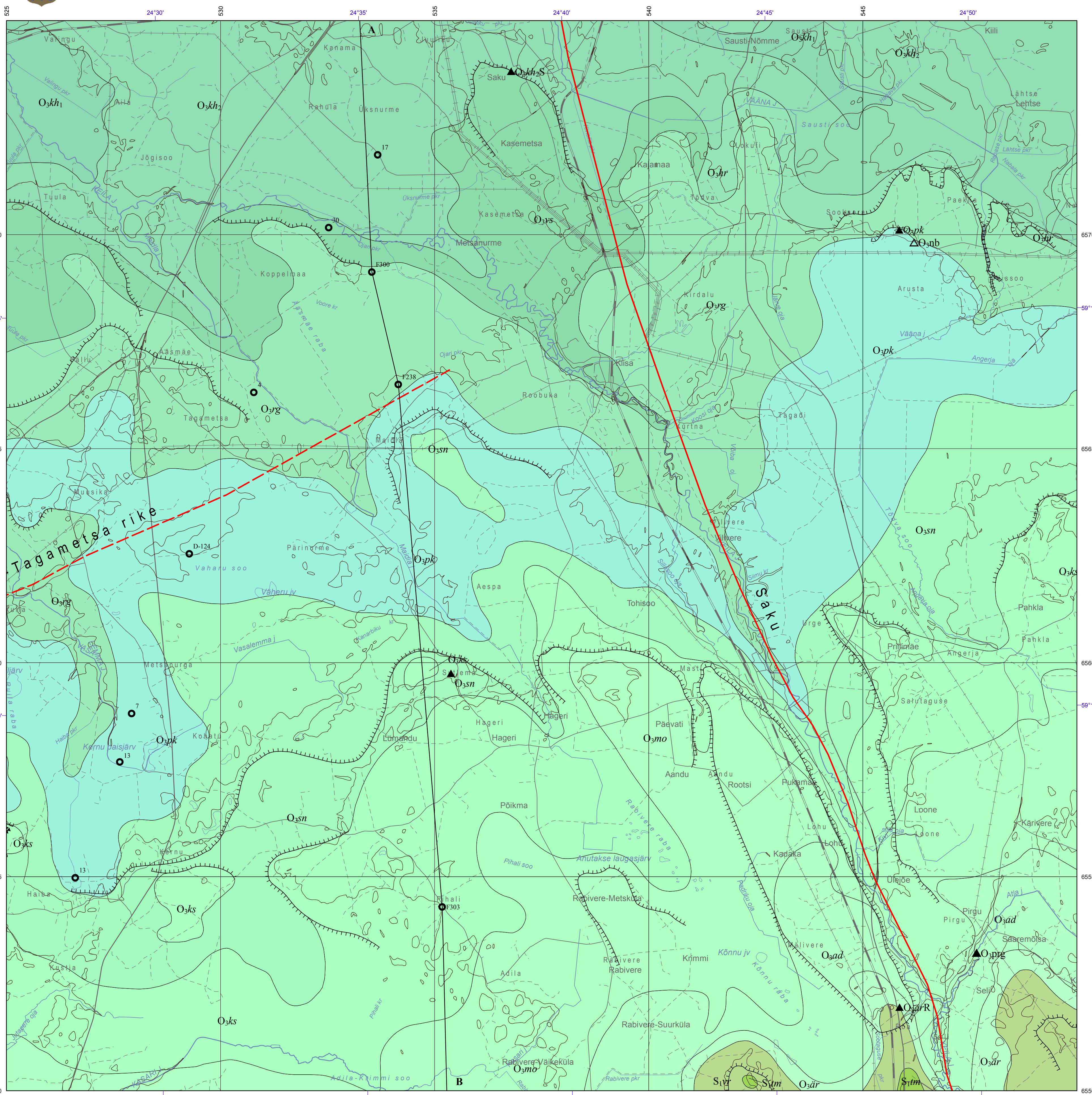


6332 KOHILA

1:50 000

EESTI GEOLOOGILINE BAASKAART. ALUSPÕHI
GEOLOGICAL BASE MAP OF ESTONIA. BEDROCK

Eesti Geoloogikeskus
Geological Survey of Estonia

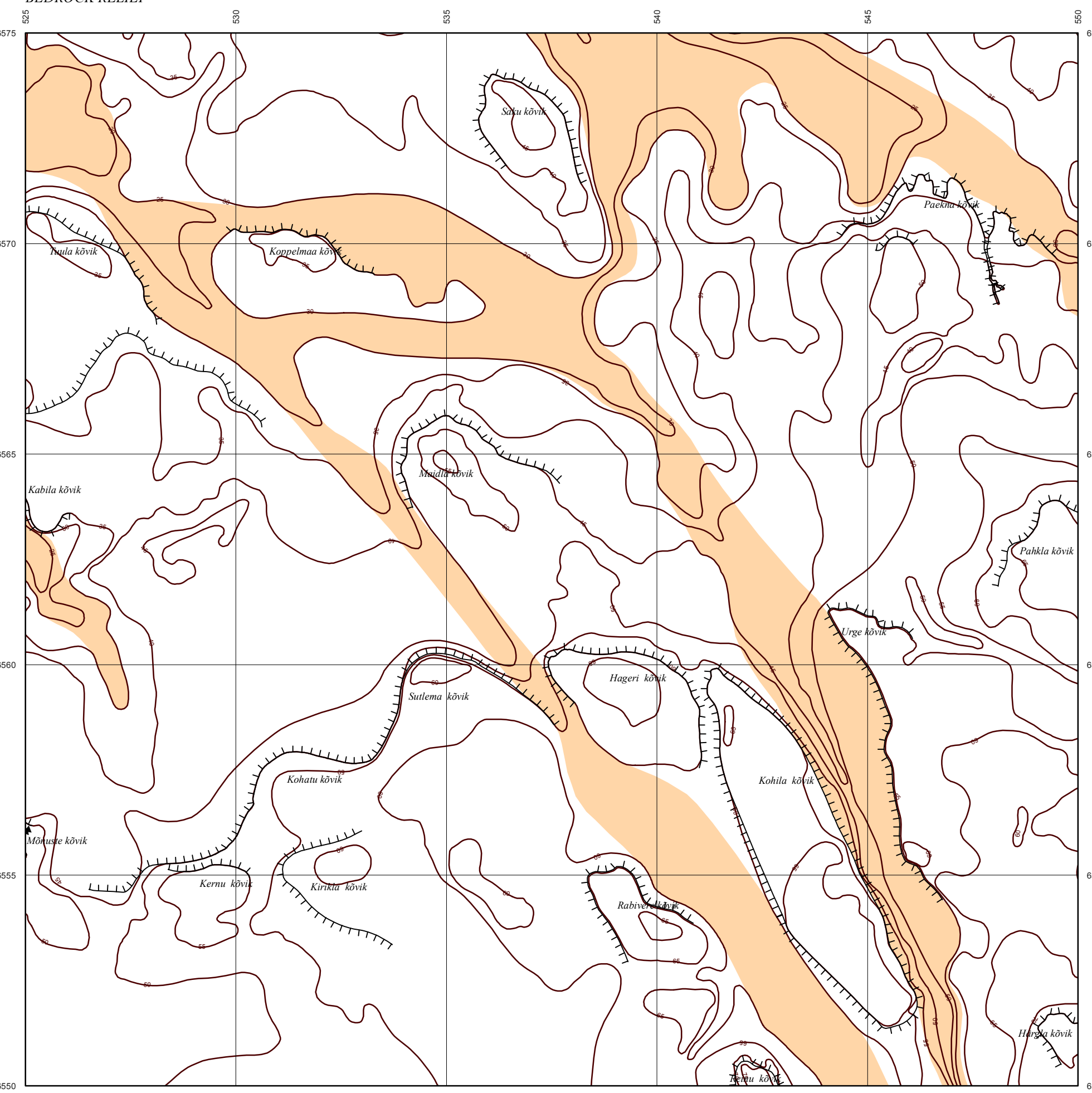


LEGEND

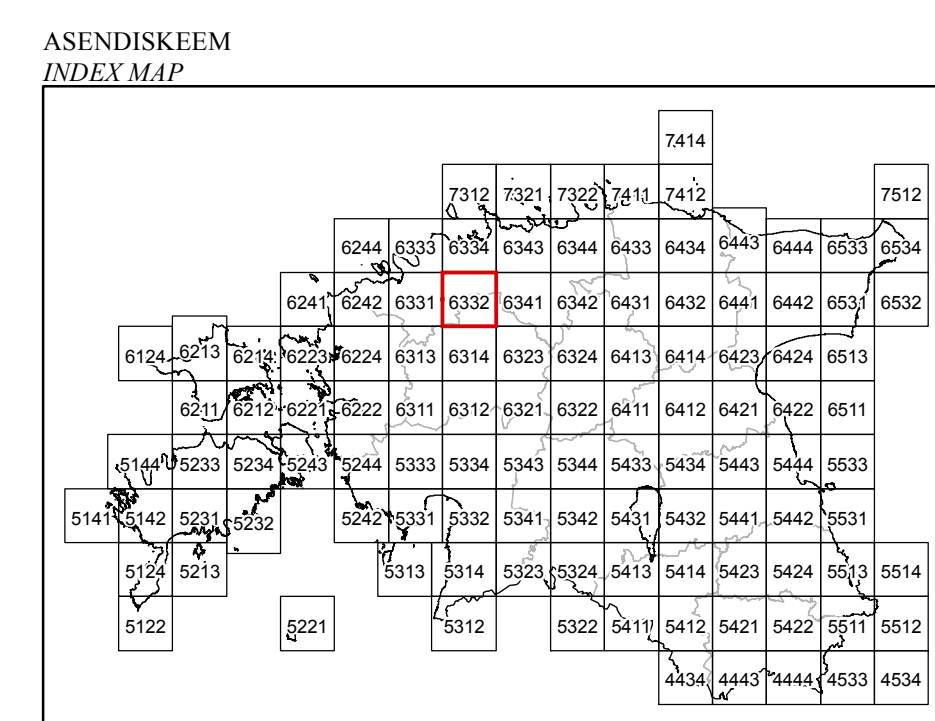
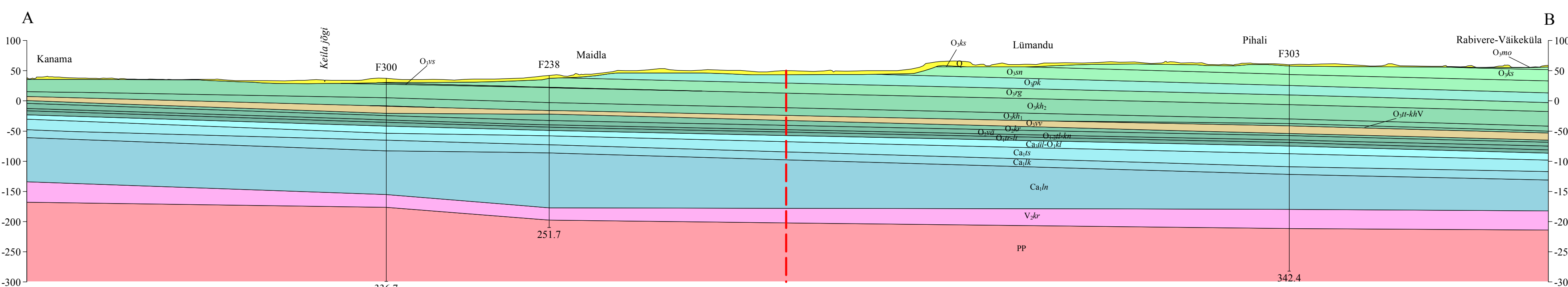
- Kindlakstehtud rike
Identified fault
- Paarauk
Borehole
- Litostratigraafilise üksuse stratotüübi asukoht
Stratotype of the lithostratigraphical unit
- Lademe stratotüübi asukoht
Stratotype of the stage
- Lähilõikejoon ja tähistused
Cross-section line and markers

LADESTU System	LADESTIK Series	LADE Stage	LITOSTRATIGRAAFI- LINE UKSUS Lithostratigraphical unit	INDEXIS Index	KIVIMI KIRJELDUS Rock description		
KVATERNAAR QUATERNARY				Q	Kvaternaar setted (ainult lähilõigetel 1–15 m) Quaternary deposits (only on cross-sections 1–15 m)		
SILUR SILURIAN	LLANDOVERY	JUURU	TAMSALU	S _{1tm}	Bioterme lubjakivi (ca 2 m) Bioterme limestone		
			VARBOLA	S _{1vr}	Bioterme lubjakivi (ca 10 m) Bioterme limestone		
ORDOVIGI ORDOVICIAN	ÜLEM- UPPER	PORKUNI	ARINA	O _{1dr}	Reef lubjakivi (ca 5 m) Reef limestone		
			ADILA	O _{1ad}	Savikas lubjakivi (ca 10 m) Argillaceous limestone		
		PIRGU	MOE	O _{1mo}	Mikrokristalne lubjakivi (20–25 m) Microcrystalline limestone		
			KÕRGESSAARE	O _{1ks}	Lubjakivi (10–20 m) Limestone		
			SAUNJA	O _{1sn}	Afaniinne lubjakivi (15–20 m) Cryptocrystalline limestone		
			PAEKNA	O _{1pk}	Savikas lubjakivi (14–18 m) Argillaceous limestone		
			RÄGAVERE	O _{1rg}	Afaniinne ja mikrokristalne lubjakivi (14–18 m) Crypto- and microcrystalline limestone		
			HIRMUSE	O _{1hr}	Savikas lubjakivi (1–3 m) Argillaceous limestone		
			VASALEMMA	O _{1vs}	Bioterme lubjakivi (1–8 m) Bioterme limestone		
			KEILA	KAHULA 2	O _{1k2}	Savikas lubjakivi, lubjakivi (18–22 m) Cryptocrystalline limestone, limestone	
				KAHULA 1	O _{1k1}	Savikas lubjakivi (6–13 m) Argillaceous limestone	
			HALJALA	TATRUSE-VASAVERE	O _{1tr-av}	Savikas lubjakivi (1–3 m) Argillaceous limestone	
				KUKRUSE	VIIKONNA	O _{1vk}	Lubjakivi, polevkivi (10–13 m) Limestone, calcarenite
				UHAKU	KÕRGEKALDA	O _{1kr}	Savikas lubjakivi (4–6 m) Argillaceous limestone
				VAO	VAO	O _{1va}	Lubjakivi (6–8 m) Limestone
KESK- MIDDLE	LÄSNAMAE ASERI, KUNDA, VOLHOVI		TOILA, SILLAORU, LOOBU, KANDE	O _{1st-kl}	Lubjakivi, glaukonilubjakivi, oolilubjakivi (3–7 m) Limestone, glauconitic limestone, oolitic limestone		
			HUNNEBERGI VARANGU	O _{1r-ht}	Diktooneakait, glaukonitilubjakivi (5–6 m) Dicyonema shale, glauconitic sandstone		
		FURONG FURONGIAN	PAKERORDI	ÜLGASE, TSITIRE, KALLAVERE	Ca _{1il} Ca _{1kl}	Biotermit sisaldav kvartsilubjakivi (4–20 m) Biotermitic quartzose sandstone	
			ALAM- LOWER	DOMINOPOLI	Ca _{1d}	Kvartsilubjakivi (15–20 m) Quartzose sandstone	
		EDIACARA (VEND) EDIACARAN (VENDIAN)	VALDAI	LONTOVA	LONTOVA	Ca _{1l}	Afaniinne savi liivakivi vahetihedega (10–15 m) Argillaceous limestone, calc. shale
					LONTOVA	Ca _{1n}	Savi (siniaviv) (60–71 m) Claystone (blue clay)
PALEOPROTEROSOOIKUM PALEOPROTEROZOIC			LÄÄNE-EESTI JA JÄGALA KOMPLEKSID JA MARIJAMAA PLUTOON	V _{2kr}	Liivakivi, aleooliit (20–40 m) Sandstone, siltstone		
				PP	Moondekiviimid (gneissid, amfiboliidid, migmatiidid) ja tarkkiviimid (metamorfiidid, >500 m) Metamorphic rocks (gneisses, amphibolites, migmatites) and plutonic rocks (Rapakivi granit)		

ALUSPÕHJA RELIEEF BEDROCK RELIEF



Lähilõige A-B
Cross-section A-B



- KASUTATUD MATERIAALID
SOURCES OF INFORMATION
- 1) Stumber jt, 1967 (EGF 2943)
 - 2) Jõgi jt, 1973 (EGF 3237)
 - 3) Merikall jt, 1993 (EGF 4695)

Topograafilise alusena on kasutatud Eesti baaskaarti määtkavas 1:50 000
Projektsioon: Lambert konformne kooline projektsioon, ellipsoid GRS - 80,
(Lambert-Est, lõikeparalleelid 58°00' ja 59°20')
Koordinaatvõrk: L-EST 97, 5 kilomeetri võrk
Kõrgused meetrites

The topographic base has been modified after the Estonian Base Map 1:50 000
Projection: Lambert conformal conical projection, ellipsoid GRS-80,
(Lambert-Est, standard parallels 58°00' and 59°20')
Grid: 5 kilometer L-EST 97
Elevations in metres

Viide kaardile: Suuroja, K., 2011
Eesti Geoloogiline Baaskaart. Aluspõhi. Leht 6332 Kohila
Eesti Geoloogikeskus, Tallinn

Reference to the map: Suuroja, K., 2011
Geological Base Map of Estonia. Bedrock. Sheet 6332 Kohila
Geological Survey of Estonia, Tallinn

Koostaja: K. Suuroja
Complied by:

Tehniline tootus: K. Kaljutäe
Digital cartography by:

Kaard on koostatud Eesti Geoloogikeskuse Maa-ameti tellimusel
The map is compiled by the Geological Survey of Estonia by an order of the Estonian Land Board

Eesti Geoloogikeskuse OÜ
Estonian Land Board
Kadaka tee 82
10621 Tallinn, Estonia
Tel: (372) 672 0094
Fax: (372) 665 0600
E-mail: maamet@maaamet.ee
URL: http://www.egk.ee

