

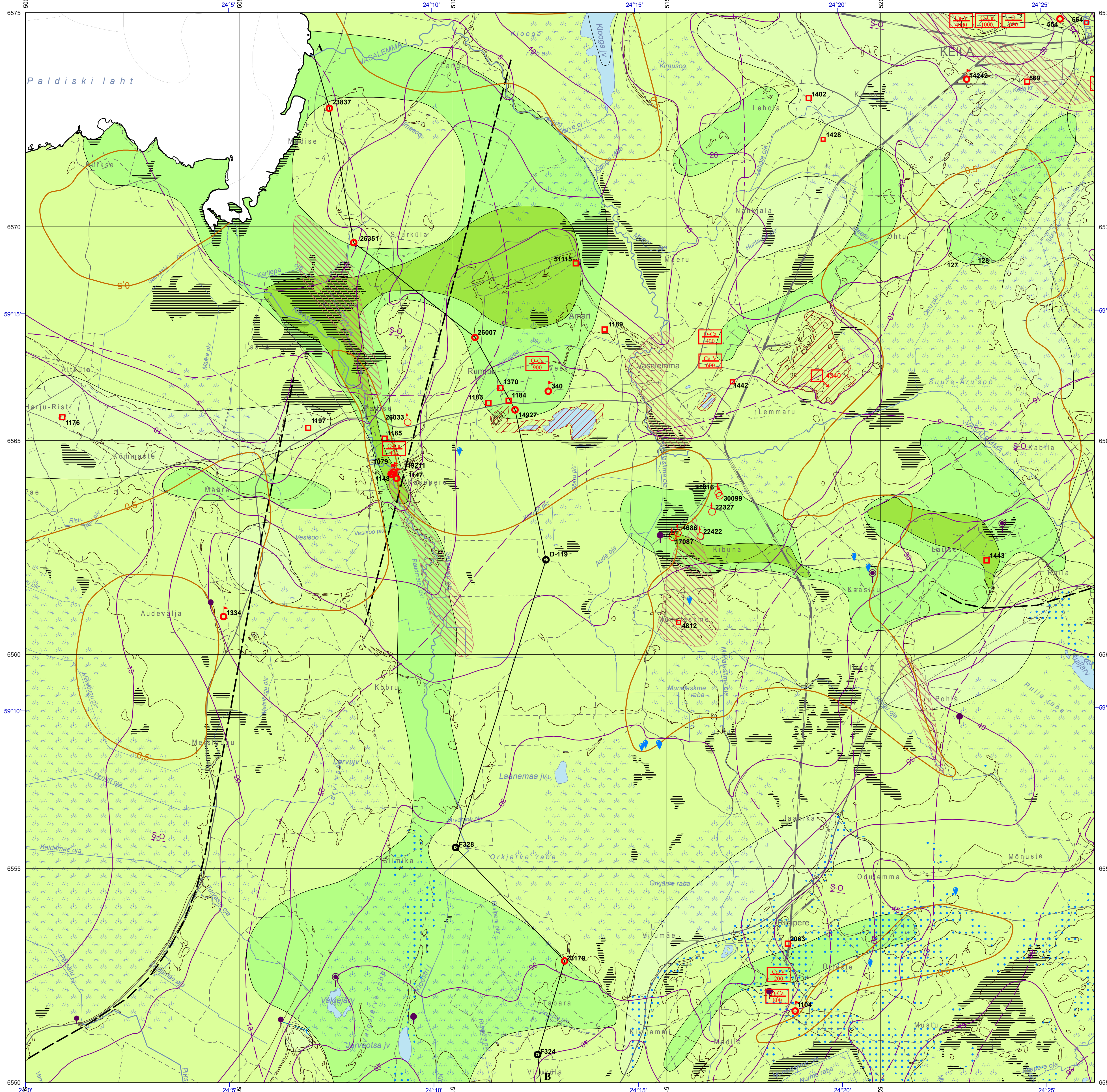
6331 KEILA

1:50 000



EESTI GEOLOOGLINE BAASKAART. HÜDROGEOLOOGIA
GEOLOGICAL BASE MAP OF ESTONIA. HYDROGEOLOGY

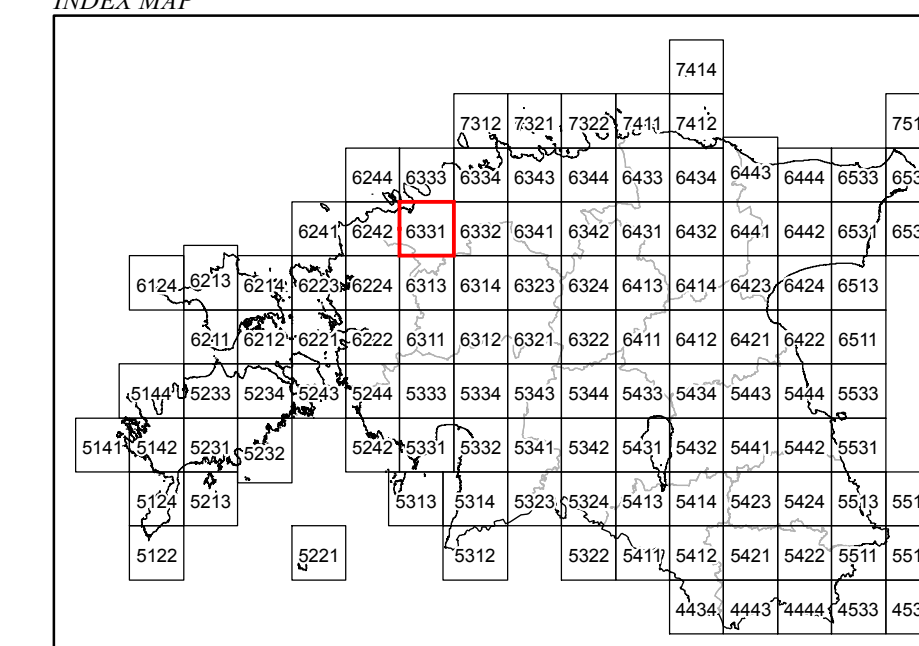
Eesti Geoloogiakeskus
Geological Survey of Estonia



LEGEND

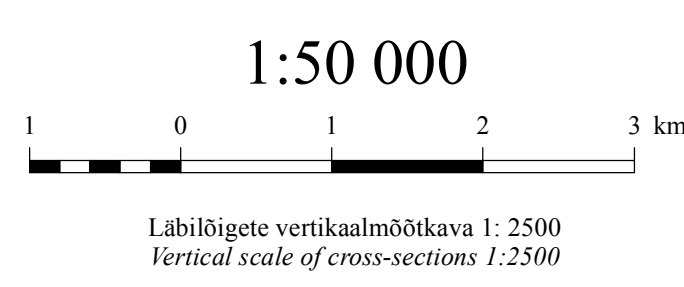
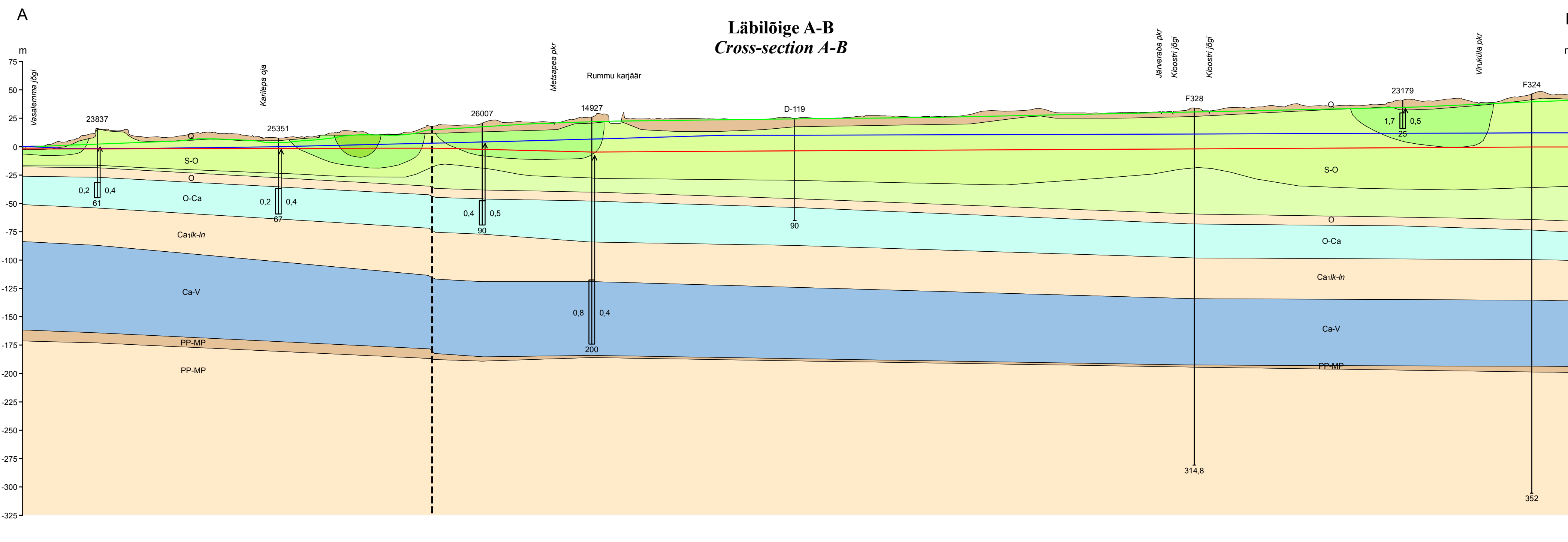
- POORSETE KIVIMITE JA SETETE PÕHJAVEEKIHID JA KOMPLEKSID**
AQUIFERS WITH INTERGRANULAR WATER FLOW
Ulatusliku levikuga veerikkad kihid
Extensive and highly productive aquifers
Kambriumi ja Vendi liivakivi ja alcaeroliit (O-Ca, Ca-V)
Cambrian and Vendian sandstone and siltstone
Lähilikeel
On the cross-section
Puurkaevade erideebit 0,5-1,0 l/s*m
*Specific capacity 0.5-1.0 l/s*m*
Mõelduka veenduvusega veekihid
Moderately productive aquifers
Puurkaevade erideebit 0,1-0,5 l/s*m
*Specific capacity 0.1-0.5 l/s*m*
Piiratud (sporaadilise levikuga) või olulise põhjaveevaru kihil ja veepidemed
Beds with limited groundwater resources or aquifers
Puurkaevade erideebit <0,1 l/s*m
*Specific capacity <0.1 l/s*m*
Veepide
Aquitard
Veepideme või olulise põhjaveevaru kihil hüdrostratigraafiline indeks
Hydrostratigraphical index of the aquitard
- LÕHELISTE JA KARSTUNUD KIVIMITE PÕHJAVEEKIHID**
FISSURED AQUIFERS INCLUDING KARST AQUIFERS
Ulatusliku levikuga veerikkad kihid
Extensive and highly productive aquifers
Ordovitsiumi lubjakivi, dolomiit, mergel (S-O)
Ordovician limestone, dolomite, marl
Puurkaevade erideebit 1,0-5,0 l/s*m
*Specific capacity 1.0-5.0 l/s*m*
Puurkaevade erideebit 0,5-1,0 l/s*m
*Specific capacity 0.5-1.0 l/s*m*
Mõelduka veenduvusega veekihid
Moderately productive aquifers
Puurkaevade erideebit 0,1-0,5 l/s*m
*Specific capacity 0.1-0.5 l/s*m*
Piiratud põhjaveevaru kihil
Beds with limited groundwater resources
Puurkaevade erideebit <0,1 l/s*m
*Specific capacity <0.1 l/s*m*
- PÕHJAVEE JA ALLIKAD**
GROUNDWATER AND SPRINGS
Siluri-Ordovitsiumi veekompleksi hüdroisohüps (hüdroisopiees) koos absoluutse kõrgusega
Contour line of the potentiometric surface of the Silurian-Ordovician aquifer system (with height above sea level)
Ordovitsiumi-Kambriumi veekompleksi hüdroisopiees (isohüps) koos absoluutse kõrgusega
Contour line of the potentiometric surface of the Ordovician-Cambrian aquifer system (with height above sea level)
Kambriumi-Vendi veekompleksi hüdroisopiees koos absoluutse kõrgusega
Contour line of the potentiometric surface of the Cambrian-Vendian aquifer system (with height above sea level)
Põhjavee liikumise suund ja veekompleksi hüdrostratigraafiline indeks
Direction of groundwater flow and hydrostratigraphical index of the aquifer
- PÕHJAVEE KVALITEET**
GROUNDWATER QUALITY
Põhjavee mineralisatsioon samaväärse joon, g/l
Isoline of equal groundwater mineralization, g/l
Üldrauda (Fe) on vees >1,0 mg/l
Fe >1.0 mg/l
- PINNAVEE JA KARST**
SURFACE WATER AND KARST
Meri
Sea
Väike jõgi, oja
Small river, stream
Järv
Lake
Kartsteliht, karstinõgu
Karstic cavity
Soo
Marsh
Pinnavee neeldumine karsti
Surface water sinking into karst
- PÕHJAVEERAJATISED JA LOODUSLIKU PÕHJAVEERÜHIMI MUUTUSED**
GROUNDWATER FACILITIES AND CHANGES IN NATURAL WATER REGIME
Põhjaveevõtt veehaardel, m³/d (2012 a) ja puurkaevu number
Groundwater consumption by water intake, m³/d and number of the well
Kaevandusala
Mining area
Kinnitatud põhjaveevaru veehaare (alal veekompleksi indeks, all varu m³/d)
Water intake from proved groundwater resources (aquifer's index, supply in m³/d)
Mäetööd väljapumbatav vesi, m³/d (2012 a)
Water pumped out from mines and quarries, m³/d
Geoloogiline puurauk ja tema number
Borehole with number
Puurkaev
Borewell
Riikliku põhjavee registreeritud puurkaev
National groundwater monitoring well
Keskonnaregistri number
Number in the Environmental Register
Ülevoolav puurkaev
Overflowing borewell
- TEISED MÄRGID**
OTHER SIGNS
Aluspõhja veekihid on kaetud saviga (vaid pinnakatte savi avamusala)
Bedrock aquifers covered by clay (only outcrop of Quaternary clays)
Aluspõhja veekihid on kaetud glatsiofluviaalsete liivade ja kruusadega (vaid setete avamusala)
Bedrock aquifers covered by glaciofluvial sands and gravel (only outcrop of deposits)
Kaitsemaastikega täidetud torgoru glatsiofluviaalsetes liivades ja kruusades paiknev veekihid võib kohtati olla alternatiivne aluspõhja veekihile
Barred valley filled by Quaternary deposits; aquifer in glaciofluvial sand and gravel deposits may be alternative to the bedrock aquifer
Lähilikeeljoon koos tähistega
Cross-section line with markers
Tektooniline rike
Tectonic fault
- TÄIENDAVAD MÄRGID LÄBILÕIKEL**
ADDITIONAL SYMBOLS ON THE CROSS-SECTION
Siluri-Ordovitsiumi veekompleksi veetas
Water level of the Silurian-Ordovician aquifer system
Ordovitsiumi-Kambriumi veekompleksi veetas (survepind)
Water level (potentiometric surface) of the Ordovician-Cambrian aquifer system
Kambriumi-Vendi veekompleksi survepind
Potentiometric surface of the Cambrian-Vendian aquifer system
Puurkaev: ülal - number kaardil ja Keskkonnaregistris; all - sügavus, m; vasakul - erideebit l/s*m; paremal - põhjavee mineralisatsioon, g/l; noolega - survetase
*Borewell: above - number on the map and the Environmental Register; below - depth, m; left - specific capacity, l/s*m; right - mineralization, g/l; arrow - survetase*

ASENDISKEEM



KASUTATAUD MATERJALID

- 1) Suuroja, J., 1998 (EGF 5920)
- 2) Merikall, J., 1993 (EGF 4695)
- 3) Stumber, H. ja Jõgi, S., 1967 (EGF 2943)



Topograafiline alusena on kasutatud Eesti baaskaarti mõõtkavas 1:50 000
Projektsioon: Lamberti konforme kooline projektsioon, ellipsoid GRS - 80,
(Lambert-Est, lõikeparalleelid 58°00' ja 59°20')
Koordinatavõrk: L-EST 97, 5 kilomeetri võrk
Kõrgused meetrites

The topographic base has been modified after the Estonian Base Map 1:50 000
Projection: Lambert conformal conical projection, ellipsoid GRS-80,
(Lambert-Est, standard parallels 58°00' ja 59°20')
Grid: 5 kilometer L-EST 97
Elevations in metres

Vide kaardile: Mardim, T., 2014
Eesti Geoloogiline Baaskaart. Hidrogeoloogia. Leht 6331 Keila
Eesti Geoloogiakeskus, Tallinn

Reference to the map: Mardim, T., 2014
Geological Base Map of Estonia. Hydrogeology. Sheet 6331 Keila
Geological Survey of Estonia, Tallinn

Koostaja: T. Mardim
Complied by: T. Mardim

Tehniline toostus: T. Vahtra
Digital cartography by: T. Vahtra

Kaardi on koostanud Eesti Geoloogiakeskus Maa-ameti tellimusel
The map is compiled by the Geological Survey of Estonia by an order of the Estonian Land Board

Eesti Geoloogiakeskus OÜ
Geological Survey of Estonia
Kaikala tee 92
12618 Tallinn, Estonia
Tel: (327) 672 0094
Fax: (327) 672 0091
E-mail: egk@egk.ee
URL: http://www.egk.ee

Maa-ameti
Estonian Land Board
Mustamäe tee 51
10621 Tallinn, Estonia
Tel: (327) 665 0600
Fax: (327) 665 0604
E-mail: maamet@maamet.ee
URL: http://www.maamet.ee