

6331 KEILA

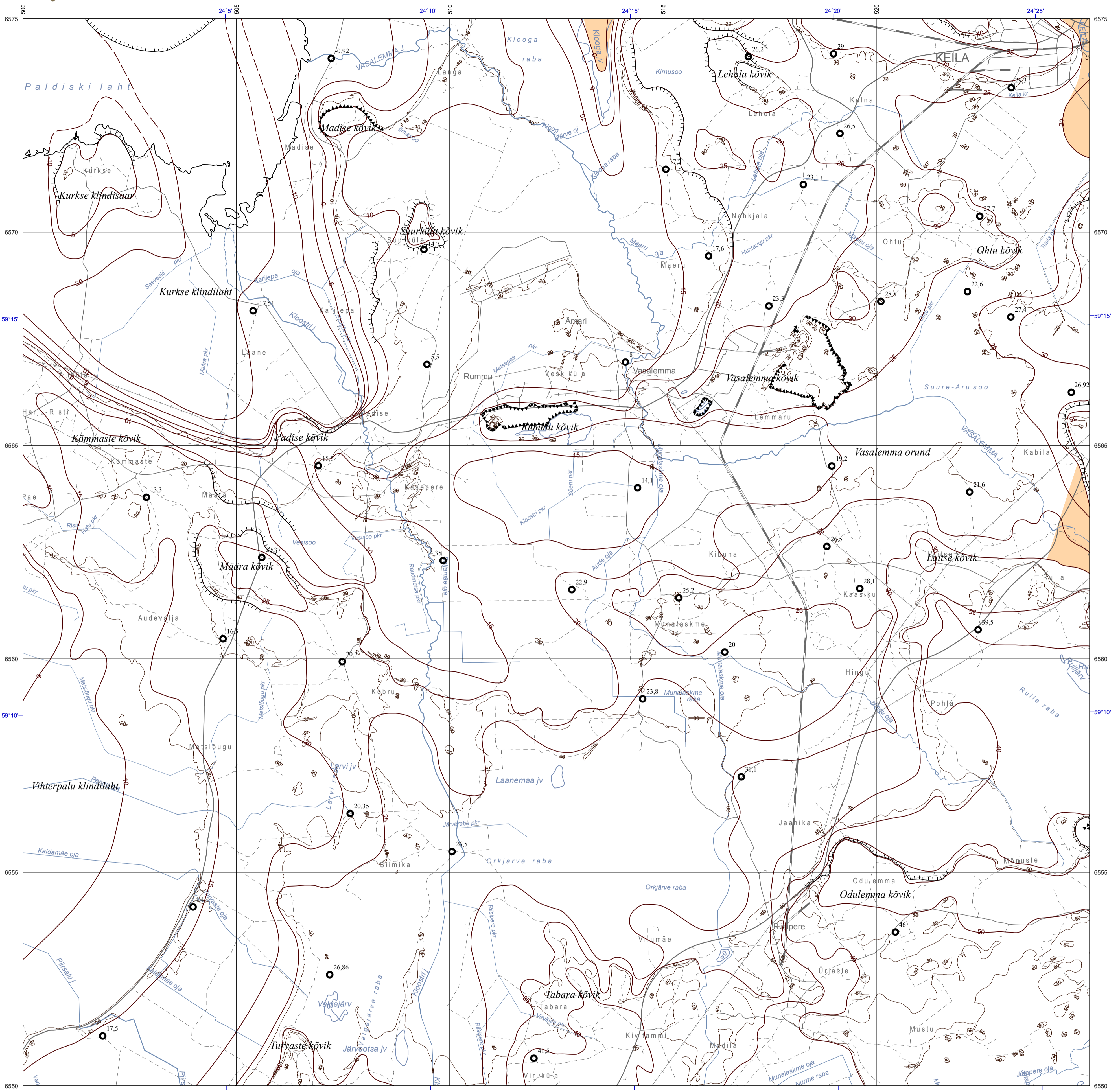
1:50 000



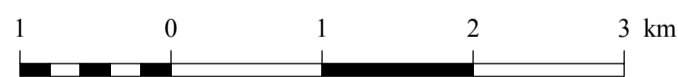
MAA-AMET

EESTI GEOLOOGILINE BAASKAART. ALUSPÕHJA RELJEEF
GEOLOGICAL BASE MAP OF ESTONIA. BEDROCK RELIEF

Eesti Geoloogiakeskus
Geological Survey of Estonia



1:50 000



LEGEND

- Aluspõhja reljefi samakõrgusjoon maismaal (m)
Isoline of bedrock relief in mainland (m)
- Aluspõhja reljefi samakõrgusjoon akvatooriumis (m)
Isoline of bedrock relief in the area of seawater
- Andmepunkt. Aluspõhja pealispinna absoluutne kõrgus (m)
Fixed data. Height of the bedrock above sea-level (m)
- Mattunud org
Buried valley
- Paljanduv astang aluspõhja kivimeis
Exposed escarpment in bedrock
- Mattunud astang aluspõhja kivimeis
Buried escarpment in bedrock

ASENDISKEEM INDEX MAP



KASUTATUD MATERJALID SOURCES OF INFORMATION



- 1) Suuroja jt, 1998 (EGF 5920)
- 2) Meriküll jt, 1993 (EGF 4695)
- 3) Stumbar, H ja Jõgi, S., 1967 (EGF 2943)

Topograafilise alusena on kasutatud Eesti baaskaarti mõtkavas 1:50 000
Projektsioon: Lamberti konformne kooniline projektsioon, ellipsoid GRS - 80,
(Lambert-Est. standardparalleelid 58°00' ja 59°20')
Koordinaatvõrk: L-EST 97, 5 kilomeetri võrk
Kõrgused meetrites

The topographic base has been modified after the Estonian Base Map 1:50 000
Projection: Lambert conformal conical projection, ellipsoid GRS-80,
(Lambert-Est. standard parallels 58°00' ja 59°20')
Grid: 5 kilometer L-EST 97
Elevations in metres

Viide kaardile: Suuroja, K., Kaljuläte, K., 2013
Eesti Geoloogiline Baaskaart. Aluspõhja reljef. Leht 6331 Keila
Eesti Geoloogiakeskus. Tallinn

Reference to the map: Suuroja, K., Kaljuläte, K., 2013
Geological Base Map of Estonia. Bedrock relief. Sheet 6331 Keila
Geological Survey of Estonia. Tallinn

Koostaja: K. Suuroja, Kaljuläte, K.,
Compiled by:

Tehniline teostus: K. Kaljuläte
Digital cartography by:

Kaardi on koostanud Eesti Geoloogiakeskus Maa-ameti tellimisel
The map is compiled by the Geological Survey of Estonia by an order of the Estonian Land Board

Eesti Geoloogiakeskus OÜ
Geological Survey of Estonia
Kadaka tee 82
12618 Tallinn, Estonia
Tel: (372) 672 0094
Fax: (372) 672 0091
E-mail: egk@egk.ee
URL: http://www.egk.ee

Maa-ameti
Estonian Land Board
Mustamäe tee 51
10621 Tallinn, Estonia
Tel: (372) 665 0600
Tel: (372) 665 0604
E-mail: maaamet@maaamet.ee
URL: http://www.maaamet.ee