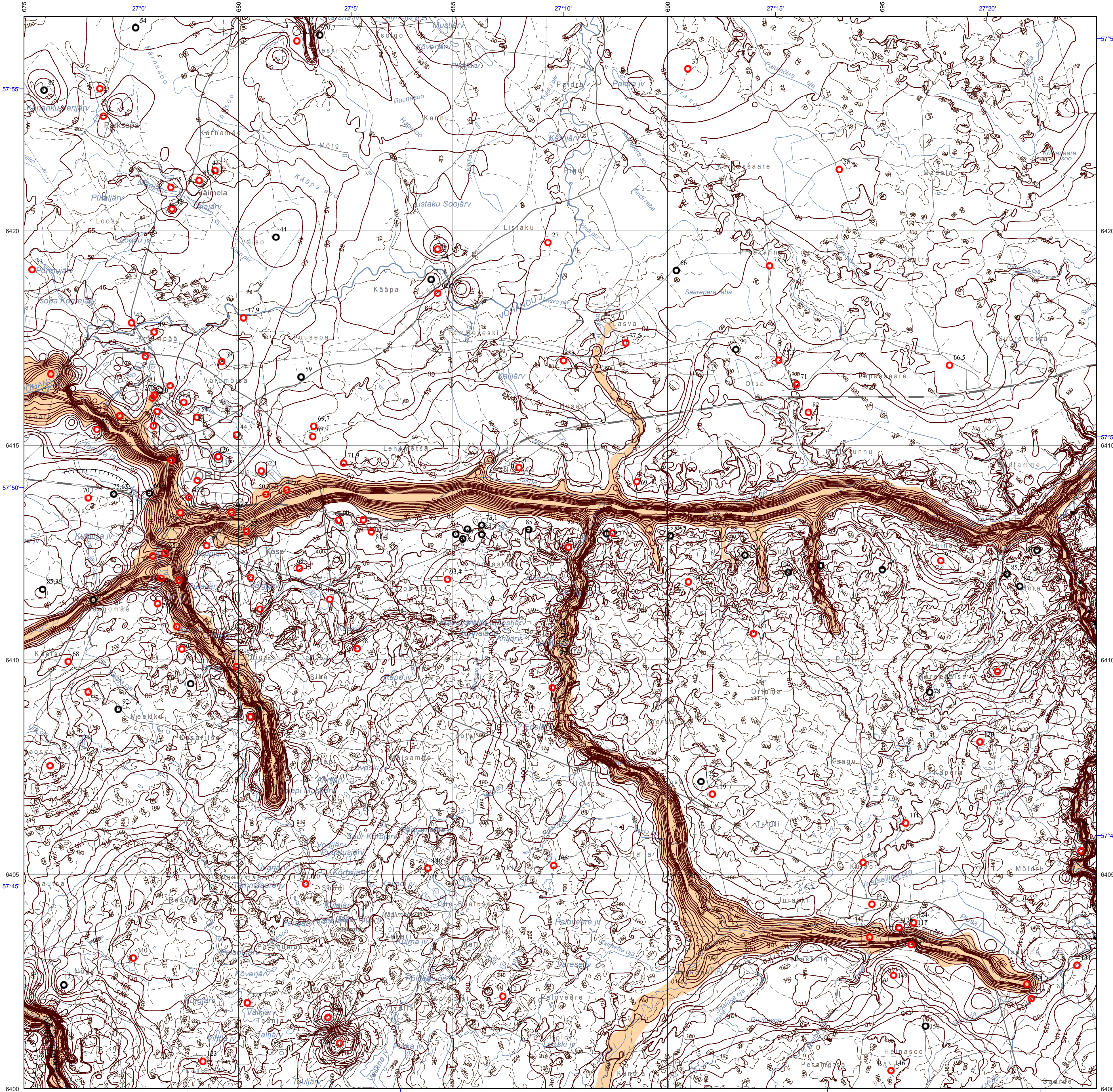


5422 VÕRU

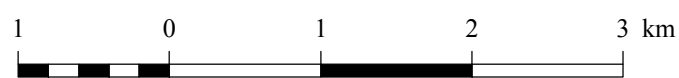
1:50 000



EESTI GEOLOOGILINE BAASKAART. ALUSPÕHJA RELJEEF
GEOLOGICAL BASE MAP OF ESTONIA. BEDROCK RELIEF



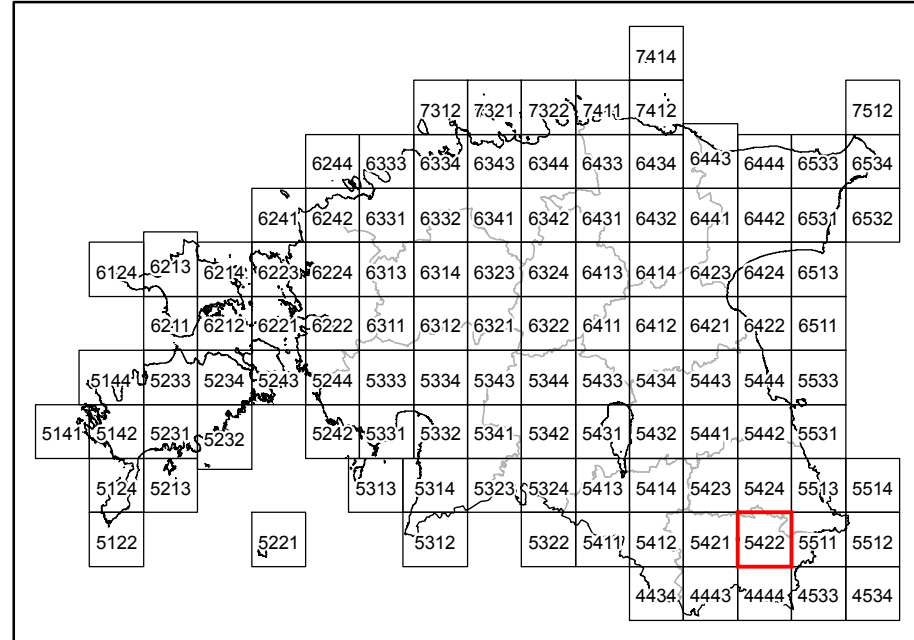
1:50 000



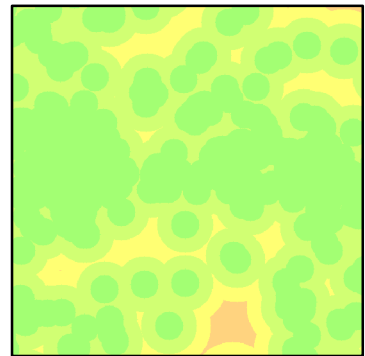
LEGEND

- Aluspõhja reljееfi samakõrgusjoon maismaal (m)
Isoline of bedrock relief in mainland (m)
- Mattunud org
Buried valley
- Paljanduv astang aluspõhja kivimeis
Exposed escarpment in bedrock
- Mattunud astang aluspõhja kivimeis
Buried escarpment in bedrock
- 73.1
Andmepunkt (puurauk). Aluspõhja pealispinna absoluutne kõrgus (m)
Fixed data (borehole). Height of the bedrock above sea-level (m)
- 128
Andmepunkt (puurkaev). Aluspõhja pealispinna absoluutne kõrgus (m)
Fixed data (bored well). Height of the bedrock above sea-level (m)

ASENDISKEEM INDEX MAP



KASUTATUD MATERIAALID SOURCES OF INFORMATION



- Lähima andmepunkti kaugus
Distance to the nearest data point
- < 1 km
 - 1 - 2 km
 - 2 - 3 km
 - 3 - 5 km

Topograafilise alusena on kasutatud Eesti baaskaarti mõõtkavas 1:50 000
Projektsioon: Lamberti konforme kooniline projektsioon, ellipsoid GRS - 80,
(Lambert-Est, lõikeparalleelid 58°00' ja 59°20')
Koordinaatvõrk: L-EST 97, 5 kilomeetri võrk
Kõrgused meetrites

The topographic base has been modified after the Estonian Base Map 1:50 000
Projection: Lambert conformal conical projection, ellipsoid GRS-80,
(Lambert-Est, standard parallels 58°00' ja 59°20')
Grid: 5 kilometer L-EST 97
Elevations in metres

Viide kaardile: Rohla, R., 2015
Eesti Geoloogiline Baaskaart. Aluspõhja reljееf. Leht 5422 Võru
Eesti Geoloogiakeskus, Tallinn

Reference to the map: Rohla, R., 2015
Geological Base Map of Estonia. Bedrock relief. Sheet 5422 Võru
Geological Survey of Estonia, Tallinn

Koostaja: R. Rohla
Compiled by: R. Rohla

Tehniline teostus: R. Rohla
Digital cartography by: R. Rohla

Kaardi on koostanud Eesti Geoloogiakeskus Maa-ameti tellimusel
The map is compiled by the Geological Survey of Estonia by an order of the Estonian Land Board

Eesti Geoloogiakeskus OÜ
Geological Survey of Estonia
Kadaka tee 82
12618 Tallinn, Estonia
Tel: (372) 672 0094
Fax: (372) 672 0091
E-mail: egk@egk.ee
URL: http://www.egk.ee