

# 5422 VÕRU

## 1:50 000



MAA-AMET

EESTI GEOLOOGILINE BAASKAART. ALUSPÕHI  
GEOLOGICAL BASE MAP OF ESTONIA. BEDROCK

Eesti Geoloogikeskus  
Geological Survey of Estonia

### LEGEND

LADESTU System	LADESTIK Series	LADE Stage	LITOSTRAIGRAAFILINE ÜKSUS Lithostratigraphical unit	INDEKS Index	KIVIMI KIRJELDUS Rock description
KVATERNAAR QUATERNARY	ÜLEM. UPPER	PLAVINASE	TSUDOVO	D <sub>ts-dv</sub>	Kvaternaar setted (aamtal läbilõiged) 1,175 m) Quaternary deposits (only on cross-sections 1,175 m)
			SKSIVI	D <sub>sk-sv</sub>	Lahjakivi, dolokivi, harvem domeriit, savi Limestone, dolomite, rarely dolomitic marlstone, claystone
			SNEINAJA GORA	D <sub>sn</sub>	Algoriit, savi, liivakivi Siltstone, claystone, sandstone
			AMATA	D <sub>am</sub>	Liivakivi, harvem alveooliit ja savi Limestone, rarely siltstone and claystone
			GAUJA	D <sub>ga</sub>	Liivakivi, alveooliit, savi (6-100 m) Limestone, siltstone, claystone
			BURTNIEKI	D <sub>br</sub>	Liivakivi, alveooliit, savi (0-100 m) Limestone, siltstone, claystone
			ARUKÜLA	D <sub>ar</sub>	Liivakivi, alveooliit, savi (0-50 m) Limestone, siltstone, claystone, dolomitic marlstone
			KERNAVE	D <sub>kr</sub>	Liivakivi, alveooliit, savi (0-50 m) Limestone, siltstone, claystone, dolomitic marlstone
			NARVA	D <sub>nr</sub>	Dolokivi, domeriit, savi, alveooliit (0-70 m) Dolomite, dolomitic marlstone, claystone, siltstone
			PÄRNU	D <sub>pr</sub>	Liivakivi, alveooliit, savi, dolokivi (0-50 m) Limestone, siltstone, claystone, dolomite
DEVONIAN DEVONIAN	ÜLEM. UPPER	ALAM. LOWER	REZEKNE	D <sub>rm</sub>	Liivakivi, alveooliit, savi, dolokivi (0-30 m) Limestone, siltstone, claystone, dolomite
			PIRGI	D <sub>prg</sub>	Savikas lahjakivi (5-15 m) Argillaceous limestone
			VORMSI	O <sub>vm</sub>	Afanitite lahjakivi (kuni 15 m) Cryocrystalline limestone
			NABALA	O <sub>na</sub>	Lahjakivi (kuni 3 m) Limestone
			PAEKNA	O <sub>pk</sub>	Afanitite lahjakivi (kuni 10 m) Cryocrystalline limestone
			RAKVERE	O <sub>rv</sub>	Mergel, mikrokristalliline ja biomorfne lahjakivi (kuni 11 m) Marl, microcrystalline and biomorphic limestone
			OANDU	O <sub>oa</sub>	Lahjakivi (kuni 3 m) Limestone
			RAKVERE	O <sub>rv</sub>	Mergel, mikrokristalliline ja biomorfne lahjakivi (kuni 11 m) Marl, microcrystalline and biomorphic limestone
			OANDU	O <sub>oa</sub>	Lahjakivi (kuni 3 m) Limestone
			KEEL	O <sub>ke</sub>	Mergel, mikrokristalliline ja biomorfne lahjakivi (kuni 11 m) Marl, microcrystalline and biomorphic limestone
KESK. MIDDLE	ALAM. LOWER	ALAM. LOWER	PIIRI	O <sub>pi</sub>	Dolomitiit, dolokivi, domeriit, savi (kuni 23 m) Limestone, dolomite, dolomitic marlstone, claystone
			UHAKU	O <sub>uh</sub>	Dolomitiit, dolokivi, domeriit, savi (kuni 23 m) Limestone, dolomite, dolomitic marlstone, claystone
			ASERI	O <sub>as</sub>	Dolomitiit, dolokivi, domeriit, savi (kuni 23 m) Limestone, dolomite, dolomitic marlstone, claystone
			KUNDA	O <sub>ku</sub>	Dolomitiit, dolokivi, domeriit, savi (kuni 23 m) Limestone, dolomite, dolomitic marlstone, claystone
			VILVRI	O <sub>vl</sub>	Dolomitiit, dolokivi, domeriit, savi (kuni 23 m) Limestone, dolomite, dolomitic marlstone, claystone
			BILLINGENI	O <sub>bi</sub>	Dolomitiit, dolokivi, domeriit, savi (kuni 23 m) Limestone, dolomite, dolomitic marlstone, claystone
			HUNNEBERGI	O <sub>hb</sub>	Dolomitiit, dolokivi, domeriit, savi (kuni 23 m) Limestone, dolomite, dolomitic marlstone, claystone
			ALAM. LOWER	O <sub>al</sub>	Dolomitiit, dolokivi, domeriit, savi (kuni 23 m) Limestone, dolomite, dolomitic marlstone, claystone
			BILLINGENI	O <sub>bi</sub>	Dolomitiit, dolokivi, domeriit, savi (kuni 23 m) Limestone, dolomite, dolomitic marlstone, claystone
			ÜLMARU	O <sub>ul</sub>	Dolomitiit, dolokivi, domeriit, savi (kuni 23 m) Limestone, dolomite, dolomitic marlstone, claystone
KAMBRILINE CAMBRIAN	ÜLEM. UPPER	ALAM. LOWER	FURUNG	C <sub>fu</sub>	Liivakivi, alveooliit, alveoolne savi (10-27 m) Siltstone, siltstone, silty claystone
			PETSERI	C <sub>pt</sub>	Liivakivi, alveooliit, alveoolne savi (10-27 m) Siltstone, siltstone, silty claystone
			PAALA	C <sub>pa</sub>	Quartseer sandstone
			ALAM. LOWER	C <sub>al</sub>	Savi (kuni 32 m) Claystone (on land/sea bottom)
			VALDAI	C <sub>vd</sub>	Liivakivi, alveooliit, savi (kuni 3 m) Siltstone, silty claystone
			KOTLINI	C <sub>kt</sub>	Liivakivi (10-45 m) Limestone
			KOTLINI	C <sub>kt</sub>	Liivakivi, alveooliit, savi (0-30 m) Siltstone, siltstone, claystone
			GDOVI	C <sub>gd</sub>	Liivakivi, alveooliit, savi (0-30 m) Siltstone, siltstone, claystone
			ALUTAGUSE	C <sub>al</sub>	Liivakivi, alveooliit, savi (0-30 m) Siltstone, siltstone, claystone
			KOMPLEKS	PP	Moondekivimid: gneiss, amphiboliit on land/sea bottom Metamorphic rocks: gneisses, amphibolites on land/sea bottom

Matmutad astang aluspõhja kivimeis  
Buried escarpment in bedrock

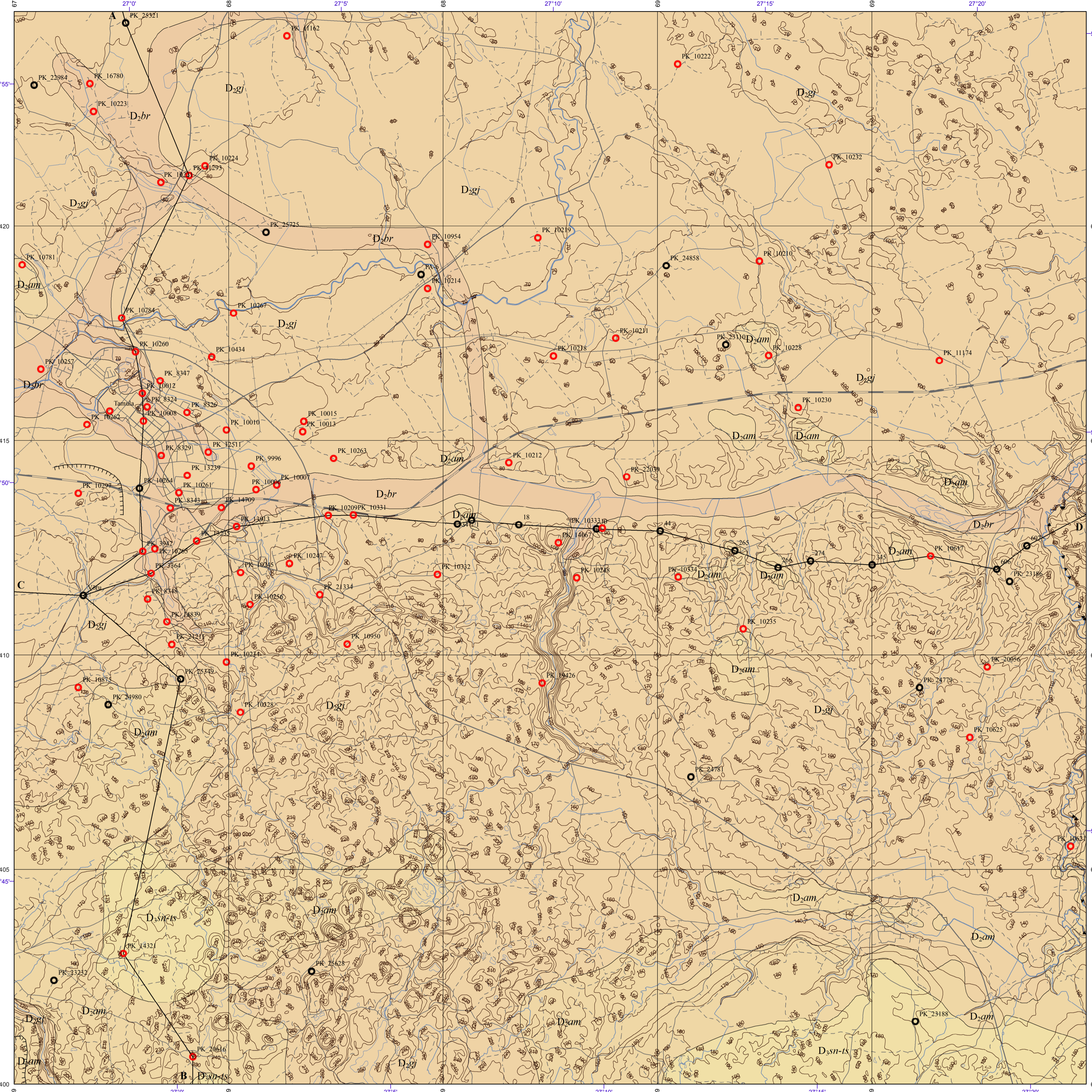
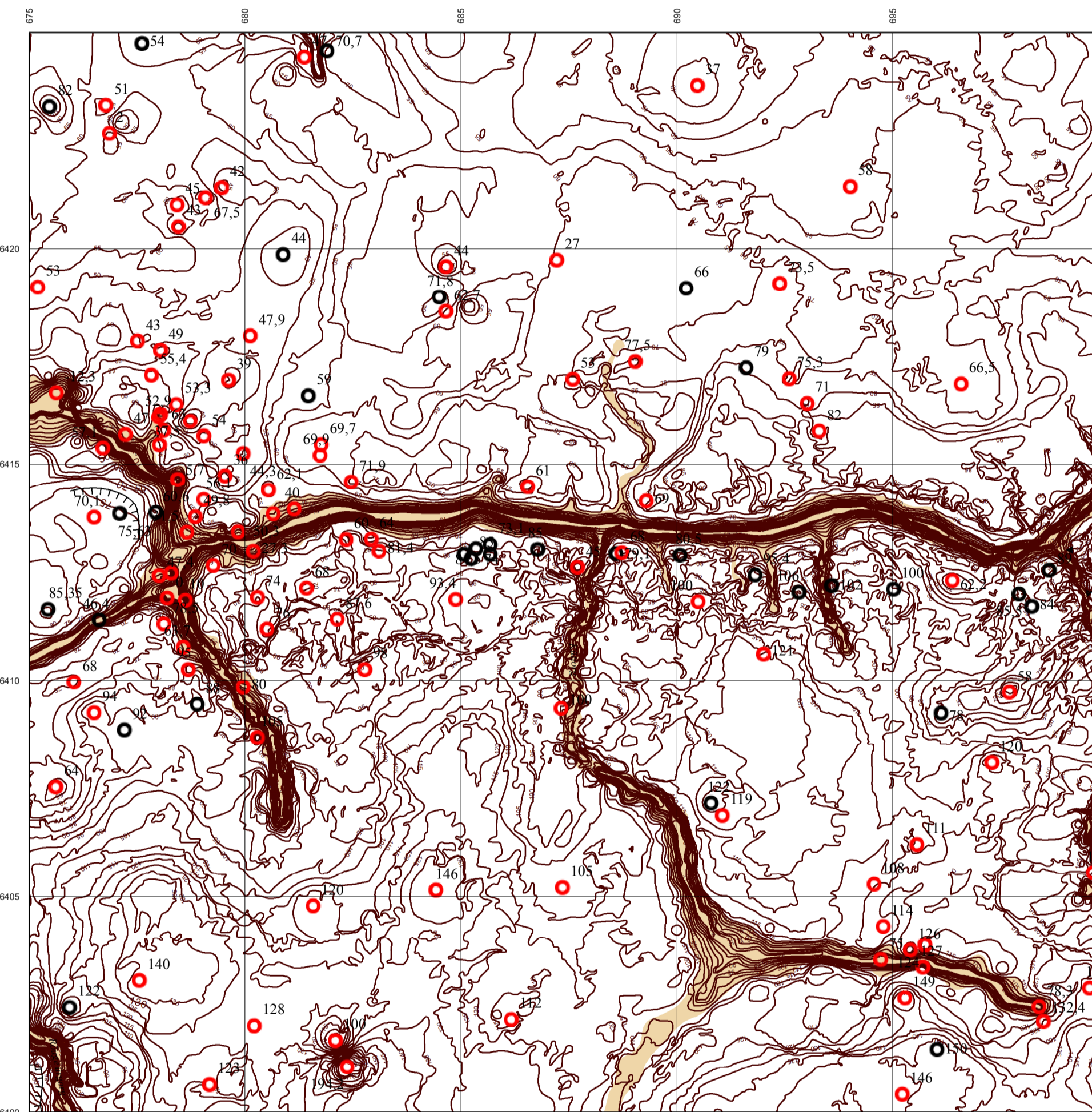
Paljandev astang aluspõhja kivimeis  
Exposed escarpment in bedrock

Paarauk  
Borehole

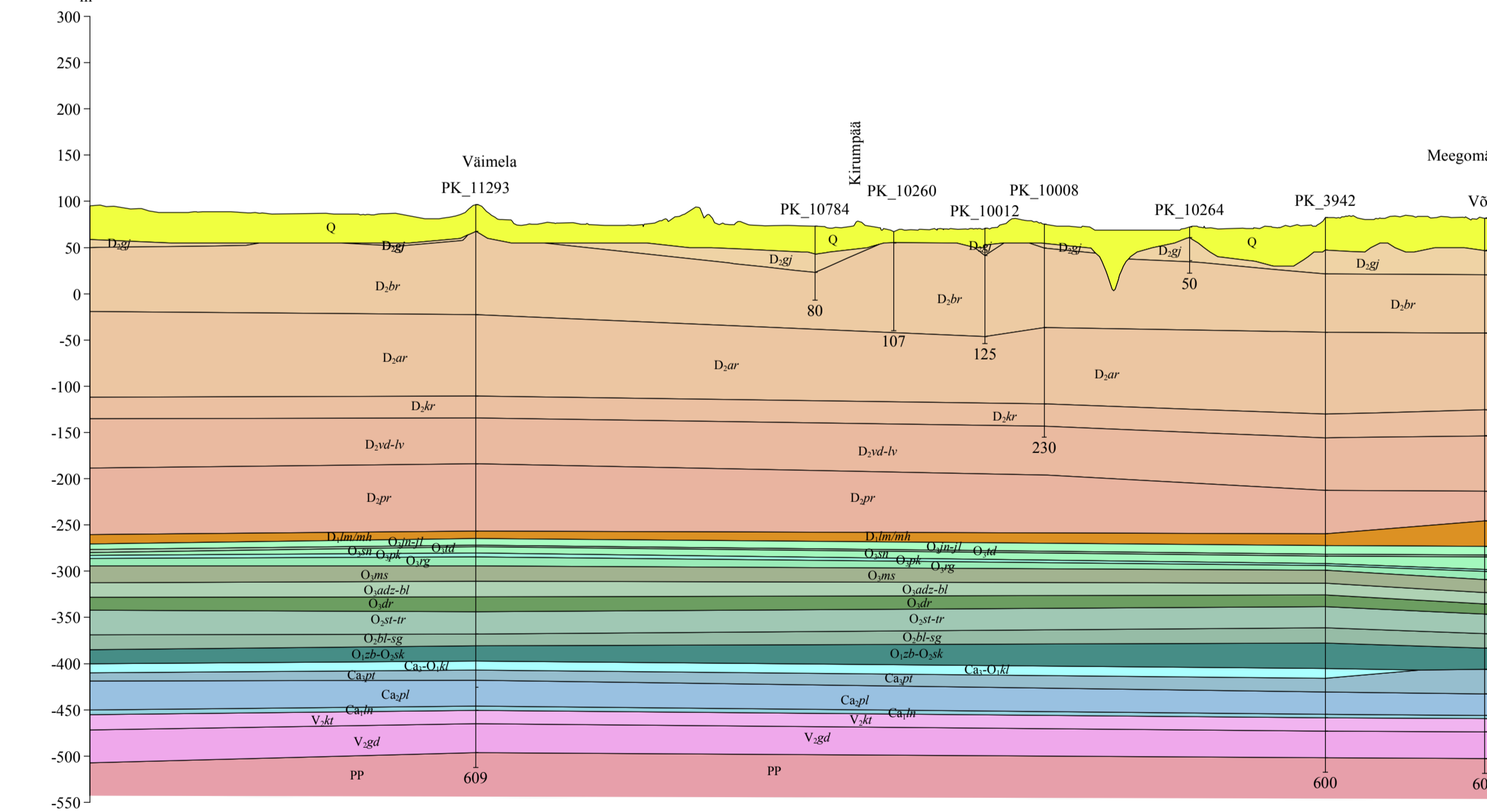
Paarikaev  
Bored well

Liibilõiged ja tähistused  
Cross-section line and markers

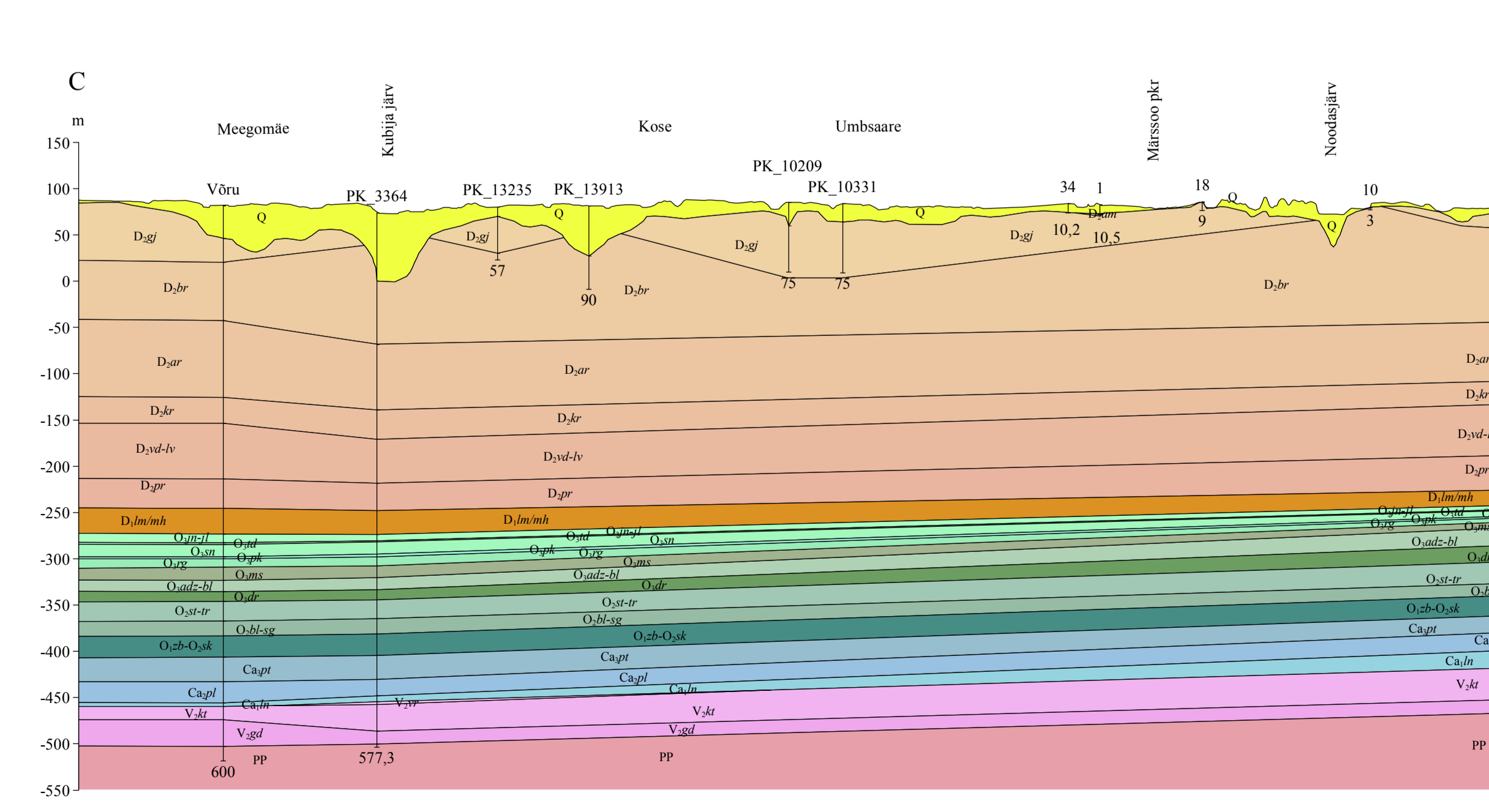
### ALUSPÕHJA RELIEF BEDROCK RELIEF



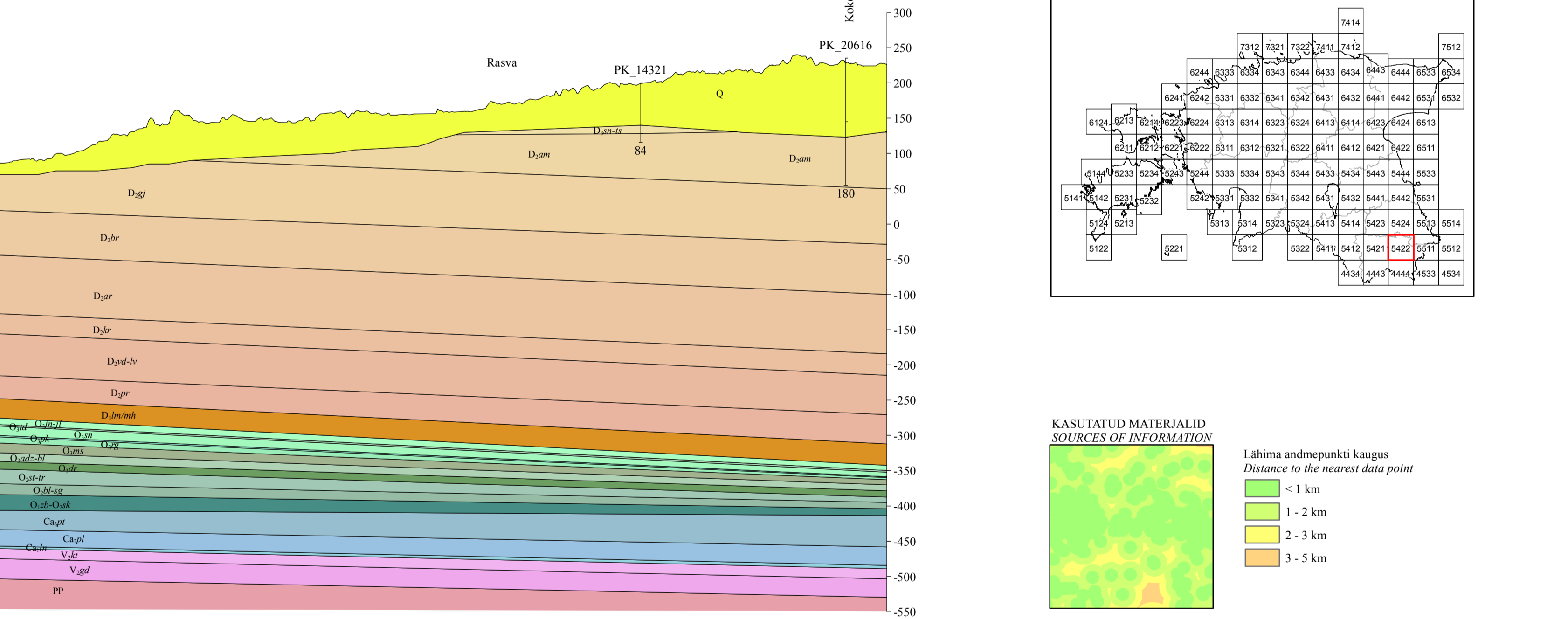
Läbilõige A-B  
Cross-section A-B



Läbilõige C-D  
Cross-section C-D



ASENDISKEEM  
INDEX MAP



Topograafiline alusena on kasutatud Eesti baaskaarti mõõtkavas 1:50 000  
Projektsioon: Lamberti konformne koordineeritud projektsioon, ellipsoid GRS-80,  
(Lambert-Est, lõikeparalleelid 58°00' ja 59°20')  
Koordinatvõrk: L-EST 97, 5 kilomeetri võrk  
Kõrgused meetrites

The topographic base has been modified after the Estonian Base Map 1:50 000  
Projection: Lambert conformal conical projection, ellipsoid GRS-80,  
(Lambert-Est, standard parallels 58°00' and 59°20')  
Grid: 5 kilometer L-EST 97  
Elevations in metres

Vide kaardid: Rohila, R., 2015  
Eesti Geoloogiline Baaskaart. Aluspõhi. Leht 5422 Võru  
Eesti Geoloogikeskus. Tallinn

Reference to the map: Rohila, R., 2015  
Geological Base Map of Estonia. Bedrock. Sheet 5422 Võru  
Geological Survey of Estonia. Tallinn

Koostaja: R. Rohila  
Complied by: R. Rohila  
Tehniline toetus: R. Rohila  
Digital cartography by:

Kaardi on koostanud Eesti Geoloogiline Baaskaart Maa-ameti tellimusel  
The map is compiled by the Geological Survey of Estonia by an order of the Estonian Land Board

Eesti Geoloogikeskus OÜ  
Geological Survey of Estonia  
Kadaka tee 82  
12618 Tallinn, Estonia  
Tel: (372) 672 0094  
Fax: (372) 672 0091  
E-mail: egi@egk.ee  
URL: http://www.egk.ee

