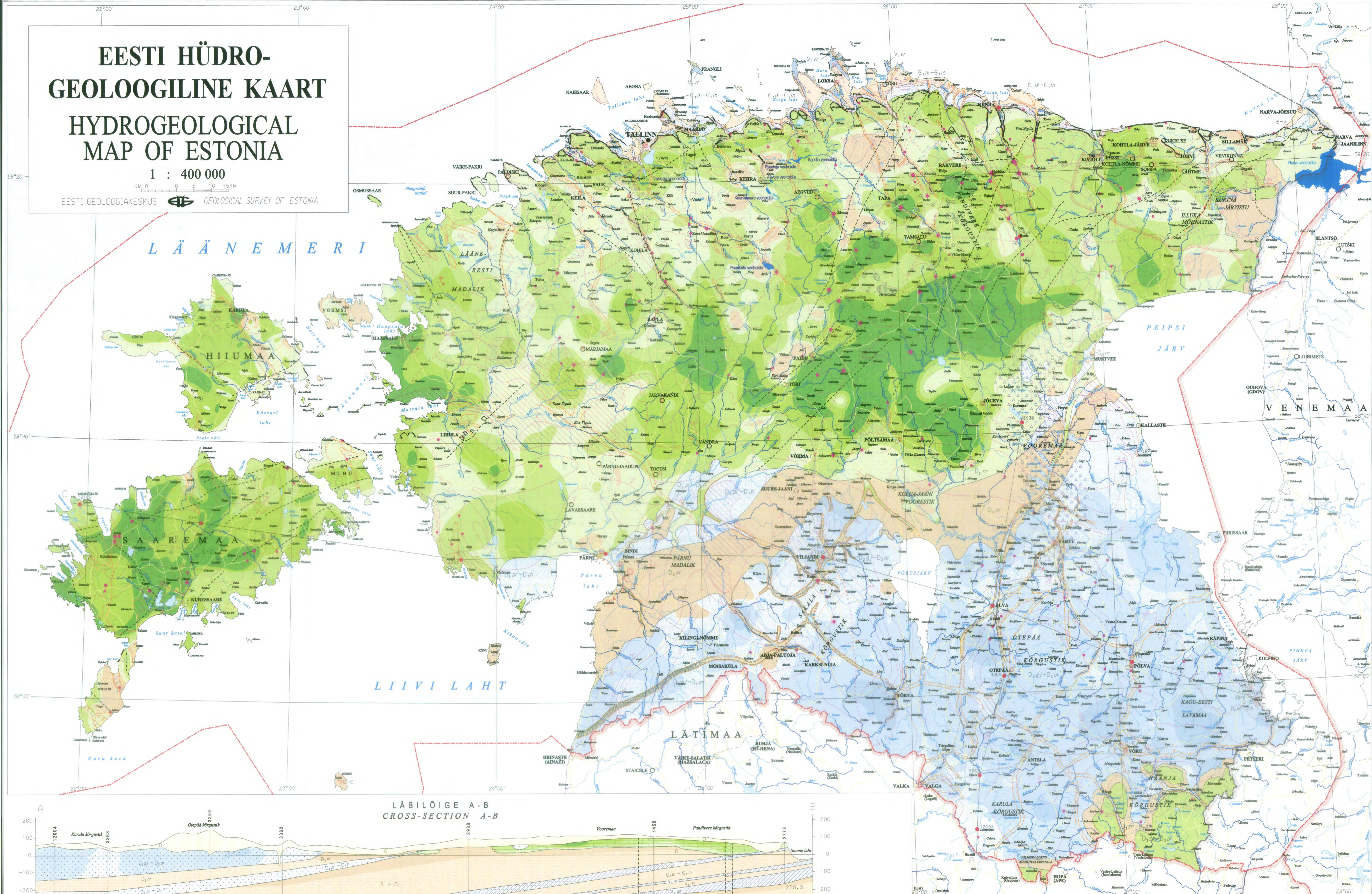


EESTI HÜDRO- GEOLOOGILINE KAART HYDROGEOLOGICAL MAP OF ESTONIA

1 : 400 000

KM10 0 5 10 15KM

EESTI GEOLOOGIAKESKUS GEOLOGICAL SURVEY OF ESTONIA



LEPPEMÄRGID LEGEND

ALUSPÕHJA KIVIMITE KOLLEKTOROMADUSED JA VEEDAVUS
THE COLLECTOR-PROPERTIES AND WATER-PRODUCTIVITY OF BEDROCK

1. Põlvkondade põhijätked ja -kompleksid
Aquifers and aquifer systems in which flow is mainly intergranular

Uustalu liiviga veerakkid
Excessive and highly productive aquifers

Devoni liivika ja siltaka (D₁, D₂) Kambrium ja Vend liivika ja siltaka (C-C, E-V)
Devonian sandstone and siltstone Cambrian and Vendian sandstone and siltstone (C-C; E-V)

Liivide veerakkid
On the slope On the sections

2. Lihted ja kaarevad lihted põhiveedid
Fluvial aquifers including karst aquifers

Uustalu liiviga veerakkid
Excessive and highly productive aquifers

Ordoovi lihted, dolomiid, marmor (O₁) Siluri ja Ordoovi lihted, dolomiid, marmor (S-O)
Ordovician, dolomite, marl Silurian and Ordovician limestone, dolomite, marl (S-O)

Pindud (sparaadid) liivika või liiva oolite põhiveerakkid
Beds with lentils or on with oolite groundwater resources

Kalk-dolomiid marmor, silt (D₂) Siluri ja Ordoovi lihted, dolomiid, marmor (S-O)
Calcareous dolomite, marl, siltstone Ordovician and Silurian limestone, dolomite, marl (S-O)

3. Põlvvee ja allikad
Groundwater and springs

raspaalitud veesäde aluspinna veerakkide lihted (hidrogeoloogilise liht) või absoluutse kõrguse veesäde
concrete line of the potentiometric surface with height above sea level of first bedrock aquifer system

4. Põlvvee kvaliteet
Groundwater quality

põlvvee mineraalainetesis samalastel jaotist, allikad
mineral water with first bedrock aquifer system

5. Pindvee ja karst
Surface water and karst

jõed vooluhõlgu üle 10 m³/s
rivers flow more than 10 m³/s

6. Põlvvee ja karsti ning muud
Man-made features and alterations to the natural groundwater regime

puurkaev, puurkaev
well, borehole

7. Teised märgid
Other symbols

piirjoon
boundary

8. Tõendatavalt raskendatud lihted
Additional symbols on cross-section

põlvvee kasutamise ajal veetaseme tõus
water table rise during groundwater use

9. Mere sügavus (m)
Depth of sea (m)

10. Eesti Geoloogiateaduskasutus
Geological Survey of Estonia

LÄBILÕIGE A-B
CROSS-SECTION A-B

LÄBILÕIGE C-D
CROSS-SECTION C-D

