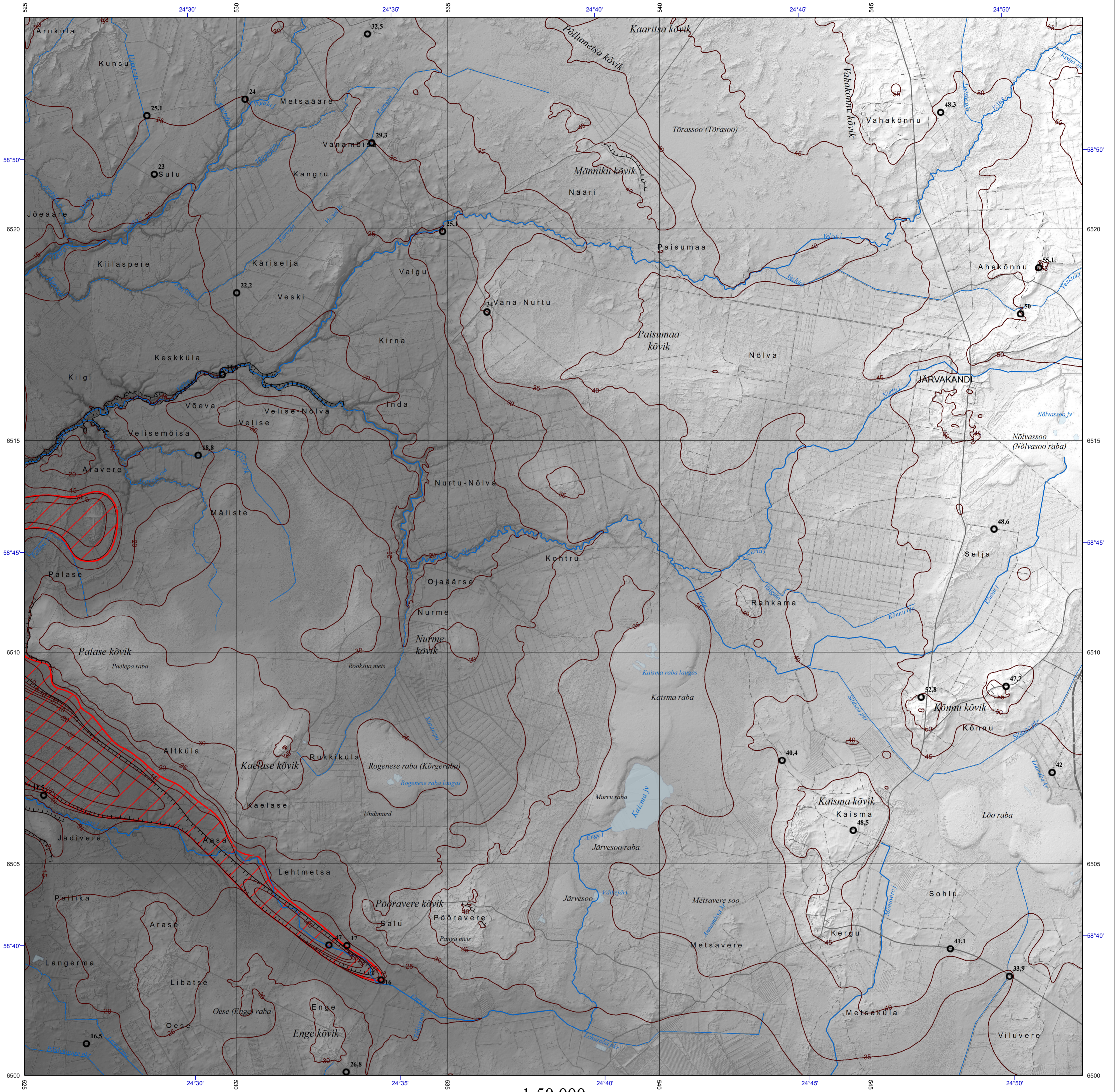


# 6312 JÄRVAKANDI

## 1:50 000



EESTI GEOLOOGILINE BAASKAART. ALUSPÕHJA RELJEEF  
GEOLOGICAL BASE MAP OF ESTONIA. BEDROCK RELIEF



1:50 000

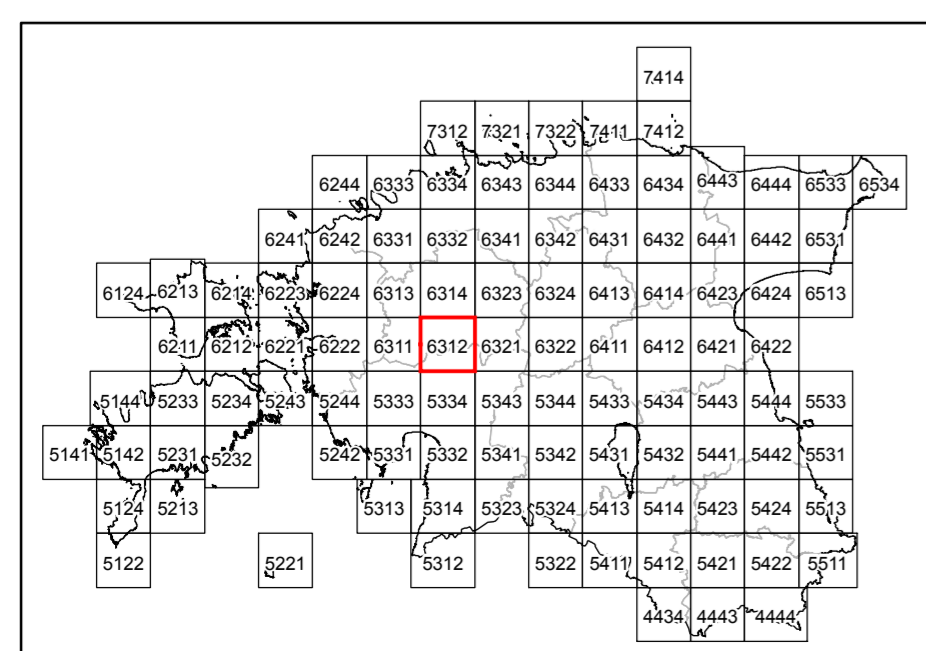


### LEGEND

- Aluspõhja reljееfi samakõrgusjoon maismaal (m)  
Isoline of bedrock relief in mainland (m)
- Andmepunkt. Aluspõhja pealispinna absoluutne kõrgus (m)  
Fixed data. Height of the bedrock above sea-level (m)
- Mattunud org  
Buried valley
- Mattunud astang aluspõhja kivimeis  
Buried escarpment in bedrock

Maapinna reljееf, m  
Ground relief, m

### ASENDISKEEM INDEX MAP



### KASUTATUD MATERIAALID SOURCES OF INFORMATION

- 1) Perens jt, 1983 (EGF 3984)
- 2) Stumber jt, 1967 (EGF 2943)
- 3) Väärts ja Kajak, 1969 (EGF 3023)

Topograafilise alusena on kasutatud Eesti baaskaarti mõõtkaavas 1:50 000 ja Maa-ameti poolt aastatel 2012-2014 kogutud Lidari andmestikku.  
Projektsioon: Lamberti konformne kooniline projektsioon, ellipsoid GRS - 80, (Lambert-Est, lõikeparalleelid 58°00' ja 59°20')  
Koordinaatvõrk: L-EST 97, 5 kilomeetri võrk. Kõrgused meetrites

The topographic base has been modified after the Estonian Base Map 1:50 000 and Lidar data collected by the Estonian Land Board in 2012-2014.  
Projection: Lambert conformal conical projection, ellipsoid GRS-80, (Lambert-Est, standard parallels 58°00' and 59°20')  
Grid: 5 kilometer L-EST 97. Elevations in metres

Viide kaardile: Suuroja, K., 2017  
Eesti Geoloogiline Baaskaart. Aluspõhja reljееf. Leht 6312 Järvakandi  
Eesti Geoloogiakeskus. Tallinn

Reference to the map: Suuroja, K., 2017  
Geological Base Map of Estonia. Bedrock relief. Sheet 6312 Järvakandi  
Geological Survey of Estonia. Tallinn

Koostaja: Suuroja, K., 2017  
Compiled by: K. Suuroja, M. Karimova

Tehniline teostus: Karimova, M., 2017  
Digital cartography by: M. Karimova

Kaardi koostanud Eesti Geoloogiakeskus Maa-ameti tellimisel

The map was compiled by the Geological Survey of Estonia by an order of the Estonian Land Board

Eesti Geoloogiakeskus OÜ  
Geological Survey of Estonia  
Kadaka tee 82  
12618 Tallinn, Estonia  
Tel: (327) 672 0094  
E-mail: egk@egk.ee  
URL: http://www.egk.ee

Maa-amet  
Estonian Land Board  
Mustamäe tee 51  
10621 Tallinn, Estonia  
Tel: (327) 665 0600  
E-mail: maaamet@maaamet.ee  
URL: http://www.maaamet.ee