

**KESKKONNAREGISTRI MAARDLATE NIMISTU**  
**Kasutajajuhend uuringuloa taotluse graafilise osa**  
**koostajale**

## Sisukord

1.	SISSEJUHATUS .....	2
2.	UURINGUKAART .....	2
3.	UURINGUKAARDI KOOSTAMINE .....	2

### 1. SISSEJUHATUS

Geoloogilise uuringuloa taotluse graafilise lisa koostamise kasutajajuhend annab juhised uuringukaardi (uuringuruumi teenindusmaa plaani) koostajale kasutades Keskkonnaregistri poolt etteantud MapInfo mall-faile.

Dokument on abimaterjaliks uuringukaardi koostamiseks MapInfo vahenditega. Juhend kirjeldab MapInfo failide salvestamist vastavalt Keskkonnaregistri poolt etteantud vormingutele. Dokument ei käsitle MapInfo süsteemi kasutamist üldiselt, vaid kirjeldab, millise kohustusliku struktuuriga peavad olema MapInfo süsteemis salvestatavad uuringuruumi teenindusmaa plaani kirjeldavad failid.

### 2. UURINGUKAART

Geoloogiline uuring on maavara kaevandamise ja kasutusele võtmise eesmärgil tehtav geoloogiline töö. Geoloogilise uuringu kord on kehtestatud keskkonnaministri 26. mai 2005. a määrusega nr 44 "Üldgeoloogilise uurimistöö ja maavara geoloogilise uuringu tegemise kord" (RTL 2005, 60, 866). Geoloogiline uuring on lubatud maavara geoloogilise uuringu loa (uuringuloa) alusel. Loa taotlus, mille vorm on kehtestatud keskkonnaministri 20. mai 2005. a määrusega nr 40 "Üldgeoloogilise uurimistöö loa ja uuringuloa taotluse vorm, üldgeoloogilise uurimistöö loa ning uuringuloa taotlusele, seletuskirjale ja graafilisele osale esitatavad nõuded, üldgeoloogilise uurimistöö loa ning uuringuloa andmise menetlustoimingute tähtajad ja üldgeoloogilise uurimistöö loa ning uuringuloa vorm" (RTL 2005, 58, 823) peab sisaldama graafilist osa (uuringukaarti e uuringuruumi teenindusmaa plaani), mis palutakse toimingute hõlbustamiseks saata keskkonnaregistrile digitaalselt.

### 3. UURINGUKAARDI KOOSTAMINE


Uuringukaardi koostaja saab Keskkonnaregistri töötlejalt (Keskkonnalubade infosüsteemi kaudu) uuringuloa taotluse graafilise osa koostamiseks digitaalse uuringuala malli (template). Mall koosneb tühjast MapInfo tabelist.

Uuringukaart koosneb järgmistest failidest:

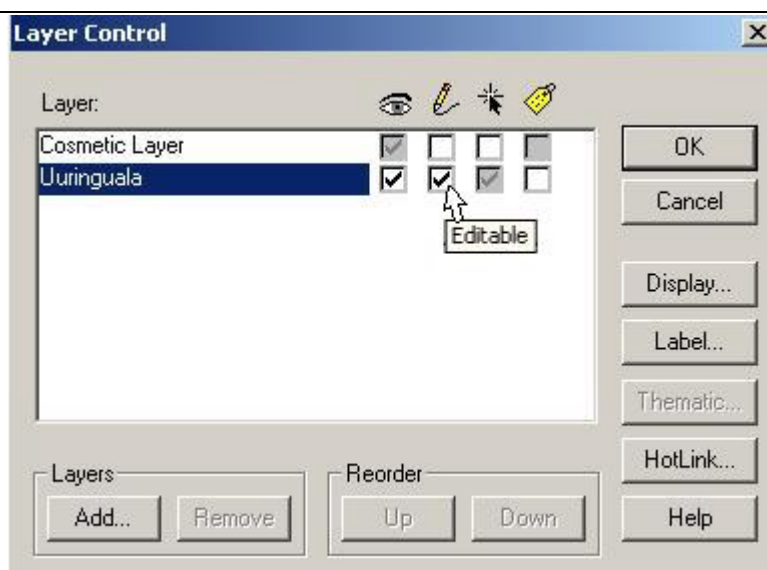
*Uringuala.TAB*  
*Uringuala.DAT*  
*Uringuala.ID*  
*Uringuala.MAP*

Uuringuala geometria tüübiks on „ala” ja koordinaatsüsteemiks L-Est 97.

Kopeeri või digitaliseeri uuringuala teenindusmaa ruumikuju MapInfo tabelisse Uuringuala.tab ning täida vajalikud tähtsuse väljad.

Lisa koheselt ka igale salvestatavale ruumikujule nimetus (  **Info Tool** tööriista abil).

Kopeerimist on võimalik teha **Copy/Paste** meetodil. Selleks tuleb MapInfos avada fail, kus vastavad alad on olemas. Parema hiireklahviga klõps kaardiaknas avab rippmenüü, sealt valida käsk *Layer Control*. (Sama akna saab lahti, kui valida **Map** menüüst käsk *Layer Control*, kiirklahvide kombinatsioon **Ctrl+L**). Avanenud aknas on vaja teha linnuke lahtrisse *Editable*, selleks, et oleks võimalik valitud tabelis teha muudatusi. Kui linnuke tehtud, vajutada **OK**.



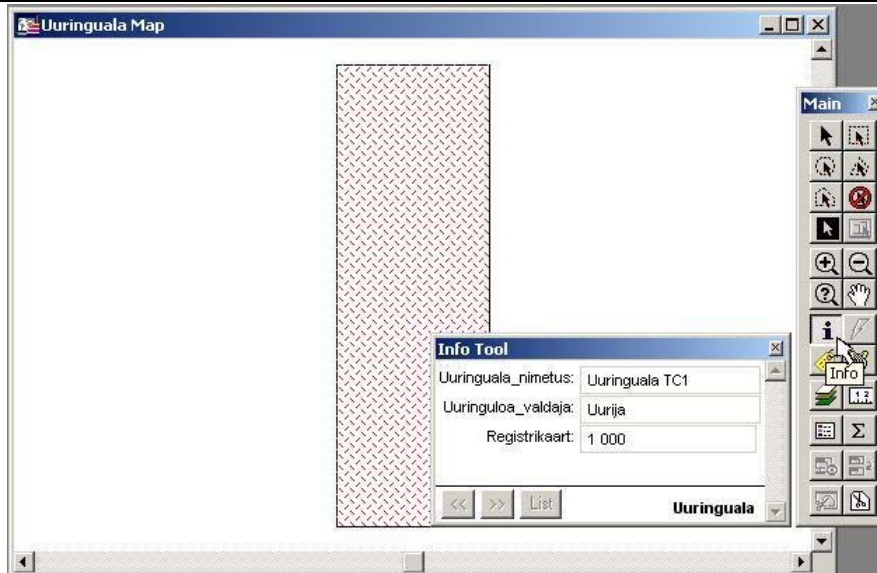
Aktiviseeri kopeeritav plokk ja vali **Edit** menüüst **Copy (Ctrl+C)**. Ava MapInfos täidetava uuringuala projekti tabel Uuringuala. See tabel tuleb samuti muuta redigeeritavaks (**Layer Control**, linnuke lahtris *Editable*, **OK**). Seejärel vali **Edit** menüüst käsk **Paste (Ctrl+V)**. Valitud ala kopeeriti ühest tabelist teise.

Tööriista **Info Tool** abil tuleb lisatud uuringualale kirjeldada nimi (Lahter “Uuringuala\_nimetus”). Palume lahtrid “Uuringuloa\_valdaja” ja “Registrikaart” jätta tühjaks.

**Kopeerimisel tuleb kindlasti jälgida, et:**

- kopeeritav objekt oleks ala, mitte joon,
- ühe uuringuala võimalikud lahustükid oleks seotud üheks alaks ning
- ala pindala vastab uuringuloa taotluses olevale uuringuruumi teenindusala pindalale.

Kui kõik andmed on sisestatud, siis salvesta tabel (**File** menüüst -> **Save Table**). Võimalik on ka ala digitaliseerida otse Uuringuala tabelisse. Digitaliseerimiseks (kuju joonistamiseks) kasuta vastavaid MapInfo töövahendeid. Kui alad salvestatud, siis sule tabelid (**File** -> **Close Table**).



Täidetud MapInfo failid palume edastada Keskkonnaregistri maardlate nimistu töötlejale kokkupakitult.