

KESKKONNAREGISTRI MAARDLATE NIMISTU
Kasutajajuhend maavara kaevandamisloa taotluse
graafilise osa koostajale

Sisukord

1.	SISSEJUHATUS	2
2.	KAEVANDAMISLOA TAOTLUS	2
3.	KAEVANDAMISLOA GRAAFILISE OSA KOOSTAMINE	2

1. SISSEJUHATUS

Käesolev kasutajjuhend annab juhised kaevandamisloa taotluse graafilise lisa koostajale kasutades Keskkonnaregistri poolt etteantud MapInfo formaadis olevaid mall-faile. Juhend kirjeldab MapInfo failide salvestamist vastavalt Keskkonnaregistri poolt etteantud vormingutele. Dokument ei käsitle MapInfo süsteemi kasutamist üldiselt, vaid kirjeldab, millise kohustusliku struktuuriga peavad olema MapInfo süsteemis salvestatavad mäeeraldise ja selle teenindusmaa plaani kirjeldavad failid.

2. KAEVANDAMISLOA TAOTLUS

Maavaravaru kaevandamine on maavara looduslikust seisundist eemaldamise ettevalmistamiseks tehtav töö, maavara looduslikust seisundist eemaldamine, kaevis tehnoloogiline vedu kaevandamise kohas ja kaevis esmane töötlemine. Maavara kaevandamise õigus tekib maavara kaevandamise loa alusel. Kaevandamise loa taotlemist ja sellega seotus toiminguid reguleerivad Maapõuaseadus (RT I 2004, 84, 572) ja Kaevandamise seadus (RT I 2003, 20, 118; 2004,18,131). Maavara kaevandamisloa taotlusele, seletuskirjale ja graafilisele lisale esitatavad nõuded on kehtestatud keskkonnaministri 6. mai 2005.a määrusega nr 36 „Maavara kaevandamisloa taotluse vorm, kaevandamisloa taotlusele, seletuskirjale ja graafilisele lisale esitatavad täpsustatud nõuded, kaevandamisloa andmise, muutmise ja ümberregistreerimise menetlustoimingute tähtajad ja kaevandamisloa vorm” (RTL, 17.05.2005, 51, 717)

3. KAEVANDAMISLOA GRAAFILISE OSA KOOSTAMINE

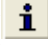
Loa taotluse koostaja saab Keskkonnaregistri töötlejalt (Keskkonnalubade infosüsteemi kaudu) kaevandamisloa taotluse graafilise osa koostamiseks digitaalse mäeeraldise malli (template). Mall koosneb kahest tühjast MapInfo tabelist (Maeeraldis.TAB ja ME_teenindusmaa.TAB).

Kaevandamisloa taotluse graafiline osa koosneb järgmistest failidest:

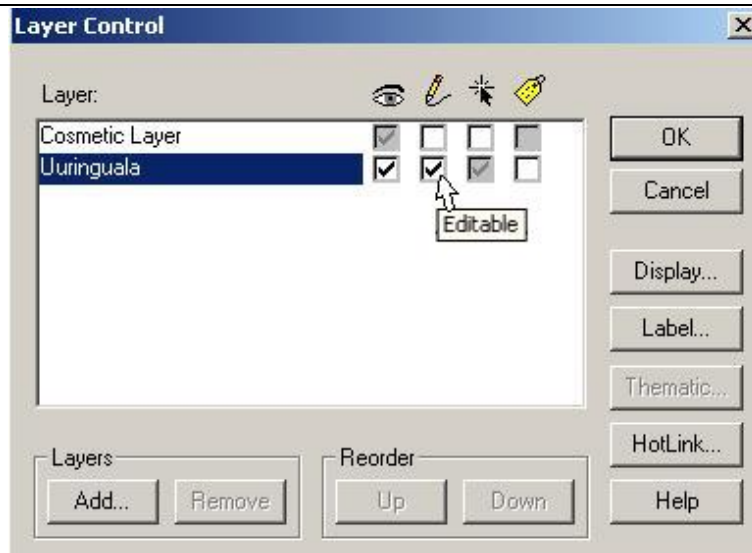
Maeraldis.TAB
Maeraldis.DAT
Maeraldis.ID
Maeraldis.MAP
ME_teenindusmaa.TAB
ME_teenindusmaa.DAT
ME_teenindusmaa.ID
ME_teenindusmaa.MAP

Mäeeraldise ja mäeeraldise teenindusmaa geometria tüübiks on „ala” ja koordinaatsüsteemiks L-Est 97.

Kopeeri või digitaliseeri mäeeraldise ja tema teenindusmaa ruumikuju MapInfo vastavatesse tabelisse ning täida vajalikud tarkandmete väljad.

Lisa koheselt ka igale salvestatavale ruumikujule nimetus ( **Info Tool** tööriista abil).

Kopeerimist on võimalik teha **Copy/Paste** meetodil. Selleks tuleb MapInfos avada fail, kus vastavad alad on olemas. Parema hiireklahviga klõps kaardiaknas avab rippmenüü, sealt valida käsk *Layer Control*. (Sama akna saab lahti, kui valida **Map** menüüst käsk *Layer Control*, kiirklahvide kombinatsioon **Ctrl+L**). Avanenud aknas on vaja teha linnuke lahtrisse *Editable*, selleks, et oleks võimalik valitud tabelis teha muudatusi. Kui linnuke tehtud, vajutada **OK**.



Aktiviseeri kopeeritav plokk ja vali **Edit** menüüst **Copy (Ctrl+C)**. Ava MapInfos täidetava uuringuala projekti tabel Uuringuala. See tabel tuleb samuti muuta redigeeritavaks (**Layer Control**, linnuke lahtris *Editable*, **OK**). Seejärel vali **Edit** menüüst käsk **Paste (Ctrl+V)**. Valitud ala kopeeriti ühest tabelist teise.

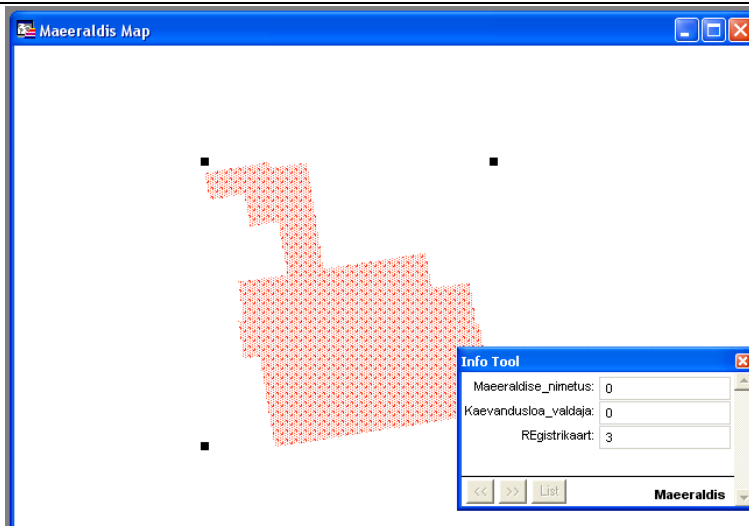
Tööriista **Info Tool** abil tuleb lisatud mäeeraldisele või teenindusmaale anda nimi (Lahter “Maeeraldise_nimetus”). Palume lahtrid “Kaevandusloa_valdaja” ja “Registrikaart” jätta tühjaks.

Kopeerimisel tuleb kindlasti jälgida, et:

- kopeeritav objekt oleks ala, mitte joon,
- ühe mäeeraldise ja teenindusmaa võimalikud lahustükid oleks seotud üheks alaks ning
- mäeeraldise ja tema teenindusmaa pindalad peavad vastama kaevandamisloa taotluses olevatele pindaladele.

Keskkonnaregistri maardlate nimistu
Kasutajjuhend maavara kaevandamisloa taotluse graafilise osa koostajale

Kui kõik andmed on sisestatud, siis salvesta tabel (**File** menüüst -> **Save Table**). Võimalik on ka ala digitaliseerida otse vastavasse tabelisse. Digitaliseerimiseks (kuju joonistamiseks) kasuta vastavaid MapInfo töövahendeid. Kui alad salvestatud, siis sule tabelid (**File** -> **Close Table**).



Täidetud MapInfo failid palume edastada kokkupakitult Keskkonnaregistri maardlate nimistu töötlejale.