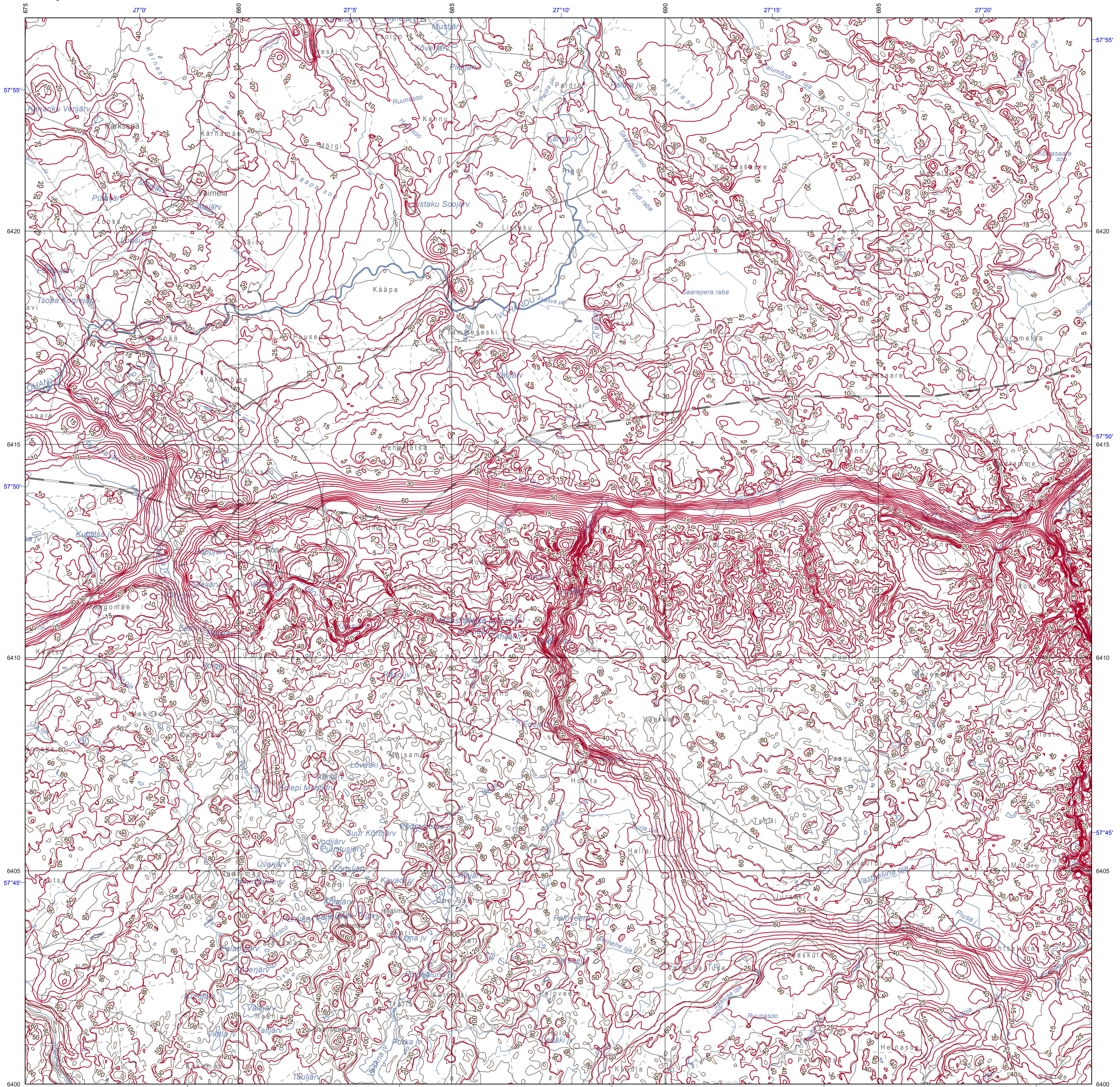


5422 VÕRU

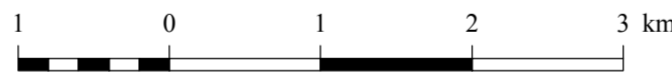
1:50 000



EESTI GEOLOOGILINE BAASKAART. PINNAKATTE PAKSUS
GEOLOGICAL BASE MAP OF ESTONIA. THICKNESS OF QUATERNARY DEPOSITS



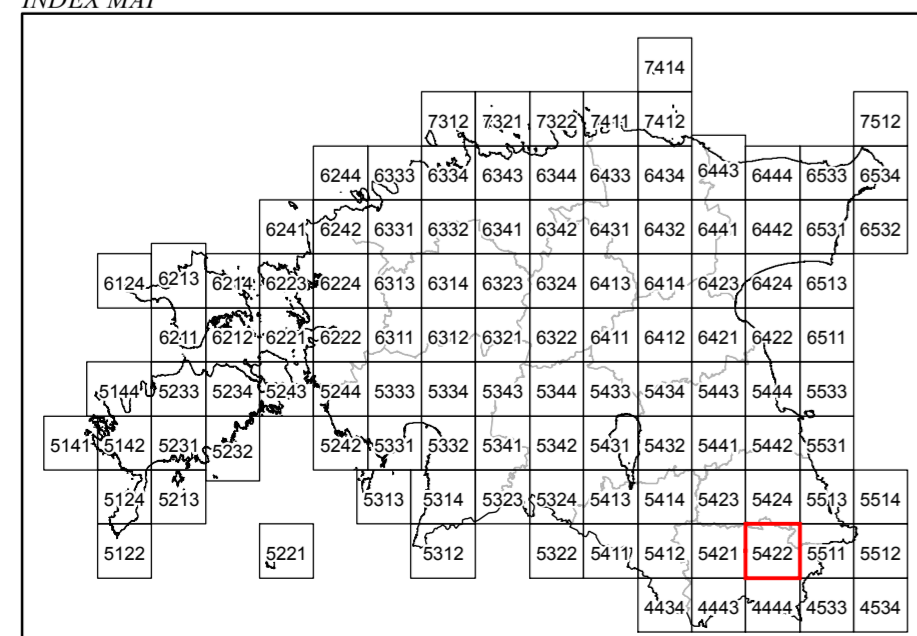
1:50 000



LEGEND

- Pinnakatte samapakusjoon
Isopach of the Quaternary deposits in meters
- Pinnakatte paksus valitud andmepunktis
Thickness of the Quaternary deposits according to the data source
- Paljanduv astang aluspõhja kivimeis
Exposed escarpment in bedrock
- Mattunud astang aluspõhja kivimeis
Buried escarpment in bedrock

ASENDISKEEM INDEX MAP



Topograafilise alusena on kasutatud Eesti baaskaarti mõõtkavas 1:50 000
Projektsioon: Lamberti konformne kooniline projektsioon, ellipsoid GRS - 80,
(Lambert-Est, lõikeparalleelid 58°00' ja 59°20')
Koordinatvõrk: L-EST 97, 5 kilomeetri võrk
Kõrgused meetrites

The topographic base has been modified after the Estonian Base Map 1:50 000
Projection: Lambert conformal conical projection, ellipsoid GRS-80,
(Lambert-Est, standard parallels 58°00' ja 59°20')
Grid: 5 kilometer L-EST 97
Elevations in metres

Viide kaardile: Rohla, R., 2013
Eesti Geoloogiline Baaskaart. Pinnakatte paksus. Leht 5422 Võru
Eesti Geoloogiakeskus, Tallinn

Reference to the map: Rohla, R., 2013
Geological Base Map of Estonia. Thickness of Quaternary deposits. Sheet 5422 Võru
Geological Survey of Estonia, Tallinn

Koostaja: R. Rohla
Compiled by:

Tehniline teostus: R. Rohla
Digital cartography by:

Kaardi on koostanud Eesti Geoloogiakeskus Maa-ameti tellimusel
The map is compiled by the Geological Survey of Estonia by an order of the Estonian Land Board

Eesti Geoloogiakeskus OÜ
Geological Survey of Estonia
Kadaka tee 82
12618 Tallinn, Estonia
Tel: (372) 672 0094
Fax: (372) 672 0091
E-mail: egk@egk.ee
URL: http://www.egk.ee

Maa-ameti
Estonian Land Board
Mustamäe tee 51
10621 Tallinn, Estonia
Tel: (372) 665 0600
Fax: (372) 665 0604
E-mail: maaamet@maaamet.ee
URL: http://www.maaamet.ee