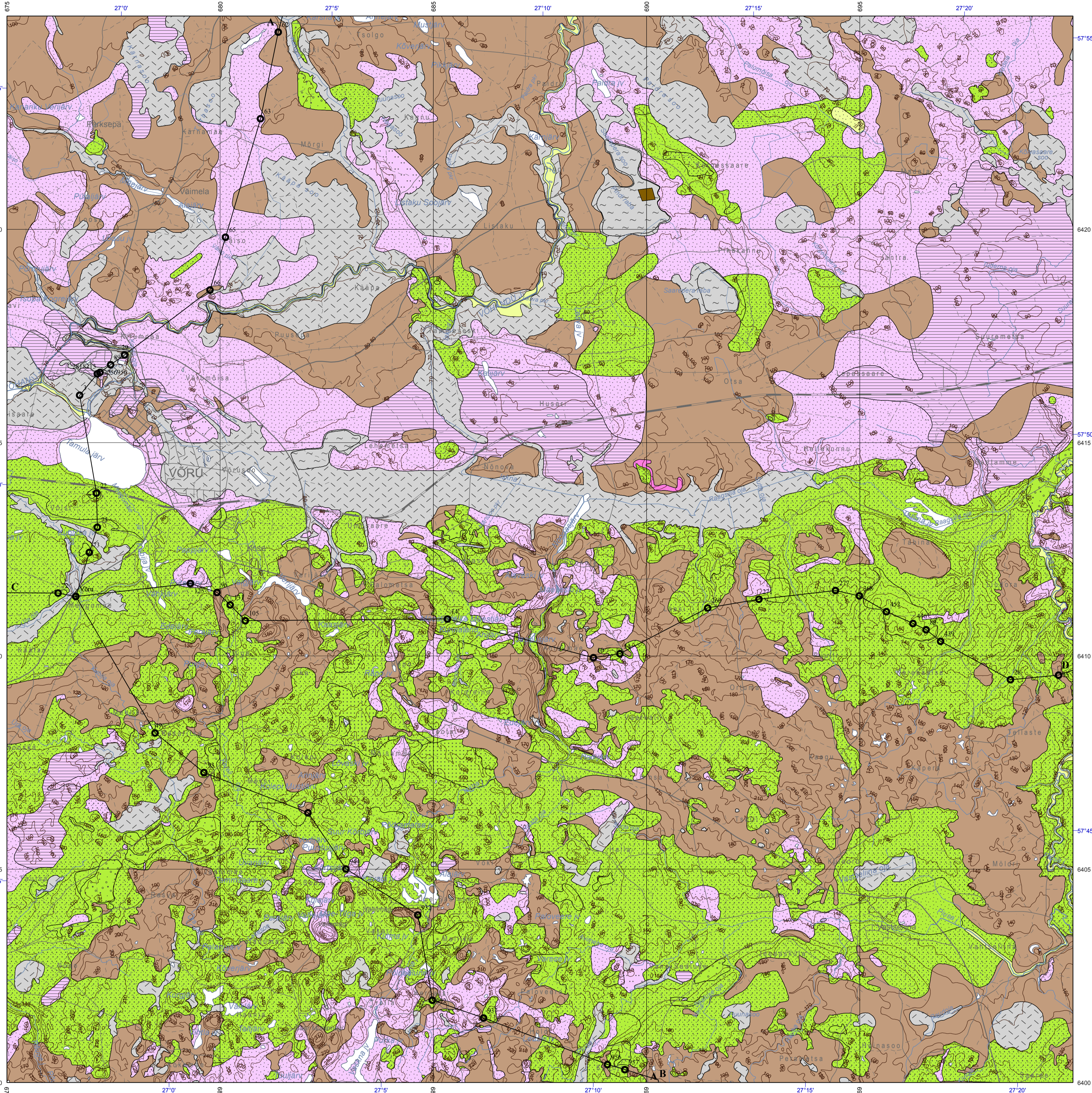


5422 VÕRU

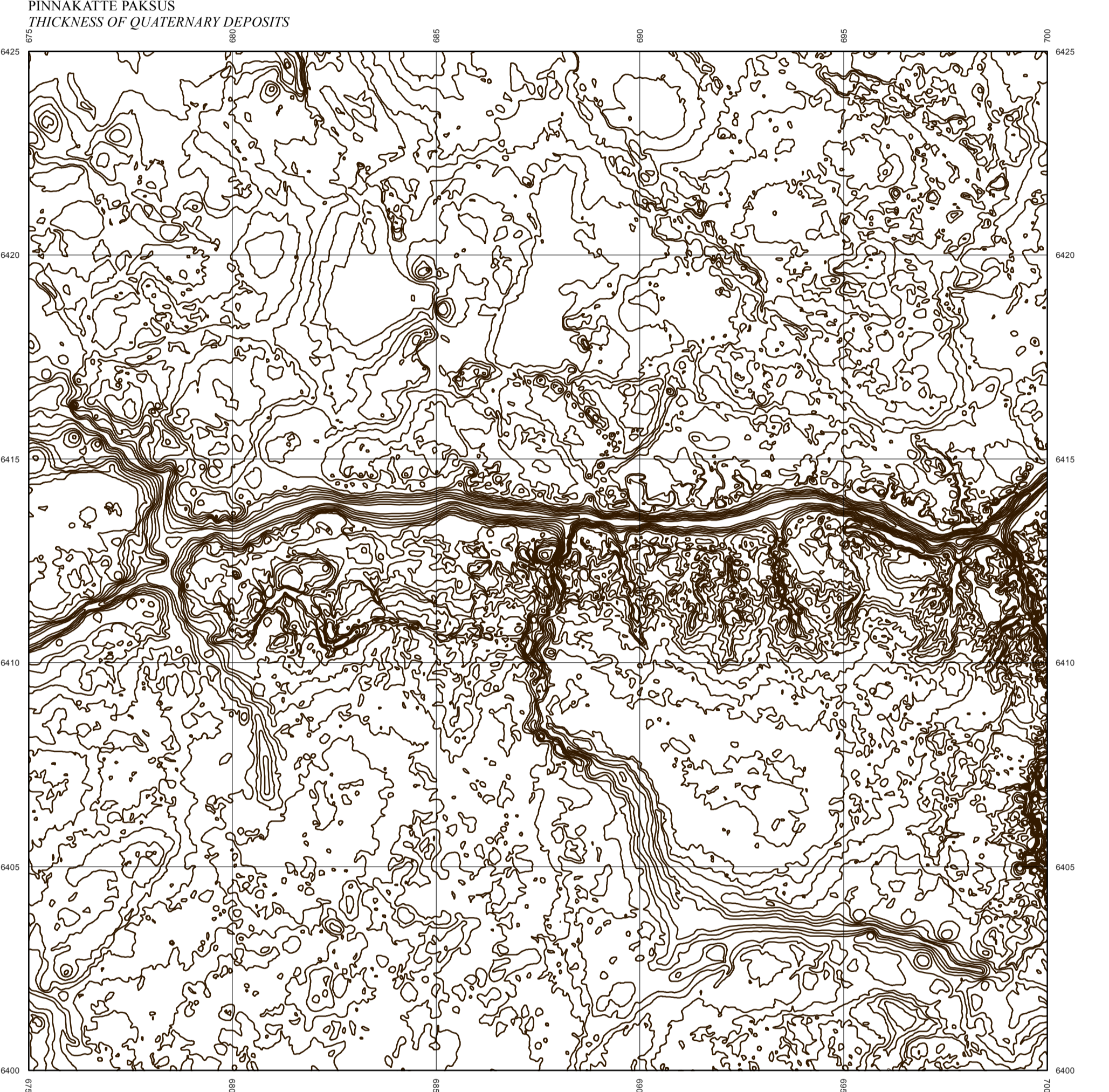
1:50 000

EESTI GEOLOOGLINE BAASKAART. PINNAKATE
GEOLOGICAL BASE MAP OF ESTONIA. QUATERNARY DEPOSITS

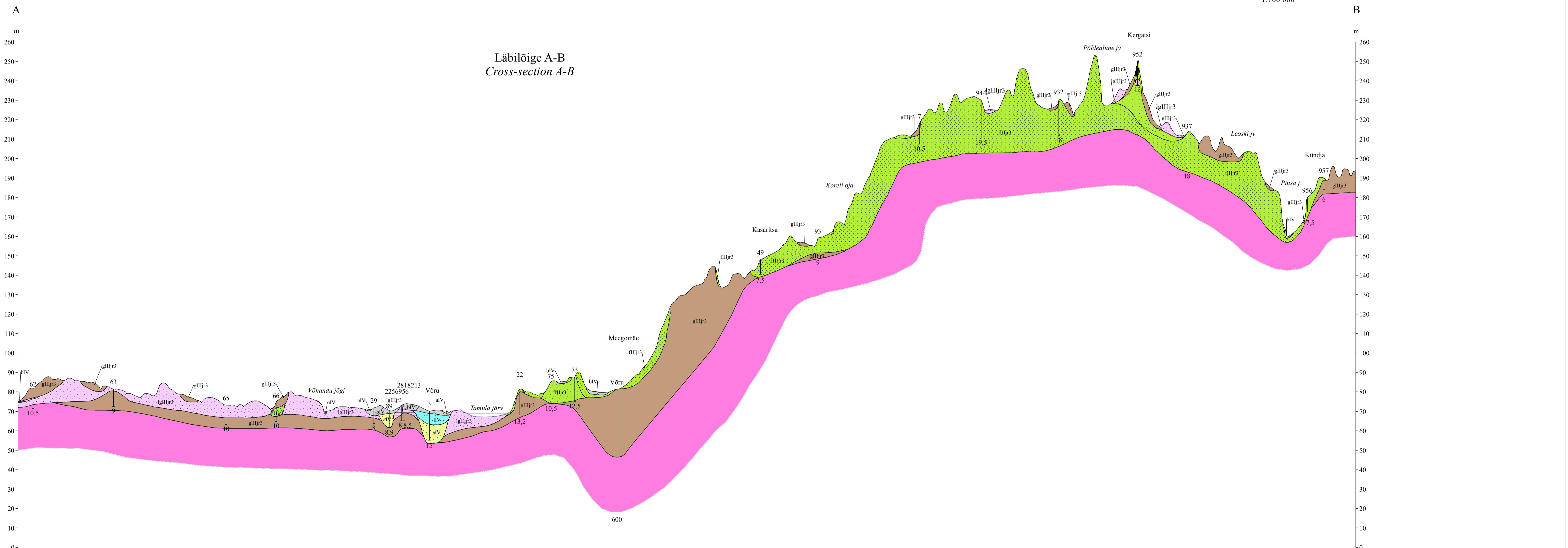
Eesti Geoloogiakeskus
Geological Survey of Estonia



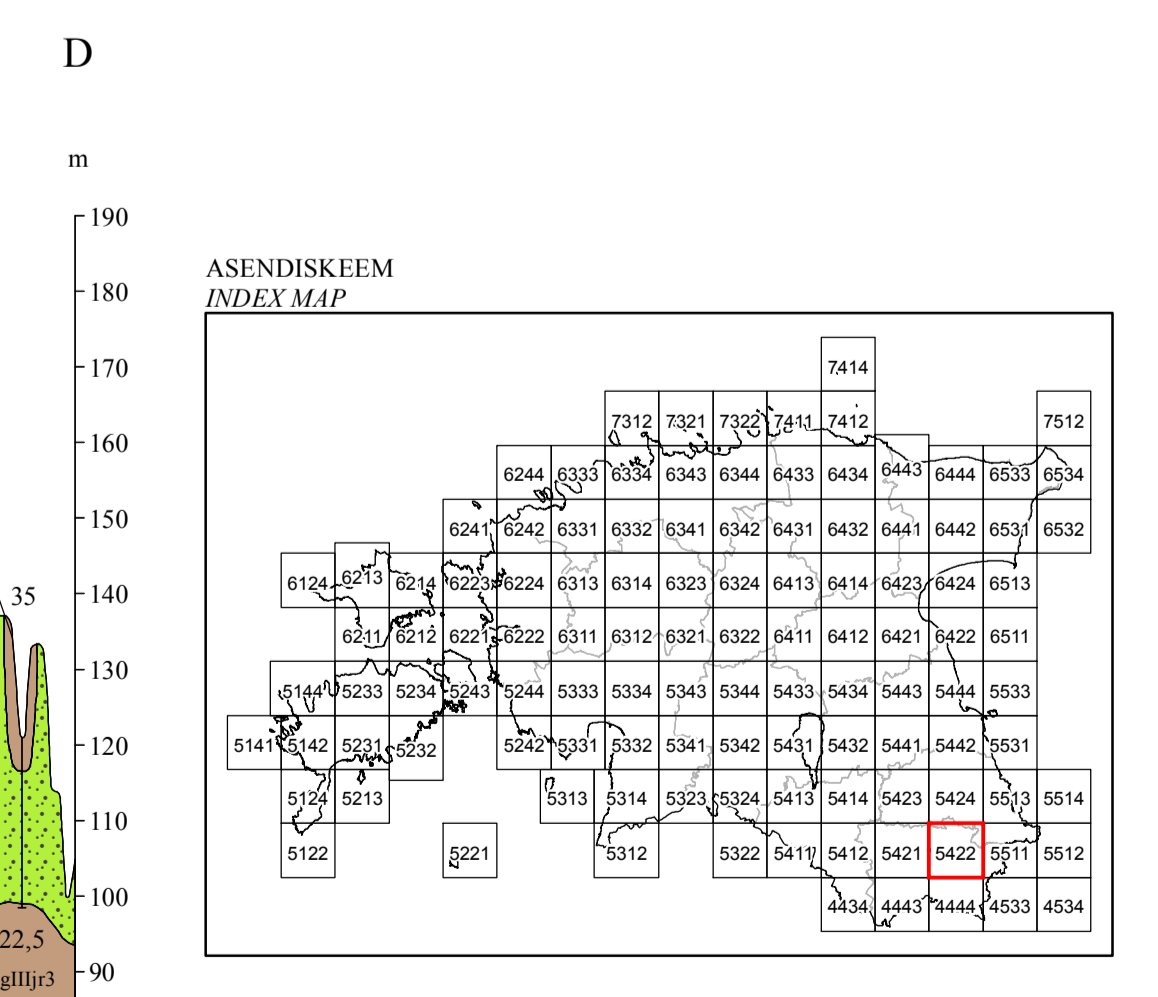
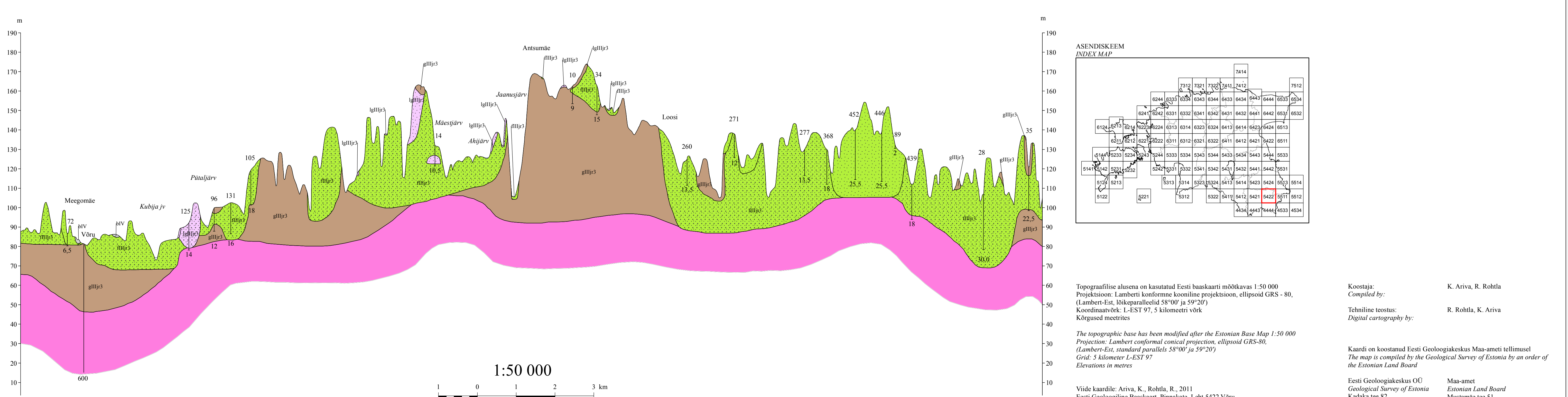
- LEGEND**
- 1. HOLOTSSEENI SETTID**
HOLOCENE
- hIV Holotseeni tehnogeensed settid
Holocene technogeogenic deposits
 - hIV Holotseeni soositud
Holocene marsh deposits
 - hIV Holotseeni jõeallveed
Holocene alluvial deposits
 - hIV Holotseeni järveveed
Holocene lacustrine deposits
- 2. ÜLEM-PLISTOSEENI SETTID**
UPPER PLISTOCENE
- glIII_{rs} Võrtsjärve alamkülmikute jäätüved
Glaciolacustrine deposits of the Võrtsjärve subformation
 - glIII_{rs} Võrtsjärve alamkülmikute glatsiofluviaalsed settid
Glacioluvial deposits of the Võrtsjärve subformation
 - glIII_{rs} Võrtsjärve alamkülmikute glatsioveed
Glacier deposits of the Võrtsjärve subformation
 - Ohukese pinnakatte ala
Thin Quaternary cover
- 3. SETTIDE LIToloogilised tüübid**
LITHOLOGIC TYPES
- Kruus
Pebble
 - Jämeliv
Coarse sand
 - Eritaraline liiv
Sand of different grain size
 - Peenliiv
Fine sand
 - Alcuriit
Silt
 - Savi
Clay
 - Viiravi
Varved clay
 - Muldsootaras
Fen peat
 - Rabaturvas
Bog peat
- 4. TEISED MÄRKID**
OTHER SIGNS
- Labilõikepõhine koos tähistega
Cross-section line with markers
 - Sisiveekogude, hüdroloogia avamaid akvatooriume
Inland water body; hydrological outcrop in the area of seawater
 - Labilõike puurauk
Cross-section borehole



Läbilõige A-B
Cross-section A-B



Läbilõige C-D
Cross-section C-D



Topograafilise aluse on kasutatud Eesti baaskaarti mõõtkavas 1:50 000
Projektsioon: Lambert konformne koosiline projektsioon, ellipsoid GRS - 80,
(Lambert-Est. lõikeparalleelid 58°00' ja 59°30')
Koordinaatide süsteem: L-EST 97, 5 kilomeetri võrk
Kõrgused meetrites

The topographic base has been modified after the Estonian Base Map 1:50 000
Projection: Lambert conformal conical projection, ellipsoid GRS-80,
(Lambert-Est. standard parallels 58°00' ja 59°30')
Grid: 5 kilometers L-EST 97
Elevations in metres

Viide kaardile: Ariva, K., Rohla, R., 2011
Eesti Geoloogiline Baaskaart. Pinnakate. Leht 5422 Võru
Eesti Geoloogiakeskus, Tallinn

Reference to the map: Ariva, K., Rohla, R., 2011
Geological Base Map of Estonia. Quaternary deposits. Sheet 5422 Võru
Geological Survey of Estonia, Tallinn

Koostaja: K. Ariva, R. Rohla
Tehniline tootmine: R. Rohla, K. Ariva

Kaardi on koostanud Eesti Geoloogiakeskus Maa-ameti tellimisel
The map is compiled by the Geological Survey of Estonia by an order of the Estonian Land Board

Eesti Geoloogiakeskus OÜ
Geological Survey of Estonia
Kadaka tee 82
12618 Tallinn, Estonia
Tel: (372) 672 0094
Fax: (372) 665 0604
E-mail: egi@egk.ee
URL: http://www.egk.ee

Maa-ameti
Estonian Land Board
Müramäe tee 51
10621 Tallinn, Estonia
Tel: (372) 665 0600
Fax: (372) 665 0604
E-mail: maaamet@maaamet.ee
URL: http://www.maaamet.ee