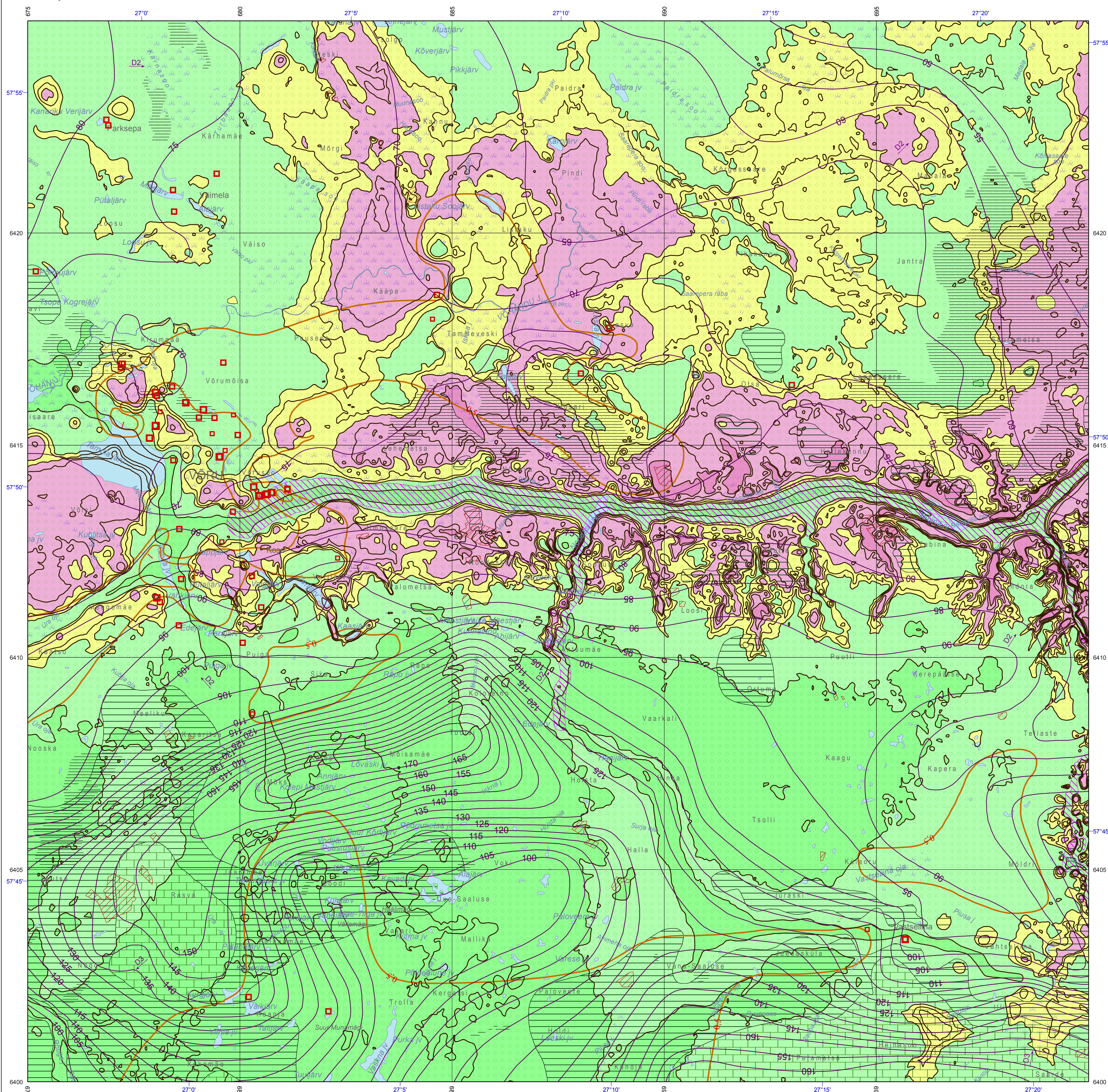


5422 VÕRU 1:50 000



EESTI GEOLOOGILINE BAASKAART. PÕHJAVEE KAITSTUS
GEOLOGICAL BASE MAP OF ESTONIA. GROUNDWATER VULNERABILITY

Eesti Geoloogiakeskus
Geological Survey of Estonia



LEGEND

1. MAAPINNALT ESIMISE ALUSPÕHJALISE VEEKOMPLEKSI PÕHJAVEE LOODUSLIKU KAITSTUSE (REOSTUSOHTLIKKUSE) HINNANG
THE ASSESSMENT OF NATURAL PROTECTION (VULNERABILITY TO CONTAMINATION OF GROUNDWATER) OF THE UPPERMOST AQUIFER SYSTEM IN BEDROCK

- Kaitsemata (väga kõrge reostusohuklass) moreeni <2 m
Unprotected (extremely high vulnerability) alluvium <2 m
- Nõrgalt kaitstud (kõrge reostusohuklass) moreeni, savikat aleariiti 2-10 m; savi, liivsavi <2 m
Weakly protected (high vulnerability) alluvium, clayey silt 2-10 m; clay, clayey loam <2 m
- Keskmiselt kaitstud (keskmine reostusohuklass) moreeni, savikat aleariiti 10-20 m; savi, liivsavi 2-5 m
Moderately protected (medium vulnerability) alluvium, clayey silt 10-20 m; clay, clayey loam 2-5 m
- Suhteliselt kaitstud (madal reostusohuklass) moreeni 20-50 m; savi 5-10 m
Relatively well protected (low vulnerability) alluvium 20-50 m; clay 5-10 m
- Kaitstud (väga madal reostusohuklass) moreeni >50 m; savi >10 m
Very well protected (very low vulnerability) alluvium >50 m; clay >10 m

— Pinnakatte paksus, m
Thickness of Quaternary deposits, m

2. MAAPINNALT ESIMISE ALUSPÕHJALISE VEEKOMPLEKSI ISELOOM NATURE OF THE UPPERMOST AQUIFER SYSTEM IN BEDROCK

- Lõhestatud ja karstunud kivimite põhjaveekihtid
Fissured aquifers including karst aquifers
- Poorselt kivimite põhjaveekihtid
Aquifers with mainly intergranular water flow
- Veepidemed
Beds without groundwater resources

3. PÕHJAVEESI GROUNDWATER

- Maapinnalt esimese aluspõhjalise vee kompleksi hüdroosihoop (hüdroosiopes) koos absoluutse kõrgusega
Contour line of the potentiometric surface of the first bedrock aquifer system (with height above sea level)
- D2 Põhjavee liikumise suund ja vee kompleksi hidrostratigraafiline indeks
Direction of groundwater flow and hydrostratigraphical index of the aquifer
- Põhjavee ülevoolu piirkond
Area of artesian flow

4. PÕHJAVEE KVALITEET GROUNDWATER QUALITY

- Põhjavee mineraliseerumise samaväärtuse joon, g/l
Isoine of equal groundwater mineralization, g/l

5. PINNAVEESI JA KARSTI SURFACE WATER AND KARST

- Järv
Lake
- Soo
Marsh
- Väike jõgi, oja
Small river, stream

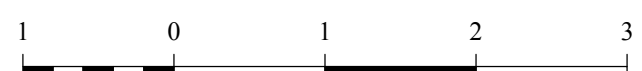
6. PÕHJAVEERAJAJAISED JA LOODUSLIKU PÕHJAVEEREŽIMI MUUTUSED GROUNDWATER FACILITIES AND CHANGES IN NATURAL WATER REGIME

- Põhjaveevõtt veehaardel, m³/d (2007. a)
Groundwater consumption by water intake, m³/d
- Kaevandusala
Mining area

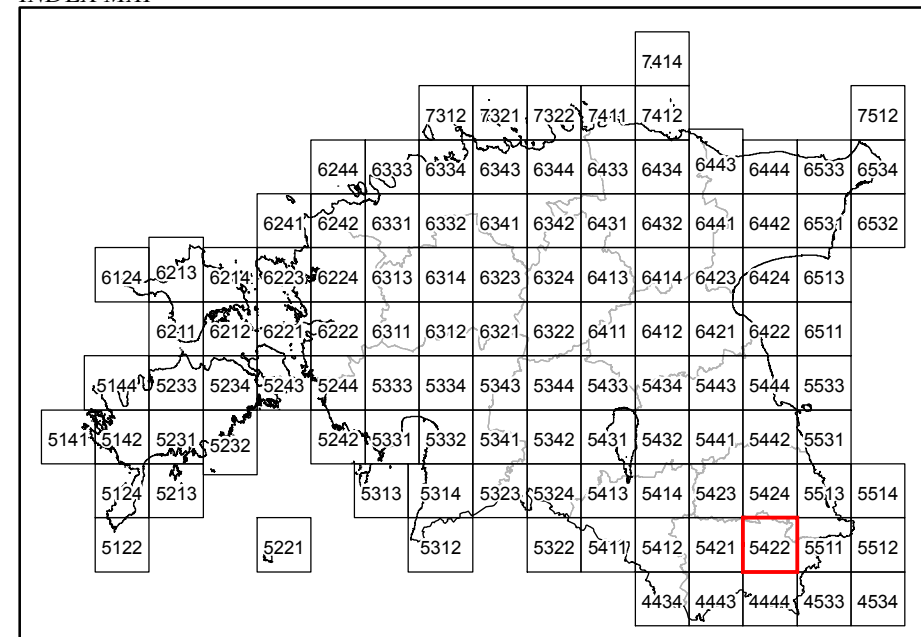
7. TEISED MÄRGID OTHER SIGNS

- Savi või liivsavi esinemine kvaternaarisetes
Clay or loam in the Quaternary deposits
- Mattunud org
Buried valley

1:50 000



ASENDISKEEM INDEX MAP



Topograafilise alusena on kasutatud Eesti baaskaarti mõõtkavas 1:50 000
Projektsioon: Lamberti konforme kooline projektsioon, ellipsoid GRS - 80.
(Lambert-Est, lõikeparalleelid 58°00' ja 59°20')
Koordinaatvõrk: L-EST 97, 5 kilomeetri võrk
Kõrgused meetrites

The topographic base has been modified after the Estonian Base Map 1:50 000
Projection: Lambert conformal conical projection, ellipsoid GRS-80.
(Lambert-Est, standard parallels 58°00' ja 59°20')
Grid: 5 kilometer L-EST 97
Elevations in metres

Viide kaardile: Rohla, R., 2014
Eesti Geoloogiline Baaskaart. Põhjavee kaitstus. Leht 5422 Võru
Eesti Geoloogiakeskus, Tallinn

Reference to the map: Rohla, R., 2014
Geological Base Map of Estonia. Groundwater Vulnerability. Sheet 5422 Võru
Geological Survey of Estonia, Tallinn

Koostaja: R. Rohla
Compiled by: R. Rohla

Tehniline testus: R. Rohla
Digital cartography by: R. Rohla

Kaardi on koostanud Eesti Geoloogiakeskus Maa-ameti tellimusel
The map is compiled by the Geological Survey of Estonia by an order of the Estonian Land Board

Eesti Geoloogiakeskus OÜ
Geological Survey of Estonia
Kadaka tee 82
10621 Tallinn, Estonia
Tel: (372) 672 0094
Fax: (372) 672 0091
E-mail: egk@egk.ee
URL: http://www.egk.ee

Maa-ameti
Estonian Land Board
Mustamäe tee 51
10621 Tallinn, Estonia
Tel: (372) 665 0600
Fax: (372) 665 0604
E-mail: maaamet@maaamet.ee
URL: http://www.maaamet.ee