
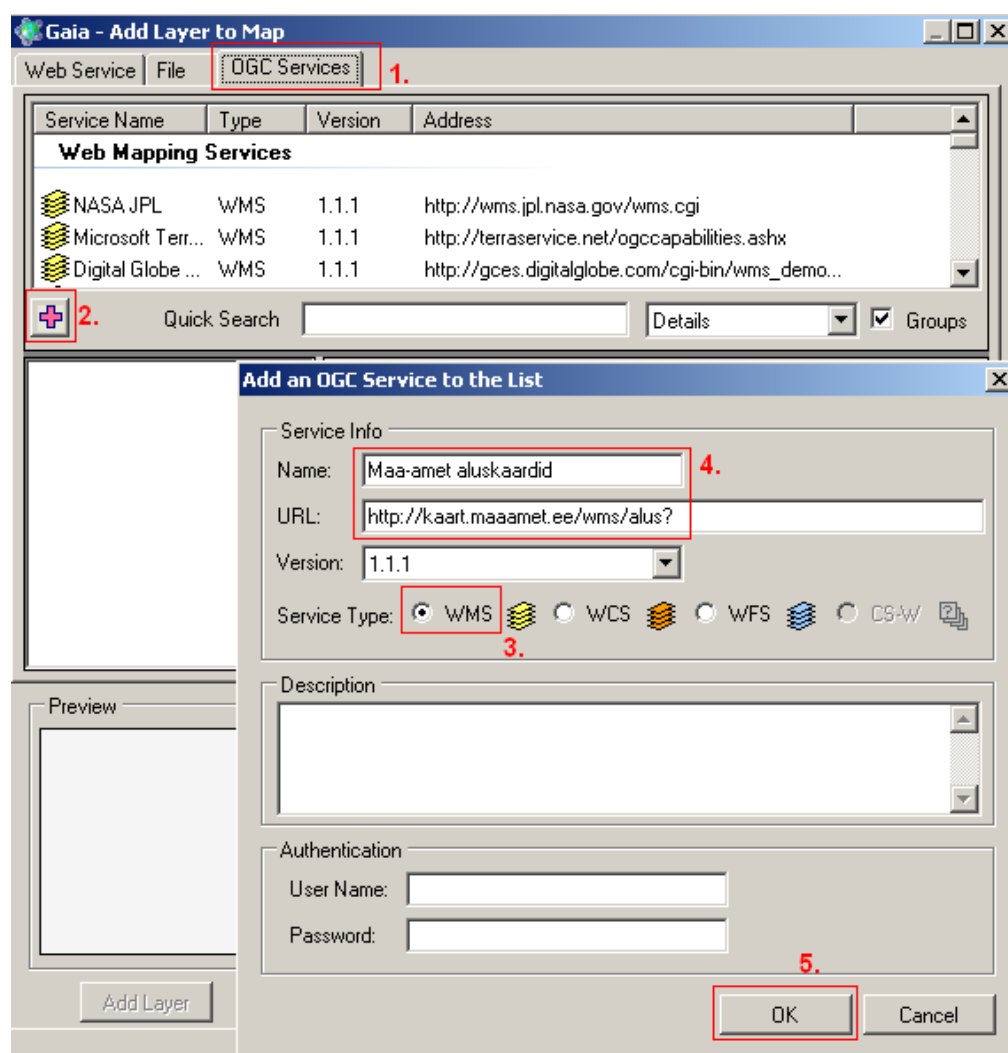


## Maa-ameti WMS teenus Gaia-s

(<http://www.thecarbonproject.com/gaia.php>)

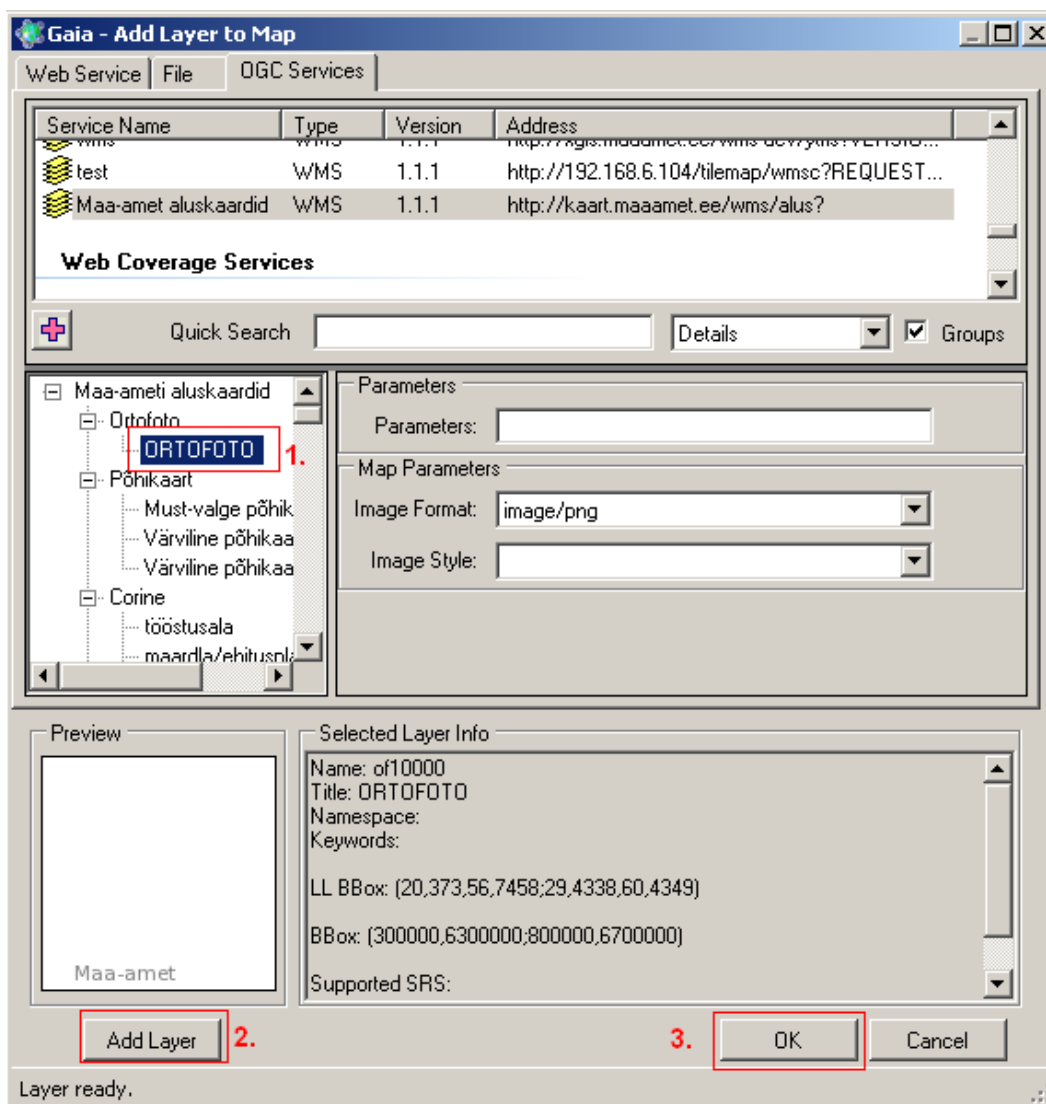
Vabavaralises tarkvaraprogrammis Gaia saab Maa-ameti WMS Server-ilt andmekihihte pärida järgmiselt:

- valida menüüst *Tools->Add Layer*
- seejärel valida dialoogiaknas vaheleht OGC Services
- vajutada nupule 
- kirjeldada WMS teenuse info: *Name* (nt. "Maa-amet aluskaardid") ja *URL* (<http://kaart.maaamet.ee/wms/alus?>)
- valida *Service Type* raadionupuga WMS.
- Vajutada OK.

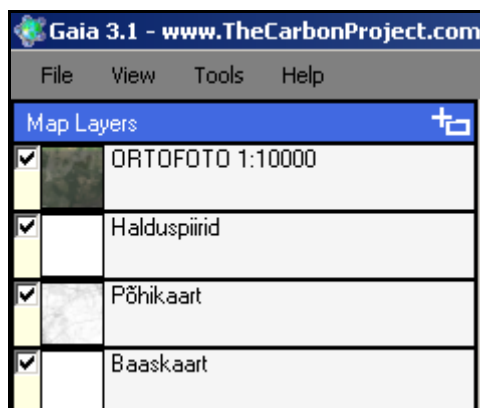


Uues dialoogiaknas ilmuvad keskmisele paneelile vasakule Maa-ameti WMS-serverist saadaval olevad andmekihid, mida saab ükshaaval lisama hakata. Kui kõik soovitud kihid on lisatud, tuleb vajutada dialoogiaknas nupule OK.

Edaspidiselt ei ole vaja iga kord uuesti Maa-ameti WMS teenust uuesti kirjeldada, vaid kirjeldatud WMS ilmub ka pildil näha olevasse *Web Mapping Services* loendisse, millel klikates ilmuvad ka saadaolevad kihid dialoogiaknasse.



Nüüd on rakenduses valitud kihid vasakul *Map Layers* aknas näha:



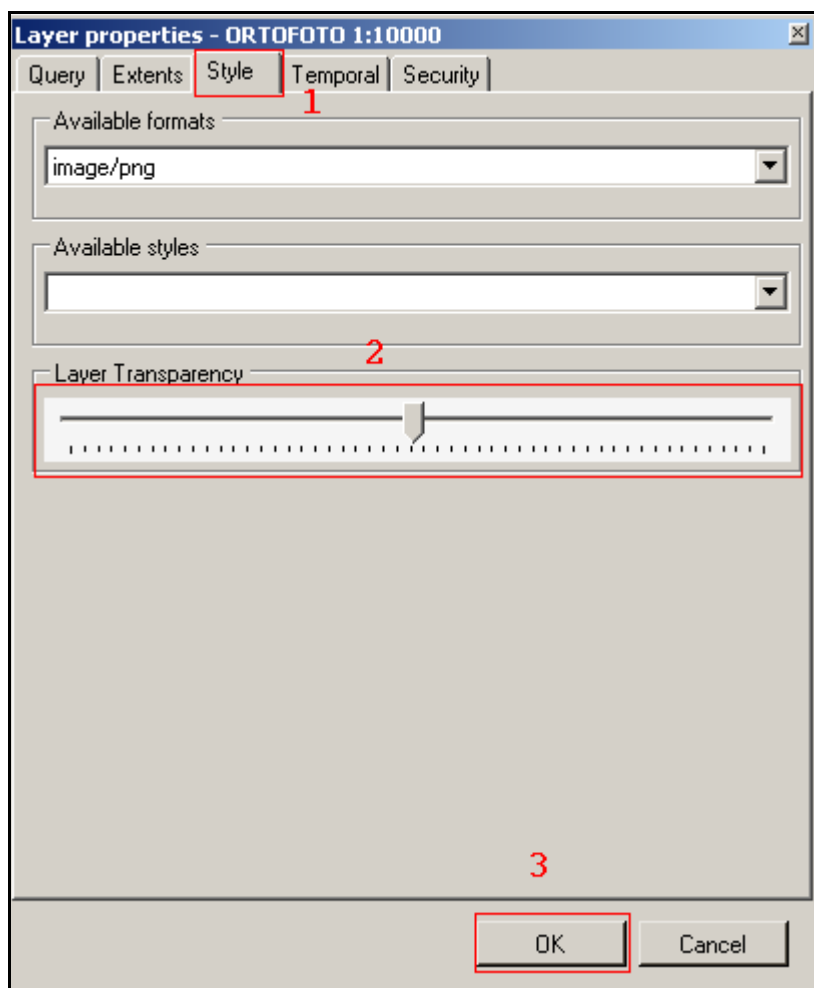
Paremal kaardiaknas on nähtav andmekiht, mis on *Layers* aknas kõige ülemine ja selleks, et mõnda teist kihti nähtavusse tuua, tuleks see hiirega lohistades ülemiseks tõsta.

Kui kaardiaknas pole midagi näha, siis on põhjuseks ilmselt see, et kõige ülemisel kaardikihil pole lihtsalt nähtavusulatus antud mõõtkavaga piirkonnas.

Tuleks kasutada sissesuunimise nuppu , et liikuda nt. ortofoto nähtavusulatusse.

Kaardikihi läbipaistvusega mängides on võimalik kaardipildis näha korraga ka kahte andmekihti, kui selleks tekib vajadus.

Selleks minna ortofoto kihile, klõpsata hiire parema klahviga ja valida *Properties*, siis *Layer Properties* dialoogiaknast *Style* vahelehele minnes saab *Layer Transparency* liugurit lohistades muuta ka valitud kihi läbipaistvust:



Tulemusena on lisaks ortofotole näha ka temale järgnevat kihti (nt. põhikaarti):

