

MAA - AMET

Estonian Land Board



# **EESTI KINNISVARATURG 2010. AASTAL**

Tallinn 2011

# SISUKORD

<u>SISSEJUHATUS</u>	<u>3</u>
<u>ÜLDINE STATISTIKA</u>	<u>5</u>
<u>REGIONAALNE STATISTIKA</u>	<u>13</u>
I ELAMUMAA	13
Hoonestamata elamumaa	13
Hoonestatud elamumaa	20
II MAATULUNDUSMAA	24
Hoonestamata maatulundusmaa	24
Põllumaa	31
Metsamaa (koos metsaga)	32
Hoonestatud maatulundusmaa	35
III ÄRIMAA	37
Hoonestamata ärimaa	37
Hoonestatud ärimaa	38
IV TOOTMISMAA	39
Hoonestamata tootmismaa	39
Hoonestatud tootmismaa	40
V KORTERIOMANDID	42
Korterid maakondades	43
Korterid suuremates asulates	44
Korterid Tallinna linnaosades	46
Korterid Tartu linnaosades	52
Korterid Pärnu linnaosades	53
<u>KOKKUVÕTE</u>	<u>54</u>

## SISSEJUHATUS

Käesolev ülevaade on järjekorralt viieteistkümnnes Maa-ameti poolt koostatud aastakokkuvõtte kinnisvara võõrandamistehingutest. Analüüsi eesmärgiks on vaadelda üldiseid trende – esitada kinnisvaraturul toimunut, mitte ennustada tulevikku.

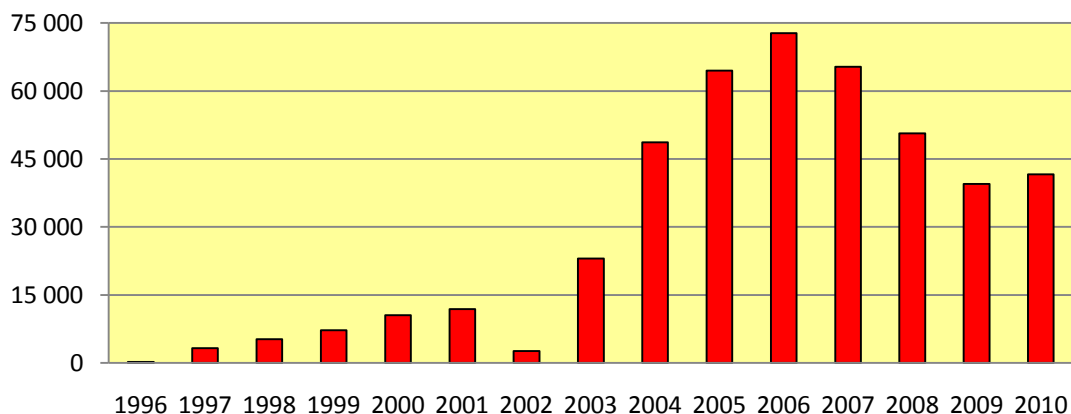
Tehingute andmebaas on maaregistri osa, mis tugineb maa hindamise seadusele ja maakatastriseadusele. Tehingute andmebaas on moodustatud maa korralise ja erakorralise hindamise läbiviimiseks ning maa väärtust kajastavate andmete töötlemiseks. Tehingute andmeid esitavad notarid, kes on kohustatud kümne päeva jooksul pärast kinnisasja või selle mõttelise osa võõrandamise tehingu tõestamist esitama katastripidajale tehingu õiendi. Tehingu õiendid esitatakse elektroonilisel teel. Tehingu andmed, mida notar on kohustatud katastripidajale

esitama on loetletud maakatastriseaduse § 9 lõikes (2<sup>2</sup>).

Tehingu andmete juurdepääs on piiratud, andmebaasi andmetega võivad tutvuda ja saada nendest väljavõtteid ainult maa hindajad korralise ja erakorralise hindamise läbiviimiseks. Maa hindajaks loetakse isikut, kellele on Vabariigi Valitsuse kehtestatud korras välja antud vastav tegevuslitsents.

Tehingute andmebaasi laekuvad tehingute õiendid alates 1996. aastast. Ajavahemikul 01.01.2002-19.07.2003 laekusid vaid riigi ostueesõigusega tehingud, mis asusid või ulatusid ehituskeeluvööndisse või kaitseala piiresse ning kaitstava looduse üksikobjekti või I kategooria kaitsealuse liigi elupaika sisaldavad kinnisasjad. Sellest on tingitud tehingute arvu madal tase 2002 ning 2003. aastal.

**Kinnisvara tehingute arv tehingute andmebaasis**



Käesolevas ülevaates on mõiste kinnisvara all silmas peetud kõiki kinnistuid. Kinnistu on kinnistusraamatusse iseseisva üksusena kantud kinnisasi, hoonestusõigus, korteriomand või korterihoonestusõigus.

Oleme jätkanud senist ülevaadete koostamise põhimõtet, mille kohaselt on ülevaates vähem kirjeldavat osa ning rohkem tähelepanu pööratud andmete edastamisele.

Üldise statistika osas on välja toodud kõigi kinnisvara võõrandamistehingute (ost-müük, kinkimine, vahetamine, muu tehing) andmed, regionaalse statistika osas on aga aluseks ainult ostu-müügitehingud.

Regionaalse statistika osas tuuakse välja kinnisvara tehingute keskmised näitajad erinevate sihtotstarvete lõikes. Analüüsi on kaasatud kõik kinnisasjad, kus tehinguga on võõrandatud terve kinnisasi ja kus analüüsitava sihtotstarbe osakaal moodustab kogu kinnisasjast 100%.

Regionaalse statistika osas on esitatud kõik piirkonnad, kus on toimunud vähemalt 5 tehingut.

Aruannetel on keskmise hinna/pindala arvutamise aluseks aritmeetiline keskmine. Aritmeetiliseks keskmiseks nimetatakse tunnuste kõikide väärtuste summa ja objektide arvu jagatist.

Mediaan on arv, millest suuremaid ja väiksemaid väärtusi on variatsioonireas ühepalju. Kui variatsioonireas on paaritu arv liikmeid, siis mediaaniks on selle rea keskmine liige. Kui variatsioonireas on paarisarv liikmeid, siis mediaaniks on andmerea keskpaigas asuvate liikmete aritmeetiline keskmine.

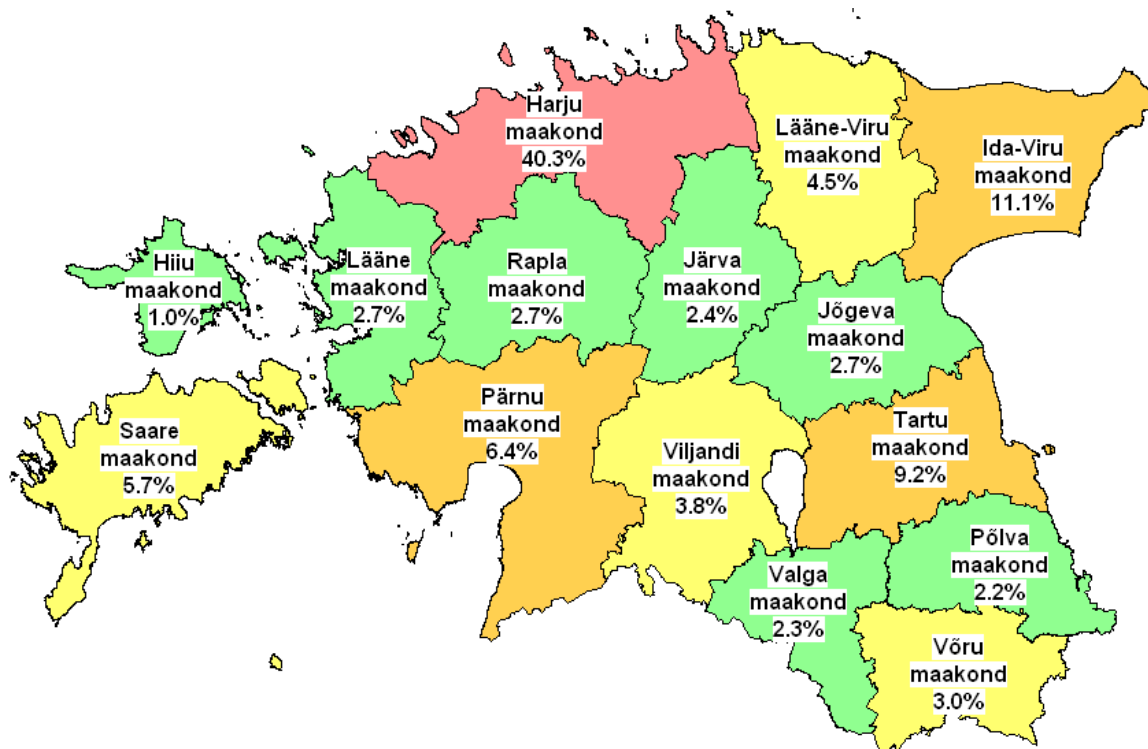
Standardhälve iseloomustab rea liikmete paiknevust keskväärtuse suhtes. Standardhälve on positiivne ruutjuur üksikväärtuste ja aritmeetilise keskmise vaheliste hälvete ruutude summast, mis on jagatud kas elementide arvuga  $n$  või ühe võrra väiksema arvuga  $n-1$  (olenevalt valimi suurusest).

Käesolevas aastaülevaates on kinnisvara tehingud esitatud seisuga 31.01.2011.

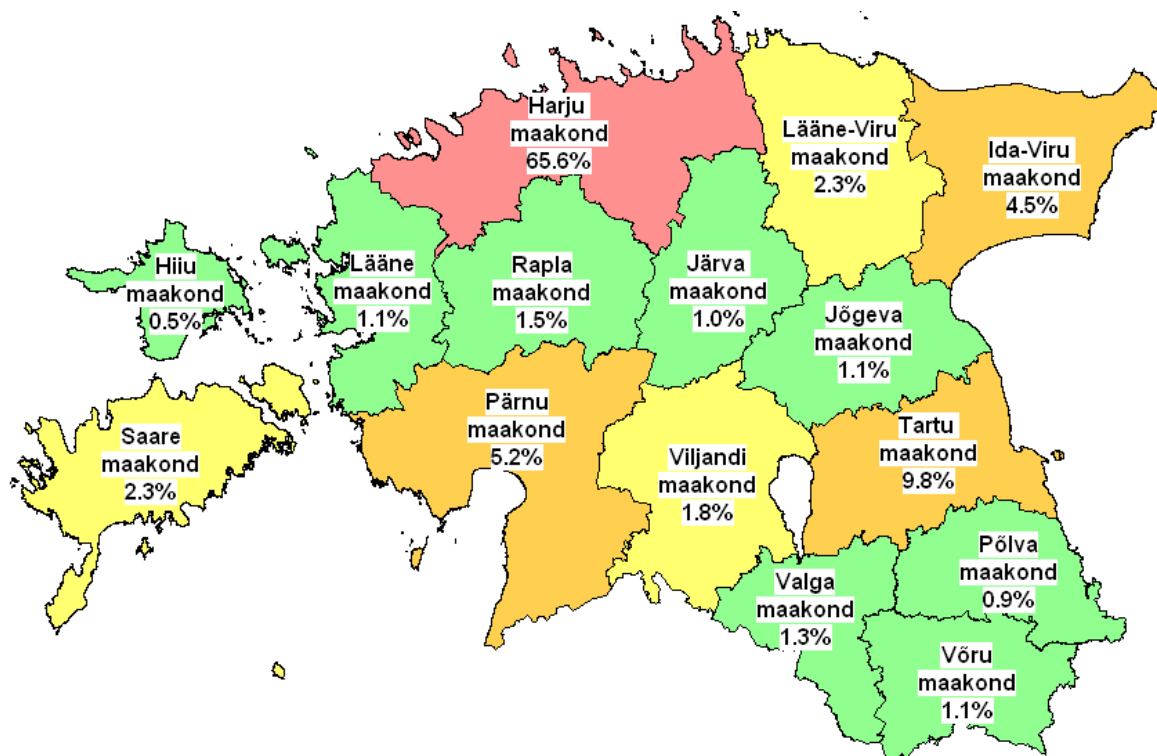
Andmetes võivad esineda ebatäpsused, mistõttu Maa-amet ei vastuta võimalike kahjude eest, mis võivad tekkida käesolevas ülevaates avaldatud infot kasutades.

## ÜLDINE STATISTIKA

### Kinnisvara tehingute aktiivsus maakondade lõikes 2010. aastal



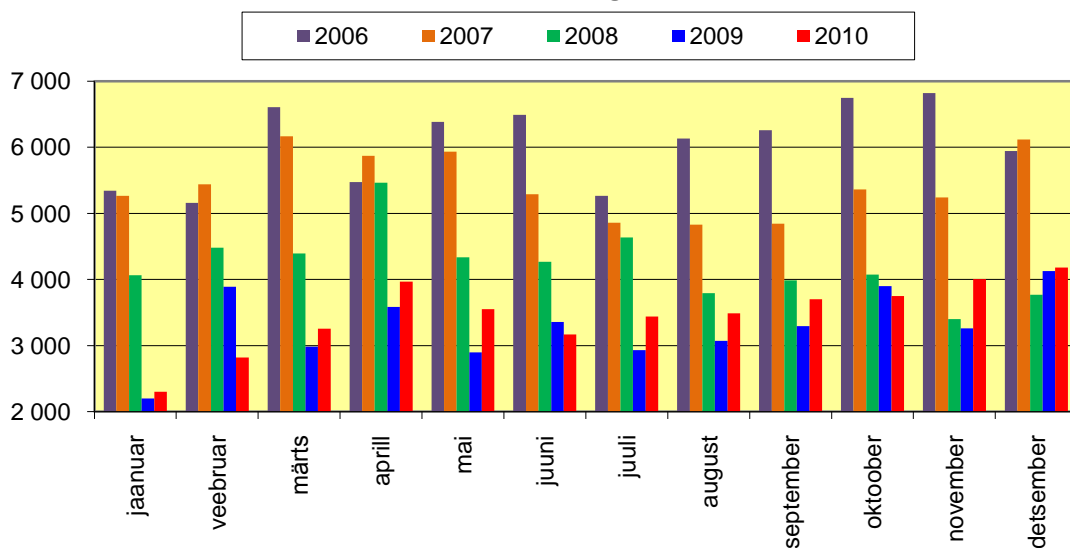
### Kinnisvara tehingute koguväärtuse osatähtsus maakondade lõikes 2010. aastal



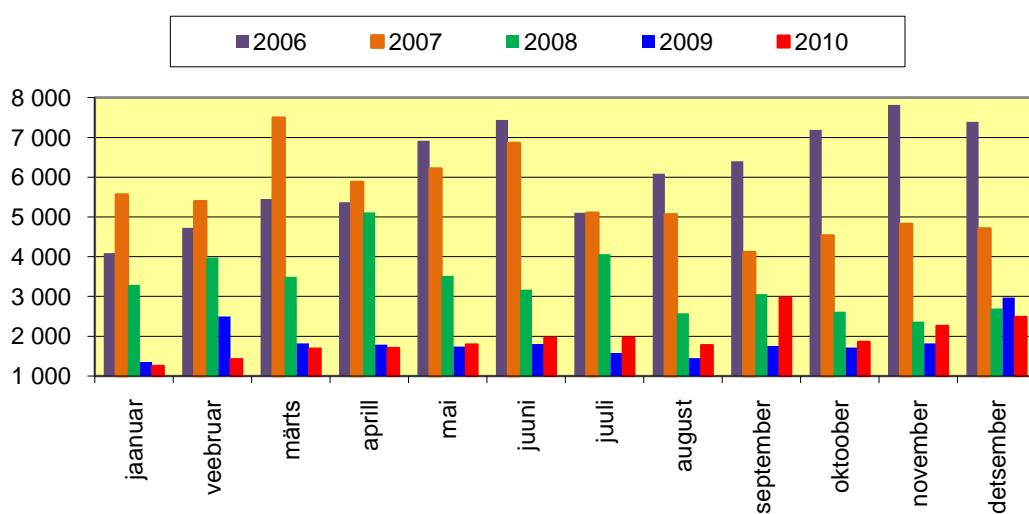
## Kinnisvara tehingud kuude lõikes

Kuu	Arv	Kogupind (ha)	Koguväärtus (kr)
jaanuar	2 300	6 331	1 254 644 325
veebruar	2 820	6 928	1 422 969 643
märts	3 253	9 183	1 688 201 204
aprill	3 965	10 889	1 706 526 016
mai	3 549	10 335	1 794 271 356
juuni	3 166	8 012	1 967 184 624
juuli	3 437	10 673	1 964 493 896
august	3 490	9 429	1 776 834 829
september	3 702	8 389	2 972 215 777
oktoober	3 748	9 771	1 859 195 728
november	4 004	8 916	2 261 734 642
detsember	4 189	14 932	2 499 559 501
<b>Kokku</b>	<b>41 623</b>	<b>113 789</b>	<b>23 161 831 541</b>

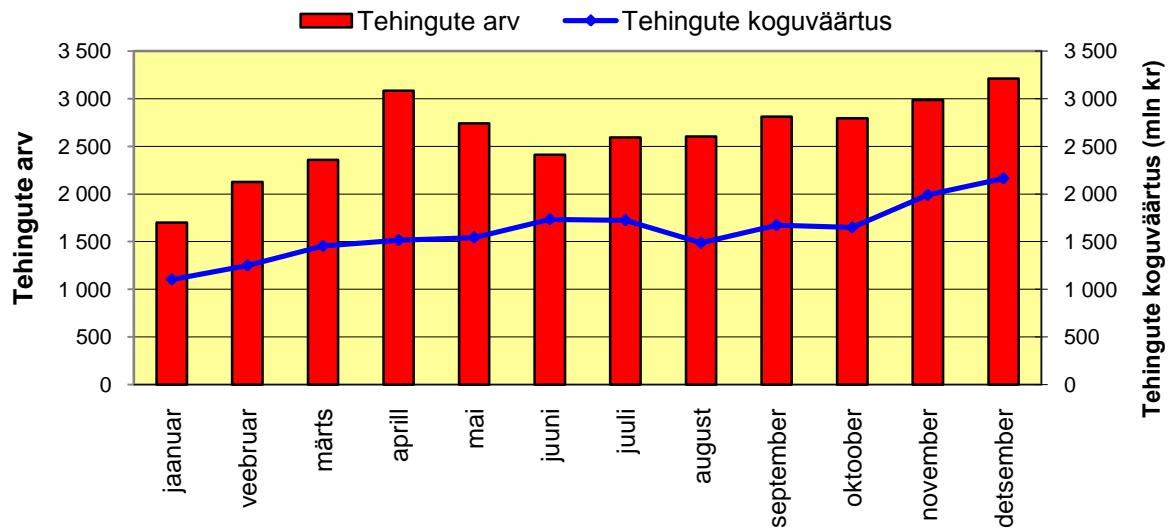
### Kõikide võõrandamistehingute arv kuude lõikes



### Kõikide võõrandamistehingute koguväärtus kuude lõikes (mln kr)



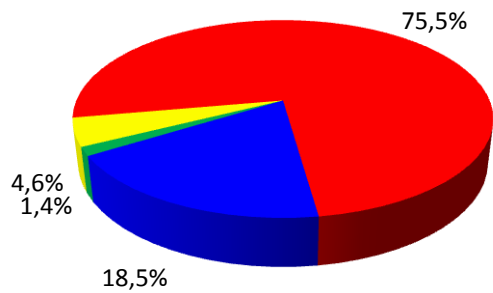
### Ostu-müügitehingute arv ja koguväärtus kuude lõikes 2010



### Tehingud tehinguliikide järgi

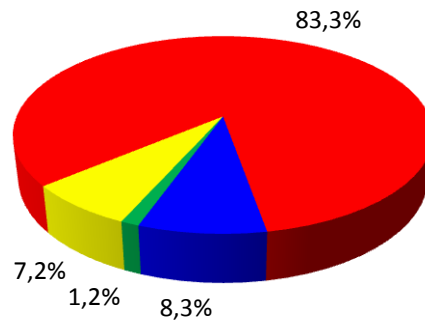
	Arv	Kogupind (ha)	Koguväärtus (kr)
Ost-müük	31 447	95 285	19 305 300 221
Kinkimine	7 679	14 949	1 916 481 539
Muu tehing	1 905	2 773	1 661 393 830
Vahetus	592	782	278 655 951
<b>Kokku</b>	<b>41 623</b>	<b>113 789</b>	<b>23 161 831 541</b>

Tehingute arv



■ Ost-müük    ■ Kinkimine  
■ Vahetus    ■ Muu tehing

Tehingute koguväärtus

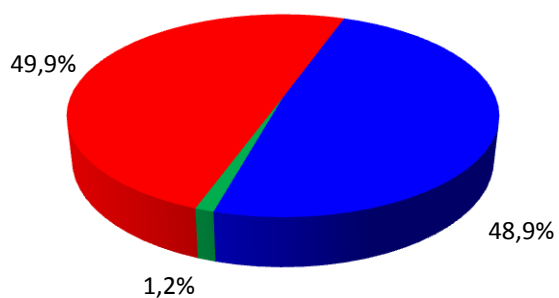


■ Ost-müük    ■ Kinkimine  
■ Vahetus    ■ Muu tehing

### Tehingud tehinguobjekti järgi

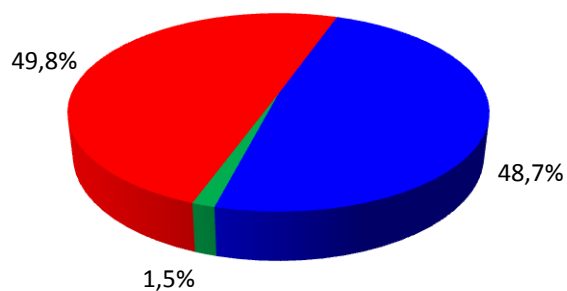
	Arv	Koguväärtus (kr)
Kinnisasi	20 784	13 559 944 713
Korteriomand	20 336	9 109 873 654
Korterihoonestusõigus	356	253 358 724
Hoonestusõigus	147	238 654 450
<b>Kokku</b>	<b>41 623</b>	<b>23 161 831 541</b>

**Kõik võõrandamistehingud**



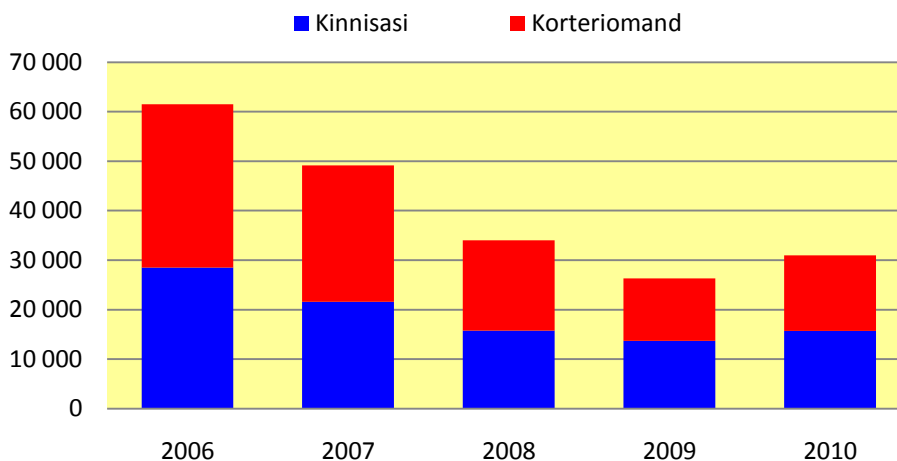
- Kinnisasi
- Korteriomand
- Hoonestusõigus (s.h korterihoonestusõigus)

**Ostu-müügitehingud**



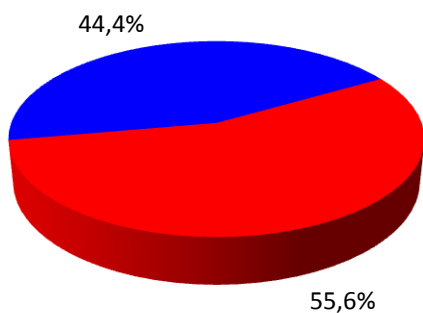
- Kinnisasi
- Korteriomand
- Hoonestusõigus (s.h korterihoonestusõigus)

**Ostu-müügitehingute arv aastate lõikes**



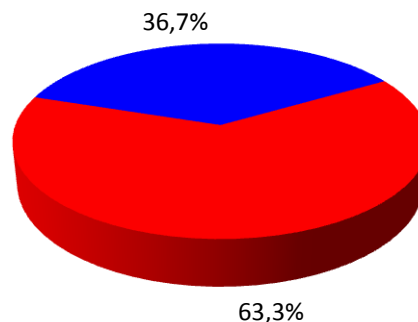
**Kinnisasja tehingud hoonestatuse järgi**

**Kinnisasjadega toimunud kõik võõrandamistehingud**



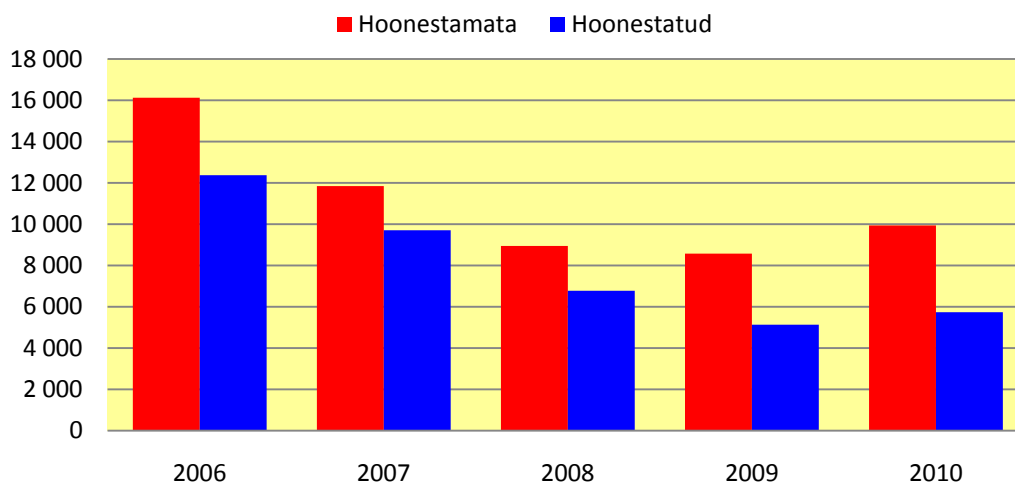
- Hoonestamata
- Hoonestatud

**Kinnisasjadega toimunud kõik ostu-müügitehingud**



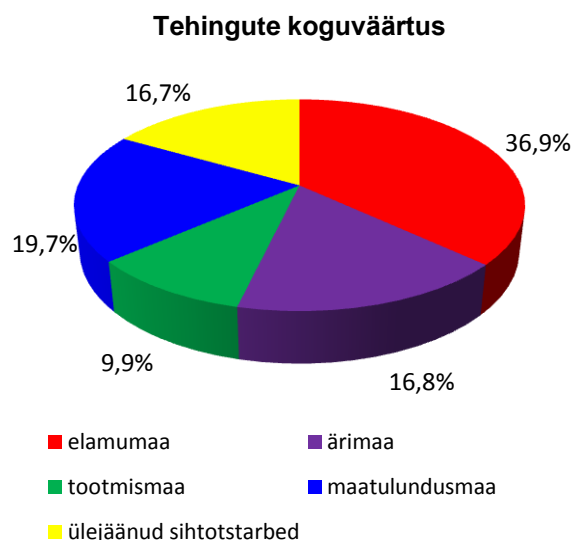
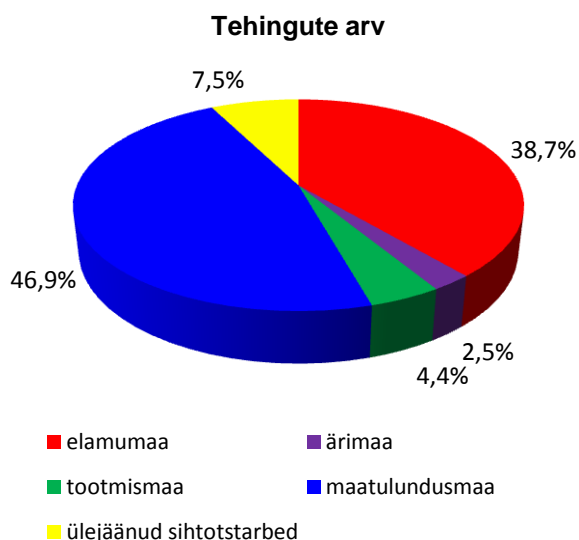
- Hoonestamata
- Hoonestatud

## Kinnisasjadega toimunud ostu-müügitehingud aastate lõikes



## Kinnisasja tehingud sihtotstarvete järgi<sup>1</sup>

	Arv	Kogupind (ha)	Koguväärtus (kr)
maatulundusmaa	9 742	106 508	2 675 931 329
elamumaa	8 048	2 264	4 998 566 491
muu	979	1 352	637 629 385
tootmismaa	907	973	1 344 112 128
segamaa	590	1 991	1 627 559 158
ärimaa	518	238	2 276 146 222
<b>Kokku</b>	<b>20 784</b>	<b>113 325</b>	<b>13 559 944 713</b>

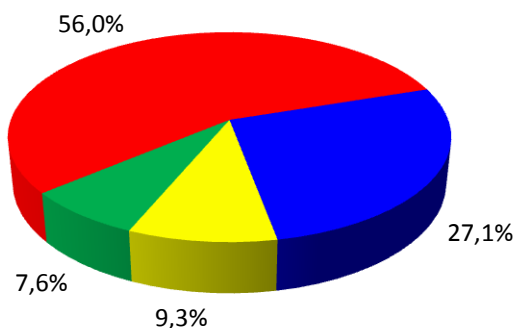


<sup>1</sup> Muu sihtotstarve – sihtotstarbekes on määratud üks ülejäänud üheksast sihtotstarbest (veekogude maa, transpordimaa, jäätmeoidla maa, riigikaitsemaa, kaitsealune maa, sihtotstarbeta maa, mäetööstusmaa, turbatööstusmaa, sotsiaalmaa). Segamaa – ühegi sihtotstarbe osakaal ei ole 100% ning kinnistu koosneb mitmest sihtotstarbest.

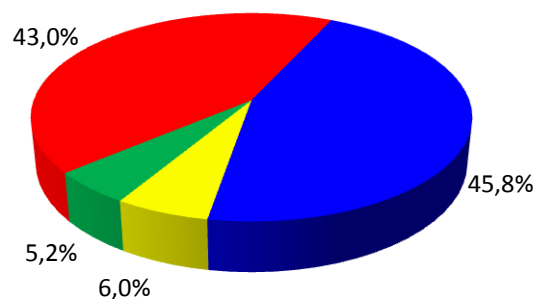
## Tehingud müüjate järgi<sup>2</sup>

Müüja liik	Arv	Kogupind (ha)	Koguväärtus (kr)
Eraisik	23 320	57 556	9 972 674 570
Eraõiguslik juriidiline	11 289	35 556	10 599 625 720
Välismaalane	3 876	1 564	1 382 545 750
Riik	2 058	18 084	711 969 947
Munitsipaal	688	492	242 797 681
Mitu	392	537	252 217 873
<b>Kokku</b>	<b>41 623</b>	<b>113 789</b>	<b>23 161 831 541</b>

Tehingute arv



Tehingute koguväärtus



■ Eraisik

■ Eraõiguslik juriidiline

■ Eraisik

■ Eraõiguslik juriidiline

■ Välismaalane

■ Muu

■ Välismaalane

■ Muu

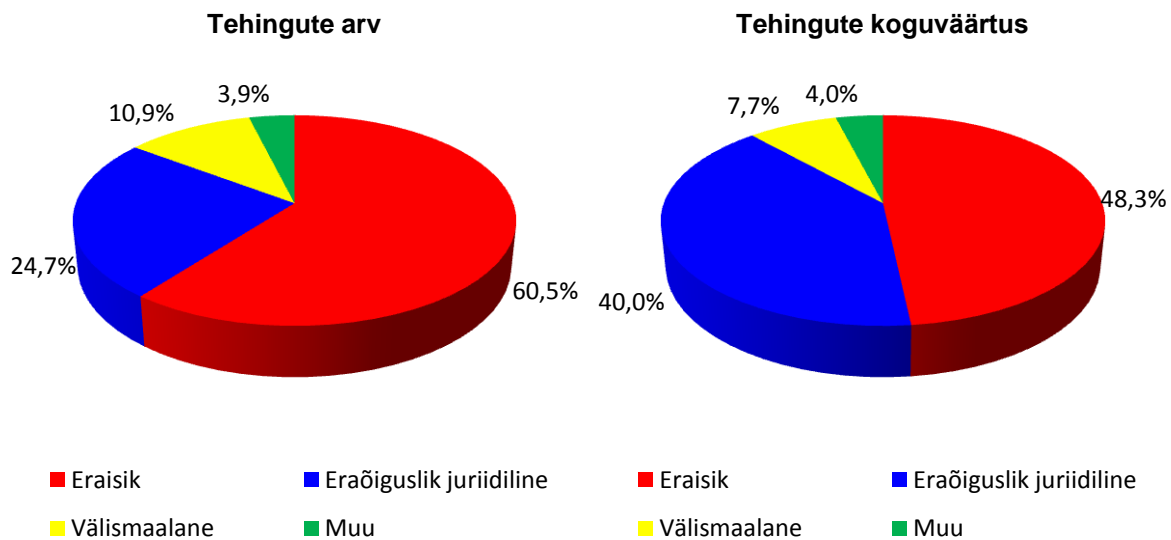
## Tehingud ostjate järgi<sup>2</sup>

Ostja liik	Arv	Kogupind (ha)	Koguväärtus (kr)
Eraisik	25 176	41 175	11 182 132 162
Eraõiguslik juriidiline	10 281	66 907	9 261 853 013
Välismaalane	4 541	2 935	1 777 265 018
Mitu	857	676	511 874 705
Munitsipaal	416	165	238 899 279
Riik	352	1 931	189 807 364
<b>Kokku</b>	<b>41 623</b>	<b>113 789</b>	<b>23 161 831 541</b>

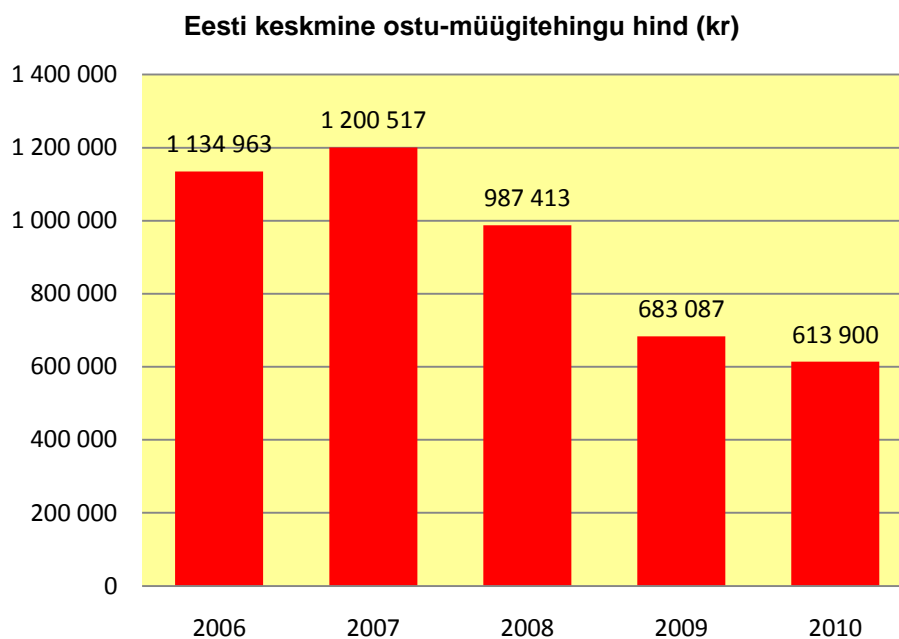
<sup>2</sup> Eraisik – Eesti Vabariigi kodakondsust omav eraisik.

Välismaalane – Eesti Vabariigi kodakondsust mitteomav era – ja eraõiguslik-juriidiline isik (s.h kodakondsuseta või Venemaa kodakondsust omav alalise elamisloa omanik).

Mitu – mitu erinevat müüjat (näiteks eraisik ja eraõiguslik-juriidiline isik koos).

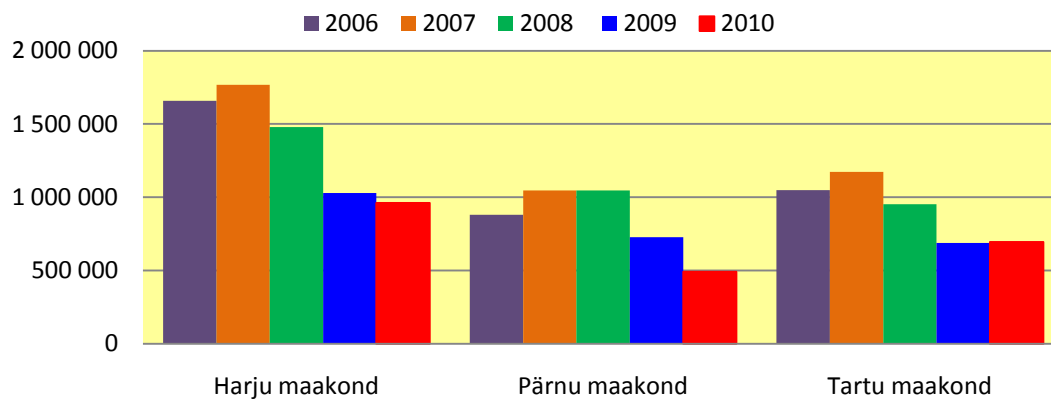


### Keskmine ostu-müügitehingu hind<sup>3</sup>

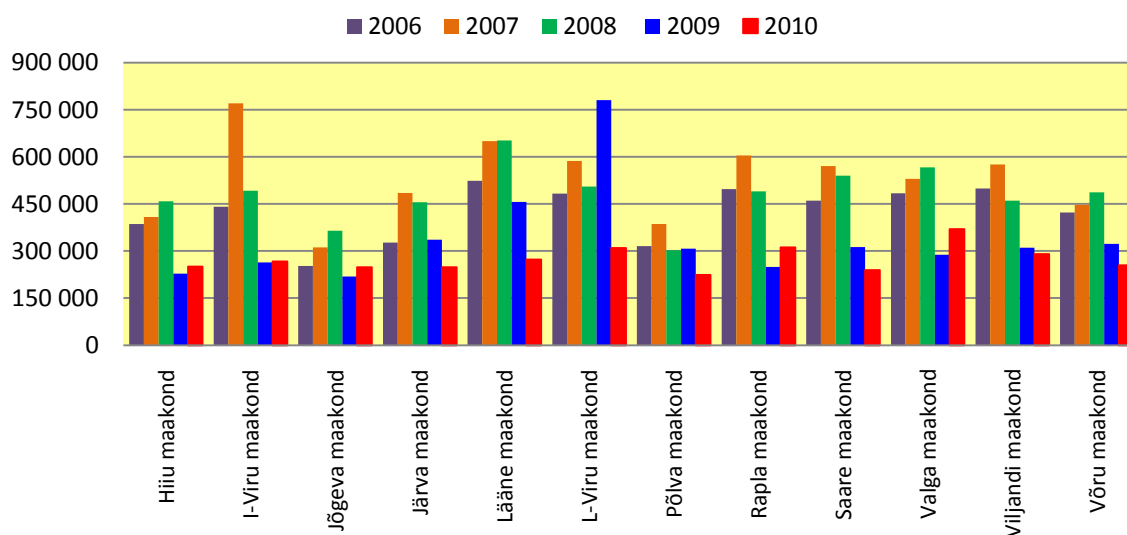


<sup>3</sup> Keskmine ostu-müügitehingu hind – ostu-müügitehingute koguväärtus on jagatud tehingute arvuga.

### Keskmine ostu-müügitehingu hind Harju-, Pärnu- ja Tartu maakonnas (kr)

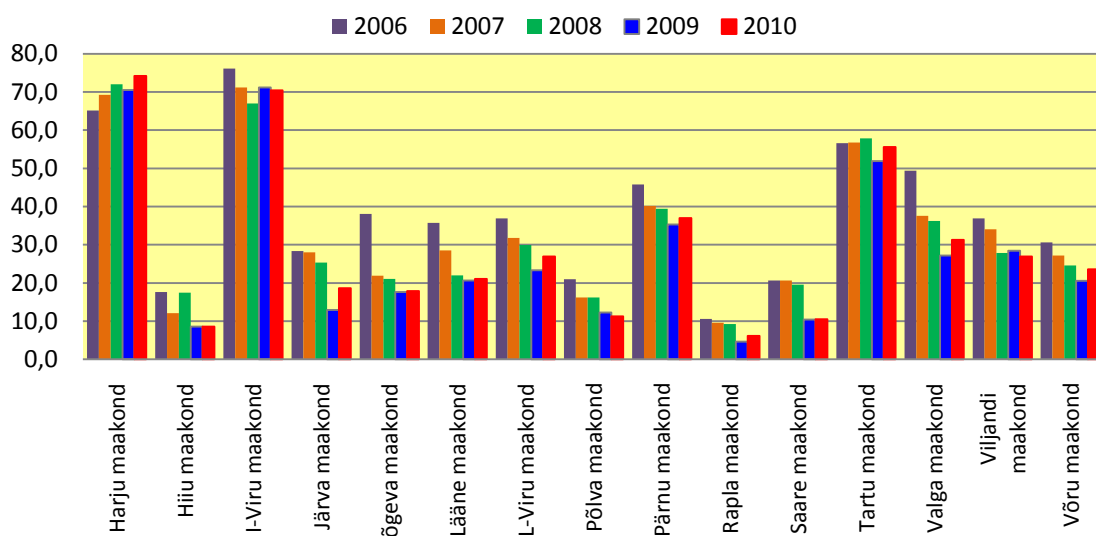


### Eesti keskmine ostu-müügitehingu hind ülejäänud maakondades (kr)



### Ostu-müügitehingute osakaal linnades

#### Ostu-müügitehingute osakaal linnades (%)



## REGIONAALNE STATISTIKA

### I ELAMUMAA

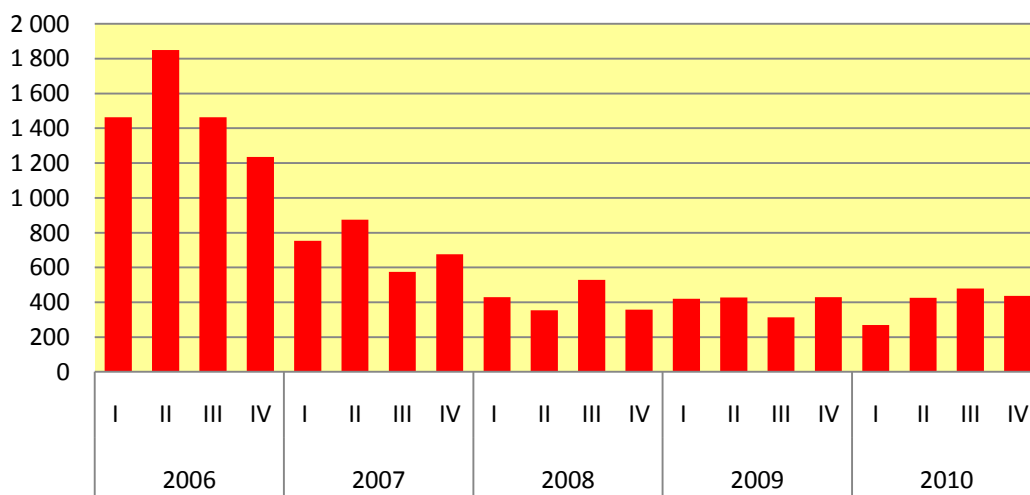
#### Hoonestamata elamumaa

#### Ostu-müügitehingute arv ja koguväärtus 2010. aastal

	Arv	Koguväärtus (kr)
Terve kinnisasi	1 612	655 274 583
Osa kinnisasjast	102	22 824 938
<b>Kokku</b>	<b>1 714</b>	<b>678 099 521</b>

\*Edaspidi on esitatud vaid nende tehingute andmed, milles võõrandati terve kinnisasi, samuti on välja jäetud tehingud, milles võõrandajaks oli kohalik omavalitsus.

#### Hoonestamata elamumaa tehingute arv kvartalite lõikes



#### Hoonestamata elamumaa maakondades

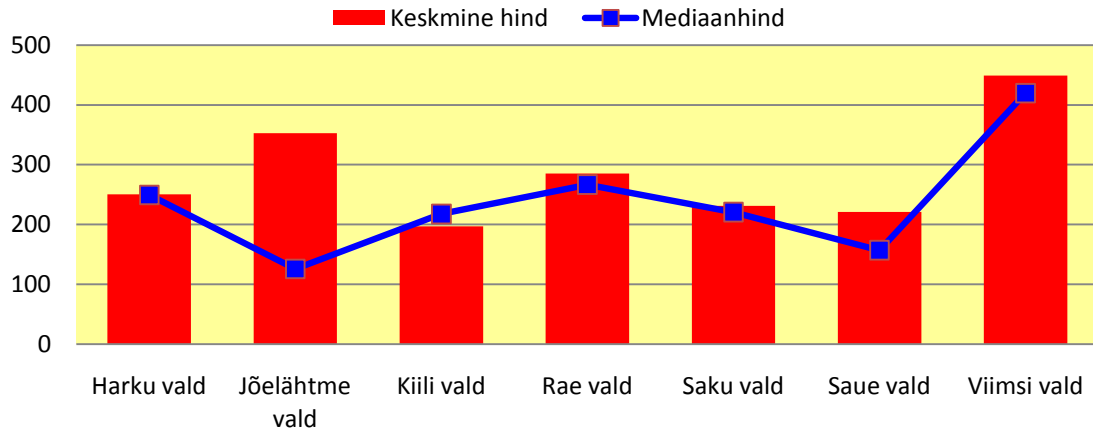
Piirkond	Arv	Keskmine pindala (m <sup>2</sup> )	Keskmine hind (kr/m <sup>2</sup> )	Mediaan (kr/m <sup>2</sup> )	Standardhälve (kr/m <sup>2</sup> )	Minimaalne hind (kr/m <sup>2</sup> )	Maksimaalne hind (kr/m <sup>2</sup> )
Harju maakond	661	2 486	492	267	923	0	19 169
Harju maakond ilma Tallinna linnata	498	2 873	260	200	260	0	1 557
Hiiu maakond	40	14 838	28	11	48	0	268
I-Viru maakond	87	2 769	93	38	116	7	500
Jõgeva maakond	20	2 679	75	36	132	2	586
Järva maakond	12	4 484	46	25	56	2	190
Lääne maakond	61	9 840	65	29	86	1	393
L-Viru maakond	69	3 902	97	80	114	0	649

Piirkond	Arv	Keskmine pindala (m <sup>2</sup> )	Keskmine hind (kr/m <sup>2</sup> )	Mediaan (kr/m <sup>2</sup> )	Standardhälve (kr/m <sup>2</sup> )	Minimaalne hind (kr/m <sup>2</sup> )	Maksimaalne hind (kr/m <sup>2</sup> )
Põlva maakond	8	8 620	25	6	51	3	150
Pärnu maakond	154	2 686	93	58	107	1	571
Pärnu maakond ilma Pärnu linnata	145	2 792	74	56	68	1	521
Rapla maakond	48	3 601	41	27	44	2	163
Saare maakond	118	7 965	86	19	138	0	678
Tartu maakond	210	2 139	194	100	371	0	4 051
Tartu maakond ilma Tartu linnata	177	2 338	104	78	112	0	850
Valga maakond	25	2 441	53	41	35	10	162
Viljandi maakond	30	3 209	74	46	76	4	333
Võru maakond	33	6 796	39	17	49	0	209

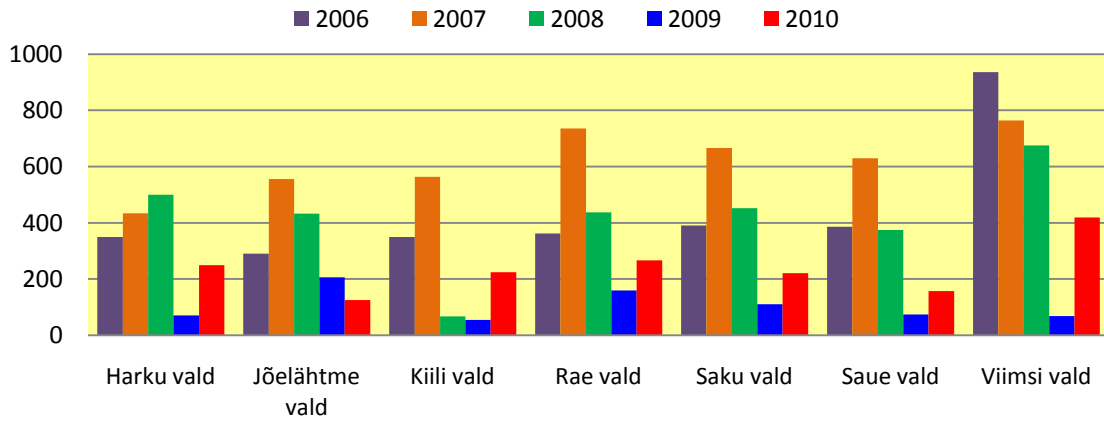
### Hoonestamata elamumaa omavalitsustes

Piirkond	Arv	Keskmine pindala (m <sup>2</sup> )	Keskmine hind (kr/m <sup>2</sup> )	Mediaan (kr/m <sup>2</sup> )	Standardhälve (kr/m <sup>2</sup> )	Minimaalne hind (kr/m <sup>2</sup> )	Maksimaalne hind (kr/m <sup>2</sup> )
<b>HARJU MAAKOND</b>							
Anija vald	20	5 747	63	40	60	6	160
Harku vald	74	2 695	250	249	166	1	679
s.h Tabasalu alevik	20	2 824	295	284	191	33	615
Jõelähtme vald	56	2 498	353	126	406	19	1 276
s.h Loo alevik	10	3 485	93	76	74	45	300
Keila linn	6	1 615	269	240	135	139	460
Keila vald	24	3 531	113	59	132	15	527
s.h Klooga alevik	10	1 896	53	53	0	53	53
Kernu vald	6	13 378	23	7	37	3	97
Kiili vald	27	5 671	197	218	159	0	513
s.h Kangru alevik	8	1 955	300	314	160	54	507
Kose vald	9	3 318	65	72	35	19	133
Kuusalu vald	16	4 003	135	60	155	5	573
Padise vald	6	7 069	34	31	22	9	73
Raasiku vald	10	3 149	126	83	150	4	497
Rae vald	90	1 961	285	267	210	30	998
s.h Jüri alevik	22	2 127	266	267	29	164	348
Saku vald	29	2 136	231	221	172	3	800
s.h Kiisa alevik	5	1 516	66	68	6	57	70
Saue linn	6	2 112	334	323	137	182	523
Saue vald	27	2 753	221	157	229	12	837
Tallinna linn	163	1 301	1 202	933	1 610	21	19 169
s.h Haabersti linnaosa	44	1 507	1 034	830	692	259	4 021
s.h Kesklinna linnaosa	9	718	4 431	3 122	5 717	245	19 169
s.h Kristiine linnaosa	13	1 289	1 062	851	659	581	3 076
s.h Nõmme linnaosa	18	1 377	604	553	308	83	1 232
s.h Pirita linnaosa	75	1 250	1 030	1 026	426	21	2 716
Viimsi vald	77	1 526	449	419	319	48	1 557
s.h Haabneeme alevik	5	1 487	703	683	215	405	990

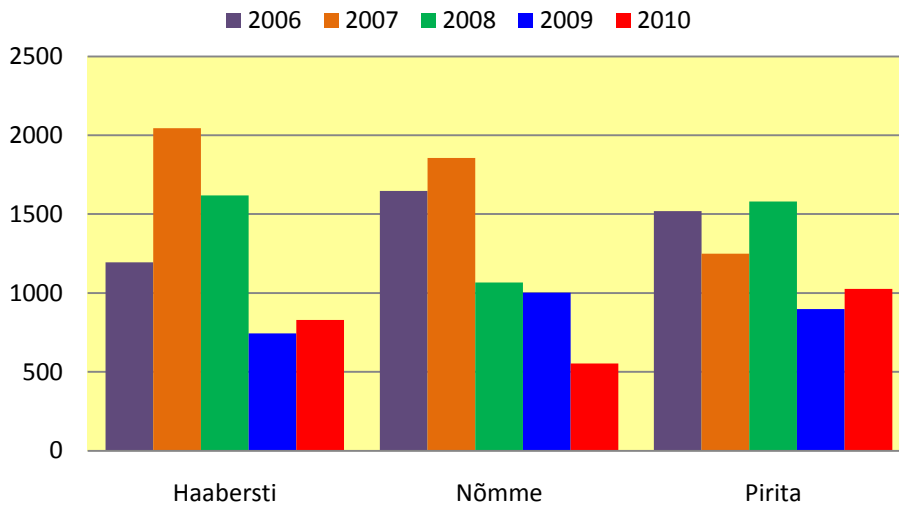
### Keskmine hind ja mediaanhind Tallinna lähimavalitsustes (kr/m<sup>2</sup>)



### Mediaanhind Tallinna lähimavalitsustes (kr/m<sup>2</sup>)

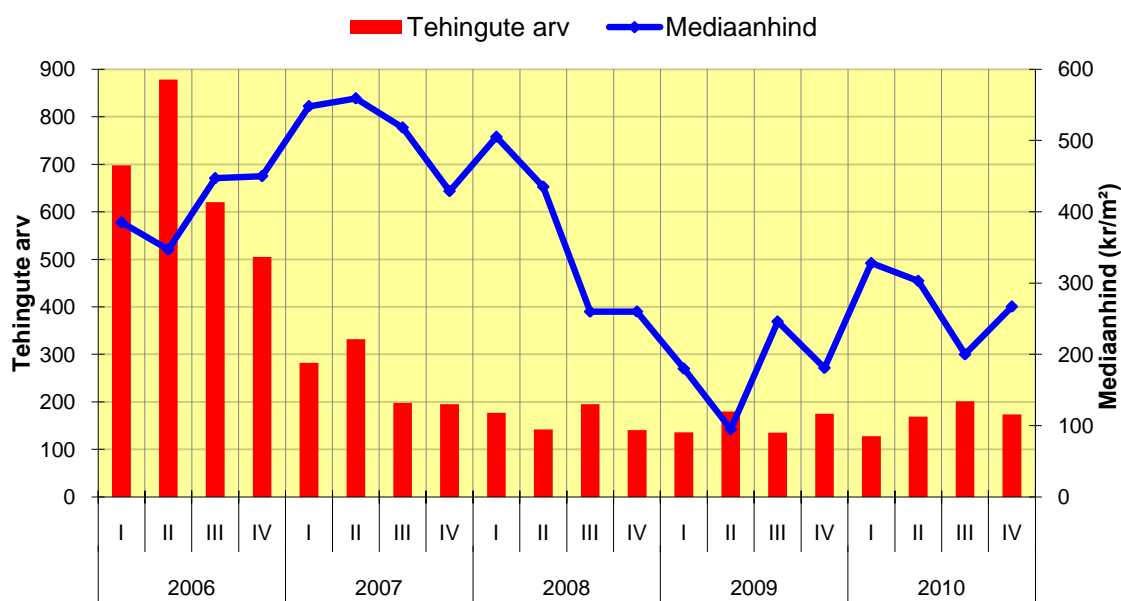


### Mediaanhind Tallinna linnaosades (kr/m<sup>2</sup>)



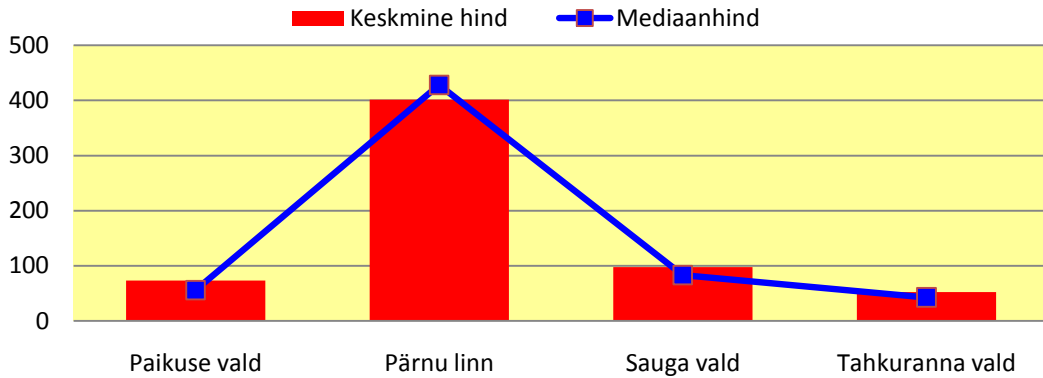
\*Esitatud on vaid linnaosad, kus on igal aastal toimunud vähemalt 5 tehingut hoonestamata elumumaaga.

### Hoonestamata elamumaa tehingute arv ja mediaanhind Harju maakonnas

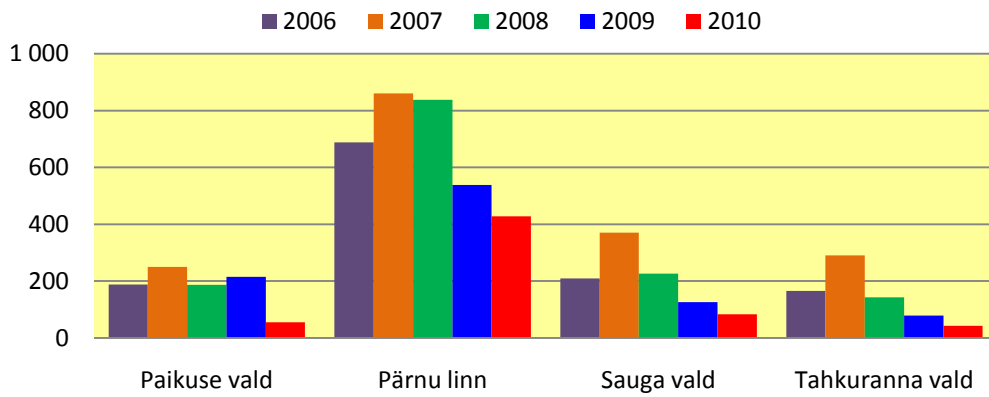


Piirkond	Arv	Keskmine pindala (m <sup>2</sup> )	Keskmine hind (kr/m <sup>2</sup> )	Mediaan (kr/m <sup>2</sup> )	Standardhälve (kr/m <sup>2</sup> )	Minimaalne hind (kr/m <sup>2</sup> )	Maksimaalne hind (kr/m <sup>2</sup> )
<b>HIIU MAAKOND</b>							
Kõrgessaare vald	23	13 345	19	9	23	0	77
Käina vald	6	18 099	8	5	6	4	18
Pühalepa vald	6	25 447	25	25	22	0	65
<b>I-VIRU MAAKOND</b>							
Alajõe vald	6	1 728	90	47	98	7	228
Iisaku vald	8	1 660	90	84	41	38	156
Jõhvi vald	6	569	119	47	190	14	500
s.h Jõhvi linn	6	569	119	47	190	14	500
Narva linn	7	1 382	53	25	61	14	177
Narva-Jõesuu linn	35	3 228	137	158	144	12	455
Toila vald	10	3 545	54	55	37	12	125
s.h Voka alevik	6	4 473	38	24	32	12	93
<b>JÕGEVA MAAKOND</b>							
Mustvee linn	12	1 540	101	37	166	6	586
<b>LÄÄNE MAAKOND</b>							
Noarootsi vald	17	18 754	48	45	33	1	100
Oru vald	6	4 917	13	9	9	7	28
Ridala vald	22	3 244	118	87	113	15	393
Vormsi vald	6	19 486	14	12	8	8	29
<b>L-VIRU MAAKOND</b>							
Kadrina vald	7	5 424	28	3	47	2	122
Rakvere linn	26	1 115	153	96	139	63	649
Rakvere vald	10	5 682	107	153	80	4	176
Vihula vald	11	6 171	98	80	105	3	346
<b>PÄRNU MAAKOND</b>							
Häädemeeste vald	7	5 280	31	25	24	10	81
Paikuse vald	51	1 984	73	56	54	12	262
Pärnu linn	9	976	401	428	148	50	571
Sauga vald	40	2 286	98	83	64	15	302
Sindi linn	6	992	145	71	187	28	521
Tahkuranna vald	19	3 138	53	43	35	6	129

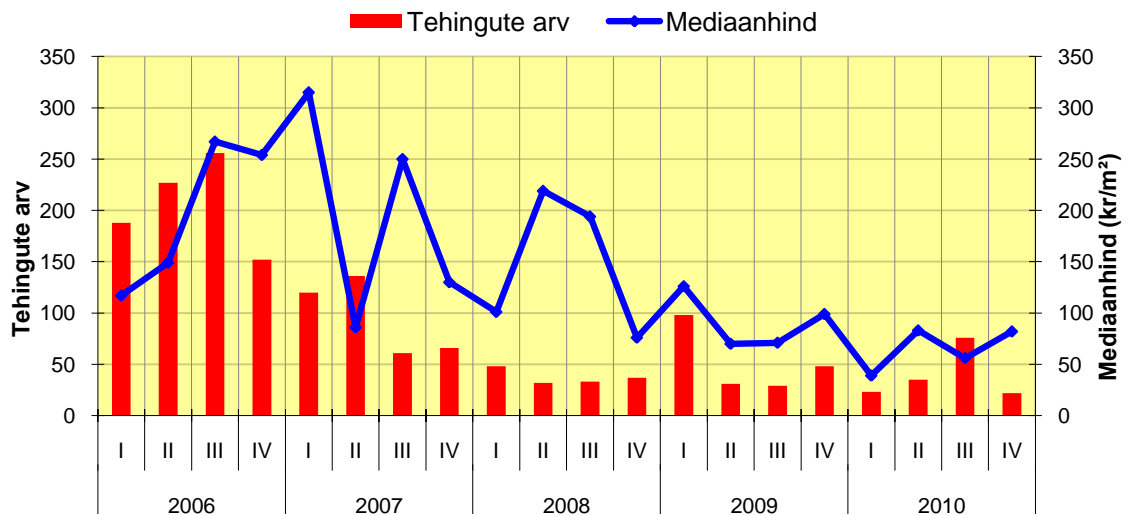
**Keskmine hind ja mediaanhind Pärnu linnas ja tema lähimavalitsustes (kr/m<sup>2</sup>)**



**Mediaanhind Pärnu linnas ja tema lähimavalitsustes (kr/m<sup>2</sup>)**

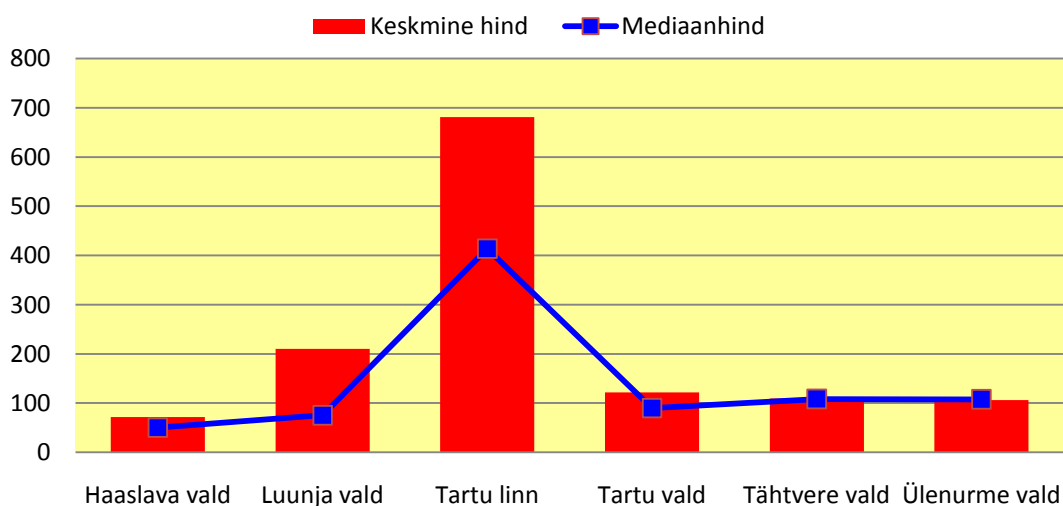


**Hoonestamata elumumaa tehingute arv ja mediaanhind Pärnu maakonnas**

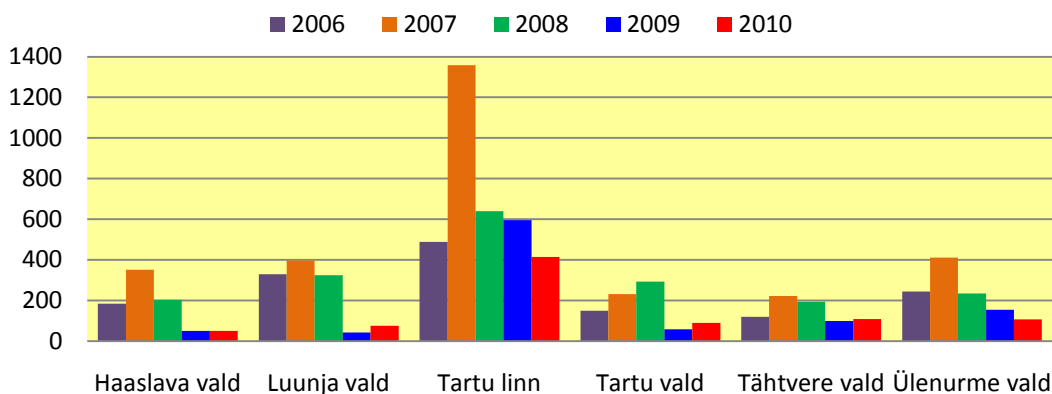


Piirkond	Arv	Keskmine pindala (m <sup>2</sup> )	Keskmine hind (kr/m <sup>2</sup> )	Mediaan (kr/m <sup>2</sup> )	Standard-hälve (kr/m <sup>2</sup> )	Minimaalne hind (kr/m <sup>2</sup> )	Maksimaalne hind (kr/m <sup>2</sup> )
<b>RAPLA MAAKOND</b>							
Kohila vald	6	2 662	62	40	53	16	163
Rapla vald	33	4 147	42	27	46	2	156
<b>SAARE MAAKOND</b>							
Kaarma vald	9	3 371	68	32	57	25	163
s.h Kudjape alevik	7	1 819	77	32	63	25	163
Kuressaare linn	34	667	256	202	155	61	678
Kärla vald	9	12 144	9	11	3	1	12
Muhu vald	5	40 074	18	10	23	2	58
Orissaare vald	7	4 397	19	20	9	7	30
s.h Orissaare alevik	5	1 438	24	23	4	20	30
Salme vald	39	8 917	8	0	16	0	69
<b>TARTU MAAKOND</b>							
Elva linn	5	1 168	80	71	25	51	111
Haaslava vald	9	2 334	72	50	61	12	184
Luunja vald	17	1 672	210	75	253	18	850
Nõo vald	7	1 701	44	40	26	21	100
s.h Nõo alevik	7	1 701	44	40	26	21	100
Peipsiääre vald	8	2 523	9	5	6	4	17
s.h Varnja alevik	8	2 523	9	5	6	4	17
Rõngu vald	10	4 384	47	43	32	11	120
Tartu linn	33	1 074	681	414	735	60	4 051
Tartu vald	42	2 959	122	90	98	0	306
s.h Kõrveküla alevik	8	2 045	131	85	79	67	260
Tähtvere vald	9	2 291	109	108	69	29	227
Ülenurme vald	63	1 725	106	108	70	1	408
s.h Ülenurme alevik	14	1 347	175	159	68	126	408

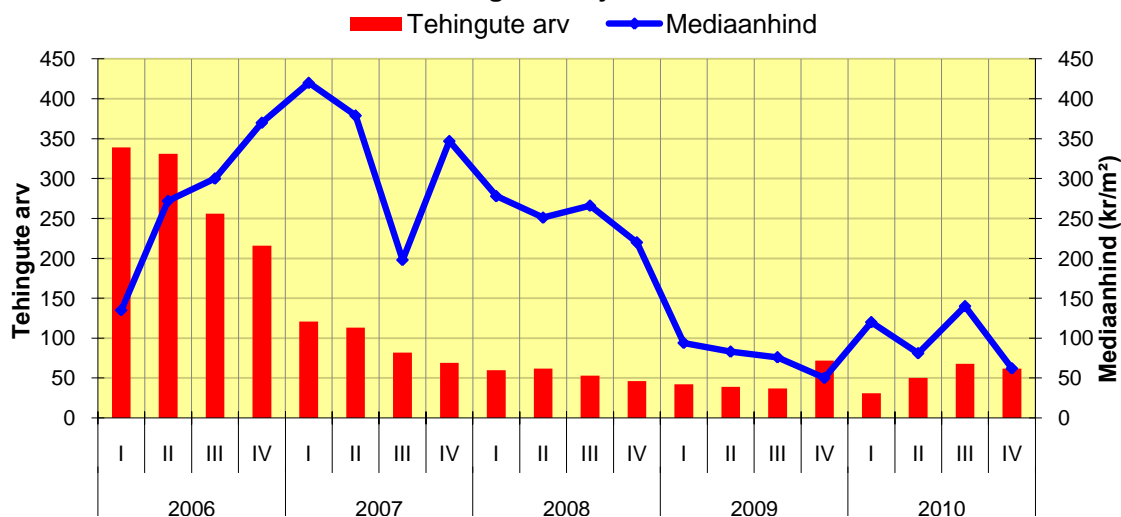
Keskmine hind ja mediaanhind Tartu linnas ja tema lähimavalitsustes (kr/m<sup>2</sup>)



### Mediaanhind Tartu linnas ja tema lähimavalitsustes (kr/m<sup>2</sup>)



### Hoonestamata elumumaa tehingute arv ja mediaanhind Tartu maakonnas



Piirkond	Arv	Keskmine pindala (m <sup>2</sup> )	Keskmine hind (kr/m <sup>2</sup> )	Mediaan (kr/m <sup>2</sup> )	Standardhälve (kr/m <sup>2</sup> )	Minimaalne hind (kr/m <sup>2</sup> )	Maksimaalne hind (kr/m <sup>2</sup> )
<b>VALGA MAAKOND</b>							
Otepää vald	15	3 102	68	63	37	25	162
Valga linn	6	1 240	40	41	7	28	51
<b>VILJANDI MAAKOND</b>							
Pärsti vald	5	4 738	34	28	31	6	84
Saarepeedi vald	8	2 077	47	47	11	22	57
Viljandi linn	9	1 010	171	171	68	105	333
<b>VÕRU MAAKOND</b>							
Võru linn	6	846	89	74	60	44	209
Võru vald	16	5 560	34	23	35	3	117

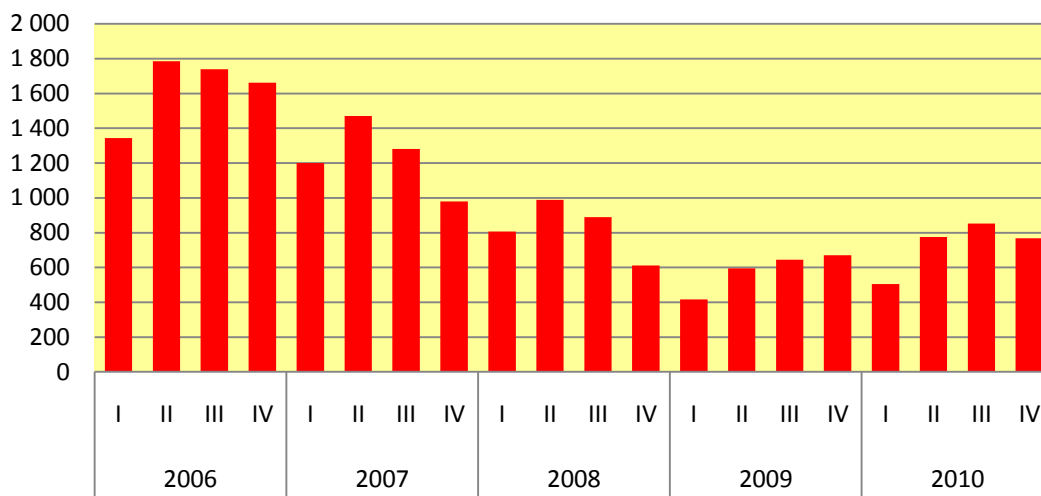
## Hoonestatud elamumaa<sup>4</sup>

### Ostu-müügitehingute arv ja koguväärtus 2010. aastal

	Arv	Koguväärtus (kr)
Terve kinnisasi	2 901	2 883 590 369
Osa kinnisasjast	741	517 474 042
<b>Kokku</b>	<b>3 642</b>	<b>3 401 064 411</b>

\*Edaspidi on esitatud vaid nende tehingute andmed, mille puhul võõrandati terve kinnisasi, samuti on välja jäetud tehingud, milles võõrandajaks oli kohalik omavalitsus.

### Hoonestatud elamumaa tehingute arv kvartalite lõikes



### Hoonestatud elamumaa maakondades

Piirkond	Arv	Keskmine pindala (m <sup>2</sup> )	Keskmine hind (kr)	Mediaan (kr)	Standard-hälve (kr)	Minimaalne hind (kr)	Maksimaalne hind (kr)
Harju maakond	1 135	1 536	1 711 440	1 195 000	1 925 668	1 000	20 800 000
Harju maakond ilma Tallinna linnata	792	1 759	1 278 932	885 000	1 415 453	1 000	15 030 000
Hiiu maakond	18	5 880	1 115 068	825 000	1 102 535	10 000	3 600 000
I-Viru maakond	316	1 850	257 140	78 617	628 442	500	8 200 000
Jõgeva maakond	66	5 017	332 672	247 500	305 398	6 000	1 280 000
Järva maakond	68	5 053	339 795	255 068	280 466	1 000	1 230 000
Lääne maakond	50	5 191	625 982	490 000	597 160	5 000	3 000 000
L-Viru maakond	136	4 775	575 677	400 000	590 116	3 000	3 250 000
Põlva maakond	64	9 860	242 447	167 500	266 229	5 000	1 345 000
Pärnu maakond	219	3 530	641 689	500 000	569 579	1	2 830 000
Pärnu maakond ilma Pärnu linnata	149	4 797	513 839	360 000	488 789	1	2 490 000
Rapla maakond	123	3 280	464 085	350 640	430 896	1	2 800 000
Saare maakond	73	5 055	716 859	453 751	702 580	8 000	3 000 000
Tartu maakond	308	2 401	1 035 495	890 000	936 088	3 129	6 600 000

<sup>4</sup> Tehingute andmebaasis puuduvad üldjuhul andmed ehitiste kohta, mistõttu andmete analüüsil on lähtutud maa sihtotstarbest (elamumaa).

Piirkond	Arv	Keskmine pindala (m <sup>2</sup> )	Keskmine hind (kr)	Mediaan (kr)	Standardhälve (kr)	Minimaalne hind (kr)	Maksimaalne hind (kr)
Tartu maakond ilma Tartu linnata	152	4 112	867 760	695 000	716 666	5 000	3 350 000
Valga maakond	53	5 918	410 736	250 000	455 983	1	1 800 000
Viljandi maakond	125	5 118	395 994	280 000	435 984	3 000	2 675 000
Võru maakond	54	4 899	285 694	155 000	350 353	20 000	1 715 000

## Hoonestatud elamumaa omavalitsustes

Piirkond	Arv	Keskmine pindala (m <sup>2</sup> )	Keskmine hind (kr)	Mediaan (kr)	Standardhälve (kr)	Minimaalne hind (kr)	Maksimaalne hind (kr)
<b>HARJU MAAKOND</b>							
Anija vald	12	3 608	482 181	457 500	420 106	1 000	1 460 000
Harku vald	125	1 651	1 193 839	670 000	1 494 074	1 000	12 500 000
s.h Harku alevik	5	792	534 000	30 000	699 280	15 000	1 300 000
s.h Tabasalu alevik	11	2 047	2 584 007	2 200 000	1 399 336	450 000	5 500 000
Jõelähtme vald	34	2 236	1 712 500	1 360 000	1 442 370	38 400	6 301 200
Keila linn	20	1 022	1 339 061	1 335 000	563 351	250 000	2 260 000
Keila vald	50	1 548	999 960	635 000	1 537 716	65 000	11 000 000
Kernu vald	37	1 717	250 646	190 000	188 001	10 000	770 000
Kiili vald	37	1 443	1 469 884	965 000	2 396 533	239 156	15 030 000
s.h Kangru alevik	5	2 146	3 790 029	1 400 000	6 301 267	425 800	15 030 000
s.h Luige alevik	20	1 012	795 208	675 000	451 143	239 156	1 860 005
Kose vald	8	4 662	840 250	500 000	757 225	160 000	2 200 000
Kuusalu vald	19	4 770	758 684	750 000	412 539	150 000	1 450 000
Loksa linn	7	1 129	763 818	800 000	166 176	396 165	890 000
Maardu linn	69	1 019	921 143	630 000	711 540	100 000	3 768 549
Paldiski linn	9	790	145 556	120 000	142 904	5 000	450 000
Raasiku vald	13	5 080	847 154	892 000	621 654	30 000	1 750 000
Rae vald	99	1 549	1 562 244	1 680 000	919 357	20 000	5 000 000
Saku vald	66	1 557	1 179 692	800 000	961 554	65 000	3 650 000
s.h Kiisa alevik	6	1 328	572 500	435 000	341 522	280 000	1 200 000
s.h Saku alevik	11	972	1 708 636	1 800 000	1 088 003	250 000	3 650 000
Saue linn	13	837	1 631 923	1 530 000	899 392	600 000	3 500 000
Saue vald	47	2 388	1 408 264	1 094 000	1 104 153	100 000	4 300 000
s.h Laagri alevik	12	1 249	2 056 036	2 225 000	1 347 099	554 965	4 200 000
Tallinna linn	343	1 020	2 710 117	2 250 000	2 495 653	10 000	20 800 000
s.h Haabersti linnaosa	56	1 137	2 750 467	2 567 590	1 902 365	60 000	9 500 000
s.h Kesklinna linnaosa	31	1 134	4 526 268	2 640 000	4 873 782	200 000	20 800 000
s.h Kristiine linnaosa	57	801	2 584 543	2 550 000	1 399 888	90 000	9 500 000
s.h Mustamäe linnaosa	5	331	666 400	100 000	1 076 380	32 000	2 550 000
s.h Nõmme linnaosa	86	1 206	2 699 144	2 325 000	1 775 736	10 000	12 000 000
s.h Pirita linnaosa	89	902	2 583 403	1 900 000	2 723 986	90 000	12 000 000
s.h Põhja-Tallinna linnaosa	16	987	1 101 850	980 000	879 261	35 000	2 900 000
Viimsi vald	115	1 178	1 986 946	1 350 000	2 065 717	20 000	13 565 925
s.h Haabneeme alevik	19	1 094	2 559 053	2 400 000	1 766 820	63 100	6 150 000
s.h Viimsi alevik	11	369	1 286 000	56 000	1 946 004	20 000	5 000 000
<b>HIIU MAAKOND</b>							
Pühalepa vald	7	9 211	1 470 714	935 000	1 353 749	10 000	3 600 000
<b>I-VIRU MAAKOND</b>							
Alajõe vald	10	1 981	662 700	465 000	426 494	210 000	1 525 000
Aseri vald	6	2 031	106 906	30 000	183 520	10 000	478 200
s.h Aseri alevik	5	1 261	32 647	25 000	27 232	10 000	78 233
Avinurme vald	5	5 002	88 800	54 000	91 295	25 000	250 000
Iisaku vald	7	3 111	260 571	285 000	154 037	14 000	440 000

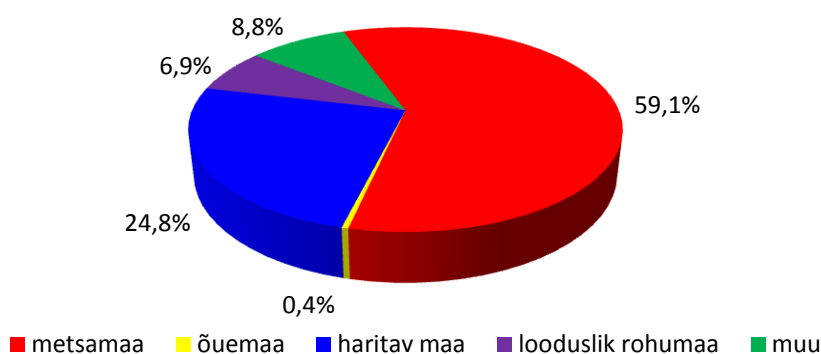
Piirkond	Arv	Keskmine pindala (m <sup>2</sup> )	Keskmine hind (kr)	Mediaan (kr)	Standard-hälve (kr)	Minimaalne hind (kr)	Maksimaalne hind (kr)
Illuka vald	5	4 420	143 000	80 000	127 063	50 000	350 000
Jõhvi vald	43	1 742	301 140	59 000	597 690	3 000	2 600 000
<i>s.h Jõhvi linn</i>	26	631	425 346	54 500	739 904	3 000	2 600 000
Kiviõli linn	6	2 468	212 500	150 000	197 958	25 000	575 000
Kohtla vald	11	4 009	108 045	17 000	162 309	500	500 000
Kohtla-Järve linn	36	796	210 190	50 000	244 890	5 000	800 000
Kohtla-Nõmme vald	8	1 323	109 750	70 000	99 322	20 000	260 000
<i>s.h Kohtla-Nõmme alev</i>	8	1 323	109 750	70 000	99 322	20 000	260 000
Lohusuu vald	6	12 850	349 167	337 500	227 364	85 000	690 000
Lüganuse vald	7	7 691	486 857	400 000	450 676	8 000	1 400 000
Narva linn	101	801	136 944	70 000	178 469	1 000	1 200 000
Narva-Jõesuu linn	6	2 312	3 112 539	3 000 000	2 867 552	312 932	8 200 000
Sillamäe linn	21	722	50 098	20 027	94 199	2 000	350 000
Toila vald	6	2 672	739 583	540 000	576 906	357 500	1 900 000
Vaivara vald	22	704	102 818	42 500	161 447	5 000	700 000
<b>JÕGEVA MAAKOND</b>							
Jõgeva vald	9	6 083	330 000	400 000	275 500	20 000	720 000
Mustvee linn	8	1 543	340 216	262 500	386 652	10 000	1 251 728
Põltsamaa linn	14	1 595	401 071	425 000	242 932	10 000	890 000
Tabivere vald	7	8 309	571 374	420 000	467 840	120 000	1 280 000
<b>JÄRVA MAAKOND</b>							
Järva-Jaani vald	6	4 589	504 072	604 640	302 387	15 000	800 000
Koeru vald	8	7 135	359 079	265 068	221 310	167 500	805 000
Paide linn	5	1 001	434 586	350 000	178 606	270 000	690 000
Türi vald	26	4 743	330 313	207 500	319 594	10 000	1 230 000
<i>s.h Türi linn</i>	10	1 634	562 500	585 000	350 898	150 000	1 230 000
<b>LÄÄNE MAAKOND</b>							
Haapsalu linn	17	925	870 240	740 000	686 086	200 000	3 000 000
Hanila vald	5	3 890	456 000	620 000	340 980	85 000	825 000
Noarootsi vald	9	11 693	485 556	400 000	332 156	100 000	1 250 000
Ridala vald	7	2 059	716 429	290 000	863 041	100 000	2 360 000
<b>L-VIRU MAAKOND</b>							
Haljala vald	6	7 259	349 787	98 000	458 641	50 000	1 162 724
Kadrina vald	6	6 733	555 000	225 000	710 570	10 000	1 890 000
Rakke vald	8	2 717	124 125	92 500	114 082	3 000	360 000
Rakvere linn	25	835	773 405	650 000	544 676	60 000	2 350 000
Rakvere vald	8	5 578	643 912	540 000	395 213	200 000	1 200 000
Sõmeru vald	7	8 484	972 857	1 050 000	665 700	190 000	1 800 000
Tapa vald	21	3 964	270 952	230 000	198 202	20 000	750 000
<i>s.h Tapa linn</i>	10	1 120	423 000	400 000	174 630	150 000	750 000
Vihula vald	23	3 881	1 042 978	940 000	694 394	200 000	3 250 000
<i>s.h Võsu alevik</i>	11	1 509	1 107 591	1 250 000	595 999	200 000	1 950 000
Vinni vald	8	4 938	756 411	355 000	812 466	50 000	2 112 291
Väike-Maarja vald	10	7 983	182 070	32 500	382 467	5 800	1 250 000
<b>PÕLVA MAAKOND</b>							
Ahja vald	7	8 294	160 724	85 000	132 165	50 069	350 000
Mikitamäe vald	6	12 337	134 166	124 997	67 559	50 000	225 000
Orava vald	8	9 777	132 875	150 000	84 294	15 000	230 000
Põlva vald	9	6 709	196 556	190 000	161 944	10 000	500 000
Räpina vald	9	10 911	129 396	65 000	120 073	5 000	300 000
<b>PÄRNU MAAKOND</b>							
Are vald	6	10 699	214 083	213 750	179 106	27 000	400 000
Audru vald	19	5 320	629 968	370 000	568 200	14 486	1 799 359
<i>s.h Audru alevik</i>	5	1 470	222 400	260 000	145 392	42 000	370 000
Halinga vald	6	5 272	232 500	130 000	313 556	10 000	860 000
Häädemeeste vald	8	4 348	665 092	465 000	804 129	10 000	2 490 000
Paikuse vald	12	1 983	870 614	715 000	628 793	100 000	1 925 000

Piirkond	Arv	Keskmine pindala (m <sup>2</sup> )	Keskmine hind (kr)	Mediaan (kr)	Standard-hälve (kr)	Minimaalne hind (kr)	Maksimaalne hind (kr)
Pärnu linn	70	834	913 826	765 000	634 112	100 000	2 830 000
Saarde vald	9	6 587	332 778	250 000	228 037	100 000	695 000
<i>s.h Kilingi-Nõmme linn</i>	5	2 364	381 000	275 000	289 210	100 000	695 000
Sauga vald	18	2 139	563 057	612 500	358 745	40 000	1 060 000
Sindi linn	20	1 145	719 721	690 149	418 723	210 000	1 905 130
Tahkuranna vald	9	2 788	728 333	315 000	638 147	75 000	1 600 000
Tori vald	8	5 033	570 722	511 000	532 438	10 000	1 603 776
Tõstamaa vald	6	12 616	301 667	325 000	161 916	100 000	550 000
Varbla vald	8	8 335	223 202	160 309	201 545	50 000	550 000
Vändra vald	10	10 375	209 900	150 000	190 400	50 000	650 000
<b>RAPLA MAAKOND</b>							
Juuru vald	8	1 657	303 875	290 000	232 880	1 000	680 000
Kehtna vald	10	9 129	503 770	380 000	457 607	50 000	1 300 000
Kohila vald	54	1 517	525 040	415 000	391 839	1	1 500 000
<i>s.h Kohila alev</i>	8	989	734 375	900 000	507 609	1	1 500 000
Märjamaa vald	17	4 123	507 588	250 000	705 606	25 000	2 800 000
<i>s.h Märjamaa alev</i>	5	1 656	1 244 000	600 000	997 462	550 000	2 800 000
Rapla vald	22	2 936	403 250	299 500	375 354	5 000	1 330 000
<i>s.h Rapla linn</i>	12	910	460 333	499 500	452 583	5 000	1 330 000
<b>SAARE MAAKOND</b>							
Kaarma vald	19	4 854	717 599	550 000	740 919	8 000	2 600 000
Kuressaare linn	16	999	1 293 250	1 125 000	673 353	422 000	3 000 000
Leisi vald	8	4 082	397 500	355 000	307 710	45 000	1 050 000
Salme vald	5	5 113	460 349	470 000	376 600	43 745	1 050 000
Valjala vald	5	8 766	755 863	350 000	968 628	195 000	2 480 562
<b>TARTU MAAKOND</b>							
Alatskivi vald	6	7 878	289 167	340 000	158 064	90 000	435 000
Elva linn	15	1 380	1 016 747	1 036 000	711 722	30 000	2 700 000
Haaslava vald	10	3 849	774 800	490 000	542 355	245 000	1 760 000
Kambja vald	7	4 599	698 571	670 000	625 584	50 000	1 600 000
Luunja vald	14	3 850	1 264 174	1 072 500	960 608	50 000	3 350 000
Nõo vald	12	3 979	649 750	500 000	568 385	5 000	1 750 000
Tartu linn	156	735	1 198 929	1 100 000	1 086 616	3 129	6 600 000
Tartu vald	20	5 480	1 016 601	775 000	846 209	17 012	3 200 000
Vara vald	7	3 322	406 881	400 000	243 596	5 000	700 000
Ülenurme vald	36	2 474	1 188 222	1 150 000	661 380	35 000	2 370 000
<i>s.h Ülenurme alevik</i>	14	3 046	1 254 714	1 150 000	606 070	150 000	2 370 000
<b>VALGA MAAKOND</b>							
Otepää vald	12	3 950	771 966	800 000	464 916	96 000	1 500 000
<i>s.h Otepää linn</i>	9	1 637	804 177	800 000	397 551	190 000	1 450 000
Puka vald	5	6 755	491 000	160 000	734 425	85 000	1 800 000
Tõrva linn	5	1 915	469 000	480 000	240 115	240 000	845 000
Valga linn	14	1 996	384 102	170 483	459 010	20 000	1 800 000
<b>VILJANDI MAAKOND</b>							
Abja vald	14	7 043	236 286	252 500	189 390	18 000	600 000
<i>s.h Abja-Paluoja linn</i>	8	1 362	272 875	252 500	228 977	18 000	600 000
Halliste vald	6	2 596	98 000	72 500	91 049	20 000	268 000
Karksi vald	5	8 226	256 600	315 000	242 714	3 000	585 000
Kolga-Jaani vald	5	11 753	59 749	15 646	81 937	3 100	195 000
Kõo vald	5	12 544	266 000	150 000	305 090	40 000	780 000
Mõisaküla linn	6	2 470	162 692	120 500	127 178	55 150	400 000
Pärsti vald	9	5 208	409 889	350 000	396 202	30 000	1 300 000
Saarepeedi vald	6	2 982	603 680	520 000	535 293	40 000	1 330 000
Suure-Jaani vald	15	7 307	322 000	263 000	199 630	100 000	750 000
<i>s.h Suure-Jaani linn</i>	7	2 578	239 286	180 000	156 157	100 000	540 000
Tarvastu vald	11	8 429	180 094	150 000	152 987	11 000	400 000
Viiratsi vald	7	6 421	519 857	450 000	372 818	90 000	1 150 000
Viljandi linn	29	884	775 148	680 000	612 317	12 000	2 675 000

Piirkond	Arv	Keskmine pindala (m <sup>2</sup> )	Keskmine hind (kr)	Mediaan (kr)	Standardhälve (kr)	Minimaalne hind (kr)	Maksimaalne hind (kr)
<b>VÕRU MAAKOND</b>							
Meremäe vald	6	8 304	143 583	112 500	117 273	26 000	350 000
Võru linn	14	973	629 643	555 000	530 092	20 000	1 715 000
Võru vald	11	1 036	159 091	165 000	115 646	30 000	390 000
s.h Kose alevik	6	1 096	137 500	90 000	137 759	30 000	390 000

## II MAATULUNDUSMAA

Maatulundusmaa tehingute pindalaline jaotus kõlvikute kaupa 2010. aasta tehingute põhjal



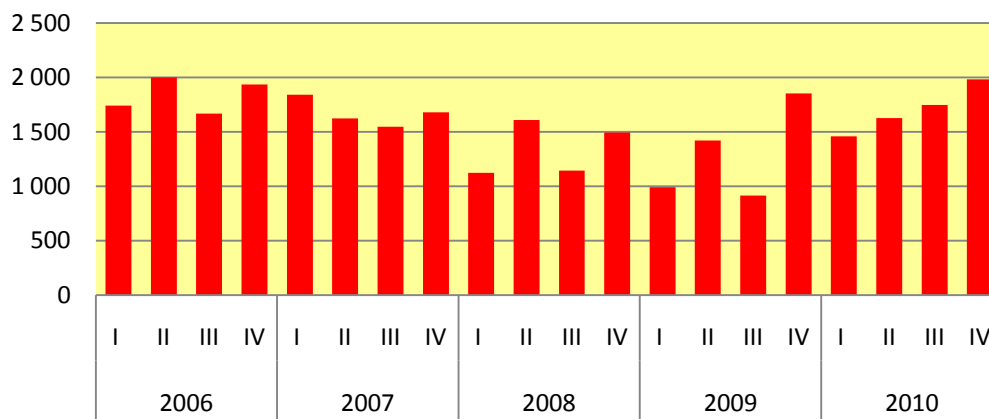
### Hoonestamata maatulundusmaa

#### Ostu-müügitehingute arv ja koguväärtus 2010. aastal

	Arv	Koguväärtus (kr)
Terve kinnisasi	6 818	1 803 616 789
Osa kinnisasjast	294	79 889 079
<b>Kokku</b>	<b>7 112</b>	<b>1 883 505 868</b>

\*Edaspidi on esitatud vaid nende tehingute andmed, mille puhul võõrandati terve kinnisasi, samuti on välja jäetud tehingud, milles võõrandajaks oli kohalik omavalitsus.

Hoonestamata maatulundusmaa tehingute arv kvartalite lõikes



## Hoonestamata maatulundusmaa maakondades

Piirkond	0-2 ha			2-5 ha			5-10 ha			> 10 ha						
	Arv	Keskmine pindala (ha)	Keskmine hind (kr/ha)	Mediaan (kr/ha)	Arv	Keskmine pindala (ha)	Keskmine hind (kr/ha)	Mediaan (kr/ha)	Arv	Keskmine pindala (ha)	Keskmine hind (kr/ha)	Mediaan (kr/ha)	Arv	Keskmine pindala (ha)	Keskmine hind (kr/ha)	Mediaan (kr/ha)
Harju maakond	120	1,0	729 379	199 556	169	3,4	145 617	40 000	160	7,6	35 744	29 103	197	26,4	32 780	20 744
Hiiu maakond	21	1,3	34 892	20 850	70	3,6	23 716	18 197	65	7,4	15 498	14 371	33	21,3	13 407	10 000
I-Viru maakond	16	0,9	107 202	37 537	71	3,4	30 943	15 695	103	7,7	27 742	17 584	129	22,4	24 768	13 470
Jõgeva maakond	37	1,1	55 084	20 000	62	3,3	25 495	16 831	110	7,3	22 224	20 144	178	21,2	21 359	20 076
Järva maakond	15	1,2	14 765	8 456	51	3,5	44 704	20 000	144	8,0	24 990	16 165	156	18,6	19 703	14 341
Lääne maakond	18	1,0	267 013	54 272	72	3,5	78 795	21 061	103	7,8	17 997	15 493	162	17,8	13 829	11 925
L-Viru maakond	34	1,1	225 390	62 077	77	3,6	53 283	19 597	176	7,5	25 589	15 895	234	23,4	22 291	15 242
Põlva maakond	39	1,1	87 407	36 032	107	3,4	28 648	16 327	95	7,3	28 232	16 230	83	21,2	21 461	15 152
Pärnu maakond	43	1,1	214 894	102 413	84	3,5	33 226	13 589	138	7,4	22 457	13 232	300	24,4	16 285	13 145
Rapla maakond	20	1,1	57 698	26 948	53	3,4	34 572	24 286	72	7,5	17 754	13 354	192	23,5	22 048	15 511
Saare maakond	119	1,3	49 722	19 869	366	3,6	24 006	13 326	559	7,3	17 789	13 000	411	17,2	14 197	11 977
Tartu maakond	47	1,2	194 942	36 918	70	3,3	61 597	20 339	108	7,1	29 224	21 072	94	20,7	23 124	14 401
Valga maakond	13	1,0	479 198	16 171	35	3,7	56 682	31 026	74	7,3	21 898	13 346	91	28,6	22 452	12 796
Viljandi maakond	37	0,8	25 773	30 000	79	3,6	24 853	17 188	141	7,4	18 961	13 325	234	24,1	16 882	12 303
Võru maakond	40	1,1	49 028	21 485	87	3,2	35 526	16 397	70	6,8	32 232	22 372	114	19,5	23 071	15 370

## Hoonestamata maatulundusmaa valdades<sup>5</sup>

Piirkond	0-2 ha			2-5 ha			5-10 ha			> 10 ha						
	Arv	Keskmine pindala (ha)	Keskmine hind (kr/ha)	Mediaan (kr/ha)	Arv	Keskmine pindala (ha)	Keskmine hind (kr/ha)	Mediaan (kr/ha)	Arv	Keskmine pindala (ha)	Keskmine hind (kr/ha)	Mediaan (kr/ha)	Arv	Keskmine pindala (ha)	Keskmine hind (kr/ha)	Mediaan (kr/ha)
<b>HARJU MAAKOND</b>																
Anija vald	6	1,4	1 345 477	1 600 000	9	3,4	378 638	20 000	5	6,7	17 923	12 012	22	21,7	20 892	13 928
Harku vald	8	1,0	1 693 794	590 029	11	3,6	182 324	49 505	2	-	-	-	1	-	-	-
Jõelähtme vald	13	1,0	669 040	50 918	12	3,4	46 052	26 904	20	8,1	21 350	3 783	15	18,4	40 194	29 105
Keila vald	9	0,9	294 901	233 481	5	3,9	25 342	29 009	4	-	-	-	3	-	-	-
Kernu vald	2	-	-	-	9	4,1	23 776	20 602	15	7,6	34 981	28 733	28	42,2	26 213	23 373
Kiili vald	2	-	-	-	4	-	-	-	9	8,4	38 132	35 141	-	-	-	-
Kose vald	8	1,5	111 148	110 781	15	3,2	35 521	20 583	6	7,1	42 905	36 114	7	13,0	43 457	28 994
Kuusalu vald	11	1,0	362 957	278 552	14	3,6	57 031	32 469	17	7,2	38 852	39 495	23	22,8	46 754	38 995

<sup>5</sup> Hoonestamata maatulundusmaa tabelites on esitatud andmed vaid nende piirkondade kohta, kus ühe pindalavahemiku kohta on toimunud vähemalt 5 tehingut.

Piirkond	0-2 ha			2-5 ha			5-10 ha			> 10 ha						
	Arv	Keskmine pindala (ha)	Keskmine hind (kr/ha)	Mediaan (kr/ha)	Arv	Keskmine pindala (ha)	Keskmine hind (kr/ha)	Mediaan (kr/ha)	Arv	Keskmine pindala (ha)	Keskmine hind (kr/ha)	Mediaan (kr/ha)	Arv	Keskmine pindala (ha)	Keskmine hind (kr/ha)	Mediaan (kr/ha)
Kõue vald	4	-	-	-	3	-	-	-	6	8,0	42 191	47 282	8	14,5	27 613	20 729
Nissi vald	1	-	-	-	5	3,6	19 109	18 237	9	8,0	20 296	19 920	24	49,7	18 308	18 147
Padise vald	4	-	-	-	12	3,5	18 781	13 065	18	7,4	28 295	15 021	19	20,8	23 100	15 052
Raasiku vald	8	1,0	80 836	67 066	14	3,3	35 002	41 365	13	7,6	22 022	16 667	19	18,6	13 665	11 682
Rae vald	11	0,9	1 300 087	573 317	10	3,5	164 514	54 171	15	7,6	54 884	31 615	5	16,9	227 537	48 055
Saku vald	3	-	-	-	19	2,8	130 607	89 130	6	6,4	59 462	65 314	8,0	18,4	32 982	34 445
Saue vald	13	1,0	127 956	57 085	16	3,5	82 656	74 038	13	7,7	47 146	31 030	13	16,9	27 520	28 064
Viimsi vald	16	0,4	1 763 461	1 504 660	4	-	-	-	2	-	-	-	-	-	-	-
<b>HIU MAAKOND</b>																
Emmaste vald	9	1,3	24 791	20 725	23	3,5	17 078	16 992	24	7,1	15 317	18 193	10	14,7	16 737	19 375
Kõrgessaare vald	8	1,1	44 657	37 725	28	3,8	29 214	19 328	17	7,7	16 880	16 993	8	16,1	18 075	17 816
Käina vald	2	-	-	-	8	3,4	22 294	18 947	19	7,4	14 594	10 000	12	32,7	8 088	7 620
Pühalepa vald	2	-	-	-	11	3,3	24 635	18 212	5	7,9	15 106	14 833	3	-	-	-
<b>I-VIRU MAAKOND</b>																
Alajõe vald	3	-	-	-	8	3,4	50 758	50 239	7	8,0	25 175	5 566	4	-	-	-
Avinurme vald	-	-	-	-	7	3,8	41 609	46 404	5	7,7	30 392	18 430	10	15,6	14 950	9 036
Iisaku vald	2	-	-	-	10	3,4	36 198	9 159	11	7,6	39 486	31 120	10	20,1	42 235	27 182
Illuka vald	2	-	-	-	8	3,1	20 856	17 255	8	7,5	11 261	7 529	18	23,0	13 510	11 475
Lohusuu vald	1	-	-	-	3	-	-	-	4	-	-	-	5	20,6	16 193,7	23 059,2
Maidla vald	2	-	-	-	4	-	-	-	10	7,0	23 563	14 311	7	16,6	23 255	13 441
Mäetaguse vald	1	-	-	-	4	-	-	-	18	8,1	32 008	27 799	19	14,9	29 928	32 939
Sonda vald	1	-	-	-	3	-	-	-	8	8,2	56 106	25 788	7	15,4	91 783	10 223
Toila vald	1	-	-	-	2	-	-	-	4	-	-	-	5	23,7	4 550	5 000
Tudulinna vald	1	-	-	-	5	3,7	22 977	15 695	8	7,9	6 432	3 617	24	33,9	25 201	22 797
Vaivara vald	1	-	-	-	5	3,4	26 868	16 418	12	7,6	34 391	23 182	13	30,9	11 293	8 374
<b>JÕGEVA MAAKOND</b>																
Jõgeva vald	5	1,2	55 606	13 333	6	3,1	20 780	15 000	39	7,9	22 972	23 788	56	19,0	22 797	20 929
Pajusi vald	-	-	-	-	1	-	-	-	2	-	-	-	8	19,8	22 099	26 580
Pala vald	6	1,2	98 852	17 938	6	3,4	22 834	20 976	4	-	-	-	1	-	-	-
Palamuse vald	3	-	-	-	3	-	-	-	8	6,6	18 730	18 131	10	15,8	14 783	16 619
Puurmani vald	1	-	-	-	5	2,9	24 565	21 894	4	-	-	-	5	21,9	14 845	15 000
Põltsamaa vald	5	1,1	17 993	19 876	10	3,5	19 221	19 483	9	7,1	16 525	14 570	21	20,6	17 162	13 399
Saare vald	3	-	-	-	11	3,1	26 719	19 139	4	-	-	-	20	21,4	19 535	20 975
Tabivere vald	5	1,1	45 890	30 645	2	-	-	-	10	7,2	23 285	12 002	8	17,1	13 000	11 466
Torma vald	4	-	-	-	16	3,5	16 115	9 761	29	7,3	25 791	27 249	49	26,1	25 792	26 455
<b>JÄRVA MAAKOND</b>																
Albu vald	2	-	-	-	6	3,8	39 925	34 336	2	-	-	-	12	17,3	29 838	26 620
Ambla vald	-	-	-	-	10	3,6	28 220	16 463	28	8,2	20 309	14 341	31	16,9	19 858	14 341
Imavere vald	1	-	-	-	3	-	-	-	7	8,3	50 047	58 421	5	15,1	19 074	10 490

Piirkond	0-2 ha			2-5 ha			5-10 ha			> 10 ha						
	Arv	Keskmine pindala (ha)	Keskmine hind (kr/ha)	Mediaan (kr/ha)	Arv	Keskmine pindala (ha)	Keskmine hind (kr/ha)	Mediaan (kr/ha)	Arv	Keskmine pindala (ha)	Keskmine hind (kr/ha)	Mediaan (kr/ha)	Arv	Keskmine pindala (ha)	Keskmine hind (kr/ha)	Mediaan (kr/ha)
Järva-Jaani vald	1	-	-	-	1	-	-	-	4	-	-	-	10	21,7	21 193	18 396
Kareda vald	2	-	-	-	1	-	-	-	14	7,3	27 114	21 153	11	17,5	30 849	30 623
Koeru vald	1	-	-	-	7	3,4	120 775	19 151	9	7,3	11 492	8 055	18	19,6	21 696	19 259
Koigi vald	-	-	-	-	1	-	-	-	41	8,8	24 344	18 039	13	21,5	16 742	13 518
Paide vald	-	-	-	-	1	-	-	-	5	7,5	22 823	27 344	6	30,5	9 427	7 735
Roosna-Alliku vald	-	-	-	-	3	-	-	-	5	8,2	33 264	15 856	5	21,7	15 811	15 810
Türi vald	8	1,1	17 141	9 228	17	3,5	38 745	25 424	27	7,3	19 454	14 605	43	17,2	14 838	10 626
<b>LÄÄNE MAAKOND</b>																
Hanila vald	-	-	-	-	3	-	-	-	6	8,0	9 539	8 041	7	21,6	7 137	7 905
Kullamaa vald	2	-	-	-	8	3,6	14 177	9 676	8	7,7	13 445	11 270	12	17,0	16 263	10 895
Lihula vald	1	-	-	-	12	3,7	26 684	13 439	28	8,3	17 201	15 611	82	16,5	14 330	13 123
Martna vald	-	-	-	-	4	-	-	-	8	7,6	23 614	23 485	7	15,0	18 919	19 685
Noarootsi vald	3	-	-	-	16	3,5	160 323	38 462	15	7,2	16 547	18 057	15	21,5	12 868	9 756
Nõva vald	2	-	-	-	2	-	-	-	5	7,5	23 900	19 000	9	25,5	9 989	10 400
Oru vald	1	-	-	-	-	-	-	-	4	-	-	-	6	15,7	8 942	6 607
Ridala vald	4	-	-	-	10	3,4	29 444	15 548	11	7,9	20 133	18 691	14	17,0	15 559	14 791
Risti vald	3	-	-	-	2	-	-	-	8	7,0	15 276	13 531	4	-	-	-
Taebla vald	1	-	-	-	6	3,7	13 910	13 095	7	7,6	6 806	7 317	6	19,4	9 989	10 075
Vormsi vald	1	-	-	-	9	3,2	54 622	49 505	3	-	-	-	-	-	-	-
<b>L-VIRU MAAKOND</b>																
Haljala vald	9	1,1	376 200	210 726	7	3,3	111 372	20 486	7	8,8	19 253	20 310	43	39,9	23 209	19 616
Kadrina vald	4	-	-	-	8	3,4	76 245	16 921	18	6,9	27 599	22 711	16	21,8	17 640	10 787
Laekvere vald	1	-	-	-	5	3,6	31 380	14 085	18	7,8	23 817	10 548	13	22,2	9 615	4 485
Rakke vald	2	-	-	-	8,0	4,1	27 857	19 710	8	8,5	23 490	13 804	14	23,7	22 007	21 993
Rakvere vald	-	-	-	-	5	3,0	158 102	99 458	8	7,0	14 932	15 000	11	26,7	18 524	11 473
Rägavere vald	-	-	-	-	4	-	-	-	8	7,7	10 016	11 264	14	24,2	20 568	10 770
Sõmeru vald	1	-	-	-	2	-	-	-	7	8,0	23 811	16 667	3	-	-	-
Tamsalu vald	2	-	-	-	4	-	-	-	7	7,5	15 058	15 107	7	19,9	32 210	18 000
Tapa vald	2	-	-	-	8	3,5	25 632	12 840	21	7,5	21 068	18 685	43	15,8	22 545	18 474
Vihula vald	3	-	-	-	3	-	-	-	14	7,2	38 731	22 925	13	18,9	26 893	25 000
Vinni vald	5	0,9	245 430	70 000	8	3,7	35 883	19 581	33	7,7	28 550	30 864	17	18,9	26 986	12 884
Viru-Nigula vald	1	-	-	-	6	3,7	17 914	18 411	6	6,1	30 523	14 884	4	-	-	-
Väike-Maarja vald	4	-	-	-	9	3,5	43 610	15 431	21	7,1	32 088	15 683	36	18,0	26 426	14 446
<b>PÕLVA MAAKOND</b>																
Ahja vald	3	-	-	-	3	-	-	-	13	7,1	23 584	10 294	4	-	-	-
Kanepi vald	6	1,1	40 936	37 857	6	3,4	20 408	14 344	9	7,6	40 197	22 222	8	23,1	13 369	11 704
Kõlleste vald	2	-	-	-	2	-	-	-	3	-	-	-	5	14,2	18 454	10 000
Laheda vald	-	-	-	-	4	-	-	-	3	-	-	-	5	16,2	16 218	16 040

Piirkond	0-2 ha			2-5 ha			5-10 ha			> 10 ha						
	Arv	Keskmine pindala (ha)	Keskmine hind (kr/ha)	Mediaan (kr/ha)	Arv	Keskmine pindala (ha)	Keskmine hind (kr/ha)	Mediaan (kr/ha)	Arv	Keskmine pindala (ha)	Keskmine hind (kr/ha)	Mediaan (kr/ha)	Arv	Keskmine pindala (ha)	Keskmine hind (kr/ha)	Mediaan (kr/ha)
Mikitamäe vald	4	-	-	-	7	2,8	34 687	37 770	4	-	-	-	7	20,6	23 741	23 089
Mooste vald	1	-	-	-	6	3,0	20 344	9 804	8	6,9	17 365	16 067	8	40,1	25 326	12 900
Orava vald	1	-	-	-	8	3,5	20 943	12 246	1	-	-	-	3	-	-	-
Põlva vald	7	0,9	81 390	48 838	17	3,7	30 684	19 397	15	7,7	34 836	19 333	14	20,6	23 036	16 603
Räpina vald	2	-	-	-	12	3,7	25 777	13 805	8	7,1	18 517	7 915	5	23,9	13 203	12 500
Valgjärve vald	-	-	-	-	9	3,7	29 436	16 700	3	-	-	-	4	-	-	-
Veriora vald	1	-	-	-	6	3,0	19 106	16 727	7	6,7	52 597	51 724	4	-	-	-
Värskä vald	10	1,2	68 714	36 032	24	3,3	29 578	12 824	20	7,2	31 924	20 510	12	14,8	34 072	19 608
<b>PÄRNU MAAKOND</b>																
Are vald	-	-	-	-	3	-	-	-	7	7,8	12 626	13 230	24	20,4	18 711	13 488
Audru vald	7	1,1	206 924	102 941	12	3,5	36 955	30 444	14	7,1	22 778	13 138	43	26,7	18 726	13 545
Halinga vald	1	-	-	-	1	-	-	-	3	-	-	-	21	20,3	13 122	13 134
Häädemeeste vald	7	1,4	103 910	12 610	13	3,6	14 995	12 407	16	7,7	35 556	14 821	18	21,3	15 253	13 134
Koonga vald	-	-	-	-	5	3,4	21 063	9 749	14	7,6	15 859	13 125	38	24,5	12 696	13 142
Paikuse vald	5	1,1	365 705	299 317	5	3,2	43 501	55 582	1	-	-	-	10	25,6	15 753	12 687
Saarde vald	1	-	-	-	5	3,2	17 011	14 388	14	8,0	17 197	18 178	36	27,5	13 106	11 257
Sauga vald	2	-	-	-	7	3,4	75 613	9 500	5	6,7	9 869	13 030	3	-	-	-
Surju vald	1	-	-	-	5	4,0	40 168	43 921	7	6,3	42 464	30 303	9	15,4	19 015	13 274
Tori vald	4	-	-	-	8	3,6	22 966	13 290	9	7,2	11 894	13 108	18	30,7	18 439	13 156
Tõstamaa vald	2	-	-	-	4	-	-	-	11	7,4	12 955	13 111	29	29,1	16 711	13 466
Varbla vald	5	0,8	207 410	206 143	7	3,7	31 240	13 100	15	7,3	20 292	13 191	26	25,1	18 069	13 119
Vändra vald	5	1,5	37 820	20 000	7	3,8	37 904	12 903	18	7,2	32 662	19 266	25	18,7	18 811	13 144
<b>RAPLA MAAKOND</b>																
Juuru vald	2	-	-	-	3	-	-	-	4	-	-	-	7	23,6	23 082	15 069
Kaiu vald	1	-	-	-	3	-	-	-	8	8,2	12 311	11 067	15	18,5	12 938	12 061
Kehtna vald	4	-	-	-	8	3,4	46 896	35 345	9	8,6	16 243	11 829	39	24,5	20 775	18 291
Kohila vald	5	1,1	71 666	29 995	6	3,5	39 891	40 233	8	6,8	27 249	22 812	4	-	-	-
Käru vald	-	-	-	-	-	-	-	-	-	-	-	-	9	32,8	13 696	13 158
Märjamaa vald	3	-	-	-	15	3,4	45 182	40 000	19	7,9	18 700	13 448	57	22,0	27 425	15 328
Raikküla vald	1	-	-	-	5	3,7	29 760	27 675	9	7,0	16 797	13 289	11	15,1	22 343	15 397
Rapla vald	1	-	-	-	5	3,2	10 768	10 740	4	-	-	-	11	45,3	11 651	9 766
Vigala vald	3	-	-	-	8	3,3	30 667	21 524	11	6,9	17 932	12 701	39	21,1	23 846	22 069
<b>SAARE MAAKOND</b>																
Kaarma vald	20	1,2	108 112	46 129	37	3,5	19 550	14 320	65	6,9	23 218	12 980	75	24,8	12 900	11 409
Mikitamäe vald	4	-	-	-	7	2,8	34 687	37 770	4	-	-	-	7	20,6	23 741	23 089
Kihelkonna vald	9	1,1	34 742	21 958	10	3,2	35 106	15 022	13	7,7	20 112	16 080	8	19,4	21 886	17 682
Kärta vald	9	1,1	13 431	10 526	32	4,0	15 997	13 092	43	7,3	12 864	10 500	20	14,5	14 367	13 813
Laimjala vald	5	1,3	121 540	112 765	12	3,7	37 850	16 555	15	7,5	12 760	10 153	13	13,3	12 168	10 055
Leisi vald	16	1,5	47 517	18 289	56	3,5	21 334	11 817	78	7,4	16 858	11 689	104	16,4	14 755	13 645

Piirkond	0-2 ha			2-5 ha			5-10 ha			> 10 ha						
	Arv	Keskmine pindala (ha)	Keskmine hind (kr/ha)	Mediaan (kr/ha)	Arv	Keskmine pindala (ha)	Keskmine hind (kr/ha)	Mediaan (kr/ha)	Arv	Keskmine pindala (ha)	Keskmine hind (kr/ha)	Mediaan (kr/ha)	Arv	Keskmine pindala (ha)	Keskmine hind (kr/ha)	Mediaan (kr/ha)
Lümanda vald	5	1,2	52 363	13 788	15	4,0	76 421	17 660	12	7,2	17 787	9 588	18	13,9	22 207	22 928
Muhu vald	9	1,2	37 779	27 743	30	3,3	29 448	19 454	16	7,3	21 611	20 836	7	14,7	9 563	8 870
Mustjala vald	9	1,2	38 706	21 429	21	3,4	28 338	14 319	20	7,2	41 976	10 279	11	23,2	14 891	10 266
Orissaare vald	5	1,1	50 293	55 170	17	3,6	21 710	18 516	18	7,6	23 906	19 334	6	14,6	14 441	15 776
Pihlta vald	11	1,4	22 090	13 162	35	3,7	11 790	10 500	100	7,4	14 314	14 107	53	14,6	12 966	13 319
Pöide vald	2	-	-	-	10	3,7	31 299	18 341	5,0	6,3	56 370	47 170	4	-	-	-
Salme vald	10	1,3	28 592	11 054	37	3,2	27 964	11 871	55	7,3	13 449	10 587	5	13,4	20 079	11 500
Torgu vald	6	1,4	17 641	14 814	26	3,5	17 011	13 106	42	7,0	18 127	16 605	34	13,4	13 344	10 500
Valjala vald	3	-	-	-	28	4,0	12 658	11 188	77	7,5	13 905	11 288	53	15,5	12 506	11 505
<b>TARTU MAAKOND</b>																
Alatskivi vald	1	-	-	-	2	-	-	-	9	6,8	22 698	23 188	1	-	-	-
Haaslava vald	-	-	-	-	2	-	-	-	5	7,9	9 920	8 006	4	-	-	-
Kambja vald	7	1,3	43 663	45 000	8	3,8	54 836	24 145	11	7,5	25 290	22 184	4	-	-	-
Luunja vald	1	-	-	-	8	3,2	162 118	49 206	5	7,3	50 026	51 760	10	26,2	22 172	15 141
Mäksa vald	5	1,2	72 809	15 057	2	-	-	-	3	-	-	-	6	17,0	12 161	10 777
Nõo vald	2	-	-	-	10	2,9	17 026	9 832	4	-	-	-	1	-	-	-
Puhja vald	1	-	-	-	4	-	-	-	11	7,2	19 183	22 727	7	21,3	17 836	18 519
Rannu vald	-	-	-	-	3	-	-	-	5	6,5	71 007	26 000	7	16,1	22 639	23 000
Rõngu vald	8	1,4	8 180	5 500	9	3,7	27 756	11 315	19	7,1	17 427	11 315	11	14,9	9 407	10 280
Tartu vald	3	-	-	-	10	3,1	132 477	54 020	14	7,7	32 193	31 024	15	20,5	17 127	14 000
Vara vald	4	-	-	-	5	3,2	16 023	20 408	8	6,4	23 248	14 934	8	26,2	29 066	29 066
Võnnu vald	1	-	-	-	1	-	-	-	1	-	-	-	7	22,2	10 660	12 189
Ülenurme vald	5	1,0	1 243 281	149 972	3	-	-	-	4	-	-	-	2	-	-	-
<b>VALGA MAAKOND</b>																
Helme vald	-	-	-	-	5	3,4	16 455	8 925	16	7,7	16 466	12 311	14	30,9	19 965	12 987
Hummuli vald	1	-	-	-	4	-	-	-	3	-	-	-	5	28,2	18 006	20 344
Karula vald	-	-	-	-	4	-	-	-	4	-	-	-	9	49,8	81 994	58 211
Otepää vald	6	0,6	1 019 808	260 630	13	4,0	113 389	67 898	11	6,3	45 685	40 000	5	14,4	15 332	14 085
Palupera vald	-	-	-	-	-	-	-	-	6	7,3	26 473	12 863	5	32,8	14 859	8 333
Puka vald	2	-	-	-	-	-	-	-	10	7,8	15 208	12 118	7	23,8	20 361	12 838
Pödrala vald	2	-	-	-	4	-	-	-	10	7,4	8 688	6 911	19	26,0	7 496	7 380
Sangaste vald	1	-	-	-	1	-	-	-	2	-	-	-	7	20,5	15 438	15 419
Taheva vald	-	-	-	-	2	-	-	-	7	7,2	34 677	17 513	10	21,0	19 592	14 514
Tõlliste vald	-	-	-	-	2	-	-	-	2	-	-	-	6	32,3	17 085	12 318
<b>VILJANDI MAAKOND</b>																
Abja vald	3	-	-	-	7	3,8	19 053	9 003	12	7,4	18 062	12 304	33	21,4	9 360	
Halliste vald	-	-	-	-	4	-	-	-	4	-	-	-	11	31,3	14 722	
Karksi vald	2	-	-	-	16	3,2	27 695	17 272	17	7,7	22 568	17 992	14	35,4	15 927	
Kolga-Jaani vald	6	1,3	14 945	13 038	7	3,3	11 420	8 474	11	7,4	19 031	13 423	18	19,9	14 846	

Piirkond	0-2 ha				2-5 ha				5-10 ha				> 10 ha			
	Arv	Keskmine pindala (ha)	Keskmine hind (kr/ha)	Mediaan (kr/ha)	Arv	Keskmine pindala (ha)	Keskmine hind (kr/ha)	Mediaan (kr/ha)	Arv	Keskmine pindala (ha)	Keskmine hind (kr/ha)	Mediaan (kr/ha)	Arv	Keskmine pindala (ha)	Keskmine hind (kr/ha)	Mediaan (kr/ha)
Kõo vald	-	-	-	-	2	-	-	-	7	7,8	13 819	10 909	12	30,4	23 916	24 022
Kõpu vald	1	-	-	-	2	-	-	-	7	7,7	26 662	13 146	6	21,3	11 515	12 971
Paistu vald	12	0,3	30 484	30 000	1	-	-	-	3	-	-	-	8	30,9	23 381	17 500
Pärsti vald	2	-	-	-	7	2,8	45 316	48 790	10	7,4	30 364	21 091	14	18,3	19 300	18 603
Saarepeedi vald	1	-	-	-	2	-	-	-	7	7,7	12 728	9 983	11	26,5	11 025	9 183
Suure-Jaani vald	7	1,0	18 356	5 853	13	3,6	23 874	18 293	15	6,4	26 143	19 672	27	21,9	19 966	17 218
Tarvastu vald	1	-	-	-	13	3,9	15 991	10 294	37	7,5	13 629	12 821	59	22,2	12 665	11 022
Viiratsi vald	2	-	-	-	5	4,4	51 886	35 461	11	7,0	19 340	13 986	21	26,4	36 593	19 458
<b>VÕRU MAAKOND</b>																
Antsla vald	4	-	-	-	5	3,6	14 042	14 286	6	6,5	16 671	15 462	13	20,7	17 432	13 613
Haanja vald	1	-	-	-	4	-	-	-	2	-	-	-	9	14,8	22 789	12 712
Lasva vald	6	1,1	60 996	56 349	2	-	-	-	4	-	-	-	6	15,5	19 781	19 613
Meremäe vald	6	1,2	35 160	29 166	16	2,9	31 267	13 853	12	6,9	54 800	54 495	11	13,9	35 127	37 407
Misso vald	1	-	-	-	6	3,7	15 155	16 302	7	6,3	38 871	29 644	17	26,7	18 994	14 558
Mõniste vald	-	-	-	-	3	-	-	-	6	6,1	15 406	14 318	7	15,8	45 864	31 250
Rõuge vald	3	-	-	-	9	3,0	29 164	15 909	10	7,6	24 488	20 163	10	15,1	25 252	16 351
Sõmerpalu vald	5	1,3	47 660	21 875	4	-	-	-	4	-	-	-	6	31,6	12 107	13 648
Urvaste vald	1	-	-	-	3	-	-	-	4	-	-	-	9	12,0	7 072	3 954
Varstu vald	3	-	-	-	6	3,5	35 306	19 312	-	-	-	-	10	24,8	30 368	20 722
Vastseliina vald	2	-	-	-	9	3,0	81 609	88 636	8	6,9	23 783	21 095	12	19,9	24 766	18 512
Võru vald	8	0,9	104 699	54 286	20	3,4	32 861	20 000	7	6,2	26 560	20 000	4	-	-	-

## PÕLLUMAA<sup>6</sup>

### Põllumaa maakondades

Piirkond	Arv	Kogu-pindala (ha)	Keskmine pindala (ha)	Tehingute summa (kr)	Keskmine hind (kr/ha)	Mediaan (kr/ha)	Standard-hälve (kr/ha)	Minimaalne hind (kr/ha)	Maksimaalne hind (kr/ha)
Harju maakond	41	643	15,7	8 839 545	14 817	13 276	6 039	3 618	30 651
Hiiu maakond	7	114	16,2	1 469 900	10 674	10 870	4 367	5 051	18 032
I-Viru maakond	11	270	24,6	2 395 402	7 580	5 855	4 959	1 408	18 131
Jõgeva maakond	48	767	16,0	13 915 571	16 978	15 770	6 353	2 817	30 856
Järva maakond	19	230	12,1	2 143 314	10 983	11 450	4 911	1 790	21 186
Lääne maakond	33	325	9,9	3 667 512	10 516	10 000	4 814	2 400	19 200
L-Viru maakond	52	722	13,9	10 756 120	14 030	14 937	5 795	2 865	30 864
Põlva maakond	40	416	10,4	6 914 441	15 310	15 000	6 599	3 683	31 111
Pärnu maakond	37	504	13,6	7 186 250	13 526	13 707	5 577	3 362	22 580
Rapla maakond	32	549	17,2	8 180 719	13 131	11 247	4 693	5 176	23 402
Saare maakond	39	267	6,8	3 095 207	11 498	10 490	4 699	1 147	24 876
Tartu maakond	43	467	10,7	7 811 221	16 594	15 000	7 960	1 442	30 440
Valga maakond	17	192	11,3	2 443 529	12 699	12 216	4 335	4 993	20 344
Viljandi maakond	61	763	12,5	11 429 457	14 311	13 525	4 877	3 220	30 000
Võru maakond	16	92	5,7	1 363 401	13 178	13 306	4 161	7 261	24 242
<b>Eesti kokku</b>	<b>496</b>	<b>6321</b>	<b>12,7</b>	<b>91 611 589</b>	<b>13 832</b>	<b>13 378</b>	<b>6 000</b>	<b>1 147</b>	<b>31 111</b>

\*Tehingute hindasid puudutavad andmed kuvatakse vaid juhul, kui on toimunud vähemalt 5 tehingut.

### Põllumaa valdades

Piirkond	Arv	Kogu-pindala (ha)	Keskmine pindala (ha)	Tehingute summa (kr)	Keskmine hind (kr/ha)	Mediaan (kr/ha)	Standard-hälve (kr/ha)	Minimaalne hind (kr/ha)	Maksimaalne hind (kr/ha)
<b>HARJU MAAKOND</b>									
Anija vald	6	90	15,0	944 355	10 627	10 664	4 084	3 722	16 296
Padise vald	10	177	17,7	2 878 227	14 371	11 269	6 578	10 000	30 000
Raasiku vald	5	110	22,0	909 912	11 871	10 882	5 635	3 618	18 067
<b>JÕGEVA MAAKOND</b>									
Jõgeva vald	18	297	16,5	4 833 238	17 762	15 770	4 619	7 182	25 000
Palamuse vald	5	73	14,6	1 063 506	14 906	15 150	3 588	8 929	18 088
Põltsamaa vald	10	224	22,4	5 304 033	20 863	19 890	6 738	12 035	30 856
<b>LÄÄNE MAAKOND</b>									
Kullamaa vald	7	41	5,9	517 301	11 334	10 502	3 350	7 000	16 260
Lihula vald	8	76	9,5	894 396	9 620	8 154	2 843	8 004	15 000
Nõva vald	6	105	17,4	1 360 411	15 514	19 000	6 471	2 998	19 200
<b>L-VIRU MAAKOND</b>									
Haljala vald	8	203	25,4	4 077 075	18 161	19 500	6 844	2 865	25 575
Kadrina vald	6	72	12,0	679 500	12 613	14 988	5 436	4 160	18 293
Rakvere vald	6	82	13,6	1 378 550	15 325	15 000	3 957	10 067	22 371
Väike-Maarja vald	8	141	17,7	1 979 380	14 573	14 785	5 978	7 000	23 148
<b>PÕLVA MAAKOND</b>									
Kanepi vald	5	46	9,1	624 740	13 911	15 000	3 762	10 000	19 104
Laheda vald	5	76	15,1	1 134 000	15 036	16 040	1 590	12 587	16 230
Põlva vald	12	159	13,2	2 990 563	18 668	17 140	6 264	12 000	31 111
<b>PÄRNU MAAKOND</b>									
Saarde vald	7	167	23,9	3 513 400	21 089	21 088	274	20 667	21 378
Vändra vald	12	87	7,3	1 145 392	13 549	14 042	5 144	7 000	22 580
<b>RAPLA MAAKOND</b>									
Kehtna vald	7	86	12,3	1 307 860	15 613	18 291	4 987	10 000	20 000

<sup>6</sup> Analüüsis kasutati vähemalt 2 ha üldpindalaga kinnistuid, kus põhikõlviku (haritav maa) kõrval oli teisi kõlvikuid alla 10%. Välja jäeti tehingud ranna- ja siseveekogude kaldavööndis ning suurte linnade läheduses, kus maa hind oli põllumaana kasutamiseks liiga kõrge. Võrreldes päringukeskkonnaga on aastaülevaate koostamisel analüüsitud põllumaad põhjalikumalt, mistõttu võivad esineda erinevused päringukeskkonnas esitatud andmetega.

Piirkond	Arv	Kogu- pindala (ha)	Keskmine pindala (ha)	Tehingute summa (kr)	Keskmine hind (kr/ha)	Mediaan (kr/ha)	Standard- hälve (kr/ha)	Minimaalne hind (kr/ha)	Maksimaalne hind (kr/ha)
Märjamaa vald	6	60	10,1	650 000	12 521	12 565	4 670	5 970	19 868
Rapla vald	6	248	41,4	4 130 237	12 227	9 686	4 865	8 626	19 899
<b>SAARE MAAKOND</b>									
Kaarma vald	5	53	10,7	770 810	13 051	13 000	3 298	8 255	17 000
Kärla vald	7	49	7,0	551 480	10 812	10 000	2 044	9 109	15 000
Leisi vald	9	56	6,2	551 321	9 791	9 494	1 991	7 875	13 652
Valjala vald	6	40	6,7	403 125	8 643	7 613	6 880	1 147	20 014
<b>TARTU MAAKOND</b>									
Mäksa vald	7	85	12,2	1 562 300	16 179	15 419	8 079	1 442	25 000
Rannu vald	6	81	13,5	1 648 591	21 318	24 590	8 922	3 284	26 442
Tartu vald	12	125	10,4	1 824 030	14 610	13 674	8 414	5 386	30 440
<b>VALGA MAAKOND</b>									
Helme vald	5	41	8,2	522 000	8	11 628	4 130	7 981	18 637
<b>VILJANDI MAAKOND</b>									
Abja vald	6	88	14,7	1 055 000	12 376	12 304	1 239	11 135	14 563
Suure-Jaani vald	8	61	7,6	1 075 400	17 633	19 159	2 803	12 346	20 000
Tarvastu vald	26	320	12,3	3 884 165	11 929	12 620	3 593	3 220	19 908
Viiratsi vald	11	183	16,6	3 492 000	17 543	18 707	3 844	10 832	21 053
<b>VÕRU MAAKOND</b>									
Meremäe vald	6	16	2,6	190 801	11 899	11 500	2 692	8 688	15 000

## METSAMAA (koos metsaga)<sup>7</sup>

### Metsamaa maakondades

Piirkond	Arv	Kogu- pindala (ha)	Keskmine pindala (ha)	Tehingute summa (kr)	Keskmine hind (kr/ha)	Mediaan (kr/ha)	Standard- hälve (kr/ha)	Minimaalne hind (kr/ha)	Maksimaalne hind (kr/ha)
Harju maakond	162	2 065	12,7	70 192 298	37 258	32 876	23 258	2 553	138 817
Hiiu maakond	109	791	7,3	12 766 248	17 906	19 075	9 529	3 776	56 277
I-Viru maakond	102	1 033	10,1	27 228 958	30 195	21 017	25 294	1 186	104 305
Jõgeva maakond	143	1 836	12,8	53 186 027	24 828	23 462	15 085	1 786	78 492
Järva maakond	170	1 822	10,7	39 882 197	24 275	16 290	19 826	1 426	86 667
Lääne maakond	111	1 293	11,7	22 438 365	18 751	16 413	10 020	3 509	59 574
L-Viru maakond	151	1 800	11,9	55 091 198	30 441	24 059	23 588	1 502	105 384
Põlva maakond	69	413	6,0	13 999 391	38 154	30 290	30 069	1 701	105 422
Pärnu maakond	117	1 909	16,3	36 998 109	23 993	14 910	22 839	1 000	132 857
Rapla maakond	117	1 369	11,7	37 517 801	27 939	21 742	20 972	1 087	97 591
Saare maakond	592	5 501	9,3	86 365 144	16 228	14 107	11 140	3 073	130 641
Tartu maakond	63	567	9,0	13 966 894	26 908	19 737	23 720	3 056	151 515
Valga maakond	41	383	9,3	10 539 836	32 857	18 484	29 912	3 493	108 696
Viljandi maakond	142	1 818	12,8	27 136 406	19 263	12 656	16 391	1 138	72 917
Võru maakond	65	494	7,6	14 361 484	31 605	22 523	28 458	3 375	138 614
<b>Eesti kokku</b>	<b>2154</b>	<b>23 094</b>	<b>10,7</b>	<b>521 670 356</b>	<b>23 942</b>	<b>16 677</b>	<b>20 096</b>	<b>1 000</b>	<b>151 515</b>

<sup>7</sup> Analüüsis kasutati vähemalt 2 ha üldpindalaga kinnistuid, kus põhikõlviku (metsamaa) kõrval oli teisi kõlvikuid alla 10%. Välja jäeti tehingud ranna- ja siseveekogude kaldavööndis ning suurte linnade läheduses. Sarnaselt põllumaaga on võrreldes päringukeskkonnaga aastaülevaate koostamisel analüüsitud metsamaad põhjalikumalt, mistõttu võivad esineda erinevused päringukeskkonnas esitatud andmetega.

## Metsamaa valdades

Piirkond	Arv	Kogu- pindala (ha)	Keskmine pindala (ha)	Tehingute summa (kr)	Keskmine hind (kr/ha)	Mediaan (kr/ha)	Standard- hälve (kr/ha)	Minimaalne hind (kr/ha)	Maksimaalne hind (kr/ha)
<b>HARJU MAAKOND</b>									
Anija vald	12	166	13,8	4 496 850	28 616	34 014	15 205	2 553	51 389
Jõelähtme vald	10	84	8,4	2 013 546	27 246	23 096	15 609	6 886	54 645
Keila vald	5	102	20,5	4 210 000	39 926	37 366	20 212	17 421	71 315
Kernu vald	19	475	25,0	17 480 565	35 284	34 147	13 530	17 393	66 090
Kose vald	16	93	5,8	4 503 300	45 274	31 114	36 144	8 000	138 817
Kuusalu vald	12	112	9,3	7 133 600	56 424	40 628	32 694	29 474	137 086
Kõue vald	9	99	11,1	3 936 800	42 282	39 063	26 297	4 117	75 000
Nissi vald	17	451	26,5	10 023 389	24 300	22 293	8 855	10 993	47 334
Padise vald	10	91	9,1	2 261 000	21 846	15 769	17 243	3 902	53 860
Raasiku vald	11	108	9,9	2 467 108	26 810	23 162	14 627	6 290	47 970
Rae vald	13	101	7,7	3 905 540	39 182	48 000	13 905	5 086	56 557
Saku vald	9	65	7,2	2 996 780	47 840	49 815	20 602	2 732	74 906
Saue vald	11	82	7,5	3 300 500	52 598	45 513	23 982	17 200	83 383
<b>HIIU MAAKOND</b>									
Emmaste vald	39	245	6,3	4 022 291	16 480	19 304	6 020	3 802	25 097
Kõrgessaare vald	39	247	6,3	4 823 279	18 923	20 034	10 157	6 509	56 277
Käina vald	19	231	12,2	2 904 700	18 833	10 000	13 347	6 093	48 193
Pühalepa vald	12	68	5,6	1 015 978	17 769	17 669	10 297	3 776	39 409
<b>I-VIRU MAAKOND</b>									
Avinurme vald	13	118	9,1	2 385 000	23 722	16 687	24 608	1 186	87 515
Iisaku vald	11	92	8,3	4 101 235	50 376	37 032	33 554	6 081	104 305
Illuka vald	10	81	8,1	1 562 458	21 293	14 926	17 485	3 333	63 043
Lohusuu vald	5	38	7,7	1 190 019	47 100	62 731	33 289	2 462	81 275
Maidla vald	11	80	7,3	2 159 950	30 486	18 436	26 168	2 790	80 756
Mäetaguse vald	22	199	9,0	6 854 155	17 613	35 132	22 172	1 456	72 048
Sonda vald	6	72	12,0	601 000	8 100	8 050	2 077	5 946	10 289
Tudulinna vald	10	177	17,7	4 584 630	25 351	24 986	11 617	6 852	44 843
<b>JÕGEVA MAAKOND</b>									
Jõgeva vald	34	414	12,2	12 825 949	26 429	23 788	13 231	8 091	65 358
Pala vald	6	25	4,2	575 927	23 301	20 976	14 119	9 091	42 568
Palamuse vald	7	48	6,9	991 914	22 210	19 577	15 452	6 383	53 191
Puurmani vald	5	24	4,8	403 500	20 389	21 894	11 430	8 078	37 500
Põltsamaa vald	18	150	8,3	2 334 213	16 102	14 264	12 306	4 146	55 205
Saare vald	15	188	12,6	4 600 860	27 243	24 793	19 967	4 545	78 492
Torma vald	49	908	18,5	30 086 653	28 773	27 816	15 420	2 260	63 218
<b>JÄRVA MAAKOND</b>									
Albu vald	7	57	8,2	2 296 116	44 256	52 941	27 014	7 616	80 016
Ambla vald	28	243	8,7	4 360 122	18 226	14 341	14 638	3 953	54 361
Imavere vald	6	49	8,1	2 091 000	42 529	49 938	28 002	3 478	72 727
Kareda vald	18	213	11,8	7 332 292	35 211	34 357	15 444	13 612	64 146
Koeru vald	14	118	8,4	2 176 888	20 337	10 539	20 518	1 980	73 810
Koigi vald	26	286	11,0	7 995 912	27 026	18 039	16 920	6 579	59 009
Paide vald	8	198	24,7	1 649 833	11 748	7 735	11 125	1 426	33 929
Roosna-Alliku vald	5	40	7,9	938 630	22 137	27 739	11 138	5 576	31 866
Türi vald	53	569	10,7	9 513 802	20 420	11 200	21 048	2 634	86 667
<b>LÄÄNE MAAKOND</b>									
Lihula vald	50	729	14,6	12 014 929	17 779	14 485	9 305	4 101	51 208
Martna vald	6	54	9,0	1 718 550	36 463	36 585	17 105	15 060	59 574
Noarootsi vald	16	164	10,2	2 540 600	16 878	19 132	6 803	3 509	27 714
Ridala vald	13	101	7,8	2 239 499	19 257	18 696	7 260	8 117	31 563
Risti vald	11	112	10,2	1 493 868	14 230	13 276	6 669	5 878	28 939
<b>L-VIRU MAAKOND</b>									
Hajjala vald	10	335	33,5	12 858 066	34 219	28 969	19 294	13 465	67 736
Kadrina vald	8	66	8,3	1 825 000	21 687	25 263	12 262	4 167	40 000
Laekvere vald	14	152	10,8	1 755 770	14 498	9 000	14 421	2 571	48 387
Rakke vald	9	75	8,4	2 097 130	31 228	24 289	22 690	9 043	83 333

Piirkond	Arv	Kogu-pindala (ha)	Keskmine pindala (ha)	Tehingute summa (kr)	Keskmine hind (kr/ha)	Mediaan (kr/ha)	Standard-hälve (kr/ha)	Minimaalne hind (kr/ha)	Maksimaalne hind (kr/ha)
Rägavere vald	5	115	23,1	4 010 867	29 879	22 422	26 219	6 000	66 225
Tamsalu vald	9	75	8,3	3 106 200	32 083	19 847	29 012	1 697	80 873
Tapa vald	26	294	11,3	7 946 915	29 284	23 001	18 395	3 303	66 667
Vihula vald	10	124	12,4	3 210 500	38 384	28 923	26 838	3 612	75 538
Vinni vald	31	302	9,7	8 958 027	32 207	32 776	21 611	1 502	81 803
Väike-Maarja vald	21	188	8,9	7 377 723	36 525	23 665	34 285	1 529	105 384
<b>PÕLVA MAAKOND</b>									
Ahja vald	9	72	7,9	2 835 939	41 713	49 832	31 797	1 770	77 596
Põlva vald	12	72	6,0	2 131 270	32 337	27 848	22 908	8 685	88 142
Räpina vald	6	31	5,2	715 000	25 290	21 936	22 540	2 941	64 103
Värskla vald	20	106	5,3	3 904 505	42 324	36 014	34 334	4 717	105 422
<b>PÄRNU MAAKOND</b>									
Audru vald	26	608	23,4	9 123 300	19 653	14 298	14 775	8 033	67 265
Häädemeeste vald	6	56	9,4	643 000	12 291	9 795	6 168	6 106	20 080
Koonga vald	9	128	14,2	2 398 104	18 863	18 939	12 273	4 810	46 045
Saarde vald	11	134	12,2	1 612 318	14 122	13 699	8 835	3 432	27 879
Surju vald	11	88	8,0	2 328 798	30 070	26 318	24 237	7 491	89 196
Tõstamaa vald	16	487	30,4	6 197 233	15 815	13 771	8 279	8 024	42 935
Varbla vald	10	101	10,1	2 579 870	24 031	15 410	21 004	2 232	68 757
Vändra vald	10	90	9,0	5 462 000	52 792	36 696	47 382	7 255	132 857
<b>RAPLA MAAKOND</b>									
Kaiu vald	11	121	11,0	1 960 214	14 093	12 974	7 155	1 087	22 558
Kehtna vald	19	283	14,9	8 332 850	35 467	25 386	28 776	3 755	93 651
Kohila vald	9	70	7,8	2 465 398	39 613	35 158	17 922	18 293	63 953
Märjamaa vald	39	511	13,1	15 243 432	30 502	24 084	21 008	3 983	97 591
Raikküla vald	8	58	7,2	992 076	20 693	15 131	20 956	2 045	68 807
Rapla vald	7	36	5,2	462 000	11 587	9 766	5 464	6 328	21 915
Vigala vald	22	280	12,7	7 931 831	27 697	22 068	16 463	6 887	72 727
<b>SAARE MAAKOND</b>									
Kaarma vald	68	1 200	17,6	18 141 914	14 672	13 339	5 705	3 781	36 576
Kihelkonna vald	10	57	5,7	1 273 303	22 313	20 682	8 479	10 067	35 938
Kärla vald	25	177	7,1	3 393 644	20 862	17 807	11 576	8 167	54 131
Laimjala vald	15	148	9,9	2 120 485	14 339	10 153	7 780	5 000	33 257
Leisi vald	118	1 320	11,2	21 390 065	16 493	15 117	9 117	4 779	67 100
Lümanda vald	11	78	7,1	1 347 000	20 051	10 204	15 854	5 017	51 899
Muhu vald	11	57	5,2	1 396 707	22 259	21 478	7 612	9 235	35 503
Mustjala vald	18	90	5,0	2 674 652	34 633	19 058	38 563	7 163	130 641
Orissaare vald	16	112	7,0	2 435 966	24 131	19 436	18 897	10 185	90 116
Pihla vald	116	891	7,7	13 072 941	14 705	14 107	7 185	3 857	53 763
Salme vald	54	322	6,0	4 303 622	13 837	11 575	6 693	8 088	46 364
Torgu vald	47	316	6,7	4 486 173	14 251	12 034	5 886	6 154	35 289
Valjala vald	81	719	8,9	10 078 115	13 231	11 500	5 924	3 073	46 786
<b>TARTU MAAKOND</b>									
Alatskivi vald	5	32	6,4	663 000	22 005	10 277	21 047	5 000	56 000
Kambja vald	5	47	9,4	1 569 122	32 873	31 621	12 643	15 083	45 000
Puhja vald	8	130	16,3	2 298 000	20 529	23 304	10 027	9 804	39 108
Rõngu vald	10	81	8,1	1 340 440	25 299	10 311	44 637	4 739	151 515
Tartu vald	7	48	6,8	2 128 421	46 895	47 405	8 087	37 313	62 802
Vara vald	13	122	9,4	3 638 043	28 161	22 305	21 766	5 000	70 690
<b>VALGA MAAKOND</b>									
Helme vald	9	102	11,4	2 857 350	30 692	26 970	26 357	3 493	73 314
Otepää vald	7	53	7,5	2 997 200	57 595	57 489	32 404	18 450	92 326
Pödrala vald	6	44	7,4	536 715	15 015	10 772	11 721	6 284	38 462
Taheva vald	6	72	12,1	2 021 020	40 020	19 942	37 714	8 043	88 367
<b>VILJANDI MAAKOND</b>									
Abja vald	21	371	17,7	3 945 800	15 708	8 453	19 167	3 674	70 732
Karksi vald	19	137	7,2	3 013 392	28 345	23 104	21 734	2 439	68 468
Kolga-Jaani vald	18	253	14,1	3 134 103	12 657	10 829	7 249	1 138	27 397
Kõpu vald	10	118	11,8	1 788 250	14 509	11 407	11 367	6 763	44 913
Pärsti vald	8	58	7,3	2 185 000	38 004	34 766	20 480	15 000	72 917

Piirkond	Arv	Kogu-pindala (ha)	Keskmine pindala (ha)	Tehingute summa (kr)	Keskmine hind (kr/ha)	Mediaan (kr/ha)	Standard-hälve (kr/ha)	Minimaalne hind (kr/ha)	Maksimaalne hind (kr/ha)
Saarepeedi vald	6	124	20,7	1 056 800	8 153	7 994	1 767	6 000	10 744
Suure-Jaani vald	21	224	10,7	4 035 776	21 538	18 293	13 350	4 188	51 466
Tarvastu vald	17	241	14,2	2 952 052	15 650	11 215	10 909	8 130	51 163
Viiratsi vald	11	182	16,5	3 062 101	21 072	13 986	16 300	7 964	58 095
<b>VÕRU MAAKOND</b>									
Meremäe vald	13	92	7,1	3 602 600	41 672	22 999	32 345	4 566	88 235
Misso vald	8	90	11,3	2 146 849	22 063	22 630	11 869	4 870	41 667
Rõuge vald	10	78	7,8	1 569 500	22 669	18 109	19 343	3 375	69 204
Sõmerpalu vald	5	39	7,8	1 584 000	42 296	35 714	36 582	4 842	98 765
Vastseliina vald	6	30	5,0	1 371 535	50 999	30 384	46 122	17 076	138 614
Võru vald	14	96	6,9	2 837 000	32 326	26 129	27 625	4 375	101 955

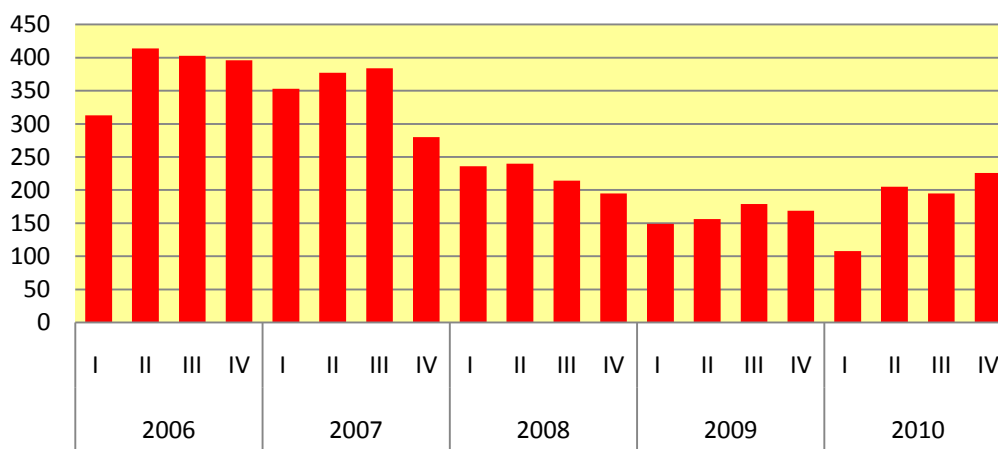
## Hoonestatud maatulundusmaa

### Ostu-müügitehingute arv ja koguväärtus 2010. aastal

	Arv	Koguväärtus
Terve kinnisasi	734	398 459 570
Osa kinnisasjast	115	54 824 329
<b>Kokku</b>	<b>849</b>	<b>453 283 899</b>

\*Edaspidi on esitatud vaid nende tehingute andmed, mille puhul võõrandati terve kinnisasi, samuti on välja jäetud tehingud, milles võõrandajaks oli kohalik omavalitsus.

### Hoonestatud maatulundusmaa tehingute arv kvartalite lõikes



### Hoonestatud maatulundusmaa maakondades

Piirkond	Arv	Keskmine pindala (ha)	Keskmine hind (kr)	Mediaan (kr)	Standard-hälve (kr)	Minimaalne hind (kr)	Maksimaalne hind (kr)
Harju maakond	56	11,7	1 579 590	710 000	3 849 537	20 000	22 693 900
Hiiu maakond	11	8,8	864 679	850 000	801 635	160 000	3 070 000
I-Viru maakond	36	9,9	400 095	312 500	479 728	5 000	2 500 000
Jõgeva maakond	42	12,1	299 214	247 500	276 255	10 000	1 295 000
Järva maakond	21	10,9	332 910	216 000	281 020	5 000	1 000 000
Lääne maakond	24	13,9	626 136	305 000	930 211	2 000	3 772 920
L-Viru maakond	67	12,0	413 762	203 406	529 824	1 000	2 750 000
Põlva maakond	57	12,6	335 205	210 000	323 340	10 000	1 290 000
Pärnu maakond	76	11,8	510 886	294 750	883 038	1 200	7 000 000

Piirkond	Arv	Keskmine pindala (ha)	Keskmine hind (kr)	Mediaan (kr)	Standard-hälve (kr)	Minimaalne hind (kr)	Maksimaalne hind (kr)
Rapla maakond	31	11,3	478 963	300 000	434 977	10 000	1 750 000
Saare maakond	48	4,9	671 615	325 000	924 161	40 000	5 640 000
Tartu maakond	67	6,6	533 832	330 000	570 146	10 000	3 000 000
Valga maakond	53	17,5	490 832	350 000	422 736	12 000	2 000 000
Viljandi maakond	77	18,6	478 347	270 000	604 433	1 000	2 990 584
Võru maakond	66	11,1	298 049	200 000	284 659	2 000	1 700 000

## Hoonestatud maatulundusmaa valdades

Piirkond	Arv	Keskmine pindala (ha)	Keskmine hind (kr)	Mediaan (kr)	Standard-hälve (kr)	Minimaalne hind (kr)	Maksimaalne hind (kr)
<b>HARJU MAAKOND</b>							
Anija vald	8	11,4	876 995	570 000	830 343	125 000	2 500 000
Keila vald	5	14,1	820 588	800 000	399 848	420 000	1 250 000
Kuusalu vald	8	7,9	550 000	635 000	377 955	25 000	1 085 000
Padise vald	5	7,8	1 366 000	1 000 000	776 872	650 000	2 500 000
Saue vald	5	12,2	1 933 621	800 000	2 020 084	475 000	5 200 000
<b>I-VIRU MAAKOND</b>							
Kohtla vald	5	16,6	771 800	370 000	971 345	189 000	2 500 000
Mäetaguse vald	5	4,2	151 000	150 000	109 225	40 000	325 000
Tudulinna vald	5	14,7	282 700	40 000	373 598	5 000	808 500
Vaivara vald	5	5,4	348 877	350 000	194 716	100 000	644 387
<b>JÕGEVA MAAKOND</b>							
Pajusi vald	5	9,9	413 000	300 000	448 631	95 000	1 200 000
Pala vald	5	7,4	169 000	195 000	81 117	60 000	250 000
Põltsamaa vald	10	15,8	363 450	225 000	392 079	61 503	1 295 000
Saare vald	5	9,6	340 000	300 000	156 684	190 000	600 000
<b>JÄRVA MAAKOND</b>							
Koeru vald	5	11,5	494 000	364 000	317 440	216 000	1 000 000
<b>LÄÄNE MAAKOND</b>							
Ridala vald	6	17,8	600 000	512 500	515 296	100 000	1 545 000
<b>L-VIRU MAAKOND</b>							
Kadrina vald	10	13,2	348 900	280 000	331 137	1 000	1 000 000
Laekvere vald	10	16,9	407 650	226 750	522 227	15 000	1 600 000
Vinni vald	8	8,0	186 250	100 000	142 747	70 000	400 000
Väike-Maarja vald	9	15,2	498 815	280 000	714 904	10 000	2 340 631
<b>PÕLVA MAAKOND</b>							
Kanepi vald	9	6,0	488 021	450 000	426 724	50 000	1 290 000
Kõlleste vald	7	15,7	231 429	215 000	127 303	50 000	420 000
Mikitamäe vald	5	19,8	224 000	130 000	231 582	10 000	600 000
Mooste vald	7	9,0	192 143	160 000	122 470	45 000	350 000
Orava vald	8	8,1	259 750	210 000	236 759	55 000	800 000
Räpina vald	6	20,7	436 083	207 500	502 566	50 000	1 250 000
<b>PÄRNU MAAKOND</b>							
Are vald	7	23,0	474 709	415 000	455 287	82 800	1 435 000
Audru vald	6	3,2	1 129 000	1 065 000	821 068	59 000	2 300 000
Halinga vald	7	3,8	298 743	300 000	232 512	1 200	650 000
Häädemeeste vald	9	4,8	105 295	56 250	81 523	5 000	210 000
Tahkuranna vald	6	4,0	326 917	275 750	249 081	40 000	725 000
Varbla vald	14	14,6	890 143	335 000	1 825 774	67 000	7 000 000
Vändra vald	6	16,9	468 333	325 000	506 020	30 000	1 450 000
<b>RAPLA MAAKOND</b>							
Kehtna vald	5	19,5	654 200	641 000	427 754	30 000	1 100 000
Märjamaa vald	12	12,6	375 155	275 000	363 492	10 000	1 090 000
<b>SAARE MAAKOND</b>							
Leisi vald	7	4,0	222 857	240 000	128 933	40 000	400 000

Piirkond	Arv	Keskmine pindala (ha)	Keskmine hind (kr)	Mediaan (kr)	Standardhälve (kr)	Minimaalne hind (kr)	Maksimaalne hind (kr)
Muhu vald	8	3,3	1 401 338	905 500	1 801 748	50 000	5 640 000
Orissaare vald	5	1,3	274 000	300 000	187 297	80 000	550 000
Pihlta vald	7	5,1	769 143	765 000	481 951	130 000	1 400 000
<b>TARTU MAAKOND</b>							
Alatskivi vald	6	4,7	347 500	300 000	211 110	65 000	675 000
Nõo vald	7	4,0	535 000	300 000	430 591	150 000	1 300 000
Rõngu vald	10	9,8	451 372	280 000	426 339	10 000	1 280 000
Tartu vald	5	3,9	533 000	540 000	423 845	50 000	1 150 000
Võnnu vald	5	6,3	543 000	495 000	410 847	120 000	1 200 000
Ülenurme vald	5	19,1	1 315 200	1 400 000	1 036 940	100 000	2 900 000
<b>VALGA MAAKOND</b>							
Helme vald	10	29,2	382 797	295 000	306 699	100 000	955 500
Karula vald	5	7,7	318 000	325 000	93 180	200 000	415 000
Otepää vald	7	14,0	1 080 666	870 000	450 002	782 330	2 000 000
Palupera vald	7	13,9	415 281	383 500	303 341	60 000	950 000
Sangaste vald	7	16,2	288 506	211 233	288 259	45 000	903 308
Tõlliste vald	5	14,6	331 600	270 000	387 539	12 000	990 000
<b>VILJANDI MAAKOND</b>							
Karksi vald	6	19,3	689 564	92 900	1 179 534	1 000	2 990 584
Kolga-Jaani vald	8	28,2	525 970	360 000	468 994	45 000	1 280 000
Pärsti vald	11	14,2	547 880	321 676	700 422	150 000	2 600 000
Suure-Jaani vald	7	6,4	300 857	110 000	530 772	20 000	1 496 000
Tarvastu vald	18	16,2	301 704	200 000	340 030	5 000	1 200 000
Viiratsi vald	9	21,2	773 421	460 000	902 338	70 000	2 900 000
<b>VÖRU MAAKOND</b>							
Antsla vald	6	5,7	236 333	100 000	311 462	8 000	800 000
Haanja vald	5	6,7	459 800	500 000	181 742	200 000	700 000
Lasva vald	6	6,7	415 000	257 500	362 464	70 000	1 000 000
Meremäe vald	6	7,0	183 773	173 820	84 913	60 000	300 000
Rõuge vald	9	8,1	197 427	126 842	123 689	90 000	400 000
Sõmerpalu vald	8	14,6	436 250	235 000	541 742	80 000	1 700 000
Urvaste vald	5	7,6	131 400	100 000	142 126	2 000	350 000
Varstu vald	5	15,1	309 872	153 000	267 338	100 000	716 360
Vastseliina vald	9	9,6	268 711	200 000	195 296	40 000	550 000

### III ÄRIMAA

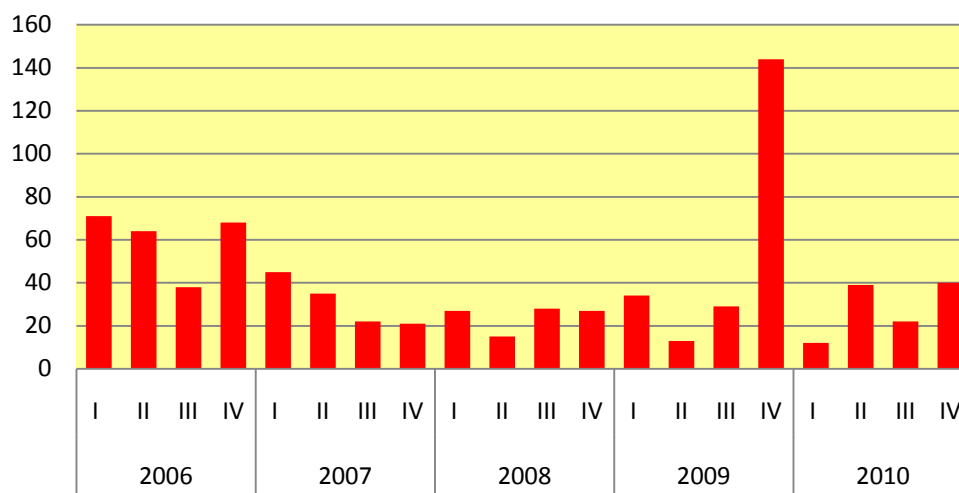
#### Hoonestamata ärimaa

#### Ostu-müügitehingute arv ja koguväärtus 2010. aastal

	Arv	Koguväärtus (kr)
Terve kinnisasi	113	123 608 935
Osa kinnisasjast	10	5 690 854
<b>Kokku</b>	<b>123</b>	<b>129 299 789</b>

\*Edaspidi on esitatud vaid nende tehingute andmed, mille puhul võrandati terve kinnisasi, samuti on välja jäetud tehingud, milles võrandajaks oli kohalik omavalitsus.

### Hoonestamata ärimaa tehingute arv kvartalite lõikes



\*Hoonestamata ärimaa tehingute suur hulk 2009. aasta IV kvartalis on tingitud riigipoolsest mobiilsidemastide aluste maade müügist.

### Hoonestamata ärimaa maakondades

Piirkond	Arv	Keskmine pindala (m <sup>2</sup> )	Keskmine hind (kr/m <sup>2</sup> )	Mediaan (kr/m <sup>2</sup> )	Standardhälve (kr/m <sup>2</sup> )	Minimaalne hind (kr/m <sup>2</sup> )	Maksimaalne hind (kr/m <sup>2</sup> )
Harju maakond	40	2 826	1 436	301	5 751	11	36 609
s.h Maardu linn	5	3 734	329	331	225	36	643
s.h Tallinna linn	20	1 715	2 533	192	8 080	44	36 609
I-Viru maakond	8	2 244	305	154	376	14	956
Jõgeva maakond	4	-	-	-	-	-	-
Järva maakond	4	-	-	-	-	-	-
Lääne maakond	3	-	-	-	-	-	-
L-Viru maakond	10	7 141	89	44	141	33	489
s.h Rakvere linn	9	7 821	44	39	8	33	54
Põlva maakond	2	-	-	-	-	-	-
Pärnu maakond	7	4 725	81	60	97	8	293
Rapla maakond	3	-	-	-	-	-	-
Saare maakond	4	-	-	-	-	-	-
Tartu maakond	14	3 370	218	135	326	12	1 300
s.h Tartu linn	5	2 852	448	200	486	169	1 300
Valga maakond	1	-	-	-	-	-	-
Viljandi maakond	3	-	-	-	-	-	-
Võru maakond	4	-	-	-	-	-	-

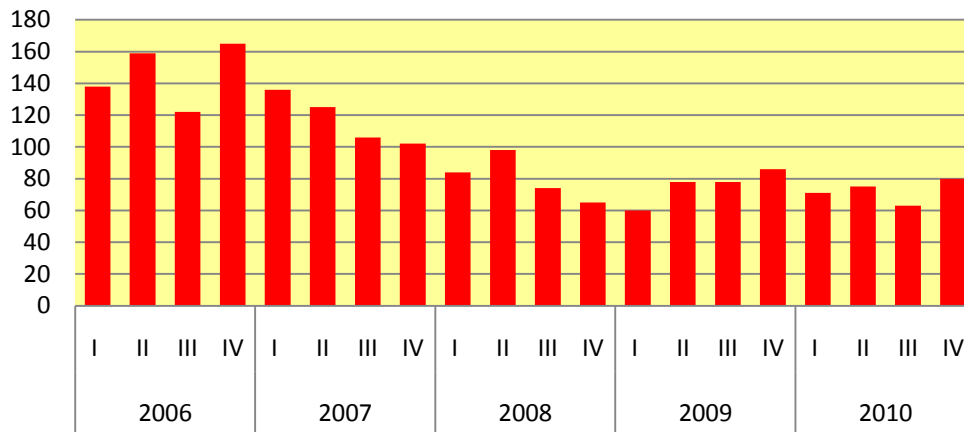
### Hoonestatud ärimaa

#### Ostu-müügitehingute arv ja koguväärtus 2010. aastal

	Arv	Koguväärtus (kr)
Terve kinnisasi	289	1 217 185 586
Osa kinnisasjast	45	140 984 127
<b>Kokku</b>	<b>334</b>	<b>1 358 169 713</b>

\*Edaspidi on esitatud vaid nende tehingute andmed, mille puhul võõrandati terve kinnisasi, samuti on välja jäetud tehingud, milles võõrandajaks oli kohalik omavalitsus.

### Hoonestatud ärimaa tehingute arv kvartalite lõikes



### Hoonestatud ärimaa maakondades

Piirkond	Arv	Keskmine pindala (m <sup>2</sup> )	Keskmine hind (kr)	Mediaan (kr)	Standardhälve (kr)	Minimaalne hind (kr)	Maksimaalne hind (kr)
Harju maakond	68	4 084	9 249 944	2 908 194	15 505 926	50 000	78 399 960
s.h Tallinna linn	39	3 172	14 179 920	7 800 000	18 920 831	50 000	78 399 960
Hiiu maakond	10	4 193	761 700	90 000	1 344 702	50 000	3 500 000
I-Viru maakond	43	6 327	933 700	490 000	1 162 122	13 000	5 000 000
s.h Kohtla-Järve linn	10	2 055	516 815	224 436	825 053	70 000	2 800 000
s.h Narva linn	12	3 775	1 125 000	678 500	1 140 129	130 000	3 500 000
Jõgeva maakond	11	4 667	889 545	350 000	1 127 179	40 000	3 000 000
Järva maakond	9	5 205	303 222	40 000	383 414	4 000	1 000 000
Lääne maakond	4	-	-	-	-	-	-
L-Viru maakond	12	4 948	859 192	590 449	1 006 280	50 000	3 500 000
Põlva maakond	7	2 368	690 171	331 200	1 038 195	20 000	2 900 000
Pärnu maakond	21	6 572	4 957 857	1 200 000	11 297 911	50 000	51 740 000
s.h Pärnu linn	12	2 431	7 790 833	2 900 000	14 468 398	50 000	51 740 000
Rapla maakond	6	2 747	766 002	410 506	909 701	45 000	2 500 000
Saare maakond	20	4 863	1 493 442	623 500	1 874 288	5 000	6 900 000
s.h Kuressaare linn	7	4 792	2 409 571	1 530 000	2 676 954	10 000	6 900 000
Tartu maakond	24	5 029	9 501 080	1 800 000	28 992 420	100 000	144 000 000
s.h Tartu linn	14	5 707	14 976 851	2 963 615	37 453 425	1 016 667	144 000 000
Valga maakond	14	9 425	4 464 424	1 097 000	11 085 025	20 000	42 500 000
s.h Valga linn	5	5 031	10 432 000	4 560 000	18 082 570	20 000	42 500 000
Viljandi maakond	13	4 298	978 854	260 000	1 837 202	20 000	6 610 100
Võru maakond	16	3 880	777 249	242 500	1 067 570	12 898	3 600 000
s.h Võru linn	10	3 944	1 104 290	560 000	1 236 218	12 898	3 600 000

## IV TOOTMISMAA

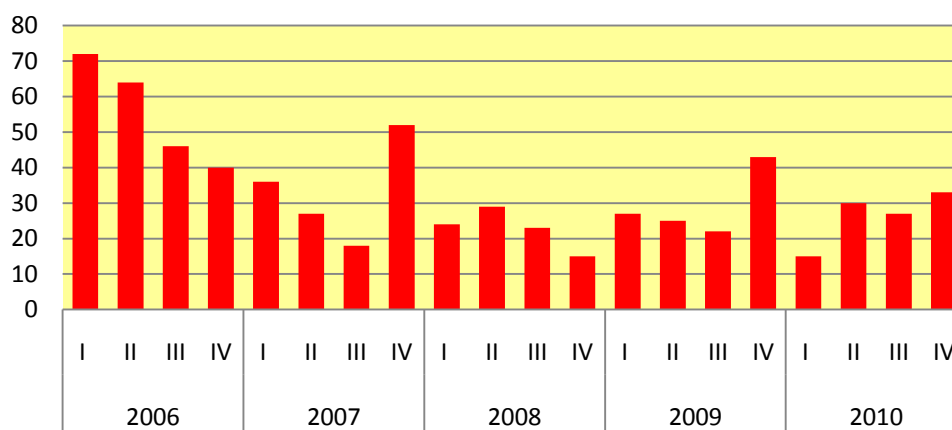
### Hoonestamata tootmismaa

#### Ostu-müügitehingute arv ja koguväärtus 2010. aastal

	Arv	Koguväärtus (kr)
Terve kinnisasi	105	47 091 441
Osa kinnisasjast	13	2 367 015
<b>Kokku</b>	<b>118</b>	<b>49 458 456</b>

\*Edaspidi on esitatud vaid nende tehingute andmed, mille puhul võõrandati terve kinnisasi, samuti on välja jäetud tehingud, milles võõrandajaks oli kohalik omavalitsus.

### Hoonestamata tootmismaa tehingute arv kvartalite lõikes



### Hoonestamata tootmismaa maakondades

Piirkond	Arv	Keskmine pindala (m <sup>2</sup> )	Keskmine hind (kr/m <sup>2</sup> )	Mediaan (kr/m <sup>2</sup> )	Standardhälve (kr/m <sup>2</sup> )	Minimaalne hind (kr/m <sup>2</sup> )	Maksimaalne hind (kr/m <sup>2</sup> )
Harju maakond	37	5 926	171	134	220	0	1 000
s.h Maardu linn	5	11 076	134	141	47	80	203
s.h Tallinna linn	5	12 786	276	84	411	10	1 000
Hiiu maakond	3	-	-	-	-	-	-
I-Viru maakond	13	5 310	43	24	54	2	191
Jõgeva maakond	6	4 560	12	15	9	1	20
Järva maakond	1	-	-	-	-	-	-
Lääne maakond	2	-	-	-	-	-	-
L-Viru maakond	7	7 051	28	33	16	0	49
Põlva maakond	3	-	-	-	-	-	-
Pärnu maakond	2	-	-	-	-	-	-
Rapla maakond	4	-	-	-	-	-	-
Saare maakond	4	-	-	-	-	-	-
Tartu maakond	11	3 589	70	16	102	2	336
Valga maakond	3	-	-	-	-	-	-
Viljandi maakond	1	-	-	-	-	-	-
Võru maakond	1	-	-	-	-	-	-

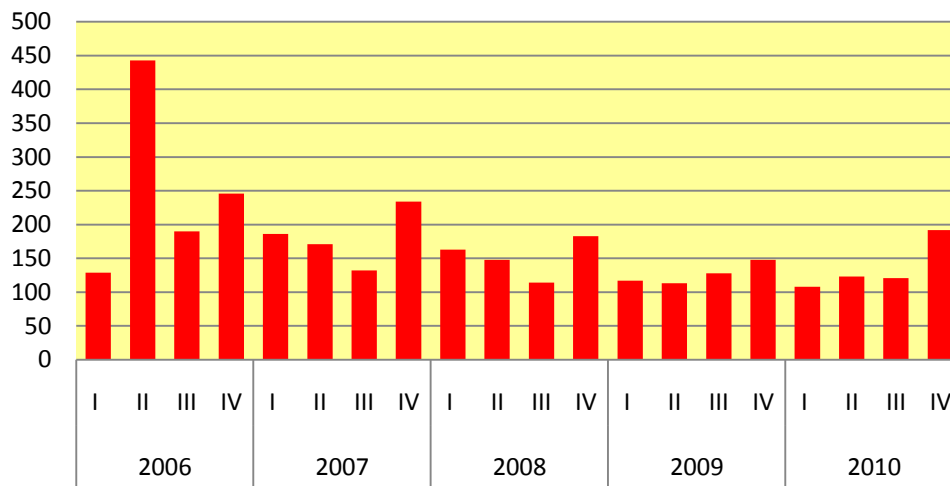
### Hoonestatud tootmismaa

#### Ostu-müügitehingute arv ja koguväärtus 2010. aastal

	Arv	Koguväärtus (kr)
Terve kinnisasi	544	881 353 881
Osa kinnisasjast	71	97 834 192
<b>Kokku</b>	<b>615</b>	<b>979 188 073</b>

\*Edaspidi on esitatud vaid nende tehingute andmed, mille puhul võõrandati terve kinnisasi, samuti on välja jäetud tehingud, milles võõrandajaks oli kohalik omavalitsus.

### Hoonestatud tootmismaa tehingute arv kvartalite lõikes



### Hoonestatud tootmismaa maakondades

Piirkond	Arv	Keskmine pindala (m <sup>2</sup> )	Keskmine hind (kr)	Mediaan (kr)	Standardhälve (kr)	Minimaalne hind (kr)	Maksimaalne hind (kr)
Harju maakond	106	10 059	4 604 966	919 398	12 909 454	1	107 147 217
s.h Maardu linn	7	6 976	1 557 235	375 000	1 998 250	120 000	5 500 000
s.h Tallinna linn	28	8 585	9 865 407	3 064 660	20 680 855	20 000	107 147 217
Hiiu maakond	9	9 116	333 596	250 000	332 488	100 000	1 167 363
s.h Kärdla linn	5	9 534	287 000	300 000	113 336	135 000	450 000
I-Viru maakond	45	22 605	2 324 860	800 000	4 070 700	1	16 272 464
s.h Kohtla-Järve linn	14	5 911	2 901 314	427 938	5 570 533	45 000	16 000 000
s.h Narva linn	6	16 710	1 593 919	1 641 257	1 113 365	290 000	3 000 000
Jõgeva maakond	25	11 160	561 320	130 000	1 108 783	3 000	3 500 000
Järva maakond	27	9 382	571 954	80 000	1 456 295	100	7 320 000
Lääne maakond	14	6 118	277 853	100 000	565 477	10 000	2 201 938
L-Viru maakond	44	13 679	623 263	202 000	1 174 976	1	7 100 000
s.h Rakvere linn	6	13 776	1 910 167	1 093 000	2 644 719	20 000	7 100 000
Põlva maakond	16	13 074	566 136	160 000	932 581	9 000	3 400 000
Pärnu maakond	41	18 467	1 540 306	200 270	3 344 448	25 000	14 081 400
Rapla maakond	37	10 401	639 851	360 000	1 190 080	2 500	6 000 000
s.h Kohila alev	5	17 461	1 890 300	600 000	2 349 184	540 000	6 000 000
Saare maakond	33	6 623	991 048	70 000	3 978 438	10 000	23 000 000
s.h Kuressaare linn	5	3 255	5 480 000	1 300 000	9 814 823	250 000	23 000 000
Tartu maakond	32	8 491	1 717 345	185 000	4 044 887	3 600	20 400 000
s.h Tartu linn	7	6 129	4 979 914	1 080 000	7 947 936	12 228	20 400 000
Valga maakond	20	11 679	567 400	134 500	908 367	20 000	3 600 000
Viljandi maakond	27	10 298	453 378	100 000	714 242	300	2 670 000
Võru maakond	24	12 147	455 295	130 000	795 603	25 000	3 500 000
s.h Sõmerpalu alevik	5	3 930	145 000	30 000	213 366	25 000	520 000

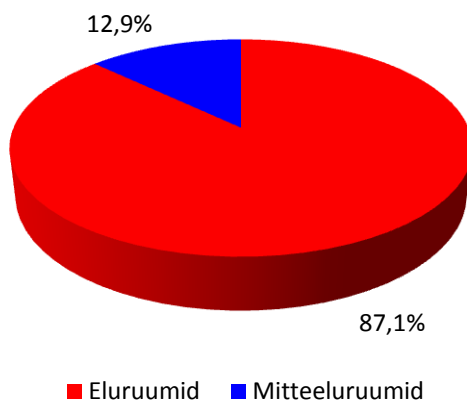
## V KORTERIOMANDID

### Ostu-müügitehingute arv ja koguväärtus 2010. aastal

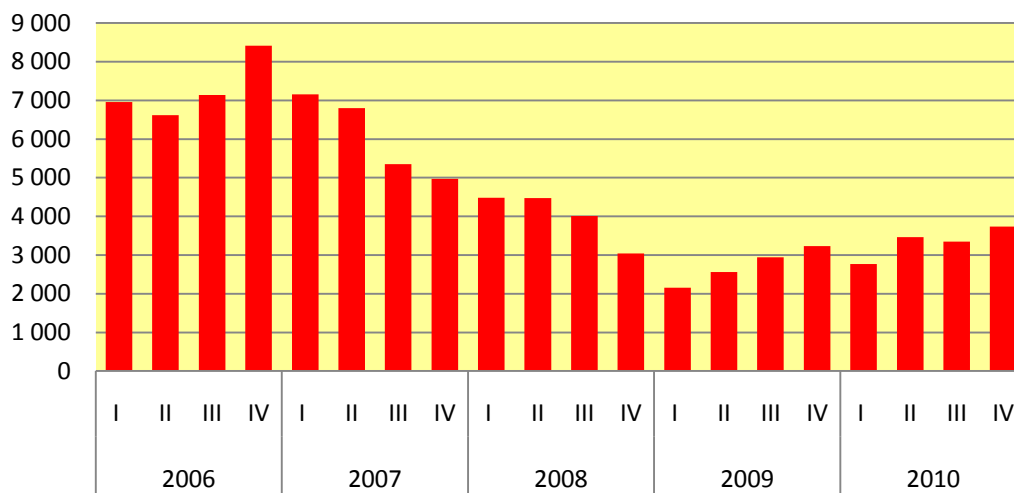
	Arv	Koguväärtus (kr)
Eluruumid	13 318	475 344 166
Mitteeluruumid	1 978	36 927 014
<b>Kokku</b>	<b>15 296</b>	<b>512 271 180</b>

\*Edaspidi on tabelites esitatud vaid võõrandatud eluruumide andmed, välja on jäetud tehingud, millega võõrandatakse eluruumist vaid osa ning samuti tehingud, mis oma olemuselt ei vasta vabaturu tingimustele (osapooled on äriselt või sugulussidemete poolt omavahel seotud, suured plokktehingud, liisingujäägiga võõrandamised jne).

### Korteriomandite ostu-müügitehingud 2010. aastal



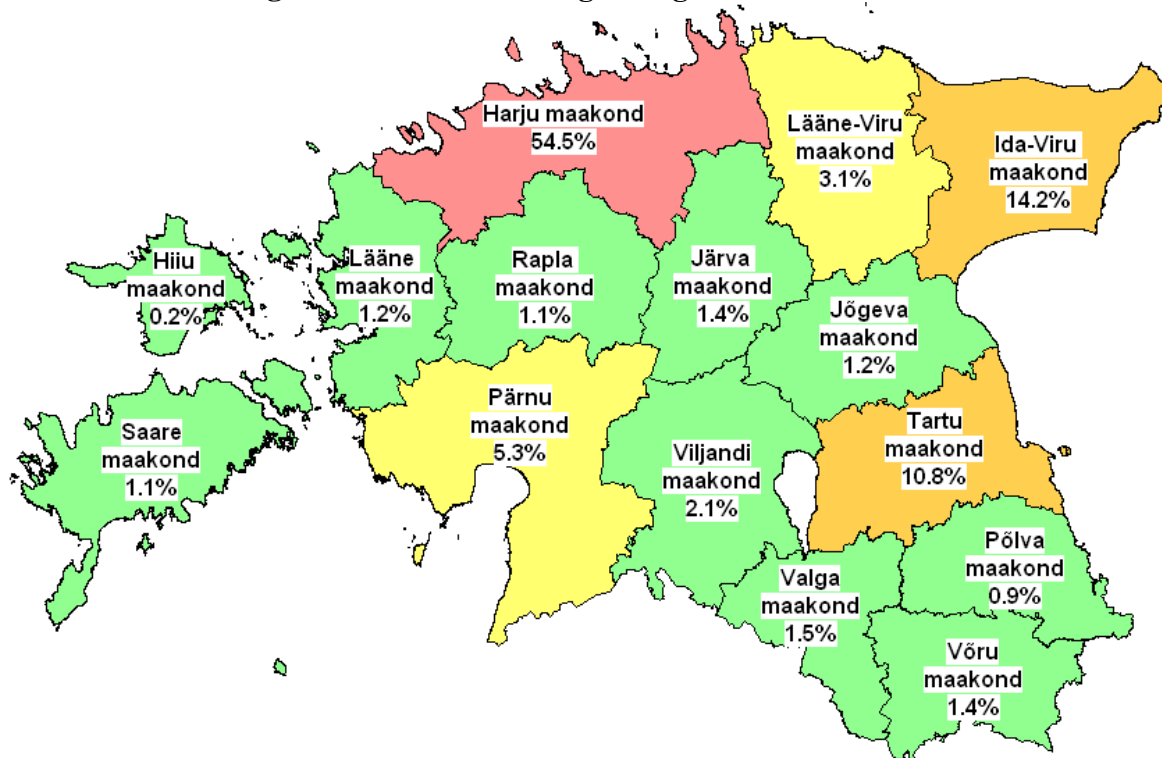
### Eluruumide ostu-müügitehingute arv kvartalite lõikes



## Korterid maakondades

	Arv	Keskmine üldpind (m <sup>2</sup> )	Keskmine hind (kr/m <sup>2</sup> )	Mediaan (kr/m <sup>2</sup> )	Minimaalne hind (kr/m <sup>2</sup> )	Maksimaalne hind (kr/m <sup>2</sup> )
Harju maakond	6 359	55,1	13 956	12 705	372	95 152
Harju maakond ilma Tallinna linnata	1 135	62,6	9 624	9 518	372	28 746
Hiiu maakond	23	54,3	3 976	4 000	295	9 407
I-Viru maakond	1 653	46,3	3 294	2 778	28	27 848
Jõgeva maakond	140	53,5	1 665	1 458	108	6 472
Järva maakond	164	52,4	2 784	2 720	19	9 697
Lääne maakond	141	53,1	5 856	5 333	197	20 588
Lääne-Viru maakond	363	51,5	3 720	2 891	69	15 267
Põlva maakond	105	53,1	3 220	2 818	132	9 375
Pärnu maakond	614	51,4	8 882	8 509	66	38 206
Pärnu maakond ilma Pärnu linnata	164	55,2	3 779	2 850	66	15 128
Rapla maakond	127	49,9	3 631	3 295	97	12 793
Saare maakond	131	55,2	8 138	8 197	394	28 689
Tartu maakond	1 258	54,7	11 363	10 867	60	37 594
Tartu maakond ilma Tartu linnata	273	68,3	7 316	7 002	60	16 667
Valga maakond	170	47,5	2 307	1 640	63	19 236
Viljandi maakond	251	51,5	4 622	4 147	151	13 809
Võru maakond	164	49,7	4 209	4 030	38	11 716

## Korteritega toimunud ostu-müügitehingute aktiivsus 2010. aastal



## Korterid suuremates asulates

Asula	Arv	Keskmine üldpind (m <sup>2</sup> )	Keskmine hind (kr/m <sup>2</sup> )	Mediaan (kr/m <sup>2</sup> )	Minimaalne hind (kr/m <sup>2</sup> )	Maksimaalne hind (kr/m <sup>2</sup> )
<b>HARJU MAAKOND</b>						
Aruküla alevik	14	71,2	8 259	8 826	4 930	10 331
Haabneeme alevik	94	83,9	14 626	14 861	8 774	23 641
Harku alevik	11	42,3	10 198	10 000	3 927	15 281
Jüri alevik	35	55,4	11 661	12 652	6 809	16 857
Kehra linn	16	48,2	3 846	3 276	1 071	7 404
Keila linn	88	60,1	8 947	9 394	4 225	14 648
Kiili alev	7	63,4	11 424	10 315	8 312	15 437
Klooga alevik	9	49,9	4 335	4 507	1 776	7 937
Kolga alevik	5	66,1	4 963	5 202	3 861	5 806
Kose alevik	5	42,9	7 082	9 034	2 648	9 231
Kose-Uuemõisa alevik	5	62,3	4 391	4 575	2 783	5 733
Kostivere alevik	6	51,9	8 539	8 605	7 571	9 158
Laagri alevik	62	68,4	13 780	13 405	3 416	25 108
Loksa linn	29	55,7	2 577	2 088	829	6 452
Loo alevik	15	47,1	9 424	9 356	2 161	18 141
Maardu linn	190	44,8	6 949	6 923	3 049	11 614
Paldiski linn	52	46,0	3 414	2 872	638	10 076
Rummu alevik	14	38,3	1 624	1 569	672	2 857
Saku alevik	36	54,1	10 798	10 374	7 669	18 429
Saue linn	41	57,7	12 919	12 054	3 270	24 020
Tabasalu alevik	28	59,9	14 336	14 621	7 600	19 939
Tallinna linn	5 224	53,5	14 897	13 160	1 770	95 152
Turba alevik	9	41,4	3 535	3 469	2 174	5 263
Viimsi alevik	28	72,4	16 618	16 583	10 227	24 420
Ämari alevik	8	50,5	1 296	1 320	372	2 168
<b>HIIU MAAKOND</b>						
Kärdla linn	10	49,0	6 008	5 996	2 288	9 407
<b>I-VIRU MAAKOND</b>						
Aseri alevik	32	42,5	902	714	85	2 899
Jõhvi linn	115	47,8	3 843	3 050	272	12 563
Kiviõli linn	77	47,3	1 062	672	79	8 949
Kohtla-Järve linn	515	45,4	1 605	1 357	31	18 006
Kohtla-Nõmme alev	7	53,9	1 232	699	60	3 676
Narva linn	595	43,8	4 581	4 326	332	16 360
Narva-Jõesuu linn	63	72,0	10 945	10 103	720	27 848
Olgina alevik	5	35,7	2 058	2 222	1 723	2 249
Püssi linn	45	51,8	685	566	28	5 112
Sillamäe linn	130	43,7	3 360	3 026	1 017	8 084
Sinimäe alevik	5	42,0	1 384	1 187	1 127	2 057
Voka alevik	14	49,0	2 585	2 314	413	5 255
<b>JÕGEVA MAAKOND</b>						
Adavere alevik	7	52,1	815	702	302	1 462
Jõgeva linn	57	50,7	1 791	1 609	108	4 085
Põltsamaa linn	13	43,5	3 385	3 274	725	6 472
Siimusti alevik	9	54,3	1 558	1 215	652	3 659
<b>JÄRVA MAAKOND</b>						
Aravete alevik	9	59,7	277	125	114	1 486
Järva-Jaani alev	6	53,5	1 056	1 174	638	1 331
Koeru alevik	11	65,8	1 073	1 034	207	1 991
Paide linn	68	45,9	4 128	3 885	1 400	9 447
Peetri alevik	6	62,9	649	521	294	1 481
Türi linn	22	49,0	3 886	3 696	1 645	7 906
<b>LÄÄNE MAAKOND</b>						
Haapsalu linn	90	51,6	7 691	7 091	2 000	20 588

Asula	Arv	Keskmine üldpind (m <sup>2</sup> )	Keskmine hind (kr/m <sup>2</sup> )	Mediaan (kr/m <sup>2</sup> )	Minimaalne hind (kr/m <sup>2</sup> )	Maksimaalne hind (kr/m <sup>2</sup> )
Lihula linn	5	33,4	1 593	1 199	348	2 961
Palivere alevik	5	54,2	2 483	1 807	422	5 970
Taebla alevik	8	50,1	2 203	2 231	812	4 114
Uuemõisa alevik	8	68,2	7 074	6 317	2 026	12 972
<b>L-VIRU MAAKOND</b>						
Kadrina alevik	12	54,7	3 049	2 972	1 240	5 446
Kunda linn	41	46,5	1 701	1 319	128	4 702
Lepna alevik	5	78,4	2 756	3 067	1 253	3 599
Rakke alevik	6	44,6	525	562	76	879
Rakvere linn	126	51,8	6 904	6 744	1 773	15 267
Roela alevik	5	57,8	1 184	1 154	766	1 681
Simuna alevik	5	51,9	955	576	512	2 488
Sõmeru alevik	5	56,7	4 707	4 355	3 981	6 230
Tamsalu linn	15	49,1	1 582	1 174	397	3 852
Tapa linn	51	47,3	1 825	1 847	168	5 249
Väike-Maarja alevik	9	54,6	2 004	1 708	1 173	3 687
<b>PÕLVA MAAKOND</b>						
Põlva linn	47	51,8	4 845	4 826	1 066	9 032
Räpina linn	6	51,2	3 263	3 295	917	5 976
<b>PÄRNU MAAKOND</b>						
Audru alevik	10	45,8	5 959	6 944	1 869	10 325
Paikuse alevik	9	46,3	9 110	7 615	7 006	15 128
Pärnu linn	450	50,0	10 742	9 648	1 255	38 206
Pärnu-Jaagupi alev	7	47,9	4 957	5 758	2 262	6 313
Sauga alevik	16	47,0	8 286	8 375	4 723	12 323
Sindi linn	14	45,4	4 837	4 534	2 208	7 310
Tootsi alev	11	45,7	855	925	435	1 261
Vändra alev	14	60,8	3 103	2 670	1 023	6 969
<b>RAPLA MAAKOND</b>						
Alu alevik	7	51,8	4 872	5 415	2 830	5 598
Juuru alevik	5	46,1	1 461	1 632	608	2 511
Järvakandi alev	11	50,2	2 303	2 283	739	3 388
Kaarepere alevik	6	46,4	4 088	3 642	2 063	6 339
Kehtna alevik	11	44,4	3 417	2 805	1 982	5 759
Kohila alev	13	47,4	7 537	7 625	1 894	12 793
Märjamaa alev	9	59,1	4 130	4 149	2 277	6 477
Rapla linn	24	45,3	5 298	5 387	505	9 021
<b>SAARE MAAKOND</b>						
Aste alevik	7	43,3	3 156	2 747	1 059	7 096
Kihelkonna alevik	5	55,0	2 550	1 616	1 481	6 336
Kuessaare linn	96	56,6	9 896	9 162	2 672	28 689
<b>TARTU MAAKOND</b>						
Elva linn	22	51,0	6 779	6 625	3 864	9 916
Kallaste linn	6	59,3	3 017	2 592	2 047	5 092
Kõrveküla alevik	6	55,7	8 304	7 729	7 216	10 941
Luunja alevik	5	60,5	9 129	8 126	7 622	12 090
Puhja alevik	7	48,1	5 136	5 325	2 994	6 966
Tartu linn	985	51,0	12 485	11 792	1 147	37 594
Tõrvandi alevik	12	52,0	8 727	8 765	3 664	15 950
Ülenurme alevik	6	56,8	9 588	8 373	7 739	16 318
<b>VALGA MAAKOND</b>						
Laatre alevik	6	41,1	251	280	120	367
Otepää linn	9	59,3	9 716	8 992	3 745	19 236
Tõrva linn	11	45,8	1 785	2 066	287	3 027
Valga linn	103	40,9	2 062	2 062	160	6 073
<b>VILJANDI MAAKOND</b>						
Abja-Paluoja linn	11	53,4	1 238	1 234	189	2 471

Asula	Arv	Keskmine üldpind (m <sup>2</sup> )	Keskmine hind (kr/m <sup>2</sup> )	Mediaan (kr/m <sup>2</sup> )	Minimaalne hind (kr/m <sup>2</sup> )	Maksimaalne hind (kr/m <sup>2</sup> )
Karksi-Nuia linn	11	55,2	2 372	2 628	295	5 115
Ramsi alevik	7	46,7	4 659	4 921	3 125	6 154
Viiratsi alevik	6	53,7	5 398	5 665	4 268	6 312
Viljandi linn	136	50,8	6 670	6 538	505	13 809
Võhma linn	20	52,8	1 241	1 231	151	3 571
<b>VÕRU MAAKOND</b>						
Antsla linn	5	62,8	3 281	2 888	1 232	6 828
Parksepa alevik	5	53,3	3 335	3 398	714	6 215
Varstu alevik	8	58,2	447	359	60	1 258
Võru linn	100	50,0	5 858	5 556	1 071	11 716

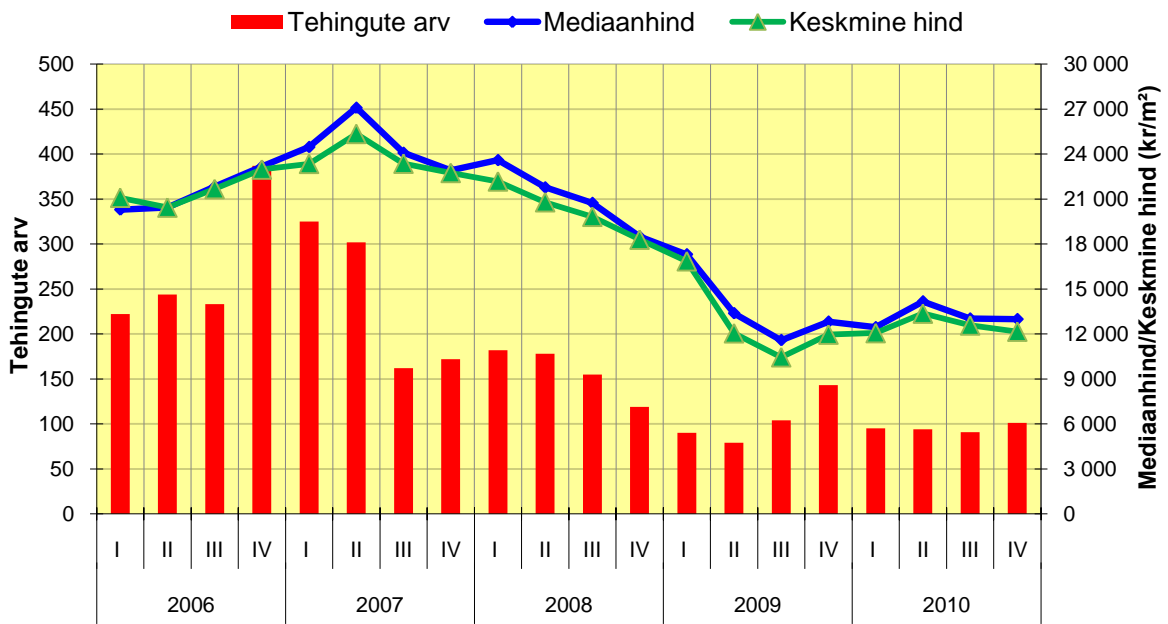
### Korterid Tallinna linnaosades

Linnaosa	Arv	Keskmine üldpind (m <sup>2</sup> )	Keskmine hind (kr/m <sup>2</sup> )	Mediaan (kr/m <sup>2</sup> )	Minimaalne hind (kr/m <sup>2</sup> )	Maksimaalne hind (kr/m <sup>2</sup> )
Haabersti	381	59,7	13 151	12 600	2 744	30 928
Kesklinn	1 218	61,6	21 517	20 202	2 618	95 152
Kristiine	431	52,1	15 081	14 644	4 194	36 436
Lasnamäe	1 225	49,7	11 520	11 353	1 062	27 149
Mustamäe	811	50,1	12 513	12 371	2 208	26 604
Nõmme	223	58,8	13 899	13 204	1 770	29 023
Pirita	127	89,2	18 544	18 048	2 664	44 893
Põhja-Tallinn	810	41,2	12 828	11 656	2 841	43 210

### Korterid Haabersti linnaosa asumites

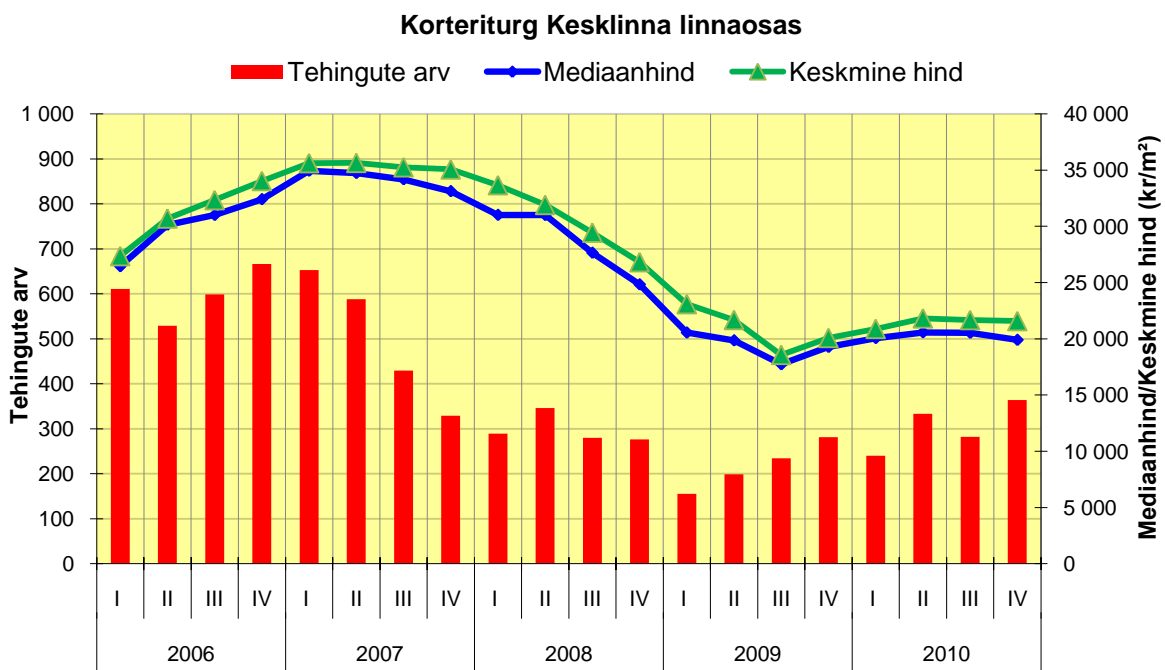
Asum	Arv	Keskmine üldpind (m <sup>2</sup> )	Keskmine hind (kr/m <sup>2</sup> )	Mediaan (kr/m <sup>2</sup> )	Minimaalne hind (kr/m <sup>2</sup> )	Maksimaalne hind (kr/m <sup>2</sup> )
Astangu	20	52,9	11 255	11 387	7 925	14 737
Haabersti	12	66,0	21 468	21 335	17 196	24 768
Kakumäe	11	107,2	18 717	18 989	10 070	22 859
Mustjõe	13	37,6	12 141	12 832	6 173	14 224
Pikaliiva	32	67,3	17 013	16 973	13 047	22 031
Tiskre	27	95,4	14 476	14 227	7 437	21 483
Vismeistri	6	132,7	18 000	16 444	15 742	24 420
Väike-Õismäe	259	52,6	11 930	11 927	2 744	27 905

### Korteriturg Haabersti linnaosas



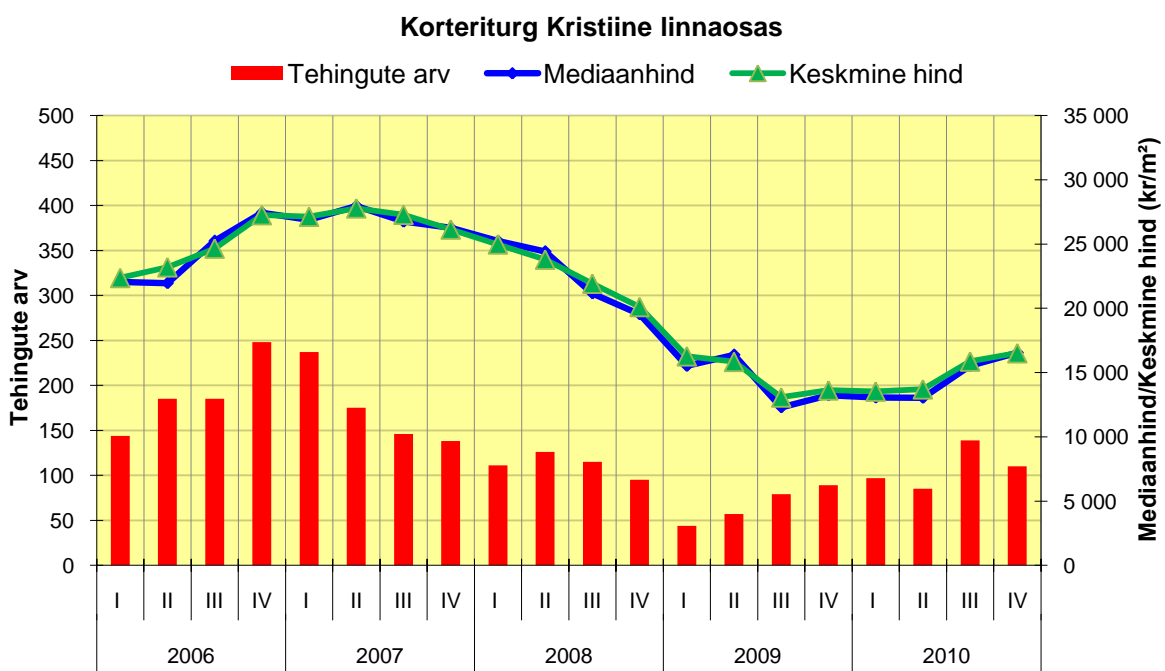
### Korterid Kesklinna linnaosa asumites

Asum	Arv	Keskmine üldpind (m <sup>2</sup> )	Keskmine hind (kr/m <sup>2</sup> )	Mediaan (kr/m <sup>2</sup> )	Minimaalne hind (kr/m <sup>2</sup> )	Maksimaalne hind (kr/m <sup>2</sup> )
Juhkentali	43	46,8	16 150	15 940	7 070	35 032
Kadriorg	132	74,6	23 384	23 292	5 038	44 139
Kassisaba	71	59,9	17 975	17 912	5 000	33 499
Keldrimäe	66	48,1	16 273	15 768	4 614	24 812
Kitseküla	120	55,1	17 262	17 996	2 618	25 532
Kompassi	33	59,2	17 995	17 708	9 091	25 299
Maakri	37	59,1	33 103	34 140	6 033	65 341
Raua	113	69,6	22 336	22 989	3 392	39 683
Sadama	93	57,6	23 712	23 669	3 986	40 006
Sibulaküla	53	66,0	23 259	22 989	3 947	35 862
Südalinn	5	65,8	25 114	25 547	22 447	26 822
Tatari	49	62,8	20 825	20 047	6 427	47 195
Torupilli	47	52,2	16 983	16 535	6 059	30 710
Tõnismäe	30	72,8	25 830	26 595	12 953	36 530
Uus-Maailm	116	49,4	17 114	17 146	3 016	32 732
Vanalinn	93	77,2	34 965	33 000	12 526	95 152
Veerenni	115	63,3	19 544	19 430	5 051	40 580



### Korterid Kristiine linnaosa asumites

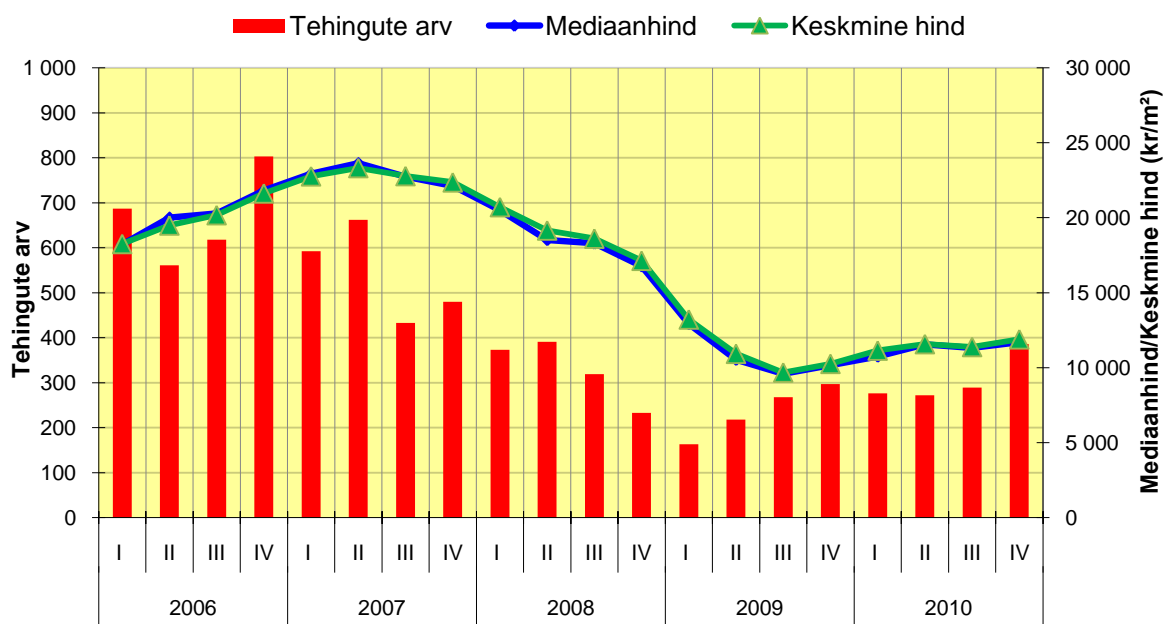
Asum	Arv	Keskmine üldpind (m <sup>2</sup> )	Keskmine hind (kr/m <sup>2</sup> )	Mediaan (kr/m <sup>2</sup> )	Minimaalne hind (kr/m <sup>2</sup> )	Maksimaalne hind (kr/m <sup>2</sup> )
Järve	47	47,8	12 676	11 450	6 733	29 211
Lilleküla	347	52,4	15 387	14 874	4 194	36 436
Tondi	37	54,7	15 271	15 116	5 144	24 973



## Korterid Lasnamäe linnaosa asumites

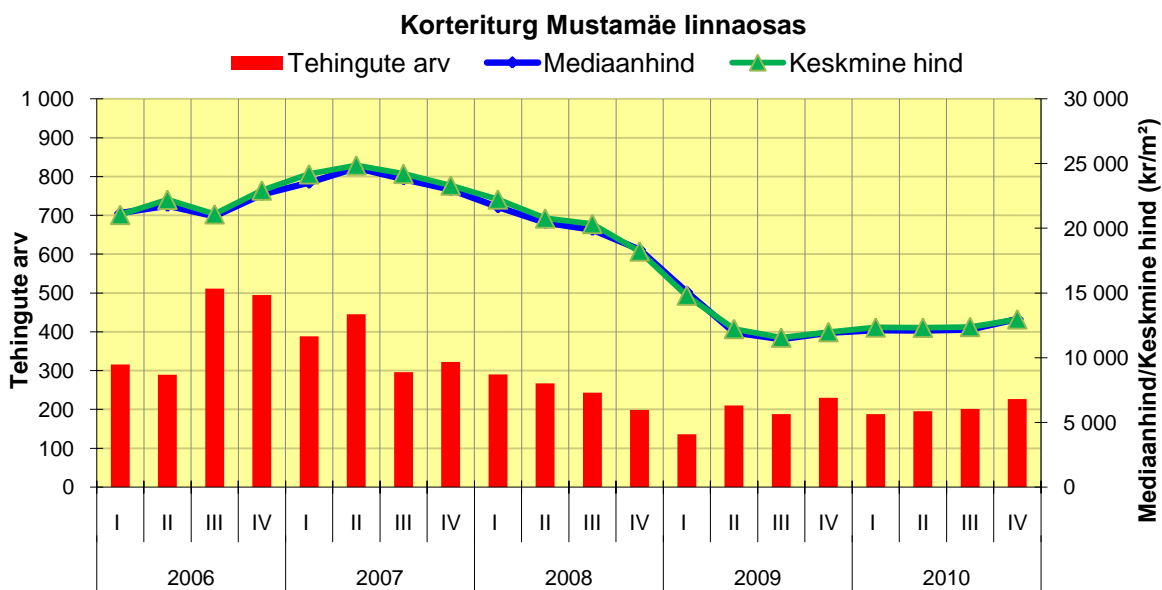
Asum	Arv	Keskmine üldpind (m <sup>2</sup> )	Keskmine hind (kr/m <sup>2</sup> )	Mediaan (kr/m <sup>2</sup> )	Minimaalne hind (kr/m <sup>2</sup> )	Maksimaalne hind (kr/m <sup>2</sup> )
Katleri	49	50,2	11 601	11 789	2 652	16 006
Kurepõllu	42	63,8	13 997	11 895	6 794	22 642
Kuristiku	95	50,4	11 248	11 077	1 905	15 805
Laagna	207	50,4	11 447	11 362	1 992	17 125
Loopealse	27	75,5	13 295	12 674	9 136	27 149
Mustakivi	153	49,4	11 173	11 313	4 170	19 720
Pae	142	49,5	11 140	11 187	6 098	19 816
Paevälja	20	67,6	18 739	19 055	7 734	22 147
Priisle	148	51,6	11 405	11 125	2 558	21 132
Seli	108	47,6	11 132	11 291	5 488	16 452
Sikupilli	203	41,4	11 369	11 404	2 709	22 535
Uuslinn	6	46,5	10 412	9 964	5 928	17 290
Ülemiste	19	43,9	10 099	10 575	5 797	12 882

## Korteriturg Lasnamäe linnaosas



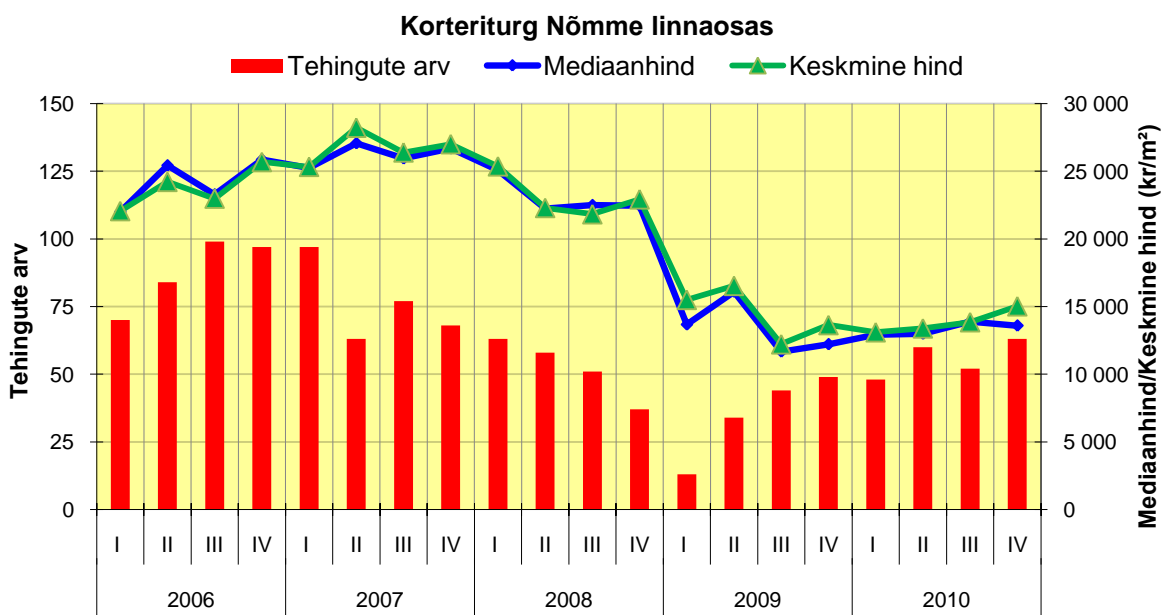
## Korterid Mustamäe linnaosa asumites

Asum	Arv	Keskmine üldpind (m <sup>2</sup> )	Keskmine hind (kr/m <sup>2</sup> )	Mediaan (kr/m <sup>2</sup> )	Minimaalne hind (kr/m <sup>2</sup> )	Maksimaalne hind (kr/m <sup>2</sup> )
Kadaka	139	73,9	14 431	14 775	2 331	20 548
Mustamäe	550	44,2	11 916	11 802	2 208	20 775
Siili	26	48,1	13 536	13 762	9 444	17 053
Sääse	96	50,3	12 883	12 470	6 667	26 604



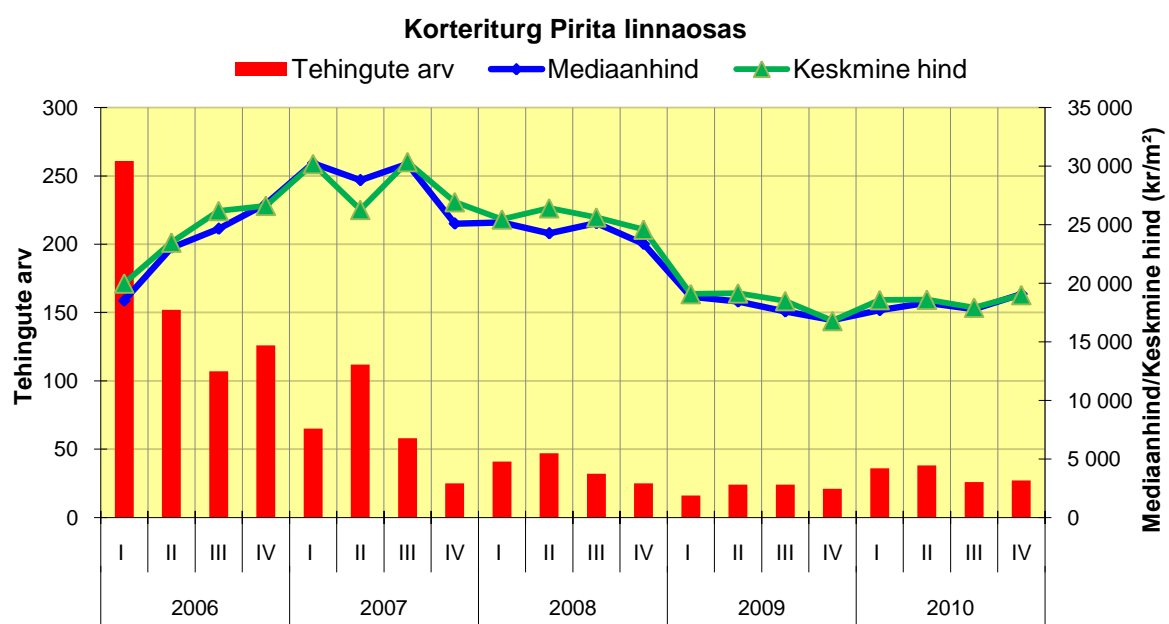
### Korterid Nõmme linnaosa asumites

Asum	Arv	Keskmine üldpind (m²)	Keskmine hind (kr/m²)	Mediaan (kr/m²)	Minimaalne hind (kr/m²)	Maksimaalne hind (kr/m²)
Hiiu	13	47,4	15 337	14 644	5 172	14 644
Kivimäe	23	79,4	16 630	15 097	10 468	26 923
Männiku	63	34,6	10 406	10 924	1 770	20 681
Nõmme	25	61,8	17 902	17 986	10 314	27 769
Pääsküla	62	72,4	13 963	13 580	5 725	27 839
Rahumäe	18	66,8	15 645	13 982	9 932	29 023
Raudalu	7	44,4	9 505	8 451	7 273	12 569
Vana-Mustamäe	7	75,5	17 046	16 577	14 550	18 644



## Korterid Pirita linnaosa asumites

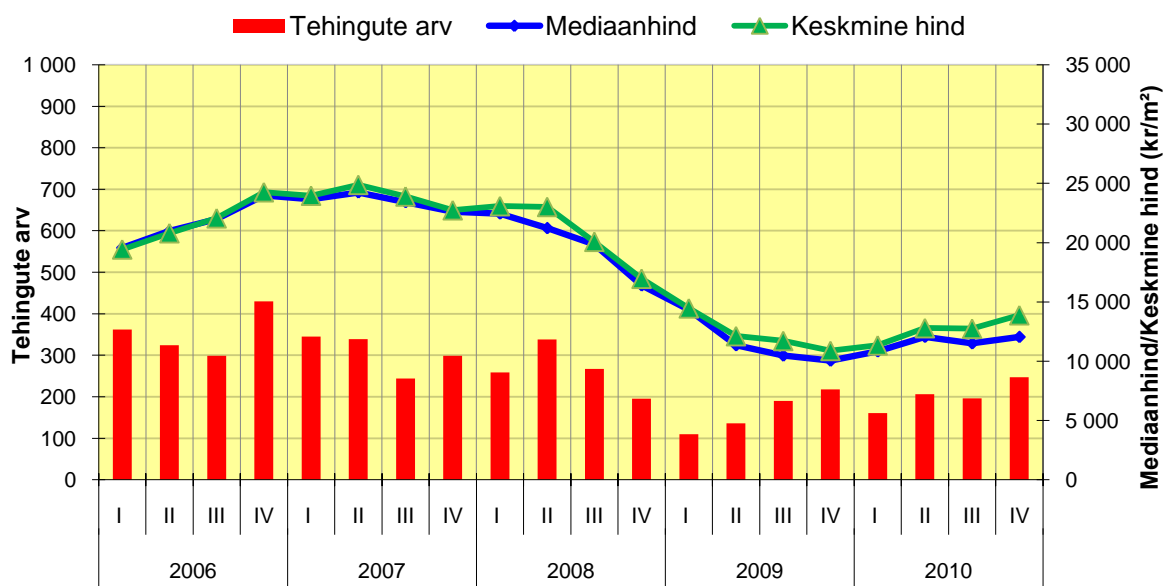
Asum	Arv	Keskmine üldpind (m <sup>2</sup> )	Keskmine hind (kr/m <sup>2</sup> )	Mediaan (kr/m <sup>2</sup> )	Minimaalne hind (kr/m <sup>2</sup> )	Maksimaalne hind (kr/m <sup>2</sup> )
Kose	22	72,1	16 910	16 712	4 255	22 173
Lepiku	24	116,2	16 555	17 472	6 843	22 405
Maarjamäe	16	61,2	17 206	18 164	5 911	28 708
Mähe	60	92,0	19 325	19 447	2 664	32 975



## Korterid Põhja-Tallinna linnaosa asumites

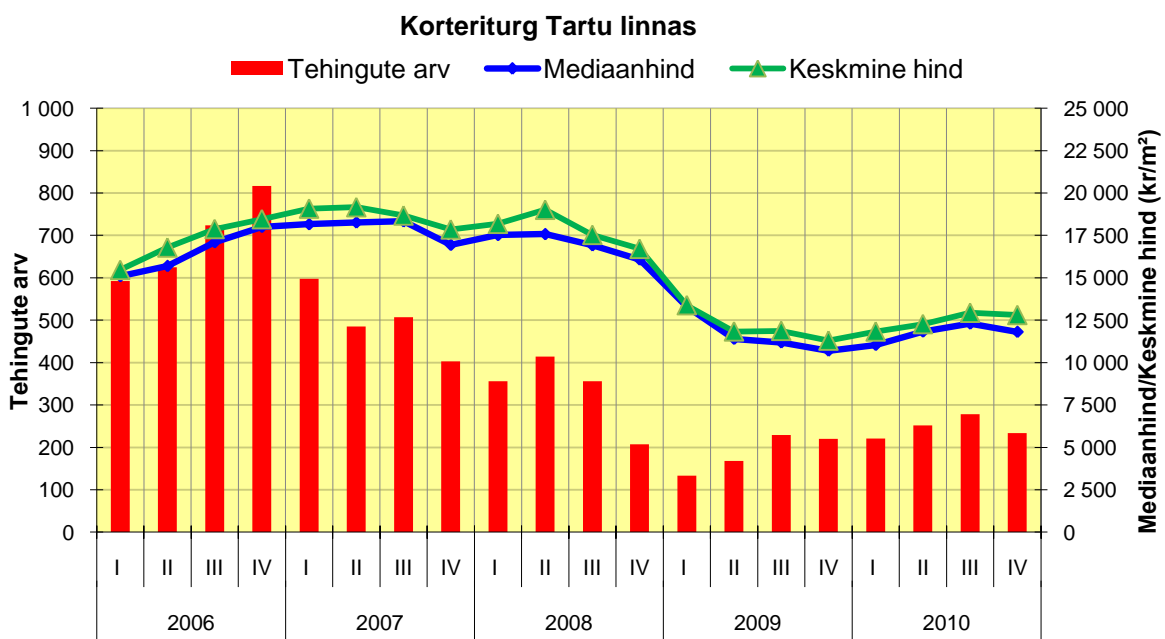
Asum	Arv	Keskmine üldpind (m <sup>2</sup> )	Keskmine hind (kr/m <sup>2</sup> )	Mediaan (kr/m <sup>2</sup> )	Minimaalne hind (kr/m <sup>2</sup> )	Maksimaalne hind (kr/m <sup>2</sup> )
Kalamaja	181	50,3	16 532	16 517	4 484	38 099
Karjamaa	52	43,7	9 909	9 733	3 125	20 253
Kelmiküla	38	54,7	21 333	23 819	7 386	26 000
Kopli	95	30,5	9 187	9 610	3 814	14 750
Pelgulinn	187	42,8	13 235	12 346	2 841	43 210
Pelguranna	200	36,6	10 957	10 780	2 996	19 632
Sitsi	55	28,8	9 272	8 333	4 103	30 172

### Korteriturg Põhja-Tallinna linnaosas



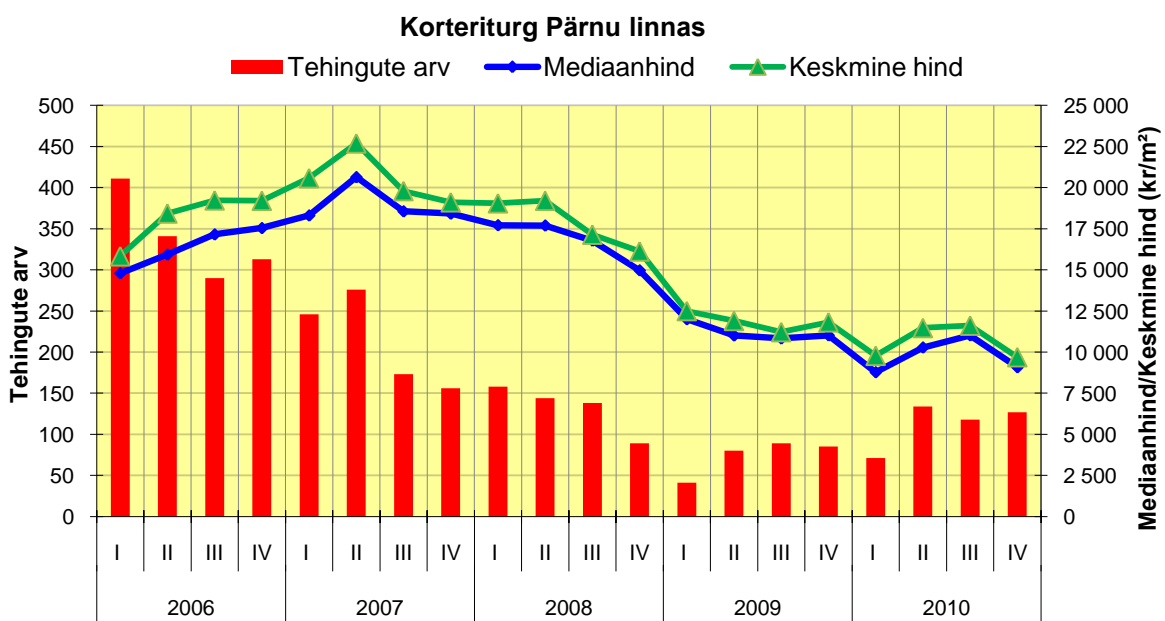
### Korterid Tartu linnaosades

Linnaosa	Arv	Keskmine üldpind (m <sup>2</sup> )	Keskmine hind (kr/m <sup>2</sup> )	Mediaan (kr/m <sup>2</sup> )	Minimaalne hind (kr/m <sup>2</sup> )	Maksimaalne hind (kr/m <sup>2</sup> )
Annelinn	255	51,5	10 701	10 448	3 781	16 320
Jaamamõisa	63	56,9	12 442	13 677	4 792	16 571
Karlova	143	47,5	12 601	12 769	1 304	33 040
Kesklinn	128	52,1	16 565	15 322	2 488	37 594
Raadi-Kruusamäe	39	39,6	10 452	10 583	2 525	17 699
Ropka	14	46,5	11 482	11 524	7 901	13 559
Ropka tööstuse	16	40,8	9 751	9 786	2 220	14 835
Ränilinn	15	54,0	10 514	10 151	8 225	12 577
Supilinn	50	53,1	12 204	11 415	1 254	20 460
Tammelinn	35	66,3	13 728	13 289	5 279	19 753
Tähtvere	19	64,2	15 950	13 576	9 211	27 665
Vaksali	51	46,8	11 735	10 549	2 804	24 738
Variku	10	62,4	11 207	11 573	4 796	14 753
Veeriku	47	48,3	12 414	12 130	2 020	20 463
Ülejõe	97	47,8	12 845	13 473	1 147	24 433



### Korterid Pärnu linnaosades

Linnaosa	Arv	Keskmine üldpind (m²)	Keskmine hind (kr/m²)	Mediaan (kr/m²)	Minimaalne hind (kr/m²)	Maksimaalne hind (kr/m²)
Kesklinn	300	49,4	11 696	11 017	1 255	38 206
Rääma	94	54,1	8 326	8 096	1 412	21 429
Ülejõe	53	46,9	9 924	8 837	1 399	31 646



## Kokkuvõte

Jooksvalt on võimalik kinnisvara tehingute andmeid pärida Maa-ameti kodulehel asuvast päringukeskkonnast Kinnisvara hinnastatistika päring. Päringu ning päringu kirjelduse leiate valides kodulehelt menüü Tegevusvaldkonnad alt Maade hindamine ja tehingud ning sealt Kinnisvara hinnastatistika päring. Otseviite päringukeskkonnale leiate ka Maa-ameti Geoportaalist.

Kõik Teiepoolsed käesoleva trükise ning päringukeskkonna kohta käivad ettepanekud, kommentaarid ja küsimused on teretulnud.

Maa-amet  
Kinnisvara hindamise osakond  
Mustamäe tee 51  
10621 Tallinn  
Telefon 6 650 623, 6 650 626  
e-mail: [Andres.Juss@maaamet.ee](mailto:Andres.Juss@maaamet.ee)  
e-mail: [Ylleke.Eerik@maaamet.ee](mailto:Ylleke.Eerik@maaamet.ee)  
[www.maaamet.ee](http://www.maaamet.ee)